

SEP SRL 6

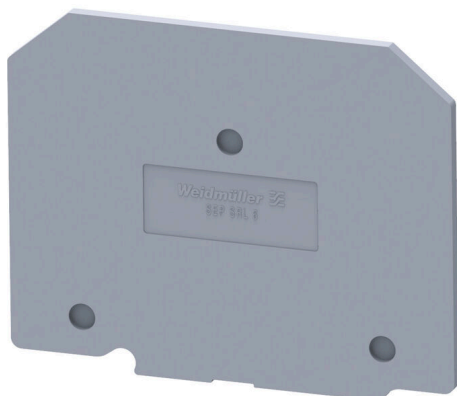
Weidmüller Interface GmbH & Co. KG

Klingenbergstraße 26

D-32758 Detmold

Germany

www.weidmueller.com



Разъединительные пластины и концевые пластины являются важными принадлежностями для клемм. Разъединительные пластины обеспечивают оптическое и электрическое разделение различных потенциалов и функциональных групп, повышая безопасность и обеспечивая четкую структуру внутри шкафа управления. Концевые пластины закрывают ряд клемм по сторонам, защищают от контакта с частями под напряжением, и обеспечивают чистую, стабильную финишную обработку. Оба компонента точно подходят к соответствующим сериям клемм Weidmüller, способствуя безопасному, соответствующему требованиям и профессиональному электромонтажу.

Основные данные для заказа

Версия	Концевая пластина для клемм, серый, Высота: 63.5 мм, Ширина: 2 мм, V-2, Полиамид, с фиксатором: Да
Заказ №	2615010000
Тип	SEP SRL 6
GTIN (EAN)	4050118653960
Кол.	50 Штука

Технические данные

Сертификаты

ROHS Соответствовать

Размеры и массы

Глубина	49 mm	Глубина (дюймов)	1.9291 inch
Высота	63.5 mm	Высота (в дюймах)	2.5 inch
Ширина	2 mm	Ширина (в дюймах)	0.0787 inch
Масса нетто	2.6 g		

Температуры

Температура хранения -25 °C...55 °C Температура окружающей среды -5 °C...40 °C

Экологическое соответствие изделия

Состояние соответствия RoHS Соответствует без исключения
REACH SVHC Нет SVHC выше 0,1 wt%

Дополнительные технические данные

с фиксатором Да

Характеристики материала

Основной материал Полиамид Цветовой код серый
Класс пожаростойкости UL 94 V-2

Классификации

ETIM 8.0	EC000886	ETIM 9.0	EC000886
ETIM 10.0	EC000886	ECLASS 14.0	27-25-03-01
ECLASS 15.0	27-25-03-01		