

**ENERGY ANALYSER 550-24**



**Анализаторы энергопотребления**

Все больше и больше нелинейных потребителей и компонентов оборудования используется на производственных объектах.

Они оказывают влияние, например, на частоту, фазовый сдвиг и амплитуды фаз в электросетях.

Это отражается на качестве электроэнергии, а следовательно, и на эксплуатационной готовности завода.

Анализаторы энергопотребления измеряют все параметры качества — от параметров симметрии до переходных параметров — и многое другое.

После проведения комплексных испытаний можно приступить к выполнению мероприятий по оптимизации для обеспечения максимальной производительности и эксплуатационной доступности заводов.

**Основные данные для заказа**

Заказ №	2602580000
Тип	<a href="#">ENERGY ANALYSER 550-24</a>
GTIN (EAN)	4050118655841
Кол.	1 Штука

**ENERGY ANALYSER 550-24**

**Weidmüller Interface GmbH & Co. KG**  
Klingenbergstraße 26  
D-32758 Detmold  
Germany

www.weidmueller.com

**Технические данные**

**Сертификаты**

Допуски к эксплуатации



ROHS Соответствовать

**Размеры и массы**

Глубина	81 mm	Глубина (дюймов)	3.189 inch
Высота	144 mm	Высота (в дюймах)	5.6693 inch
Ширина	144 mm	Ширина (в дюймах)	5.6693 inch
Масса нетто	1080 g		

**Температуры**

Температура хранения	-25 °C...70 °C	Рабочая температура	-10 °C...55 °C
Влажность	5...95 % без появления конденсата		

**Экологическое соответствие изделия**

Состояние соответствия RoHS	Соответствует без исключения
REACH SVHC	Нет SVHC выше 0,1 wt%

**Входы / выходы**

Цифровые входы	2	Цифровые выходы	2
Количество импульсных выходов	2	Температурный вход	Да

**Измерение качества напряжения**

Гармоники, согласно заказу / напряжение	1-63.	Гармоники, согласно заказу / ток	1-63.
Коэффициент искажений THD-U в %	Да	Коэффициент искажений THD-I в %	Да
Несбалансированное	Да	Система с положительным, отрицательным и нулевым напряжением	Да
Краткие перерывы	Да	Функция регистрации последовательности событий	Да

**Регистрация результатов измерений**

Память; минимальное и максимальное значения	Да	Емкость памяти	256 MB
Количество значений памяти	10000 k	Счетчик интервалов обновления	200 ms
Мин. интервал записи памяти	1.00 s	Программное обеспечение	ecoExplorer go®
Интегральная логическая схема	Да		

**Связь**

Интерфейс	RS485: 9,6–921,6 кбит/с, Profibus DP, Ethernet, Веб-сервер / эл. почта	Протокол	Modbus RTU, Modbus-Gateway, Modbus TCP/IP, Modbus RTU over Ethernet, SNMP, BACnet (optional)
-----------	--	----------	--

**ENERGY ANALYSER 550-24**

**Weidmüller Interface GmbH & Co. KG**

Klingenbergstraße 26  
D-32758 Detmold  
Germany

www.weidmueller.com

**Технические данные**

**Технические данные**

Исполнение	измерение мощности / индикация для 1-, 3-фазной сети	Вид монтажа	Монтаж передней панели
Вид защиты	IP40, IP20	Номинальный ток	1 / 5 A
Макс. ток	5000 A	Контрольная индикация (монитор)	жидкокристаллический
Нормы	DIN EN 61326-1, DIN EN 61000-4-2, DIN EN 61000-4-3, DIN EN 61000-4-4, DIN EN 61000-4-5, DIN EN 61000-4-6, EN 61000-4-11, EN 55011, IEC 61010-1, IEC 61010-2-030, DIN EN 61000-4-8	Диапазон измерений, напряжение фаза-ноль, перем. ток	417 V
Диапазон измерений, напряжение фаза-фаза, перем. ток	720 V	Категория перенапряжения	600 V CAT III
Напряжение питания	48...110 V AC, 24...150 V DC	Трехпроводная система	Да
Четырехпроводная система	Да	Квадранты	4
Частота дискретизации 50/60 Гц	20 kHz	Непрерывные измерения	Да
Результат измерения за секунду	5 ms	Действительное значение за период (50/60 Гц)	10 / 12
Измерение остаточного тока	Да	Каналы измерения тока	4 + 2
Точность измерения напряжения	0.1 %	Точность измерения тока	0.2 %
Точность измерения активной электроэнергии (кВт·ч, .../5 A)	Класс 0.2S	Счетчик времени работы	Да
Недельное реле времени	Да	Синхронизация	Да
Биметаллическая функция	Да		

**Вход измерительного напряжения**

Низковольтная сеть	3 phase 4 wire (L1 + L2 + L3 + N), 3 phase 3 wire (L1 + L2 + L3)	Точность измерения напряжения	0.1 %
Трехпроводная система	Да	Квадранты	4
Гармоники, согласно заказу / напряжение	1..63.	Коэффициент искажений THD-U в %	Да
Диапазон измерений, напряжение фаза-фаза, перем. ток	720 V	Диапазон измерений, напряжение фаза-ноль, перем. ток	417 V
Четырехпроводная система	Да		

**Вход измерительного тока**

Основной материал корпуса	Поликарбонат PC, Металл	Номинальный ток	1 / 5 A
Каналы измерения тока	4 + 2	Точность измерения тока	0.2 %
Измерение остаточного тока	Да	Гармоники, согласно заказу / ток	1..63.
Коэффициент искажений THD-I в %	Да	Макс. ток	5000 A

**Соответствие стандартам по изоляции**

Категория перенапряжения	600 V CAT III
--------------------------	---------------

**Классификации**

ETIM 8.0	EC002301	ETIM 9.0	EC002301
ETIM 10.0	EC002301	ECLASS 14.0	27-14-23-30
ECLASS 15.0	27-14-23-30		

**ENERGY ANALYSER 550-24**

**Weidmüller Interface GmbH & Co. KG**

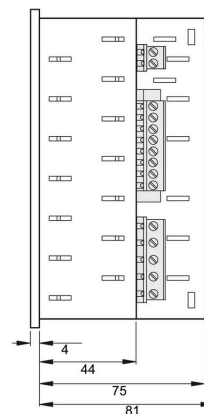
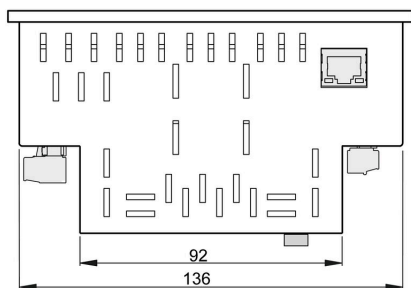
Klingenbergstraße 26

D-32758 Detmold

Germany

[www.weidmueller.com](http://www.weidmueller.com)

**Изображения**



**ENERGY ANALYSER 550-24**

**Weidmüller Interface GmbH & Co. KG**

Klingenbergstraße 26

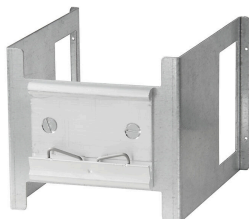
D-32758 Detmold

Germany

[www.weidmueller.com](http://www.weidmueller.com)

**Аксессуары**

**Принадлежности**



**Основные данные для заказа**

Тип	ENERGY METER BRACKET B1	Версия	
Заказ №	<a href="#">2433040000</a>		
GTIN (EAN)	4050118446364		
Кол.	1 ST		
Тип	ENERGY METER SEAL L144	Версия	
Заказ №	<a href="#">2495630000</a>		
GTIN (EAN)	4050118505870		
Кол.	1 ST		