

UR67-PN-V14-POF-16DI-12

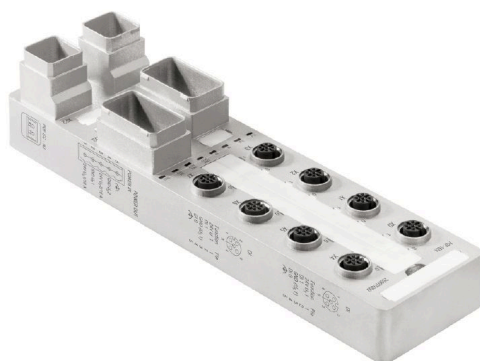
Weidmüller Interface GmbH & Co. KG

Klingenbergstraße 26

D-32758 Detmold

Germany

www.weidmueller.com



Основные данные для заказа

Версия	Automation Products - u-remote IP67, Концен- тратор сигналов, активный распределитель, PROFINET V2.3
Заказ №	2599700000
Тип	UR67-PN-V14-POF-16DI-12
GTIN (EAN)	4050118626384
Кол.	1 Штука

UR67-PN-V14-POF-16DI-12

Weidmüller Interface GmbH & Co. KG
Klingenbergstraße 26
D-32758 Detmold
Germany

www.weidmueller.com

Технические данные

Сертификаты

Допуски к эксплуатации



ROHS Соответствовать

UL File Number Search [Сайт UL](#)

Сертификат № (cULus) E141197

Размеры и массы

Высота	51 mm	Высота (в дюймах)	2.0079 inch
Ширина	60 mm	Ширина (в дюймах)	2.3622 inch
Длина	255 mm	Длина (в дюймах)	10.0394 inch
Масса нетто	700 g		

Экологическое соответствие изделия

Состояние соответствия RoHS	Соответствует с исключением
Исключение из RoHS (если применимо/известно)	7a, 7cl
REACH SVHC	Lead 7439-92-1, 6,6'-di-tert-butyl-2,2'-methylenedi-p-cresol 119-47-1
SCIP	82327f13-cd27-455a-ab5b-a62e1996dcf8

Основная информация

Класс пожаростойкости UL 94	UL 94	Основной материал корпуса	Цинковое литье под давлением
Вид защиты	IP67	Варианты модулей	16 цифровых входов

Питающее напряжение

Защита от переполюсовки	Да	Рабочее напряжение	24 V
Модуль общего напряжения	150 mA	Пределы	18 V DC ... 30 V DC

Порт

Питающее напряжение (AUX-IN)	PushPull-Power	Питающее напряжение (AUX-OUT)	PushPull-Power
Fieldbus (BUS-OUT)	V14 PushPull SC-RJ POF	Fieldbus (BUS-IN)	V14 PushPull SC-RJ POF
Порт ввода/вывода	8xM12 розетка, 5-полюсная, A-кодировка		

Цифровой выход

Питание датчика	500 mA	Входной фильтр	Input delay adjustable from 0 to 20 ms
Тип входа	P-switching, Тип 2 по стандарту IEC 61131-2	Схема защиты	Constant current with thermal switch-off and automatic restart
Макс входящее напряжение	> 11 V	Мин входящее напряжение	<5 V
Энергия выключения (индуктивная)	< 150 мДж/канал	Соединение датчика	2-проводн., 3 провода + FE, M12, 5-конт., A-кодировка
Количество	16		

UR67-PN-V14-POF-16DI-12

Технические данные

Классификации

ETIM 8.0	EC001599	ETIM 9.0	EC001599
ETIM 10.0	EC001599	ECLASS 14.0	27-24-26-04
ECLASS 15.0	27-24-26-04		

UR67-PN-V14-POF-16DI-12

Weidmüller Interface GmbH & Co. KG

Klingenbergstraße 26

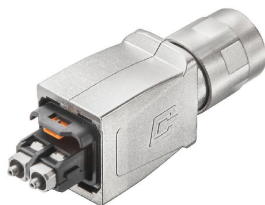
D-32758 Detmold

Germany

www.weidmueller.com

Аксессуары

SC-RJ

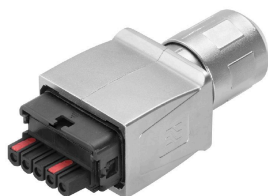


Комплект соединительного разъема PushPull согласно IEC 61076-3-117 Var. 14 (PROFINET) из металла, вкл. вставку SC

Основные данные для заказа

Тип	IE-PS-V14M-2SC-POF	Версия
Заказ №	1191550000	Оптоволоконный разъем, Исполнение 14, SC-RJ POF, IP67
GTIN (EAN)	4032248974436	
Кол.	10 ST	

Sets



Силовой соединительный разъем PushPull Power согласно спецификации PROFINET

Основные данные для заказа

Тип	IE-PS-VAPM-5P-2.5	Версия
Заказ №	2465440000	Силовой соединитель, Штекер, PROFINET, вилочный комплект
GTIN (EAN)	4050118522136	
Кол.	1 ST	
Тип	IE-PS-VAPM-5P-2.5-OT	Версия
Заказ №	2912590000	Силовой соединитель, Штекер, PROFINET
GTIN (EAN)	4099986536418	
Кол.	1 ST	