

UR67-PN-V14-CU-16DI-12

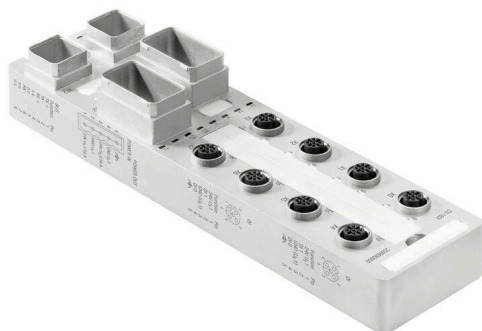
Weidmüller Interface GmbH & Co. KG

Klingenbergstraße 26

D-32758 Detmold

Germany

www.weidmueller.com



Основные данные для заказа

Версия	Automation Products - u-remote IP67, Концентратор сигналов, активный распределитель, PROFINET V2.3
Заказ №	2599680000
Тип	UR67-PN-V14-CU-16DI-12
GTIN (EAN)	4050118625042
Кол.	1 Штука

UR67-PN-V14-CU-16DI-12

Weidmüller Interface GmbH & Co. KG

Klingenbergstraße 26
D-32758 Detmold
Germany

www.weidmueller.com

Технические данные

Сертификаты

Допуски к эксплуатации



ROHS Соответствовать

UL File Number Search [Сайт UL](#)

Сертификат № (cULus) E141197

Размеры и массы

Высота	51 mm	Высота (в дюймах)	2.0079 inch
Ширина	60 mm	Ширина (в дюймах)	2.3622 inch
Длина	255 mm	Длина (в дюймах)	10.0394 inch
Масса нетто	975.92 g		

Экологическое соответствие изделия

Состояние соответствия RoHS Соответствует с исключением

Исключение из RoHS (если применимо/известно) 7a, 7cl

REACH SVHC Lead 7439-92-1, 6,6'-di-tert-butyl-2,2'-methylenedi-p-cresol 119-47-1

SCIP 82327f13-cd27-455a-ab5b-a62e1996dcf8

Основная информация

Класс пожаростойкости UL 94	UL 94	Основной материал корпуса	Цинковое литье под давлением
Вид защиты	IP67	Варианты модулей	16 цифровых входов

Питающее напряжение

Защита от переплюсовки	Да	Рабочее напряжение	24 V
Модуль общего напряжения	150 mA	Пределы	18 V DC ... 30 V DC

Порт

Питающее напряжение (AUX-IN)	PushPull-Power	Питающее напряжение (AUX-OUT)	PushPull-Power
Fieldbus (BUS-OUT)	V14 PushPull RJ45	Fieldbus (BUS-IN)	V14 PushPull RJ45
Порт ввода/вывода	8xM12 розетка, 5-полюсная, A-кодировка		

Цифровой выход

Питание датчика	500 mA	Входной фильтр	Input delay adjustable from 0 to 20 ms
Тип входа	P-switching, Тип 2 по стандарту IEC 61131-2	Схема защиты	Constant current with thermal switch-off and automatic restart
Макс входящее напряжение	> 11 V	Мин входящее напряжение	<5 V
Энергия выключения (индуктивная)	< 150 мДж/канал	Соединение датчика	2-проводн., 3 провода + FE, M12, 5-конт., A-кодировка
Количество	16		

UR67-PN-V14-CU-16DI-12

Weidmüller Interface GmbH & Co. KG

Klingenbergstraße 26

D-32758 Detmold

Germany

www.weidmueller.com

Технические данные

Классификации

ETIM 8.0	EC001599	ETIM 9.0	EC001599
ETIM 10.0	EC001599	ECLASS 14.0	27-24-26-04
ECLASS 15.0	27-24-26-04		

UR67-PN-V14-CU-16DI-12

Weidmüller Interface GmbH & Co. KG

Klingenbergstraße 26

D-32758 Detmold

Germany

www.weidmueller.com

Аксессуары

Sets - RJ45



Комплект соединительного разъема PushPull согласно IEC 61076-3-117 Var.14 (PROFINET) из металла, вкл. вставку RJ45

Основные данные для заказа

Тип	IE-PS-V14M-RJ45-FH-P	Версия	
Заказ №	1012170000	Штекер RJ45, не требующий инструмента, Variant 14, металл,	
GTIN (EAN)	4032248719815	Cat.5 (ISO/IEC 11801)	
Кол.	10 ST		

Sets



Силовой соединительный разъем PushPull Power согласно спецификации PROFINET

Основные данные для заказа

Тип	IE-PS-VAPM-5P-2.5	Версия	
Заказ №	2465440000	Силовой соединитель, Штекер, PROFINET, вилканный комплект	
GTIN (EAN)	4050118522136		
Кол.	1 ST		
Тип	IE-PS-VAPM-5P-2.5-QT	Версия	
Заказ №	2912590000	Силовой соединитель, Штекер, PROFINET	
GTIN (EAN)	4099986536418		
Кол.	1 ST		