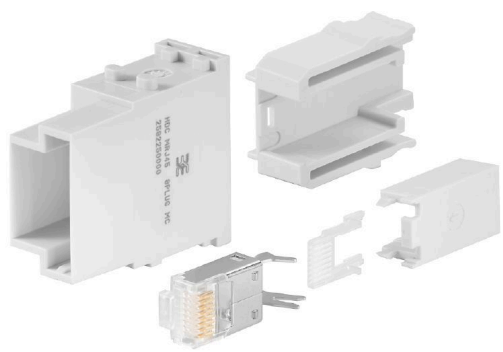


HDC MRJ45 8PLUG MC



Гибкий

Четыре типоразмера модуля позволяют создавать индивидуальные решения с огромной экономией пространства. Меньший шаг также обеспечивает оптимальность конструкции.

Основные данные для заказа

Версия	Модуль RJ45, 50 V, 1 A, Количество полюсов: 8, Обжимное соединение, Штекер, Требуемые вставные слоты: 1
Заказ №	<a href="#">2592250000</a>
Тип	HDC MRJ45 8PLUG MC
GTIN (EAN)	4050118602357
Кол.	1 Штука

## HDC MRJ45 8PLUG MC

Weidmüller Interface GmbH & Co. KG

Klingenbergstraße 26

D-32758 Detmold

Germany

www.weidmueller.com

## Технические данные

### Сертификаты

Допуски к эксплуатации



ROHS Соответствовать

UL File Number Search [Сайт UL](#)

Сертификат № (cURus) E92202

### Размеры и массы

Глубина	34 mm	Глубина (дюймов)	1.3386 inch
Ширина	14.5 mm	Ширина (в дюймах)	0.5709 inch
Масса нетто	4.5 g		

### Температуры

Предельная температура -40 °C ... 70 °C

### Экологическое соответствие изделия

Состояние соответствия RoHS	Соответствует без исключения
REACH SVHC	Potassium perfluorobutane sulfonate 29420-49-3
SCIP	1609748e-c278-4c9b-b3d1-e6215d2988cd

### Версия

Поперечное сечение подключаемого провода AWG, макс.	AWG 24/1	Вид соединения	Обжимное соединение
Диаметр изоляции, макс.	1.05 mm	Диаметр изоляции, мин.	0.85 mm
Поперечное сечение подключаемого провода AWG, мин.	AWG 26/1	Диаметр подключаемого провода, одножильного, мин.	0.4 mm
Диаметр подключаемого провода, одножильного, макс.	0.51 mm		

### Общие данные

Количество полюсов	8	Класс пожаростойкости UL 94	V-0
Сопротивление изоляции	1012 Ω	Циклы коммутации	750 (RJ45)
Тип	Штекер	Категория перенапряжения	III
Степень загрязнения	3	Основной материал	Поликарбонат, армированный стекловолокном
Серия	ModuPlug	Расчетное напряжение (DIN EN 61984)	50 V
Номинальное импульсное выдерживаемое напряжение (DIN EN 61984)	0.8 kV	Расчетный ток (DIN EN 61984)	1 A
Требуемые вставные слоты	1		

### Классификации

ETIM 8.0	EC000438	ETIM 9.0	EC000438
ETIM 10.0	EC000438	ECLASS 14.0	27-44-02-18
ECLASS 15.0	27-44-02-18		

## HDC MRJ45 8PLUG MC

## Изображения



## HDC MRJ45 8PLUG MC

**Weidmüller Interface GmbH & Co. KG**

Klingenbergstraße 26

D-32758 Detmold

Germany

[www.weidmueller.com](http://www.weidmueller.com)

## Аксессуары

### Инструменты для обжима вилочных разъемов RG 45



Инструменты для обжима вилочных разъемов типа RG45 системы WE и DEC

- Принудительная блокировка гарантирует качественный обжим
- Возможность разблокировки в случае ошибки при работе
- Три функции в одном инструменте

### Основные данные для заказа

Тип	TT 8 RS MP 8	Версия	
Заказ №	<a href="#">9202800000</a>	Опрессовочный инструмент, Обжимной инструмент для контактов	
GTIN (EAN)	4032248512072		
Кол.	1 ST		

## HDC MRJ45 8PLUG MC

**Weidmüller Interface GmbH & Co. KG**

Klingenbergstraße 26

D-32758 Detmold

Germany

[www.weidmueller.com](http://www.weidmueller.com)

## Сопрягаемые детали

### Электрические модули



#### Гибкий

Четыре типоразмера модуля позволяют создавать индивидуальные решения с огромной экономией пространства. Меньший шаг также обеспечивает оптимальность конструкции.

### Основные данные для заказа

Тип	HDC MRJ45 GC F	Версия
Заказ №	<a href="#">2592030000</a>	Модуль RJ45, 50 V, 1 A, Количество полюсов: 8, RJ45, Гнездо,
GTIN (EAN)	4050118600506	Требуемые вставные слоты: 1
Кол.	1 ST	