

PRO COM IO-LINK



Подключаемые модули связи Weidmüller обеспечи-
вают обмен соответствующими данными между отдель-
ными компонентами и облаком. Это создает основу
для целевой оптимизации процесса с использованием
контроля состояния и дистанционного управления -
факторов, которые играют решающую роль в повыше-
нии КПД, качества, стабильности процесса и доступ-
ности. Модули связи разработаны в соответствии с
классом защиты IP20 и могут работать без инструмен-
тов и гибко адаптированы к различным индивидуально
настраиваемым протоколам связи.

Основные данные для заказа

Версия	Communication module
Заказ №	2587360000
Тип	PRO COM IO-LINK
GTIN (EAN)	4050118599152
Кол.	1 Штука

PRO COM IO-LINK

Weidmüller Interface GmbH & Co. KG

Klingenbergstraße 26
D-32758 Detmold
Germany

www.weidmueller.com

Технические данные

Сертификаты

Допуски к эксплуатации



ROHS	Соответствовать
UL File Number Search	Сайт UL
Сертификат № (cULus)	E258476
Номер сертификата (cULusEX)	E470829

Размеры и массы

Глубина	33.6 mm	Глубина (дюймов)	1.3228 inch
Высота	74.4 mm	Высота (в дюймах)	2.9291 inch
Ширина	35 mm	Ширина (в дюймах)	1.378 inch
Масса нетто	29 g		

Температуры

Температура хранения	Рабочая температура	-25 °C...70 °C
----------------------	---------------------	----------------

Экологическое соответствие изделия

Состояние соответствия RoHS	Соответствует с исключением
Исключение из RoHS (если применимо/известно)	6c, 7a, 7cl
REACH SVHC	Lead 7439-92-1
SCIP	aa344edc-0272-47ae-a958-c5990fc92dd5

Общие данные

Масса	29 g
Вид защиты	IP20
MTTF	В соответствии со стандартом SN 29500
	Время работы (часы), мин. 7148000 h
	Температура окружающей среды 40 °C
	Цикл нагрузки 100 %

Данные соединения (сигнал)

Сечение гибкого проводного соединения (сигнал), макс.	1.5 mm ²	Технология соединения	PUSH IN
Сечение подключаемого провода, AWG/кило(кр. мил) , макс.	16	Сечение подключаемого провода, жесткого , мин.	0.14 mm ²
Сечение подключаемого провода, жесткого , макс.	1.5 mm ²	Сечение гибкого проводного соединения (сигнал), мин.	0.14 mm ²
Сечение подключаемого провода, AWG/кило(кр. мил) , мин.	26 mm ²		

PRO COM IO-LINK

Weidmüller Interface GmbH & Co. KG

Klingenbergstraße 26

D-32758 Detmold

Germany

www.weidmueller.com

Технические данные

Классификации

ETIM 8.0	EC001604	ETIM 9.0	EC001604
ETIM 10.0	EC001604	ECLASS 14.0	27-24-26-08
ECLASS 15.0	27-24-26-08		

PRO COM IO-LINK

Weidmüller Interface GmbH & Co. KG

Klingenbergstraße 26
D-32758 Detmold
Germany

www.weidmueller.com

Аксессуары

Отвертка для винтов со шлицем

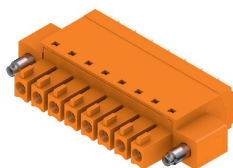


Отвертка, изолированная согласно VDE, для работ на деталях, находящихся под напряжением до 1000 В AC и 1500 В DC, DIN EN 60900, IEC 900. Безопасность проверена - "GS", поштучный контроль. Лезвие из высоколегированной хромомолибденованадиевой стали, закаленное по всему объему, вороненое.

Основные данные для заказа

Тип	SDIS SLIM 0.6X3.5X100	Версия
Заказ №	2749610000	Сборочный инструмент, Ширина лезвия (B): 3.5 mm, Длина лезвия:
GTIN (EAN)	4050118896350	100 mm, Толщина лезвия (A): 0.6 mm
Кол.	1 ST	

BCF 3.81/180F



PUSH IN — инновационная система соединений компании Weidmüller, упрощающая процесс подключения проводов.

Преимущества для пользователей и систем:

- Высокая плотность монтажа ввиду чрезвычайно низкой высоты компонентов. Просто вставьте подготовленный провод — и все готово.
- Высокая плотность компонентов при использовании компактного двухуровневого штекерного соединителя SCDN / SCDN-THR.
- Удобство применения благодаря встроенным кнопкам для открытия точки зажима.
- Интуитивно понятное обращение, поскольку область ввода проводов и область ручного соединения четко разделены.
- Фиксация и разъединение без помощи инструментов при использовании патентованного фиксатора Weidmüller (LR).

Вставные разъемы Weidmüller с шагом 3,81 мм (0,15 дюйма) совместимы с топологией обычных вставных разъемов, допускают кодировку и имеют место для маркировки.

Основные данные для заказа

Тип	BCF 3.81/03/180F SN BK ...	Версия
Заказ №	1347850000	Штекерный соединитель печатной платы, Гнездовой разъем, 3.81
GTIN (EAN)	4050118152517	mm, Количество полюсов: 3, 180°, PUSH IN с кнопкой, Диапазон
Кол.	50 ST	зажима, макс. : 1.5 mm², Ящик