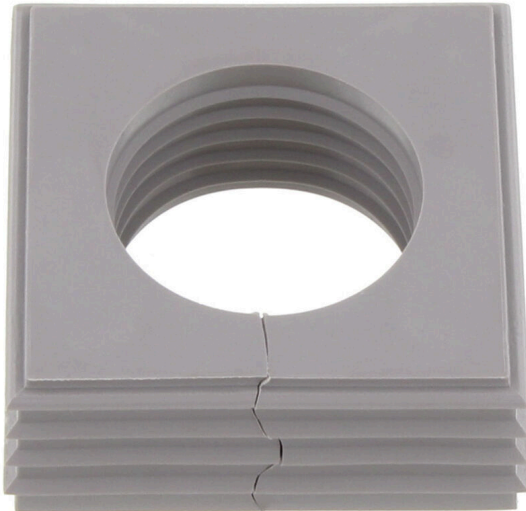


**CABTITE SE 26-27 LRG GY**

**Weidmüller Interface GmbH & Co. KG**  
Klingenbergstraße 26  
D-32758 Detmold  
Germany

[www.weidmueller.com](http://www.weidmueller.com)



Независимо от диаметра кабеля ассортимент изделий Cabtite позволит подобрать подходящую уплотнительную вставку.

Коническая форма уплотнительных элементов позволяет легко вытолкнуть предварительно размещенные сетчатые вкладки изнутри наружу. Это надежно уплотняет промежуточные участки и обеспечивает компенсацию натяжения в соответствии с DIN EN 62444. Уплотнительные вставки в сочетании с рамками обеспечивают класс защиты IP66. Благодаря своей разрезной конструкции с волнообразным разрезом они особенно удобны для применения с предварительно собранными кабелями.

- Черные уплотнительные вставки предназначены для особо высоких рабочих температур и обеспечивают класс пожаробезопасности UL 94 HB
- Серые уплотнительные элементы соответствуют классу пожаробезопасности UL 94 V0 и поэтому подходят для применения в железнодорожной отрасли
- Используя разнообразные вставки, через уплотнительный элемент можно пропустить два или больше кабелей, а также специальные кабели

**Основные данные для заказа**

Версия	Уплотнительный элемент, Cabtite (система ввода кабелей), TPE, Светло-серый, Высота: 42.8 mm, Ширина: 42.8 mm, Глубина: 17.7 mm, -40 °C...90 °C, IP66
Заказ №	<a href="#">2584390000</a>
Тип	CABTITE SE 26-27 LRG GY
GTIN (EAN)	4050118616965
Кол.	10 Штука

**CAVTITE SE 26-27 LRG GY**

**Weidmüller Interface GmbH & Co. KG**  
Klingenbergstraße 26  
D-32758 Detmold  
Germany

www.weidmueller.com

**Технические данные**

**Сертификаты**

Допуски к эксплуатации



ROHS Соответствовать

UL File Number Search [Сайт UL](#)

Сертификат № (cURus) E223801

**Размеры и массы**

Глубина	17.7 mm	Глубина (дюймов)	0.6968 inch
Высота	42.8 mm	Высота (в дюймах)	1.685 inch
Ширина	42.8 mm	Ширина (в дюймах)	1.685 inch
Масса нетто	22.8 g		

**Температуры**

Рабочая температура -40 °C...90 °C

**Экологическое соответствие изделия**

Состояние соответствия RoHS Соответствует без исключения

REACH SVHC Нет SVHC выше 0,1 wt%

**Общая информация**

Наружный диаметр кабеля, макс.	27 mm	Наружный диаметр кабеля, мин.	26 mm
Силикон	Нет	Класс пожаростойкости UL 94	V-0
Галогены	Нет	Вид защиты	IP66
Основной материал	TPE	Уплотнительный элемент	1 большой уплотнительный элемент

**Классификации**

ETIM 8.0	EC000879	ETIM 9.0	EC000879
ETIM 10.0	EC000879	ECLASS 14.0	27-14-08-07
ECLASS 15.0	27-14-08-07		