

## CABTITE SE 31-32 LRG GY

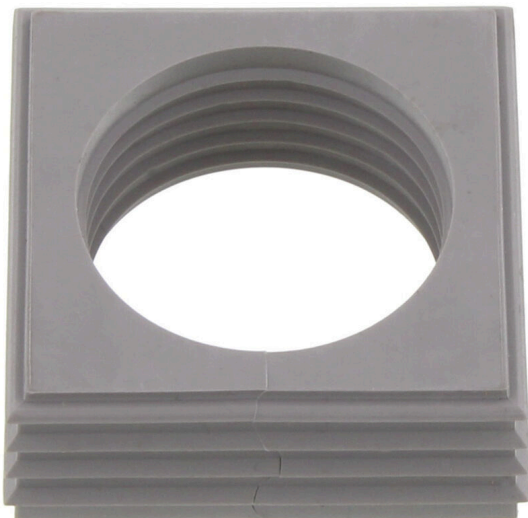
Weidmüller Interface GmbH &amp; Co. KG

Klingenbergstraße 26

D-32758 Detmold

Germany

www.weidmueller.com



Независимо от диаметра кабеля ассортимент изделий Cabtite позволит подобрать подходящую уплотнительную вставку.

Коническая форма уплотнительных элементов позволяет легко вытолкнуть предварительно размещенные сетчатые вкладки изнутри наружу. Это надежно уплотняет промежуточные участки и обеспечивает компенсацию натяжения в соответствии с DIN EN 62444. Уплотнительные вставки в сочетании с рамками обеспечивают класс защиты IP66. Благодаря своей разрезной конструкции с волнообразным разрезом они особенно удобны для применения с предварительно собранными кабелями.

- Черные уплотнительные вставки предназначены для особо высоких рабочих температур и обеспечивают класс пожаробезопасности UL 94 HB
- Серые уплотнительные элементы соответствуют классу пожаробезопасности UL 94 V0 и поэтому подходят для применения в железнодорожной отрасли
- Используя разнообразные вставки, через уплотнительный элемент можно пропустить два или больше кабелей, а также специальные кабели

## Основные данные для заказа

Версия	Уплотнительный элемент, Cabtite (система ввода кабелей), TPE, Светло-серый, Высота: 42.8 mm, Ширина: 42.8 mm, Глубина: 17.7 mm, -40 °C...90 °C, IP66
Заказ №	<a href="#">2584340000</a>
Тип	CABTITE SE 31-32 LRG GY
GTIN (EAN)	4050118616088
Кол.	10 Штука

## CABTITE SE 31-32 LRG GY

Weidmüller Interface GmbH & Co. KG  
Klingenbergstraße 26  
D-32758 Detmold  
Germany

www.weidmueller.com

## Technical data

## Сертификаты

Допуски к эксплуатации



ROHS Соответствовать

UL File Number Search [Сайт UL](#)

Сертификат № (cURus) E223801

## Размеры и массы

Глубина	17.7 mm	Глубина (дюймов)	0.6968 inch
Высота	42.8 mm	Высота (в дюймах)	1.685 inch
Ширина	42.8 mm	Ширина (в дюймах)	1.685 inch
Масса нетто	18.2 g		

## Температуры

Рабочая температура -40 °C...90 °C

## Экологическое соответствие изделия

Состояние соответствия RoHS Соответствует без исключения

REACH SVHC Нет SVHC выше 0,1 wt%

## Общая информация

Наружный диаметр кабеля, макс.	32 mm	Наружный диаметр кабеля, мин.	31 mm
Силикон	Нет	Класс пожаростойкости UL 94	V-0
Галогены	Нет	Вид защиты	IP66
Основной материал	TPE	Уплотнительный элемент	1 большой уплотнительный элемент

## Классификации

ETIM 8.0	EC000879	ETIM 9.0	EC000879
ETIM 10.0	EC000879	ECLASS 14.0	27-14-08-07
ECLASS 15.0	27-14-08-07		