

CABTITE CGS M63 BK

Weidmüller Interface GmbH & Co. KG

Klingenbergstraße 26

D-32758 Detmold

Germany

www.weidmueller.com



Для метрических сквозных отверстий размером от M20 до M63 система кабельных вводов Cabtite предлагает разделяемые кабельные вводы для кабелей с заглушками и без них. При обслуживании системы или в случае изменений в ней предварительно собранные кабели диаметрами от 2 до 35 мм можно легко и безопасно вставить в панели или корпуса. Надежное уплотнение класса IP66 в соответствии с DIN EN 60529 и абсолютно безопасный фитинг (снятие натяжения в соответствии с DIN EN 62444) обеспечивается путем размещения разрезных уплотнительных элементов волновым срезом вокруг кабеля до его вставки в одну из двух половин кабельного ввода. Разделяемая система обеспечивает простую и быструю установку. После вставки уплотнительного элемента две половины кабельного ввода просто защелкиваются друг с другом. Контргайка, которая также является разделяемой, на внутренней части панели обеспечивает надежный и безопасный захват.

Основные данные для заказа

Версия	разделяемый кабельный ввод, Cabtite (система ввода кабелей), Полиамид, армированный стекловолокном, Глубоко-черный, Высота: 24.7 mm, M 63, -40 °C...120 °C, IP66
Заказ №	2584120000
Тип	CABTITE CGS M63 BK
GTIN (EAN)	4050118617238
Кол.	5 Штука

СABTITE CGS M63 BK

Weidmüller Interface GmbH & Co. KG
 Klingenbergstraße 26
 D-32758 Detmold
 Germany

www.weidmueller.com

Технические данные

Сертификаты

Допуски к эксплуатации



ROHS Соответствовать

Размеры и массы

Глубина	39.7 mm	Глубина (дюймов)	1.563 inch
Высота	24.7 mm	Высота (в дюймах)	0.9724 inch
Ширина	72 mm	Ширина (в дюймах)	2.8346 inch
Длина	39.7 mm	Длина (в дюймах)	1.563 inch
Масса нетто	43.5 g		

Температуры

Рабочая температура -40 °C...120 °C

Экологическое соответствие изделия

Состояние соответствия RoHS Соответствует без исключения
 REACH SVHC Нет SVHC выше 0,1 wt%

Общая информация

Момент затяжки, макс.	7 Nm	Момент затяжки, мин.	6.8 Nm
Силикон	Нет	Класс пожаростойкости UL 94	V-0
Шаг резьбы	1.5 mm	Галогены	Нет
Размер под ключ 1	68 mm	Размер под ключ 2	82 mm
Вид защиты	IP66	Основной материал	Полиамид, армированный стекловолокном
Уплотнение	TPE	Резьба (наружная)	M 63
Длина резьбы	15 mm	Диаметр отверстия	63 mm
Уплотнительный элемент	1 большой уплотнительный элемент или 4 малых уплотнительных элемента		

Классификации

ETIM 8.0	EC000441	ETIM 9.0	EC000441
ETIM 10.0	EC000441	ECLASS 14.0	27-14-08-01
ECLASS 15.0	27-14-08-01		

СABTITE CGS M63 BK

Weidmüller Interface GmbH & Co. KG

Klingenbergstraße 26

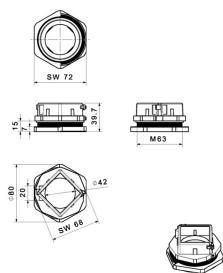
D-32758 Detmold

Germany

www.weidmueller.com

Изображения

Габаритный чертеж



CABTITE CGS M63 BK

Weidmüller Interface GmbH & Co. KG

Klingenbergstraße 26

D-32758 Detmold

Germany

www.weidmueller.com

Аксессуары

Inlays



Вставные зашелкивающиеся вкладки позволяют конфигурировать отверстия рамки в соответствии с требованиями для использования с малыми или большими уплотнительными элементами. Слышимый «щелчок» служит подтверждением корректной установки. Это означает, что кабельная система Cabtite может быть конфигурирована в соответствии с разными требованиями (кабели, проводники, шланги, пневматические и гидравлические линии).

Основные данные для заказа

Тип	CABTITE GI X BK	Версия	
Заказ №	2584290000	Вкладка, Cabtite (система ввода кабелей), Полиамид,	
GTIN (EAN)	4050118616439	армированный стекловолокном, Глубоко-черный, Высота: 44 mm,	
Кол.	5 ST	Ширина: 44 mm, Глубина: 17.5 mm, -40 °C... 120 °C, IP66	

SE, маленький 20x20 мм, серый



Независимо от диаметра кабеля ассортимент изделий Cabtite позволит подобрать подходящую уплотнительную вставку. Коническая форма уплотнительных элементов позволяет легко вытолкнуть предварительно размещенные сетчатые вкладки изнутри наружу. Это надежно уплотняет промежуточные участки и обеспечивает компенсацию натяжения в соответствии с DIN EN 62444. Уплотнительные вставки в сочетании с рамками обеспечивают класс защиты IP66. Благодаря своей разрезной конструкции с волнообразным разрезом они особенно удобны для применения с предварительно собранными кабелями.

- Черные уплотнительные вставки предназначены для особо высоких рабочих температур и обеспечивают класс пожаробезопасности UL 94 HB
- Серые уплотнительные элементы соответствуют классу пожаробезопасности UL 94 V0 и поэтому подходят для применения в железнодорожной отрасли
- Используя разнообразные вставки, через уплотнительный элемент можно пропустить два или больше кабелей, а также специальные кабели

Основные данные для заказа

Тип	CABTITE BSE SML GY	Версия	
Заказ №	2583350000	Уплотнительный элемент, Cabtite (система ввода кабелей), TPE,	
GTIN (EAN)	4050118615609	Светло-серый, Высота: 20.3 mm, Ширина: 20.3 mm, Глубина: 17.7	
Кол.	10 ST	mm, -40 °C...90 °C, IP66	
Тип	CABTITE SE 5-6 SML GY	Версия	
Заказ №	2583450000	Уплотнительный элемент, Cabtite (система ввода кабелей), TPE,	
GTIN (EAN)	4050118616538	Светло-серый, Высота: 20.3 mm, Ширина: 20.3 mm, Глубина: 17.7	
Кол.	10 ST	mm, -40 °C...90 °C, IP66	

CAVTITE CGS M63 BK

Weidmüller Interface GmbH & Co. KG

Klingenbergstraße 26

D-32758 Detmold

Germany

www.weidmueller.com

Аксессуары

Тип	CAVTITE SE 6-7 SML GY	Версия
Заказ №	2583460000	Уплотнительный элемент, Cabtite (система ввода кабелей), TPE,
GTIN (EAN)	4050118616668	Светло-серый, Высота: 20.3 mm, Ширина: 20.3 mm, Глубина: 17.7
Кол.	10 ST	mm, -40 °C...90 °C, IP66
Тип	CAVTITE SE 2/5-6 SML GY	Версия
Заказ №	2584890000	Уплотнительный элемент, Cabtite (система ввода кабелей), TPE,
GTIN (EAN)	4050118616781	Светло-серый, Высота: 20.3 mm, Ширина: 20.3 mm, Глубина: 17.7
Кол.	10 ST	mm, -40 °C...90 °C, IP66

SE, большой 40x40 мм, серый



Независимо от диаметра кабеля ассортимент изделий Cabtite позволит подобрать подходящую уплотнительную вставку.

Коническая форма уплотнительных элементов позволяет легко вытолкнуть предварительно размещенные сетчатые вкладки изнутри наружу. Это надежно уплотняет промежуточные участки и обеспечивает компенсацию натяжения в соответствии с DIN EN 62444. Уплотнительные вставки в сочетании с рамками обеспечивают класс защиты IP66. Благодаря своей разрезной конструкции с волнообразным разрезом они особенно удобны для применения с предварительно собранными кабелями.

- Черные уплотнительные вставки предназначены для особо высоких рабочих температур и обеспечивают класс пожаробезопасности UL 94 HB
- Серые уплотнительные элементы соответствуют классу пожаробезопасности UL 94 V0 и поэтому подходят для применения в железнодорожной отрасли
- Используя разнообразные вставки, через уплотнительный элемент можно пропустить два или больше кабелей, а также специальные кабели

Основные данные для заказа

Тип	CAVTITE BSE LRG GY	Версия
Заказ №	2584520000	Уплотнительный элемент, Cabtite (система ввода кабелей), TPE,
GTIN (EAN)	4050118616330	Светло-серый, Высота: 42.8 mm, Ширина: 42.8 mm, Глубина: 17.7
Кол.	10 ST	mm, -40 °C...90 °C, IP66
Тип	CAVTITE SE 19-20 LRG GY	Версия
Заказ №	2584460000	Уплотнительный элемент, Cabtite (система ввода кабелей), TPE,
GTIN (EAN)	4050118616491	Светло-серый, Высота: 42.8 mm, Ширина: 42.8 mm, Глубина: 17.7
Кол.	10 ST	mm, -40 °C...90 °C, IP66

CABTITE CGS M63 BK

Weidmüller Interface GmbH & Co. KG

Klingenbergstraße 26

D-32758 Detmold

Germany

www.weidmueller.com

Аксессуары

SE, маленький 20x20 мм, черный



Независимо от диаметра кабеля ассортимент изделий Cabtite позволит подобрать подходящую уплотнительную вставку.

Коническая форма уплотнительных элементов позволяет легко вытолкнуть предварительно размещенные сетчатые вкладки изнутри наружу. Это надежно уплотняет промежуточные участки и обеспечивает компенсацию натяжения в соответствии с DIN EN 62444. Уплотнительные вставки в сочетании с рамками обеспечивают класс защиты IP66. Благодаря своей разрезной конструкции с волнообразным разрезом они особенно удобны для применения с предварительно собранными кабелями.

- Черные уплотнительные вставки предназначены для особо высоких рабочих температур и обеспечивают класс пожаробезопасности UL 94 HB
- Серые уплотнительные элементы соответствуют классу пожаробезопасности UL 94 V0 и поэтому подходят для применения в железнодорожной отрасли
- Используя разнообразные вставки, через уплотнительный элемент можно пропустить два или больше кабелей, а также специальные кабели

Основные данные для заказа

Тип	CABTITE BSE SML BK	Версия
Заказ №	2584790000	Уплотнительный элемент, Cabtite (система ввода кабелей), TPE,
GTIN (EAN)	4050118616057	Глубоко-черный, Высота: 20.3 mm, Ширина: 20.3 mm, Глубина:
Кол.	10 ST	17.7 mm, -40 °C...120 °C, IP66
Тип	CABTITE SE 7-8 SML BK	Версия
Заказ №	2584670000	Уплотнительный элемент, Cabtite (система ввода кабелей), TPE,
GTIN (EAN)	4050118616989	Глубоко-черный, Высота: 20.3 mm, Ширина: 20.3 mm, Глубина:
Кол.	10 ST	17.7 mm, -40 °C...120 °C, IP66
Тип	CABTITE SE 9-10 SML BK	Версия
Заказ №	2584080000	Уплотнительный элемент, Cabtite (система ввода кабелей), TPE,
GTIN (EAN)	4050118616309	Глубоко-черный, Высота: 20.3 mm, Ширина: 20.3 mm, Глубина:
Кол.	10 ST	17.7 mm, -40 °C...120 °C, IP66
Тип	CABTITE SE 4/4-5 SML BK	Версия
Заказ №	2583560000	Уплотнительный элемент, Cabtite (система ввода кабелей), TPE,
GTIN (EAN)	4050118616897	Глубоко-черный, Высота: 20.3 mm, Ширина: 20.3 mm, Глубина:
Кол.	10 ST	17.7 mm, -40 °C...120 °C, IP66

CABTITE CGS M63 BK

Weidmüller Interface GmbH & Co. KG

Klingenbergstraße 26

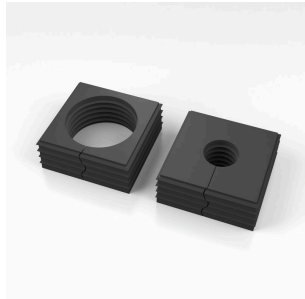
D-32758 Detmold

Germany

www.weidmueller.com

Аксессуары

SE, большой 40x40 мм, черный



Независимо от диаметра кабеля ассортимент изделий Cabtite позволит подобрать подходящую уплотнительную вставку.

Коническая форма уплотнительных элементов позволяет легко вытолкнуть предварительно размещенные сетчатые вкладки изнутри наружу. Это надежно уплотняет промежуточные участки и обеспечивает компенсацию натяжения в соответствии с DIN EN 62444. Уплотнительные вставки в сочетании с рамками обеспечивают класс защиты IP66. Благодаря своей разрезной конструкции с волнообразным разрезом они особенно удобны для применения с предварительно собранными кабелями.

- Черные уплотнительные вставки предназначены для особо высоких рабочих температур и обеспечивают класс пожаробезопасности UL 94 HB
- Серые уплотнительные элементы соответствуют классу пожаробезопасности UL 94 V0 и поэтому подходят для применения в железнодорожной отрасли
- Используя разнообразные вставки, через уплотнительный элемент можно пропустить два или больше кабелей, а также специальные кабели

Основные данные для заказа

Тип	CABTITE BSE LRG BK	Версия
Заказ №	2583900000	Уплотнительный элемент, Cabtite (система ввода кабелей), TPE,
GTIN (EAN)	4050118616378	Глубоко-черный, Высота: 42.8 mm, Ширина: 42.8 mm, Глубина:
Кол.	10 ST	17.7 mm, -40 °C...120 °C, IP66
Тип	CABTITE CSE 7-24 LRG BK	Версия
Заказ №	2583500000	Уплотнительный элемент, Cabtite (система ввода кабелей), TPE,
GTIN (EAN)	4050118615975	Глубоко-черный, Высота: 42.8 mm, Ширина: 42.8 mm, Глубина: 63
Кол.	10 ST	mm, -40 °C...120 °C, IP66

Заглушающая пробка



Заглушки используются для надежного блокирования неиспользуемых кабельных проходов в уплотняющих элементах.

Основные данные для заказа

Тип	CABTITE BP 5MM PA	Версия
Заказ №	2652330000	Blind plug, Cabtite (система ввода кабелей), Полиамид, белый,
GTIN (EAN)	4050118661835	Высота: 12 mm, Ширина: 5 mm, Глубина: 12 mm, -40 °C...120 °C,
Кол.	25 ST	IP66

CAVTITE CGS M63 BK

Weidmüller Interface GmbH & Co. KG
 Klingenbergstraße 26
 D-32758 Detmold
 Germany

www.weidmueller.com

Аксессуары

Тип	CAVTITE BP 6MM PA	Версия
Заказ №	2652340000	Blind plug, Cabtite (система ввода кабелей), Полиамид, белый,
GTIN (EAN)	4050118661842	Высота: 16 mm, Ширина: 6 mm, Глубина: 16 mm, -40 °C...120 °C,
Кол.	25 ST	IP66
Тип	CAVTITE BP 7MM PA	Версия
Заказ №	2652350000	Blind plug, Cabtite (система ввода кабелей), Полиамид, белый,
GTIN (EAN)	4050118662450	Высота: 16 mm, Ширина: 7 mm, Глубина: 16 mm, -40 °C...120 °C,
Кол.	25 ST	IP66
Тип	CAVTITE BP 8MM PA	Версия
Заказ №	2652360000	Blind plug, Cabtite (система ввода кабелей), Полиамид, белый,
GTIN (EAN)	4050118662467	Высота: 16 mm, Ширина: 8 mm, Глубина: 16 mm, -40 °C...120 °C,
Кол.	25 ST	IP66
Тип	CAVTITE BP 9MM PA	Версия
Заказ №	2652370000	Blind plug, Cabtite (система ввода кабелей), Полиамид, белый,
GTIN (EAN)	4050118662474	Высота: 16 mm, Ширина: 9 mm, Глубина: 16 mm, -40 °C...120 °C,
Кол.	25 ST	IP66
Тип	CAVTITE BP 10MM PA	Версия
Заказ №	2652380000	Blind plug, Cabtite (система ввода кабелей), Полиамид, белый,
GTIN (EAN)	4050118662481	Высота: 16 mm, Ширина: 10 mm, Глубина: 16 mm, -40 °C...120 °C,
Кол.	25 ST	IP66

Круглый разделительный штамп для метрических кабельных вводов



Для выполнения вырезов в распределительных шкафах предлагаются инструменты для пробивки отверстий производства Weidmüller.

- Кабельные вводы PG
- Кабельные вводы M
- Специальные кабельные вводы Not suitable for stainless steel!

Основные данные для заказа

Тип	KOS-M63	Версия
Заказ №	1548400000	Sheet holes
GTIN (EAN)	4050118354027	
Кол.	1 ST	

CABTITE CGS M63 BK

Weidmüller Interface GmbH & Co. KG

Klingenbergstraße 26

D-32758 Detmold

Germany

www.weidmueller.com

Аксессуары

Cabtite - разделяемые кабельные вводы



Для метрических сквозных отверстий размером от M20 до M63 система кабельных вводов Cabtite предлагает разделяемые кабельные вводы для кабелей с заглушками и без них. При обслуживании системы или в случае изменений в ней предварительно собранные кабели диаметрами от 2 до 35 мм можно легко и безопасно вставить в панели или корпуса. Надежное уплотнение класса IP66 в соответствии с DIN EN 60529 и абсолютно безопасный фитинг (снятие натяжения в соответствии с DIN EN 62444) обеспечивается путем размещения разрезных уплотнительных элементов волновым срезом вокруг кабеля до его вставки в одну из двух половин кабельного ввода. Разделяемая система обеспечивает простую и быструю установку. После вставки уплотнительного элемента две половины кабельного ввода просто защелкиваются друг с другом. Контргайка, которая также является разделяемой, на внутренней части панели обеспечивает надежный и безопасный захват.

Основные данные для заказа

Тип	CABTITE LNS M63 BK	Версия
Заказ №	2584010000	разделяемая контргайка, Cabtite (система ввода кабелей),
GTIN (EAN)	4050118617245	Полиамид, армированный стекловолокном, Глубоко-черный,
Кол.	5 ST	Высота: 72 мм, Ширина: 72 мм, Глубина: 7 мм, -40 °C...120 °C