

CABTITE FR 10/6 BK SET

Weidmüller Interface GmbH & Co. KG

Klingenbergstraße 26

D-32758 Detmold

Germany

www.weidmueller.com



Рамка, изготовленная из одной детали, быстро и легко собирается и состоит из размерно стабильного и армированного стекловолокном пластика. Стягивающее уплотнение из пеноматериала гарантирует эффективное уплотнение класса IP66 в соответствии с DIN EN 60529 даже на окрашенных и шероховатых поверхностях.

Основные данные для заказа

| | |
|------------|---|
| Версия | Модуль, Cabtite (система ввода кабелей), Полиамид, армированный стекловолокном, Глубоко-черный, Высота: 70 mm, Ширина: 106 mm, Глубина: 19.6 mm, -40 °C... 120 °C, IP66 |
| Заказ № | 2583760000 |
| Тип | CABTITE FR 10/6 BK SET |
| GTIN (EAN) | 4050118617153 |
| Кол. | 1 Штука |

CABTITE FR 10/6 BK SET

Weidmüller Interface GmbH & Co. KG
Klingenbergstraße 26
D-32758 Detmold
Germany

www.weidmueller.com

Технические данные

Сертификаты

Допуски к эксплуатации



ROHS Соответствовать

Размеры и массы

| | | | |
|-------------------------|-------------|-------------------------|-------------|
| Глубина | 19.6 mm | Глубина (дюймов) | 0.7717 inch |
| Высота | 70 mm | Высота (в дюймах) | 2.7559 inch |
| Высота, мин. | 19.6 mm | Ширина | 106 mm |
| Ширина (в дюймах) | 4.1732 inch | Диаметр | 5.5 mm |
| Размеры крепежа, высота | 83 mm | Размеры крепежа, ширина | 32 mm |
| Масса нетто | 58.1 g | | |

Температуры

Рабочая температура -40 °C...120 °C

Экологическое соответствие изделия

Состояние соответствия RoHS Соответствует без исключения
REACH SVHC Нет SVHC выше 0,1 wt%

Общая информация

| | | | |
|-----------------------------|---|-------------------|--|
| Момент затяжки | 3 Nm | Силикон | Нет |
| Класс пожаростойкости UL 94 | V-0 | Галогены | Нет |
| Вид защиты | IP66 | Основной материал | Полиамид, армированный стекловолокном |
| Уплотнение | TPE | Класс защиты (UL) | Type 12, Type 4X |
| Длина отверстия | 68.5 mm | Ширина отверстия | 46 mm |
| Уплотнительный элемент | 6 малых уплотнительных элементов или 1 большой уплотнительный элемент и 2 малых уплотнительных элемента | | |

Стандартные признаки

| | | | |
|------------|----------|-----------------|---|
| Исполнение | закрытый | Базовое изделие | CABTITE FR 16/8 BK , CABTITE GI T BK , CABTITE GI X BK |
|------------|----------|-----------------|---|

Важное примечание

Сведения об изделии The set is made from UR-certified individual parts, so the approval is also valid for the set. Fixing material for mounting on the enclosure or control cabinet, is not included.

Классификации

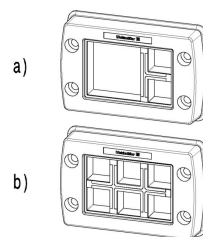
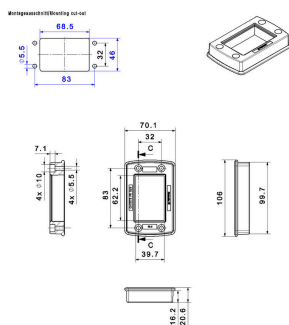
| | | | |
|-------------|-------------|-------------|-------------|
| ETIM 8.0 | EC002624 | ETIM 9.0 | EC002624 |
| ETIM 10.0 | EC002624 | ECLASS 14.0 | 27-18-28-15 |
| ECLASS 15.0 | 27-18-28-15 | | |

CABTITE FR 10/6 BK SET

Weidmüller Interface GmbH & Co. KG
Klingenbergstraße 26
D-32758 Detmold
Germany

www.weidmueller.com

Изображения



CAVTITE FR 10/6 BK SET

Weidmüller Interface GmbH & Co. KG

Klingenbergstraße 26

D-32758 Detmold

Germany

www.weidmueller.com

Аксессуары

Рейки экранированного соединения

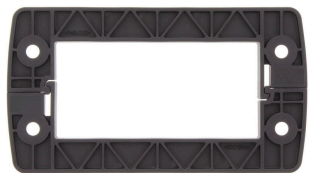


В сочетании с большим количеством различных зажимов для подключения экрана (KLBÜ) рейки подключения экрана обеспечивают практичное, простое и быстрое экранирование кабелей.

Основные данные для заказа

| | | |
|------------|----------------------------|--|
| Тип | CAVTITE CR 10/6 EMV | Версия |
| Заказ № | 2583930000 | Экранированная соединительная рейка, Cabtite (система ввода кабелей), Сталь, оцинкованная, серебряный, Высота: 35.23 mm, |
| GTIN (EAN) | 4050118647044 | Ширина: 93 mm, Глубина: 16 mm |
| Кол. | 10 ST | |

Фиксирующая рамка



Рамка, изготовленная из одной детали, быстро и легко собирается и состоит из размерно стабильного и армированного стекловолокном пластика. Стягивающее уплотнение из пеноматериала гарантирует эффективное уплотнение класса IP66 в соответствии с DIN EN 60529 даже на окрашенных и шероховатых поверхностях.

Основные данные для заказа

| | | |
|------------|----------------------------|---|
| Тип | CAVTITE FRL 10/6 BK | Версия |
| Заказ № | 2584240000 | Фиксирующая рамка, Cabtite (система ввода кабелей), Полиамид, армированный стекловолокном, Глубоко-черный, Высота: 68.8 mm, Ширина: 105 mm, Глубина: 11.3 mm, -40 °C...120 °C, IP66 |
| GTIN (EAN) | 4050118616231 | |
| Кол. | 10 ST | |

Фиксирующий материал



Система кабельного ввода Cabtite обеспечивает максимальную гибкость в управлении кабелями шкафов управления, корпусов и машин, при этом она позволяет экономить время, а также обеспечивает надежное уплотнение и снятие натяжения на оконцованных и неоконцованных кабелях. Модульная конструкция рамки, сетчатых вкладок и уплотнительных элементов Cabtite обеспечивает быструю конфигурацию вырезов для оконцованных кабелей без использования инструментов и с надежным уплотнением класса IP66 в соответствии с DIN EN 60529. Рамка. Вкладка. Уплотнительный элемент. Три основных компонента в модульной системе гарантируют гибкость, изменяемость и разнообразие вариантов.

CABTITE FR 10/6 BK SET

Weidmüller Interface GmbH & Co. KG
Klingenbergstraße 26
D-32758 Detmold
Germany

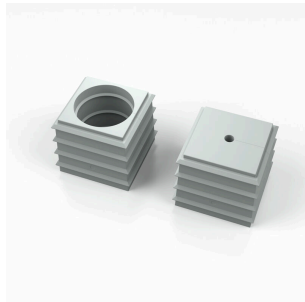
www.weidmueller.com

Аксессуары

Основные данные для заказа

| | | |
|------------|----------------------------|--|
| Тип | CABTITE SC M5X25 SET | Версия |
| Заказ № | 2635120000 | Крепежный винт, Cabtite (система ввода кабелей), Нержавеющая |
| GTIN (EAN) | 4050118662160 | сталь, серебряный, Высота: 30 мм, Ширина: 8.5 мм, Глубина: 8.5 |
| Кол. | 1 ST | мм |

SE, маленький 20x20 мм, серый



Независимо от диаметра кабеля ассортимент изделий Cabtite позволит подобрать подходящую уплотнительную вставку. Коническая форма уплотнительных элементов позволяет легко вытолкнуть предварительно размещенные сетчатые вкладки изнутри наружу. Это надежно уплотняет промежуточные участки и обеспечивает компенсацию натяжения в соответствии с DIN EN 62444. Уплотнительные вставки в сочетании с рамками обеспечивают класс защиты IP66. Благодаря своей разрезной конструкции с волнообразным разрезом они особенно удобны для применения с предварительно собранными кабелями.

- Черные уплотнительные вставки предназначены для особо высоких рабочих температур и обеспечивают класс пожаробезопасности UL 94 HB
- Серые уплотнительные элементы соответствуют классу пожаробезопасности UL 94 V0 и поэтому подходят для применения в железнодорожной отрасли
- Используя разнообразные вставки, через уплотнительный элемент можно пропустить два или больше кабелей, а также специальные кабели

Основные данные для заказа

| | | |
|------------|----------------------------|---|
| Тип | CABTITE BSE SML GY | Версия |
| Заказ № | 2583350000 | Уплотнительный элемент, Cabtite (система ввода кабелей), TPE, |
| GTIN (EAN) | 4050118615609 | Светло-серый, Высота: 20.3 мм, Ширина: 20.3 мм, Глубина: 17.7 |
| Кол. | 10 ST | мм, -40 °C...90 °C, IP66 |
| Тип | CABTITE SE 5-6 SML GY | Версия |
| Заказ № | 2583450000 | Уплотнительный элемент, Cabtite (система ввода кабелей), TPE, |
| GTIN (EAN) | 4050118616538 | Светло-серый, Высота: 20.3 мм, Ширина: 20.3 мм, Глубина: 17.7 |
| Кол. | 10 ST | мм, -40 °C...90 °C, IP66 |
| Тип | CABTITE SE 6-7 SML GY | Версия |
| Заказ № | 2583460000 | Уплотнительный элемент, Cabtite (система ввода кабелей), TPE, |
| GTIN (EAN) | 4050118616668 | Светло-серый, Высота: 20.3 мм, Ширина: 20.3 мм, Глубина: 17.7 |
| Кол. | 10 ST | мм, -40 °C...90 °C, IP66 |
| Тип | CABTITE SE 2/5-6 SML GY | Версия |
| Заказ № | 2584890000 | Уплотнительный элемент, Cabtite (система ввода кабелей), TPE, |
| GTIN (EAN) | 4050118616781 | Светло-серый, Высота: 20.3 мм, Ширина: 20.3 мм, Глубина: 17.7 |
| Кол. | 10 ST | мм, -40 °C...90 °C, IP66 |

CABTITE FR 10/6 BK SET

Weidmüller Interface GmbH & Co. KG

Klingenbergstraße 26

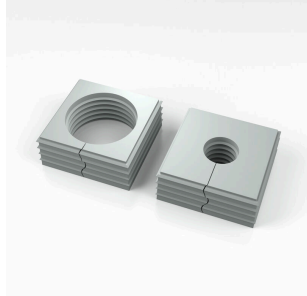
D-32758 Detmold

Germany

www.weidmueller.com

Аксессуары

SE, большой 40x40 мм, серый



Независимо от диаметра кабеля ассортимент изделий Cabtite позволит подобрать подходящую уплотнительную вставку.

Коническая форма уплотнительных элементов позволяет легко вытолкнуть предварительно размещенные сетчатые вкладки изнутри наружу. Это надежно уплотняет промежуточные участки и обеспечивает компенсацию натяжения в соответствии с DIN EN 62444. Уплотнительные вставки в сочетании с рамками обеспечивают класс защиты IP66. Благодаря своей разрезной конструкции с волнообразным разрезом они особенно удобны для применения с предварительно собранными кабелями.

- Черные уплотнительные вставки предназначены для особо высоких рабочих температур и обеспечивают класс пожаробезопасности UL 94 HB
- Серые уплотнительные элементы соответствуют классу пожаробезопасности UL 94 V0 и поэтому подходят для применения в железнодорожной отрасли
- Используя разнообразные вставки, через уплотнительный элемент можно пропустить два или больше кабелей, а также специальные кабели

Основные данные для заказа

| | | |
|------------|----------------------------|---|
| Тип | CABTITE BSE LRG GY | Версия |
| Заказ № | 2584520000 | Уплотнительный элемент, Cabtite (система ввода кабелей), TPE, |
| GTIN (EAN) | 4050118616330 | Светло-серый, Высота: 42.8 mm, Ширина: 42.8 mm, Глубина: 17.7 |
| Кол. | 10 ST | mm, -40 °C...90 °C, IP66 |
| Тип | CABTITE SE 19-20 LRG GY | Версия |
| Заказ № | 2584460000 | Уплотнительный элемент, Cabtite (система ввода кабелей), TPE, |
| GTIN (EAN) | 4050118616491 | Светло-серый, Высота: 42.8 mm, Ширина: 42.8 mm, Глубина: 17.7 |
| Кол. | 10 ST | mm, -40 °C...90 °C, IP66 |

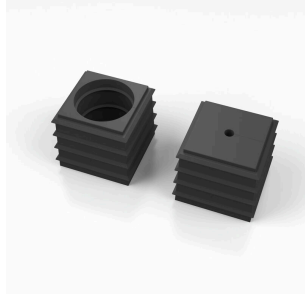
CABTITE FR 10/6 BK SET

Weidmüller Interface GmbH & Co. KG
Klingenbergstraße 26
D-32758 Detmold
Germany

www.weidmueller.com

Аксессуары

SE, маленький 20x20 мм, черный



Независимо от диаметра кабеля ассортимент изделий Cabtite позволит подобрать подходящую уплотнительную вставку. Коническая форма уплотнительных элементов позволяет легко вытолкнуть предварительно размещенные сетчатые вкладки изнутри наружу. Это надежно уплотняет промежуточные участки и обеспечивает компенсацию натяжения в соответствии с DIN EN 62444. Уплотнительные вставки в сочетании с рамками обеспечивают класс защиты IP66. Благодаря своей разрезной конструкции с волнообразным разрезом они особенно удобны для применения с предварительно собранными кабелями.

- Черные уплотнительные вставки предназначены для особо высоких рабочих температур и обеспечивают класс пожаробезопасности UL 94 HB
- Серые уплотнительные элементы соответствуют классу пожаробезопасности UL 94 V0 и поэтому подходят для применения в железнодорожной отрасли
- Используя разнообразные вставки, через уплотнительный элемент можно пропустить два или больше кабелей, а также специальные кабели

Основные данные для заказа

| | | |
|------------|----------------------------|---|
| Тип | CABTITE BSE SML BK | Версия |
| Заказ № | 2584790000 | Уплотнительный элемент, Cabtite (система ввода кабелей), TPE, |
| GTIN (EAN) | 4050118616057 | Глубоко-черный, Высота: 20.3 mm, Ширина: 20.3 mm, Глубина: |
| Кол. | 10 ST | 17.7 mm, -40 °C...120 °C, IP66 |
| Тип | CABTITE SE 7-8 SML BK | Версия |
| Заказ № | 2584670000 | Уплотнительный элемент, Cabtite (система ввода кабелей), TPE, |
| GTIN (EAN) | 4050118616989 | Глубоко-черный, Высота: 20.3 mm, Ширина: 20.3 mm, Глубина: |
| Кол. | 10 ST | 17.7 mm, -40 °C...120 °C, IP66 |
| Тип | CABTITE SE 9-10 SML BK | Версия |
| Заказ № | 2584080000 | Уплотнительный элемент, Cabtite (система ввода кабелей), TPE, |
| GTIN (EAN) | 4050118616309 | Глубоко-черный, Высота: 20.3 mm, Ширина: 20.3 mm, Глубина: |
| Кол. | 10 ST | 17.7 mm, -40 °C...120 °C, IP66 |
| Тип | CABTITE SE 4/4-5 SML BK | Версия |
| Заказ № | 2583560000 | Уплотнительный элемент, Cabtite (система ввода кабелей), TPE, |
| GTIN (EAN) | 4050118616897 | Глубоко-черный, Высота: 20.3 mm, Ширина: 20.3 mm, Глубина: |
| Кол. | 10 ST | 17.7 mm, -40 °C...120 °C, IP66 |

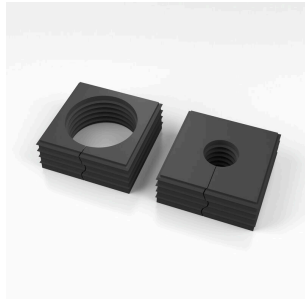
CABTITE FR 10/6 BK SET

Weidmüller Interface GmbH & Co. KG
 Klingenbergstraße 26
 D-32758 Detmold
 Germany

www.weidmueller.com

Аксессуары

SE, большой 40x40 мм, черный



Независимо от диаметра кабеля ассортимент изделий Cabtite позволит подобрать подходящую уплотнительную вставку. Коническая форма уплотнительных элементов позволяет легко вытолкнуть предварительно размещенные сетчатые вкладки изнутри наружу. Это надежно уплотняет промежуточные участки и обеспечивает компенсацию натяжения в соответствии с DIN EN 62444. Уплотнительные вставки в сочетании с рамками обеспечивают класс защиты IP66. Благодаря своей разрезной конструкции с волнообразным разрезом они особенно удобны для применения с предварительно собранными кабелями.

- Черные уплотнительные вставки предназначены для особо высоких рабочих температур и обеспечивают класс пожаробезопасности UL 94 HB
- Серые уплотнительные элементы соответствуют классу пожаробезопасности UL 94 V0 и поэтому подходят для применения в железнодорожной отрасли
- Используя разнообразные вставки, через уплотнительный элемент можно пропустить два или больше кабелей, а также специальные кабели

Основные данные для заказа

| | | |
|------------|----------------------------|---|
| Тип | CABTITE BSE LRG BK | Версия |
| Заказ № | 2583900000 | Уплотнительный элемент, Cabtite (система ввода кабелей), TPE, |
| GTIN (EAN) | 4050118616378 | Глубоко-черный, Высота: 42.8 mm, Ширина: 42.8 mm, Глубина: |
| Кол. | 10 ST | 17.7 mm, -40 °C...120 °C, IP66 |
| Тип | CABTITE CSE 7-24 LRG BK | Версия |
| Заказ № | 2583500000 | Уплотнительный элемент, Cabtite (система ввода кабелей), TPE, |
| GTIN (EAN) | 4050118615975 | Глубоко-черный, Высота: 42.8 mm, Ширина: 42.8 mm, Глубина: 63 |
| Кол. | 10 ST | mm, -40 °C...120 °C, IP66 |

Заглушающая пробка



Заглушки используются для надежного блокирования неиспользуемых кабельных проходов в уплотняющих элементах.

Основные данные для заказа

| | | |
|------------|----------------------------|---|
| Тип | CABTITE BP 5MM PA | Версия |
| Заказ № | 2652330000 | Blind plug, Cabtite (система ввода кабелей), Полиамид, белый, |
| GTIN (EAN) | 4050118661835 | Высота: 12 mm, Ширина: 5 mm, Глубина: 12 mm, -40 °C...120 °C, |
| Кол. | 25 ST | IP66 |

CABTITE FR 10/6 BK SET

Weidmüller Interface GmbH & Co. KG

Klingenbergstraße 26

D-32758 Detmold

Germany

www.weidmueller.com

Аксессуары

| | | |
|------------|----------------------------|--|
| Тип | CABTITE BP 6MM PA | Версия |
| Заказ № | 2652340000 | Blind plug, Cabtite (система ввода кабелей), Полиамид, белый, |
| GTIN (EAN) | 4050118661842 | Высота: 16 mm, Ширина: 6 mm, Глубина: 16 mm, -40 °C...120 °C, |
| Кол. | 25 ST | IP66 |
| Тип | CABTITE BP 7MM PA | Версия |
| Заказ № | 2652350000 | Blind plug, Cabtite (система ввода кабелей), Полиамид, белый, |
| GTIN (EAN) | 4050118662450 | Высота: 16 mm, Ширина: 7 mm, Глубина: 16 mm, -40 °C...120 °C, |
| Кол. | 25 ST | IP66 |
| Тип | CABTITE BP 8MM PA | Версия |
| Заказ № | 2652360000 | Blind plug, Cabtite (система ввода кабелей), Полиамид, белый, |
| GTIN (EAN) | 4050118662467 | Высота: 16 mm, Ширина: 8 mm, Глубина: 16 mm, -40 °C...120 °C, |
| Кол. | 25 ST | IP66 |
| Тип | CABTITE BP 9MM PA | Версия |
| Заказ № | 2652370000 | Blind plug, Cabtite (система ввода кабелей), Полиамид, белый, |
| GTIN (EAN) | 4050118662474 | Высота: 16 mm, Ширина: 9 mm, Глубина: 16 mm, -40 °C...120 °C, |
| Кол. | 25 ST | IP66 |
| Тип | CABTITE BP 10MM PA | Версия |
| Заказ № | 2652380000 | Blind plug, Cabtite (система ввода кабелей), Полиамид, белый, |
| GTIN (EAN) | 4050118662481 | Высота: 16 mm, Ширина: 10 mm, Глубина: 16 mm, -40 °C...120 °C, |
| Кол. | 25 ST | IP66 |