

**ES EPG 60 AEH 35**

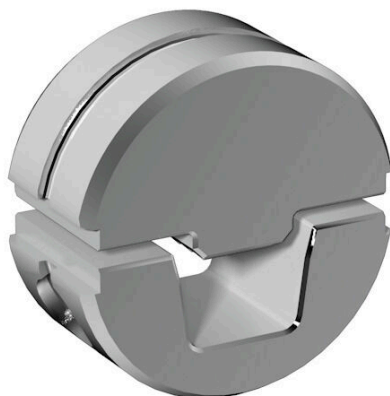
**Weidmüller Interface GmbH & Co. KG**

Klingenbergstraße 26

D-32758 Detmold

Germany

www.weidmueller.com



Обжимные инструменты для кабельных наконечников, разъемов и кабельных наконечников со сменными вставками.

- Чрезвычайно быстрая обработка благодаря гидравлической поддержке
- Широкий диапазон обрабатываемых сечений до 300 мм<sup>2</sup>
- Быстродействующая обжимная головка с поворотом на 270°
- Автоматический контроль и ограничение давления с помощью датчика давления
- Электронное управление и контроль процесса обжима
- Сохранение всех циклов обжима и сообщений об ошибках во внутреннюю память
- Считывание всех циклов и сообщений об ошибках через USB
- Литий-ионный аккумулятор с индикатором состояния заряда: 18 В, 2 Ач

**Основные данные для заказа**

Версия	Матрица-вставка для обжимного инструмента, 35мм <sup>2</sup> , Трапецидальный обжим
Заказ №	<a href="#">2577820000</a>
Тип	ES EPG 60 AEH 35
GTIN (EAN)	4050118590715
Кол.	1 Штука

**ES EPG 60 AEN 35**

**Weidmüller Interface GmbH & Co. KG**

Klingenbergstraße 26  
D-32758 Detmold  
Germany

www.weidmueller.com

**Технические данные**

**Размеры и массы**

Глубина	22 mm	Глубина (дюймов)	0.8661 inch
Высота	42 mm	Высота (в дюймах)	1.6535 inch
Ширина	42 mm	Ширина (в дюймах)	1.6535 inch
Масса нетто	25 g		

**Экологическое соответствие изделия**

Состояние соответствия RoHS	Соответствует без исключения
REACH SVHC	Нет SVHC выше 0,1 wt%

**Обжимные вставки**

Ширина обжима	22 mm	Сечение медного провода для обжима	35
Ширина обжима в мм	22		

**Описание контактов**

Вид контакта	Кабельные наконечники с/без изоляции	Поперечное сечение провода, макс., AWG	2
Поперечное сечение провода, мин., AWG	2	Диапазон обжимаемых проводников, макс.	35 mm <sup>2</sup>

**Характеристики инструмента — обжим**

Вид/профиль обжима	Трапецидальный обжим		
Сечение кабельного наконечника	номин.		35 mm <sup>2</sup>

**Классификации**

ETIM 8.0	EC001282	ETIM 9.0	EC001282
ETIM 10.0	EC001282	ECLASS 14.0	21-04-90-90
ECLASS 15.0	21-04-90-90		