

VT-TM 0/12 HF-V0

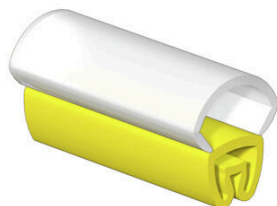
Weidmüller Interface GmbH & Co. KG

Klingenbergstraße 26

D-32758 Detmold

Germany

www.weidmueller.com



Основные данные для заказа

Версия	х 5.3 мм, Термопластичный полиуретан (TPU), Цветовой код: желтый, прозрачный
Заказ №	2571270000
Тип	VT-TM 0/12 HF-V0
GTIN (EAN)	4050118608403
Кол.	200 Штука

Технические данные

Сертификаты

ROHS Соответствовать

Размеры и массы

Высота	12 mm	Высота (в дюймах)	0.4724 inch
Ширина	5.3 mm	Ширина (в дюймах)	0.2087 inch
Масса нетто	0.08 g		

Экологическое соответствие изделия

Состояние соответствия RoHS	Соответствует без исключения
REACH SVHC	Нет SVHC выше 0,1 wt%

Маркировочные элементы для проводов и кабелей

Галогены	Нет	Поперечное сечение соединительного провода, макс.	0.5 mm ²
Поперечное сечение соединительного провода, мин.	0.22 mm ²	Наружный диаметр провода, макс.	3 mm
Наружный диаметр провода, мин.	1.3 mm		

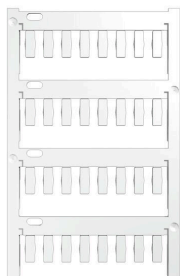
Общие данные

Вид печати	Чистый	Ширина	5.3 mm
Класс пожаростойкости UL 94	V-0	Температурный диапазон, макс..	90 °C
Температурный диапазон, мин.	-30 °C	Цветовой код	желтый, прозрачный
Галогены	Нет	Основной материал	Термопластичный полиуретан (TPU)
Напечатанные символы	без		

Классификации

ETIM 8.0	EC001530	ETIM 9.0	EC001530
ETIM 10.0	EC001530	ECLASS 14.0	27-28-11-02
ECLASS 15.0	27-28-11-02		

Чистый



TM-I является признанным и официально зарегистрированным типом маркировочных элементов для систем организации движения транспортных потоков. Предлагаются различные варианты длины шильдиков для индивидуальной маркировки с использованием длинных строк символов. Удобство отделения и установки благодаря полю маркировочного элемента проекта. Возможность предварительного крепления гильзовых держателей и подгонки шильдиков обеспечивает универсальность использования.

Специальная форма TM-I облегчает сборку и гарантирует надежное крепление. Совместимость с целым рядом доступных для приобретения гильзовых держателей. Благодаря формату MultiCard шильдики можно быстро и удобно распечатывать с помощью принтеров PrintJet CONNECT или плоттера, либо заполнять фломастером STI.

- Удобство отделения и установки благодаря полю маркировочного элемента проекта.
- Признанный и официально зарегистрированный маркировочный элемент для систем организации движения транспортных потоков.
- Возможность предварительного крепления гильзовых держателей и подгонки шильдиков обеспечивает универсальность использования.
- Не подходит для заполнения карандашом P-Ink или фломастером STI в сочетании с гильзовыми держателями CLI T. Для заказной печати: Используя программное обеспечение M-Print PRO или M-Print PRO Online (работает без установки), подготовьте и отправьте нам файл, содержащий ваши технические условия маркировки.

Основные данные для заказа

Тип	TM-I 12 MC NE WS	Версия
Заказ №	1718411044	TM-I, Вставные маркировочные элементы, 12 x 4 mm, белый
GTIN (EAN)	4008 190348977	
Кол.	320 ST	
Тип	TM-I 12 MC NE GE	Версия
Заказ №	1718411687	TM-I, Вставные маркировочные элементы, 1.5 - 22 mm, 12 x 4 mm, желтый
GTIN (EAN)	4008 190348984	
Кол.	320 ST	
Тип	TM-I 12 MC NE RT	Версия
Заказ №	1718411686	TM-I, Вставные маркировочные элементы, 1.5 - 22 mm, 12 x 4 mm, красный
GTIN (EAN)	4008 190397463	
Кол.	320 ST	
Тип	TM-I 12 MC NE BL	Версия
Заказ №	1718411693	TM-I, Вставные маркировочные элементы, 1.5 - 22 mm, 12 x 4 mm, синий
GTIN (EAN)	4008 190397456	
Кол.	320 ST	
Тип	TM-I 12 MC NE GN	Версия
Заказ №	1718411688	TM-I, Вставные маркировочные элементы, 1.5 - 22 mm, 12 x 4 mm, зеленый
GTIN (EAN)	4008 190398682	
Кол.	320 ST	

VT-TM 0/12 HF-V0

Weidmüller Interface GmbH & Co. KG

Klingenbergstraße 26
D-32758 Detmold
Germany

www.weidmueller.com

Аксессуары

Тип	TM-I 12 MC NE OR	Версия
Заказ №	1164190000	TM-I, Вставные маркировочные элементы, 1.3 - 16 mm, 12 x 4 mm,
GTIN (EAN)	4032248953967	оранжевый
Кол.	320 ST	
Тип	TM-I 12 MC NE WS VO	Версия
Заказ №	1434760000	TM-I, Вставные маркировочные элементы, 1.3 - 16 mm, 12 x 4 mm,
GTIN (EAN)	4050118239508	белый
Кол.	320 ST	
Тип	VT-TM-I 12 MC NE WS	Версия
Заказ №	1714091044	TM-I, Вставные маркировочные элементы, 1.3 - 16 mm, 12 x 4 mm,
GTIN (EAN)	4008190332457	белый
Кол.	640 ST	
Тип	VT-TM-I 12 MC NE GE	Версия
Заказ №	1714091687	TM-I, Вставные маркировочные элементы, 1.3 - 16 mm, 12 x 4 mm,
GTIN (EAN)	4008190332471	желтый
Кол.	640 ST	

TM-I 12



Надежность техпроцесса: TM-I
Вставные этикетки TM-I имеют направляющий лепесток, позволяющий удобно вставлять их в прозрачные втулки типа TM. После того как этикетка окажется на месте, лепесток отламывается в заранее определенной точке перелома. Затем готовые втулки можно легко устанавливать на провода. Ваши преимущества: возможность эффективной предварительной сборки большого количества элементов за одну операцию.

Основные данные для заказа

Тип	TM-I 12 MM WS	Версия
Заказ №	2005440000	TM-I, Вставные маркировочные элементы, 1.3 - 16 mm, 12 x 4 mm,
GTIN (EAN)	4050118390278	белый
Кол.	2000 ST	
Тип	TM-I 12 MM GE	Версия
Заказ №	2005550000	TM-I, Вставные маркировочные элементы, 1.3 - 16 mm, 12 x 4 mm,
GTIN (EAN)	4050118390148	желтый
Кол.	2000 ST	
Тип	TM-I 12 MM RT	Версия
Заказ №	2005730000	TM-I, Вставные маркировочные элементы, 1.3 - 16 mm, 12 x 4 mm,
GTIN (EAN)	4050118390513	красный
Кол.	2000 ST	
Тип	TM-I 12 MM BL	Версия
Заказ №	2005890000	TM-I, Вставные маркировочные элементы, 1.3 - 16 mm, 12 x 4 mm,
GTIN (EAN)	4050118390414	синий
Кол.	2000 ST	