

RJ45C5E S1U DE4G/Y RL

Weidmüller Interface GmbH & Co. KG

Klingenbergstraße 26

D-32758 Detmold

Germany

www.weidmueller.com



Ассортимент продукции включает следующие модели:

- 90°, лежащая (горизонтальная) и 180°, стоящая (вертикальная)
- Защелка верх / защелка вниз;
- Технология пайки THT или THR
- Широкий ассортимент различных видов конструкции, также со встроенными светодиодами и печатными площадками для экранирования
- Категория эксплуатационных характеристик от кат. 3 до кат. 6
- Упаковка – лоток (TY) или рулон (лента на катушке, RL)
- Совместимость с модульным разъемом RJ45 в соответствии со стандартами ANSI/TIA-1096-A и IEC 60603
- Диэлектрическая прочность ≥ 1500 В пер. тока, среднеквадратичное значение (2250 В пер. тока, амплитудное значение) в соответствии со стандартом IEEE 802.3
- Диэлектрическая прочность ≥ 1500 В перем. тока (амплитудное значение) или ≥ 1500 В пост. тока в соответствии со стандартом с IEC 60603

Особенности и преимущества:

- Расширенный диапазон температур: от -40 до $+85$ °C для достижения максимальных значений рабочих характеристик
- Слой золота повышенной прочности (30 мкм) для улучшения защиты от коррозии

- Расстояние по меньшей мере 0,3 мм обеспечивает отличный результат пайки

Основные данные для заказа

| | |
|------------|---|
| Версия | Данные OMNIMATE – модульный штекер RJ45, Штекерный соединитель печатной платы, Cat. 5e, Соединение под пайку для поверхностного монтажа, 90°, сверху, 6 tabs, Да, Циклы коммутации: 750, Количество полюсов: 12, PA 9T, 30...80 μ " Ni / ≥ 30 μ " Au, Tape |
| Заказ № | 2562890000 |
| Тип | RJ45C5E S1U DE4G/Y RL |
| GTIN (EAN) | 4050118571912 |
| Кол. | 200 Штука |
| Упаковка | Tape |

RJ45C5E S1U DE4G/Y RL

Weidmüller Interface GmbH & Co. KG

Klingenbergstraße 26

D-32758 Detmold

Germany

www.weidmueller.com

Technical data

Сертификаты

| | |
|------|-----------------|
| ROHS | Соответствовать |
|------|-----------------|

Размеры и массы

| | | | |
|-------------------|-------------|-------------------|-------------|
| Глубина | 15.7 mm | Глубина (дюймов) | 0.6181 inch |
| Высота | 14.71 mm | Высота (в дюймах) | 0.5791 inch |
| Высота, мин. | 13.41 mm | Ширина | 18.8 mm |
| Ширина (в дюймах) | 0.7402 inch | Масса нетто | 3.36 g |

Экологическое соответствие изделия

| | |
|-----------------------------|------------------------------|
| Состояние соответствия RoHS | Соответствует без исключения |
| REACH SVHC | Нет SVHC выше 0,1 wt% |

Упаковка

| | | | |
|--|-----------|-----------------------------|--------------------------|
| Упаковка | Таре | Длина VPE | 329.00 mm |
| VPE с | 329.00 mm | Высота VPE | 63.00 mm |
| Диаметр катушки с лентой \varnothing (A) | 330 mm | Поверхностное сопротивление | Rs = 109 - 1012 Ω |

Системные характеристики

| | |
|---|--|
| Количество полюсов | 12 |
| LED | Да |
| Длина штифта для припайки (I) | 3.7 mm |
| Монтаж на печатной плате | Соединение под пайку для поверхностного монтажа |
| Шаг в дюймах (P) | 0.050 " |
| Материал экрана | Латунь |
| Экранирование | Да |
| Боковая панель, свойства | Фланец под пайку |
| Допуск на диаметр отверстия припойного ушка (D) | $\pm 0,1$ мм |
| Количество контактных штырьков на полюс | 1 |
| Вид соединения | Соединение под пайку для поверхностного монтажа |
| Диаметр отверстия припойного ушка (D) | 0.9 mm |
| Категория | Cat. 5e |
| Серия изделия | Данные OMNIMATE – модульный штекер RJ45 |
| Шаг в мм (P) | 1.27 mm |
| Вид защиты | IP20 |
| Циклы коммутации | 750 |
| Монтаж | 8-жильный |
| Угол вывода | 90° |
| Прямой ток | 20 mA |
| Прямое напряжение, макс. | 2.6 V |
| Поверхность экрана | никелированный |
| Цвет правого светодиода | желтый |
| Выводы для экранирования | 6 tabs |
| Категория эксплуатационных характеристик | Cat. 5e |
| Техпроцесс пайки | Пайка оплавлением сквозных отверстий (Reflow), Пайка вручную |
| Фиксатор — опция | сверху |
| Размеры выводов под пайку | восьмиугольный |
| Компланарность: | 100 μ m |

RJ45C5E S1U DE4G/Y RL

Weidmüller Interface GmbH & Co. KG

Klingenbergstraße 26

D-32758 Detmold

Germany

www.weidmueller.com

Technical data

| | | |
|--|--|-------|
| Допуск на длину выводов под пайку | Нижний допуск с префиксом (показывает минимум) | -0.2 |
| | Верхний допуск с префиксом (показывает максимум) | +0,02 |
| | Допуск, единица | mm |
| Допуск на длину выводов под пайку | +0,02 / -0.2 mm | |
| Допуск на расположение выводов под пайку | ± 0,15 mm | |
| Прямое напряжение, мин. | 1.8 V | |
| Цвет левого светодиода | зеленый | |

Стандарты

| | |
|---------------------------|----------------|
| Вилочный разъем, стандарт | IEC 60603-7-51 |
|---------------------------|----------------|

Электрические свойства

| | | | |
|--|-----------------------|--|-----------|
| Электрическая прочность, контакт / экран | 1500 В пост. тока | Электрическая прочность, контакт / контакт | 1000 В DC |
| Объемное сопротивление | <25 mΩ | Сопротивление изоляции | ≥ 500 MΩ |
| Номинальное напряжение | 125 V | Номинальный ток | 1,5 A |
| PoE / PoE+ | согласно IEEE 802.3at | | |

Данные о материалах

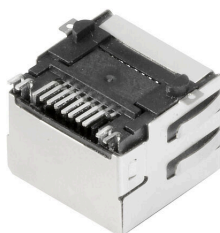
| | | | |
|---------------------------------------|----------------------|---------------------------------------|----------------------------|
| Изоляционный материал | PA 9T | Цветовой код | черный |
| Таблица цветов (аналогич.) | RAL 9011 | Группа изоляционного материала | II |
| Сравнительный показатель пробоя (CTI) | ≥ 500 | Сопротивление изоляции | ≥ 500 MΩ |
| Moisture Level (MSL) | 1 | Класс пожаростойкости UL 94 | V-0 |
| Основной материал контактов | Фосфористая бронза | Материал контакта | Сплав меди |
| Поверхность контакта | Золото поверх никеля | Структура слоев штепсельного контакта | 30...80 μ" Ni / ≥ 30 μ" Au |
| Температура хранения, мин. | -40 °C | Температура хранения, макс. | 85 °C |
| Рабочая температура, мин. | -40 °C | Рабочая температура, макс. | 85 °C |

Важное примечание

Примечания

Классификации

| | | | |
|-------------|-------------|-------------|-------------|
| ETIM 8.0 | EC002637 | ETIM 9.0 | EC002637 |
| ETIM 10.0 | EC002637 | ECLASS 14.0 | 27-46-02-01 |
| ECLASS 15.0 | 27-46-02-01 | | |



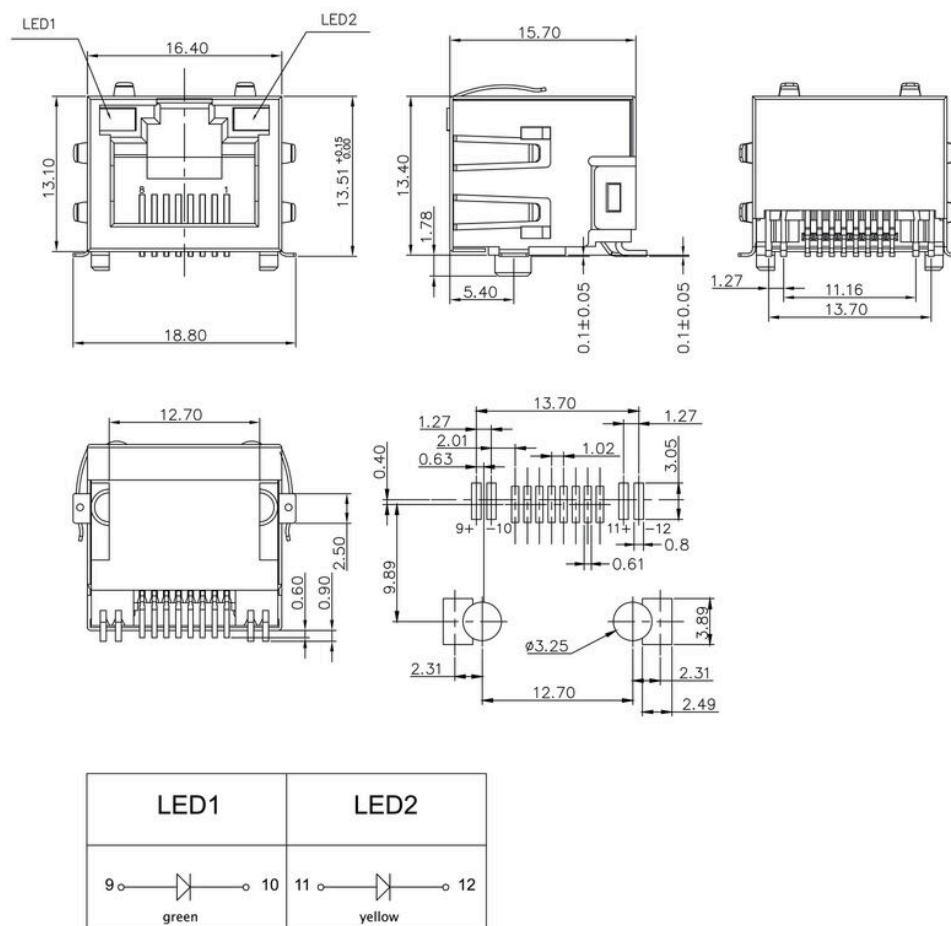
RJ45C5E S1U DE4G/Y RL

Weidmüller Interface GmbH & Co. KG
Klingenbergstraße 26
D-32758 Detmold
Germany

Drawings

www.weidmueller.com

Dimensional drawing



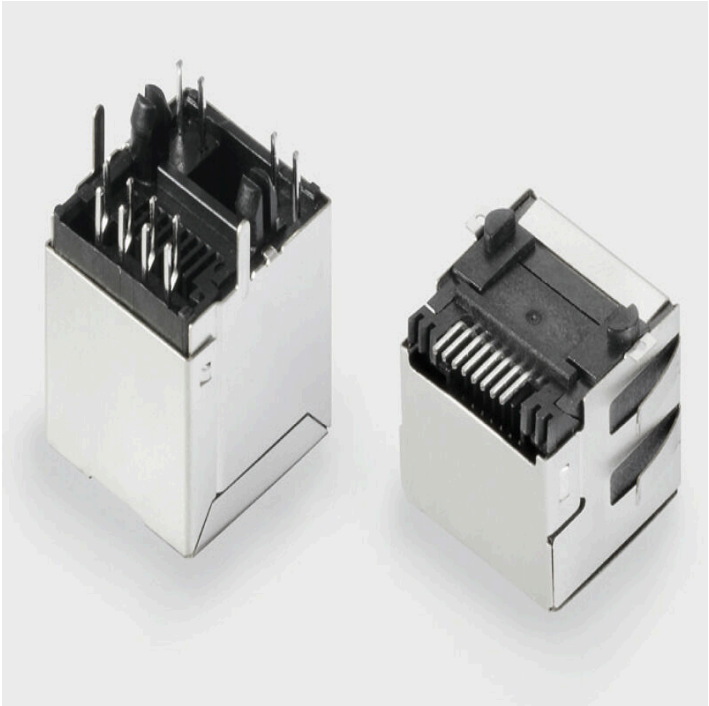
RJ45C5E S1U DE4G/Y RL

Weidmüller Interface GmbH & Co. KG
Klingenbergstraße 26
D-32758 Detmold
Germany

Drawings

www.weidmueller.com

Преимущества изделий



Trouble-free assemblyShort, chamfered solder pins

| | | | | | | | | | | | | | | | | | | | | | | | | | | | | | | | | | | | | | |
|---------------------------|--|---|---|---|-----|---|---|-------|----|---|-----------|----------|--|-----|---|--|---------------------------|---|--|---------------------------|--------|---|-------------------|-----------------|-------------------------|------------------------|------------------|--|-----------------|---------------------------------|---|-----------------|-------------|---|----------------------|--|---|
| RJ45 | G1 | R | 1 | U | 3.2 | E | 4 | GY/GY | TY | RJ45G1 R1U 3.2E4GY/GY TY | | | | | | | | | | | | | | | | | | | | | | | | | | | |
| | | | | | | | | | | <table><tr><td>Packaging</td><td>TY RL</td><td>Tray in box (manual assembly) Tape on Reel (automated assembly)</td></tr><tr><td>LED</td><td>Y/G G/Y GY/GY O/G R/O ... N</td><td>Yellow/Green Green/Yellow (standard) Green-Yellow/Green-Yellow Orange/Green Red/Orange ... (further combinations possible) without LED</td></tr><tr><td>Contact surface thickness</td><td>4</td><td>1 = 3µ", 2 = 6µ", 3 = 15µ", 4 = 30µ", 5 = 50µ"</td></tr><tr><td>EMI tabs (ground fingers)</td><td>E N</td><td>E = with EMI tabs N = without EMI tabs</td></tr><tr><td>Solder Pin length</td><td>3.2 1.6 D</td><td>3.2 mm 1.6 mm SMD</td></tr><tr><td>Direction, latch style</td><td>U D V Y</td><td>Horizontal (90°, side entry), latch up Horizontal (90°, side entry), latch down Vertical (180°, top entry) Diagonal (45°), latch up</td></tr><tr><td>Number of Ports</td><td>1 12; 14; ... 21; 41; ...</td><td>1 Port multi ports side by side, Multiport multi ports about each other, Multilevel</td></tr><tr><td>Assembly on PCB</td><td>R S T</td><td>Through Hole Reflow - THR Soldering process: Wave or Reflow soldering Surface Mount Technology - SMT Soldering process: Reflow soldering Through Hole Technology - THT Soldering process: Wave</td></tr><tr><td>Performance Category</td><td>C5 C6 C6A C5e M G1 G10 U MP MP+</td><td>Category 5 Category 6 Category 6A Category 5e 10/100 Mbit 10/100/1000 Mbit 10 Gbit Unshielded 10/100 Mbit with POE 10/100 Mbit with POE+</td></tr></table> | Packaging | TY RL | Tray in box (manual assembly) Tape on Reel (automated assembly) | LED | Y/G G/Y GY/GY O/G R/O ... N | Yellow/Green Green/Yellow (standard) Green-Yellow/Green-Yellow Orange/Green Red/Orange ... (further combinations possible) without LED | Contact surface thickness | 4 | 1 = 3µ", 2 = 6µ", 3 = 15µ", 4 = 30µ", 5 = 50µ" | EMI tabs (ground fingers) | E N | E = with EMI tabs N = without EMI tabs | Solder Pin length | 3.2 1.6 D | 3.2 mm 1.6 mm SMD | Direction, latch style | U D V Y | Horizontal (90°, side entry), latch up Horizontal (90°, side entry), latch down Vertical (180°, top entry) Diagonal (45°), latch up | Number of Ports | 1 12; 14; ... 21; 41; ... | 1 Port multi ports side by side, Multiport multi ports about each other, Multilevel | Assembly on PCB | R S T | Through Hole Reflow - THR Soldering process: Wave or Reflow soldering Surface Mount Technology - SMT Soldering process: Reflow soldering Through Hole Technology - THT Soldering process: Wave | Performance Category | C5 C6 C6A C5e M G1 G10 U MP MP+ | Category 5 Category 6 Category 6A Category 5e 10/100 Mbit 10/100/1000 Mbit 10 Gbit Unshielded 10/100 Mbit with POE 10/100 Mbit with POE+ |
| Packaging | TY RL | Tray in box (manual assembly) Tape on Reel (automated assembly) | | | | | | | | | | | | | | | | | | | | | | | | | | | | | | | | | | | |
| LED | Y/G G/Y GY/GY O/G R/O ... N | Yellow/Green Green/Yellow (standard) Green-Yellow/Green-Yellow Orange/Green Red/Orange ... (further combinations possible) without LED | | | | | | | | | | | | | | | | | | | | | | | | | | | | | | | | | | | |
| Contact surface thickness | 4 | 1 = 3µ", 2 = 6µ", 3 = 15µ", 4 = 30µ", 5 = 50µ" | | | | | | | | | | | | | | | | | | | | | | | | | | | | | | | | | | | |
| EMI tabs (ground fingers) | E N | E = with EMI tabs N = without EMI tabs | | | | | | | | | | | | | | | | | | | | | | | | | | | | | | | | | | | |
| Solder Pin length | 3.2 1.6 D | 3.2 mm 1.6 mm SMD | | | | | | | | | | | | | | | | | | | | | | | | | | | | | | | | | | | |
| Direction, latch style | U D V Y | Horizontal (90°, side entry), latch up Horizontal (90°, side entry), latch down Vertical (180°, top entry) Diagonal (45°), latch up | | | | | | | | | | | | | | | | | | | | | | | | | | | | | | | | | | | |
| Number of Ports | 1 12; 14; ... 21; 41; ... | 1 Port multi ports side by side, Multiport multi ports about each other, Multilevel | | | | | | | | | | | | | | | | | | | | | | | | | | | | | | | | | | | |
| Assembly on PCB | R S T | Through Hole Reflow - THR Soldering process: Wave or Reflow soldering Surface Mount Technology - SMT Soldering process: Reflow soldering Through Hole Technology - THT Soldering process: Wave | | | | | | | | | | | | | | | | | | | | | | | | | | | | | | | | | | | |
| Performance Category | C5 C6 C6A C5e M G1 G10 U MP MP+ | Category 5 Category 6 Category 6A Category 5e 10/100 Mbit 10/100/1000 Mbit 10 Gbit Unshielded 10/100 Mbit with POE 10/100 Mbit with POE+ | | | | | | | | | | | | | | | | | | | | | | | | | | | | | | | | | | | |

Условные обозначения

RJ45C5E S1U DE4G/Y RL

Weidmüller Interface GmbH & Co. KG

Klingenbergstraße 26

D-32758 Detmold

Germany

www.weidmueller.com

Counterpart

RJ45 crimp

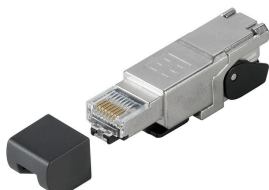


Обжимной соединительный разъем RJ45 согласно IEC 60603-7-51 для проводов с наружным диаметром до 1,05 мм

Основные данные для заказа

| | | |
|------------|----------------------------|---|
| Тип | IE-P | Версия |
| Заказ № | 8813100000 | RJ45-штекер, без защиты от изгиба; 5,5-7,1 мм, Cat.6A / Class EA |
| GTIN (EAN) | 4032248512850 | (ISO/IEC 11801 2010), IP20 |
| Кол. | 100 ST | |
| Тип | IE-P63 | Версия |
| Заказ № | 8813110000 | RJ45-штекер, с защитой от изгиба; 5,5-6,2 мм, Cat.6A / Class EA |
| GTIN (EAN) | 4032248512867 | (ISO/IEC 11801 2010), IP20 |
| Кол. | 10 ST | |
| Тип | IE-P70 | Версия |
| Заказ № | 8813120000 | RJ45-штекер, с защитой от изгиба; 6,2-7,1 мм, Cat.6A / Class EA |
| GTIN (EAN) | 4032248512874 | (ISO/IEC 11801 2010), IP20 |
| Кол. | 10 ST | |
| Тип | IE-PM-RJ45-TH | Версия |
| Заказ № | 1963580000 | Обжимной разъем RJ45, Вилка без насадки для устранения изгиба, Cat.6A / Class EA (ISO/IEC 11801 2010) |
| GTIN (EAN) | 4032248645688 | |
| Кол. | 100 ST | |
| Тип | IE-PS-RJ45-TH-BK | Версия |
| Заказ № | 1963590000 | Обжимной разъем RJ45, Вилка с насадкой для устранения изгиба, черного цвета, Cat.6A / Class EA (ISO/IEC 11801 2010) |
| GTIN (EAN) | 4032248645695 | |
| Кол. | 10 ST | |
| Тип | IE-PS-RJ45-TH-BK-P | Версия |
| Заказ № | 2584980000 | Обжимной разъем RJ45, с защитой от перекручивания; 6,5-7,5 мм, Cat.5 (ISO/IEC 11801) |
| GTIN (EAN) | 4050118593556 | |
| Кол. | 10 ST | |

прямой



Вставной разъем RJ45 (инструменты не требуются) в соответствии с IEC 60603-7-51.

RJ45C5E S1U DE4G/Y RL

Weidmüller Interface GmbH & Co. KG

Klingenbergstraße 26

D-32758 Detmold

Germany

www.weidmueller.com

Counterpart

Основные данные для заказа

| | | |
|------------|----------------------------|---|
| Тип | IE-PS-RJ45-FH-180-A-1.1 | Версия |
| Заказ № | 1992850000 | Штекер RJ45 с контактами со смещением изоляции, прямой, |
| GTIN (EAN) | 4050118378115 | Cat.6A / Class EA (ISO/IEC 11801 2010), EIA/TIA T568 A |
| Кол. | 1 ST | |
| Тип | IE-PS-RJ45-FH-180-A-1.6 | Версия |
| Заказ № | 1992820000 | Штекер RJ45 с контактами со смещением изоляции, прямой, |
| GTIN (EAN) | 4050118377897 | Cat.6A / Class EA (ISO/IEC 11801 2010), EIA/TIA T568 A |
| Кол. | 1 ST | |
| Тип | IE-PS-RJ45-FH-180-B-1.1 | Версия |
| Заказ № | 1992860000 | Штекер RJ45 с контактами со смещением изоляции, прямой, |
| GTIN (EAN) | 4050118378108 | Cat.6A / Class EA (ISO/IEC 11801 2010), EIA/TIA T568 B |
| Кол. | 1 ST | |
| Тип | IE-PS-RJ45-FH-180-B-1.6 | Версия |
| Заказ № | 1992830000 | Штекер RJ45 с контактами со смещением изоляции, прямой, |
| GTIN (EAN) | 4050118377972 | Cat.6A / Class EA (ISO/IEC 11801 2010), EIA/TIA T568 B |
| Кол. | 1 ST | |
| Тип | IE-PS-RJ45-FH-180-P-1.6 | Версия |
| Заказ № | 1992840000 | Штекер RJ45 с контактами со смещением изоляции, прямой, Cat.5 |
| GTIN (EAN) | 4050118378023 | (ISO/IEC 11801), PROFINET |
| Кол. | 1 ST | |

угловой, с кабельным вводом

Вставной разъем RJ45 (инструменты не требуются) в соответствии с IEC 60603-7-51.



Основные данные для заказа

| | | |
|------------|----------------------------|---|
| Тип | IE-PS-RJ45-FH-90-A-1.1 | Версия |
| Заказ № | 1518080000 | Штекер RJ45 с контактами со смещением изоляции, изогнутый, |
| GTIN (EAN) | 4050118324969 | 4x90°, Cat.6A / Class EA (ISO/IEC 11801 2010), EIA/TIA T568 A |
| Кол. | 1 ST | |
| Тип | IE-PS-RJ45-FH-90-A-1.6 | Версия |
| Заказ № | 1992870000 | Штекер RJ45 с контактами со смещением изоляции, изогнутый, |
| GTIN (EAN) | 4050118378054 | 4x90°, Cat.6A / Class EA (ISO/IEC 11801 2010), EIA/TIA T568 A |
| Кол. | 1 ST | |
| Тип | IE-PS-RJ45-FH-90-B-1.1 | Версия |
| Заказ № | 1518090000 | Штекер RJ45 с контактами со смещением изоляции, изогнутый, |
| GTIN (EAN) | 4050118325300 | 4x90°, Cat.6A / Class EA (ISO/IEC 11801 2010), EIA/TIA T568 B |
| Кол. | 1 ST | |
| Тип | IE-PS-RJ45-FH-90-B-1.6 | Версия |
| Заказ № | 1992890000 | Штекер RJ45 с контактами со смещением изоляции, изогнутый, |
| GTIN (EAN) | 4050118378122 | 4x90°, Cat.6A / Class EA (ISO/IEC 11801 2010), EIA/TIA T568 B |
| Кол. | 1 ST | |

RJ45C5E S1U DE4G/Y RL

Weidmüller Interface GmbH & Co. KG

Klingenbergstraße 26

D-32758 Detmold

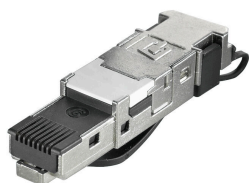
Germany

www.weidmueller.com

Counterpart

| | | |
|------------|----------------------------|--|
| Тип | IE-PS-RJ45-FH-90-P-1.6 | Версия |
| Заказ № | 1518100000 | Штекер RJ45 с контактами со смещением изоляции, изогнутый, |
| GTIN (EAN) | 4050118325232 | 4x90°, Cat.5 (ISO/IEC 11801), PROFINET |
| Кол. | 1 ST | |

RJ45, не требующий инструмента



Соединительный разъем RJ45 (инструмент не требуется) согласно IEC 60603-7-51 для проводов с наружным диаметром до 1,6 мм

Основные данные для заказа

| | | |
|------------|----------------------------|---|
| Тип | IE-PS-RJ45-FH-BK | Версия |
| Заказ № | 1963600000 | Штекер RJ45 IDC, Cat.6A / Class EA (ISO/IEC 11801 2010), 8-жильный, 4-жильный, EIA/TIA T568 A, EIA/TIA T568 B, PROFINET |
| GTIN (EAN) | 4032248645725 | |
| Кол. | 10 ST | |
| Тип | IE-PS-RJ45-FH-BK-A | Версия |
| Заказ № | 1132040000 | Штекер RJ45 IDC, Cat.6A / Class EA (ISO/IEC 11801 2010), 8-жильный, EIA/TIA T568 A |
| GTIN (EAN) | 4032248912155 | |
| Кол. | 10 ST | |
| Тип | IE-PS-RJ45-FH-BK-B | Версия |
| Заказ № | 1132050000 | Штекер RJ45 IDC, Cat.6A / Class EA (ISO/IEC 11801 2010), 8-жильный, EIA/TIA T568 B |
| GTIN (EAN) | 4032248912148 | |
| Кол. | 10 ST | |
| Тип | IE-PS-RJ45-FH-BK-P | Версия |
| Заказ № | 1132060000 | Штекер RJ45 IDC, Cat.5 (ISO/IEC 11801), 4-жильный, PROFINET |
| GTIN (EAN) | 4032248912162 | |
| Кол. | 10 ST | |