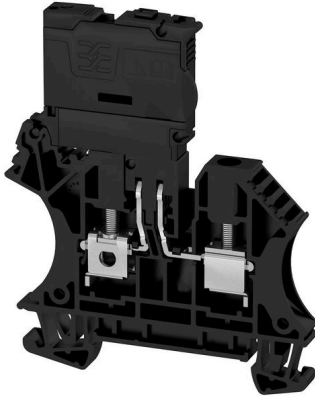


## Изображение изделия



Клеммы для предохранителей и клеммы компонентов обеспечивают интеграцию защитных и функциональных элементов непосредственно в клеммную рейку. Клеммы для предохранителей включают встроенные патроны предохранителей для надежной защиты электрических цепей от перегрузки, что идеально подходит для управляющих систем и систем распределителя. Клеммы компонентов обеспечивают интеграцию электронных компонентов, таких как диоды, резисторы или светодиоды, непосредственно в проводку. Это обеспечивает внедрение переключающих функций и разделения сигналов с экономией пространства и аккуратной компоновкой. Оба типа клемм обеспечивают повышенную безопасность, простое техобслуживание и компактный, функционально-ориентированный монтаж.

## Основные данные для заказа

|            |   |
|------------|---|
| Версия     | Клемма с предохранителем, Винтовое соединение, черный, 4 mm <sup>2</sup> , 6.3 A, 400 V, Количество соединений: 2, Количество уровней: 1, TS 35 |
| Заказ №    | <a href="#">2561900000</a>  |
| Тип        | WFS 4   |
| GTIN (EAN) | 4050118570403   |
| Кол.       | 50 Штука  |

## WFS 4

**Weidmüller Interface GmbH & Co. KG**

Klingenbergstraße 26

D-32758 Detmold

Germany

www.weidmueller.com

## Технические данные

### Сертификаты

Допуски к эксплуатации



|                       |                         |
|-----------------------|-------------------------|
| ROHS                  | Соответствовать         |
| UL File Number Search | <a href="#">Сайт UL</a> |
| Сертификат № (cURus)  | E60693                  |

### Размеры и массы

|                      |             |                  |             |
|----------------------|-------------|------------------|-------------|
| Глубина              | 75 mm       | Глубина (дюймов) | 2.9527 inch |
| Глубина с DIN-рейкой | 75.5 mm     | Высота           | 62.5 mm     |
| Высота (в дюймах)    | 2.4606 inch | Ширина           | 6.1 mm      |
| Ширина (в дюймах)    | 0.2402 inch | Масса нетто      | 11 g        |

### Температуры

|  |                |   |                |
|--|----------------|---|----------------|
| Температура хранения                           | -25 °C...55 °C | Температура окружающей среды                    | -60 °C...85 °C |
| Температура при длительном использовании, мин. | -60 °C         | Температура при длительном использовании, макс. | 130 °C         |

### Экологическое соответствие изделия

|                             |                              |
|-----------------------------|------------------------------|
| Состояние соответствия RoHS | Соответствует без исключения |
| REACH SVHC                  | Нет SVHC выше 0,1 wt%        |

### Расчетные данные согласно CSA

|   |        |                    |                |
|---|--------|--------------------|----------------|
| Поперечное сечение провода, макс. (CSA) | 10 AWG | Сертификат № (CSA) | 200039-1057876 |
| Напряжение, класс B (CSA)               | 300 V  | Ток, разм. B (CSA) | 10 A           |
| Напряжение, класс D (CSA)               | 300 V  | Ток, разм. D (CSA) | 10 A           |
| Поперечное сечение провода, мин. (CSA)  | 22 AWG |                    |                |

### Расчетные данные согласно UL

|  |        |   |        |
|--|--------|---|--------|
| Разм. провода Заводская электропроводка, макс. (cURus)       | 10 AWG | Напряжение, класс B (cURus)                           | 300 V  |
| Напряжение, класс D (cURus)                                  | 300 V  | Сертификат № (cURus)                                  | E60693 |
| Разм. провода Электропроводка полевого уровня, мин. (cURus)  | 22 AWG | Разм. провода Заводская электропроводка, мин. (cURus) | 22 AWG |
| Ток, класс B (cURus)   | 10 A   | Ток, класс D (cURus)                                  | 10 A   |
| Разм. провода Электропроводка полевого уровня, макс. (cURus) | 10 AWG |   |        |

### Номинальные характеристики IECEx/ATEX

|                         |                |                      |                  |
|-------------------------|----------------|----------------------|------------------|
| Сертификат № (ATEX)     | TÜV20ATEX8502U | Сертификат № (IECEx) | IECExTUR20.0014U |
| Макс. напряжение (ATEX) | 250 V          | Ток (ATEX)           | 6.3 A            |

## WFS 4

**Weidmüller Interface GmbH & Co. KG**

Klingenbergstraße 26  
D-32758 Detmold  
Germany

www.weidmueller.com

## Технические данные

|  |                   |   |                   |
|--|-------------------|---|-------------------|
| Поперечное сечение провода, макс. (ATEX) | 6 mm <sup>2</sup> | Макс. напряжение (IECEX)                  | 250 V             |
| Ток (IECEX)                              | 6.3 A             | Поперечное сечение провода, макс. (IECEX) | 6 mm <sup>2</sup> |

### Дополнительные технические данные

|                   |        |             |                 |
|-------------------|--------|-------------|-----------------|
| Открытые страницы | справа | Вид монтажа | зафиксированный |
|-------------------|--------|-------------|-----------------|

### Клеммы с предохранителем

|  |                         |   |       |
|--|-------------------------|---|-------|
| Вставка предохранителя                       | G-предохранитель 5 x 20 | Держатель предохранителя (держатель поворотный плавкой вставки)           |       |
| Вид напряжения для индикации                 | AC/DC                   | Ток   | 6.3 A |
| Индикация                                    | без светодиода          | Рабочее напряжение, макс.   | 250 В |
| Мощность потерь 1-полюс.; 2-полюс.; 3-полюс. |                         | Допустимая мощность потерь для предохранителя с полупроводниковой защитой |       |

### Общие сведения

|   |               |  |        |
|---|---------------|--|--------|
| Поперечное сечение подключаемого провода AWG, макс. | AWG 10        | Поперечное сечение подключаемого провода AWG, мин. | AWG 26 |
| Нормы   | IEC 60947-7-3 | Укомплектованная монтажная рейка                   | TS 35  |

### Параметры системы

|  |  |                                   |     |
|--|--|-----------------------------------|-----|
| Исполнение                               | Винтовое соединение, Размыкатель с предохранителем | Требуется концевая пластина       | Да  |
| Количество независимых точек подключения | 1  | Количество уровней                | 1   |
| Количество контактных гнезд на уровень   | 2  | Количество потенциалов на уровень | 1   |
| Уровни с внутр. перемычками              | Нет  | Соединение PE                     | Нет |
| Укомплектованная монтажная рейка         | TS 35  | Функция N                         | Нет |
| Функция PE                               | Нет  | Функция PEN                       | Нет |

### Расчетные данные

|   |                   |   |        |
|---|-------------------|---|--------|
| Расчетное сечение                                 | 4 mm <sup>2</sup> | Номинальное напряжение                            | 400 V  |
| Расчетное напряжение относительно соседней клеммы | 400 V             | Номинальное напряжение пост. тока                 | 400 V  |
| Номинальный ток                                   | 6.3 A             | Ток при макс. проводнике                          | 6.3 A  |
| Нормы   | IEC 60947-7-3     | Объемное сопротивление по стандарту IEC 60947-7-x | 1 mΩ   |
| Номинальное импульсное напряжение                 | 6 кВ              | Потери мощности по стандарту IEC 60947-7-x        | 1.02 W |
| Степень загрязнения                               | 3                 |   |        |

### Характеристики материала

|                             |                |              |        |
|-----------------------------|----------------|--------------|--------|
| Основной материал           | Материал Wemid | Цветовой код | черный |
| Класс пожаростойкости UL 94 | V-0            |              |        |

### Зажимаемые провода (дополнительное соединение)

|   |                     |  |  |
|---|---------------------|--|--|
| Тип соединения, дополнительное соединение | Винтовое соединение |  |  |
|---|---------------------|--|--|

## Технические данные

### Зажимаемые провода (расчетное соединение)

Калибровая пробка согласно 60 947-1 A4

Поперечное сечение подключаемого провода AWG, макс.

Направление соединения боковая

Момент затяжки, макс. 0.6 Nm

Момент затяжки, мин. 0.5 Nm

Длина зачистки изоляции 13 mm

Вид соединения 2 Винтовое соединение

Вид соединения Винтовое соединение

Количество соединений 2

Диапазон зажима, макс. 6 mm<sup>2</sup>

Диапазон зажима, мин. 0.22 mm<sup>2</sup>

Зажимной винт M 3

Размер лезвия 0,6 x 3,5 mm

Поперечное сечение подключаемого провода AWG, мин.

Сечение соединения проводов, тонкий скрученный с кабельными наконечниками DIN 46228/4, макс. 4 mm<sup>2</sup>

Сечение соединения проводов, тонкий скрученный с кабельными наконечниками DIN 46228/4, мин. 0.22 mm<sup>2</sup>

Сечение соединения проводов, тонкий скрученный с кабельными наконечниками DIN 46228/1, макс. 4 mm<sup>2</sup>

Сечение соединения проводов, тонкий скрученный с кабельными наконечниками DIN 46228/1, мин. 0.22 mm<sup>2</sup>

Сечение подключаемого проводника, тонкопроволочного, макс. 4 mm<sup>2</sup>

Сечение подсоединяемого провода, тонкий скрученный, мин. 0.22 mm<sup>2</sup>

Сечение подсоединяемого провода, скрученный, макс. 6 mm<sup>2</sup>

Сечение подсоединяемого провода, скрученный, мин. 0.22 mm<sup>2</sup>

Сечение подсоединяемого провода, скрученный, макс. 6 mm<sup>2</sup>

Сечение подсоединяемого провода, скрученный, мин. 0.22 mm<sup>2</sup>

Сечение подсоединяемого провода, скрученный, макс. 6 mm<sup>2</sup>

Сечение подсоединяемого провода, скрученный, мин. 0.22 mm<sup>2</sup>

Сечение подсоединяемого провода, скрученный, макс. 6 mm<sup>2</sup>

Сечение подсоединяемого провода, скрученный, мин. 0.22 mm<sup>2</sup>

Сечение подсоединяемого провода, скрученный, макс. 6 mm<sup>2</sup>

Сечение подсоединяемого провода, скрученный, мин. 0.22 mm<sup>2</sup>

Сечение подсоединяемого провода, скрученный, макс. 6 mm<sup>2</sup>

Сечение подсоединяемого провода, скрученный, мин. 0.22 mm<sup>2</sup>

Сечение подсоединяемого провода, скрученный, макс. 6 mm<sup>2</sup>

Сечение подсоединяемого провода, скрученный, мин. 0.22 mm<sup>2</sup>

Сечение подсоединяемого провода, скрученный, макс. 6 mm<sup>2</sup>

Сечение подсоединяемого провода, скрученный, мин. 0.22 mm<sup>2</sup>

Сечение подсоединяемого провода, скрученный, макс. 6 mm<sup>2</sup>

Сечение подсоединяемого провода, скрученный, мин. 0.22 mm<sup>2</sup>

Сечение подсоединяемого провода, скрученный, макс. 6 mm<sup>2</sup>

Сечение подсоединяемого провода, скрученный, мин. 0.22 mm<sup>2</sup>

Сечение подсоединяемого провода, скрученный, макс. 6 mm<sup>2</sup>

Сечение подсоединяемого провода, скрученный, мин. 0.22 mm<sup>2</sup>

Сечение подсоединяемого провода, скрученный, макс. 6 mm<sup>2</sup>

Сечение подсоединяемого провода, скрученный, мин. 0.22 mm<sup>2</sup>

Сечение подсоединяемого провода, скрученный, макс. 6 mm<sup>2</sup>

Сечение подсоединяемого провода, скрученный, мин. 0.22 mm<sup>2</sup>

Сечение подсоединяемого провода, скрученный, макс. 6 mm<sup>2</sup>

Сечение подсоединяемого провода, скрученный, мин. 0.22 mm<sup>2</sup>

Сечение подсоединяемого провода, скрученный, макс. 6 mm<sup>2</sup>

Сечение подсоединяемого провода, скрученный, мин. 0.22 mm<sup>2</sup>

Сечение подсоединяемого провода, скрученный, макс. 6 mm<sup>2</sup>

Сечение подсоединяемого провода, скрученный, мин. 0.22 mm<sup>2</sup>

Сечение подсоединяемого провода, скрученный, макс. 6 mm<sup>2</sup>

Сечение подсоединяемого провода, скрученный, мин. 0.22 mm<sup>2</sup>

Сечение подсоединяемого провода, скрученный, макс. 6 mm<sup>2</sup>

Сечение подсоединяемого провода, скрученный, мин. 0.22 mm<sup>2</sup>

Сечение подсоединяемого провода, скрученный, макс. 6 mm<sup>2</sup>

Сечение подсоединяемого провода, скрученный, мин. 0.22 mm<sup>2</sup>

Сечение подсоединяемого провода, скрученный, макс. 6 mm<sup>2</sup>

Сечение подсоединяемого провода, скрученный, мин. 0.22 mm<sup>2</sup>

Сечение подсоединяемого провода, скрученный, макс. 6 mm<sup>2</sup>

Сечение подсоединяемого провода, скрученный, мин. 0.22 mm<sup>2</sup>

| Технические характеристики соединения | Винтовое соединение             |                     |                              |
|---------------------------------------|---------------------------------|---------------------|------------------------------|
|                                       | Сечение подсоединяемого провода | Тип                 | однопроволочный, H05(07) V-U |
|                                       | мин.                            | 0.5 mm <sup>2</sup> |                              |
|                                       | макс.                           | 6 mm <sup>2</sup>   |                              |
|                                       | номин.                          | 4 mm <sup>2</sup>   |                              |
| кабельный наконечник                  | Длина снятия изоляции           | мин.                | 13 mm                        |
|                                       |                                 | макс.               | 13 mm                        |
|                                       | Момент затяжки                  | мин.                | 0.5 Nm                       |
|                                       |                                 | макс.               | 0.6 Nm                       |
| Технические характеристики соединения | Винтовое соединение             |                     |                              |
|                                       | Сечение подсоединяемого провода | Тип                 | многопроволочный H07V-R      |
|                                       | мин.                            | 1.5 mm <sup>2</sup> |                              |
|                                       | макс.                           | 6 mm <sup>2</sup>   |                              |

**Технические данные**

|                                       |                       |                     |
|---------------------------------------|-----------------------|---------------------|
| кабельный наконечник                  | номин.                | 4 mm <sup>2</sup>   |
|                                       | Длина снятия изоляции | мин. 13 mm          |
|                                       |                       | макс. 13 mm         |
|                                       |                       | номин. 13 mm        |
| Момент затяжки                        | мин. 0.5 Nm           |                     |
|                                       | макс. 0.6 Nm          |                     |
| Технические характеристики соединения |                       | Винтовое соединение |
| Сечение подсоединяемого провода       | Тип                   | гибкий, H05(07) V-K |
|                                       | мин.                  | 0.5 mm <sup>2</sup> |
|                                       | макс.                 | 4 mm <sup>2</sup>   |
|                                       | номин.                | 4 mm <sup>2</sup>   |
| кабельный наконечник                  | Длина снятия изоляции | мин. 13 mm          |
|                                       |                       | макс. 13 mm         |
|                                       |                       | номин. 13 mm        |
|                                       | Момент затяжки        | мин. 0.5 Nm         |
| макс. 0.6 Nm                          |                       |                     |

**Важное примечание**

Сведения об изделии                      Напряжение зависит от выбранного элемента предохранителя или выбранного индикатора

**Классификации**

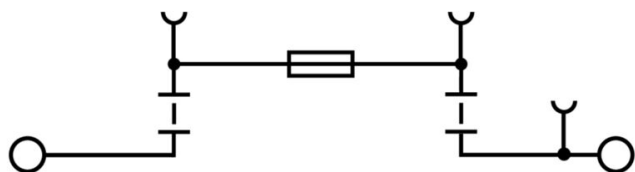
|             |             |             |             |
|-------------|-------------|-------------|-------------|
| ETIM 8.0    | EC000899    | ETIM 9.0    | EC000899    |
| ETIM 10.0   | EC000899    | ECLASS 14.0 | 27-25-01-13 |
| ECLASS 15.0 | 27-25-01-13 |             |             |

**WFS 4**

**Weidmüller Interface GmbH & Co. KG**  
Klingenbergstraße 26  
D-32758 Detmold  
Germany

[www.weidmueller.com](http://www.weidmueller.com)

**Изображения**



## Аксессуары

### Торцевые пластины и разъединительные пластины



Разъединительные пластины и концевые пластины являются важными принадлежностями для клемм. Разъединительные пластины обеспечивают оптическое и электрическое разделение различных потенциалов и функциональных групп, повышая безопасность и обеспечивая четкую структуру внутри шкафа управления. Концевые пластины закрывают ряд клемм по сторонам, защищают от контакта с частями под напряжением, и обеспечивают чистую, стабильную финишную обработку. Оба компонента точно подходят к соответствующим сериям клемм Weidmüller, способствуя безопасному, соответствующему требованиям и профессиональному электромонтажу.

### Основные данные для заказа

|            |                            |  |
|------------|----------------------------|--|
| Тип        | WAP 2.5-10                 | Версия   |
| Заказ №    | <a href="#">1050000000</a> | Концевая пластина для клемм, Темно-бежевый, Высота: 56 mm,     |
| GTIN (EAN) | 4008190103149              | Ширина: 1.5 mm, V-0, Материал Wemid, с фиксатором: Нет         |
| Кол.       | 50 ST                      |  |
| Тип        | WAP 2.5-10 BL              | Версия   |
| Заказ №    | <a href="#">1050080000</a> | Концевая пластина для клемм, синий, Высота: 56 mm, Ширина: 1.5 |
| GTIN (EAN) | 4008190136611              | mm, V-0, Материал Wemid, с фиксатором: Нет                     |
| Кол.       | 50 ST                      |  |
| Тип        | WAP 2.5-10 BR              | Версия   |
| Заказ №    | <a href="#">1050070000</a> | Концевая пластина для клемм, коричневый, Высота: 56 mm,        |
| GTIN (EAN) | 4008190455507              | Ширина: 1.5 mm, V-0, Материал Wemid, с фиксатором: Нет         |
| Кол.       | 50 ST                      |  |
| Тип        | WAP 2.5-10 GE              | Версия   |
| Заказ №    | <a href="#">1050020000</a> | Концевая пластина для клемм, желтый, Высота: 56 mm, Ширина:    |
| GTIN (EAN) | 4008190406776              | 1.5 mm, V-0, Материал Wemid, с фиксатором: Нет                 |
| Кол.       | 50 ST                      |  |
| Тип        | WAP 2.5-10 GN              | Версия   |
| Заказ №    | <a href="#">1072200000</a> | Концевая пластина для клемм, зеленый, Высота: 56 mm, Ширина:   |
| GTIN (EAN) | 4008190455491              | 1.5 mm, V-0, Материал Wemid, с фиксатором: Нет                 |
| Кол.       | 50 ST                      |  |
| Тип        | WAP 2.5-10 GR              | Версия   |
| Заказ №    | <a href="#">1050050000</a> | Концевая пластина для клемм, серый, Высота: 56 mm, Ширина: 1.5 |
| GTIN (EAN) | 4008190455484              | mm, V-0, Материал Wemid, с фиксатором: Нет                     |
| Кол.       | 50 ST                      |  |
| Тип        | WAP 2.5-10 OR              | Версия   |
| Заказ №    | <a href="#">1050060000</a> | Концевая пластина для клемм, оранжевый, Высота: 56 mm,         |
| GTIN (EAN) | 4008190406769              | Ширина: 1.5 mm, V-0, Материал Wemid, с фиксатором: Нет         |
| Кол.       | 50 ST                      |  |
| Тип        | WAP 2.5-10 RT              | Версия   |
| Заказ №    | <a href="#">1050040000</a> | Концевая пластина для клемм, красный, Высота: 56 mm, Ширина:   |
| GTIN (EAN) | 4008190406783              | 1.5 mm, V-0, Материал Wemid, с фиксатором: Нет                 |
| Кол.       | 50 ST                      |  |
| Тип        | WAP 2.5-10 SW              | Версия   |
| Заказ №    | <a href="#">1050010000</a> | Концевая пластина для клемм, черный, Высота: 56 mm, Ширина:    |
| GTIN (EAN) | 4008190406806              | 1.5 mm, V-0, Материал Wemid, с фиксатором: Нет                 |
| Кол.       | 50 ST                      |  |

## WFS 4

**Weidmüller Interface GmbH & Co. KG**

Klingenbergstraße 26

D-32758 Detmold

Germany

www.weidmueller.com

## Аксессуары

|            |                            |  |
|------------|----------------------------|--|
| Тип        | WAP 2.5-10 VI              | Версия   |
| Заказ №    | <a href="#">1072210000</a> | Концевая пластина для клемм, фиолетовый, Высота: 56 мм,        |
| GTIN (EAN) | 4008190455460              | Ширина: 1.5 мм, V-0, Материал Wemid, с фиксатором: Нет         |
| Кол.       | 50 ST                      |  |
| Тип        | WAP 2.5-10 WS              | Версия   |
| Заказ №    | <a href="#">1050090000</a> | Концевая пластина для клемм, белый, Высота: 56 мм, Ширина: 1.5 |
| GTIN (EAN) | 4008190406790              | мм, V-0, Материал Wemid, с фиксатором: Нет                     |
| Кол.       | 50 ST                      |  |

## Перемычки



Распределение или умножение потенциала среди смежных клеммных блоков реализуется через перемычку. Это позволяет избежать дополнительных усилий при монтаже. Надежность контакта в клеммных блоках гарантирована даже при разветвлении полюсов. В нашем ассортименте представлены вставные и привинчиваемые винтовые системы перемычек для модульных клеммных блоков.

## Основные данные для заказа

|            |                            |   |
|------------|----------------------------|---|
| Тип        | ZQV 4N/10 RD               | Версия  |
| Заказ №    | <a href="#">2460740000</a> | Перемычка (клемма), втычной, красный, 32 А, Количество полюсов: 10, Шаг в мм (P): 6.10, Изолированный: Да, Ширина: 58.7   |
| GTIN (EAN) | 4050118476163              | мм  |
| Кол.       | 20 ST                      |   |
| Тип        | ZQV 4N/2                   | Версия  |
| Заказ №    | <a href="#">1527930000</a> | Перемычка (клемма), втычной, оранжевый, 32 А, Количество полюсов: 2, Шаг в мм (P): 6.10, Изолированный: Да, Ширина: 9.9   |
| GTIN (EAN) | 4050118332766              | мм  |
| Кол.       | 60 ST                      |   |
| Тип        | ZQV 4N/2 BL                | Версия  |
| Заказ №    | <a href="#">1528040000</a> | Перемычка (клемма), втычной, синий, 32 А, Количество полюсов: 2, Шаг в мм (P): 6.10, Изолированный: Да, Ширина: 9.9 мм    |
| GTIN (EAN) | 4050118332773              |   |
| Кол.       | 60 ST                      |   |
| Тип        | ZQV 4N/2 RD                | Версия  |
| Заказ №    | <a href="#">2460450000</a> | Перемычка (клемма), втычной, красный, 32 А, Количество полюсов: 2, Шаг в мм (P): 6.10, Изолированный: Да, Ширина: 9.9     |
| GTIN (EAN) | 4050118476149              | мм  |
| Кол.       | 60 ST                      |   |
| Тип        | ZQV 4N/3                   | Версия  |
| Заказ №    | <a href="#">1527940000</a> | Перемычка (клемма), втычной, оранжевый, 32 А, Количество полюсов: 3, Шаг в мм (P): 6.10, Изолированный: Да, Ширина: 16    |
| GTIN (EAN) | 4050118332865              | мм  |
| Кол.       | 60 ST                      |   |
| Тип        | ZQV 4N/3 BL                | Версия  |
| Заказ №    | <a href="#">1528080000</a> | Перемычка (клемма), втычной, синий, 32 А, Количество полюсов: 3, Шаг в мм (P): 6.10, Изолированный: Да, Ширина: 16 мм     |
| GTIN (EAN) | 4050118333008              |   |
| Кол.       | 60 ST                      |   |
| Тип        | ZQV 4N/10                  | Версия  |
| Заказ №    | <a href="#">1528090000</a> | Перемычка (клемма), втычной, оранжевый, 32 А, Количество полюсов: 10, Шаг в мм (P): 6.10, Изолированный: Да, Ширина: 58.7 |
| GTIN (EAN) | 4050118332896              |   |
| Кол.       | 20 ST                      |   |

## WFS 4

**Weidmüller Interface GmbH & Co. KG**

Klingenbergstraße 26  
D-32758 Detmold  
Germany

www.weidmueller.com

## Аксессуары

|            |                            |   |
|------------|----------------------------|---|
| Тип        | ZQV 4N/10 BL               | Версия  |
| Заказ №    | <a href="#">1528230000</a> | Перемычка (клемма), втычной, синий, 32 А, Количество полюсов:   |
| GTIN (EAN) | 4050118333138              | 10, Шаг в мм (P): 6.10, Изолированный: Да, Ширина: 58.7 mm      |
| Кол.       | 20 ST                      |   |
| Тип        | ZQV 4N/3 RD                | Версия  |
| Заказ №    | <a href="#">2460810000</a> | Перемычка (клемма), втычной, красный, 32 А, Количество          |
| GTIN (EAN) | 4050118476231              | полюсов: 3, Шаг в мм (P): 6.10, Изолированный: Да, Ширина: 16   |
| Кол.       | 60 ST                      | mm  |
| Тип        | ZQV 4N/30                  | Версия  |
| Заказ №    | <a href="#">2561580000</a> | Перемычка (клемма), втычной, оранжевый, 32 А, Количество        |
| GTIN (EAN) | 4050118570113              | полюсов: 30, Шаг в мм (P): 6.10, Изолированный: Да, Ширина:     |
| Кол.       | 5 ST                       | 181.7 mm  |
| Тип        | ZQV 4N/30 BL               | Версия  |
| Заказ №    | <a href="#">2561610000</a> | Перемычка (клемма), втычной, синий, 32 А, Количество полюсов:   |
| GTIN (EAN) | 4050118569971              | 30, Шаг в мм (P): 6.10, Изолированный: Да, Ширина: 181.7 mm     |
| Кол.       | 5 ST                       |   |
| Тип        | ZQV 4N/30 RD               | Версия  |
| Заказ №    | <a href="#">2561600000</a> | Перемычка (клемма), втычной, красный, 32 А, Количество          |
| GTIN (EAN) | 4050118569964              | полюсов: 30, Шаг в мм (P): 6.10, Изолированный: Да, Ширина:     |
| Кол.       | 5 ST                       | 181.7 mm  |
| Тип        | ZQV 4N/32                  | Версия  |
| Заказ №    | <a href="#">2561670000</a> | Перемычка (клемма), втычной, оранжевый, 32 А, Количество        |
| GTIN (EAN) | 4050118570175              | полюсов: 32, Шаг в мм (P): 6.10, Изолированный: Да, Ширина:     |
| Кол.       | 5 ST                       | 193.9 mm  |
| Тип        | ZQV 4N/4                   | Версия  |
| Заказ №    | <a href="#">1527970000</a> | Перемычка (клемма), втычной, оранжевый, 32 А, Количество        |
| GTIN (EAN) | 4050118332889              | полюсов: 4, Шаг в мм (P): 6.10, Изолированный: Да, Ширина: 22.1 |
| Кол.       | 60 ST                      | mm  |
| Тип        | ZQV 4N/4 BL                | Версия  |
| Заказ №    | <a href="#">1528120000</a> | Перемычка (клемма), втычной, синий, 32 А, Количество полюсов:   |
| GTIN (EAN) | 4050118332872              | 4, Шаг в мм (P): 6.10, Изолированный: Да, Ширина: 22.1 mm       |
| Кол.       | 60 ST                      |   |
| Тип        | ZQV 4N/4 RD                | Версия  |
| Заказ №    | <a href="#">2460800000</a> | Перемычка (клемма), втычной, красный, 32 А, Количество          |
| GTIN (EAN) | 4050118476224              | полюсов: 4, Шаг в мм (P): 6.10, Изолированный: Да, Ширина: 22.1 |
| Кол.       | 60 ST                      | mm  |
| Тип        | ZQV 4N/5                   | Версия  |
| Заказ №    | <a href="#">1527980000</a> | Перемычка (клемма), втычной, оранжевый, 32 А, Количество        |
| GTIN (EAN) | 4050118332759              | полюсов: 5, Шаг в мм (P): 6.10, Изолированный: Да, Ширина: 28.2 |
| Кол.       | 60 ST                      | mm  |
| Тип        | ZQV 4N/5 BL                | Версия  |
| Заказ №    | <a href="#">1528140000</a> | Перемычка (клемма), втычной, синий, 32 А, Количество полюсов:   |
| GTIN (EAN) | 4050118333015              | 5, Шаг в мм (P): 6.10, Изолированный: Да, Ширина: 28.2 mm       |
| Кол.       | 60 ST                      |   |
| Тип        | ZQV 4N/5 RD                | Версия  |
| Заказ №    | <a href="#">2460790000</a> | Перемычка (клемма), втычной, красный, 32 А, Количество          |
| GTIN (EAN) | 4050118476217              | полюсов: 5, Шаг в мм (P): 6.10, Изолированный: Да, Ширина: 28.2 |
| Кол.       | 60 ST                      | mm  |
| Тип        | ZQV 4N/50                  | Версия  |
| Заказ №    | <a href="#">1528130000</a> | Перемычка (клемма), втычной, оранжевый, 32 А, Количество        |
| GTIN (EAN) | 4050118332902              | полюсов: 50, Шаг в мм (P): 6.10, Изолированный: Да, Ширина:     |
| Кол.       | 5 ST                       | 303.7 mm  |

## WFS 4

**Weidmüller Interface GmbH & Co. KG**

Klingenbergstraße 26  
D-32758 Detmold  
Germany

www.weidmueller.com

## Аксессуары

|            |                            |   |
|------------|----------------------------|---|
| Тип        | ZQV 4N/50 BL               | Версия  |
| Заказ №    | <a href="#">1528240000</a> | Перемычка (клемма), втычной, синий, 32 А, Количество полюсов:   |
| GTIN (EAN) | 4050118333121              | 50, Шаг в мм (P): 6.10, Изолированный: Да, Ширина: 303.7 mm     |
| Кол.       | 5 ST                       |   |
| Тип        | ZQV 4N/50 RD               | Версия  |
| Заказ №    | <a href="#">2460730000</a> | Перемычка (клемма), втычной, красный, 32 А, Количество          |
| GTIN (EAN) | 4050118476156              | полюсов: 50, Шаг в мм (P): 6.10, Изолированный: Да, Ширина:     |
| Кол.       | 5 ST                       | 303.7 mm  |
| Тип        | ZQV 4N/6                   | Версия  |
| Заказ №    | <a href="#">1527990000</a> | Перемычка (клемма), втычной, оранжевый, 32 А, Количество        |
| GTIN (EAN) | 4050118332919              | полюсов: 6, Шаг в мм (P): 6.10, Изолированный: Да, Ширина: 34.3 |
| Кол.       | 20 ST                      | mm  |
| Тип        | ZQV 4N/6 BL                | Версия  |
| Заказ №    | <a href="#">1528170000</a> | Перемычка (клемма), втычной, синий, 32 А, Количество полюсов:   |
| GTIN (EAN) | 4050118332926              | 6, Шаг в мм (P): 6.10, Изолированный: Да, Ширина: 34.3 mm       |
| Кол.       | 20 ST                      |   |
| Тип        | ZQV 4N/6 RD                | Версия  |
| Заказ №    | <a href="#">2460780000</a> | Перемычка (клемма), втычной, красный, 32 А, Количество          |
| GTIN (EAN) | 4050118476200              | полюсов: 6, Шаг в мм (P): 6.10, Изолированный: Да, Ширина: 34.3 |
| Кол.       | 20 ST                      | mm  |
| Тип        | ZQV 4N/7                   | Версия  |
| Заказ №    | <a href="#">1528020000</a> | Перемычка (клемма), втычной, оранжевый, 32 А, Количество        |
| GTIN (EAN) | 4050118332780              | полюсов: 7, Шаг в мм (P): 6.10, Изолированный: Да, Ширина: 40.4 |
| Кол.       | 20 ST                      | mm  |
| Тип        | ZQV 4N/7 BL                | Версия  |
| Заказ №    | <a href="#">1528180000</a> | Перемычка (клемма), втычной, синий, 32 А, Количество полюсов:   |
| GTIN (EAN) | 4050118333114              | 7, Шаг в мм (P): 6.10, Изолированный: Да, Ширина: 40.4 mm       |
| Кол.       | 20 ST                      |   |
| Тип        | ZQV 4N/7 RD                | Версия  |
| Заказ №    | <a href="#">2460770000</a> | Перемычка (клемма), втычной, красный, 32 А, Количество          |
| GTIN (EAN) | 4050118476194              | полюсов: 7, Шаг в мм (P): 6.10, Изолированный: Да, Ширина: 40.4 |
| Кол.       | 20 ST                      | mm  |
| Тип        | ZQV 4N/8                   | Версия  |
| Заказ №    | <a href="#">1528030000</a> | Перемычка (клемма), втычной, оранжевый, 32 А, Количество        |
| GTIN (EAN) | 4050118332841              | полюсов: 8, Шаг в мм (P): 6.10, Изолированный: Да, Ширина: 46.5 |
| Кол.       | 20 ST                      | mm  |
| Тип        | ZQV 4N/8 BL                | Версия  |
| Заказ №    | <a href="#">1528190000</a> | Перемычка (клемма), втычной, синий, 32 А, Количество полюсов:   |
| GTIN (EAN) | 4050118332858              | 8, Шаг в мм (P): 6.10, Изолированный: Да, Ширина: 46.5 mm       |
| Кол.       | 20 ST                      |   |
| Тип        | ZQV 4N/8 RD                | Версия  |
| Заказ №    | <a href="#">2460760000</a> | Перемычка (клемма), втычной, красный, 32 А, Количество          |
| GTIN (EAN) | 4050118476187              | полюсов: 8, Шаг в мм (P): 6.10, Изолированный: Да, Ширина: 46.5 |
| Кол.       | 20 ST                      | mm  |
| Тип        | ZQV 4N/9                   | Версия  |
| Заказ №    | <a href="#">1528070000</a> | Перемычка (клемма), втычной, оранжевый, 32 А, Количество        |
| GTIN (EAN) | 4050118332797              | полюсов: 9, Шаг в мм (P): 6.10, Изолированный: Да, Ширина: 52.6 |
| Кол.       | 20 ST                      | mm  |
| Тип        | ZQV 4N/9 BL                | Версия  |
| Заказ №    | <a href="#">1528220000</a> | Перемычка (клемма), втычной, синий, 32 А, Количество полюсов:   |
| GTIN (EAN) | 4050118333107              | 9, Шаг в мм (P): 6.10, Изолированный: Да, Ширина: 52.6 mm       |
| Кол.       | 20 ST                      |   |

## WFS 4

**Weidmüller Interface GmbH & Co. KG**

Klingenbergstraße 26

D-32758 Detmold

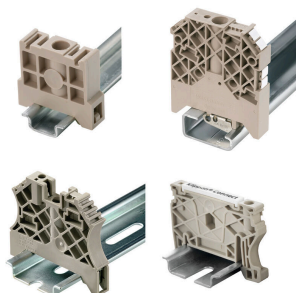
Germany

[www.weidmueller.com](http://www.weidmueller.com)

## Аксессуары

|            |                            |   |
|------------|----------------------------|---|
| Тип        | ZQV 4N/9 RD                | Версия  |
| Заказ №    | <a href="#">2460750000</a> | Переключатель (клемма), втычной, красный, 32 А, Количество      |
| GTIN (EAN) | 4050118476170              | полюсов: 9, Шаг в мм (P): 6.10, Изолированный: Да, Ширина: 52.6 |
| Кол.       | 20 ST                      | мм  |

## Концевой стопор



Для обеспечения долговечной надежной посадки на монтажной рейке и предотвращения смещения Weidmüller предлагает концевые стопоры.

Доступны винтовые и безвинтовые исполнения. На концевых стопорах предусмотрена возможность для маркировки, а также групповой маркировки и крепление для тестового разъема.

## Основные данные для заказа

|            |                            |  |
|------------|----------------------------|--|
| Тип        | WEW 35/2                   | Версия   |
| Заказ №    | <a href="#">1061200000</a> | Концевой стопор, Темно-бежевый, TS 35, НВ, Материал Wemid,     |
| GTIN (EAN) | 4008190030230              | Ширина: 8 мм, 100 °C   |
| Кол.       | 50 ST                      |  |
| Тип        | WEW 35/2 GR                | Версия   |
| Заказ №    | <a href="#">1859200000</a> | Концевой стопор, серый, TS 35, V-2, Материал Wemid, Ширина: 8  |
| GTIN (EAN) | 4032248411658              | мм, 100 °C   |
| Кол.       | 50 ST                      |  |
| Тип        | WEW 35/2 SW                | Версия   |
| Заказ №    | <a href="#">1061210000</a> | Концевой стопор, черный, TS 35, V-2, Материал Wemid, Ширина: 8 |
| GTIN (EAN) | 4032248136278              | мм, 100 °C   |
| Кол.       | 50 ST                      |  |
| Тип        | WEW 35/2 VO GF SW          | Версия   |
| Заказ №    | <a href="#">1479000000</a> | Концевой стопор, черный, TS 35, V-0, Материал Wemid, Ширина: 8 |
| GTIN (EAN) | 4050118286779              | мм, 130 °C   |
| Кол.       | 50 ST                      |  |

WFS 4

Weidmüller Interface GmbH & Co. KG

Klingenbergstraße 26

D-32758 Detmold

Germany

www.weidmueller.com

## Аксессуары

WS 8/6



### WS/ DEK

В маркировочных элементах MultiMark для клемм используется инновационный композитный материал, состоящий из двух компонентов. Жесткий контур основания маркировочного элемента надежно защелкивается в разъем. Эластичная поверхность обеспечивает удобство установки маркировочного элемента. Данный материал со специальной перфорацией позволяет полоскам растягиваться в соответствии с небольшими расхождениями в размерах (обычно в сторону прибавления), особенно при длинных клеммных колодках. Еще одно преимущество: превосходная восприимчивость материала поверхности к печати гарантирует долговечность и износостойкость маркировки. Разрешение при печати 300 точек на дюйм позволяет обеспечить удобочитаемый шрифт.

Ваши преимущества при использовании MultiMark

- Совместимость с модульными клеммами Weidmüller
- Стойкая и долговременная печать
- Экономия времени на установку благодаря непрерывным лентам
- Удобство монтажа благодаря инновационному композитному материалу
- Большое поле на этикетке для оптимальной разборчивости
- Высокие уровни гибкости благодаря независимости от производителя

### Основные данные для заказа

|            |                            |   |  |
|------------|----------------------------|---|--|
| Тип        | WS 8/6 MM WS               | Версия  |  |
| Заказ №    | <a href="#">2007160000</a> | WS, Маркировка клеммы, 8 x 6 mm, Weidmueller, белый |  |
| GTIN (EAN) | 4050118391879              |   |  |
| Кол.       | 600 ST                     |   |  |

WFS 4

Weidmüller Interface GmbH & Co. KG

Klingenbergstraße 26

D-32758 Detmold

Germany

www.weidmueller.com

## Аксессуары

### WS 12/6



#### WS/ DEK

В маркировочных элементах MultiMark для клемм используется инновационный композитный материал, состоящий из двух компонентов. Жесткий контур основания маркировочного элемента надежно защелкивается в разъем. Эластичная поверхность обеспечивает удобство установки маркировочного элемента. Данный материал со специальной перфорацией позволяет полоскам растягиваться в соответствии с небольшими расхождениями в размерах (обычно в сторону прибавления), особенно при длинных клеммных колодках. Еще одно преимущество: превосходная восприимчивость материала поверхности к печати гарантирует долговечность и износостойкость маркировки. Разрешение при печати 300 точек на дюйм позволяет обеспечить удобочитаемый шрифт.

Ваши преимущества при использовании MultiMark

- Совместимость с модульными клеммами Weidmüller
- Стойкая и долговременная печать
- Экономия времени на установку благодаря непрерывным лентам
- Удобство монтажа благодаря инновационному композитному материалу
- Большое поле на этикетке для оптимальной разборчивости
- Высокие уровни гибкости благодаря независимости от производителя

#### Основные данные для заказа

|            |                            |  |  |
|------------|----------------------------|--|--|
| Тип        | WS 12/6 MM WS              | Версия   |  |
| Заказ №    | <a href="#">2007200000</a> | WS, Маркировка клеммы, 12 x 6 mm, Weidmueller, белый |  |
| GTIN (EAN) | 4050118391886              |  |  |
| Кол.       | 600 ST                     |  |  |

WFS 4

Weidmüller Interface GmbH & Co. KG

Klingenbergstraße 26

D-32758 Detmold

Germany

www.weidmueller.com

## Аксессуары

### DEK 5/6



#### WS/ DEK

В маркировочных элементах MultiMark для клемм используется инновационный композитный материал, состоящий из двух компонентов. Жесткий контур основания маркировочного элемента надежно защелкивается в разъем. Эластичная поверхность обеспечивает удобство установки маркировочного элемента. Данный материал со специальной перфорацией позволяет полоскам растягиваться в соответствии с небольшими расхождениями в размерах (обычно в сторону прибавления), особенно при длинных клеммных колодках. Еще одно преимущество: превосходная восприимчивость материала поверхности к печати гарантирует долговечность и износостойкость маркировки. Разрешение при печати 300 точек на дюйм позволяет обеспечить удобочитаемый шрифт.

Ваши преимущества при использовании MultiMark

- Совместимость с модульными клеммами Weidmüller
- Стойкая и долговременная печать
- Экономия времени на установку благодаря непрерывным лентам
- Удобство монтажа благодаря инновационному композитному материалу
- Большое поле на этикетке для оптимальной разборчивости
- Высокие уровни гибкости благодаря независимости от производителя

#### Основные данные для заказа

|            |                            |  |  |
|------------|----------------------------|--|--|
| Тип        | DEK 5/6 MM WS              | Версия   |  |
| Заказ №    | <a href="#">2007120000</a> | Dekafix, Маркировка клеммы, 5 x 6 mm, Weidmueller, белый |  |
| GTIN (EAN) | 4050118392104              |  |  |
| Кол.       | 600 ST                     |  |  |

### Чистый



DeKafix (DEK) представляет собой универсальный маркировочный элемент для любых проводных и вставных разъемов, а также для электронных блоков. Данная система идеально подходит для коротких последовательностей чисел и охватывает широкий ряд готовых к применению напечатанных маркировочных элементов.

Планки для быстрой установки всего за одну рабочую операцию. Печать отличается хорошей разборчивостью, высокой контрастностью и предлагается в различных вариантах ширины.

- Широкий ассортимент готовых к применению маркировочных элементов.
- Планки для быстрой установки.
- Маркировочные элементы, подходящие для всех кабельных разъемов Weidmüller.
- Предлагаются в виде пустых карт MultiCard или карт со стандартной печатью. Для заказной печати: Используя программное обеспечение M-Print PRO или M-Print PRO Online (работает без установки), подготовьте и отправьте нам файл, содержащий ваши технические условия маркировки.

### Основные данные для заказа

|            |                            |  |
|------------|----------------------------|--|
| Тип        | DEK 5/6 MC NE BL           | Версия   |
| Заказ №    | <a href="#">1238290000</a> | DeKafix, Маркировка клеммы, 5 x 6 mm, Шаг в мм (P): 6.00 |
| GTIN (EAN) | 4050118267327              | Weidmueller, синий                                       |
| Кол.       | 1000 ST                    |  |
| Тип        | DEK 5/6 MC NE BR           | Версия   |
| Заказ №    | <a href="#">1454900000</a> | DeKafix, Маркировка клеммы, 5 x 6 mm, Шаг в мм (P): 6.00 |
| GTIN (EAN) | 4050118323313              | Weidmueller, коричневый                                  |
| Кол.       | 1000 ST                    |  |
| Тип        | DEK 5/6 MC NE GE           | Версия   |
| Заказ №    | <a href="#">1238280000</a> | DeKafix, Маркировка клеммы, 5 x 6 mm, Шаг в мм (P): 6.00 |
| GTIN (EAN) | 4050118038750              | Weidmueller, желтый                                      |
| Кол.       | 1000 ST                    |  |
| Тип        | DEK 5/6 MC NE GN           | Версия   |
| Заказ №    | <a href="#">1238310000</a> | DeKafix, Маркировка клеммы, 5 x 6 mm, Шаг в мм (P): 6.00 |
| GTIN (EAN) | 4050118271812              | Weidmueller, зеленый                                     |
| Кол.       | 1000 ST                    |  |
| Тип        | DEK 5/6 MC NE GR           | Версия   |
| Заказ №    | <a href="#">1238330000</a> | DeKafix, Маркировка клеммы, 5 x 6 mm, Шаг в мм (P): 6.00 |
| GTIN (EAN) | 4050118323306              | Weidmueller, серый                                       |
| Кол.       | 1000 ST                    |  |
| Тип        | DEK 5/6 MC NE OR           | Версия   |
| Заказ №    | <a href="#">1912090000</a> | DeKafix, Маркировка клеммы, 5 x 6 mm, Шаг в мм (P): 6.00 |
| GTIN (EAN) | 4032248540525              | Weidmueller, оранжевый                                   |
| Кол.       | 1000 ST                    |  |
| Тип        | DEK 5/6 MC NE WS           | Версия   |
| Заказ №    | <a href="#">1609820000</a> | DeKafix, Маркировка клеммы, 5 x 6 mm, Шаг в мм (P): 6.00 |
| GTIN (EAN) | 4008190203436              | Weidmueller, белый                                       |
| Кол.       | 1000 ST                    |  |

## Аксессуары

### Специальная печать



Dekafix (DEK) представляет собой универсальный маркировочный элемент для любых проводных и вставных разъемов, а также для электронных блоков. Данная система идеально подходит для коротких последовательностей чисел и охватывает широкий ряд готовых к применению напечатанных маркировочных элементов.

Планки для быстрой установки всего за одну рабочую операцию. Печать отличается хорошей разборчивостью, высокой контрастностью и предлагается в различных вариантах ширины.

- Широкий ассортимент готовых к применению маркировочных элементов.
- Планки для быстрой установки.
- Маркировочные элементы, подходящие для всех кабельных разъемов Weidmüller.

Предлагаются в виде пустых карт MultiCard или карт со стандартной печатью. Для заказной печати: Используя программное обеспечение M-Print PRO или M-Print PRO Online (работает без установки), подготовьте и отправьте нам файл, содержащий ваши технические условия маркировки.

### Основные данные для заказа

|            |                            |  |  |
|------------|----------------------------|--|--|
| Тип        | DEK 5/6 MC SDR             | Версия   |  |
| Заказ №    | <a href="#">1609830000</a> | Dekafix, Маркировка клеммы, 5 x 6 mm, Шаг в мм (P): 6.00 |  |
| GTIN (EAN) | 4008190456603              | Weidmueller, по желанию клиента                          |  |
| Кол.       | 200 ST                     |  |  |

### Plus



Dekafix (DEK) представляет собой универсальный маркировочный элемент для любых проводных и вставных разъемов, а также для электронных блоков. Данная система идеально подходит для коротких последовательностей чисел и охватывает широкий ряд готовых к применению напечатанных маркировочных элементов.

Планки для быстрой установки всего за одну рабочую операцию. Печать отличается хорошей разборчивостью, высокой контрастностью и предлагается в различных вариантах ширины.

- Широкий ассортимент готовых к применению маркировочных элементов.
- Планки для быстрой установки.
- Маркировочные элементы, подходящие для всех кабельных разъемов Weidmüller.

Предлагаются в виде пустых карт MultiCard или карт со стандартной печатью. Для заказной печати: Используя программное обеспечение M-Print PRO или M-Print PRO Online (работает без установки), подготовьте и отправьте нам файл, содержащий ваши технические условия маркировки.

## WFS 4

**Weidmüller Interface GmbH & Co. KG**

Klingenbergstraße 26  
D-32758 Detmold  
Germany

[www.weidmueller.com](http://www.weidmueller.com)

## Аксессуары

### Основные данные для заказа

|            |                            |  |
|------------|----------------------------|--|
| Тип        | DEK 5/6 PLUS MC NE WS      | Версия   |
| Заказ №    | <a href="#">1011320000</a> | Dekafix, Маркировка клеммы, 5 x 6 mm, Шаг в мм (P): 6.00 |
| GTIN (EAN) | 4032248717644              | Weidmueller, белый                                       |
| Кол.       | 1000 ST                    |  |

### Специальная печать



Dekafix (DEK) представляет собой универсальный маркировочный элемент для любых проводных и вставных разъемов, а также для электронных блоков. Данная система идеально подходит для коротких последовательностей чисел и охватывает широкий ряд готовых к применению напечатанных маркировочных элементов.

Планки для быстрой установки всего за одну рабочую операцию. Печать отличается хорошей разборчивостью, высокой контрастностью и предлагается в различных вариантах ширины.

- Широкий ассортимент готовых к применению маркировочных элементов.
- Планки для быстрой установки.
- Маркировочные элементы, подходящие для всех кабельных разъемов Weidmüller.

Предлагаются в виде пустых карт MultiCard или карт со стандартной печатью. Для заказной печати: Используя программное обеспечение M-Print PRO или M-Print PRO Online (работает без установки), подготовьте и отправьте нам файл, содержащий ваши технические условия маркировки.

### Основные данные для заказа

|            |                            |  |
|------------|----------------------------|--|
| Тип        | DEK 5/6 PLUS MC SDR        | Версия   |
| Заказ №    | <a href="#">1038650000</a> | Dekafix, Маркировка клеммы, 5 x 6 mm, Шаг в мм (P): 6.00 |
| GTIN (EAN) | 4032248767908              | Weidmueller, по желанию клиента                          |
| Кол.       | 200 ST                     |  |

## Аксессуары

### Чистый



Маркировочные элементы WS идеально подходят для разъемов серии W. Благодаря совместимости систем шильдики WS также могут использоваться с сериями I и Z. Большая поверхности маркировки позволяет размещать не только длинные строки символов, но и многострочный текст.

Маркировочные элементы WS идеально подходят для шильдиков с длинными индивидуальными строками символов. Благодаря проверенному формату MultiCard печать можно выполнять с помощью принтера PrintJet CONNECT или плоттера.

- Возможность установки в планках или по отдельности.
- Маркировочные элементы проверенного формата MultiCard. Для заказной печати: Используя программное обеспечение M-Print PRO или M-Print PRO Online (работает без установки), подготовьте и отправьте нам файл, содержащий ваши технические условия маркировки.

### Основные данные для заказа

|            |                            |  |
|------------|----------------------------|--|
| Тип        | WS 10/6 M MC NE WS         | Версия   |
| Заказ №    | <a href="#">1818400000</a> | WS, Маркировка клеммы, 10 x 6 мм, Шаг в мм (P): 6.00 |
| GTIN (EAN) | 4032248310876              | Weidmueller, Allen-Bradley, белый                    |
| Кол.       | 600 ST                     |  |
| Тип        | WS 10/6 M PLUS MC NE WS    | Версия   |
| Заказ №    | <a href="#">2003780000</a> | WS, Маркировка клеммы, 10 x 6 мм, Шаг в мм (P): 6.00 |
| GTIN (EAN) | 4050118424461              | Weidmueller, Allen-Bradley, белый                    |
| Кол.       | 600 ST                     |  |

### Специальная печать



Маркировочные элементы WS идеально подходят для разъемов серии W. Благодаря совместимости систем шильдики WS также могут использоваться с сериями I и Z. Большая поверхности маркировки позволяет размещать не только длинные строки символов, но и многострочный текст.

Маркировочные элементы WS идеально подходят для шильдиков с длинными индивидуальными строками символов. Благодаря проверенному формату MultiCard печать можно выполнять с помощью принтера PrintJet CONNECT или плоттера.

- Возможность установки в планках или по отдельности.
- Маркировочные элементы проверенного формата MultiCard. Для заказной печати: Используя программное обеспечение M-Print PRO или M-Print PRO Online (работает без установки), подготовьте и отправьте нам файл, содержащий ваши технические условия маркировки.

## WFS 4

**Weidmüller Interface GmbH & Co. KG**

Klingenbergstraße 26  
D-32758 Detmold  
Germany

www.weidmueller.com

## Аксессуары

### Основные данные для заказа

|            |                            |  |
|------------|----------------------------|--|
| Тип        | WS 10/6 M PLUS MC SDR      | Версия   |
| Заказ №    | <a href="#">2007780000</a> | WS, Маркировка клеммы, 10 x 6 мм, Шаг в мм (P): 6.00 |
| GTIN (EAN) | 4050118393187              | Weidmueller, Allen-Bradley, по желанию клиента       |
| Кол.       | 120 ST                     |  |

### Чистый



Маркировочные элементы WS идеально подходят для разъемов серии W. Благодаря совместимости систем шильдики WS также могут использоваться с сериями I и Z. Большая поверхности маркировки позволяет размещать не только длинные строки символов, но и многострочный текст.

Маркировочные элементы WS идеально подходят для шильдиков с длинными индивидуальными строками символов. Благодаря проверенному формату MultiCard печать можно выполнять с помощью принтера PrintJet CONNECT или плоттера.

- Возможность установки в планках или по отдельности.
- Маркировочные элементы проверенного формата MultiCard. Для заказной печати: Используя программное обеспечение M-Print PRO или M-Print PRO Online (работает без установки), подготовьте и отправьте нам файл, содержащий ваши технические условия маркировки.

### Основные данные для заказа

|            |                            |  |
|------------|----------------------------|--|
| Тип        | WS 10/6 MC M NE BL         | Версия   |
| Заказ №    | <a href="#">1069080000</a> | WS, Маркировка клеммы, 10 x 6 мм, Шаг в мм (P): 6.00 |
| GTIN (EAN) | 4032248824618              | Weidmueller, Allen-Bradley, синий                    |
| Кол.       | 600 ST                     |  |
| Тип        | WS 10/6 MC M NE GE         | Версия   |
| Заказ №    | <a href="#">1917430000</a> | WS, Маркировка клеммы, 10 x 6 мм, Шаг в мм (P): 6.00 |
| GTIN (EAN) | 4032248551637              | Weidmueller, Allen-Bradley, желтый                   |
| Кол.       | 600 ST                     |  |
| Тип        | WS 10/6 MC M NE GN         | Версия   |
| Заказ №    | <a href="#">1917420000</a> | WS, Маркировка клеммы, 10 x 6 мм, Шаг в мм (P): 6.00 |
| GTIN (EAN) | 4032248551620              | Weidmueller, Allen-Bradley, зеленый                  |
| Кол.       | 600 ST                     |  |
| Тип        | WS 10/6 MC M NE RT         | Версия   |
| Заказ №    | <a href="#">1917440000</a> | WS, Маркировка клеммы, 10 x 6 мм, Шаг в мм (P): 6.00 |
| GTIN (EAN) | 4032248551644              | Weidmueller, Allen-Bradley, красный                  |
| Кол.       | 600 ST                     |  |

## WFS 4

**Weidmüller Interface GmbH & Co. KG**

Klingenbergstraße 26

D-32758 Detmold

Germany

[www.weidmueller.com](http://www.weidmueller.com)

## Аксессуары

### Специальная печать



Маркировочные элементы WS идеально подходят для разъемов серии W. Благодаря совместимости систем шильдики WS также могут использоваться с сериями I и Z. Большая поверхности маркировки позволяет размещать не только длинные строки символов, но и многострочный текст.

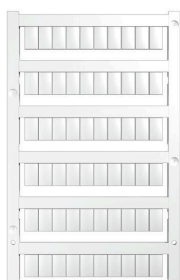
Маркировочные элементы WS идеально подходят для шильдиков с длинными индивидуальными строками символов. Благодаря проверенному формату MultiCard печать можно выполнять с помощью принтера PrintJet CONNECT или плоттера.

- Возможность установки в планках или по отдельности.
- Маркировочные элементы проверенного формата MultiCard. Для заказной печати: Используя программное обеспечение M-Print PRO или M-Print PRO Online (работает без установки), подготовьте и отправьте нам файл, содержащий ваши технические условия маркировки.

### Основные данные для заказа

|            |                            |  |  |
|------------|----------------------------|--|--|
| Тип        | WS 10/6 MC M SDR           | Версия   |  |
| Заказ №    | <a href="#">1818410000</a> | WS, Маркировка клеммы, 10 x 6 мм, Шаг в мм (P): 6.00 |  |
| GTIN (EAN) | 4032248310883              | Weidmueller, Allen-Bradley, по желанию клиента       |  |
| Кол.       | 120 ST                     |  |  |

### Чистый



Маркировочные элементы WS идеально подходят для разъемов серии W. Благодаря совместимости систем шильдики WS также могут использоваться с сериями I и Z. Большая поверхности маркировки позволяет размещать не только длинные строки символов, но и многострочный текст.

Маркировочные элементы WS идеально подходят для шильдиков с длинными индивидуальными строками символов. Благодаря проверенному формату MultiCard печать можно выполнять с помощью принтера PrintJet CONNECT или плоттера.

- Возможность установки в планках или по отдельности.
- Маркировочные элементы проверенного формата MultiCard. Для заказной печати: Используя программное обеспечение M-Print PRO или M-Print PRO Online (работает без установки), подготовьте и отправьте нам файл, содержащий ваши технические условия маркировки.

### Основные данные для заказа

|            |                            |  |  |
|------------|----------------------------|--|--|
| Тип        | WS 10/6 MC NE WS           | Версия   |  |
| Заказ №    | <a href="#">1828450000</a> | WS, Маркировка клеммы, 10 x 6 мм, Шаг в мм (P): 6.00 |  |
| GTIN (EAN) | 4032248350513              | Weidmueller, Allen-Bradley, белый                    |  |
| Кол.       | 600 ST                     |  |  |

## WFS 4

**Weidmüller Interface GmbH & Co. KG**

Klingenbergstraße 26

D-32758 Detmold

Germany

[www.weidmueller.com](http://www.weidmueller.com)

## Аксессуары

### Специальная печать



Маркировочные элементы WS идеально подходят для разъемов серии W. Благодаря совместимости систем шильдики WS также могут использоваться с сериями I и Z. Большая поверхности маркировки позволяет размещать не только длинные строки символов, но и многострочный текст.

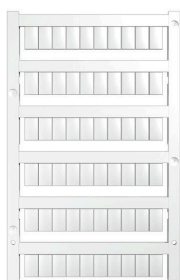
Маркировочные элементы WS идеально подходят для шильдиков с длинными индивидуальными строками символов. Благодаря проверенному формату MultiCard печать можно выполнять с помощью принтера PrintJet CONNECT или плоттера.

- Возможность установки в планках или по отдельности.
- Маркировочные элементы проверенного формата MultiCard. Для заказной печати: Используя программное обеспечение M-Print PRO или M-Print PRO Online (работает без установки), подготовьте и отправьте нам файл, содержащий ваши технические условия маркировки.

### Основные данные для заказа

|            |                            |  |  |
|------------|----------------------------|--|--|
| Тип        | WS 10/6 MC SDR             | Версия   |  |
| Заказ №    | <a href="#">1828460000</a> | WS, Маркировка клеммы, 10 x 6 мм, Шаг в мм (P): 6.00 |  |
| GTIN (EAN) | 4032248367399              | Weidmueller, Allen-Bradley, по желанию клиента       |  |
| Кол.       | 120 ST                     |  |  |

### Чистый



Маркировочные элементы WS идеально подходят для разъемов серии W. Благодаря совместимости систем шильдики WS также могут использоваться с сериями I и Z. Большая поверхности маркировки позволяет размещать не только длинные строки символов, но и многострочный текст.

Маркировочные элементы WS идеально подходят для шильдиков с длинными индивидуальными строками символов. Благодаря проверенному формату MultiCard печать можно выполнять с помощью принтера PrintJet CONNECT или плоттера.

- Возможность установки в планках или по отдельности.
- Маркировочные элементы проверенного формата MultiCard. Для заказной печати: Используя программное обеспечение M-Print PRO или M-Print PRO Online (работает без установки), подготовьте и отправьте нам файл, содержащий ваши технические условия маркировки.

### Основные данные для заказа

|            |                            |  |  |
|------------|----------------------------|--|--|
| Тип        | WS 10/6 PLUS MC NE WS      | Версия   |  |
| Заказ №    | <a href="#">1046390000</a> | WS, Маркировка клеммы, 10 x 6 мм, Шаг в мм (P): 6.00 |  |
| GTIN (EAN) | 4032248782109              | Weidmueller, Allen-Bradley, белый                    |  |
| Кол.       | 600 ST                     |  |  |

## WFS 4

**Weidmüller Interface GmbH & Co. KG**  
 Klingenbergstraße 26  
 D-32758 Detmold  
 Germany

www.weidmueller.com

## Аксессуары

### Специальная печать



Маркировочные элементы WS идеально подходят для разъемов серии W. Благодаря совместимости систем шильдики WS также могут использоваться с сериями I и Z. Большая поверхности маркировки позволяет размещать не только длинные строки символов, но и многострочный текст.

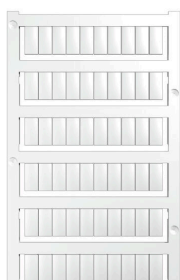
Маркировочные элементы WS идеально подходят для шильдиков с длинными индивидуальными строками символов. Благодаря проверенному формату MultiCard печать можно выполнять с помощью принтера PrintJet CONNECT или плоттера.

- Возможность установки в планках или по отдельности.
- Маркировочные элементы проверенного формата MultiCard. Для заказной печати: Используя программное обеспечение M-Print PRO или M-Print PRO Online (работает без установки), подготовьте и отправьте нам файл, содержащий ваши технические условия маркировки.

### Основные данные для заказа

|            |                            |  |
|------------|----------------------------|--|
| Тип        | WS 10/6 PLUS MC SDR        | Версия   |
| Заказ №    | <a href="#">1046330000</a> | WS, Маркировка клеммы, 10 x 6 мм, Шаг в мм (P): 6.00 |
| GTIN (EAN) | 4032248782031              | Weidmueller, Allen-Bradley, по желанию клиента       |
| Кол.       | 120 ST                     |  |

### Чистый



Маркировочные элементы WS идеально подходят для разъемов серии W. Благодаря совместимости систем шильдики WS также могут использоваться с сериями I и Z. Большая поверхности маркировки позволяет размещать не только длинные строки символов, но и многострочный текст.

Маркировочные элементы WS идеально подходят для шильдиков с длинными индивидуальными строками символов. Благодаря проверенному формату MultiCard печать можно выполнять с помощью принтера PrintJet CONNECT или плоттера.

- Возможность установки в планках или по отдельности.
- Маркировочные элементы проверенного формата MultiCard. Для заказной печати: Используя программное обеспечение M-Print PRO или M-Print PRO Online (работает без установки), подготовьте и отправьте нам файл, содержащий ваши технические условия маркировки.

### Основные данные для заказа

|            |                            |  |
|------------|----------------------------|--|
| Тип        | WS 12/6 MC NE BL           | Версия   |
| Заказ №    | <a href="#">1773551693</a> | WS, Маркировка клеммы, 12 x 6 мм, Шаг в мм (P): 6.00 |
| GTIN (EAN) | 4032248143269              | Weidmueller, Allen-Bradley, синий                    |
| Кол.       | 600 ST                     |  |

## WFS 4

**Weidmüller Interface GmbH & Co. KG**

Klingenbergstraße 26  
D-32758 Detmold  
Germany

www.weidmueller.com

## Аксессуары

|            |                            |  |
|------------|----------------------------|--|
| Тип        | WS 12/6 MC NE BR           | Версия   |
| Заказ №    | <a href="#">1773551692</a> | WS, Маркировка клеммы, 12 x 6 мм, Шаг в мм (P): 6.00 |
| GTIN (EAN) | 4032248 143252             | Weidmueller, Allen-Bradley, коричневый               |
| Кол.       | 600 ST                     |  |
| Тип        | WS 12/6 MC NE GE           | Версия   |
| Заказ №    | <a href="#">1773551687</a> | WS, Маркировка клеммы, 12 x 6 мм, Шаг в мм (P): 6.00 |
| GTIN (EAN) | 4032248 141937             | Weidmueller, Allen-Bradley, желтый                   |
| Кол.       | 600 ST                     |  |
| Тип        | WS 12/6 MC NE OR           | Версия   |
| Заказ №    | <a href="#">1773551690</a> | WS, Маркировка клеммы, 12 x 6 мм, Шаг в мм (P): 6.00 |
| GTIN (EAN) | 4032248 143245             | Weidmueller, Allen-Bradley, оранжевый                |
| Кол.       | 600 ST                     |  |
| Тип        | WS 12/6 MC NE RT           | Версия   |
| Заказ №    | <a href="#">1773551686</a> | WS, Маркировка клеммы, 12 x 6 мм, Шаг в мм (P): 6.00 |
| GTIN (EAN) | 4032248 141920             | Weidmueller, Allen-Bradley, красный                  |
| Кол.       | 600 ST                     |  |
| Тип        | WS 12/6 MC NE VI           | Версия   |
| Заказ №    | <a href="#">1773551689</a> | WS, Маркировка клеммы, 12 x 6 мм, Шаг в мм (P): 6.00 |
| GTIN (EAN) | 4032248 143238             | Weidmueller, Allen-Bradley, фиолетовый               |
| Кол.       | 600 ST                     |  |
| Тип        | WS 12/6 MC NE WS           | Версия   |
| Заказ №    | <a href="#">1609900000</a> | WS, Маркировка клеммы, 12 x 6 мм, Шаг в мм (P): 6.00 |
| GTIN (EAN) | 4008 190203467             | Weidmueller, Allen-Bradley, белый                    |
| Кол.       | 600 ST                     |  |

## Специальная печать



Маркировочные элементы WS идеально подходят для разъемов серии W. Благодаря совместимости систем шильдики WS также могут использоваться с сериями I и Z. Большая поверхности маркировки позволяет размещать не только длинные строки символов, но и многострочный текст.

Маркировочные элементы WS идеально подходят для шильдиков с длинными индивидуальными строками символов. Благодаря проверенному формату MultiCard печать можно выполнять с помощью принтера PrintJet CONNECT или плоттера.

- Возможность установки в планках или по отдельности.
- Маркировочные элементы проверенного формата MultiCard. Для заказной печати: Используя программное обеспечение M-Print PRO или M-Print PRO Online (работает без установки), подготовьте и отправьте нам файл, содержащий ваши технические условия маркировки.

## Основные данные для заказа

|            |                            |  |
|------------|----------------------------|--|
| Тип        | WS 12/6 MC SDR             | Версия   |
| Заказ №    | <a href="#">1609910000</a> | WS, Маркировка клеммы, 12 x 6 мм, Шаг в мм (P): 6.00 |
| GTIN (EAN) | 4008 190456658             | Weidmueller, Allen-Bradley, по желанию клиента       |
| Кол.       | 120 ST                     |  |

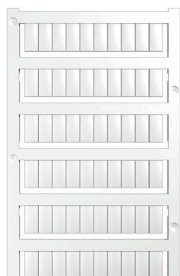
## WFS 4

**Weidmüller Interface GmbH & Co. KG**  
 Klingenbergstraße 26  
 D-32758 Detmold  
 Germany

www.weidmueller.com

## Аксессуары

### Чистый



Маркировочные элементы WS идеально подходят для разъемов серии W. Благодаря совместимости систем шильдики WS также могут использоваться с сериями I и Z. Большая поверхность маркировки позволяет размещать не только длинные строки символов, но и многострочный текст.

Маркировочные элементы WS идеально подходят для шильдиков с длинными индивидуальными строками символов. Благодаря проверенному формату MultiCard печать можно выполнять с помощью принтера PrintJet CONNECT или плоттера.

- Возможность установки в планках или по отдельности.
- Маркировочные элементы проверенного формата MultiCard. Для заказной печати: Используя программное обеспечение M-Print PRO или M-Print PRO Online (работает без установки), подготовьте и отправьте нам файл, содержащий ваши технические условия маркировки.

### Основные данные для заказа

|            |                            |  |
|------------|----------------------------|--|
| Тип        | WS 12/6 PLUS MC NE WS      | Версия   |
| Заказ №    | <a href="#">1927530000</a> | WS, Маркировка клеммы, 12 x 6 мм, Шаг в мм (P): 6.00 |
| GTIN (EAN) | 4032248574209              | Weidmueller, Allen-Bradley, белый                    |
| Кол.       | 600 ST                     |  |

### Специальная печать



Маркировочные элементы WS идеально подходят для разъемов серии W. Благодаря совместимости систем шильдики WS также могут использоваться с сериями I и Z. Большая поверхность маркировки позволяет размещать не только длинные строки символов, но и многострочный текст.

Маркировочные элементы WS идеально подходят для шильдиков с длинными индивидуальными строками символов. Благодаря проверенному формату MultiCard печать можно выполнять с помощью принтера PrintJet CONNECT или плоттера.

- Возможность установки в планках или по отдельности.
- Маркировочные элементы проверенного формата MultiCard. Для заказной печати: Используя программное обеспечение M-Print PRO или M-Print PRO Online (работает без установки), подготовьте и отправьте нам файл, содержащий ваши технические условия маркировки.

### Основные данные для заказа

|            |                            |  |
|------------|----------------------------|--|
| Тип        | WS 12/6 PLUS MC SDR        | Версия   |
| Заказ №    | <a href="#">1927540000</a> | WS, Маркировка клеммы, 12 x 6 мм, Шаг в мм (P): 6.00 |
| GTIN (EAN) | 4032248574711              | Weidmueller, Allen-Bradley, по желанию клиента       |
| Кол.       | 120 ST                     |  |

## WFS 4

**Weidmüller Interface GmbH & Co. KG**

Klingenbergstraße 26

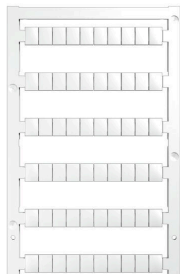
D-32758 Detmold

Germany

www.weidmueller.com

## Аксессуары

### Чистый



Маркировочные элементы WS идеально подходят для разъемов серии W. Благодаря совместимости систем шильдики WS также могут использоваться с сериями I и Z. Большая поверхность маркировки позволяет размещать не только длинные строки символов, но и многострочный текст.

Маркировочные элементы WS идеально подходят для шильдиков с длинными индивидуальными строками символов. Благодаря проверенному формату MultiCard печать можно выполнять с помощью принтера PrintJet CONNECT или плоттера.

- Возможность установки в планках или по отдельности.
- Маркировочные элементы проверенного формата MultiCard. Для заказной печати: Используя программное обеспечение M-Print PRO или M-Print PRO Online (работает без установки), подготовьте и отправьте нам файл, содержащий ваши технические условия маркировки.

### Основные данные для заказа

|            |                            |   |  |
|------------|----------------------------|---|--|
| Тип        | WS 8/6 PLUS MC NE WS       | Версия  |  |
| Заказ №    | <a href="#">1951880000</a> | WS, Маркировка клеммы, 8 x 6 мм, Шаг в мм (P): 6.00 |  |
| GTIN (EAN) | 4032248632114              | Weidmueller, белый                                  |  |
| Кол.       | 600 ST                     |   |  |

### Специальная печать



Маркировочные элементы WS идеально подходят для разъемов серии W. Благодаря совместимости систем шильдики WS также могут использоваться с сериями I и Z. Большая поверхность маркировки позволяет размещать не только длинные строки символов, но и многострочный текст.

Маркировочные элементы WS идеально подходят для шильдиков с длинными индивидуальными строками символов. Благодаря проверенному формату MultiCard печать можно выполнять с помощью принтера PrintJet CONNECT или плоттера.

- Возможность установки в планках или по отдельности.
- Маркировочные элементы проверенного формата MultiCard. Для заказной печати: Используя программное обеспечение M-Print PRO или M-Print PRO Online (работает без установки), подготовьте и отправьте нам файл, содержащий ваши технические условия маркировки.

### Основные данные для заказа

|            |                            |   |  |
|------------|----------------------------|---|--|
| Тип        | WS 8/6 PLUS MC SDR         | Версия  |  |
| Заказ №    | <a href="#">1038820000</a> | WS, Маркировка клеммы, 8 x 6 мм, Шаг в мм (P): 6.00 |  |
| GTIN (EAN) | 4032248768073              | Weidmueller, по желанию клиента                     |  |
| Кол.       | 120 ST                     |   |  |

## WFS 4

**Weidmüller Interface GmbH & Co. KG**

Klingenbergstraße 26

D-32758 Detmold

Germany

www.weidmueller.com

## Аксессуары

### Тестовый адаптер и тестовые розетки



Тестовые адаптеры и тестовые вставки используются для электрического подключения клеммных блоков к испытательному оборудованию. Это позволяет установить электрический контакт в подключенном состоянии и провести измерения без каких-либо сложностей.

### Основные данные для заказа

|            |                            |   |  |
|------------|----------------------------|---|--|
| Тип        | PS 2.3 RT                  | Версия                                  |  |
| Заказ №    | <a href="#">0180400000</a> | Тестовый адаптер (клемма), 230 V, 20 mA |  |
| GTIN (EAN) | 4008190060121              |   |  |
| Кол.       | 20 ST                      |   |  |

### Держатель маркировочных элементов

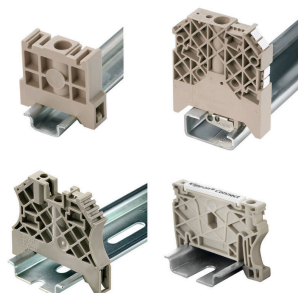


Держатель маркировочных элементов обеспечивает возможность дополнительной установки стандартных маркеров с шагом 5 или 5,1 мм. Угловые держатели могут быть дополнительно комбинированы и установлены во всех маркировочных каналах модульных клеммных колодок Klirron®. Типы установочных маркеров можно найти под соответствующими принадлежностями специального держателя маркировочных элементов.

### Основные данные для заказа

|            |                            |                                 |  |
|------------|----------------------------|---------------------------------|--|
| Тип        | BZT 1 WS 10/5              | Версия                          |  |
| Заказ №    | <a href="#">1805490000</a> | Аксессуар, Держатель маркировки |  |
| GTIN (EAN) | 4032248270231              |                                 |  |
| Кол.       | 100 ST                     |                                 |  |
| Тип        | BZT 1 ZA WS 10/5           | Версия                          |  |
| Заказ №    | <a href="#">1805520000</a> | Аксессуар, Держатель маркировки |  |
| GTIN (EAN) | 4032248270248              |                                 |  |
| Кол.       | 100 ST                     |                                 |  |

### Концевой стопор



Для обеспечения долговечной надежной посадки на монтажной рейке и предотвращения смещения Weidmüller предлагает концевые стопоры. Доступны винтовые и безвинтовые исполнения. На концевых стопорах предусмотрена возможность для маркировки, а также групповой маркировки и крепление для тестового разъема.

## WFS 4

**Weidmüller Interface GmbH & Co. KG**

Klingenbergstraße 26

D-32758 Detmold

Germany

[www.weidmueller.com](http://www.weidmueller.com)

## Аксессуары

### Основные данные для заказа

|            |                            |                                      |  |
|------------|----------------------------|--------------------------------------|--|
| Тип        | ZST 1                      | Версия                               |  |
| Заказ №    | <a href="#">1269070000</a> | Аксессуар, Держатель принадлежностей |  |
| GTIN (EAN) | 4050118094091              |                                      |  |
| Кол.       | 25 ST                      |                                      |  |

### Перемычки



Распределение или умножение потенциала среди смежных клеммных блоков реализуется через перемычку. Это позволяет избежать дополнительных усилий при монтаже. Надежность контакта в клеммных блоках гарантирована даже при разветвлении полюсов. В нашем ассортименте представлены вставные и привинчиваемые винтовые системы перемычек для модульных клеммных блоков.

### Основные данные для заказа

|            |                            |            |  |
|------------|----------------------------|------------|--|
| Тип        | VH 20/5/3.4                | Версия     |  |
| Заказ №    | <a href="#">0446100000</a> | Dummy fuse |  |
| GTIN (EAN) | 4008190519742              |            |  |
| Кол.       | 10 ST                      |            |  |