

**B2CF 3.50/46/180LR SN BK BX**

**Weidmüller Interface GmbH & Co. KG**

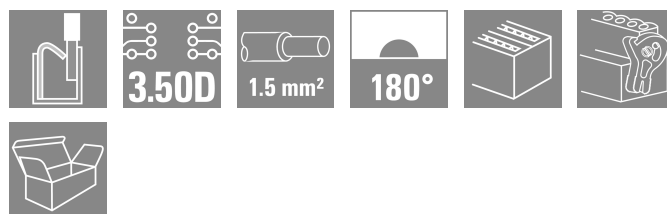
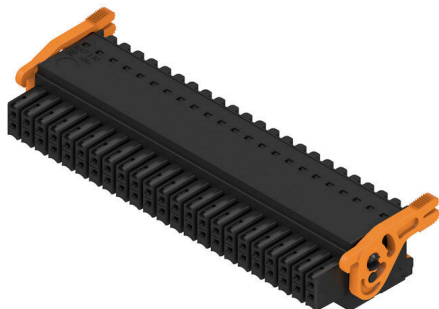
Klingenbergstraße 26

D-32758 Detmold

Germany

www.weidmueller.com

**Изображение изделия**



Двухрядная гнездовая часть с пружинным соединением PUSH IN

- Просто вставьте подготовленный провод — и готово!
- Интуитивно понятное использование, поскольку
- область ввода провода и область перемещения чётко разделены
- Встроенные кнопки для открытия точки подключения.
- Высокая плотность компонентов за счёт небольшой высоты.
- Опционально: для блокировки и деблокировки не требуются инструменты при использовании произведенных компанией Weidmüller отпускаящего ригеля (LR) или разъединяющего рычажка (LH)

**Основные данные для заказа**

|                       |   |
|-----------------------|---|
| Версия                | Штекерный соединитель печатной платы, Гнездовой разъем, 3.50 mm, Количество полюсов: 46, 180°, PUSH IN с исполнительным устройством, Диапазон зажима, макс. : 1.5 mm², Ящик |
| Заказ №               | <a href="#">2558710000</a>  |
| Тип                   | B2CF 3.50/46/180LR SN BK BX   |
| GTIN (EAN)            | 4050118669466   |
| Кол.                  | 18 Штука  |
| Продуктное отношение  | IEC: 320 V / 13.4 A / 0.14 - 1.5 mm²<br>UL: 300 V / 9.5 A / AWG 30 - AWG 16   |
| Упаковка              | Ящик  |
| Статус поставки       | Снято с производства  |
| Последняя дата заказа | 2026-10-30T00:00:00+01:00   |

## B2CF 3.50/46/180LR SN BK BX

**Weidmüller Interface GmbH & Co. KG**  
Klingenbergstraße 26  
D-32758 Detmold  
Germany

www.weidmueller.com

## Технические данные

### Сертификаты

ROHS Соответствовать

### Размеры и массы

|             |          |                   |             |
|-------------|----------|-------------------|-------------|
| Глубина     | 29.9 mm  | Глубина (дюймов)  | 1.1772 inch |
| Высота      | 17.25 mm | Высота (в дюймах) | 0.6791 inch |
| Ширина      | 86.9 mm  | Ширина (в дюймах) | 3.4213 inch |
| Масса нетто | 31 g     |                   |             |

### Экологическое соответствие изделия

Состояние соответствия RoHS Соответствует без исключения  
REACH SVHC Нет SVHC выше 0,1 wt%

### Упаковка

|          |           |            |           |
|----------|-----------|------------|-----------|
| Упаковка | Ящик      | Длина VPE  | 338.00 mm |
| VPE c    | 130.00 mm | Высота VPE | 33.00 mm  |

### Типовые испытания

|  |                                      |  |                                   |
|--|--------------------------------------|--|-----------------------------------|
| Испытание: Прочность маркировки              | Стандарт                             | IEC 61984, раздел 6.2, и 7.3.2/10.11, используя образец из IEC 60068-2-70/12.95  |                                   |
|  | Испытание                            | отметка о происхождении, обозначение типа, шаг, тип материала, дата, часы, сертификация и маркировка UL, сертификация и маркировка cULus |                                   |
|  | Оценивание                           | доступно   |                                   |
|  | Испытание                            | прочность  |                                   |
|  | Оценивание                           | пройдено   |                                   |
| Испытание: Недействие (невзаимозаменяемость) | Стандарт                             | IEC 61984, раздел 6.3 и 6.9.1/10.11, IEC 60512-13-5 / 02.06  |                                   |
|  | Испытание                            | Развернуто на 180° без кодирующих элементов  |                                   |
|  | Оценивание                           | пройдено   |                                   |
|  | Испытание                            | развернуто на 180° с кодирующими элементами  |                                   |
|  | Оценивание                           | пройдено   |                                   |
|  | Испытание                            | визуальный контроль  |                                   |
|  | Оценивание                           | пройдено   |                                   |
| Испытание: Зажимное поперечное сечение       | Стандарт                             | IEC 60999-1, раздел 7 и 9.1/11.99, IEC 60947-1, раздел 8.2.4.5.1/03.11   |                                   |
|  | Тип проводника                       | Тип провода и его поперечное сечение   | цельный 0,14 мм <sup>2</sup>      |
|  |                                      | Тип провода и его поперечное сечение   | многожильный 0,14 мм <sup>2</sup> |
|  |                                      | Тип провода и его поперечное сечение   | цельный 1,5 мм <sup>2</sup>       |
|  | Тип провода и его поперечное сечение | Тип провода и его поперечное сечение   | многожильный 1,5 мм <sup>2</sup>  |
|  |                                      | Тип провода и его поперечное сечение   | AWG 26/1                          |
|  |                                      | Тип провода и его поперечное сечение   | AWG 26/19                         |
|  | Тип провода и его поперечное сечение | AWG 16/1   |                                   |

**Технические данные**

|   |                                      |                                      |            |
|---|--------------------------------------|--------------------------------------|------------|
| Испытание на повреждение из-за случайного ослабления проводов |                                      | Тип провода и его поперечное сечение | AWG 16/19  |
|   | Оценивание                           | пройдено                             |            |
|   | Стандарт                             | IEC 60999-1, раздел 9.4/11.99        |            |
|   | Требование                           | 0,2 кг                               |            |
|   | Тип проводника                       | Тип провода и его поперечное сечение | AWG 26/1   |
|   |                                      | Тип провода и его поперечное сечение | AWG 26/19  |
|   | Оценивание                           | пройдено                             |            |
|   | Требование                           | 0,3 кг                               |            |
|   | Тип проводника                       | Тип провода и его поперечное сечение | H05V-U0.75 |
|   |                                      | Тип провода и его поперечное сечение | H05V-K0.75 |
| Оценивание  | пройдено                             |                                      |            |
| Требование  | 0,4 кг                               |                                      |            |
| Тип проводника  | Тип провода и его поперечное сечение | H07V-U1.5                            |            |
|   | Тип провода и его поперечное сечение | H07V-K1.5                            |            |
|   | Тип провода и его поперечное сечение | AWG 16/1                             |            |
|   | Тип провода и его поперечное сечение | AWG 16/19                            |            |
| Оценивание  | пройдено                             |                                      |            |
| Стандарт  | IEC 60999-1, раздел 9.5/11.99        |                                      |            |
| Требование  | ≥10 N                                |                                      |            |
| Тип проводника  | Тип провода и его поперечное сечение | AWG 26/1                             |            |
|   | Тип провода и его поперечное сечение | AWG 26/19                            |            |
| Оценивание  | пройдено                             |                                      |            |
| Требование  | ≥20 N                                |                                      |            |
| Тип проводника  | Тип провода и его поперечное сечение | H05V-U0.75                           |            |
|   | Тип провода и его поперечное сечение | H05V-K0.75                           |            |
| Оценивание  | пройдено                             |                                      |            |
| Требование  | ≥40 N                                |                                      |            |
| Тип проводника  | Тип провода и его поперечное сечение | H07V-U1.5                            |            |
|   | Тип провода и его поперечное сечение | H07V-K1.5                            |            |
|   | Тип провода и его поперечное сечение | AWG 16/1                             |            |
|   | Тип провода и его поперечное сечение | AWG 16/19                            |            |
| Оценивание  | пройдено                             |                                      |            |

**Системные параметры**

|                             |  |                           |                    |
|-----------------------------|--|---------------------------|--------------------|
| Серия изделия               | OMNIMATE Signal — серия B2C/S2C 3.50, 2-рядные | Вид соединения            | Полевое соединение |
| Метод проводного соединения | PUSH IN с исполнительным устройством           | Шаг в мм (P)              | 3.50 mm            |
| Шаг в дюймах (P)            | 0.138 "  | Направление вывода кабеля | 180°               |
| Количество полюсов          | 46   | L1 в мм                   | 76.50 mm           |

## B2CF 3.50/46/180LR SN BK BX

**Weidmüller Interface GmbH & Co. KG**

Klingenbergstraße 26  
D-32758 Detmold  
Germany

www.weidmueller.com

### Технические данные

|   |  |   |                        |
|---|--|---|------------------------|
| L1 в дюймах                                     | 3.036 "                                    | Количество рядов                              | 1                      |
| Количество полюсных рядов                       | 2  | Расчетное сечение                             | 15 mm <sup>2</sup>     |
| Защита от прикосновения согласно DIN VDE 57 106 | защита от доступа пальцем                  | Защита от прикосновения согласно DIN VDE 0470 | IP 20 с проникновением |
| Вид защиты                                      | IP20, в полностью смонтированном состоянии | Кодируемый                                    | Да                     |
| Длина зачистки изоляции                         | 10 mm                                      | Лезвие отвертки                               | 0,4 x 2,5              |
| Лезвие отвертки стандартное                     | DIN 5264                                   | Циклы коммутации                              | 25                     |
| Усилие вставки на полюс, макс.                  | 3.5 N                                      | Усилие вытягивания на полюс, макс.            | 3.5 N                  |

### Данные о материалах

|                                      |             |                                       |                            |
|--------------------------------------|-------------|---------------------------------------|----------------------------|
| Изоляционный материал                | PA 66 GF 30 | Цветовой код                          | черный                     |
| Цвет элементов управления            | оранжевый   | Таблица цветов (аналогич.)            | RAL 9011                   |
| Группа изоляционного материала       | II          | Сравнительный показатель пробоя (CTI) | ≥ 600                      |
| Сопротивление изоляции               | ≥ 108 Ω     | Moisture Level (MSL)                  |                            |
| Класс пожаростойкости UL 94          | V-0         | Материал контакта                     | Сплав медный               |
| Поверхность контакта                 | луженые     | Структура слоев штепсельного контакта | 2...5 μm Sn hot-dip tinned |
| Температура хранения, мин.           | -40 °C      | Температура хранения, макс.           | 70 °C                      |
| Рабочая температура, мин.            | -50 °C      | Рабочая температура, макс.            | 120 °C                     |
| Температурный диапазон монтажа, мин. | -40 °C      | Температурный диапазон монтажа, макс. | 120 °C                     |

### Провода, подходящие для подключения

|  |   |  |                                 |
|--|---|--|---------------------------------|
| Диапазон зажима, мин.  | 0.14 mm <sup>2</sup>                                    | Диапазон зажима, макс.                                       | 1.5 mm <sup>2</sup>             |
| Поперечное сечение подключаемого провода AWG, мин.                       | AWG 30  | Поперечное сечение подключаемого провода AWG, макс.          | AWG 16                          |
| Одножильный, мин. H05(07) V-U  | 0.14 mm <sup>2</sup>                                    | Одножильный, макс. H05(07) V-U                               | 1.5 mm <sup>2</sup>             |
| Гибкий, мин. H05(07) V-K   | 0.14 mm <sup>2</sup>                                    | Гибкий, макс. H05(07) V-K                                    | 1.5 mm <sup>2</sup>             |
| С наконечником DIN 46 228/4, мин.  | 0.14 mm <sup>2</sup>                                    | С наконечником DIN 46 228/4, макс.                           | 1 mm <sup>2</sup>               |
| с обжимной втулкой для фиксации концов проводов, DIN 46228 часть 1, мин. | 0.14 mm <sup>2</sup>                                    | С кабельным наконечником согласно DIN 46 228/1, макс.        | 1.5 mm <sup>2</sup>             |
| Зажимаемый проводник   | Сечение подсоединяемого провода<br>кабельный наконечник | номин.   | 0.14 mm <sup>2</sup>            |
|  |   | Длина снятия изоляции  | номин. 10 mm                    |
|  |   | Рекомендованная обжимная втулка для фиксации концов проводов | <a href="#">H0,14/12 GR SV</a>  |
| Зажимаемый проводник   | Сечение подсоединяемого провода<br>кабельный наконечник | номин.   | 0.25 mm <sup>2</sup>            |
|  |   | Длина снятия изоляции  | номин. 10 mm                    |
|  |   | Рекомендованная обжимная втулка для фиксации концов проводов | <a href="#">H0,25/12 HBL SV</a> |
| Зажимаемый проводник   | Сечение подсоединяемого провода                         | номин.   | 0.34 mm <sup>2</sup>            |

**Технические данные**

|                                 |  |                                |
|---------------------------------|--|--------------------------------|
| кабельный наконечник            | Длина снятия изоляции  | номин. 10 mm                   |
|                                 | Рекомендованная обжимная втулка для фиксации концов проводов | <a href="#">H0.34/12 TK SV</a> |
| Сечение подсоединяемого провода | номин.   | 0.5 mm <sup>2</sup>            |
| кабельный наконечник            | Длина снятия изоляции  | номин. 12 mm                   |
|                                 | Рекомендованная обжимная втулка для фиксации концов проводов | <a href="#">H0.5/16 OR SV</a>  |
|                                 | Длина снятия изоляции  | номин. 10 mm                   |
|                                 | Рекомендованная обжимная втулка для фиксации концов проводов | <a href="#">H0.5/10</a>        |
| Сечение подсоединяемого провода | номин.   | 0.75 mm <sup>2</sup>           |
| кабельный наконечник            | Длина снятия изоляции  | номин. 12 mm                   |
|                                 | Рекомендованная обжимная втулка для фиксации концов проводов | <a href="#">H0.75/16 W SV</a>  |
|                                 | Длина снятия изоляции  | номин. 10 mm                   |
|                                 | Рекомендованная обжимная втулка для фиксации концов проводов | <a href="#">H0.75/10</a>       |
| Сечение подсоединяемого провода | номин.   | 1                              |
| кабельный наконечник            | Длина снятия изоляции  | номин. 12 mm                   |
|                                 | Рекомендованная обжимная втулка для фиксации концов проводов | <a href="#">H1.0/16 GE SV</a>  |
|                                 | Длина снятия изоляции  | номин. 10 mm                   |
|                                 | Рекомендованная обжимная втулка для фиксации концов проводов | <a href="#">H1.0/10</a>        |
| Сечение подсоединяемого провода | номин.   | 1.5 mm <sup>2</sup>            |
| кабельный наконечник            | Длина снятия изоляции  | номин. 10 mm                   |
|                                 | Рекомендованная обжимная втулка для фиксации концов проводов | <a href="#">H1.5/10</a>        |

Текст ссылки

Наружный диаметр пластиковой манжеты не должен превышать размер шага (P), Длина кабельных наконечников подбирается в зависимости от типа продукта и номинального напряжения.

**Номинальные характеристики по IEC**

|  |                        |   |        |
|--|------------------------|---|--------|
| пройдены испытания по стандарту                      | IEC 60664-1, IEC 61984 | Номинальный ток, мин. кол-во контактов (Tu = 20 °C) | 13.4 A |
| Номинальный ток, макс. кол-во контактов (Tu = 20 °C) | 10 A                   | Номинальный ток, мин. кол-во контактов (Tu = 40 °C) | 12 A   |

**B2CF 3.50/46/180LR SN BK BX**

**Weidmüller Interface GmbH & Co. KG**

Klingenbergstraße 26  
D-32758 Detmold  
Germany

www.weidmueller.com

**Технические данные**

|   |        |   |                   |
|---|--------|---|-------------------|
| Номинальный ток, макс. кол-во контактов (Tu = 40 °C)  | 9 A    | Номинальное импульсное напряжение при категории помехозащищенности/ Категория загрязнения II/2  | 320 V             |
| Номинальное импульсное напряжение при категории помехозащищенности/ Категория загрязнения III/2 | 160 V  | Номинальное импульсное напряжение при категории помехозащищенности/ Категория загрязнения III/3 | 160 V             |
| Номинальное импульсное напряжение при категории помехозащищенности/ Категория загрязнения II/2  | 2.5 kV | Номинальное импульсное напряжение при категории помехозащищенности/ Категория загрязнения III/2 | 2.5 kV            |
| Номинальное импульсное напряжение при категории помехозащищенности/ Категория загрязнения III/3 | 2.5 kV | Устойчивость к воздействию кратковременного тока  | 3 x 1 сек. с 80 A |

**Номинальные характеристики по CSA**

|   |        |   |        |
|---|--------|---|--------|
| Номинальное напряжение (группа использования B/CSA) | 300 V  | Номинальное напряжение (группа использования C/CSA) | 50 V   |
| Номинальное напряжение (группа использования D/CSA) | 300 V  | Номинальный ток (группа использования B/CSA)        | 9.5 A  |
| Номинальный ток (группа использования C/CSA)        | 9.5 A  | Номинальный ток (группа использования D/CSA)        | 9.5 A  |
| Поперечное сечение подключаемого провода AWG, мин.  | AWG 30 | Поперечное сечение подключаемого провода AWG, макс. | AWG 16 |

**Номинальные характеристики по UL 1059**

|   |        |   |        |
|---|--------|---|--------|
| Номинальное напряжение (группа использования B/UL 1059) | 300 V  | Номинальное напряжение (группа использования C/UL 1059) | 50 V   |
| Номинальное напряжение (группа использования D/UL 1059) | 300 V  | Номинальный ток (группа использования B/UL 1059)        | 9.5 A  |
| Номинальный ток (группа использования C/UL 1059)        | 9.5 A  | Номинальный ток (группа использования D/UL 1059)        | 9.5 A  |
| Поперечное сечение подключаемого провода AWG, мин.      | AWG 30 | Поперечное сечение подключаемого провода AWG, макс.     | AWG 16 |

**Важное примечание**

|                  |   |
|------------------|---|
| Соответствие IPC | Заявление о соответствии: все изделия разрабатываются, производятся и поставляются в соответствии с установленными международными стандартами и нормами и соответствуют характеристикам, указанным в технической документации, а также обладают декоративными свойствами в соответствии с IPC-A-610, "Класс 2". Любые другие запросы информации об изделиях могут быть рассмотрены по запросу.  |
| Примечания       | <ul style="list-style-type: none"> <li>• Additional variants on request</li> <li>• Gold-plated contact surfaces on request</li> <li>• Rated current related to rated cross-section &amp; min. No. of poles.</li> <li>• Crimp shape A for wire-end ferrules with crimping tools PZ 1,5 (order no. 9005990000) or PZ 6/5 (order no. 9011460000) for larger wire cross-sections recommended.</li> <li>• P on drawing = pitch</li> <li>• Rated data refer only to the component itself. Clearance and creepage distances to other components are to be designed in accordance with the relevant application standards.</li> <li>• Max. outer diameter of the conductor 2.6 mm</li> <li>• In accordance with IEC 61984, OMNIMATE-connectors are connectors without breaking capacity (COC). During designated use, connectors are not allowed to be engaged or disengaged when live or under load</li> <li>• Long term storage of the product with average temperature of 50 °C and maximum humidity 70%, 36 months</li> </ul> |

**Классификации**

|             |             |             |             |
|-------------|-------------|-------------|-------------|
| ETIM 8.0    | EC002638    | ETIM 9.0    | EC002638    |
| ETIM 10.0   | EC002638    | ECLASS 14.0 | 27-46-02-02 |
| ECLASS 15.0 | 27-46-02-02 |             |             |

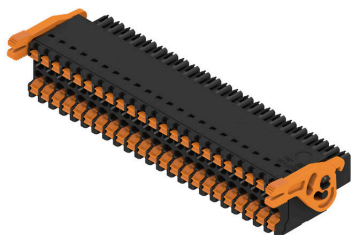
**B2CF 3.50/46/180LR SN BK BX**

**Weidmüller Interface GmbH & Co. KG**  
Klingenbergstraße 26  
D-32758 Detmold  
Germany

www.weidmueller.com

**Изображения**

**Изображение изделия**



**Dimensional drawing**



**Graph**



**Преимущество изделия**



Solid PUSH IN contactSafe and durable

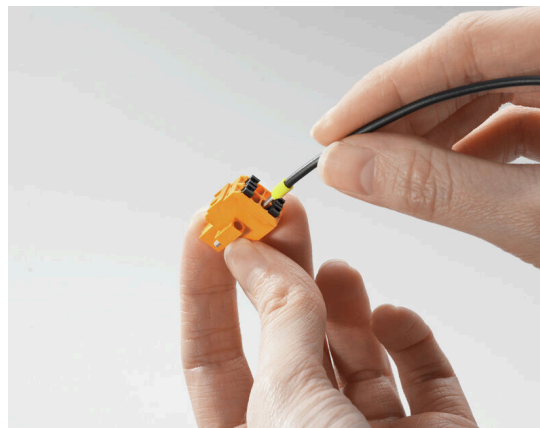
**Изображения**

**Преимущество изделия**



Large connection cross-section  
Up to 1.5 mm possible with ease

**Преимущество изделия**



Fast PUSH IN connection  
Tool-free and touch-safe

**Пример использования**



## B2CF 3.50/46/180LR SN BK BX

**Weidmüller Interface GmbH & Co. KG**

Klingenbergstraße 26

D-32758 Detmold

Germany

[www.weidmueller.com](http://www.weidmueller.com)

## Аксессуары

### Кодирующие элементы



Соединяет только то, что требуется соединить: правильное соединение в нужном месте. Кодирующие элементы и замковые устройства четко обозначают соединительные элементы в процессе изготовления и эксплуатации

Кодирующие элементы и замковые устройства вставляются перед сборкой или во время фазы сборки кабеля. Альтернатива Weidmüller: настройка онлайн с помощью конфигуратора вариантов для предварительной кодировки перед доставкой. Неправильная сборка на плате и неправильное подключение соединительных элементов больше невозможно.

Преимущество: отсутствие поиска и устранения неисправностей в процессе производства и эксплуатационных ошибок пользователя.

### Основные данные для заказа

|            |                            |  |  |
|------------|----------------------------|--|--|
| Тип        | B2L/S2L 3.50 KO BK BX      | Версия   |  |
| Заказ №    | <a href="#">1849740000</a> | Штекерный соединитель печатной платы, Аксессуар, Элемент кодировки, черный, Количество полюсов: 1    |  |
| GTIN (EAN) | 4032248378203              |  |  |
| Кол.       | 100 ST                     |  |  |
| Тип        | B2L/S2L 3.50 KO OR BX      | Версия   |  |
| Заказ №    | <a href="#">1849730000</a> | Штекерный соединитель печатной платы, Аксессуар, Элемент кодировки, оранжевый, Количество полюсов: 1 |  |
| GTIN (EAN) | 4032248378197              |  |  |
| Кол.       | 100 ST                     |  |  |