

### Изображение изделия



Все больше и больше компонентов необходимо размещать в ограниченном пространстве, в распределительных устройствах и шкафах. При вводе питания подключение проводников становятся все более сложными, особенно для больших сечений. Наш обширный ассортимент соединительных решений также обеспечивает удобное подключение в сложных пространственных условиях. Компактная конструкция и сочетание многих практических преимуществ делают ввод питания в распределительные устройства и шкафы простым, эффективным и экономичным.

### Основные данные для заказа

|            |  |
|------------|--|
| Версия     | Проходная клемма, PUSH IN, 35 mm <sup>2</sup> , 1000 V, 125 A, Темно-бежевый |
| Заказ №    | <a href="#">2552100000</a>   |
| Тип        | A2C 35 3FT   |
| GTIN (EAN) | 4050118695984  |
| Кол.       | 1 Штука  |

## A2C 35 3FT

**Weidmüller Interface GmbH & Co. KG**

Klingenbergstraße 26

D-32758 Detmold

Germany

www.weidmueller.com

## Технические данные

### Сертификаты

Допуски к эксплуатации



|                       |                         |
|-----------------------|-------------------------|
| ROHS                  | Соответствовать         |
| UL File Number Search | <a href="#">Сайт UL</a> |
| Сертификат № (cURus)  | E60693                  |

### Размеры и массы

|             |          |                   |             |
|-------------|----------|-------------------|-------------|
| Глубина     | 71.5 mm  | Глубина (дюймов)  | 2.815 inch  |
| Высота      | 101.5 mm | Высота (в дюймах) | 3.9961 inch |
| Ширина      | 48 mm    | Ширина (в дюймах) | 1.8898 inch |
| Масса нетто | 239.14 g |                   |             |

### Температуры

|  |                |   |               |
|--|----------------|---|---------------|
| Температура хранения                           | -25 °C...55 °C | Температура окружающей среды                    | -5 °C...40 °C |
| Температура при длительном использовании, мин. | -60 °C         | Температура при длительном использовании, макс. | 130 °C        |

### Экологическое соответствие изделия

|                             |                              |
|-----------------------------|------------------------------|
| Состояние соответствия RoHS | Соответствует без исключения |
| REACH SVHC                  | Нет SVHC выше 0,1 wt%        |

### Расчетные данные согласно CSA

|   |        |                           |                 |
|---|--------|---------------------------|-----------------|
| Поперечное сечение провода, макс. (CSA) | 2 AWG  | Напряжение, класс C (CSA) | 1000 V          |
| Ток, разм. C (CSA)                      | 101 A  | Сертификат № (CSA)        | 200039-70089609 |
| Напряжение, класс B (CSA)               | 1000 V | Ток, разм. B (CSA)        | 101 A           |
| Напряжение, класс D (CSA)               | 600 V  | Ток, разм. D (CSA)        | 15 A            |
| Поперечное сечение провода, мин. (CSA)  | 12 AWG |                           |                 |

### Расчетные данные согласно UL

|  |        |   |        |
|--|--------|---|--------|
| Разм. провода Заводская электропроводка, макс. (cURus)       | 2 AWG  | Напряжение, класс B (cURus)                           | 1000 V |
| Напряжение, класс D (cURus)                                  | 600 V  | Сертификат № (cURus)                                  | E60693 |
| Разм. провода Электропроводка полевого уровня, мин. (cURus)  | 12 AWG | Разм. провода Заводская электропроводка, мин. (cURus) | 12 AWG |
| Ток, класс B (cURus)   | 113 A  | Напряжение, класс C (cURus)                           | 1000 V |
| Ток, класс C (cURus)   | 113 A  | Ток, класс D (cURus)                                  | 5 A    |
| Разм. провода Электропроводка полевого уровня, макс. (cURus) | 2 AWG  |   |        |

### Номинальные характеристики IECEx/ATEX

|                         |                 |                      |                  |
|-------------------------|-----------------|----------------------|------------------|
| Сертификат № (ATEX)     | TUEV16ATEX7909U | Сертификат № (IECEx) | IECExTUR16.0036U |
| Макс. напряжение (ATEX) | 880 V           | Ток (ATEX)           | 105 A            |

## A2C 35 3FT

**Weidmüller Interface GmbH & Co. KG**  
Klingenbergstraße 26  
D-32758 Detmold  
Germany

www.weidmueller.com

### Технические данные

|  |                    |   |                    |
|--|--------------------|---|--------------------|
| Поперечное сечение провода, макс. (ATEX) | 35 mm <sup>2</sup> | Макс. напряжение (IECEX)                  | 880 V              |
| Ток (IECEX)                              | 105 A              | Поперечное сечение провода, макс. (IECEX) | 35 mm <sup>2</sup> |

### Дополнительные технические данные

|                   |          |  |    |
|-------------------|----------|--|----|
| Открытые страницы | закрытый | с фиксатором                                 | Да |
| Вид крепления     | TS 35    | Проверенное на взрывозащищенность исполнение | Да |
| Вид монтажа       | TS 35    |  |    |

### Общие сведения

|  |        |   |               |
|--|--------|---|---------------|
| Количество полюсов                                 | 3      | Поперечное сечение подключаемого провода AWG, макс. | AWG 2         |
| Температурный диапазон, макс..                     | 130 °C | Температурный диапазон, мин.                        | -50 °C        |
| Поперечное сечение подключаемого провода AWG, мин. | AWG 12 | Нормы   | IEC 60947-7-1 |
| Укомплектованная монтажная рейка                   | TS 35  |   |               |

### Параметры системы

|                             |     |  |       |
|-----------------------------|-----|--|-------|
| Требуется концевая пластина | Нет | Количество независимых точек подключения | 1     |
| Количество уровней          | 1   | Количество контактных гнезд на уровень   | 6     |
| Уровни с внутр. перемычками | Нет | Укомплектованная монтажная рейка         | TS 35 |
| Функция N                   | Нет | Функция PE                               | Нет   |
| Функция PEN                 | Нет |  |       |

### Расчетные данные

|                                    |                    |   |         |
|------------------------------------|--------------------|---|---------|
| Расчетное сечение                  | 35 mm <sup>2</sup> | Номинальное напряжение                            | 1000 V  |
| Номинальное напряжение перем. тока | 1000 V             | Номинальное напряжение пост. тока                 | 1500 V  |
| Номинальный ток                    | 125 A              | Ток при макс. проводнике                          | 125 A   |
| Нормы                              | IEC 60947-7-1      | Объемное сопротивление по стандарту IEC 60947-7-x | 0.26 mΩ |
| Номинальное импульсное напряжение  | 8 кВ               | Потери мощности по стандарту IEC 60947-7-x        | 4.00 W  |
| Категория перенапряжения           | III                | Степень загрязнения                               | 3       |

### Характеристики материала

|                           |                |                             |               |
|---------------------------|----------------|-----------------------------|---------------|
| Основной материал         | Материал Wemid | Цветовой код                | Темно-бежевый |
| Цвет элементов управления | оранжевый      | Класс пожаростойкости UL 94 | V-0           |

### Зажимаемые провода (дополнительное соединение)

|   |         |
|---|---------|
| Тип соединения, дополнительное соединение | PUSH IN |
|---|---------|

### Зажимаемые провода (расчетное соединение)

|   |                     |                        |                    |
|---|---------------------|------------------------|--------------------|
| Поперечное сечение подключаемого провода AWG, макс. | AWG 2               | Направление соединения | боковая            |
| Длина зачистки изоляции                             | 25 mm               | Вид соединения         | PUSH IN            |
| Количество соединений                               | 6                   | Диапазон зажима, макс. | 35 mm <sup>2</sup> |
| Диапазон зажима, мин.                               | 2.5 mm <sup>2</sup> | Размер лезвия          | 1,0 x 5,5 мм       |

## A2C 35 3FT

**Weidmüller Interface GmbH & Co. KG**

Klingenbergstraße 26  
D-32758 Detmold  
Germany

[www.weidmueller.com](http://www.weidmueller.com)

## Технические данные

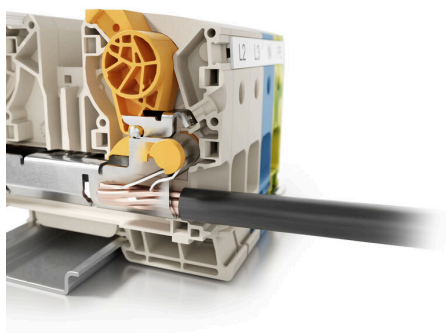
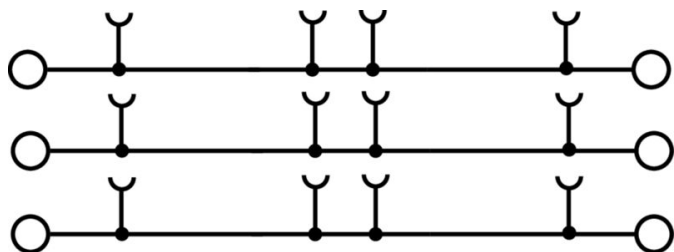
|   |                     |  |                     |
|---|---------------------|--|---------------------|
| Поперечное сечение подключаемого провода AWG, мин.  | AWG 12              | Сечение соединения проводов, тонкий скрученный с кабельными наконечниками DIN 46228/4, макс. | 35 mm <sup>2</sup>  |
| Сечение соединения проводов, тонкий скрученный с кабельными наконечниками DIN 46228/4, мин. | 2.5 mm <sup>2</sup> | Сечение соединения проводов, тонкий скрученный с кабельными наконечниками DIN 46228/1, макс. | 35 mm <sup>2</sup>  |
| Сечение соединения проводов, тонкий скрученный с кабельными наконечниками DIN 46228/1, мин. | 2.5 mm <sup>2</sup> | Сечение подключаемого проводника, тонкопроволочного, макс.                                   | 35 mm <sup>2</sup>  |
| Сечение подсоединяемого провода, тонкий скрученный, мин.                                    | 2.5 mm <sup>2</sup> | Сечение подсоединяемого провода, скрученный, макс.   | 35 mm <sup>2</sup>  |
| Сечение подсоединяемого провода, скрученный, мин.   | 2.5 mm <sup>2</sup> | Кабельный наконечник для обжима двух проводов, макс.   | 10 mm <sup>2</sup>  |
| Кабельный наконечник для обжима двух проводов, мин.   | 2.5 mm <sup>2</sup> | Сечение соединения проводов, твердое ядро, макс.   | 16 mm <sup>2</sup>  |
| Сечение соединения проводов, твердое ядро, мин.   | 2.5 mm <sup>2</sup> | Сечение подсоединяемого провода, тонкий скрученный, мин.                                     | 2.5 mm <sup>2</sup> |

## Классификации

|             |             |             |             |
|-------------|-------------|-------------|-------------|
| ETIM 8.0    | EC000897    | ETIM 9.0    | EC000897    |
| ETIM 10.0   | EC000897    | ECLASS 14.0 | 27-25-01-01 |
| ECLASS 15.0 | 27-25-01-01 |             |             |

Изображения

Символ цепи



**Изображения**



## A2C 35 3FT

**Weidmüller Interface GmbH & Co. KG**

Klingenbergstraße 26

D-32758 Detmold

Germany

www.weidmueller.com

## Аксессуары

### Концевой стопор



Для обеспечения долговечной надежной посадки на монтажной рейке и предотвращения смещения Weidmüller предлагает концевые стопоры.

Доступны винтовые и безвинтовые исполнения. На концевых стопорах предусмотрена возможность для маркировки, а также групповой маркировки и крепление для тестового разъема.

### Основные данные для заказа

|            |                            |                          |
|------------|----------------------------|--------------------------|
| Тип        | AEB 35 SC/1                | Версия                   |
| Заказ №    | <a href="#">1991920000</a> | Серия A, Концевой стопор |
| GTIN (EAN) | 4050118376722              |                          |
| Кол.       | 50 ST                      |                          |
| Тип        | AEB 35 SC/1 BK             | Версия                   |
| Заказ №    | <a href="#">2475310000</a> | Серия A, Концевой стопор |
| GTIN (EAN) | 4050118487114              |                          |
| Кол.       | 50 ST                      |                          |

### Держатель маркировочных элементов



Держатель маркировочных элементов обеспечивает возможность дополнительной установки стандартных маркеров с шагом 5 или 5,1 мм. Угловые держатели могут быть дополнительно комбинированы и установлены во всех маркировочных каналах модульных клеммных колодок Klirron®. Типы установочных маркеров можно найти под соответствующими принадлежностями специального держателя маркировочных элементов.

### Основные данные для заказа

|            |                            |                                 |
|------------|----------------------------|---------------------------------|
| Тип        | BZT 1 WS 10/5              | Версия                          |
| Заказ №    | <a href="#">1805490000</a> | Аксессуар, Держатель маркировки |
| GTIN (EAN) | 4032248270231              |                                 |
| Кол.       | 100 ST                     |                                 |
| Тип        | BZT 1 ZA WS 10/5           | Версия                          |
| Заказ №    | <a href="#">1805520000</a> | Аксессуар, Держатель маркировки |
| GTIN (EAN) | 4032248270248              |                                 |
| Кол.       | 100 ST                     |                                 |

## A2C 35 3FT

**Weidmüller Interface GmbH & Co. KG**

Klingenbergstraße 26

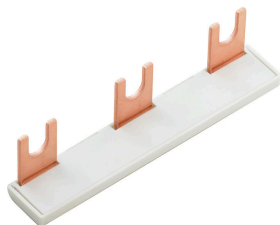
D-32758 Detmold

Germany

www.weidmueller.com

## Аксессуары

### Переключатель



Распределение или умножение потенциала среди смежных клеммных блоков реализуется через переключатель. Это позволяет избежать дополнительных усилий при монтаже. Надежность контакта в клеммных блоках гарантирована даже при разветвлении полюсов. В нашем ассортименте представлены вставные и привинчиваемые винтовые системы переключателей для модульных клеммных блоков.

### Основные данные для заказа

|            |                            |  |
|------------|----------------------------|--|
| Тип        | ZQV 35N-10                 | Версия   |
| Заказ №    | <a href="#">2562670000</a> | Переключатель (клемма), втычной, оранжевый, 57 А, Количество полюсов: 2, Шаг в мм (P): 16.30, Изолированный: Да, Ширина: 21.4 мм |
| GTIN (EAN) | 4050118571271              |  |
| Кол.       | 10 ST                      |  |
| Тип        | ZQV 35N-16                 | Версия   |
| Заказ №    | <a href="#">2562660000</a> | Переключатель (клемма), втычной, оранжевый, 76 А, Количество полюсов: 2, Шаг в мм (P): 17.80, Изолированный: Да, Ширина: 22.5 мм |
| GTIN (EAN) | 4050118571264              |  |
| Кол.       | 10 ST                      |  |
| Тип        | ZQV 35N/2                  | Версия   |
| Заказ №    | <a href="#">2634950000</a> | Переключатель (клемма), втычной, оранжевый, 125 А, Количество полюсов: 2, Шаг в мм (P): 16.00, Изолированный: Да, Ширина: 25 мм  |
| GTIN (EAN) | 4050118694208              |  |
| Кол.       | 10 ST                      |  |

### Тестовый адаптер и тестовые розетки



Тестовые адаптеры и тестовые вставки используются для электрического подключения клеммных блоков к испытательному оборудованию. Это позволяет установить электрический контакт в подключенном состоянии и провести измерения без каких-либо сложностей.

### Основные данные для заказа

|            |                            |   |
|------------|----------------------------|---|
| Тип        | ATPG 1.5 MI-R              | Версия  |
| Заказ №    | <a href="#">1991880000</a> | Тестовый адаптер (клемма), 1.5 мм <sup>2</sup> , 250 В, 0.2 А |
| GTIN (EAN) | 4050118376715              |   |
| Кол.       | 50 ST                      |   |
| Тип        | ATPG 1.5-10 L              | Версия  |
| Заказ №    | <a href="#">1991890000</a> | Тестовый адаптер (клемма), 1.5 мм <sup>2</sup> , 250 В, 0.2 А |
| GTIN (EAN) | 4050118376647              |   |
| Кол.       | 50 ST                      |   |
| Тип        | ATPG 10 MI-R               | Версия  |
| Заказ №    | <a href="#">1991870000</a> | Тестовый адаптер (клемма), 1.5 мм <sup>2</sup> , 250 В, 0.2 А |
| GTIN (EAN) | 4050118376678              |   |
| Кол.       | 50 ST                      |   |

## A2C 35 3FT

**Weidmüller Interface GmbH & Co. KG**

Klingenbergstraße 26

D-32758 Detmold

Germany

[www.weidmueller.com](http://www.weidmueller.com)

## Аксессуары

|            |                            |   |
|------------|----------------------------|---|
| Тип        | ATPG 2.5 MI-R              | Версия  |
| Заказ №    | <a href="#">1991960000</a> | Тестовый адаптер (клемма), 1.5 mm <sup>2</sup> , 250 V, 0.2 A |
| GTIN (EAN) | 4050118376685              |   |
| Кол.       | 50 ST                      |   |
| Тип        | ATPG 2.5/3                 | Версия  |
| Заказ №    | <a href="#">2041190000</a> | Тестовый адаптер (клемма), 1.5 mm <sup>2</sup> , 250 V, 0.2 A |
| GTIN (EAN) | 4050118409604              |   |
| Кол.       | 25 ST                      |   |
| Тип        | ATPG 2.5/5                 | Версия  |
| Заказ №    | <a href="#">2041180000</a> | Тестовый адаптер (клемма), 1.5 mm <sup>2</sup> , 250 V, 0.2 A |
| GTIN (EAN) | 4050118409505              |   |
| Кол.       | 25 ST                      |   |
| Тип        | ATPG 4 MI-R                | Версия  |
| Заказ №    | <a href="#">1991860000</a> | Тестовый адаптер (клемма), 1.5 mm <sup>2</sup> , 250 V, 0.2 A |
| GTIN (EAN) | 4050118376661              |   |
| Кол.       | 50 ST                      |   |
| Тип        | ATPG 6 MI-R                | Версия  |
| Заказ №    | <a href="#">1991930000</a> | Тестовый адаптер (клемма), 1.5 mm <sup>2</sup> , 250 V, 0.2 A |
| GTIN (EAN) | 4050118376555              |   |
| Кол.       | 50 ST                      |   |

## дополнительное соединение



Дополнительное соединение позволяет отдельно регулировать ступени напряжения. Это можно использовать, например, для аварийного источника питания перед главным выключателем или просто в качестве дополнительного соединения.

## Основные данные для заказа

|            |                            |   |
|------------|----------------------------|---|
| Тип        | AAC 35 2X6                 | Версия  |
| Заказ №    | <a href="#">2583090000</a> | Вспомогательное соединение (клемма), 6 mm <sup>2</sup> , Количество соединений: 2 |
| GTIN (EAN) | 4050118592771              |   |
| Кол.       | 5 ST                       |   |

## Аксессуары

### Dekafix



Dekafix (DEK) представляет собой универсальный маркировочный элемент для любых проводных и вставных разъемов, а также для электронных блоков. Данная система идеально подходит для коротких последовательностей чисел и охватывает широкий ряд готовых к применению напечатанных маркировочных элементов.

Планки для быстрой установки всего за одну рабочую операцию. Печать отличается хорошей разборчивостью, высокой контрастностью и предлагается в различных вариантах ширины.

- Широкий ассортимент готовых к применению маркировочных элементов.
- Планки для быстрой установки.
- Маркировочные элементы, подходящие для всех кабельных разъемов Weidmüller.
- Предлагаются в виде пустых карт MultiCard или карт со стандартной печатью. Для заказной печати: Используя программное обеспечение M-Print PRO или M-Print PRO Online (работает без установки), подготовьте и отправьте нам файл, содержащий ваши технические условия маркировки.

### Основные данные для заказа

|            |                            |  |
|------------|----------------------------|--|
| Тип        | DEK 5/5.5 PLUS MC NE       | Версия   |
| Заказ №    | <a href="#">1125030000</a> | Dekafix, Маркировка клеммы, 5 x 5.5 mm, Шаг в мм (P): 5.50 |
| GTIN (EAN) | 4032248956777              | Weidmueller, белый   |
| Кол.       | 1000 ST                    |  |

### Blank



Dekafix (DEK) представляет собой универсальный маркировочный элемент для любых проводных и вставных разъемов, а также для электронных блоков. Данная система идеально подходит для коротких последовательностей чисел и охватывает широкий ряд готовых к применению напечатанных маркировочных элементов.

Планки для быстрой установки всего за одну рабочую операцию. Печать отличается хорошей разборчивостью, высокой контрастностью и предлагается в различных вариантах ширины.

- Широкий ассортимент готовых к применению маркировочных элементов.
- Планки для быстрой установки.
- Маркировочные элементы, подходящие для всех кабельных разъемов Weidmüller.
- Предлагаются в виде пустых карт MultiCard или карт со стандартной печатью. Для заказной печати: Используя программное обеспечение M-Print PRO или M-Print PRO Online (работает без установки), подготовьте и отправьте нам файл, содержащий ваши технические условия маркировки.

## A2C 35 3FT

**Weidmüller Interface GmbH & Co. KG**

Klingenbergstraße 26  
D-32758 Detmold  
Germany

[www.weidmueller.com](http://www.weidmueller.com)

## Аксессуары

### Основные данные для заказа

|            |                            |  |
|------------|----------------------------|--|
| Тип        | DEK 5/8-11.5 MC NE WS      | Версия   |
| Заказ №    | <a href="#">1341630000</a> | Dekafix, Маркировка клеммы, 5 x 8 mm, Шаг в мм (P): 8.00 |
| GTIN (EAN) | 4050118145946              | Weidmueller, белый                                       |
| Кол.       | 500 ST                     |  |

### Специальный знак



Dekafix (DEK) представляет собой универсальный маркировочный элемент для любых проводных и вставных разъемов, а также для электронных блоков. Данная система идеально подходит для коротких последовательностей чисел и охватывает широкий ряд готовых к применению напечатанных маркировочных элементов.

Планки для быстрой установки всего за одну рабочую операцию. Печать отличается хорошей разборчивостью, высокой контрастностью и предлагается в различных вариантах ширины.

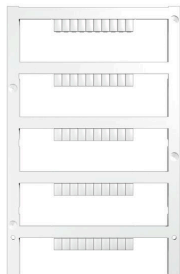
- Широкий ассортимент готовых к применению маркировочных элементов.
- Планки для быстрой установки.
- Маркировочные элементы, подходящие для всех кабельных разъемов Weidmüller.
- Предлагаются в виде пустых карт MultiCard или карт со стандартной печатью. Для заказной печати: Используя программное обеспечение M-Print PRO или M-Print PRO Online (работает без установки), подготовьте и отправьте нам файл, содержащий ваши технические условия маркировки.

### Основные данные для заказа

|            |                            |  |
|------------|----------------------------|--|
| Тип        | DEK 5/8-11.5 MC SDR        | Версия   |
| Заказ №    | <a href="#">1341610000</a> | Dekafix, Маркировка клеммы, 5 x 8 mm, Шаг в мм (P): 8.00 |
| GTIN (EAN) | 4050118146059              | Weidmueller, по желанию клиента                          |
| Кол.       | 100 ST                     |  |

## Аксессуары

### Чистый



Dekafix (DEK) представляет собой универсальный маркировочный элемент для любых проводных и вставных разъемов, а также для электронных блоков. Данная система идеально подходит для коротких последовательностей чисел и охватывает широкий ряд готовых к применению напечатанных маркировочных элементов.

Планки для быстрой установки всего за одну рабочую операцию. Печать отличается хорошей разборчивостью, высокой контрастностью и предлагается в различных вариантах ширины.

- Широкий ассортимент готовых к применению маркировочных элементов.
- Планки для быстрой установки.
- Маркировочные элементы, подходящие для всех кабельных разъемов Weidmüller.
- Предлагаются в виде пустых карт MultiCard или карт со стандартной печатью. Для заказной печати: Используя программное обеспечение M-Print PRO или M-Print PRO Online (работает без установки), подготовьте и отправьте нам файл, содержащий ваши технические условия маркировки.

### Основные данные для заказа

|            |                            |  |
|------------|----------------------------|--|
| Тип        | DEK 5/3.5 MC NE GE         | Версия   |
| Заказ №    | <a href="#">1369480000</a> | Dekafix, Маркировка клеммы, 5 x 3.5 mm, Шаг в мм (P): 3.50 |
| GTIN (EAN) | 4050118171860              | Weidmueller, желтый  |
| Кол.       | 500 ST                     |  |
| Тип        | DEK 5/3.5 MC NE WS         | Версия   |
| Заказ №    | <a href="#">1755270000</a> | Dekafix, Маркировка клеммы, 5 x 3.5 mm, Шаг в мм (P): 3.50 |
| GTIN (EAN) | 4032248017348              | Weidmueller, белый   |
| Кол.       | 500 ST                     |  |

## Аксессуары

### Специальная печать



Dekafix (DEK) представляет собой универсальный маркировочный элемент для любых проводных и вставных разъемов, а также для электронных блоков. Данная система идеально подходит для коротких последовательностей чисел и охватывает широкий ряд готовых к применению напечатанных маркировочных элементов.

Планки для быстрой установки всего за одну рабочую операцию. Печать отличается хорошей разборчивостью, высокой контрастностью и предлагается в различных вариантах ширины.

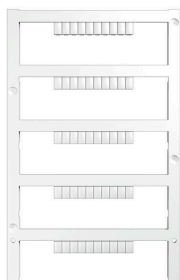
- Широкий ассортимент готовых к применению маркировочных элементов.
- Планки для быстрой установки.
- Маркировочные элементы, подходящие для всех кабельных разъемов Weidmüller.

Предлагаются в виде пустых карт MultiCard или карт со стандартной печатью. Для заказной печати: Используя программное обеспечение M-Print PRO или M-Print PRO Online (работает без установки), подготовьте и отправьте нам файл, содержащий ваши технические условия маркировки.

### Основные данные для заказа

|            |                            |  |
|------------|----------------------------|--|
| Тип        | DEK 5/3.5 MC SDR           | Версия   |
| Заказ №    | <a href="#">1767730000</a> | Dekafix, Маркировка клеммы, 5 x 3.5 mm, Шаг в мм (P): 3.50 |
| GTIN (EAN) | 4032248 102532             | Weidmueller, по желанию клиента                            |
| Кол.       | 100 ST                     |  |

### Чистый



Dekafix (DEK) представляет собой универсальный маркировочный элемент для любых проводных и вставных разъемов, а также для электронных блоков. Данная система идеально подходит для коротких последовательностей чисел и охватывает широкий ряд готовых к применению напечатанных маркировочных элементов.

Планки для быстрой установки всего за одну рабочую операцию. Печать отличается хорошей разборчивостью, высокой контрастностью и предлагается в различных вариантах ширины.

- Широкий ассортимент готовых к применению маркировочных элементов.
- Планки для быстрой установки.
- Маркировочные элементы, подходящие для всех кабельных разъемов Weidmüller.

Предлагаются в виде пустых карт MultiCard или карт со стандартной печатью. Для заказной печати: Используя программное обеспечение M-Print PRO или M-Print PRO Online (работает без установки), подготовьте и отправьте нам файл, содержащий ваши технические условия маркировки.

## A2C 35 3FT

**Weidmüller Interface GmbH & Co. KG**

Klingenbergstraße 26  
D-32758 Detmold  
Germany

www.weidmueller.com

## Аксессуары

### Основные данные для заказа

|            |                            |  |
|------------|----------------------------|--|
| Тип        | DEK 5/3.5 PLUS MC NE WS    | Версия   |
| Заказ №    | <a href="#">2003750000</a> | Dekafix, Маркировка клеммы, 5 x 3.5 mm, Шаг в мм (P): 3.50 |
| GTIN (EAN) | 4050118424430              | Weidmueller, белый   |
| Кол.       | 1600 ST                    |  |

### Специальная печать



Dekafix (DEK) представляет собой универсальный маркировочный элемент для любых проводных и вставных разъемов, а также для электронных блоков. Данная система идеально подходит для коротких последовательностей чисел и охватывает широкий ряд готовых к применению напечатанных маркировочных элементов.

Планки для быстрой установки всего за одну рабочую операцию. Печать отличается хорошей разборчивостью, высокой контрастностью и предлагается в различных вариантах ширины.

- Широкий ассортимент готовых к применению маркировочных элементов.
- Планки для быстрой установки.
- Маркировочные элементы, подходящие для всех кабельных разъемов Weidmüller.

• Предлагаются в виде пустых карт MultiCard или карт со стандартной печатью. Для заказной печати: Используя программное обеспечение M-Print PRO или M-Print PRO Online (работает без установки), подготовьте и отправьте нам файл, содержащий ваши технические условия маркировки.

### Основные данные для заказа

|            |                            |  |
|------------|----------------------------|--|
| Тип        | DEK 5/3.5 PLUS MC SDR      | Версия   |
| Заказ №    | <a href="#">2007790000</a> | Dekafix, Маркировка клеммы, 5 x 3.5 mm, Шаг в мм (P): 3.50 |
| GTIN (EAN) | 4050118393347              | Weidmueller, по желанию клиента                            |
| Кол.       | 320 ST                     |  |

### Чистый



Dekafix (DEK) представляет собой универсальный маркировочный элемент для любых проводных и вставных разъемов, а также для электронных блоков. Данная система идеально подходит для коротких последовательностей чисел и охватывает широкий ряд готовых к применению напечатанных маркировочных элементов.

Планки для быстрой установки всего за одну рабочую операцию. Печать отличается хорошей разборчивостью, высокой контрастностью и предлагается в различных вариантах ширины.

- Широкий ассортимент готовых к применению маркировочных элементов.
- Планки для быстрой установки.
- Маркировочные элементы, подходящие для всех кабельных разъемов Weidmüller.
- Предлагаются в виде пустых карт MultiCard или карт со стандартной печатью. Для заказной печати: Используя программное обеспечение M-Print PRO или M-Print PRO Online (работает без установки), подготовьте и отправьте нам файл, содержащий ваши технические условия маркировки.

### Основные данные для заказа

|            |                            |  |
|------------|----------------------------|--|
| Тип        | DEK 5/5 MC NE BL           | Версия   |
| Заказ №    | <a href="#">1609801693</a> | Dekafix, Маркировка клеммы, 5 x 5 mm, Шаг в мм (P): 5.00 |
| GTIN (EAN) | 4008190397166              | Weidmueller, синий                                       |
| Кол.       | 1000 ST                    |  |
| Тип        | DEK 5/5 MC NE BR           | Версия   |
| Заказ №    | <a href="#">1249870000</a> | Dekafix, Маркировка клеммы, 5 x 5 mm, Шаг в мм (P): 5.00 |
| GTIN (EAN) | 4050118051865              | Weidmueller, коричневый                                  |
| Кол.       | 1000 ST                    |  |
| Тип        | DEK 5/5 MC NE GE           | Версия   |
| Заказ №    | <a href="#">1609801687</a> | Dekafix, Маркировка клеммы, 5 x 5 mm, Шаг в мм (P): 5.00 |
| GTIN (EAN) | 4008190397135              | Weidmueller, желтый                                      |
| Кол.       | 1000 ST                    |  |
| Тип        | DEK 5/5 MC NE GN           | Версия   |
| Заказ №    | <a href="#">1609801688</a> | Dekafix, Маркировка клеммы, 5 x 5 mm, Шаг в мм (P): 5.00 |
| GTIN (EAN) | 4008190397142              | Weidmueller, зеленый                                     |
| Кол.       | 1000 ST                    |  |
| Тип        | DEK 5/5 MC NE GR           | Версия   |
| Заказ №    | <a href="#">1609801691</a> | Dekafix, Маркировка клеммы, 5 x 5 mm, Шаг в мм (P): 5.00 |
| GTIN (EAN) | 4008190397159              | Weidmueller, серый                                       |
| Кол.       | 1000 ST                    |  |
| Тип        | DEK 5/5 MC NE OR           | Версия   |
| Заказ №    | <a href="#">1238340000</a> | Dekafix, Маркировка клеммы, 5 x 5 mm, Шаг в мм (P): 5.00 |
| GTIN (EAN) | 4050118062632              | Weidmueller, оранжевый                                   |
| Кол.       | 1000 ST                    |  |
| Тип        | DEK 5/5 MC NE RT           | Версия   |
| Заказ №    | <a href="#">1609801686</a> | Dekafix, Маркировка клеммы, 5 x 5 mm, Шаг в мм (P): 5.00 |
| GTIN (EAN) | 4008190397128              | Weidmueller, красный                                     |
| Кол.       | 1000 ST                    |  |

## A2C 35 3FT

**Weidmüller Interface GmbH & Co. KG**

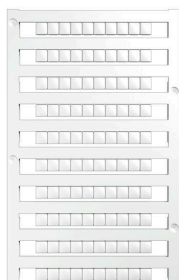
Klingenbergstraße 26  
D-32758 Detmold  
Germany

[www.weidmueller.com](http://www.weidmueller.com)

## Аксессуары

|            |                            |  |
|------------|----------------------------|--|
| Тип        | DEK 5/5 MC NE SW           | Версия   |
| Заказ №    | <a href="#">1457550000</a> | Dekafix, Маркировка клеммы, 5 x 5 mm, Шаг в мм (P): 5.00 |
| GTIN (EAN) | 4050118263817              | Weidmueller, черный                                      |
| Кол.       | 1000 ST                    |  |

## VO



Dekafix (DEK) представляет собой универсальный маркировочный элемент для любых проводных и вставных разъемов, а также для электронных блоков. Данная система идеально подходит для коротких последовательностей чисел и охватывает широкий ряд готовых к применению напечатанных маркировочных элементов.

Планки для быстрой установки всего за одну рабочую операцию. Печать отличается хорошей разборчивостью, высокой контрастностью и предлагается в различных вариантах ширины.

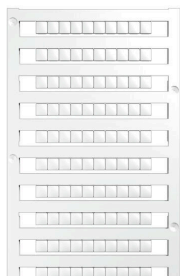
- Широкий ассортимент готовых к применению маркировочных элементов.
- Планки для быстрой установки.
- Маркировочные элементы, подходящие для всех кабельных разъемов Weidmüller.
- Предлагаются в виде пустых карт MultiCard или карт со стандартной печатью. Для заказной печати: Используя программное обеспечение M-Print PRO или M-Print PRO Online (работает без установки), подготовьте и отправьте нам файл, содержащий ваши технические условия маркировки.

## Основные данные для заказа

|            |                            |  |
|------------|----------------------------|--|
| Тип        | DEK 5/5 MC NE VO WS        | Версия   |
| Заказ №    | <a href="#">1388530000</a> | Dekafix, Маркировка клеммы, 5 x 5 mm, Шаг в мм (P): 5.00 |
| GTIN (EAN) | 4050118188622              | Weidmueller, белый                                       |
| Кол.       | 1000 ST                    |  |

## Аксессуары

### Чистый



Dekafix (DEK) представляет собой универсальный маркировочный элемент для любых проводных и вставных разъемов, а также для электронных блоков. Данная система идеально подходит для коротких последовательностей чисел и охватывает широкий ряд готовых к применению напечатанных маркировочных элементов.

Планки для быстрой установки всего за одну рабочую операцию. Печать отличается хорошей разборчивостью, высокой контрастностью и предлагается в различных вариантах ширины.

- Широкий ассортимент готовых к применению маркировочных элементов.
- Планки для быстрой установки.
- Маркировочные элементы, подходящие для всех кабельных разъемов Weidmüller.
- Предлагаются в виде пустых карт MultiCard или карт со стандартной печатью. Для заказной печати: Используя программное обеспечение M-Print PRO или M-Print PRO Online (работает без установки), подготовьте и отправьте нам файл, содержащий ваши технические условия маркировки.

### Основные данные для заказа

|            |                            |  |
|------------|----------------------------|--|
| Тип        | DEK 5/5 MC NE VI           | Версия   |
| Заказ №    | <a href="#">1249860000</a> | Dekafix, Маркировка клеммы, 5 x 5 mm, Шаг в мм (P): 5.00 |
| GTIN (EAN) | 4050118042764              | Weidmueller, фиолетовый                                  |
| Кол.       | 1000 ST                    |  |
| Тип        | DEK 5/5 MC NE WS           | Версия   |
| Заказ №    | <a href="#">1609801044</a> | Dekafix, Маркировка клеммы, 5 x 5 mm, Шаг в мм (P): 5.00 |
| GTIN (EAN) | 4008190397111              | Weidmueller, белый                                       |
| Кол.       | 1000 ST                    |  |

## Аксессуары

### Специальная печать



Dekafix (DEK) представляет собой универсальный маркировочный элемент для любых проводных и вставных разъемов, а также для электронных блоков. Данная система идеально подходит для коротких последовательностей чисел и охватывает широкий ряд готовых к применению напечатанных маркировочных элементов.

Планки для быстрой установки всего за одну рабочую операцию. Печать отличается хорошей разборчивостью, высокой контрастностью и предлагается в различных вариантах ширины.

- Широкий ассортимент готовых к применению маркировочных элементов.
- Планки для быстрой установки.
- Маркировочные элементы, подходящие для всех кабельных разъемов Weidmüller.

Предлагаются в виде пустых карт MultiCard или карт со стандартной печатью. Для заказной печати: Используя программное обеспечение M-Print PRO или M-Print PRO Online (работает без установки), подготовьте и отправьте нам файл, содержащий ваши технические условия маркировки.

### Основные данные для заказа

|            |                            |  |  |
|------------|----------------------------|--|--|
| Тип        | DEK 5/5 MC SDR             | Версия   |  |
| Заказ №    | <a href="#">1609810000</a> | Dekafix, Маркировка клеммы, 5 x 5 mm, Шаг в мм (P): 5.00 |  |
| GTIN (EAN) | 4008190456597              | Weidmueller, по желанию клиента                          |  |
| Кол.       | 200 ST                     |  |  |

### Plus



Dekafix (DEK) представляет собой универсальный маркировочный элемент для любых проводных и вставных разъемов, а также для электронных блоков. Данная система идеально подходит для коротких последовательностей чисел и охватывает широкий ряд готовых к применению напечатанных маркировочных элементов.

Планки для быстрой установки всего за одну рабочую операцию. Печать отличается хорошей разборчивостью, высокой контрастностью и предлагается в различных вариантах ширины.

- Широкий ассортимент готовых к применению маркировочных элементов.
- Планки для быстрой установки.
- Маркировочные элементы, подходящие для всех кабельных разъемов Weidmüller.

Предлагаются в виде пустых карт MultiCard или карт со стандартной печатью. Для заказной печати: Используя программное обеспечение M-Print PRO или M-Print PRO Online (работает без установки), подготовьте и отправьте нам файл, содержащий ваши технические условия маркировки.

## Аксессуары

### Основные данные для заказа

|            |                            |  |
|------------|----------------------------|--|
| Тип        | DEK 5/5 PLUS MC NE GE      | Версия   |
| Заказ №    | <a href="#">1907520000</a> | Dekafix, Маркировка клеммы, 5 x 5 mm, Шаг в мм (P): 5.00 |
| GTIN (EAN) | 4032248532100              | Weidmueller, желтый                                      |
| Кол.       | 1000 ST                    |  |
| Тип        | DEK 5/5 PLUS MC NE WS      | Версия   |
| Заказ №    | <a href="#">1854490000</a> | Dekafix, Маркировка клеммы, 5 x 5 mm, Шаг в мм (P): 5.00 |
| GTIN (EAN) | 4032248393596              | Weidmueller, белый                                       |
| Кол.       | 1000 ST                    |  |

### Специальная печать



Dekafix (DEK) представляет собой универсальный маркировочный элемент для любых проводных и вставных разъемов, а также для электронных блоков. Данная система идеально подходит для коротких последовательностей чисел и охватывает широкий ряд готовых к применению напечатанных маркировочных элементов.

Планки для быстрой установки всего за одну рабочую операцию. Печать отличается хорошей разборчивостью, высокой контрастностью и предлагается в различных вариантах ширины.

- Широкий ассортимент готовых к применению маркировочных элементов.
- Планки для быстрой установки.
- Маркировочные элементы, подходящие для всех кабельных разъемов Weidmüller.
- Предлагаются в виде пустых карт MultiCard или карт со стандартной печатью. Для заказной печати: Используя программное обеспечение M-Print PRO или M-Print PRO Online (работает без установки), подготовьте и отправьте нам файл, содержащий ваши технические условия маркировки.

### Основные данные для заказа

|            |                            |  |
|------------|----------------------------|--|
| Тип        | DEK 5/5 PLUS MC SDR        | Версия   |
| Заказ №    | <a href="#">1854500000</a> | Dekafix, Маркировка клеммы, 5 x 5 mm, Шаг в мм (P): 5.00 |
| GTIN (EAN) | 4032248393602              | Weidmueller, по желанию клиента                          |
| Кол.       | 200 ST                     |  |

## Аксессуары

### Чистый



Dekafix (DEK) представляет собой универсальный маркировочный элемент для любых проводных и вставных разъемов, а также для электронных блоков. Данная система идеально подходит для коротких последовательностей чисел и охватывает широкий ряд готовых к применению напечатанных маркировочных элементов.

Планки для быстрой установки всего за одну рабочую операцию. Печать отличается хорошей разборчивостью, высокой контрастностью и предлагается в различных вариантах ширины.

- Широкий ассортимент готовых к применению маркировочных элементов.
- Планки для быстрой установки.
- Маркировочные элементы, подходящие для всех кабельных разъемов Weidmüller.
- Предлагаются в виде пустых карт MultiCard или карт со стандартной печатью. Для заказной печати: Используя программное обеспечение M-Print PRO или M-Print PRO Online (работает без установки), подготовьте и отправьте нам файл, содержащий ваши технические условия маркировки.

### Основные данные для заказа

|            |                            |  |
|------------|----------------------------|--|
| Тип        | DEK 5/5 S MC NE WS         | Версия   |
| Заказ №    | <a href="#">1341620000</a> | Dekafix, Маркировка клеммы, 5 x 5 mm, Шаг в мм (P): 5.00 |
| GTIN (EAN) | 4050118145793              | Weidmueller, белый                                       |
| Кол.       | 400 ST                     |  |

### Специальная печать



Dekafix (DEK) представляет собой универсальный маркировочный элемент для любых проводных и вставных разъемов, а также для электронных блоков. Данная система идеально подходит для коротких последовательностей чисел и охватывает широкий ряд готовых к применению напечатанных маркировочных элементов.

Планки для быстрой установки всего за одну рабочую операцию. Печать отличается хорошей разборчивостью, высокой контрастностью и предлагается в различных вариантах ширины.

- Широкий ассортимент готовых к применению маркировочных элементов.
- Планки для быстрой установки.
- Маркировочные элементы, подходящие для всех кабельных разъемов Weidmüller.
- Предлагаются в виде пустых карт MultiCard или карт со стандартной печатью. Для заказной печати: Используя программное обеспечение M-Print PRO или M-Print PRO Online (работает без установки), подготовьте и отправьте нам файл, содержащий ваши технические условия маркировки.

## A2C 35 3FT

**Weidmüller Interface GmbH & Co. KG**

Klingenbergstraße 26  
D-32758 Detmold  
Germany

www.weidmueller.com

## Аксессуары

### Основные данные для заказа

|            |                            |  |
|------------|----------------------------|--|
| Тип        | DEK 5/5 S MC SDR           | Версия   |
| Заказ №    | <a href="#">1341590000</a> | Dekafix, Маркировка клеммы, 5 x 5 mm, Шаг в мм (P): 5.00 |
| GTIN (EAN) | 4050118146042              | Weidmueller, по желанию клиента                          |
| Кол.       | 80 ST                      |  |

### Чистый



Dekafix (DEK) представляет собой универсальный маркировочный элемент для любых проводных и вставных разъемов, а также для электронных блоков. Данная система идеально подходит для коротких последовательностей чисел и охватывает широкий ряд готовых к применению напечатанных маркировочных элементов.

Планки для быстрой установки всего за одну рабочую операцию. Печать отличается хорошей разборчивостью, высокой контрастностью и предлагается в различных вариантах ширины.

- Широкий ассортимент готовых к применению маркировочных элементов.
- Планки для быстрой установки.
- Маркировочные элементы, подходящие для всех кабельных разъемов Weidmüller.
- Предлагаются в виде пустых карт MultiCard или карт со стандартной печатью. Для заказной печати: Используя программное обеспечение M-Print PRO или M-Print PRO Online (работает без установки), подготовьте и отправьте нам файл, содержащий ваши технические условия маркировки.

### Основные данные для заказа

|            |                            |  |
|------------|----------------------------|--|
| Тип        | DEK 5/6 MC NE BL           | Версия   |
| Заказ №    | <a href="#">1238290000</a> | Dekafix, Маркировка клеммы, 5 x 6 mm, Шаг в мм (P): 6.00 |
| GTIN (EAN) | 4050118267327              | Weidmueller, синий                                       |
| Кол.       | 1000 ST                    |  |
| Тип        | DEK 5/6 MC NE BR           | Версия   |
| Заказ №    | <a href="#">1454900000</a> | Dekafix, Маркировка клеммы, 5 x 6 mm, Шаг в мм (P): 6.00 |
| GTIN (EAN) | 4050118323313              | Weidmueller, коричневый                                  |
| Кол.       | 1000 ST                    |  |
| Тип        | DEK 5/6 MC NE GE           | Версия   |
| Заказ №    | <a href="#">1238280000</a> | Dekafix, Маркировка клеммы, 5 x 6 mm, Шаг в мм (P): 6.00 |
| GTIN (EAN) | 4050118038750              | Weidmueller, желтый                                      |
| Кол.       | 1000 ST                    |  |
| Тип        | DEK 5/6 MC NE GN           | Версия   |
| Заказ №    | <a href="#">1238310000</a> | Dekafix, Маркировка клеммы, 5 x 6 mm, Шаг в мм (P): 6.00 |
| GTIN (EAN) | 4050118271812              | Weidmueller, зеленый                                     |
| Кол.       | 1000 ST                    |  |
| Тип        | DEK 5/6 MC NE GR           | Версия   |
| Заказ №    | <a href="#">1238330000</a> | Dekafix, Маркировка клеммы, 5 x 6 mm, Шаг в мм (P): 6.00 |
| GTIN (EAN) | 4050118323306              | Weidmueller, серый                                       |
| Кол.       | 1000 ST                    |  |

## A2C 35 3FT

**Weidmüller Interface GmbH & Co. KG**

Klingenbergstraße 26

D-32758 Detmold

Germany

[www.weidmueller.com](http://www.weidmueller.com)

## Аксессуары

|            |                            |  |
|------------|----------------------------|--|
| Тип        | DEK 5/6 MC NE OR           | Версия   |
| Заказ №    | <a href="#">1912090000</a> | Dekafix, Маркировка клеммы, 5 x 6 мм, Шаг в мм (P): 6.00 |
| GTIN (EAN) | 4032248540525              | Weidmueller, оранжевый                                   |
| Кол.       | 1000 ST                    |  |
| Тип        | DEK 5/6 MC NE WS           | Версия   |
| Заказ №    | <a href="#">1609820000</a> | Dekafix, Маркировка клеммы, 5 x 6 мм, Шаг в мм (P): 6.00 |
| GTIN (EAN) | 4008190203436              | Weidmueller, белый                                       |
| Кол.       | 1000 ST                    |  |

## Специальная печать



Dekafix (DEK) представляет собой универсальный маркировочный элемент для любых проводных и вставных разъемов, а также для электронных блоков. Данная система идеально подходит для коротких последовательностей чисел и охватывает широкий ряд готовых к применению напечатанных маркировочных элементов.

Планки для быстрой установки всего за одну рабочую операцию. Печать отличается хорошей разборчивостью, высокой контрастностью и предлагается в различных вариантах ширины.

- Широкий ассортимент готовых к применению маркировочных элементов.
- Планки для быстрой установки.
- Маркировочные элементы, подходящие для всех кабельных разъемов Weidmüller.

• Предлагаются в виде пустых карт MultiCard или карт со стандартной печатью. Для заказной печати: Используя программное обеспечение M-Print PRO или M-Print PRO Online (работает без установки), подготовьте и отправьте нам файл, содержащий ваши технические условия маркировки.

## Основные данные для заказа

|            |                            |  |
|------------|----------------------------|--|
| Тип        | DEK 5/6 MC SDR             | Версия   |
| Заказ №    | <a href="#">1609830000</a> | Dekafix, Маркировка клеммы, 5 x 6 мм, Шаг в мм (P): 6.00 |
| GTIN (EAN) | 4008190456603              | Weidmueller, по желанию клиента                          |
| Кол.       | 200 ST                     |  |

## Аксессуары

### Plus



Dekafix (DEK) представляет собой универсальный маркировочный элемент для любых проводных и вставных разъемов, а также для электронных блоков. Данная система идеально подходит для коротких последовательностей чисел и охватывает широкий ряд готовых к применению напечатанных маркировочных элементов.

Планки для быстрой установки всего за одну рабочую операцию. Печать отличается хорошей разборчивостью, высокой контрастностью и предлагается в различных вариантах ширины.

- Широкий ассортимент готовых к применению маркировочных элементов.
- Планки для быстрой установки.
- Маркировочные элементы, подходящие для всех кабельных разъемов Weidmüller.
- Предлагаются в виде пустых карт MultiCard или карт со стандартной печатью. Для заказной печати: Используя программное обеспечение M-Print PRO или M-Print PRO Online (работает без установки), подготовьте и отправьте нам файл, содержащий ваши технические условия маркировки.

### Основные данные для заказа

|            |                            |  |
|------------|----------------------------|--|
| Тип        | DEK 5/6 PLUS MC NE WS      | Версия   |
| Заказ №    | <a href="#">1011320000</a> | Dekafix, Маркировка клеммы, 5 x 6 mm, Шаг в мм (P): 6.00 |
| GTIN (EAN) | 4032248717644              | Weidmueller, белый                                       |
| Кол.       | 1000 ST                    |  |

### Специальная печать



Dekafix (DEK) представляет собой универсальный маркировочный элемент для любых проводных и вставных разъемов, а также для электронных блоков. Данная система идеально подходит для коротких последовательностей чисел и охватывает широкий ряд готовых к применению напечатанных маркировочных элементов.

Планки для быстрой установки всего за одну рабочую операцию. Печать отличается хорошей разборчивостью, высокой контрастностью и предлагается в различных вариантах ширины.

- Широкий ассортимент готовых к применению маркировочных элементов.
- Планки для быстрой установки.
- Маркировочные элементы, подходящие для всех кабельных разъемов Weidmüller.
- Предлагаются в виде пустых карт MultiCard или карт со стандартной печатью. Для заказной печати: Используя программное обеспечение M-Print PRO или M-Print PRO Online (работает без установки), подготовьте и отправьте нам файл, содержащий ваши технические условия маркировки.

## A2C 35 3FT

**Weidmüller Interface GmbH & Co. KG**

Klingenbergstraße 26  
D-32758 Detmold  
Germany

[www.weidmueller.com](http://www.weidmueller.com)

## Аксессуары

### Основные данные для заказа

|            |                            |  |
|------------|----------------------------|--|
| Тип        | DEK 5/6 PLUS MC SDR        | Версия   |
| Заказ №    | <a href="#">1038650000</a> | Dekafix, Маркировка клеммы, 5 x 6 mm, Шаг в мм (P): 6.00 |
| GTIN (EAN) | 4032248767908              | Weidmueller, по желанию клиента                          |
| Кол.       | 200 ST                     |  |

### Чистый



Dekafix (DEK) представляет собой универсальный маркировочный элемент для любых проводных и вставных разъемов, а также для электронных блоков. Данная система идеально подходит для коротких последовательностей чисел и охватывает широкий ряд готовых к применению напечатанных маркировочных элементов.

Планки для быстрой установки всего за одну рабочую операцию. Печать отличается хорошей разборчивостью, высокой контрастностью и предлагается в различных вариантах ширины.

- Широкий ассортимент готовых к применению маркировочных элементов.
- Планки для быстрой установки.
- Маркировочные элементы, подходящие для всех кабельных разъемов Weidmüller.
- Предлагаются в виде пустых карт MultiCard или карт со стандартной печатью. Для заказной печати: Используя программное обеспечение M-Print PRO или M-Print PRO Online (работает без установки), подготовьте и отправьте нам файл, содержащий ваши технические условия маркировки.

### Основные данные для заказа

|            |                            |  |
|------------|----------------------------|--|
| Тип        | DEK 5/6.5 MC NE WS         | Версия   |
| Заказ №    | <a href="#">1609840000</a> | Dekafix, Маркировка клеммы, 5 x 6.5 mm, Шаг в мм (P): 6.50 |
| GTIN (EAN) | 4008190203429              | Weidmueller, белый   |
| Кол.       | 900 ST                     |  |

## Аксессуары

### Специальная печать



Dekafix (DEK) представляет собой универсальный маркировочный элемент для любых проводных и вставных разъемов, а также для электронных блоков. Данная система идеально подходит для коротких последовательностей чисел и охватывает широкий ряд готовых к применению напечатанных маркировочных элементов.

Планки для быстрой установки всего за одну рабочую операцию. Печать отличается хорошей разборчивостью, высокой контрастностью и предлагается в различных вариантах ширины.

- Широкий ассортимент готовых к применению маркировочных элементов.
- Планки для быстрой установки.
- Маркировочные элементы, подходящие для всех кабельных разъемов Weidmüller.

Предлагаются в виде пустых карт MultiCard или карт со стандартной печатью. Для заказной печати: Используя программное обеспечение M-Print PRO или M-Print PRO Online (работает без установки), подготовьте и отправьте нам файл, содержащий ваши технические условия маркировки.

### Основные данные для заказа

|            |                            |  |
|------------|----------------------------|--|
| Тип        | DEK 5/6.5 MC SDR           | Версия   |
| Заказ №    | <a href="#">1609850000</a> | Dekafix, Маркировка клеммы, 5 x 6.5 mm, Шаг в мм (P): 6.50 |
| GTIN (EAN) | 4008190456610              | Weidmueller, по желанию клиента                            |
| Кол.       | 180 ST                     |  |

### Plus



Dekafix (DEK) представляет собой универсальный маркировочный элемент для любых проводных и вставных разъемов, а также для электронных блоков. Данная система идеально подходит для коротких последовательностей чисел и охватывает широкий ряд готовых к применению напечатанных маркировочных элементов.

Планки для быстрой установки всего за одну рабочую операцию. Печать отличается хорошей разборчивостью, высокой контрастностью и предлагается в различных вариантах ширины.

- Широкий ассортимент готовых к применению маркировочных элементов.
- Планки для быстрой установки.
- Маркировочные элементы, подходящие для всех кабельных разъемов Weidmüller.

Предлагаются в виде пустых карт MultiCard или карт со стандартной печатью. Для заказной печати: Используя программное обеспечение M-Print PRO или M-Print PRO Online (работает без установки), подготовьте и отправьте нам файл, содержащий ваши технические условия маркировки.

## A2C 35 3FT

**Weidmüller Interface GmbH & Co. KG**

Klingenbergstraße 26

D-32758 Detmold

Germany

www.weidmueller.com

## Аксессуары

### Основные данные для заказа

|            |                            |  |
|------------|----------------------------|--|
| Тип        | DEK 5/6.5 PLUS MC NE GE    | Версия   |
| Заказ №    | <a href="#">1364020000</a> | Dekafix, Маркировка клеммы, 5 x 6.5 mm, Шаг в мм (P): 6.50 |
| GTIN (EAN) | 4050118166057              | Weidmueller, желтый  |
| Кол.       | 900 ST                     |  |
| Тип        | DEK 5/6.5 PLUS MC NE WS    | Версия   |
| Заказ №    | <a href="#">1046340000</a> | Dekafix, Маркировка клеммы, 5 x 6.5 mm, Шаг в мм (P): 6.50 |
| GTIN (EAN) | 4032248782048              | Weidmueller, белый   |
| Кол.       | 900 ST                     |  |

### Специальная печать



Dekafix (DEK) представляет собой универсальный маркировочный элемент для любых проводных и вставных разъемов, а также для электронных блоков. Данная система идеально подходит для коротких последовательностей чисел и охватывает широкий ряд готовых к применению напечатанных маркировочных элементов.

Планки для быстрой установки всего за одну рабочую операцию. Печать отличается хорошей разборчивостью, высокой контрастностью и предлагается в различных вариантах ширины.

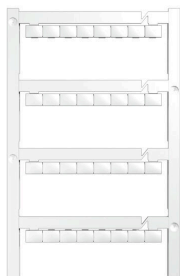
- Широкий ассортимент готовых к применению маркировочных элементов.
- Планки для быстрой установки.
- Маркировочные элементы, подходящие для всех кабельных разъемов Weidmüller.
- Предлагаются в виде пустых карт MultiCard или карт со стандартной печатью. Для заказной печати: Используя программное обеспечение M-Print PRO или M-Print PRO Online (работает без установки), подготовьте и отправьте нам файл, содержащий ваши технические условия маркировки.

### Основные данные для заказа

|            |                            |  |
|------------|----------------------------|--|
| Тип        | DEK 5/6.5 PLUS MC SDR      | Версия   |
| Заказ №    | <a href="#">1046360000</a> | Dekafix, Маркировка клеммы, 5 x 6.5 mm, Шаг в мм (P): 6.50 |
| GTIN (EAN) | 4032248782062              | Weidmueller, по желанию клиента                            |
| Кол.       | 180 ST                     |  |

## Аксессуары

### Чистый



Dekafix (DEK) представляет собой универсальный маркировочный элемент для любых проводных и вставных разъемов, а также для электронных блоков. Данная система идеально подходит для коротких последовательностей чисел и охватывает широкий ряд готовых к применению напечатанных маркировочных элементов.

Планки для быстрой установки всего за одну рабочую операцию. Печать отличается хорошей разборчивостью, высокой контрастностью и предлагается в различных вариантах ширины.

- Широкий ассортимент готовых к применению маркировочных элементов.
- Планки для быстрой установки.
- Маркировочные элементы, подходящие для всех кабельных разъемов Weidmüller.
- Предлагаются в виде пустых карт MultiCard или карт со стандартной печатью. Для заказной печати: Используя программное обеспечение M-Print PRO или M-Print PRO Online (работает без установки), подготовьте и отправьте нам файл, содержащий ваши технические условия маркировки.

### Основные данные для заказа

|            |                            |  |
|------------|----------------------------|--|
| Тип        | DEK 5/7.5 MC NE WS         | Версия   |
| Заказ №    | <a href="#">1720620000</a> | Dekafix, Маркировка клеммы, 5 x 7.5 mm, Шаг в мм (P): 7.50 |
| GTIN (EAN) | 4008190362300              | Weidmueller, белый   |
| Кол.       | 320 ST                     |  |

### Специальная печать



Dekafix (DEK) представляет собой универсальный маркировочный элемент для любых проводных и вставных разъемов, а также для электронных блоков. Данная система идеально подходит для коротких последовательностей чисел и охватывает широкий ряд готовых к применению напечатанных маркировочных элементов.

Планки для быстрой установки всего за одну рабочую операцию. Печать отличается хорошей разборчивостью, высокой контрастностью и предлагается в различных вариантах ширины.

- Широкий ассортимент готовых к применению маркировочных элементов.
- Планки для быстрой установки.
- Маркировочные элементы, подходящие для всех кабельных разъемов Weidmüller.
- Предлагаются в виде пустых карт MultiCard или карт со стандартной печатью. Для заказной печати: Используя программное обеспечение M-Print PRO или M-Print PRO Online (работает без установки), подготовьте и отправьте нам файл, содержащий ваши технические условия маркировки.

## A2C 35 3FT

**Weidmüller Interface GmbH & Co. KG**

Klingenbergstraße 26  
D-32758 Detmold  
Germany

[www.weidmueller.com](http://www.weidmueller.com)

## Аксессуары

### Основные данные для заказа

|            |                            |  |
|------------|----------------------------|--|
| Тип        | DEK 5/7.5 MC SDR           | Версия   |
| Заказ №    | <a href="#">1770490000</a> | Dekafix, Маркировка клеммы, 5 x 7.5 mm, Шаг в мм (P): 7.50 |
| GTIN (EAN) | 4032248119738              | Weidmueller, по желанию клиента                            |
| Кол.       | 64 ST                      |  |

### Чистый



Dekafix (DEK) представляет собой универсальный маркировочный элемент для любых проводных и вставных разъемов, а также для электронных блоков. Данная система идеально подходит для коротких последовательностей чисел и охватывает широкий ряд готовых к применению напечатанных маркировочных элементов.

Планки для быстрой установки всего за одну рабочую операцию. Печать отличается хорошей разборчивостью, высокой контрастностью и предлагается в различных вариантах ширины.

- Широкий ассортимент готовых к применению маркировочных элементов.
- Планки для быстрой установки.
- Маркировочные элементы, подходящие для всех кабельных разъемов Weidmüller.
- Предлагаются в виде пустых карт MultiCard или карт со стандартной печатью. Для заказной печати: Используя программное обеспечение M-Print PRO или M-Print PRO Online (работает без установки), подготовьте и отправьте нам файл, содержащий ваши технические условия маркировки.

### Основные данные для заказа

|            |                            |  |
|------------|----------------------------|--|
| Тип        | DEK 5/8 MC NE WS           | Версия   |
| Заказ №    | <a href="#">1856740000</a> | Dekafix, Маркировка клеммы, 5 x 8 mm, Шаг в мм (P): 8.00 |
| GTIN (EAN) | 4032248400850              | Weidmueller, белый                                       |
| Кол.       | 800 ST                     |  |

## Аксессуары

### Специальная печать



Dekafix (DEK) представляет собой универсальный маркировочный элемент для любых проводных и вставных разъемов, а также для электронных блоков. Данная система идеально подходит для коротких последовательностей чисел и охватывает широкий ряд готовых к применению напечатанных маркировочных элементов.

Планки для быстрой установки всего за одну рабочую операцию. Печать отличается хорошей разборчивостью, высокой контрастностью и предлагается в различных вариантах ширины.

- Широкий ассортимент готовых к применению маркировочных элементов.
- Планки для быстрой установки.
- Маркировочные элементы, подходящие для всех кабельных разъемов Weidmüller.

Предлагаются в виде пустых карт MultiCard или карт со стандартной печатью. Для заказной печати: Используя программное обеспечение M-Print PRO или M-Print PRO Online (работает без установки), подготовьте и отправьте нам файл, содержащий ваши технические условия маркировки.

### Основные данные для заказа

|            |                            |  |  |
|------------|----------------------------|--|--|
| Тип        | DEK 5/8 MC SDR             | Версия   |  |
| Заказ №    | <a href="#">1856750000</a> | Dekafix, Маркировка клеммы, 5 x 8 mm, Шаг в мм (P): 8.00 |  |
| GTIN (EAN) | 4032248400867              | Weidmueller, по желанию клиента                          |  |
| Кол.       | 160 ST                     |  |  |

### Plus



Dekafix (DEK) представляет собой универсальный маркировочный элемент для любых проводных и вставных разъемов, а также для электронных блоков. Данная система идеально подходит для коротких последовательностей чисел и охватывает широкий ряд готовых к применению напечатанных маркировочных элементов.

Планки для быстрой установки всего за одну рабочую операцию. Печать отличается хорошей разборчивостью, высокой контрастностью и предлагается в различных вариантах ширины.

- Широкий ассортимент готовых к применению маркировочных элементов.
- Планки для быстрой установки.
- Маркировочные элементы, подходящие для всех кабельных разъемов Weidmüller.

Предлагаются в виде пустых карт MultiCard или карт со стандартной печатью. Для заказной печати: Используя программное обеспечение M-Print PRO или M-Print PRO Online (работает без установки), подготовьте и отправьте нам файл, содержащий ваши технические условия маркировки.

## A2C 35 3FT

**Weidmüller Interface GmbH & Co. KG**

Klingenbergstraße 26  
D-32758 Detmold  
Germany

[www.weidmueller.com](http://www.weidmueller.com)

## Аксессуары

### Основные данные для заказа

|            |                            |  |
|------------|----------------------------|--|
| Тип        | DEK 5/8 PLUS MC NE WS      | Версия   |
| Заказ №    | <a href="#">1046350000</a> | Dekafix, Маркировка клеммы, 5 x 8 mm, Шаг в мм (P): 8.00 |
| GTIN (EAN) | 4032248782055              | Weidmueller, белый                                       |
| Кол.       | 800 ST                     |  |

### Специальная печать



Dekafix (DEK) представляет собой универсальный маркировочный элемент для любых проводных и вставных разъемов, а также для электронных блоков. Данная система идеально подходит для коротких последовательностей чисел и охватывает широкий ряд готовых к применению напечатанных маркировочных элементов.

Планки для быстрой установки всего за одну рабочую операцию. Печать отличается хорошей разборчивостью, высокой контрастностью и предлагается в различных вариантах ширины.

- Широкий ассортимент готовых к применению маркировочных элементов.
- Планки для быстрой установки.
- Маркировочные элементы, подходящие для всех кабельных разъемов Weidmüller.

Предлагаются в виде пустых карт MultiCard или карт со стандартной печатью. Для заказной печати: Используя программное обеспечение M-Print PRO или M-Print PRO Online (работает без установки), подготовьте и отправьте нам файл, содержащий ваши технические условия маркировки.

### Основные данные для заказа

|            |                            |  |
|------------|----------------------------|--|
| Тип        | DEK 5/8 PLUS MC SDR        | Версия   |
| Заказ №    | <a href="#">1046370000</a> | Dekafix, Маркировка клеммы, 5 x 8 mm, Шаг в мм (P): 8.00 |
| GTIN (EAN) | 4032248782079              | Weidmueller, по желанию клиента                          |
| Кол.       | 160 ST                     |  |

## A2C 35 3FT

**Weidmüller Interface GmbH & Co. KG**

Klingenbergstraße 26

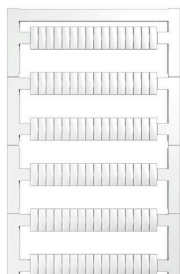
D-32758 Detmold

Germany

www.weidmueller.com

## Аксессуары

### Blank



Маркировочные элементы WS идеально подходят для разъемов серии W. Благодаря совместимости систем шильдики WS также могут использоваться с сериями I и Z. Большая поверхности маркировки позволяет размещать не только длинные строки символов, но и многострочный текст.

Маркировочные элементы WS идеально подходят для шильдиков с длинными индивидуальными строками символов. Благодаря проверенному формату MultiCard печать можно выполнять с помощью принтера PrintJet CONNECT или плоттера.

- Возможность установки в планках или по отдельности.
- Маркировочные элементы проверенного формата MultiCard. Для заказной печати: Используя программное обеспечение M-Print PRO или M-Print PRO Online (работает без установки), подготовьте и отправьте нам файл, содержащий ваши технические условия маркировки.

### Основные данные для заказа

|            |                            |  |
|------------|----------------------------|--|
| Тип        | WS 10/3.5 PLUS MC NE WS    | Версия   |
| Заказ №    | <a href="#">2003760000</a> | WS, Маркировка клеммы, 10 x 3.5 mm, Шаг в мм (P): 3.50 |
| GTIN (EAN) | 4050118424454              | Weidmueller, белый                                     |
| Кол.       | 960 ST                     |  |

### Специальный знак



Маркировочные элементы WS идеально подходят для разъемов серии W. Благодаря совместимости систем шильдики WS также могут использоваться с сериями I и Z. Большая поверхности маркировки позволяет размещать не только длинные строки символов, но и многострочный текст.

Маркировочные элементы WS идеально подходят для шильдиков с длинными индивидуальными строками символов. Благодаря проверенному формату MultiCard печать можно выполнять с помощью принтера PrintJet CONNECT или плоттера.

- Возможность установки в планках или по отдельности.
- Маркировочные элементы проверенного формата MultiCard. Для заказной печати: Используя программное обеспечение M-Print PRO или M-Print PRO Online (работает без установки), подготовьте и отправьте нам файл, содержащий ваши технические условия маркировки.

### Основные данные для заказа

|            |                            |  |
|------------|----------------------------|--|
| Тип        | WS 10/3.5 PLUS MC SDR      | Версия   |
| Заказ №    | <a href="#">2007760000</a> | WS, Маркировка клеммы, 10 x 3.5 mm, Шаг в мм (P): 3.50 |
| GTIN (EAN) | 4050118393262              | Weidmueller, по желанию клиента                        |
| Кол.       | 192 ST                     |  |

## A2C 35 3FT

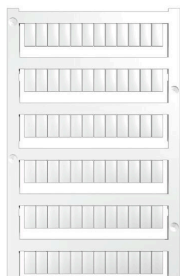
**Weidmüller Interface GmbH & Co. KG**

Klingenbergstraße 26  
D-32758 Detmold  
Germany

www.weidmueller.com

## Аксессуары

### Чистый



Маркировочные элементы WS идеально подходят для разъемов серии W. Благодаря совместимости систем шильдики WS также могут использоваться с сериями I и Z. Большая поверхности маркировки позволяет размещать не только длинные строки символов, но и многострочный текст.

Маркировочные элементы WS идеально подходят для шильдиков с длинными индивидуальными строками символов. Благодаря проверенному формату MultiCard печать можно выполнять с помощью принтера PrintJet CONNECT или плоттера.

- Возможность установки в планках или по отдельности.
- Маркировочные элементы проверенного формата MultiCard. Для заказной печати: Используя программное обеспечение M-Print PRO или M-Print PRO Online (работает без установки), подготовьте и отправьте нам файл, содержащий ваши технические условия маркировки.

### Основные данные для заказа

|            |                            |  |
|------------|----------------------------|--|
| Тип        | WS 10/5 M MC NE WS         | Версия   |
| Заказ №    | <a href="#">1792000000</a> | WS, Маркировка клеммы, 10 x 5 мм, Шаг в мм (P): 5.00 |
| GTIN (EAN) | 4032248223862              | Weidmueller, Allen-Bradley, белый                    |
| Кол.       | 720 ST                     |  |
| Тип        | WS 10/5 M PLUS MC NE WS    | Версия   |
| Заказ №    | <a href="#">2003770000</a> | WS, Маркировка клеммы, 10 x 5 мм, Шаг в мм (P): 5.00 |
| GTIN (EAN) | 4050118424447              | Weidmueller, Allen-Bradley, белый                    |
| Кол.       | 600 ST                     |  |

### Специальная печать



Маркировочные элементы WS идеально подходят для разъемов серии W. Благодаря совместимости систем шильдики WS также могут использоваться с сериями I и Z. Большая поверхности маркировки позволяет размещать не только длинные строки символов, но и многострочный текст.

Маркировочные элементы WS идеально подходят для шильдиков с длинными индивидуальными строками символов. Благодаря проверенному формату MultiCard печать можно выполнять с помощью принтера PrintJet CONNECT или плоттера.

- Возможность установки в планках или по отдельности.
- Маркировочные элементы проверенного формата MultiCard. Для заказной печати: Используя программное обеспечение M-Print PRO или M-Print PRO Online (работает без установки), подготовьте и отправьте нам файл, содержащий ваши технические условия маркировки.

## A2C 35 3FT

**Weidmüller Interface GmbH & Co. KG**

Klingenbergstraße 26

D-32758 Detmold

Germany

www.weidmueller.com

## Аксессуары

### Основные данные для заказа

|            |                            |  |
|------------|----------------------------|--|
| Тип        | WS 10/5 M PLUS MC SDR      | Версия   |
| Заказ №    | <a href="#">2007770000</a> | WS, Маркировка клеммы, 10 x 5 мм, Шаг в мм (P): 5.00 |
| GTIN (EAN) | 4050118393279              | Weidmueller, Allen-Bradley, по желанию клиента       |
| Кол.       | 120 ST                     |  |
| Тип        | WS 10/5 MC M SDR           | Версия   |
| Заказ №    | <a href="#">1792010000</a> | WS, Маркировка клеммы, 10 x 5 мм, Шаг в мм (P): 5.00 |
| GTIN (EAN) | 4032248223879              | Weidmueller, Allen-Bradley, по желанию клиента       |
| Кол.       | 144 ST                     |  |

### Чистый



Маркировочные элементы WS идеально подходят для разъемов серии W. Благодаря совместимости систем шильдики WS также могут использоваться с сериями I и Z. Большая поверхности маркировки позволяет размещать не только длинные строки символов, но и многострочный текст.

Маркировочные элементы WS идеально подходят для шильдиков с длинными индивидуальными строками символов. Благодаря проверенному формату MultiCard печать можно выполнять с помощью принтера PrintJet CONNECT или плоттера.

- Возможность установки в планках или по отдельности.
- Маркировочные элементы проверенного формата MultiCard. Для заказной печати: Используя программное обеспечение M-Print PRO или M-Print PRO Online (работает без установки), подготовьте и отправьте нам файл, содержащий ваши технические условия маркировки.

### Основные данные для заказа

|            |                            |  |
|------------|----------------------------|--|
| Тип        | WS 10/5 MC NE BL           | Версия   |
| Заказ №    | <a href="#">1773531693</a> | WS, Маркировка клеммы, 10 x 5 мм, Шаг в мм (P): 5.00 |
| GTIN (EAN) | 4032248141814              | Weidmueller, Allen-Bradley, синий                    |
| Кол.       | 720 ST                     |  |
| Тип        | WS 10/5 MC NE GE           | Версия   |
| Заказ №    | <a href="#">1773531687</a> | WS, Маркировка клеммы, 10 x 5 мм, Шаг в мм (P): 5.00 |
| GTIN (EAN) | 4032248141753              | Weidmueller, Allen-Bradley, желтый                   |
| Кол.       | 720 ST                     |  |
| Тип        | WS 10/5 MC NE RT           | Версия   |
| Заказ №    | <a href="#">1773531686</a> | WS, Маркировка клеммы, 10 x 5 мм, Шаг в мм (P): 5.00 |
| GTIN (EAN) | 4032248141746              | Weidmueller, Allen-Bradley, красный                  |
| Кол.       | 720 ST                     |  |
| Тип        | WS 10/5 MC NE WS           | Версия   |
| Заказ №    | <a href="#">1635000000</a> | WS, Маркировка клеммы, 10 x 5 мм, Шаг в мм (P): 5.00 |
| GTIN (EAN) | 4008190261948              | Weidmueller, Allen-Bradley, белый                    |
| Кол.       | 720 ST                     |  |

## A2C 35 3FT

**Weidmüller Interface GmbH & Co. KG**

Klingenbergstraße 26

D-32758 Detmold

Germany

www.weidmueller.com

## Аксессуары

### Специальная печать



Маркировочные элементы WS идеально подходят для разъемов серии W. Благодаря совместимости систем шильдики WS также могут использоваться с сериями I и Z. Большая поверхность маркировки позволяет размещать не только длинные строки символов, но и многострочный текст.

Маркировочные элементы WS идеально подходят для шильдиков с длинными индивидуальными строками символов. Благодаря проверенному формату MultiCard печать можно выполнять с помощью принтера PrintJet CONNECT или плоттера.

- Возможность установки в планках или по отдельности.
- Маркировочные элементы проверенного формата MultiCard. Для заказной печати: Используя программное обеспечение M-Print PRO или M-Print PRO Online (работает без установки), подготовьте и отправьте нам файл, содержащий ваши технические условия маркировки.

### Основные данные для заказа

|            |                            |  |  |
|------------|----------------------------|--|--|
| Тип        | WS 10/5 MC SDR             | Версия   |  |
| Заказ №    | <a href="#">1635010000</a> | WS, Маркировка клеммы, 10 x 5 мм, Шаг в мм (P): 5.00 |  |
| GTIN (EAN) | 4008190456634              | Weidmueller, Allen-Bradley, по желанию клиента       |  |
| Кол.       | 144 ST                     |  |  |

### Чистый



Маркировочные элементы WS идеально подходят для разъемов серии W. Благодаря совместимости систем шильдики WS также могут использоваться с сериями I и Z. Большая поверхность маркировки позволяет размещать не только длинные строки символов, но и многострочный текст.

Маркировочные элементы WS идеально подходят для шильдиков с длинными индивидуальными строками символов. Благодаря проверенному формату MultiCard печать можно выполнять с помощью принтера PrintJet CONNECT или плоттера.

- Возможность установки в планках или по отдельности.
- Маркировочные элементы проверенного формата MultiCard. Для заказной печати: Используя программное обеспечение M-Print PRO или M-Print PRO Online (работает без установки), подготовьте и отправьте нам файл, содержащий ваши технические условия маркировки.

### Основные данные для заказа

|            |                            |  |  |
|------------|----------------------------|--|--|
| Тип        | WS 10/5 PLUS MC NE WS      | Версия   |  |
| Заказ №    | <a href="#">1046380000</a> | WS, Маркировка клеммы, 10 x 5 мм, Шаг в мм (P): 5.00 |  |
| GTIN (EAN) | 4032248782086              | Weidmueller, Allen-Bradley, белый                    |  |
| Кол.       | 600 ST                     |  |  |

## A2C 35 3FT

**Weidmüller Interface GmbH & Co. KG**  
 Klingenbergstraße 26  
 D-32758 Detmold  
 Germany

www.weidmueller.com

## Аксессуары

### Специальная печать



Маркировочные элементы WS идеально подходят для разъемов серии W. Благодаря совместимости систем шильдики WS также могут использоваться с сериями I и Z. Большая поверхности маркировки позволяет размещать не только длинные строки символов, но и многострочный текст.

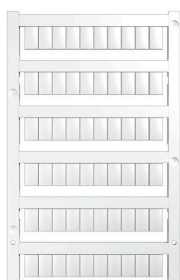
Маркировочные элементы WS идеально подходят для шильдиков с длинными индивидуальными строками символов. Благодаря проверенному формату MultiCard печать можно выполнять с помощью принтера PrintJet CONNECT или плоттера.

- Возможность установки в планках или по отдельности.
- Маркировочные элементы проверенного формата MultiCard. Для заказной печати: Используя программное обеспечение M-Print PRO или M-Print PRO Online (работает без установки), подготовьте и отправьте нам файл, содержащий ваши технические условия маркировки.

### Основные данные для заказа

|            |                            |  |  |
|------------|----------------------------|--|--|
| Тип        | WS 10/5 PLUS MC SDR        | Версия   |  |
| Заказ №    | <a href="#">1046320000</a> | WS, Маркировка клеммы, 10 x 5 мм, Шаг в мм (P): 5.00 |  |
| GTIN (EAN) | 4032248782024              | Weidmueller, Allen-Bradley, по желанию клиента       |  |
| Кол.       | 120 ST                     |  |  |

### Чистый



Маркировочные элементы WS идеально подходят для разъемов серии W. Благодаря совместимости систем шильдики WS также могут использоваться с сериями I и Z. Большая поверхности маркировки позволяет размещать не только длинные строки символов, но и многострочный текст.

Маркировочные элементы WS идеально подходят для шильдиков с длинными индивидуальными строками символов. Благодаря проверенному формату MultiCard печать можно выполнять с помощью принтера PrintJet CONNECT или плоттера.

- Возможность установки в планках или по отдельности.
- Маркировочные элементы проверенного формата MultiCard. Для заказной печати: Используя программное обеспечение M-Print PRO или M-Print PRO Online (работает без установки), подготовьте и отправьте нам файл, содержащий ваши технические условия маркировки.

### Основные данные для заказа

|            |                            |  |  |
|------------|----------------------------|--|--|
| Тип        | WS 10/6 M MC NE WS         | Версия   |  |
| Заказ №    | <a href="#">1818400000</a> | WS, Маркировка клеммы, 10 x 6 мм, Шаг в мм (P): 6.00 |  |
| GTIN (EAN) | 4032248310876              | Weidmueller, Allen-Bradley, белый                    |  |
| Кол.       | 600 ST                     |  |  |

## A2C 35 3FT

**Weidmüller Interface GmbH & Co. KG**

Klingenbergstraße 26  
D-32758 Detmold  
Germany

www.weidmueller.com

## Аксессуары

|            |                            |  |  |
|------------|----------------------------|--|--|
| Тип        | WS 10/6 M PLUS MC NE WS    | Версия   |  |
| Заказ №    | <a href="#">2003780000</a> | WS, Маркировка клеммы, 10 x 6 мм, Шаг в мм (P): 6.00 |  |
| GTIN (EAN) | 4050118424461              | Weidmueller, Allen-Bradley, белый                    |  |
| Кол.       | 600 ST                     |  |  |

## Специальная печать



Маркировочные элементы WS идеально подходят для разъемов серии W. Благодаря совместимости систем шильдики WS также могут использоваться с сериями I и Z. Большая поверхности маркировки позволяет размещать не только длинные строки символов, но и многострочный текст.

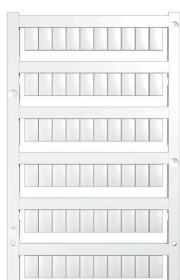
Маркировочные элементы WS идеально подходят для шильдиков с длинными индивидуальными строками символов. Благодаря проверенному формату MultiCard печать можно выполнять с помощью принтера PrintJet CONNECT или плоттера.

- Возможность установки в планках или по отдельности.
- Маркировочные элементы проверенного формата MultiCard. Для заказной печати: Используя программное обеспечение M-Print PRO или M-Print PRO Online (работает без установки), подготовьте и отправьте нам файл, содержащий ваши технические условия маркировки.

## Основные данные для заказа

|            |                            |  |  |
|------------|----------------------------|--|--|
| Тип        | WS 10/6 M PLUS MC SDR      | Версия   |  |
| Заказ №    | <a href="#">2007780000</a> | WS, Маркировка клеммы, 10 x 6 мм, Шаг в мм (P): 6.00 |  |
| GTIN (EAN) | 4050118393187              | Weidmueller, Allen-Bradley, по желанию клиента       |  |
| Кол.       | 120 ST                     |  |  |

## Чистый



Маркировочные элементы WS идеально подходят для разъемов серии W. Благодаря совместимости систем шильдики WS также могут использоваться с сериями I и Z. Большая поверхности маркировки позволяет размещать не только длинные строки символов, но и многострочный текст.

Маркировочные элементы WS идеально подходят для шильдиков с длинными индивидуальными строками символов. Благодаря проверенному формату MultiCard печать можно выполнять с помощью принтера PrintJet CONNECT или плоттера.

- Возможность установки в планках или по отдельности.
- Маркировочные элементы проверенного формата MultiCard. Для заказной печати: Используя программное обеспечение M-Print PRO или M-Print PRO Online (работает без установки), подготовьте и отправьте нам файл, содержащий ваши технические условия маркировки.

## A2C 35 3FT

**Weidmüller Interface GmbH & Co. KG**

Klingenbergstraße 26  
D-32758 Detmold  
Germany

www.weidmueller.com

## Аксессуары

### Основные данные для заказа

|            |                            |  |
|------------|----------------------------|--|
| Тип        | WS 10/6 MC M NE BL         | Версия   |
| Заказ №    | <a href="#">1069080000</a> | WS, Маркировка клеммы, 10 x 6 мм, Шаг в мм (P): 6.00 |
| GTIN (EAN) | 4032248824618              | Weidmueller, Allen-Bradley, синий                    |
| Кол.       | 600 ST                     |  |
| Тип        | WS 10/6 MC M NE GE         | Версия   |
| Заказ №    | <a href="#">1917430000</a> | WS, Маркировка клеммы, 10 x 6 мм, Шаг в мм (P): 6.00 |
| GTIN (EAN) | 4032248551637              | Weidmueller, Allen-Bradley, желтый                   |
| Кол.       | 600 ST                     |  |
| Тип        | WS 10/6 MC M NE GN         | Версия   |
| Заказ №    | <a href="#">1917420000</a> | WS, Маркировка клеммы, 10 x 6 мм, Шаг в мм (P): 6.00 |
| GTIN (EAN) | 4032248551620              | Weidmueller, Allen-Bradley, зеленый                  |
| Кол.       | 600 ST                     |  |
| Тип        | WS 10/6 MC M NE RT         | Версия   |
| Заказ №    | <a href="#">1917440000</a> | WS, Маркировка клеммы, 10 x 6 мм, Шаг в мм (P): 6.00 |
| GTIN (EAN) | 4032248551644              | Weidmueller, Allen-Bradley, красный                  |
| Кол.       | 600 ST                     |  |

### Специальная печать



Маркировочные элементы WS идеально подходят для разъемов серии W. Благодаря совместимости систем шильдики WS также могут использоваться с сериями I и Z. Большая поверхности маркировки позволяет размещать не только длинные строки символов, но и многострочный текст.

Маркировочные элементы WS идеально подходят для шильдиков с длинными индивидуальными строками символов. Благодаря проверенному формату MultiCard печать можно выполнять с помощью принтера PrintJet CONNECT или плоттера.

- Возможность установки в планках или по отдельности.
- Маркировочные элементы проверенного формата MultiCard. Для заказной печати: Используя программное обеспечение M-Print PRO или M-Print PRO Online (работает без установки), подготовьте и отправьте нам файл, содержащий ваши технические условия маркировки.

### Основные данные для заказа

|            |                            |  |
|------------|----------------------------|--|
| Тип        | WS 10/6 MC M SDR           | Версия   |
| Заказ №    | <a href="#">1818410000</a> | WS, Маркировка клеммы, 10 x 6 мм, Шаг в мм (P): 6.00 |
| GTIN (EAN) | 4032248310883              | Weidmueller, Allen-Bradley, по желанию клиента       |
| Кол.       | 120 ST                     |  |

## A2C 35 3FT

**Weidmüller Interface GmbH & Co. KG**

Klingenbergstraße 26

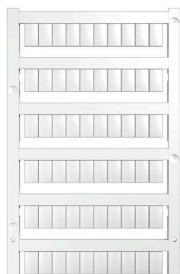
D-32758 Detmold

Germany

www.weidmueller.com

## Аксессуары

### Чистый



Маркировочные элементы WS идеально подходят для разъемов серии W. Благодаря совместимости систем шильдики WS также могут использоваться с сериями I и Z. Большая поверхности маркировки позволяет размещать не только длинные строки символов, но и многострочный текст.

Маркировочные элементы WS идеально подходят для шильдиков с длинными индивидуальными строками символов. Благодаря проверенному формату MultiCard печать можно выполнять с помощью принтера PrintJet CONNECT или плоттера.

- Возможность установки в планках или по отдельности.
- Маркировочные элементы проверенного формата MultiCard. Для заказной печати: Используя программное обеспечение M-Print PRO или M-Print PRO Online (работает без установки), подготовьте и отправьте нам файл, содержащий ваши технические условия маркировки.

### Основные данные для заказа

|            |                            |  |  |
|------------|----------------------------|--|--|
| Тип        | WS 10/6 MC NE WS           | Версия   |  |
| Заказ №    | <a href="#">1828450000</a> | WS, Маркировка клеммы, 10 x 6 мм, Шаг в мм (P): 6.00 |  |
| GTIN (EAN) | 4032248350513              | Weidmueller, Allen-Bradley, белый                    |  |
| Кол.       | 600 ST                     |  |  |

### Специальная печать



Маркировочные элементы WS идеально подходят для разъемов серии W. Благодаря совместимости систем шильдики WS также могут использоваться с сериями I и Z. Большая поверхности маркировки позволяет размещать не только длинные строки символов, но и многострочный текст.

Маркировочные элементы WS идеально подходят для шильдиков с длинными индивидуальными строками символов. Благодаря проверенному формату MultiCard печать можно выполнять с помощью принтера PrintJet CONNECT или плоттера.

- Возможность установки в планках или по отдельности.
- Маркировочные элементы проверенного формата MultiCard. Для заказной печати: Используя программное обеспечение M-Print PRO или M-Print PRO Online (работает без установки), подготовьте и отправьте нам файл, содержащий ваши технические условия маркировки.

### Основные данные для заказа

|            |                            |  |  |
|------------|----------------------------|--|--|
| Тип        | WS 10/6 MC SDR             | Версия   |  |
| Заказ №    | <a href="#">1828460000</a> | WS, Маркировка клеммы, 10 x 6 мм, Шаг в мм (P): 6.00 |  |
| GTIN (EAN) | 4032248367399              | Weidmueller, Allen-Bradley, по желанию клиента       |  |
| Кол.       | 120 ST                     |  |  |

## A2C 35 3FT

**Weidmüller Interface GmbH & Co. KG**

Klingenbergstraße 26

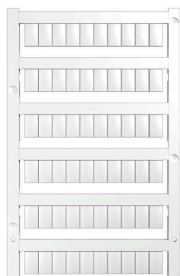
D-32758 Detmold

Germany

www.weidmueller.com

## Аксессуары

### Чистый



Маркировочные элементы WS идеально подходят для разъемов серии W. Благодаря совместимости систем шильдики WS также могут использоваться с сериями I и Z. Большая поверхность маркировки позволяет размещать не только длинные строки символов, но и многострочный текст.

Маркировочные элементы WS идеально подходят для шильдиков с длинными индивидуальными строками символов. Благодаря проверенному формату MultiCard печать можно выполнять с помощью принтера PrintJet CONNECT или плоттера.

- Возможность установки в планках или по отдельности.
- Маркировочные элементы проверенного формата MultiCard. Для заказной печати: Используя программное обеспечение M-Print PRO или M-Print PRO Online (работает без установки), подготовьте и отправьте нам файл, содержащий ваши технические условия маркировки.

### Основные данные для заказа

|            |                            |  |
|------------|----------------------------|--|
| Тип        | WS 10/6 PLUS MC NE WS      | Версия   |
| Заказ №    | <a href="#">1046390000</a> | WS, Маркировка клеммы, 10 x 6 мм, Шаг в мм (P): 6.00 |
| GTIN (EAN) | 4032248782109              | Weidmueller, Allen-Bradley, белый                    |
| Кол.       | 600 ST                     |  |

### Специальная печать



Маркировочные элементы WS идеально подходят для разъемов серии W. Благодаря совместимости систем шильдики WS также могут использоваться с сериями I и Z. Большая поверхность маркировки позволяет размещать не только длинные строки символов, но и многострочный текст.

Маркировочные элементы WS идеально подходят для шильдиков с длинными индивидуальными строками символов. Благодаря проверенному формату MultiCard печать можно выполнять с помощью принтера PrintJet CONNECT или плоттера.

- Возможность установки в планках или по отдельности.
- Маркировочные элементы проверенного формата MultiCard. Для заказной печати: Используя программное обеспечение M-Print PRO или M-Print PRO Online (работает без установки), подготовьте и отправьте нам файл, содержащий ваши технические условия маркировки.

### Основные данные для заказа

|            |                            |  |
|------------|----------------------------|--|
| Тип        | WS 10/6 PLUS MC SDR        | Версия   |
| Заказ №    | <a href="#">1046330000</a> | WS, Маркировка клеммы, 10 x 6 мм, Шаг в мм (P): 6.00 |
| GTIN (EAN) | 4032248782031              | Weidmueller, Allen-Bradley, по желанию клиента       |
| Кол.       | 120 ST                     |  |

## A2C 35 3FT

**Weidmüller Interface GmbH & Co. KG**

Klingenbergstraße 26

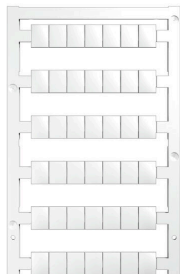
D-32758 Detmold

Germany

[www.weidmueller.com](http://www.weidmueller.com)

## Аксессуары

### Чистый



Маркировочные элементы WS идеально подходят для разъемов серии W. Благодаря совместимости систем шильдики WS также могут использоваться с сериями I и Z. Большая поверхности маркировки позволяет размещать не только длинные строки символов, но и многострочный текст.

Маркировочные элементы WS идеально подходят для шильдиков с длинными индивидуальными строками символов. Благодаря проверенному формату MultiCard печать можно выполнять с помощью принтера PrintJet CONNECT или плоттера.

- Возможность установки в планках или по отдельности.
- Маркировочные элементы проверенного формата MultiCard. Для заказной печати: Используя программное обеспечение M-Print PRO или M-Print PRO Online (работает без установки), подготовьте и отправьте нам файл, содержащий ваши технические условия маркировки.

### Основные данные для заказа

|            |                            |  |
|------------|----------------------------|--|
| Тип        | WS 10/8 PLUS MC NE WS      | Версия   |
| Заказ №    | <a href="#">1905950000</a> | WS, Маркировка клеммы, 10 x 8 мм, Шаг в мм (P): 8.00 |
| GTIN (EAN) | 4032248528 103             | Weidmueller, белый                                   |
| Кол.       | 420 ST                     |  |

### Специальная печать



Маркировочные элементы WS идеально подходят для разъемов серии W. Благодаря совместимости систем шильдики WS также могут использоваться с сериями I и Z. Большая поверхности маркировки позволяет размещать не только длинные строки символов, но и многострочный текст.

Маркировочные элементы WS идеально подходят для шильдиков с длинными индивидуальными строками символов. Благодаря проверенному формату MultiCard печать можно выполнять с помощью принтера PrintJet CONNECT или плоттера.

- Возможность установки в планках или по отдельности.
- Маркировочные элементы проверенного формата MultiCard. Для заказной печати: Используя программное обеспечение M-Print PRO или M-Print PRO Online (работает без установки), подготовьте и отправьте нам файл, содержащий ваши технические условия маркировки.

### Основные данные для заказа

|            |                            |  |
|------------|----------------------------|--|
| Тип        | WS 10/8 PLUS MC SDR        | Версия   |
| Заказ №    | <a href="#">1906030000</a> | WS, Маркировка клеммы, 10 x 8 мм, Шаг в мм (P): 8.00 |
| GTIN (EAN) | 4032248528 196             | Weidmueller, по желанию клиента                      |
| Кол.       | 84 ST                      |  |

## A2C 35 3FT

**Weidmüller Interface GmbH & Co. KG**

Klingenbergstraße 26

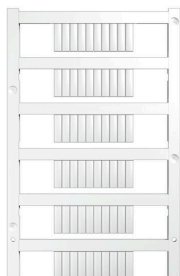
D-32758 Detmold

Germany

[www.weidmueller.com](http://www.weidmueller.com)

## Аксессуары

### Чистый



Маркировочные элементы WS идеально подходят для разъемов серии W. Благодаря совместимости систем шильдики WS также могут использоваться с сериями I и Z. Большая поверхность маркировки позволяет размещать не только длинные строки символов, но и многострочный текст.

Маркировочные элементы WS идеально подходят для шильдиков с длинными индивидуальными строками символов. Благодаря проверенному формату MultiCard печать можно выполнять с помощью принтера PrintJet CONNECT или плоттера.

- Возможность установки в планках или по отдельности.
- Маркировочные элементы проверенного формата MultiCard. Для заказной печати: Используя программное обеспечение M-Print PRO или M-Print PRO Online (работает без установки), подготовьте и отправьте нам файл, содержащий ваши технические условия маркировки.

### Основные данные для заказа

|            |                            |        |  |
|------------|----------------------------|--------|--|
| Тип        | WS 12/3.5 MC NE WS         | Версия |  |
| Заказ №    | <a href="#">1778270000</a> |        | WS, Маркировка клеммы, 12 x 3.5 mm, Шаг в мм (P): 3.50 |
| GTIN (EAN) | 4032248161041              |        | Weidmueller, Allen-Bradley, белый                      |
| Кол.       | 600 ST                     |        |  |

### Специальная печать



Маркировочные элементы WS идеально подходят для разъемов серии W. Благодаря совместимости систем шильдики WS также могут использоваться с сериями I и Z. Большая поверхность маркировки позволяет размещать не только длинные строки символов, но и многострочный текст.

Маркировочные элементы WS идеально подходят для шильдиков с длинными индивидуальными строками символов. Благодаря проверенному формату MultiCard печать можно выполнять с помощью принтера PrintJet CONNECT или плоттера.

- Возможность установки в планках или по отдельности.
- Маркировочные элементы проверенного формата MultiCard. Для заказной печати: Используя программное обеспечение M-Print PRO или M-Print PRO Online (работает без установки), подготовьте и отправьте нам файл, содержащий ваши технические условия маркировки.

### Основные данные для заказа

|            |                            |        |  |
|------------|----------------------------|--------|--|
| Тип        | WS 12/3.5 MC SDR           | Версия |  |
| Заказ №    | <a href="#">1778280000</a> |        | WS, Маркировка клеммы, 12 x 3.5 mm, Шаг в мм (P): 3.50 |
| GTIN (EAN) | 4032248161058              |        | Weidmueller, Allen-Bradley, по желанию клиента         |
| Кол.       | 120 ST                     |        |  |

## Аксессуары

### Чистый



Маркировочные элементы WS идеально подходят для разъемов серии W. Благодаря совместимости систем шильдики WS также могут использоваться с сериями I и Z. Большая поверхности маркировки позволяет размещать не только длинные строки символов, но и многострочный текст.

Маркировочные элементы WS идеально подходят для шильдиков с длинными индивидуальными строками символов. Благодаря проверенному формату MultiCard печать можно выполнять с помощью принтера PrintJet CONNECT или плоттера.

- Возможность установки в планках или по отдельности.
- Маркировочные элементы проверенного формата MultiCard. Для заказной печати: Используя программное обеспечение M-Print PRO или M-Print PRO Online (работает без установки), подготовьте и отправьте нам файл, содержащий ваши технические условия маркировки.

### Основные данные для заказа

|            |                            |  |
|------------|----------------------------|--|
| Тип        | WS 12/5 MC NE BL           | Версия   |
| Заказ №    | <a href="#">1773541693</a> | WS, Маркировка клеммы, 12 x 5 мм, Шаг в мм (P): 5.00 |
| GTIN (EAN) | 4032248141906              | Weidmueller, Allen-Bradley, синий                    |
| Кол.       | 720 ST                     |  |
| Тип        | WS 12/5 MC NE GE           | Версия   |
| Заказ №    | <a href="#">1773541687</a> | WS, Маркировка клеммы, 12 x 5 мм, Шаг в мм (P): 5.00 |
| GTIN (EAN) | 4032248141845              | Weidmueller, Allen-Bradley, желтый                   |
| Кол.       | 720 ST                     |  |
| Тип        | WS 12/5 MC NE OR           | Версия   |
| Заказ №    | <a href="#">1773541690</a> | WS, Маркировка клеммы, 12 x 5 мм, Шаг в мм (P): 5.00 |
| GTIN (EAN) | 4032248141876              | Weidmueller, Allen-Bradley, оранжевый                |
| Кол.       | 720 ST                     |  |
| Тип        | WS 12/5 MC NE RT           | Версия   |
| Заказ №    | <a href="#">1773541686</a> | WS, Маркировка клеммы, 12 x 5 мм, Шаг в мм (P): 5.00 |
| GTIN (EAN) | 4032248141838              | Weidmueller, Allen-Bradley, красный                  |
| Кол.       | 720 ST                     |  |
| Тип        | WS 12/5 MC NE WS           | Версия   |
| Заказ №    | <a href="#">1609860000</a> | WS, Маркировка клеммы, 12 x 5 мм, Шаг в мм (P): 5.00 |
| GTIN (EAN) | 4008190203481              | Weidmueller, Allen-Bradley, белый                    |
| Кол.       | 720 ST                     |  |

## A2C 35 3FT

**Weidmüller Interface GmbH & Co. KG**  
 Klingenbergstraße 26  
 D-32758 Detmold  
 Germany

www.weidmueller.com

## Аксессуары

### Специальная печать



Маркировочные элементы WS идеально подходят для разъемов серии W. Благодаря совместимости систем шильдики WS также могут использоваться с сериями I и Z. Большая поверхности маркировки позволяет размещать не только длинные строки символов, но и многострочный текст.

Маркировочные элементы WS идеально подходят для шильдиков с длинными индивидуальными строками символов. Благодаря проверенному формату MultiCard печать можно выполнять с помощью принтера PrintJet CONNECT или плоттера.

- Возможность установки в планках или по отдельности.
- Маркировочные элементы проверенного формата MultiCard. Для заказной печати: Используя программное обеспечение M-Print PRO или M-Print PRO Online (работает без установки), подготовьте и отправьте нам файл, содержащий ваши технические условия маркировки.

### Основные данные для заказа

|            |                            |  |  |
|------------|----------------------------|--|--|
| Тип        | WS 12/5 MC SDR             | Версия   |  |
| Заказ №    | <a href="#">1609870000</a> | WS, Маркировка клеммы, 12 x 5 мм, Шаг в мм (P): 5.00 |  |
| GTIN (EAN) | 4008190456641              | Weidmueller, Allen-Bradley, по желанию клиента       |  |
| Кол.       | 144 ST                     |  |  |

### Чистый



Маркировочные элементы WS идеально подходят для разъемов серии W. Благодаря совместимости систем шильдики WS также могут использоваться с сериями I и Z. Большая поверхности маркировки позволяет размещать не только длинные строки символов, но и многострочный текст.

Маркировочные элементы WS идеально подходят для шильдиков с длинными индивидуальными строками символов. Благодаря проверенному формату MultiCard печать можно выполнять с помощью принтера PrintJet CONNECT или плоттера.

- Возможность установки в планках или по отдельности.
- Маркировочные элементы проверенного формата MultiCard. Для заказной печати: Используя программное обеспечение M-Print PRO или M-Print PRO Online (работает без установки), подготовьте и отправьте нам файл, содержащий ваши технические условия маркировки.

### Основные данные для заказа

|            |                            |  |  |
|------------|----------------------------|--|--|
| Тип        | WS 12/5 PLUS MC NE WS      | Версия   |  |
| Заказ №    | <a href="#">1927510000</a> | WS, Маркировка клеммы, 12 x 5 мм, Шаг в мм (P): 5.00 |  |
| GTIN (EAN) | 4032248574186              | Weidmueller, Allen-Bradley, белый                    |  |
| Кол.       | 600 ST                     |  |  |

## A2C 35 3FT

**Weidmüller Interface GmbH & Co. KG**

Klingenbergstraße 26

D-32758 Detmold

Germany

www.weidmueller.com

## Аксессуары

### Специальная печать



Маркировочные элементы WS идеально подходят для разъемов серии W. Благодаря совместимости систем шильдики WS также могут использоваться с сериями I и Z. Большая поверхности маркировки позволяет размещать не только длинные строки символов, но и многострочный текст.

Маркировочные элементы WS идеально подходят для шильдиков с длинными индивидуальными строками символов. Благодаря проверенному формату MultiCard печать можно выполнять с помощью принтера PrintJet CONNECT или плоттера.

- Возможность установки в планках или по отдельности.
- Маркировочные элементы проверенного формата MultiCard. Для заказной печати: Используя программное обеспечение M-Print PRO или M-Print PRO Online (работает без установки), подготовьте и отправьте нам файл, содержащий ваши технические условия маркировки.

### Основные данные для заказа

|            |                            |  |
|------------|----------------------------|--|
| Тип        | WS 12/5 PLUS MC SDR        | Версия   |
| Заказ №    | <a href="#">1927520000</a> | WS, Маркировка клеммы, 12 x 5 мм, Шаг в мм (P): 5.00 |
| GTIN (EAN) | 4032248574 193             | Weidmueller, Allen-Bradley, по желанию клиента       |
| Кол.       | 120 ST                     |  |

### Чистый



Маркировочные элементы WS идеально подходят для разъемов серии W. Благодаря совместимости систем шильдики WS также могут использоваться с сериями I и Z. Большая поверхности маркировки позволяет размещать не только длинные строки символов, но и многострочный текст.

Маркировочные элементы WS идеально подходят для шильдиков с длинными индивидуальными строками символов. Благодаря проверенному формату MultiCard печать можно выполнять с помощью принтера PrintJet CONNECT или плоттера.

- Возможность установки в планках или по отдельности.
- Маркировочные элементы проверенного формата MultiCard. Для заказной печати: Используя программное обеспечение M-Print PRO или M-Print PRO Online (работает без установки), подготовьте и отправьте нам файл, содержащий ваши технические условия маркировки.

### Основные данные для заказа

|            |                            |  |
|------------|----------------------------|--|
| Тип        | WS 12/6 MC NE BL           | Версия   |
| Заказ №    | <a href="#">1773551693</a> | WS, Маркировка клеммы, 12 x 6 мм, Шаг в мм (P): 6.00 |
| GTIN (EAN) | 4032248 143269             | Weidmueller, Allen-Bradley, синий                    |
| Кол.       | 600 ST                     |  |

## A2C 35 3FT

**Weidmüller Interface GmbH & Co. KG**

Klingenbergstraße 26

D-32758 Detmold

Germany

www.weidmueller.com

## Аксессуары

|            |                            |  |
|------------|----------------------------|--|
| Тип        | WS 12/6 MC NE BR           | Версия   |
| Заказ №    | <a href="#">1773551692</a> | WS, Маркировка клеммы, 12 x 6 мм, Шаг в мм (P): 6.00 |
| GTIN (EAN) | 4032248 143252             | Weidmueller, Allen-Bradley, коричневый               |
| Кол.       | 600 ST                     |  |
| Тип        | WS 12/6 MC NE GE           | Версия   |
| Заказ №    | <a href="#">1773551687</a> | WS, Маркировка клеммы, 12 x 6 мм, Шаг в мм (P): 6.00 |
| GTIN (EAN) | 4032248 141937             | Weidmueller, Allen-Bradley, желтый                   |
| Кол.       | 600 ST                     |  |
| Тип        | WS 12/6 MC NE OR           | Версия   |
| Заказ №    | <a href="#">1773551690</a> | WS, Маркировка клеммы, 12 x 6 мм, Шаг в мм (P): 6.00 |
| GTIN (EAN) | 4032248 143245             | Weidmueller, Allen-Bradley, оранжевый                |
| Кол.       | 600 ST                     |  |
| Тип        | WS 12/6 MC NE RT           | Версия   |
| Заказ №    | <a href="#">1773551686</a> | WS, Маркировка клеммы, 12 x 6 мм, Шаг в мм (P): 6.00 |
| GTIN (EAN) | 4032248 141920             | Weidmueller, Allen-Bradley, красный                  |
| Кол.       | 600 ST                     |  |
| Тип        | WS 12/6 MC NE VI           | Версия   |
| Заказ №    | <a href="#">1773551689</a> | WS, Маркировка клеммы, 12 x 6 мм, Шаг в мм (P): 6.00 |
| GTIN (EAN) | 4032248 143238             | Weidmueller, Allen-Bradley, фиолетовый               |
| Кол.       | 600 ST                     |  |
| Тип        | WS 12/6 MC NE WS           | Версия   |
| Заказ №    | <a href="#">1609900000</a> | WS, Маркировка клеммы, 12 x 6 мм, Шаг в мм (P): 6.00 |
| GTIN (EAN) | 4008 190203467             | Weidmueller, Allen-Bradley, белый                    |
| Кол.       | 600 ST                     |  |

## Специальная печать



Маркировочные элементы WS идеально подходят для разъемов серии W. Благодаря совместимости систем шильдики WS также могут использоваться с сериями I и Z. Большая поверхности маркировки позволяет размещать не только длинные строки символов, но и многострочный текст.

Маркировочные элементы WS идеально подходят для шильдиков с длинными индивидуальными строками символов. Благодаря проверенному формату MultiCard печать можно выполнять с помощью принтера PrintJet CONNECT или плоттера.

- Возможность установки в планках или по отдельности.
- Маркировочные элементы проверенного формата MultiCard. Для заказной печати: Используя программное обеспечение M-Print PRO или M-Print PRO Online (работает без установки), подготовьте и отправьте нам файл, содержащий ваши технические условия маркировки.

## Основные данные для заказа

|            |                            |  |
|------------|----------------------------|--|
| Тип        | WS 12/6 MC SDR             | Версия   |
| Заказ №    | <a href="#">1609910000</a> | WS, Маркировка клеммы, 12 x 6 мм, Шаг в мм (P): 6.00 |
| GTIN (EAN) | 4008 190456658             | Weidmueller, Allen-Bradley, по желанию клиента       |
| Кол.       | 120 ST                     |  |

## A2C 35 3FT

**Weidmüller Interface GmbH & Co. KG**

Klingenbergstraße 26

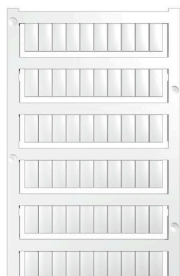
D-32758 Detmold

Germany

www.weidmueller.com

## Аксессуары

### Чистый



Маркировочные элементы WS идеально подходят для разъемов серии W. Благодаря совместимости систем шильдики WS также могут использоваться с сериями I и Z. Большая поверхности маркировки позволяет размещать не только длинные строки символов, но и многострочный текст.

Маркировочные элементы WS идеально подходят для шильдиков с длинными индивидуальными строками символов. Благодаря проверенному формату MultiCard печать можно выполнять с помощью принтера PrintJet CONNECT или плоттера.

- Возможность установки в планках или по отдельности.
- Маркировочные элементы проверенного формата MultiCard. Для заказной печати: Используя программное обеспечение M-Print PRO или M-Print PRO Online (работает без установки), подготовьте и отправьте нам файл, содержащий ваши технические условия маркировки.

### Основные данные для заказа

|            |                            |  |
|------------|----------------------------|--|
| Тип        | WS 12/6 PLUS MC NE WS      | Версия   |
| Заказ №    | <a href="#">1927530000</a> | WS, Маркировка клеммы, 12 x 6 мм, Шаг в мм (P): 6.00 |
| GTIN (EAN) | 4032248574209              | Weidmueller, Allen-Bradley, белый                    |
| Кол.       | 600 ST                     |  |

### Специальная печать



Маркировочные элементы WS идеально подходят для разъемов серии W. Благодаря совместимости систем шильдики WS также могут использоваться с сериями I и Z. Большая поверхности маркировки позволяет размещать не только длинные строки символов, но и многострочный текст.

Маркировочные элементы WS идеально подходят для шильдиков с длинными индивидуальными строками символов. Благодаря проверенному формату MultiCard печать можно выполнять с помощью принтера PrintJet CONNECT или плоттера.

- Возможность установки в планках или по отдельности.
- Маркировочные элементы проверенного формата MultiCard. Для заказной печати: Используя программное обеспечение M-Print PRO или M-Print PRO Online (работает без установки), подготовьте и отправьте нам файл, содержащий ваши технические условия маркировки.

### Основные данные для заказа

|            |                            |  |
|------------|----------------------------|--|
| Тип        | WS 12/6 PLUS MC SDR        | Версия   |
| Заказ №    | <a href="#">1927540000</a> | WS, Маркировка клеммы, 12 x 6 мм, Шаг в мм (P): 6.00 |
| GTIN (EAN) | 4032248574711              | Weidmueller, Allen-Bradley, по желанию клиента       |
| Кол.       | 120 ST                     |  |

## Аксессуары

### Чистый



Маркировочные элементы WS идеально подходят для разъемов серии W. Благодаря совместимости систем шильдики WS также могут использоваться с сериями I и Z. Большая поверхности маркировки позволяет размещать не только длинные строки символов, но и многострочный текст.

Маркировочные элементы WS идеально подходят для шильдиков с длинными индивидуальными строками символов. Благодаря проверенному формату MultiCard печать можно выполнять с помощью принтера PrintJet CONNECT или плоттера.

- Возможность установки в планках или по отдельности.
- Маркировочные элементы проверенного формата MultiCard. Для заказной печати: Используя программное обеспечение M-Print PRO или M-Print PRO Online (работает без установки), подготовьте и отправьте нам файл, содержащий ваши технические условия маркировки.

### Основные данные для заказа

|            |                            |  |
|------------|----------------------------|--|
| Тип        | WS 12/6.5 MC NE BL         | Версия   |
| Заказ №    | <a href="#">1773561693</a> | WS, Маркировка клеммы, 12 x 6.5 mm, Шаг в мм (P): 6.50 |
| GTIN (EAN) | 4032248142095              | Weidmueller, Allen-Bradley, синий                      |
| Кол.       | 540 ST                     |  |
| Тип        | WS 12/6.5 MC NE GE         | Версия   |
| Заказ №    | <a href="#">1773561687</a> | WS, Маркировка клеммы, 12 x 6.5 mm, Шаг в мм (P): 6.50 |
| GTIN (EAN) | 4032248142033              | Weidmueller, Allen-Bradley, желтый                     |
| Кол.       | 540 ST                     |  |
| Тип        | WS 12/6.5 MC NE RT         | Версия   |
| Заказ №    | <a href="#">1773561686</a> | WS, Маркировка клеммы, 12 x 6.5 mm, Шаг в мм (P): 6.50 |
| GTIN (EAN) | 4032248142026              | Weidmueller, Allen-Bradley, красный                    |
| Кол.       | 540 ST                     |  |
| Тип        | WS 12/6.5 MC NE WS         | Версия   |
| Заказ №    | <a href="#">1609920000</a> | WS, Маркировка клеммы, 12 x 6.5 mm, Шаг в мм (P): 6.50 |
| GTIN (EAN) | 4008190203511              | Weidmueller, Allen-Bradley, белый                      |
| Кол.       | 540 ST                     |  |

## A2C 35 3FT

**Weidmüller Interface GmbH & Co. KG**  
 Klingenbergstraße 26  
 D-32758 Detmold  
 Germany

www.weidmueller.com

## Аксессуары

### Специальная печать



Маркировочные элементы WS идеально подходят для разъемов серии W. Благодаря совместимости систем шильдики WS также могут использоваться с сериями I и Z. Большая поверхности маркировки позволяет размещать не только длинные строки символов, но и многострочный текст.

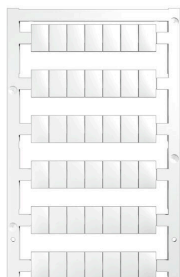
Маркировочные элементы WS идеально подходят для шильдиков с длинными индивидуальными строками символов. Благодаря проверенному формату MultiCard печать можно выполнять с помощью принтера PrintJet CONNECT или плоттера.

- Возможность установки в планках или по отдельности.
- Маркировочные элементы проверенного формата MultiCard. Для заказной печати: Используя программное обеспечение M-Print PRO или M-Print PRO Online (работает без установки), подготовьте и отправьте нам файл, содержащий ваши технические условия маркировки.

### Основные данные для заказа

|            |                            |  |  |
|------------|----------------------------|--|--|
| Тип        | WS 12/6.5 MC SDR           | Версия   |  |
| Заказ №    | <a href="#">1609930000</a> | WS, Маркировка клеммы, 12 x 6.5 mm, Шаг в мм (P): 6.50 |  |
| GTIN (EAN) | 4008190456665              | Weidmueller, Allen-Bradley, по желанию клиента         |  |
| Кол.       | 108 ST                     |  |  |

### Чистый



Маркировочные элементы WS идеально подходят для разъемов серии W. Благодаря совместимости систем шильдики WS также могут использоваться с сериями I и Z. Большая поверхности маркировки позволяет размещать не только длинные строки символов, но и многострочный текст.

Маркировочные элементы WS идеально подходят для шильдиков с длинными индивидуальными строками символов. Благодаря проверенному формату MultiCard печать можно выполнять с помощью принтера PrintJet CONNECT или плоттера.

- Возможность установки в планках или по отдельности.
- Маркировочные элементы проверенного формата MultiCard. Для заказной печати: Используя программное обеспечение M-Print PRO или M-Print PRO Online (работает без установки), подготовьте и отправьте нам файл, содержащий ваши технические условия маркировки.

### Основные данные для заказа

|            |                            |  |  |
|------------|----------------------------|--|--|
| Тип        | WS 12/8 PLUS MC NE WS      | Версия   |  |
| Заказ №    | <a href="#">1906000000</a> | WS, Маркировка клеммы, 12 x 8 mm, Шаг в мм (P): 8.00 |  |
| GTIN (EAN) | 4032248528158              | Weidmueller, белый                                   |  |
| Кол.       | 420 ST                     |  |  |

## A2C 35 3FT

**Weidmüller Interface GmbH & Co. KG**

Klingenbergstraße 26

D-32758 Detmold

Germany

www.weidmueller.com

## Аксессуары

### Специальная печать



Маркировочные элементы WS идеально подходят для разъемов серии W. Благодаря совместимости систем шильдики WS также могут использоваться с сериями I и Z. Большая поверхности маркировки позволяет размещать не только длинные строки символов, но и многострочный текст.

Маркировочные элементы WS идеально подходят для шильдиков с длинными индивидуальными строками символов. Благодаря проверенному формату MultiCard печать можно выполнять с помощью принтера PrintJet CONNECT или плоттера.

- Возможность установки в планках или по отдельности.
- Маркировочные элементы проверенного формата MultiCard. Для заказной печати: Используя программное обеспечение M-Print PRO или M-Print PRO Online (работает без установки), подготовьте и отправьте нам файл, содержащий ваши технические условия маркировки.

### Основные данные для заказа

|            |                            |  |  |
|------------|----------------------------|--|--|
| Тип        | WS 12/8 PLUS MC SDR        | Версия   |  |
| Заказ №    | <a href="#">1906010000</a> | WS, Маркировка клеммы, 12 x 8 mm, Шаг в мм (P): 8.00 |  |
| GTIN (EAN) | 4032248528165              | Weidmueller, по желанию клиента                      |  |
| Кол.       | 84 ST                      |  |  |

### Чистый



Маркировочные элементы WS идеально подходят для разъемов серии W. Благодаря совместимости систем шильдики WS также могут использоваться с сериями I и Z. Большая поверхности маркировки позволяет размещать не только длинные строки символов, но и многострочный текст.

Маркировочные элементы WS идеально подходят для шильдиков с длинными индивидуальными строками символов. Благодаря проверенному формату MultiCard печать можно выполнять с помощью принтера PrintJet CONNECT или плоттера.

- Возможность установки в планках или по отдельности.
- Маркировочные элементы проверенного формата MultiCard. Для заказной печати: Используя программное обеспечение M-Print PRO или M-Print PRO Online (работает без установки), подготовьте и отправьте нам файл, содержащий ваши технические условия маркировки.

### Основные данные для заказа

|            |                            |   |  |
|------------|----------------------------|---|--|
| Тип        | WS 8/5 MC NE BL            | Версия  |  |
| Заказ №    | <a href="#">1773521693</a> | WS, Маркировка клеммы, 8 x 5 mm, Шаг в мм (P): 5.00 |  |
| GTIN (EAN) | 4032248141715              | Weidmueller, Allen-Bradley, синий                   |  |
| Кол.       | 720 ST                     |   |  |

## A2C 35 3FT

**Weidmüller Interface GmbH & Co. KG**

Klingenbergstraße 26  
D-32758 Detmold  
Germany

www.weidmueller.com

## Аксессуары

|            |                            |   |
|------------|----------------------------|---|
| Тип        | WS 8/5 MC NE GE            | Версия  |
| Заказ №    | <a href="#">1773521687</a> | WS, Маркировка клеммы, 8 x 5 mm, Шаг в мм (P): 5.00 |
| GTIN (EAN) | 4032248141548              | Weidmueller, Allen-Bradley, желтый                  |
| Кол.       | 720 ST                     |   |
| Тип        | WS 8/5 MC NE OR            | Версия  |
| Заказ №    | <a href="#">1773521690</a> | WS, Маркировка клеммы, 8 x 5 mm, Шаг в мм (P): 5.00 |
| GTIN (EAN) | 4032248143092              | Weidmueller, Allen-Bradley, оранжевый               |
| Кол.       | 720 ST                     |   |
| Тип        | WS 8/5 MC NE RT            | Версия  |
| Заказ №    | <a href="#">1773521686</a> | WS, Маркировка клеммы, 8 x 5 mm, Шаг в мм (P): 5.00 |
| GTIN (EAN) | 4032248141531              | Weidmueller, Allen-Bradley, красный                 |
| Кол.       | 720 ST                     |   |
| Тип        | WS 8/5 MC NE WS            | Версия  |
| Заказ №    | <a href="#">1640740000</a> | WS, Маркировка клеммы, 8 x 5 mm, Шаг в мм (P): 5.00 |
| GTIN (EAN) | 4008190279103              | Weidmueller, Allen-Bradley, белый                   |
| Кол.       | 720 ST                     |   |

## Специальная печать



Маркировочные элементы WS идеально подходят для разъемов серии W. Благодаря совместимости систем шильдики WS также могут использоваться с сериями I и Z. Большая поверхности маркировки позволяет размещать не только длинные строки символов, но и многострочный текст.

Маркировочные элементы WS идеально подходят для шильдиков с длинными индивидуальными строками символов. Благодаря проверенному формату MultiCard печать можно выполнять с помощью принтера PrintJet CONNECT или плоттера.

- Возможность установки в планках или по отдельности.
- Маркировочные элементы проверенного формата MultiCard. Для заказной печати: Используя программное обеспечение M-Print PRO или M-Print PRO Online (работает без установки), подготовьте и отправьте нам файл, содержащий ваши технические условия маркировки.

## Основные данные для заказа

|            |                            |   |
|------------|----------------------------|---|
| Тип        | WS 8/5 MC SDR              | Версия  |
| Заказ №    | <a href="#">1640750000</a> | WS, Маркировка клеммы, 8 x 5 mm, Шаг в мм (P): 5.00 |
| GTIN (EAN) | 4008190456627              | Weidmueller, Allen-Bradley, по желанию клиента      |
| Кол.       | 144 ST                     |   |

## A2C 35 3FT

**Weidmüller Interface GmbH & Co. KG**

Klingenbergstraße 26

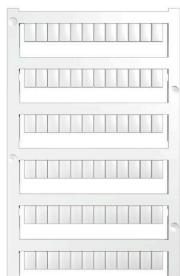
D-32758 Detmold

Germany

[www.weidmueller.com](http://www.weidmueller.com)

## Аксессуары

### Чистый



Маркировочные элементы WS идеально подходят для разъемов серии W. Благодаря совместимости систем шильдики WS также могут использоваться с сериями I и Z. Большая поверхность маркировки позволяет размещать не только длинные строки символов, но и многострочный текст.

Маркировочные элементы WS идеально подходят для шильдиков с длинными индивидуальными строками символов. Благодаря проверенному формату MultiCard печать можно выполнять с помощью принтера PrintJet CONNECT или плоттера.

- Возможность установки в планках или по отдельности.
- Маркировочные элементы проверенного формата MultiCard. Для заказной печати: Используя программное обеспечение M-Print PRO или M-Print PRO Online (работает без установки), подготовьте и отправьте нам файл, содержащий ваши технические условия маркировки.

### Основные данные для заказа

|            |                            |   |
|------------|----------------------------|---|
| Тип        | WS 8/5 PLUS MC NE WS       | Версия  |
| Заказ №    | <a href="#">1951870000</a> | WS, Маркировка клеммы, 8 x 5 мм, Шаг в мм (P): 5.00 |
| GTIN (EAN) | 4032248631605              | Weidmueller, Allen-Bradley, белый                   |
| Кол.       | 600 ST                     |   |

### Специальная печать



Маркировочные элементы WS идеально подходят для разъемов серии W. Благодаря совместимости систем шильдики WS также могут использоваться с сериями I и Z. Большая поверхность маркировки позволяет размещать не только длинные строки символов, но и многострочный текст.

Маркировочные элементы WS идеально подходят для шильдиков с длинными индивидуальными строками символов. Благодаря проверенному формату MultiCard печать можно выполнять с помощью принтера PrintJet CONNECT или плоттера.

- Возможность установки в планках или по отдельности.
- Маркировочные элементы проверенного формата MultiCard. Для заказной печати: Используя программное обеспечение M-Print PRO или M-Print PRO Online (работает без установки), подготовьте и отправьте нам файл, содержащий ваши технические условия маркировки.

### Основные данные для заказа

|            |                            |   |
|------------|----------------------------|---|
| Тип        | WS 8/5 PLUS MC SDR         | Версия  |
| Заказ №    | <a href="#">1038790000</a> | WS, Маркировка клеммы, 8 x 5 мм, Шаг в мм (P): 5.00 |
| GTIN (EAN) | 4032248768066              | Weidmueller, Allen-Bradley, по желанию клиента      |
| Кол.       | 120 ST                     |   |

## A2C 35 3FT

**Weidmüller Interface GmbH & Co. KG**

Klingenbergstraße 26

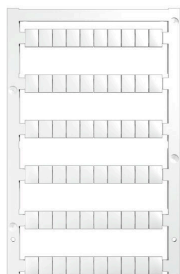
D-32758 Detmold

Germany

www.weidmueller.com

## Аксессуары

### Чистый



Маркировочные элементы WS идеально подходят для разъемов серии W. Благодаря совместимости систем шильдики WS также могут использоваться с сериями I и Z. Большая поверхности маркировки позволяет размещать не только длинные строки символов, но и многострочный текст.

Маркировочные элементы WS идеально подходят для шильдиков с длинными индивидуальными строками символов. Благодаря проверенному формату MultiCard печать можно выполнять с помощью принтера PrintJet CONNECT или плоттера.

- Возможность установки в планках или по отдельности.
- Маркировочные элементы проверенного формата MultiCard. Для заказной печати: Используя программное обеспечение M-Print PRO или M-Print PRO Online (работает без установки), подготовьте и отправьте нам файл, содержащий ваши технические условия маркировки.

### Основные данные для заказа

|            |                            |   |  |
|------------|----------------------------|---|--|
| Тип        | WS 8/6 PLUS MC NE WS       | Версия  |  |
| Заказ №    | <a href="#">1951880000</a> | WS, Маркировка клеммы, 8 x 6 мм, Шаг в мм (P): 6.00 |  |
| GTIN (EAN) | 4032248632114              | Weidmueller, белый                                  |  |
| Кол.       | 600 ST                     |   |  |

### Специальная печать



Маркировочные элементы WS идеально подходят для разъемов серии W. Благодаря совместимости систем шильдики WS также могут использоваться с сериями I и Z. Большая поверхности маркировки позволяет размещать не только длинные строки символов, но и многострочный текст.

Маркировочные элементы WS идеально подходят для шильдиков с длинными индивидуальными строками символов. Благодаря проверенному формату MultiCard печать можно выполнять с помощью принтера PrintJet CONNECT или плоттера.

- Возможность установки в планках или по отдельности.
- Маркировочные элементы проверенного формата MultiCard. Для заказной печати: Используя программное обеспечение M-Print PRO или M-Print PRO Online (работает без установки), подготовьте и отправьте нам файл, содержащий ваши технические условия маркировки.

### Основные данные для заказа

|            |                            |   |  |
|------------|----------------------------|---|--|
| Тип        | WS 8/6 PLUS MC SDR         | Версия  |  |
| Заказ №    | <a href="#">1038820000</a> | WS, Маркировка клеммы, 8 x 6 мм, Шаг в мм (P): 6.00 |  |
| GTIN (EAN) | 4032248768073              | Weidmueller, по желанию клиента                     |  |
| Кол.       | 120 ST                     |   |  |

## A2C 35 3FT

**Weidmüller Interface GmbH & Co. KG**  
 Klingenbergstraße 26  
 D-32758 Detmold  
 Germany

www.weidmueller.com

## Аксессуары

### дополнительное соединение

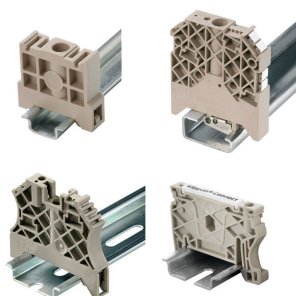


Дополнительное соединение позволяет отдельно регулировать ступени напряжения. Это можно использовать, например, для аварийного источника питания перед главным выключателем или просто в качестве дополнительного соединения.

### Основные данные для заказа

|            |                            |   |
|------------|----------------------------|---|
| Тип        | AAC 35 2X6 BK-YL           | Версия  |
| Заказ №    | <a href="#">2583190000</a> | Вспомогательное соединение (клемма), 6 мм <sup>2</sup> , Количество соединений: 2 |
| GTIN (EAN) | 4050118593327              |   |
| Кол.       | 5 ST                       |   |
| Тип        | AAC 35 2X6 BL              | Версия  |
| Заказ №    | <a href="#">2583170000</a> | Вспомогательное соединение (клемма), 6 мм <sup>2</sup> , Количество соединений: 2 |
| GTIN (EAN) | 4050118593303              |   |
| Кол.       | 5 ST                       |   |
| Тип        | AAC 35 2X6 GN-YL           | Версия  |
| Заказ №    | <a href="#">2583180000</a> | Вспомогательное соединение (клемма), 6 мм <sup>2</sup> , Количество соединений: 2 |
| GTIN (EAN) | 4050118593310              |   |
| Кол.       | 5 ST                       |   |

### Концевой стопор



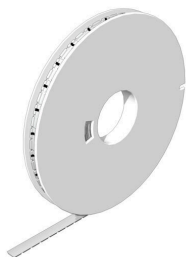
Для обеспечения долговечной надежной посадки на монтажной рейке и предотвращения смещения Weidmüller предлагает концевые стопоры. Доступны винтовые и безвинтовые исполнения. На концевых стопорах предусмотрена возможность для маркировки, а также групповой маркировки и крепление для тестового разъема.

### Основные данные для заказа

|            |                            |                          |
|------------|----------------------------|--------------------------|
| Тип        | AEB 35 SCL/1 V0            | Версия                   |
| Заказ №    | <a href="#">2661280000</a> | Серия A, Концевой стопор |
| GTIN (EAN) | 4050118702163              |                          |
| Кол.       | 20 ST                      |                          |
| Тип        | AEB 35 SCL/1 V0 BK         | Версия                   |
| Заказ №    | <a href="#">2661300000</a> | Серия A, Концевой стопор |
| GTIN (EAN) | 4050118702187              |                          |
| Кол.       | 20 ST                      |                          |
| Тип        | AEB 35 SCL/1 V0 GY         | Версия                   |
| Заказ №    | <a href="#">2661290000</a> | Серия A, Концевой стопор |
| GTIN (EAN) | 4050118702170              |                          |
| Кол.       | 20 ST                      |                          |

**Аксессуары**

**WS 8/16**



**WS/ DEK**

В маркировочных элементах MultiMark для клемм используется инновационный композитный материал, состоящий из двух компонентов. Жесткий контур основания маркировочного элемента надежно защелкивается в разъем. Эластичная поверхность обеспечивает удобство установки маркировочного элемента. Данный материал со специальной перфорацией позволяет полоскам растягиваться в соответствии с небольшими расхождениями в размерах (обычно в сторону прибавления), особенно при длинных клеммных колодках. Еще одно преимущество: превосходная восприимчивость материала поверхности к печати гарантирует долговечность и износостойкость маркировки. Разрешение при печати 300 точек на дюйм позволяет обеспечить удобочитаемый шрифт.

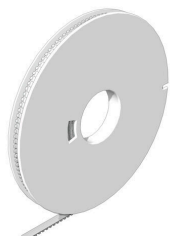
Ваши преимущества при использовании MultiMark

- Совместимость с модульными клеммами Weidmüller
- Стойкая и долговременная печать
- Экономия времени на установку благодаря непрерывным лентам
- Удобство монтажа благодаря инновационному композитному материалу
- Большое поле на этикетке для оптимальной разборчивости
- Высокие уровни гибкости благодаря независимости от производителя

**Основные данные для заказа**

|            |                            |  |  |
|------------|----------------------------|--|--|
| Тип        | WS-A 8/16 MM WS            | Версия   |  |
| Заказ №    | <a href="#">2619910000</a> | WS, Маркировка клеммы, 8 x 16 mm, Weidmueller, белый |  |
| GTIN (EAN) | 4050118626179              |  |  |
| Кол.       | 200 ST                     |  |  |

**DEK 5/3.5**



**WS/ DEK**

В маркировочных элементах MultiMark для клемм используется инновационный композитный материал, состоящий из двух компонентов. Жесткий контур основания маркировочного элемента надежно защелкивается в разъем. Эластичная поверхность обеспечивает удобство установки маркировочного элемента. Данный материал со специальной перфорацией позволяет полоскам растягиваться в соответствии с небольшими расхождениями в размерах (обычно в сторону прибавления), особенно при длинных клеммных колодках. Еще одно преимущество: превосходная восприимчивость материала поверхности к печати гарантирует долговечность и износостойкость маркировки. Разрешение при печати 300 точек на дюйм позволяет обеспечить удобочитаемый шрифт.

Ваши преимущества при использовании MultiMark

- Совместимость с модульными клеммами Weidmüller
- Стойкая и долговременная печать
- Экономия времени на установку благодаря непрерывным лентам
- Удобство монтажа благодаря инновационному композитному материалу
- Большое поле на этикетке для оптимальной разборчивости
- Высокие уровни гибкости благодаря независимости от производителя

**Основные данные для заказа**

|            |                            |  |  |
|------------|----------------------------|--|--|
| Тип        | DEK 5/3.5 MM WS            | Версия   |  |
| Заказ №    | <a href="#">2007100000</a> | Dekafix, Маркировка клеммы, 5 x 3.5 mm, Weidmueller, белый |  |
| GTIN (EAN) | 4050118391992              |  |  |
| Кол.       | 1000 ST                    |  |  |

## Аксессуары

### DEK 5/6



#### WS/ DEK

В маркировочных элементах MultiMark для клемм используется инновационный композитный материал, состоящий из двух компонентов. Жесткий контур основания маркировочного элемента надежно защелкивается в разъем. Эластичная поверхность обеспечивает удобство установки маркировочного элемента. Данный материал со специальной перфорацией позволяет полоскам растягиваться в соответствии с небольшими расхождениями в размерах (обычно в сторону прибавления), особенно при длинных клеммных колодках. Еще одно преимущество: превосходная восприимчивость материала поверхности к печати гарантирует долговечность и износостойкость маркировки. Разрешение при печати 300 точек на дюйм позволяет обеспечить удобочитаемый шрифт.

Ваши преимущества при использовании MultiMark

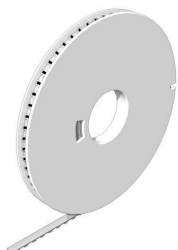
- Совместимость с модульными клеммами Weidmüller
- Стойкая и долговременная печать
- Экономия времени на установку благодаря непрерывным лентам
- Удобство монтажа благодаря инновационному композитному материалу
- Большое поле на этикетке для оптимальной разборчивости
- Высокие уровни гибкости благодаря независимости от производителя

#### Основные данные для заказа

|            |                            |  |  |
|------------|----------------------------|--|--|
| Тип        | DEK 5/6 MM WS              | Версия   |  |
| Заказ №    | <a href="#">2007120000</a> | Dekafix, Маркировка клеммы, 5 x 6 mm, Weidmueller, белый |  |
| GTIN (EAN) | 4050118392104              |  |  |
| Кол.       | 600 ST                     |  |  |

## Аксессуары

### DEK 5/7.5



#### WS/ DEK

В маркировочных элементах MultiMark для клемм используется инновационный композитный материал, состоящий из двух компонентов. Жесткий контур основания маркировочного элемента надежно защелкивается в разъем. Эластичная поверхность обеспечивает удобство установки маркировочного элемента. Данный материал со специальной перфорацией позволяет полоскам растягиваться в соответствии с небольшими расхождениями в размерах (обычно в сторону прибавления), особенно при длинных клеммных колодках. Еще одно преимущество: превосходная восприимчивость материала поверхности к печати гарантирует долговечность и износостойкость маркировки. Разрешение при печати 300 точек на дюйм позволяет обеспечить удобочитаемый шрифт.

Ваши преимущества при использовании MultiMark

- Совместимость с модульными клеммами Weidmüller
- Стойкая и долговременная печать
- Экономия времени на установку благодаря непрерывным лентам
- Удобство монтажа благодаря инновационному композитному материалу
- Большое поле на этикетке для оптимальной разборчивости
- Высокие уровни гибкости благодаря независимости от производителя

#### Основные данные для заказа

|            |                            |  |  |
|------------|----------------------------|--|--|
| Тип        | DEK 5/7.5 MM WS            | Версия   |  |
| Заказ №    | <a href="#">2619920000</a> | Dekafix, Маркировка клеммы, 5 x 7.5 mm, Weidmueller, белый |  |
| GTIN (EAN) | 4050118626162              |  |  |
| Кол.       | 500 ST                     |  |  |

## A2C 35 3FT

**Weidmüller Interface GmbH & Co. KG**

Klingenbergstraße 26

D-32758 Detmold

Germany

[www.weidmueller.com](http://www.weidmueller.com)

## Аксессуары

### DEK 5/8



#### WS/ DEK

В маркировочных элементах MultiMark для клемм используется инновационный композитный материал, состоящий из двух компонентов. Жесткий контур основания маркировочного элемента надежно защелкивается в разъем. Эластичная поверхность обеспечивает удобство установки маркировочного элемента. Данный материал со специальной перфорацией позволяет полоскам растягиваться в соответствии с небольшими расхождениями в размерах (обычно в сторону прибавления), особенно при длинных клеммных колодках. Еще одно преимущество: превосходная восприимчивость материала поверхности к печати гарантирует долговечность и износостойкость маркировки. Разрешение при печати 300 точек на дюйм позволяет обеспечить удобочитаемый шрифт.

Ваши преимущества при использовании MultiMark

- Совместимость с модульными клеммами Weidmüller
- Стойкая и долговременная печать
- Экономия времени на установку благодаря непрерывным лентам
- Удобство монтажа благодаря инновационному композитному материалу
- Большое поле на этикетке для оптимальной разборчивости
- Высокие уровни гибкости благодаря независимости от производителя

#### Основные данные для заказа

|            |                            |  |  |
|------------|----------------------------|--|--|
| Тип        | DEK 5/8 MM WS              | Версия   |  |
| Заказ №    | <a href="#">2007130000</a> | Dekafix, Маркировка клеммы, 5 x 8 mm, Weidmueller, белый |  |
| GTIN (EAN) | 4050118392012              |  |  |
| Кол.       | 500 ST                     |  |  |

## Аксессуары

### WS 12/3.5



#### WS/ DEK

В маркировочных элементах MultiMark для клемм используется инновационный композитный материал, состоящий из двух компонентов. Жесткий контур основания маркировочного элемента надежно защелкивается в разъем. Эластичная поверхность обеспечивает удобство установки маркировочного элемента. Данный материал со специальной перфорацией позволяет полоскам растягиваться в соответствии с небольшими расхождениями в размерах (обычно в сторону прибавления), особенно при длинных клеммных колодках. Еще одно преимущество: превосходная восприимчивость материала поверхности к печати гарантирует долговечность и износостойкость маркировки. Разрешение при печати 300 точек на дюйм позволяет обеспечить удобочитаемый шрифт.

Ваши преимущества при использовании MultiMark

- Совместимость с модульными клеммами Weidmüller
- Стойкая и долговременная печать
- Экономия времени на установку благодаря непрерывным лентам
- Удобство монтажа благодаря инновационному композитному материалу
- Большое поле на этикетке для оптимальной разборчивости
- Высокие уровни гибкости благодаря независимости от производителя

#### Основные данные для заказа

|            |                            |  |  |
|------------|----------------------------|--|--|
| Тип        | WS 12/3.5 MM WS            | Версия   |  |
| Заказ №    | <a href="#">2007180000</a> | WS, Маркировка клеммы, 12 x 3.5 mm, Weidmueller, белый |  |
| GTIN (EAN) | 4050118392203              |  |  |
| Кол.       | 1000 ST                    |  |  |

**Аксессуары**

**WS 12/5**



**WS/ DEK**

В маркировочных элементах MultiMark для клемм используется инновационный композитный материал, состоящий из двух компонентов. Жесткий контур основания маркировочного элемента надежно защелкивается в разъем. Эластичная поверхность обеспечивает удобство установки маркировочного элемента. Данный материал со специальной перфорацией позволяет полоскам растягиваться в соответствии с небольшими расхождениями в размерах (обычно в сторону прибавления), особенно при длинных клеммных колодках. Еще одно преимущество: превосходная восприимчивость материала поверхности к печати гарантирует долговечность и износостойкость маркировки. Разрешение при печати 300 точек на дюйм позволяет обеспечить удобочитаемый шрифт.

Ваши преимущества при использовании MultiMark

- Совместимость с модульными клеммами Weidmüller
- Стойкая и долговременная печать
- Экономия времени на установку благодаря непрерывным лентам
- Удобство монтажа благодаря инновационному композитному материалу
- Большое поле на этикетке для оптимальной разборчивости
- Высокие уровни гибкости благодаря независимости от производителя

**Основные данные для заказа**

|            |                            |  |  |
|------------|----------------------------|--|--|
| Тип        | WS 12/5 MM WS              | Версия   |  |
| Заказ №    | <a href="#">2007190000</a> | WS, Маркировка клеммы, 12 x 5 mm, Weidmueller, белый |  |
| GTIN (EAN) | 4050118392036              |  |  |
| Кол.       | 800 ST                     |  |  |

## Аксессуары

### WS 12/6



#### WS/ DEK

В маркировочных элементах MultiMark для клемм используется инновационный композитный материал, состоящий из двух компонентов. Жесткий контур основания маркировочного элемента надежно защелкивается в разъем. Эластичная поверхность обеспечивает удобство установки маркировочного элемента. Данный материал со специальной перфорацией позволяет полоскам растягиваться в соответствии с небольшими расхождениями в размерах (обычно в сторону прибавления), особенно при длинных клеммных колодках. Еще одно преимущество: превосходная восприимчивость материала поверхности к печати гарантирует долговечность и износостойкость маркировки. Разрешение при печати 300 точек на дюйм позволяет обеспечить удобочитаемый шрифт.

Ваши преимущества при использовании MultiMark

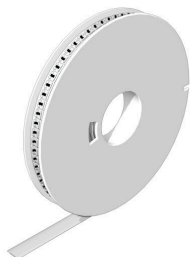
- Совместимость с модульными клеммами Weidmüller
- Стойкая и долговременная печать
- Экономия времени на установку благодаря непрерывным лентам
- Удобство монтажа благодаря инновационному композитному материалу
- Большое поле на этикетке для оптимальной разборчивости
- Высокие уровни гибкости благодаря независимости от производителя

#### Основные данные для заказа

|            |                            |  |  |
|------------|----------------------------|--|--|
| Тип        | WS 12/6 MM WS              | Версия   |  |
| Заказ №    | <a href="#">2007200000</a> | WS, Маркировка клеммы, 12 x 6 mm, Weidmueller, белый |  |
| GTIN (EAN) | 4050118391886              |  |  |
| Кол.       | 600 ST                     |  |  |

## Аксессуары

### WS 12/6.5



#### WS/ DEK

В маркировочных элементах MultiMark для клемм используется инновационный композитный материал, состоящий из двух компонентов. Жесткий контур основания маркировочного элемента надежно защелкивается в разъем. Эластичная поверхность обеспечивает удобство установки маркировочного элемента. Данный материал со специальной перфорацией позволяет полоскам растягиваться в соответствии с небольшими расхождениями в размерах (обычно в сторону прибавления), особенно при длинных клеммных колодках. Еще одно преимущество: превосходная восприимчивость материала поверхности к печати гарантирует долговечность и износостойкость маркировки. Разрешение при печати 300 точек на дюйм позволяет обеспечить удобочитаемый шрифт.

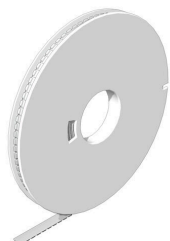
Ваши преимущества при использовании MultiMark

- Совместимость с модульными клеммами Weidmüller
- Стойкая и долговременная печать
- Экономия времени на установку благодаря непрерывным лентам
- Удобство монтажа благодаря инновационному композитному материалу
- Большое поле на этикетке для оптимальной разборчивости
- Высокие уровни гибкости благодаря независимости от производителя

#### Основные данные для заказа

|            |                            |  |  |
|------------|----------------------------|--|--|
| Тип        | WS 12/6.5 MM WS            | Версия   |  |
| Заказ №    | <a href="#">2619930000</a> | WS, Маркировка клеммы, 12 x 6.5 mm, Weidmueller, белый |  |
| GTIN (EAN) | 4050118626155              |  |  |
| Кол.       | 600 ST                     |  |  |

**WS 8/5**



**WS/ DEK**

В маркировочных элементах MultiMark для клемм используется инновационный композитный материал, состоящий из двух компонентов. Жесткий контур основания маркировочного элемента надежно защелкивается в разъем. Эластичная поверхность обеспечивает удобство установки маркировочного элемента. Данный материал со специальной перфорацией позволяет полоскам растягиваться в соответствии с небольшими расхождениями в размерах (обычно в сторону прибавления), особенно при длинных клеммных колодках. Еще одно преимущество: превосходная восприимчивость материала поверхности к печати гарантирует долговечность и износостойкость маркировки. Разрешение при печати 300 точек на дюйм позволяет обеспечить удобочитаемый шрифт.

Ваши преимущества при использовании MultiMark

- Совместимость с модульными клеммами Weidmüller
- Стойкая и долговременная печать
- Экономия времени на установку благодаря непрерывным лентам
- Удобство монтажа благодаря инновационному композитному материалу
- Большое поле на этикетке для оптимальной разборчивости
- Высокие уровни гибкости благодаря независимости от производителя

**Основные данные для заказа**

|            |                            |   |  |
|------------|----------------------------|---|--|
| Тип        | WS 8/5 MM WS               | Версия  |  |
| Заказ №    | <a href="#">2007150000</a> | WS, Маркировка клеммы, 8 x 5 mm, Weidmueller, белый |  |
| GTIN (EAN) | 4050118392029              |   |  |
| Кол.       | 800 ST                     |   |  |

**Отвертка для винтов со шлицем**



Отвертка для винтов со шлицем с круглым лезвием, SD DIN 5265, ISO 2380/2, выходной присоединительный размер согласно DIN 5264, ISO 2380/1, острие из хромистой стали - Chrom Top, рукоятка SoftFinish

**Основные данные для заказа**

|            |                            |  |  |
|------------|----------------------------|--|--|
| Тип        | SDS 1.0X5.5X150            | Версия   |  |
| Заказ №    | <a href="#">2749380000</a> | Отвертка, Ширина лезвия (B): 5.5 mm, Длина лезвия: 150 mm, |  |
| GTIN (EAN) | 4050118895605              | Толщина лезвия (A): 1 mm                                   |  |
| Кол.       | 1 ST                       |  |  |

## A2C 35 3FT

**Weidmüller Interface GmbH & Co. KG**

Klingenbergstraße 26  
D-32758 Detmold  
Germany

www.weidmueller.com

## Аксессуары

|            |                            |                    |  |
|------------|----------------------------|--------------------|--|
| Тип        | SDS 1.0X5.5X150            | Версия             |  |
| Заказ №    | <a href="#">9008350000</a> | Отвертка, Отвертка |  |
| GTIN (EAN) | 4032248056316              |                    |  |
| Кол.       | 1 ST                       |                    |  |

## Тестовый адаптер и тестовые розетки



Тестовые адаптеры и тестовые вставки используются для электрического подключения клеммных блоков к испытательному оборудованию. Это позволяет установить электрический контакт в подключенном состоянии и провести измерения без каких-либо сложностей.

## Основные данные для заказа

|            |                            |  |  |
|------------|----------------------------|--|--|
| Тип        | FZS 2/4 RT/80 SAKT4        | Версия   |  |
| Заказ №    | <a href="#">1276300000</a> | Штекер (клемма), Втычное соединение, 2 мм <sup>2</sup> , Количество соединений: 2, Количество полюсов: 1, Ширина: 9 мм |  |
| GTIN (EAN) | 4008190026080              |  |  |
| Кол.       | 20 ST                      |  |  |

## Предупредительная крышка



Защитные крышки с символом вспышки способствуют повышению безопасности человека и машины. Они используются в том случае, когда требуется указать внешнее напряжение в конструкции.

## Основные данные для заказа

|            |                            |   |  |
|------------|----------------------------|---|--|
| Тип        | AAM 35-185 YE FLASH        | Версия  |  |
| Заказ №    | <a href="#">2635600000</a> | Серия А, Маркировка клеммы, 23.5 x 12 мм, Шаг в мм (P): 12.00 |  |
| GTIN (EAN) | 4050118674545              | желтый  |  |
| Кол.       | 40 ST                      |   |  |