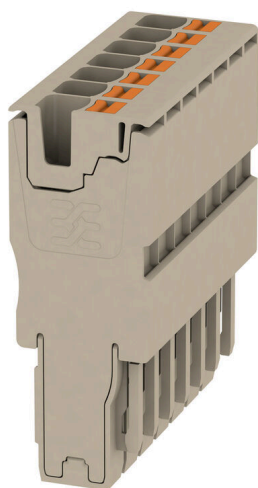


### Изображение изделия



Вставки для нашей системы WeiCoS предлагаются для всех других соединительных систем. Номенклатура изделий включает предварительно собранные соединители с 1–10 контактами с возможностью индивидуальной сборки. Такое разнообразие обеспечивает максимальную эксплуатационную гибкость. Индивидуальные принадлежности повышают безопасность и защиту от воздействия окружающей среды.

### Основные данные для заказа

|            |   |
|------------|---|
| Версия     | Штекер, 4 мм <sup>2</sup> , 800 V, 32 A, Количество полюсов: 7, Темно-бежевый |
| Заказ №    | <a href="#">2540520000</a>  |
| Тип        | APG 4/7   |
| GTIN (EAN) | 4050118552638   |
| Кол.       | 25 Штука  |

## APG 4/7

**Weidmüller Interface GmbH & Co. KG**

Klingenbergstraße 26  
D-32758 Detmold  
Germany

www.weidmueller.com

## Технические данные

### Сертификаты

Допуски к эксплуатации



ROHS Соответствовать

UL File Number Search [Сайт UL](#)

Сертификат № (cURus) E60693

### Размеры и массы

|             |          |                   |             |
|-------------|----------|-------------------|-------------|
| Глубина     | 50.95 mm | Глубина (дюймов)  | 2.0059 inch |
| Высота      | 19 mm    | Высота (в дюймах) | 0.748 inch  |
| Ширина      | 42.7 mm  | Ширина (в дюймах) | 1.6811 inch |
| Масса нетто | 39.77 g  |                   |             |

### Температуры

|  |                |   |               |
|--|----------------|---|---------------|
| Температура хранения                           | -25 °C...55 °C | Температура окружающей среды                    | -5 °C...40 °C |
| Температура при длительном использовании, мин. | -60 °C         | Температура при длительном использовании, макс. | 130 °C        |

### Экологическое соответствие изделия

|                             |                              |
|-----------------------------|------------------------------|
| Состояние соответствия RoHS | Соответствует без исключения |
| REACH SVHC                  | Нет SVHC выше 0,1 wt%        |

### Расчетные данные согласно CSA

|   |        |                           |                 |
|---|--------|---------------------------|-----------------|
| Поперечное сечение провода, макс. (CSA) | 10 AWG | Напряжение, класс C (CSA) | 600 V           |
| Ток, разм. C (CSA)                      | 30 A   | Сертификат № (CSA)        | 200039-70089609 |
| Напряжение, класс B (CSA)               | 600 V  | Ток, разм. B (CSA)        | 30 A            |
| Напряжение, класс D (CSA)               | 600 V  | Ток, разм. D (CSA)        | 5 A             |
| Поперечное сечение провода, мин. (CSA)  | 26 AWG |                           |                 |

### Расчетные данные согласно UL

|  |        |   |        |
|--|--------|---|--------|
| Разм. провода Заводская электропроводка, макс. (cURus)       | 10 AWG | Напряжение, класс B (cURus)                           | 600 V  |
| Напряжение, класс D (cURus)                                  | 600 V  | Сертификат № (cURus)                                  | E60693 |
| Разм. провода Электропроводка полевого уровня, мин. (cURus)  | 26 AWG | Разм. провода Заводская электропроводка, мин. (cURus) | 26 AWG |
| Ток, класс B (cURus)   | 30 A   | Напряжение, класс C (cURus)                           | 600 V  |
| Ток, класс C (cURus)   | 30 A   | Ток, класс D (cURus)                                  | 5 A    |
| Разм. провода Электропроводка полевого уровня, макс. (cURus) | 10 AWG |   |        |

### Дополнительные технические данные

|                   |          |
|-------------------|----------|
| Открытые страницы | закрытый |
|-------------------|----------|

## APG 4/7

**Weidmüller Interface GmbH & Co. KG**

Klingenbergstraße 26  
D-32758 Detmold  
Germany

www.weidmueller.com

## Технические данные

### Общие сведения

|  |        |   |                            |
|--|--------|---|----------------------------|
| Количество полюсов                                 | 7      | Поперечное сечение подключаемого провода AWG, макс. | AWG 12                     |
| Поперечное сечение подключаемого провода AWG, мин. | AWG 26 | Нормы   | По стандарту IEC 60947-7-1 |

### Параметры системы

|  |   |                    |   |
|--|---|--------------------|---|
| Количество независимых точек подключения | 7 | Количество уровней | 1 |
|--|---|--------------------|---|

### Расчетные данные

|   |                   |                                   |                            |
|---|-------------------|-----------------------------------|----------------------------|
| Расчетное сечение                                 | 4 mm <sup>2</sup> | Номинальное напряжение            | 800 V                      |
| Номинальное напряжение пост. тока                 | 800 V             | Номинальный ток                   | 32 A                       |
| Ток при макс. проводнике                          | 32 A              | Нормы                             | По стандарту IEC 60947-7-1 |
| Объемное сопротивление по стандарту IEC 60947-7-x | 1 mΩ              | Номинальное импульсное напряжение | 8 кВ                       |
| Потери мощности по стандарту IEC 60947-7-x        | 1.02 W            | Степень загрязнения               | 3                          |

### Характеристики материала

|                             |                |              |               |
|-----------------------------|----------------|--------------|---------------|
| Основной материал           | Материал Wemid | Цветовой код | Темно-бежевый |
| Класс пожаростойкости UL 94 | V-0            |              |               |

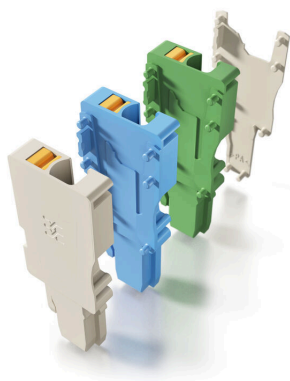
### Зажимаемые провода (расчетное соединение)

|  |                   |   |                      |
|--|-------------------|---|----------------------|
| Калибровая пробка согласно 60 947-1 A4   |                   | Поперечное сечение подключаемого провода AWG, макс.   | AWG 12               |
| Направление соединения   | сверху            | Длина зачистки изоляции   | 10 mm                |
| Вид соединения   | PUSH IN           | Количество соединений   | 7                    |
| Диапазон зажима, макс.   | 4 mm <sup>2</sup> | Диапазон зажима, мин.   | 0.14 mm <sup>2</sup> |
| Размер лезвия  | 0,6 x 3,5 мм      | Поперечное сечение подключаемого провода AWG, мин.  | AWG 26               |
| Сечение соединения проводов, тонкий скрученный с кабельными наконечниками DIN 46228/4, макс. | 4 mm <sup>2</sup> | Сечение соединения проводов, тонкий скрученный с кабельными наконечниками DIN 46228/4, мин. | 0.14 mm <sup>2</sup> |
| Сечение соединения проводов, тонкий скрученный с кабельными наконечниками DIN 46228/1, макс. | 4 mm <sup>2</sup> | Сечение соединения проводов, тонкий скрученный с кабельными наконечниками DIN 46228/1, мин. | 0.14 mm <sup>2</sup> |
| Сечение подключаемого проводника, тонкопроволочного, макс.                                   | 4 mm <sup>2</sup> | Сечение подсоединяемого провода, тонкий скрученный, мин.                                    | 0.14 mm <sup>2</sup> |
| Сечение подсоединяемого провода, скрученный, макс.   | 4 mm <sup>2</sup> | Сечение подсоединяемого провода, скрученный, мин.   | 0.14 mm <sup>2</sup> |
| Сечение соединения проводов, твердое ядро, макс.   | 4 mm <sup>2</sup> | Сечение соединения проводов, твердое ядро, мин.   | 0.14 mm <sup>2</sup> |

### Классификации

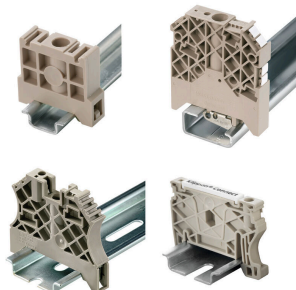
|             |             |             |             |
|-------------|-------------|-------------|-------------|
| ETIM 8.0    | EC002848    | ETIM 9.0    | EC002848    |
| ETIM 10.0   | EC002848    | ECLASS 14.0 | 27-25-03-90 |
| ECLASS 15.0 | 27-25-03-90 |             |             |

**Изображения**



## Аксессуары

### Концевой стопор



Для обеспечения долговечной надежной посадки на монтажной рейке и предотвращения смещения Weidmüller предлагает концевые стопоры. Доступны винтовые и безвинтовые исполнения. На концевых стопорах предусмотрена возможность для маркировки, а также групповой маркировки и крепление для тестового разъема.

### Основные данные для заказа

|            |                            |                          |  |
|------------|----------------------------|--------------------------|--|
| Тип        | AEB 35 SC/1                | Версия                   |  |
| Заказ №    | <a href="#">1991920000</a> | Серия А, Концевой стопор |  |
| GTIN (EAN) | 4050118376722              |                          |  |
| Кол.       | 50 ST                      |                          |  |
| Тип        | AEB 35 SC/1 BK             | Версия                   |  |
| Заказ №    | <a href="#">2475310000</a> | Серия А, Концевой стопор |  |
| GTIN (EAN) | 4050118487114              |                          |  |
| Кол.       | 50 ST                      |                          |  |

### DEK 5/6



#### WS/ DEK

В маркировочных элементах MultiMark для клемм используется инновационный композитный материал, состоящий из двух компонентов. Жесткий контур основания маркировочного элемента надежно защелкивается в разъем. Эластичная поверхность обеспечивает удобство установки маркировочного элемента. Данный материал со специальной перфорацией позволяет полоскам растягиваться в соответствии с небольшими расхождениями в размерах (обычно в сторону прибавления), особенно при длинных клеммных колодках. Еще одно преимущество: превосходная восприимчивость материала поверхности к печати гарантирует долговечность и износостойкость маркировки. Разрешение при печати 300 точек на дюйм позволяет обеспечить удобочитаемый шрифт.

Ваши преимущества при использовании MultiMark

- Совместимость с модульными клеммами Weidmüller
- Стойкая и долговременная печать
- Экономия времени на установку благодаря непрерывным лентам
- Удобство монтажа благодаря инновационному композитному материалу
- Большое поле на этикетке для оптимальной разборчивости
- Высокие уровни гибкости благодаря независимости от производителя

## APG 4/7

**Weidmüller Interface GmbH & Co. KG**  
Klingenbergstraße 26  
D-32758 Detmold  
Germany

[www.weidmueller.com](http://www.weidmueller.com)

## Аксессуары

### Основные данные для заказа

|            |                            |  |  |
|------------|----------------------------|--|--|
| Тип        | DEK 5/6 MM WS              | Версия   |  |
| Заказ №    | <a href="#">2007120000</a> | Dekafix, Маркировка клеммы, 5 x 6 mm, Weidmueller, белый |  |
| GTIN (EAN) | 4050118392104              |  |  |
| Кол.       | 600 ST                     |  |  |

## WS 12/6



### WS/ DEK

В маркировочных элементах MultiMark для клемм используется инновационный композитный материал, состоящий из двух компонентов. Жесткий контур основания маркировочного элемента надежно защелкивается в разъем. Эластичная поверхность обеспечивает удобство установки маркировочного элемента. Данный материал со специальной перфорацией позволяет полоскам растягиваться в соответствии с небольшими расхождениями в размерах (обычно в сторону прибавления), особенно при длинных клеммных колодках. Еще одно преимущество: превосходная восприимчивость материала поверхности к печати гарантирует долговечность и износостойкость маркировки. Разрешение при печати 300 точек на дюйм позволяет обеспечить удобочитаемый шрифт.

Ваши преимущества при использовании MultiMark

- Совместимость с модульными клеммами Weidmüller
- Стойкая и долговременная печать
- Экономия времени на установку благодаря непрерывным лентам
- Удобство монтажа благодаря инновационному композитному материалу
- Большое поле на этикетке для оптимальной разборчивости
- Высокие уровни гибкости благодаря независимости от производителя

### Основные данные для заказа

|            |                            |  |  |
|------------|----------------------------|--|--|
| Тип        | WS 12/6 MM WS              | Версия   |  |
| Заказ №    | <a href="#">2007200000</a> | WS, Маркировка клеммы, 12 x 6 mm, Weidmueller, белый |  |
| GTIN (EAN) | 4050118391886              |  |  |
| Кол.       | 600 ST                     |  |  |

## Аксессуары

### WS 8/6



#### WS/ DEK

В маркировочных элементах MultiMark для клемм используется инновационный композитный материал, состоящий из двух компонентов. Жесткий контур основания маркировочного элемента надежно защелкивается в разъем. Эластичная поверхность обеспечивает удобство установки маркировочного элемента. Данный материал со специальной перфорацией позволяет полоскам растягиваться в соответствии с небольшими расхождениями в размерах (обычно в сторону прибавления), особенно при длинных клеммных колодках. Еще одно преимущество: превосходная восприимчивость материала поверхности к печати гарантирует долговечность и износостойкость маркировки. Разрешение при печати 300 точек на дюйм позволяет обеспечить удобочитаемый шрифт.

Ваши преимущества при использовании MultiMark

- Совместимость с модульными клеммами Weidmüller
- Стойкая и долговременная печать
- Экономия времени на установку благодаря непрерывным лентам
- Удобство монтажа благодаря инновационному композитному материалу
- Большое поле на этикетке для оптимальной разборчивости
- Высокие уровни гибкости благодаря независимости от производителя

#### Основные данные для заказа

|            |                            |   |  |
|------------|----------------------------|---|--|
| Тип        | WS 8/6 MM WS               | Версия  |  |
| Заказ №    | <a href="#">2007160000</a> | WS, Маркировка клеммы, 8 x 6 mm, Weidmueller, белый |  |
| GTIN (EAN) | 4050118391879              |   |  |
| Кол.       | 600 ST                     |   |  |

### Чистый



DeKafix (DEK) представляет собой универсальный маркировочный элемент для любых проводных и вставных разъемов, а также для электронных блоков. Данная система идеально подходит для коротких последовательностей чисел и охватывает широкий ряд готовых к применению напечатанных маркировочных элементов.

Планки для быстрой установки всего за одну рабочую операцию. Печать отличается хорошей разборчивостью, высокой контрастностью и предлагается в различных вариантах ширины.

- Широкий ассортимент готовых к применению маркировочных элементов.
- Планки для быстрой установки.
- Маркировочные элементы, подходящие для всех кабельных разъемов Weidmüller.
- Предлагаются в виде пустых карт MultiCard или карт со стандартной печатью. Для заказной печати: Используя программное обеспечение M-Print PRO или M-Print PRO Online (работает без установки), подготовьте и отправьте нам файл, содержащий ваши технические условия маркировки.

### Основные данные для заказа

|            |                            |  |
|------------|----------------------------|--|
| Тип        | DEK 5/6 MC NE BL           | Версия   |
| Заказ №    | <a href="#">1238290000</a> | DeKafix, Маркировка клеммы, 5 x 6 mm, Шаг в мм (P): 6.00 |
| GTIN (EAN) | 4050118267327              | Weidmueller, синий                                       |
| Кол.       | 1000 ST                    |  |
| Тип        | DEK 5/6 MC NE BR           | Версия   |
| Заказ №    | <a href="#">1454900000</a> | DeKafix, Маркировка клеммы, 5 x 6 mm, Шаг в мм (P): 6.00 |
| GTIN (EAN) | 4050118323313              | Weidmueller, коричневый                                  |
| Кол.       | 1000 ST                    |  |
| Тип        | DEK 5/6 MC NE GE           | Версия   |
| Заказ №    | <a href="#">1238280000</a> | DeKafix, Маркировка клеммы, 5 x 6 mm, Шаг в мм (P): 6.00 |
| GTIN (EAN) | 4050118038750              | Weidmueller, желтый                                      |
| Кол.       | 1000 ST                    |  |
| Тип        | DEK 5/6 MC NE GR           | Версия   |
| Заказ №    | <a href="#">1238330000</a> | DeKafix, Маркировка клеммы, 5 x 6 mm, Шаг в мм (P): 6.00 |
| GTIN (EAN) | 4050118323306              | Weidmueller, серый                                       |
| Кол.       | 1000 ST                    |  |
| Тип        | DEK 5/6 MC NE GN           | Версия   |
| Заказ №    | <a href="#">1238310000</a> | DeKafix, Маркировка клеммы, 5 x 6 mm, Шаг в мм (P): 6.00 |
| GTIN (EAN) | 4050118271812              | Weidmueller, зеленый                                     |
| Кол.       | 1000 ST                    |  |
| Тип        | DEK 5/6 MC NE OR           | Версия   |
| Заказ №    | <a href="#">1912090000</a> | DeKafix, Маркировка клеммы, 5 x 6 mm, Шаг в мм (P): 6.00 |
| GTIN (EAN) | 4032248540525              | Weidmueller, оранжевый                                   |
| Кол.       | 1000 ST                    |  |
| Тип        | DEK 5/6 MC NE WS           | Версия   |
| Заказ №    | <a href="#">1609820000</a> | DeKafix, Маркировка клеммы, 5 x 6 mm, Шаг в мм (P): 6.00 |
| GTIN (EAN) | 4008190203436              | Weidmueller, белый                                       |
| Кол.       | 1000 ST                    |  |

## Аксессуары

### Специальная печать



Dekafix (DEK) представляет собой универсальный маркировочный элемент для любых проводных и вставных разъемов, а также для электронных блоков. Данная система идеально подходит для коротких последовательностей чисел и охватывает широкий ряд готовых к применению напечатанных маркировочных элементов.

Планки для быстрой установки всего за одну рабочую операцию. Печать отличается хорошей разборчивостью, высокой контрастностью и предлагается в различных вариантах ширины.

- Широкий ассортимент готовых к применению маркировочных элементов.
- Планки для быстрой установки.
- Маркировочные элементы, подходящие для всех кабельных разъемов Weidmüller.

Предлагаются в виде пустых карт MultiCard или карт со стандартной печатью. Для заказной печати: Используя программное обеспечение M-Print PRO или M-Print PRO Online (работает без установки), подготовьте и отправьте нам файл, содержащий ваши технические условия маркировки.

### Основные данные для заказа

|            |                            |  |  |
|------------|----------------------------|--|--|
| Тип        | DEK 5/6 MC SDR             | Версия   |  |
| Заказ №    | <a href="#">1609830000</a> | Dekafix, Маркировка клеммы, 5 x 6 mm, Шаг в мм (P): 6.00 |  |
| GTIN (EAN) | 4008 190456603             | Weidmueller, по желанию клиента                          |  |
| Кол.       | 200 ST                     |  |  |

### Plus



Dekafix (DEK) представляет собой универсальный маркировочный элемент для любых проводных и вставных разъемов, а также для электронных блоков. Данная система идеально подходит для коротких последовательностей чисел и охватывает широкий ряд готовых к применению напечатанных маркировочных элементов.

Планки для быстрой установки всего за одну рабочую операцию. Печать отличается хорошей разборчивостью, высокой контрастностью и предлагается в различных вариантах ширины.

- Широкий ассортимент готовых к применению маркировочных элементов.
- Планки для быстрой установки.
- Маркировочные элементы, подходящие для всех кабельных разъемов Weidmüller.

Предлагаются в виде пустых карт MultiCard или карт со стандартной печатью. Для заказной печати: Используя программное обеспечение M-Print PRO или M-Print PRO Online (работает без установки), подготовьте и отправьте нам файл, содержащий ваши технические условия маркировки.

## Аксессуары

### Основные данные для заказа

|            |                            |  |
|------------|----------------------------|--|
| Тип        | DEK 5/6 PLUS MC NE WS      | Версия   |
| Заказ №    | <a href="#">1011320000</a> | Dekafix, Маркировка клеммы, 5 x 6 мм, Шаг в мм (P): 6.00 |
| GTIN (EAN) | 4032248717644              | Weidmueller, белый                                       |
| Кол.       | 1000 ST                    |  |

### Чистый



Маркировочные элементы WS идеально подходят для разъемов серии W. Благодаря совместимости систем шильдики WS также могут использоваться с сериями I и Z. Большая поверхность маркировки позволяет размещать не только длинные строки символов, но и многострочный текст.

Маркировочные элементы WS идеально подходят для шильдиков с длинными индивидуальными строками символов. Благодаря проверенному формату MultiCard печать можно выполнять с помощью принтера PrintJet CONNECT или плоттера.

- Возможность установки в планках или по отдельности.
- Маркировочные элементы проверенного формата MultiCard. Для заказной печати: Используя программное обеспечение M-Print PRO или M-Print PRO Online (работает без установки), подготовьте и отправьте нам файл, содержащий ваши технические условия маркировки.

### Основные данные для заказа

|            |                            |  |
|------------|----------------------------|--|
| Тип        | WS 10/6 M MC NE WS         | Версия   |
| Заказ №    | <a href="#">1818400000</a> | WS, Маркировка клеммы, 10 x 6 мм, Шаг в мм (P): 6.00 |
| GTIN (EAN) | 4032248310876              | Weidmueller, Allen-Bradley, белый                    |
| Кол.       | 600 ST                     |  |

## Аксессуары

### Специальная печать



Dekafix (DEK) представляет собой универсальный маркировочный элемент для любых проводных и вставных разъемов, а также для электронных блоков. Данная система идеально подходит для коротких последовательностей чисел и охватывает широкий ряд готовых к применению напечатанных маркировочных элементов.

Планки для быстрой установки всего за одну рабочую операцию. Печать отличается хорошей разборчивостью, высокой контрастностью и предлагается в различных вариантах ширины.

- Широкий ассортимент готовых к применению маркировочных элементов.
- Планки для быстрой установки.
- Маркировочные элементы, подходящие для всех кабельных разъемов Weidmüller.
- Предлагаются в виде пустых карт MultiCard или карт со стандартной печатью. Для заказной печати: Используя программное обеспечение M-Print PRO или M-Print PRO Online (работает без установки), подготовьте и отправьте нам файл, содержащий ваши технические условия маркировки.

### Основные данные для заказа

|            |                            |  |
|------------|----------------------------|--|
| Тип        | DEK 5/6 PLUS MC SDR        | Версия   |
| Заказ №    | <a href="#">1038650000</a> | Dekafix, Маркировка клеммы, 5 x 6 mm, Шаг в мм (P): 6.00 |
| GTIN (EAN) | 4032248767908              | Weidmueller, по желанию клиента                          |
| Кол.       | 200 ST                     |  |
| Тип        | WS 10/6 M PLUS MC SDR      | Версия   |
| Заказ №    | <a href="#">2007780000</a> | WS, Маркировка клеммы, 10 x 6 mm, Шаг в мм (P): 6.00     |
| GTIN (EAN) | 4050118393187              | Weidmueller, Allen-Bradley, по желанию клиента           |
| Кол.       | 120 ST                     |  |

### Чистый



Маркировочные элементы WS идеально подходят для разъемов серии W. Благодаря совместимости систем шильдики WS также могут использоваться с сериями I и Z. Большая поверхность маркировки позволяет размещать не только длинные строки символов, но и многострочный текст.

Маркировочные элементы WS идеально подходят для шильдиков с длинными индивидуальными строками символов. Благодаря проверенному формату MultiCard печать можно выполнять с помощью принтера PrintJet CONNECT или плоттера.

- Возможность установки в планках или по отдельности.
- Маркировочные элементы проверенного формата MultiCard. Для заказной печати: Используя программное обеспечение M-Print PRO или M-Print PRO Online (работает без установки), подготовьте и отправьте нам файл, содержащий ваши технические условия маркировки.

## Аксессуары

### Основные данные для заказа

|            |                            |  |
|------------|----------------------------|--|
| Тип        | WS 10/6 M PLUS MC NE WS    | Версия   |
| Заказ №    | <a href="#">2003780000</a> | WS, Маркировка клеммы, 10 x 6 мм, Шаг в мм (P): 6.00 |
| GTIN (EAN) | 4050118424461              | Weidmueller, Allen-Bradley, белый                    |
| Кол.       | 600 ST                     |  |
| Тип        | WS 10/6 MC M NE BL         | Версия   |
| Заказ №    | <a href="#">1069080000</a> | WS, Маркировка клеммы, 10 x 6 мм, Шаг в мм (P): 6.00 |
| GTIN (EAN) | 4032248824618              | Weidmueller, Allen-Bradley, синий                    |
| Кол.       | 600 ST                     |  |
| Тип        | WS 10/6 MC M NE GE         | Версия   |
| Заказ №    | <a href="#">1917430000</a> | WS, Маркировка клеммы, 10 x 6 мм, Шаг в мм (P): 6.00 |
| GTIN (EAN) | 4032248551637              | Weidmueller, Allen-Bradley, желтый                   |
| Кол.       | 600 ST                     |  |
| Тип        | WS 10/6 MC M NE GN         | Версия   |
| Заказ №    | <a href="#">1917420000</a> | WS, Маркировка клеммы, 10 x 6 мм, Шаг в мм (P): 6.00 |
| GTIN (EAN) | 4032248551620              | Weidmueller, Allen-Bradley, зеленый                  |
| Кол.       | 600 ST                     |  |
| Тип        | WS 10/6 MC M NE RT         | Версия   |
| Заказ №    | <a href="#">1917440000</a> | WS, Маркировка клеммы, 10 x 6 мм, Шаг в мм (P): 6.00 |
| GTIN (EAN) | 4032248551644              | Weidmueller, Allen-Bradley, красный                  |
| Кол.       | 600 ST                     |  |

### Специальная печать



Маркировочные элементы WS идеально подходят для разъемов серии W. Благодаря совместимости систем шильдики WS также могут использоваться с сериями I и Z. Большая поверхность маркировки позволяет размещать не только длинные строки символов, но и многострочный текст.

Маркировочные элементы WS идеально подходят для шильдиков с длинными индивидуальными строками символов. Благодаря проверенному формату MultiCard печать можно выполнять с помощью принтера PrintJet CONNECT или плоттера.

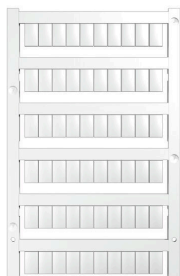
- Возможность установки в планках или по отдельности.
- Маркировочные элементы проверенного формата MultiCard. Для заказной печати: Используя программное обеспечение M-Print PRO или M-Print PRO Online (работает без установки), подготовьте и отправьте нам файл, содержащий ваши технические условия маркировки.

### Основные данные для заказа

|            |                            |  |
|------------|----------------------------|--|
| Тип        | WS 10/6 MC M SDR           | Версия   |
| Заказ №    | <a href="#">1818410000</a> | WS, Маркировка клеммы, 10 x 6 мм, Шаг в мм (P): 6.00 |
| GTIN (EAN) | 4032248310883              | Weidmueller, Allen-Bradley, по желанию клиента       |
| Кол.       | 120 ST                     |  |

## Аксессуары

### Чистый



Маркировочные элементы WS идеально подходят для разъемов серии W. Благодаря совместимости систем шильдики WS также могут использоваться с сериями I и Z. Большая поверхность маркировки позволяет размещать не только длинные строки символов, но и многострочный текст.

Маркировочные элементы WS идеально подходят для шильдиков с длинными индивидуальными строками символов. Благодаря проверенному формату MultiCard печать можно выполнять с помощью принтера PrintJet CONNECT или плоттера.

- Возможность установки в планках или по отдельности.
- Маркировочные элементы проверенного формата MultiCard. Для заказной печати: Используя программное обеспечение M-Print PRO или M-Print PRO Online (работает без установки), подготовьте и отправьте нам файл, содержащий ваши технические условия маркировки.

### Основные данные для заказа

|            |                            |  |
|------------|----------------------------|--|
| Тип        | WS 10/6 MC NE WS           | Версия   |
| Заказ №    | <a href="#">1828450000</a> | WS, Маркировка клеммы, 10 x 6 мм, Шаг в мм (P): 6.00 |
| GTIN (EAN) | 4032248350513              | Weidmueller, Allen-Bradley, белый                    |
| Кол.       | 600 ST                     |  |

### Специальная печать



Маркировочные элементы WS идеально подходят для разъемов серии W. Благодаря совместимости систем шильдики WS также могут использоваться с сериями I и Z. Большая поверхность маркировки позволяет размещать не только длинные строки символов, но и многострочный текст.

Маркировочные элементы WS идеально подходят для шильдиков с длинными индивидуальными строками символов. Благодаря проверенному формату MultiCard печать можно выполнять с помощью принтера PrintJet CONNECT или плоттера.

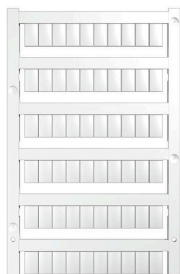
- Возможность установки в планках или по отдельности.
- Маркировочные элементы проверенного формата MultiCard. Для заказной печати: Используя программное обеспечение M-Print PRO или M-Print PRO Online (работает без установки), подготовьте и отправьте нам файл, содержащий ваши технические условия маркировки.

### Основные данные для заказа

|            |                            |  |
|------------|----------------------------|--|
| Тип        | WS 10/6 MC SDR             | Версия   |
| Заказ №    | <a href="#">1828460000</a> | WS, Маркировка клеммы, 10 x 6 мм, Шаг в мм (P): 6.00 |
| GTIN (EAN) | 4032248367399              | Weidmueller, Allen-Bradley, по желанию клиента       |
| Кол.       | 120 ST                     |  |

## Аксессуары

### Чистый



Маркировочные элементы WS идеально подходят для разъемов серии W. Благодаря совместимости систем шильдики WS также могут использоваться с сериями I и Z. Большая поверхности маркировки позволяет размещать не только длинные строки символов, но и многострочный текст.

Маркировочные элементы WS идеально подходят для шильдиков с длинными индивидуальными строками символов. Благодаря проверенному формату MultiCard печать можно выполнять с помощью принтера PrintJet CONNECT или плоттера.

- Возможность установки в планках или по отдельности.
- Маркировочные элементы проверенного формата MultiCard. Для заказной печати: Используя программное обеспечение M-Print PRO или M-Print PRO Online (работает без установки), подготовьте и отправьте нам файл, содержащий ваши технические условия маркировки.

### Основные данные для заказа

|            |                            |  |
|------------|----------------------------|--|
| Тип        | WS 10/6 PLUS MC NE WS      | Версия   |
| Заказ №    | <a href="#">1046390000</a> | WS, Маркировка клеммы, 10 x 6 мм, Шаг в мм (P): 6.00 |
| GTIN (EAN) | 4032248782109              | Weidmueller, Allen-Bradley, белый                    |
| Кол.       | 600 ST                     |  |

### Специальная печать



Маркировочные элементы WS идеально подходят для разъемов серии W. Благодаря совместимости систем шильдики WS также могут использоваться с сериями I и Z. Большая поверхности маркировки позволяет размещать не только длинные строки символов, но и многострочный текст.

Маркировочные элементы WS идеально подходят для шильдиков с длинными индивидуальными строками символов. Благодаря проверенному формату MultiCard печать можно выполнять с помощью принтера PrintJet CONNECT или плоттера.

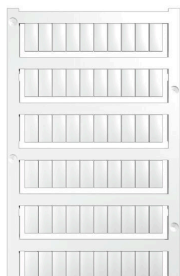
- Возможность установки в планках или по отдельности.
- Маркировочные элементы проверенного формата MultiCard. Для заказной печати: Используя программное обеспечение M-Print PRO или M-Print PRO Online (работает без установки), подготовьте и отправьте нам файл, содержащий ваши технические условия маркировки.

### Основные данные для заказа

|            |                            |  |
|------------|----------------------------|--|
| Тип        | WS 10/6 PLUS MC SDR        | Версия   |
| Заказ №    | <a href="#">1046330000</a> | WS, Маркировка клеммы, 10 x 6 мм, Шаг в мм (P): 6.00 |
| GTIN (EAN) | 4032248782031              | Weidmueller, Allen-Bradley, по желанию клиента       |
| Кол.       | 120 ST                     |  |

## Аксессуары

### Чистый



Маркировочные элементы WS идеально подходят для разъемов серии W. Благодаря совместимости систем шильдики WS также могут использоваться с сериями I и Z. Большая поверхности маркировки позволяет размещать не только длинные строки символов, но и многострочный текст.

Маркировочные элементы WS идеально подходят для шильдиков с длинными индивидуальными строками символов. Благодаря проверенному формату MultiCard печать можно выполнять с помощью принтера PrintJet CONNECT или плоттера.

- Возможность установки в планках или по отдельности.
- Маркировочные элементы проверенного формата MultiCard. Для заказной печати: Используя программное обеспечение M-Print PRO или M-Print PRO Online (работает без установки), подготовьте и отправьте нам файл, содержащий ваши технические условия маркировки.

### Основные данные для заказа

|            |                            |  |
|------------|----------------------------|--|
| Тип        | WS 12/6 MC NE BL           | Версия   |
| Заказ №    | <a href="#">1773551693</a> | WS, Маркировка клеммы, 12 x 6 мм, Шаг в мм (P): 6.00 |
| GTIN (EAN) | 4032248 143269             | Weidmueller, Allen-Bradley, синий                    |
| Кол.       | 600 ST                     |  |
| Тип        | WS 12/6 MC NE BR           | Версия   |
| Заказ №    | <a href="#">1773551692</a> | WS, Маркировка клеммы, 12 x 6 мм, Шаг в мм (P): 6.00 |
| GTIN (EAN) | 4032248 143252             | Weidmueller, Allen-Bradley, коричневый               |
| Кол.       | 600 ST                     |  |
| Тип        | WS 12/6 MC NE GE           | Версия   |
| Заказ №    | <a href="#">1773551687</a> | WS, Маркировка клеммы, 12 x 6 мм, Шаг в мм (P): 6.00 |
| GTIN (EAN) | 4032248 141937             | Weidmueller, Allen-Bradley, желтый                   |
| Кол.       | 600 ST                     |  |
| Тип        | WS 12/6 MC NE OR           | Версия   |
| Заказ №    | <a href="#">1773551690</a> | WS, Маркировка клеммы, 12 x 6 мм, Шаг в мм (P): 6.00 |
| GTIN (EAN) | 4032248 143245             | Weidmueller, Allen-Bradley, оранжевый                |
| Кол.       | 600 ST                     |  |
| Тип        | WS 12/6 MC NE VI           | Версия   |
| Заказ №    | <a href="#">1773551689</a> | WS, Маркировка клеммы, 12 x 6 мм, Шаг в мм (P): 6.00 |
| GTIN (EAN) | 4032248 143238             | Weidmueller, Allen-Bradley, фиолетовый               |
| Кол.       | 600 ST                     |  |
| Тип        | WS 12/6 MC NE RT           | Версия   |
| Заказ №    | <a href="#">1773551686</a> | WS, Маркировка клеммы, 12 x 6 мм, Шаг в мм (P): 6.00 |
| GTIN (EAN) | 4032248 141920             | Weidmueller, Allen-Bradley, красный                  |
| Кол.       | 600 ST                     |  |
| Тип        | WS 12/6 MC NE WS           | Версия   |
| Заказ №    | <a href="#">1609900000</a> | WS, Маркировка клеммы, 12 x 6 мм, Шаг в мм (P): 6.00 |
| GTIN (EAN) | 4008190203467              | Weidmueller, Allen-Bradley, белый                    |
| Кол.       | 600 ST                     |  |

## Аксессуары

### Специальная печать



Маркировочные элементы WS идеально подходят для разъемов серии W. Благодаря совместимости систем шильдики WS также могут использоваться с сериями I и Z. Большая поверхности маркировки позволяет размещать не только длинные строки символов, но и многострочный текст.

Маркировочные элементы WS идеально подходят для шильдиков с длинными индивидуальными строками символов. Благодаря проверенному формату MultiCard печать можно выполнять с помощью принтера PrintJet CONNECT или плоттера.

- Возможность установки в планках или по отдельности.
- Маркировочные элементы проверенного формата MultiCard. Для заказной печати: Используя программное обеспечение M-Print PRO или M-Print PRO Online (работает без установки), подготовьте и отправьте нам файл, содержащий ваши технические условия маркировки.

### Основные данные для заказа

|            |                            |  |  |
|------------|----------------------------|--|--|
| Тип        | WS 12/6 MC SDR             | Версия   |  |
| Заказ №    | <a href="#">1609910000</a> | WS, Маркировка клеммы, 12 x 6 мм, Шаг в мм (P): 6.00 |  |
| GTIN (EAN) | 4008190456658              | Weidmueller, Allen-Bradley, по желанию клиента       |  |
| Кол.       | 120 ST                     |  |  |

### Чистый



Маркировочные элементы WS идеально подходят для разъемов серии W. Благодаря совместимости систем шильдики WS также могут использоваться с сериями I и Z. Большая поверхности маркировки позволяет размещать не только длинные строки символов, но и многострочный текст.

Маркировочные элементы WS идеально подходят для шильдиков с длинными индивидуальными строками символов. Благодаря проверенному формату MultiCard печать можно выполнять с помощью принтера PrintJet CONNECT или плоттера.

- Возможность установки в планках или по отдельности.
- Маркировочные элементы проверенного формата MultiCard. Для заказной печати: Используя программное обеспечение M-Print PRO или M-Print PRO Online (работает без установки), подготовьте и отправьте нам файл, содержащий ваши технические условия маркировки.

### Основные данные для заказа

|            |                            |  |  |
|------------|----------------------------|--|--|
| Тип        | WS 12/6 PLUS MC NE WS      | Версия   |  |
| Заказ №    | <a href="#">1927530000</a> | WS, Маркировка клеммы, 12 x 6 мм, Шаг в мм (P): 6.00 |  |
| GTIN (EAN) | 4032248574209              | Weidmueller, Allen-Bradley, белый                    |  |
| Кол.       | 600 ST                     |  |  |

## Аксессуары

### Специальная печать



Маркировочные элементы WS идеально подходят для разъемов серии W. Благодаря совместимости систем шильдики WS также могут использоваться с сериями I и Z. Большая поверхности маркировки позволяет размещать не только длинные строки символов, но и многострочный текст.

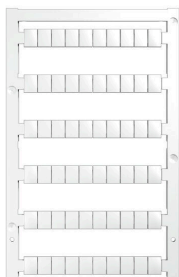
Маркировочные элементы WS идеально подходят для шильдиков с длинными индивидуальными строками символов. Благодаря проверенному формату MultiCard печать можно выполнять с помощью принтера PrintJet CONNECT или плоттера.

- Возможность установки в планках или по отдельности.
- Маркировочные элементы проверенного формата MultiCard. Для заказной печати: Используя программное обеспечение M-Print PRO или M-Print PRO Online (работает без установки), подготовьте и отправьте нам файл, содержащий ваши технические условия маркировки.

### Основные данные для заказа

|            |                            |  |  |
|------------|----------------------------|--|--|
| Тип        | WS 12/6 PLUS MC SDR        | Версия   |  |
| Заказ №    | <a href="#">1927540000</a> | WS, Маркировка клеммы, 12 x 6 мм, Шаг в мм (P): 6.00 |  |
| GTIN (EAN) | 4032248574711              | Weidmueller, Allen-Bradley, по желанию клиента       |  |
| Кол.       | 120 ST                     |  |  |

### Чистый



Маркировочные элементы WS идеально подходят для разъемов серии W. Благодаря совместимости систем шильдики WS также могут использоваться с сериями I и Z. Большая поверхности маркировки позволяет размещать не только длинные строки символов, но и многострочный текст.

Маркировочные элементы WS идеально подходят для шильдиков с длинными индивидуальными строками символов. Благодаря проверенному формату MultiCard печать можно выполнять с помощью принтера PrintJet CONNECT или плоттера.

- Возможность установки в планках или по отдельности.
- Маркировочные элементы проверенного формата MultiCard. Для заказной печати: Используя программное обеспечение M-Print PRO или M-Print PRO Online (работает без установки), подготовьте и отправьте нам файл, содержащий ваши технические условия маркировки.

### Основные данные для заказа

|            |                            |   |  |
|------------|----------------------------|---|--|
| Тип        | WS 8/6 PLUS MC NE WS       | Версия  |  |
| Заказ №    | <a href="#">1951880000</a> | WS, Маркировка клеммы, 8 x 6 мм, Шаг в мм (P): 6.00 |  |
| GTIN (EAN) | 4032248632114              | Weidmueller, белый                                  |  |
| Кол.       | 600 ST                     |   |  |

**APG 4/7**

**Weidmüller Interface GmbH & Co. KG**

Klingenbergstraße 26  
D-32758 Detmold  
Germany

www.weidmueller.com

## Аксессуары

### Специальная печать



Маркировочные элементы WS идеально подходят для разъемов серии W. Благодаря совместимости систем шильдики WS также могут использоваться с сериями I и Z. Большая поверхности маркировки позволяет размещать не только длинные строки символов, но и многострочный текст.

Маркировочные элементы WS идеально подходят для шильдиков с длинными индивидуальными строками символов. Благодаря проверенному формату MultiCard печать можно выполнять с помощью принтера PrintJet CONNECT или плоттера.

- Возможность установки в планках или по отдельности.
- Маркировочные элементы проверенного формата MultiCard. Для заказной печати: Используя программное обеспечение M-Print PRO или M-Print PRO Online (работает без установки), подготовьте и отправьте нам файл, содержащий ваши технические условия маркировки.

### Основные данные для заказа

|            |                            |   |  |
|------------|----------------------------|---|--|
| Тип        | WS 8/6 PLUS MC SDR         | Версия  |  |
| Заказ №    | <a href="#">1038820000</a> | WS, Маркировка клеммы, 8 x 6 мм, Шаг в мм (P): 6.00 |  |
| GTIN (EAN) | 4032248768073              | Weidmueller, по желанию клиента                     |  |
| Кол.       | 120 ST                     |   |  |

### Отвертка для винтов со шлицем



Отвертка, изолированная согласно VDE, для работ на деталях, находящихся под напряжением до 1000 В AC и 1500 В DC, DIN EN 60900, IEC 900. Безопасность проверена - "GS", поштучный контроль. Лезвие из высоколегированной хромомолибденованадиевой стали, закаленное по всему объему, вороненое.

### Основные данные для заказа

|            |                            |                                |  |
|------------|----------------------------|--------------------------------|--|
| Тип        | SDIS SL 0.6X3.5X100        | Версия                         |  |
| Заказ №    | <a href="#">1274660000</a> | Отвертка, Сборочный инструмент |  |
| GTIN (EAN) | 4050118072631              |                                |  |
| Кол.       | 1 ST                       |                                |  |

## Аксессуары

### Концевой стопор

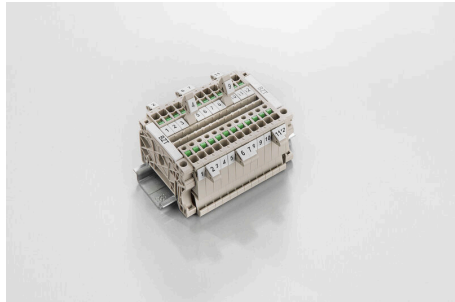


Для обеспечения долговечной надежной посадки на монтажной рейке и предотвращения смещения Weidmüller предлагает концевые стопоры. Доступны винтовые и безвинтовые исполнения. На концевых стопорах предусмотрена возможность для маркировки, а также групповой маркировки и крепление для тестового разъема.

#### Основные данные для заказа

|            |                            |                          |
|------------|----------------------------|--------------------------|
| Тип        | AEB 35 SCL/1               | Версия                   |
| Заказ №    | <a href="#">2570210000</a> | Серия A, Концевой стопор |
| GTIN (EAN) | 4050118581447              |                          |
| Кол.       | 20 ST                      |                          |
| Тип        | AEB 35 SCL/1 BK            | Версия                   |
| Заказ №    | <a href="#">2570220000</a> | Серия A, Концевой стопор |
| GTIN (EAN) | 4050118580235              |                          |
| Кол.       | 20 ST                      |                          |
| Тип        | AEB 35 SCL/1 GY            | Версия                   |
| Заказ №    | <a href="#">2570230000</a> | Серия A, Концевой стопор |
| GTIN (EAN) | 4050118580242              |                          |
| Кол.       | 20 ST                      |                          |

### Держатель маркировочных элементов



Держатель маркировочных элементов обеспечивает возможность дополнительной установки стандартных маркеров с шагом 5 или 5,1 мм. Угловые держатели могут быть дополнительно комбинированы и установлены во всех маркировочных каналах модульных клеммных колодок Klirron®. Типы установочных маркеров можно найти под соответствующими принадлежностями специального держателя маркировочных элементов.

#### Основные данные для заказа

|            |                            |                                 |
|------------|----------------------------|---------------------------------|
| Тип        | BZT 1 WS 10/5              | Версия                          |
| Заказ №    | <a href="#">1805490000</a> | Аксессуар, Держатель маркировки |
| GTIN (EAN) | 4032248270231              |                                 |
| Кол.       | 100 ST                     |                                 |
| Тип        | BZT 1 ZA WS 10/5           | Версия                          |
| Заказ №    | <a href="#">1805520000</a> | Аксессуар, Держатель маркировки |
| GTIN (EAN) | 4032248270248              |                                 |
| Кол.       | 100 ST                     |                                 |

## Аксессуары

### Штекеры



Вставки для нашей системы WeiCoS предлагаются для всех других соединительных систем. Номенклатура изделий включает предварительно собранные соединители с 1–10 контактами с возможностью индивидуальной сборки. Такое разнообразие обеспечивает максимальную эксплуатационную гибкость. Индивидуальные принадлежности повышают безопасность и защиту от воздействия окружающей среды.

### Основные данные для заказа

|            |                            |   |
|------------|----------------------------|---|
| Тип        | APGCE                      | Версия  |
| Заказ №    | <a href="#">1514490000</a> | Кодирующий элемент (клемма), Материал Wemid, оранжевый,   |
| GTIN (EAN) | 4050118321906              | Ширина: 3.3 mm  |
| Кол.       | 50 ST                      |   |
| Тип        | APGLE 2.5/4                | Версия  |
| Заказ №    | <a href="#">2457570000</a> | Блокирующие зажимы (клемма), Материал Wemid, оранжевый    |
| GTIN (EAN) | 4050118473100              |   |
| Кол.       | 25 ST                      |   |
| Тип        | APGSR 2.5/4                | Версия  |
| Заказ №    | <a href="#">2457580000</a> | Компенсатор натяжения (клемма), Материал Wemid, оранжевый |
| GTIN (EAN) | 4050118472998              |   |
| Кол.       | 25 ST                      |   |
| Тип        | APGSR 2.5/4 - 4P           | Версия  |
| Заказ №    | <a href="#">2457590000</a> | Компенсатор натяжения (клемма), Материал Wemid, оранжевый |
| GTIN (EAN) | 4050118472967              |   |
| Кол.       | 25 ST                      |   |
| Тип        | APGSR 2.5/4 - 8P           | Версия  |
| Заказ №    | <a href="#">2457600000</a> | Компенсатор натяжения (клемма), Материал Wemid, оранжевый |
| GTIN (EAN) | 4050118472929              |   |
| Кол.       | 25 ST                      |   |