

**WIL-BM-JP-M12-3.0U**

**Weidmüller Interface GmbH & Co. KG**

Klingenbergstraße 26

D-32758 Detmold

Germany

[www.weidmueller.com](http://www.weidmueller.com)



Датчик движения для осветительных приборов WIL-LED с винтовым соединением, с сетевым кабелем 3 м и кабелем M12 для подключения к лампе WIL. Время переключения может регулироваться.

**Основные данные для заказа**

Заказ №	2537710000
Тип	<a href="#">WIL-BM-JP-M12-3.0U</a>
GTIN (EAN)	4050118549164
Кол.	1 Штука

**WIL-BM-JP-M12-3.0U**

**Weidmüller Interface GmbH & Co. KG**  
Klingenbergstraße 26  
D-32758 Detmold  
Germany

www.weidmueller.com

**Технические данные**

**Сертификаты**

Допуски к эксплуатации



ROHS Соответствовать

**Размеры и массы**

Глубина	36 mm	Глубина (дюймов)	1.4173 inch
Высота	23 mm	Высота (в дюймах)	0.9055 inch
Ширина	51 mm	Ширина (в дюймах)	2.0079 inch
Масса нетто	40 g		

**Температуры**

Рабочая температура -20 - 60°C

**Экологическое соответствие изделия**

Состояние соответствия RoHS	Соответствует с исключением
Исключение из RoHS (если применимо/известно)	6c
REACH SVHC	Lead 7439-92-1
SCIP	82a8bf14-9104-4ca4-ab0c-226d976fdcac

**Данные об эл. характеристиках**

Номинальное напряжение 24 V DC Номинальный ток < 3.0 A

**Данные соединений**

Кодировка	A-кодировка	Соединительная резьба	M12
Момент затяжки	0.8 Nm	Монтаж	ВЫВОД 4: + (черный), ВЫВОД 3: - (синий)

**Общие технические данные**

Вид защиты	IP20		
Время ожидания, мин.	2 s		
Время ожидания, макс.	360 s		
Диапазон обнаружения	мин.	0.1 m	
	макс.	7 m	
	С возможностью настройки Да		
Зона обнаружения (угол)	110 °		

**Технические характеристики кабеля**

Материал кабеля	Полиуретан	Цвет оболочки	черный
Длина кабеля	3 m	Поперечное сечение жилы	0.34 mm <sup>2</sup>

**Классификации**

ETIM 8.0	EC002955	ETIM 9.0	EC002955
ETIM 10.0	EC002955	ECLASS 14.0	27-11-06-92
ECLASS 15.0	27-11-06-92		

**WIL-BM-JP-M12-3.0U**

**Weidmüller Interface GmbH & Co. KG**  
Klingenbergstraße 26  
D-32758 Detmold  
Germany

www.weidmueller.com

**Аксессуары**

**Полиуретан без содержания галогенов, черный (U)**



Кабели датчика/исполнительного устройства используются для прокладки проводки для датчика и исполнительного устройства, а также для передачи данных или электропитания в различные устройства. Литой кабель обеспечивает сконпонованное и проверенное соединение вставного разъема с кабелем на условиях франко-завод. Кабели могут подвергаться самым разнообразным воздействиям, таким, как влажность, пыль, жара, холод, удары или вибрации. Наши разработчики сосредоточили свое внимание именно на этом аспекте и создали множество различных кабелей M8 и M12 для приводов датчиков, поэтому Вы обязательно найдете решение, необходимое для Вашего оборудования. Кабели M8 и M12 для приводов датчиков поставляются в стандартной комплектации с латунными никелированными гайками. При необходимости эксплуатации нашей продукции в экстремально суровых условиях возможна поставка варианта с пластиковой гайкой. Это дает возможность использования их в такой среде, где кабели с никелированными гайками M8 и M12 могут ржаветь. Не нашли нужную информацию? Требуется разъяснения? Обратитесь к нам!

**Основные данные для заказа**

Тип	SAIP-M12BG-3-3.0U	Версия
Заказ №	<a href="#">1108730300</a>	Концентратор сигналов, контрольная линия, Один конец без
GTIN (EAN)	4032248888481	разъема, M12, Количество контактов : 3, 3 m, Гнездо, прямое,
Кол.	1 ST	Экранированный: Нет, LED: Нет, Материал оболочки: Полиуретан, Галогены: Нет
Тип	SAIL-M12BG-3-3.0U	Версия
Заказ №	<a href="#">9457820300</a>	Концентратор сигналов, контрольная линия, Один конец без
GTIN (EAN)	4032248228195	разъема, M12, Количество контактов : 3, 3 m, Гнездо, прямое,
Кол.	1 ST	Экранированный: Нет, LED: Нет, Материал оболочки: Полиуретан, Галогены: Нет

## WIL-BM-JP-M12-3.0U

**Weidmüller Interface GmbH & Co. KG**

Klingenbergstraße 26

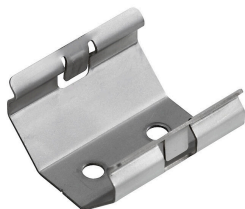
D-32758 Detmold

Germany

www.weidmueller.com

## Аксессуары

### JACKPAC® Zubehör

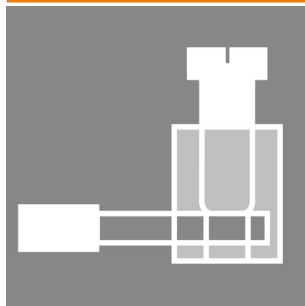


В настоящее время компания Weidmüller является одним из ведущих международных поставщиков разъемов в отрасли. Важной составляющей данного семейства изделий являются цилиндрические разъемы, объединенные компанией Weidmüller под наименованием SAI. В ходе разработки изделий SAI инженеры Weidmüller неизменно сосредотачивают усилия на достижении представлений о рациональном и эффективном по затратам монтаже и — в сотрудничестве с главными пользователями продукции — поставляют на рынки тщательно продуманные изделия, которые устанавливают стандарты в отношении функциональности и качества по всему миру. Примером является семейство изделий Jackpac®. Данные модули представляют собой водонепроницаемые преобразователи сигналов.

#### Основные данные для заказа

Тип	JP CLIP M	Версия	
Заказ №	<a href="#">8778490000</a>	JACKPAC, Релейный модуль	
GTIN (EAN)	4032248448418		
Кол.	10 ST		

### Винтовой концевой соединитель



В современных условиях зачастую требуются кабели оригинальной длины. Для удовлетворения данных требований компания Weidmüller предлагает широкий ряд вставных разъемов для индивидуальной сборки. Штекеры и гнезда для настраиваемой компоновки M8, M12, M16 и соединений 7/8" высокой прочности, идеально подходят, например, для машиностроения. Вставные разъемы M12 предлагают на выбор 5 различных систем соединений. Винтовое соединение имеет широкий спектр применения. Использование этой технологии позволяет вставлять провод (с кабельным наконечником в виде опции) в соединительные элементы и надежно стягивать его винтами. Классическая, наиболее экономичная форма технологии соединений, поддерживающая мультипроводное соединение.

#### Основные данные для заказа

Тип	SAIBGS-P-4A-4/6-M12	Версия	
Заказ №	<a href="#">9457240000</a>	Разъем, подключаемый в поле, M12	
GTIN (EAN)	4008190312275		
Кол.	1 ST		
Тип	SAISGS-P-4A-4/6-M12	Версия	
Заказ №	<a href="#">9457550000</a>	Разъем, подключаемый в поле, M12	
GTIN (EAN)	4032248167647		
Кол.	1 ST		