

WIL-LWXXXX-6500D024-350SXX5.0BXXXXXXXXXX



Линейка светодиодных ламп WIL: Светодиодная лампа высотой всего лишь 8 мм (9,4 мм с магнитом) с питанием 24 В постоянного тока, обеспечивающая чрезвычайно яркое освещение и длительный срок службы (более 60 000 ч). Чрезвычайно прочная конструкция – полностью герметичный и водонепроницаемый металлический корпус (IP67). Цветовая температура 6500K (дневной свет) подходит для самых разных условий использования. Дополнительно: простое подключение с соединением M12. Благодаря невысокому энергопотреблению для работы достаточно напряжения 24 В.

Основные данные для заказа

Заказ №	2535820000
Тип	WIL-LWXXXX-6500D024-350SXX5.0BXXXXXXXXXX
GTIN (EAN)	4050118547481
Кол.	1 Штука

Технические данные

Сертификаты

Допуски к эксплуатации



ROHS Соответствовать

UL File Number Search [Сайт UL](#)

Сертификат № (cULus) E354496

Размеры и массы

Глубина	40 mm	Глубина (дюймов)	1.5748 inch
Высота	8 mm	Высота (в дюймах)	0.315 inch
Ширина	350 mm	Ширина (в дюймах)	13.7795 inch
Масса нетто	200 g		

Температуры

Рабочая температура -20 - 60°C

Экологическое соответствие изделия

Состояние соответствия RoHS Соответствует без исключения

REACH SVHC Нет SVHC выше 0,1 wt%

Регистрационный номер EPREL 1323206

Данные о материалах

Материал светодиодной крышки	ESG	Основной материал корпуса	твердый анодированный алюминий
Материал концевых колпачков	PBT		

Данные об эл. характеристиках

Номинальное напряжение	24 V DC	Номинальный ток	0.477 A
Мощность	11.3 W	Возможность регулировки яркости	Да

Данные соединений

Светодиодный модуль является прикрепляемым	нет	Исполнение	Открытый конец кабеля
Количество полюсов	2	Кодировка	нет
Соединительная резьба	без	Монтаж	Вилочная часть 4 (жилы: черные) контрольный белый светодиод, вилочная часть 3 (жилы: синие)

Общие технические данные

Вид соединения	Предварительно собранный кабель	Электронное оборудование на подвижном составе	No
Рекомендуемый класс в соответствии с UL для использования в качестве источника питания	NEC, класс 2	Форма светодиодного модуля	Прямоугольный
Кол-во светодиодов	21	Цвет света (CCT)	6500K, White
Яркость	3470 cd	Ток на освещение	1329 lm

WIL-LWXXXX-6500D024-350SXX5.0BXXXXXXXXXX

Weidmüller Interface GmbH & Co. KG

Klingenbergstraße 26

D-32758 Detmold

Germany

www.weidmueller.com

Технические данные

Угол испускания	40 °	Уровень освещенности	428 lux
Срок службы	60.000 h	Вид монтажа	Крепление на винтах
Расстояние между просверливаемыми отверстиями	335 mm	Ударопрочность	IK05
Вид защиты	IP67	Класс эффективности (в соответствии с Директивой ЕС № 874/2012)	Not required

Технические характеристики кабеля

Материал кабеля	Полиуретан	Цвет оболочки	черный
Основной материал корпуса	твердый анодированный алюминий	Длина кабеля	5 m
Поперечное сечение жилы	0.34 mm ²		

Классификации

ETIM 8.0	EC000996	ETIM 9.0	EC000996
ETIM 10.0	EC000996	ECLASS 14.0	27-11-06-35
ECLASS 15.0	27-11-06-35		

WIL-LWXXXX-6500D024-350SXX5.0BXXXXXXXXXX

Weidmüller Interface GmbH & Co. KG
Klingenbergstraße 26
D-32758 Detmold
Germany

www.weidmueller.com

Изображения

Габаритный чертеж



Детальный чертеж



WIL-LWXXX-6500D024-350SXX5.0BXXXXXXXXXX

Weidmüller Interface GmbH & Co. KG

Klingenbergstraße 26

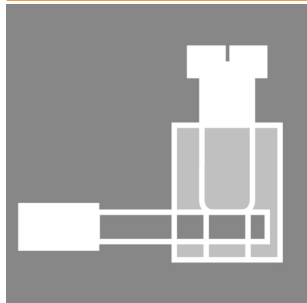
D-32758 Detmold

Germany

www.weidmueller.com

Аксессуары

Винтовой концевой соединитель



В современных условиях зачастую требуются кабели оригинальной длины. Для удовлетворения данных требований компания Weidmüller предлагает широкий ряд вставных разъемов для индивидуальной сборки. Штекеры и гнезда для настраиваемой компоновки M8, M12, M16 и соединений 7/8" высокой прочности, идеально подходят, например, для машиностроения. Вставные разъемы M12 предлагают на выбор 5 различных систем соединений. Винтовое соединение имеет широкий спектр применения. Использование этой технологии позволяет вставлять провод (с кабельным наконечником в виде опции) в соединительные элементы и надежно стягивать его винтами. Классическая, наиболее экономичная форма технологии соединений, поддерживающая мультипроводное соединение.

Основные данные для заказа

Тип	SAIBGS-P-4A-4/6-M12	Версия
Заказ №	9457240000	Разъем, подключаемый в поле, M12
GTIN (EAN)	4008190312275	
Кол.	1 ST	
Тип	SAISGS-P-4A-4/6-M12	Версия
Заказ №	9457550000	Разъем, подключаемый в поле, M12
GTIN (EAN)	4032248167647	
Кол.	1 ST	

Винтовое соединение датчика движения



Датчик движения для осветительного прибора WIL-LED с винтовым соединением. Время переключения может регулироваться.

Основные данные для заказа

Тип	WIL-BM-SK	Версия
Заказ №	2537720000	
GTIN (EAN)	4050118549157	
Кол.	1 ST	

WIL-LWXXX-6500D024-350SXX5.0BXXXXXXXXXX

Weidmüller Interface GmbH & Co. KG

Klingenbergstraße 26

D-32758 Detmold

Germany

www.weidmueller.com

Аксессуары

Винтовое соединение датчика движения с кабелем



Датчик движения для осветительных приборов WIL-LED с винтовым соединением, с сетевым кабелем 3 м и кабелем M12 для подключения к лампе WIL. Время переключения может регулироваться.

Основные данные для заказа

Тип	WIL-BM-SK-M12-3.0U	Версия
Заказ №	2537700000	
GTIN (EAN)	4050118549140	
Кол.	1 ST	

Датчик движения Jackрас®



Датчик движения для осветительных приборов WIL-LED с винтовым соединением, с сетевым кабелем 3 м и кабелем M12 для подключения к лампе WIL. Время переключения может регулироваться.

Основные данные для заказа

Тип	WIL-BM-JP-M12-3.0U	Версия
Заказ №	2537710000	
GTIN (EAN)	4050118549164	
Кол.	1 ST	

Дверной выключатель



В дверной переключатель WIL предварительно установлены кабель M12 и линия доступа. Это позволяет задействовать простой принцип «Подключай и используй» с серией наших светодиодных ламп WIL.

Door Switch

Основные данные для заказа

Тип	WIL-TS-M12	Версия
Заказ №	2537730000	
GTIN (EAN)	4050118549188	
Кол.	1 ST	

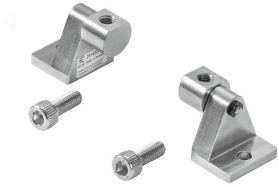
WIL-LWXXX-6500D024-350SXX5.0BXXXXXXXX

Weidmüller Interface GmbH & Co. KG
Klingenbergstraße 26
D-32758 Detmold
Germany

www.weidmueller.com

Аксессуары

Поворотный держатель



Шарнирный кронштейн для ламп WIL
Высококачественная версия без фиксатора

Swivelling holder

Основные данные для заказа

Тип	WIL-SCHWENKHALTER	Версия
Заказ №	2614220000	
GTIN (EAN)	4050118651249	
Кол.	1 ST	

Connect Power INSTA POWER



Однофазные импульсные источники питания INSTA-POWER характеризуются широким диапазоном мощностей, компактной конструкцией и хорошим соотношением цены и качества. Они предназначены для диапазона температур от -25 до 70 °C, имеют международные сертификаты и широкий диапазон входных напряжений. Это делает их подходящими для многих областей применения. Сюда также входят сигнальные и телекоммуникационные системы, а также системы автоматизации с низким энергопотреблением до 96 Вт.

Основные данные для заказа

Тип	PRO INSTA 30W 24V 1.3A	Версия
Заказ №	2580190000	Источник питания регулируемый, 24 V
GTIN (EAN)	4050118590920	
Кол.	1 ST	