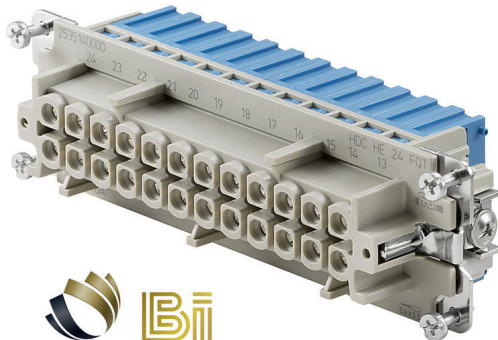


## HDC HE 24 N FQT BL

### SNAP IN



При использовании быстроразъемного соединения SNAP IN уровень соединения проводов уже открыт, и можно просто вставить очищенный провод. В конечном положении запатентованный фиксирующий механизм закроется автоматически. Благодаря этому техническое облуживание практически не требуется, и обеспечивается безопасное, долговременное и защищенное от вибрации соединение. Таким образом, компания Weidmüller является первым и единственным производителем, предлагающим эту инновационную систему соединений.

### Основные данные для заказа

Версия	HDC - вставка, Гнездо, 500 V, 16 A, Количество полюсов: 24, SNAP IN, Типоразмер установки: 8
Заказ №	<a href="#">2535140000</a>
Тип	HDC HE 24 N FQT BL
GTIN (EAN)	4050118578256
Кол.	1 Штука

## HDC HE 24 N FQT BL

**Weidmüller Interface GmbH & Co. KG**

Klingenbergstraße 26

D-32758 Detmold

Germany

www.weidmueller.com

## Технические данные

### Сертификаты

Допуски к эксплуатации



ROHS Соответствовать

UL File Number Search [Сайт UL](#)

Сертификат № (cURus) E92202

### Размеры и массы

Глубина	111 mm	Глубина (дюймов)	4.3701 inch
Высота	36.3 mm	Высота (в дюймах)	1.4291 inch
Ширина	34 mm	Ширина (в дюймах)	1.3386 inch
Масса нетто	82 g		

### Температуры

Предельная температура -40 °C ... 125 °C

### Экологическое соответствие изделия

Состояние соответствия RoHS Соответствует с исключением

Исключение из RoHS (если применимо/известно) 6c

REACH SVHC Lead 7439-92-1, Potassium perfluorobutane sulfonate 29420-49-3

SCIP e98b2b24-ba23-41bf-8d19-0dda3647412f

### Габаритные размеры

Ширина 34 mm

### Общие данные

Количество полюсов	24
Циклы коммутации Ag	≥ 500
Циклы коммутации Au	≥ 500
Вид соединения	SNAP IN
Типоразмер установки	8
Класс пожаростойкости UL 94	V-0
Объемное сопротивление	≤ 2 mΩ
Сопротивление изоляции	1010 Ω
Изоляционный материал	Поликарбонат (PC), армированный стекловолокном (включен в реестр UL и сертифицирован для применения на железной дороге), PA 66/6
Группа изоляционного материала	IIIa
Момент затяжки, макс., соединение PE	1.5 Nm
Поверхность	Серебро пассивированное
Тип	Гнездо
Степень загрязнения	3
Момент затяжки, мин., соединение PE	1.2 Nm
Основной материал	Сплав медный
Серия	HE
Расчетное напряжение (DIN EN 61984)	500 V
Расчетное напряжение по UL/CSA	600 V пост./перем. тока

## HDC HE 24 N FQT BL

**Weidmüller Interface GmbH & Co. KG**

Klingenbergstraße 26  
D-32758 Detmold  
Germany

www.weidmueller.com

### Технические данные

Номинальное импульсное выдерживаемое напряжение (DIN EN 61984)	6 kV	
Расчетный ток (DIN EN 61984)	16 A	
Номинальный ток (UR)	Поперечное сечение подключения проводника AWG	AWG 20
	Номинальный ток	5 A
Номинальный ток (cUR)	Поперечное сечение подключения проводника AWG	AWG 20
	Номинальный ток	6.6 A
Не содержит галогенов	true	
Низкий уровень дымности по стандарту DIN EN 45545-2	Да	
BG	8	
Количество сигнальных контактов	0	
№ силовых контактов	24	

### Данные соединения PE

Вид соединения защитного провода PE	Винтовое соединение	Размер лезвия, шлиц (соединение PE)	SD 0,8 x 4,0
Длина снятия изоляции	Соединение PE 10 mm	Момент затяжки, макс., соединение PE	1.5 Nm
Момент затяжки, мин., соединение PE	1.2 Nm	Крепежный винт	M 4
Расчетное сечение	4 mm <sup>2</sup>	Сечение подключаемого провода, AWG (PE), мин.	AWG 20
Сечение подключаемого провода, AWG (PE), макс.	AWG 12		

### Исполнение

Поперечное сечение подключаемого провода AWG, макс.	AWG 16	Длина снятия изоляции	10 mm
Вид соединения	SNAP IN	Измерительное соединение	
Объемное сопротивление	≤2 mΩ	Типоразмер установки	8
Поперечное сечение подключаемого провода AWG, мин.	AWG 20	Размер лезвия	SD 0,6 x 3,5
Сечение подключаемого провода, одножильного, мин.	0.5 mm <sup>2</sup>	Сечение подключаемого проводника, однопроволочного, макс.	2.5 mm <sup>2</sup>
Сечение соединения проводов, тонкий скрученный с кабельными наконечниками DIN 46228/1, мин.	0.34 mm <sup>2</sup>	Сечение соединения проводов, тонкий скрученный с кабельными наконечниками DIN 46228/1, макс.	2.5 mm <sup>2</sup>
Сечение подсоединяемого провода, тонкий скрученный, мин.	0.5 mm <sup>2</sup>	Сечение подключаемого проводника, тонкопроволочного, макс.	2.5 mm <sup>2</sup>
Поперечное сечение соединительного провода, мин.	1 mm <sup>2</sup>	Поперечное сечение соединительного провода, макс.	2.5 mm <sup>2</sup>
Основной материал	Сплав медный	Поверхность	Серебро пассивированное
		BG	8

### Классификации

ETIM 8.0	EC000438	ETIM 9.0	EC000438
ETIM 10.0	EC000438	ECLASS 14.0	27-44-02-05
ECLASS 15.0	27-44-02-05		

**HDC HE 24 N FQT BL**

**Weidmüller Interface GmbH & Co. KG**

Klingenbergstraße 26

D-32758 Detmold

Germany

[www.weidmueller.com](http://www.weidmueller.com)

**Изображения**



## HDC HE 24 N FQT BL

**Weidmüller Interface GmbH & Co. KG**

Klingenbergstraße 26

D-32758 Detmold

Germany

[www.weidmueller.com](http://www.weidmueller.com)

## Аксессуары

### Отвертка для винтов со шлицем



Отвертка для винтов со шлицем, изолированная согласно VDE, SDI DIN 7437, ISO 2380/2, выходной присоединительный размер согласно DIN 5264, ISO 2380/1, рукоятка SoftFinish

### Основные данные для заказа

Тип	SDIS 0.6X3.5X100	Версия	
Заказ №	<a href="#">9008390000</a>	Отвертка, Отвертка	
GTIN (EAN)	4032248056354		
Кол.	1 ST		
Тип	SDS 0.6X3.5X100	Версия	
Заказ №	<a href="#">9008330000</a>	Отвертка, Отвертка	
GTIN (EAN)	4032248056286		
Кол.	1 ST		

### DSTV



К нашим вставкам мы предлагаем различные аксессуары. Сюда относятся, например, кодировки для вставок.

### Основные данные для заказа

Тип	DSTV COBU5	Версия	
Заказ №	<a href="#">1471500000</a>	Промышленный разъем, Аксессуар, Элемент кодировки	
GTIN (EAN)	4008190178543		
Кол.	100 ST		
Тип	DSTV COST4	Версия	
Заказ №	<a href="#">1471300000</a>	Промышленный разъем, Аксессуар, Система кодирования	
GTIN (EAN)	4008190017354		
Кол.	100 ST		