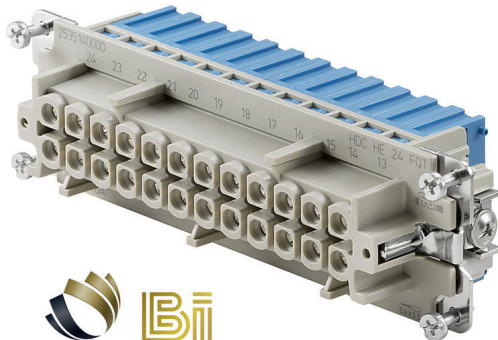


## HDC HE 24 N FQT BL

### SNAP IN



При использовании быстроразъемного соединения SNAP IN уровень соединения проводов уже открыт, и можно просто вставить очищенный провод. В конечном положении запатентованный фиксирующий механизм закроется автоматически. Благодаря этому техническое обслуживание практически не требуется, и обеспечивается безопасное, долговременное и защищенное от вибрации соединение. Таким образом, компания Weidmüller является первым и единственным производителем, предлагающим эту инновационную систему соединений.

### Основные данные для заказа

Версия	HDC - вставка, Гнездо, 500 V, 16 A, Количество полюсов: 24, SNAP IN, Типоразмер установки: 8
Заказ №	<a href="#">2535140000</a>
Тип	HDC HE 24 N FQT BL
GTIN (EAN)	4050118578256
Кол.	1 Штука

## HDC HE 24 N FQT BL

**Weidmüller Interface GmbH & Co. KG**

Klingenbergstraße 26  
D-32758 Detmold  
Germany

www.weidmueller.com

## Технические данные

### Сертификаты

Допуски к эксплуатации



ROHS Соответствовать

UL File Number Search [Сайт UL](#)

Сертификат № (cURus) E92202

### Размеры и массы

Глубина	34 mm	Глубина (дюймов)	1.3386 inch
Высота	36.3 mm	Высота (в дюймах)	1.4291 inch
Ширина	111 mm	Ширина (в дюймах)	4.3701 inch
Длина	111 mm	Длина (в дюймах)	4.3701 inch
Масса нетто	82 g		

### Температуры

Предельная температура -40 °C ... 125 °C

### Экологическое соответствие изделия

Состояние соответствия RoHS Соответствует с исключением

Исключение из RoHS (если применимо/известно) 6c

REACH SVHC Lead 7439-92-1, Potassium perfluorobutane sulfonate 29420-49-3

SCIP e98b2b24-ba23-41bf-8d19-0dda3647412f

### Габаритные размеры

Ширина 111 mm

### Общие данные

Количество полюсов 24

Циклы коммутации Ag  $\geq 500$

Циклы коммутации Au  $\geq 500$

Вид соединения SNAP IN

Типоразмер установки 8

Класс пожаростойкости UL 94 V-0

Объемное сопротивление  $\leq 2 \text{ m}\Omega$

Сопротивление изоляции 1010  $\Omega$

Изоляционный материал Поликарбонат (PC), армированный стекловолокном (включен в реестр UL и сертифицирован для применения на железной дороге), PA 66/6

Группа изоляционного материала IIIa

Момент затяжки, макс., соединение PE 1.5 Nm

Поверхность Серебро пассивированное

Тип Гнездо

Степень загрязнения 3

Момент затяжки, мин., соединение PE 1.2 Nm

Основной материал Сплав медный

Серия HE

Расчетное напряжение (DIN EN 61984) 500 V

Расчетное напряжение по UL/CSA 600 В пост./перем. тока

## HDC HE 24 N FQT BL

**Weidmüller Interface GmbH & Co. KG**

Klingenbergstraße 26  
D-32758 Detmold  
Germany

www.weidmueller.com

### Технические данные

Номинальное импульсное выдерживаемое напряжение (DIN EN 61984)	6 kV	
Расчетный ток (DIN EN 61984)	16 A	
Номинальный ток (UR)	Поперечное сечение подключения проводника AWG	AWG 20
	Номинальный ток	5 A
Номинальный ток (cUR)	Поперечное сечение подключения проводника AWG	AWG 20
	Номинальный ток	6.6 A
Не содержит галогенов	true	
Низкий уровень дымности по стандарту DIN EN 45545-2	Да	
BG	8	
Количество сигнальных контактов	0	
№ силовых контактов	24	

### Данные соединения PE

Вид соединения защитного провода PE	Винтовое соединение	Размер лезвия, шлиц (соединение PE)	SD 0,8 x 4,0
Длина снятия изоляции	Соединение PE 10 mm	Момент затяжки, макс., соединение PE	1.5 Nm
Момент затяжки, мин., соединение PE	1.2 Nm	Крепежный винт	M 4
Расчетное сечение	4 mm <sup>2</sup>	Сечение подключаемого провода, AWG (PE), мин.	AWG 20
Сечение подключаемого провода, AWG (PE), макс.	AWG 12		

### Исполнение

Поперечное сечение подключаемого провода AWG, макс.	AWG 16	Длина снятия изоляции	10 mm
Вид соединения	SNAP IN	Измерительное соединение	
Объемное сопротивление	≤2 mΩ	Типоразмер установки	8
Поперечное сечение подключаемого провода AWG, мин.	AWG 20	Размер лезвия	SD 0,6 x 3,5
Сечение подключаемого провода, одножильного, мин.	0.5 mm <sup>2</sup>	Сечение подключаемого проводника, однопроволочного, макс.	2.5 mm <sup>2</sup>
Сечение соединения проводов, тонкий скрученный с кабельными наконечниками DIN 46228/1, мин.	0.34 mm <sup>2</sup>	Сечение соединения проводов, тонкий скрученный с кабельными наконечниками DIN 46228/1, макс.	2.5 mm <sup>2</sup>
Сечение подсоединяемого провода, тонкий скрученный, мин.	0.5 mm <sup>2</sup>	Сечение подключаемого проводника, тонкопроволочного, макс.	2.5 mm <sup>2</sup>
Поперечное сечение соединительного провода, мин.	1 mm <sup>2</sup>	Поперечное сечение соединительного провода, макс.	2.5 mm <sup>2</sup>
Основной материал	Сплав медный	Поверхность	Серебро пассивированное
		BG	8

### Классификации

ETIM 8.0	EC000438	ETIM 9.0	EC000438
ETIM 10.0	EC000438	ECLASS 14.0	27-44-02-05
ECLASS 15.0	27-44-02-05		

**HDC HE 24 N FQT BL**

**Weidmüller Interface GmbH & Co. KG**

Klingenbergstraße 26

D-32758 Detmold

Germany

[www.weidmueller.com](http://www.weidmueller.com)

**Изображения**



## HDC HE 24 N FQT BL

**Weidmüller Interface GmbH & Co. KG**  
Klingenbergstraße 26  
D-32758 Detmold  
Germany

www.weidmueller.com

## Аксессуары

### Отвертка для винтов со шлицем



Отвертка для винтов со шлицем, изолированная согласно VDE, SDI DIN 7437, ISO 2380/2, выходной присоединительный размер согласно DIN 5264, ISO 2380/1, рукоятка SoftFinish

### Основные данные для заказа

Тип	SDIS 0.6X3.5X100	Версия
Заказ №	<a href="#">9008390000</a>	Отвертка, Отвертка
GTIN (EAN)	4032248056354	
Кол.	1 ST	
Тип	SDS 0.6X3.5X100	Версия
Заказ №	<a href="#">9008330000</a>	Отвертка, Отвертка
GTIN (EAN)	4032248056286	
Кол.	1 ST	

### DSTV



К нашим вставкам мы предлагаем различные аксессуары. Сюда относятся, например, кодировки для вставок.

### Основные данные для заказа

Тип	DSTV COBU5	Версия
Заказ №	<a href="#">1471500000</a>	Промышленный разъем, Аксессуар, Элемент кодировки
GTIN (EAN)	4008190178543	
Кол.	100 ST	
Тип	DSTV COST4	Версия
Заказ №	<a href="#">1471300000</a>	Промышленный разъем, Аксессуар, Система кодирования
GTIN (EAN)	4008190017354	
Кол.	100 ST	