

HDC HE 16 N FQT BL

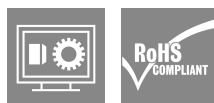
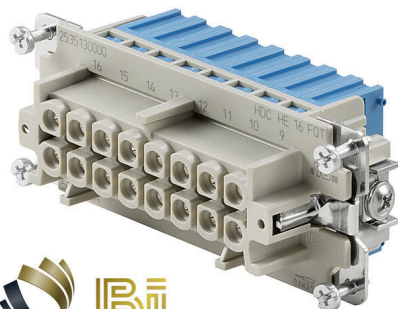
Weidmüller Interface GmbH & Co. KG

Klingenbergstraße 26

D-32758 Detmold

Germany

www.weidmuller.com

SNAP IN 

При использовании быстроразъемного соединения SNAP IN уровень соединения проводов уже открыт, и можно просто вставить очищенный провод. В конечном положении запатентованный фиксирующий механизм закроется автоматически. Благодаря этому техническое обслуживание практически не требуется, и обеспечивается безопасное, долговременное и защищенное от вибрации соединение. Таким образом, компания Weidmüller является первым и единственным производителем, предлагающим эту инновационную систему соединений.

Основные данные для заказа

Версия	HDC - вставка, Гнездо, 500 V, 16 A, Количество полюсов: 16, SNAP IN, Типоразмер установки: 6
Заказ №	2535130000
Тип	HDC HE 16 N FQT BL
GTIN (EAN)	4050118578232
Кол.	1 Штука

HDC HE 16 N FQT BL

Weidmüller Interface GmbH & Co. KG
Klingenbergstraße 26
D-32758 Detmold
Germany

www.weidmueller.com

Technical data

Сертификаты

Допуски к эксплуатации



ROHS Соответствовать

UL File Number Search [Сайт UL](#)

Сертификат № (cURus) E92202

Размеры и массы

Глубина	84.5 mm	Глубина (дюймов)	3.3268 inch
Высота	36.3 mm	Высота (в дюймах)	1.4291 inch
Ширина	34 mm	Ширина (в дюймах)	1.3386 inch
Масса нетто	79 g		

Температуры

Предельная температура -40 °C ... 125 °C

Экологическое соответствие изделия

Состояние соответствия RoHS Соответствует с исключением

Исключение из RoHS (если применимо/известно) 6c

REACH SVHC Lead 7439-92-1, Potassium perfluorobutane sulfonate 29420-49-3

SCIP e98b2b24-ba23-41bf-8d19-0dda3647412f

Габаритные размеры

Ширина 34 mm

Общие данные

Количество полюсов	16
Циклы коммутации Ag	≥ 500
Циклы коммутации Au	≥ 500
Вид соединения	SNAP IN
Типоразмер установки	6
Класс пожаростойкости UL 94	V-0
Объемное сопротивление	≤2 mΩ
Сопротивление изоляции	1010 Ω
Изоляционный материал	Поликарбонат (PC), армированный стекловолокном (включен в реестр UL и сертифицирован для применения на железной дороге), PA 66/6
Группа изоляционного материала	IIIa
Поверхность	Серебро пассивированное
Тип	Гнездо
Степень загрязнения	3
Основной материал	Сплав медный
Серия	HE
Расчетное напряжение (DIN EN 61984)	500 V
Расчетное напряжение по UL/CSA	600 В пост./перем. тока
Номинальное импульсное выдерживаемое напряжение (DIN EN 61984)	6 kV
Расчетный ток (DIN EN 61984)	16 A

HDC HE 16 N FQT BL

Weidmüller Interface GmbH & Co. KG

Klingenbergstraße 26

D-32758 Detmold

Germany

www.weidmueller.com

Technical data

Номинальный ток (UR)	Поперечное сечение подключения проводника AWG	AWG 18
	Номинальный ток	7 A
Номинальный ток (сUR)	Поперечное сечение подключения проводника AWG	AWG 18
	Номинальный ток	7.1 A
Не содержит галогенов	true	
Низкий уровень дымности по стандарту DIN EN 45545-2	Да	
BG	6	
Количество сигнальных контактов	0	
№ силовых контактов	16	

Данные соединения PE

Вид соединения защитного провода PE	Винтовое соединение	Размер лезвия, шлиц (соединение PE)	SD 0,8 x 4,0
Длина снятия изоляции	Соединение PE 10 mm	Момент затяжки, макс., соединение PE	1.5 Nm
Момент затяжки, мин., соединение PE	1.2 Nm	Крепежный винт	M 4
Расчетное сечение	4 mm ²	Сечение подключаемого провода, AWG (PE), мин.	AWG 20
Сечение подключаемого провода, AWG (PE), макс.	AWG 12		

Исполнение

Поперечное сечение подключаемого провода AWG, макс.	AWG 16	Длина снятия изоляции	10 mm
Вид соединения	SNAP IN	Измерительное соединение	
Объемное сопротивление	≤2 mΩ	Типоразмер установки	6
Поперечное сечение подключаемого провода AWG, мин.	AWG 20	Размер лезвия	SD 0,6 x 3,5
Сечение подключаемого провода, одножильного, мин.	0.5 mm ²	Сечение подключаемого проводника, однопроволочного, макс.	2.5 mm ²
Сечение соединения проводов, тонкий скрученный с кабельными наконечниками DIN 46228/1, мин.	0.34 mm ²	Сечение соединения проводов, тонкий скрученный с кабельными наконечниками DIN 46228/1, макс.	2.5 mm ²
Сечение подсоединяемого провода, тонкий скрученный, мин.	0.5 mm ²	Сечение подключаемого проводника, тонкопроволочного, макс.	2.5 mm ²
Поперечное сечение соединительного провода, мин.	1 mm ²	Поперечное сечение соединительного провода, макс.	2.5 mm ²
Основной материал	Сплав медный	Поверхность	Серебро пассивированное
		BG	6

Классификации

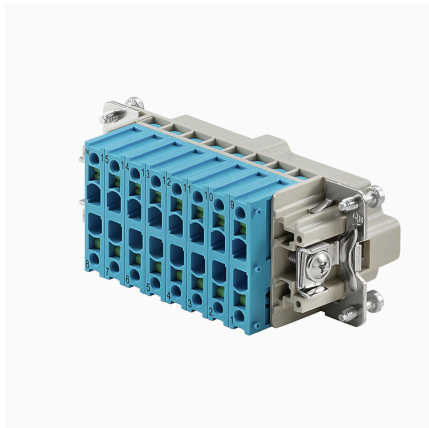
ETIM 8.0	EC000438	ETIM 9.0	EC000438
ETIM 10.0	EC000438	ECLASS 14.0	27-44-02-05
ECLASS 15.0	27-44-02-05		

HDC HE 16 N FQT BL

Weidmüller Interface GmbH & Co. KG
Klingenbergstraße 26
D-32758 Detmold
Germany

Drawings

www.weidmueller.com



HDC HE 16 N FQT BL

Weidmüller Interface GmbH & Co. KG
 Klingenbergstraße 26
 D-32758 Detmold
 Germany

www.weidmueller.com

Accessories

Отвертка для винтов со шлицем



Отвертка для винтов со шлицем, изолированная согласно VDE, SDI DIN 7437, ISO 2380/2, выходной присоединительный размер согласно DIN 5264, ISO 2380/1, рукоятка SoftFinish

Основные данные для заказа

Тип	SDIS 0.6X3.5X100	Версия	
Заказ №	9008390000	Отвертка, Отвертка	
GTIN (EAN)	4032248056354		
Кол.	1 ST		
Тип	SDS 0.6X3.5X100	Версия	
Заказ №	9008330000	Отвертка, Отвертка	
GTIN (EAN)	4032248056286		
Кол.	1 ST		

DSTV



К нашим вставкам мы предлагаем различные аксессуары. Сюда относятся, например, кодировки для вставок.

Основные данные для заказа

Тип	DSTV COBU5	Версия	
Заказ №	1471500000	Промышленный разъем, Аксессуар, Элемент кодировки	
GTIN (EAN)	4008190178543		
Кол.	100 ST		
Тип	DSTV COST4	Версия	
Заказ №	1471300000	Промышленный разъем, Аксессуар, Система кодирования	
GTIN (EAN)	4008190017354		
Кол.	100 ST		