

HDC HE 06 N MQT BL

Weidmüller Interface GmbH & Co. KG

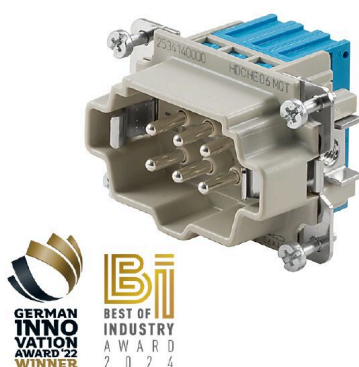
Klingenbergstraße 26

D-32758 Detmold

Germany

www.weidmueller.com

SNAP IN



При использовании быстроразъемного соединения SNAP IN уровень соединения проводов уже открыт, и можно просто вставить очищенный провод. В конечном положении запатентованный фиксирующий механизм закроется автоматически. Благодаря этому техническое обслуживание практически не требуется, и обеспечивается безопасное, долговременное и защищенное от вибрации соединение. Таким образом, компания Weidmüller является первым и единственным производителем, предлагающим эту инновационную систему соединений.

Основные данные для заказа

Версия	HDC - вставка, Штекер, 500 V, 24 A, Количество полюсов: 6, SNAP IN, Типоразмер установки: 3
Заказ №	2534140000
Тип	HDC HE 06 N MQT BL
GTIN (EAN)	4050118577785
Кол.	1 Штука

HDC HE 06 N MQT BL

Weidmüller Interface GmbH & Co. KG
Klingenbergstraße 26
D-32758 Detmold
Germany

www.weidmueller.com

Технические данные

Сертификаты

Допуски к эксплуатации



ROHS	Соответствовать
UL File Number Search	Сайт UL
Сертификат № (cURus)	E92202

Размеры и массы

Глубина	51 mm	Глубина (дюймов)	2.0079 inch
Высота	36.9 mm	Высота (в дюймах)	1.4528 inch
Ширина	34 mm	Ширина (в дюймах)	1.3386 inch
Масса нетто	44 g		

Температуры

Предельная температура	-40 °C ... 125 °C
------------------------	-------------------

Экологическое соответствие изделия

Состояние соответствия RoHS	Соответствует с исключением
Исключение из RoHS (если применимо/известно)	6c
REACH SVHC	Lead 7439-92-1, Potassium perfluorobutane sulfonate 29420-49-3
SCIP	b67daa31-7dca-434d-8290-da7fb52f83a2

Габаритные размеры

Ширина	34 mm
--------	-------

Общие данные

Количество полюсов	6
Циклы коммутации Ag	≥ 500
Циклы коммутации Au	≥ 500
Вид соединения	SNAP IN
Типоразмер установки	3
Класс пожаростойкости UL 94	V-0
Объемное сопротивление	≤ 2 mΩ
Сопротивление изоляции	1010 Ω
Изоляционный материал	Поликарбонат (PC), армированный стекловолокном (включен в реестр UL и сертифицирован для применения на железной дороге), PA 66/6
Группа изоляционного материала	IIIa
Поверхность	Серебро пассивированное
Тип	Штекер
Степень загрязнения	3
Основной материал	Сплав медный
Серия	HE
Расчетное напряжение (DIN EN 61984)	500 V
Расчетное напряжение по UL/CSA	600 В пост./перем. тока
Номинальное импульсное выдерживаемое напряжение (DIN EN 61984)	6 kV
Расчетный ток (DIN EN 61984)	24 A

HDC HE 06 N MQT BL

Weidmüller Interface GmbH & Co. KG

Klingenbergstraße 26
D-32758 Detmold
Germany

www.weidmueller.com

Технические данные

Номинальный ток (UR)	Поперечное сечение подключения проводника AWG	AWG 14
	Номинальный ток	15 A
Номинальный ток (сUR)	Поперечное сечение подключения проводника AWG	AWG 14
	Номинальный ток	12.5 A
Не содержит галогенов	true	
Низкий уровень дымности по стандарту DIN EN 45545-2	Да	
BG	3	
Количество сигнальных контактов	0	
№ силовых контактов	6	

Данные соединения PE

Вид соединения защитного провода PE	Винтовое соединение	Размер лезвия, шлиц (соединение PE)	SD 0,8 x 4,0
Длина снятия изоляции	Соединение PE 10 mm	Момент затяжки, макс., соединение PE	1.5 Nm
Момент затяжки, мин., соединение PE	1.2 Nm	Крепежный винт	M 4
Расчетное сечение	4 mm ²	Сечение подключаемого провода, AWG (PE), мин.	AWG 20
Сечение подключаемого провода, AWG (PE), макс.	AWG 12		

Исполнение

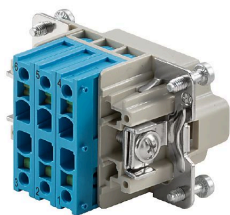
Поперечное сечение подключаемого провода AWG, макс.	AWG 16	Длина снятия изоляции	10 mm
Вид соединения	SNAP IN	Измерительное соединение	
Объемное сопротивление	≤2 mΩ	Типоразмер установки	3
Поперечное сечение подключаемого провода AWG, мин.	AWG 20	Размер лезвия	SD 0,6 x 3,5
Сечение подключаемого провода, одножильного, мин.	0.5 mm ²	Сечение подключаемого проводника, однопроволочного, макс.	2.5 mm ²
Сечение соединения проводов, тонкий скрученный с кабельными наконечниками DIN 46228/1, мин.	0.34 mm ²	Сечение соединения проводов, тонкий скрученный с кабельными наконечниками DIN 46228/1, макс.	2.5 mm ²
Сечение подсоединяемого провода, тонкий скрученный, мин.	0.5 mm ²	Сечение подключаемого проводника, тонкопроволочного, макс.	2.5 mm ²
Поперечное сечение соединительного провода, мин.	1 mm ²	Поперечное сечение соединительного провода, макс.	2.5 mm ²
Основной материал	Сплав медный	Поверхность	Серебро пассивированное
		BG	3

Классификации

ETIM 8.0	EC000438	ETIM 9.0	EC000438
ETIM 10.0	EC000438	ECLASS 14.0	27-44-02-05
ECLASS 15.0	27-44-02-05		

HDC HE 06 N MQT BL

Изображения



HDC HE 06 N MQT BL

Weidmüller Interface GmbH & Co. KG

Klingenbergstraße 26
D-32758 Detmold
Germany

www.weidmueller.com

Аксессуары

Отвертка для винтов со шлицем



Отвертка для винтов со шлицем, изолированная согласно VDE, SDI DIN 7437, ISO 2380/2, выходной присоединительный размер согласно DIN 5264, ISO 2380/1, рукоятка SoftFinish

Основные данные для заказа

Тип	SDIS 0.6X3.5X100	Версия
Заказ №	9008390000	Отвертка, Отвертка
GTIN (EAN)	4032248056354	
Кол.	1 ST	
Тип	SDS 0.6X3.5X100	Версия
Заказ №	9008330000	Отвертка, Отвертка
GTIN (EAN)	4032248056286	
Кол.	1 ST	

DSTV



К нашим вставкам мы предлагаем различные аксессуары. Сюда относятся, например, кодировки для вставок.

Основные данные для заказа

Тип	DSTV COBU5	Версия
Заказ №	1471500000	Промышленный разъем, Аксессуар, Элемент кодировки
GTIN (EAN)	4008190178543	
Кол.	100 ST	
Тип	DSTV COST4	Версия
Заказ №	1471300000	Промышленный разъем, Аксессуар, Система кодирования
GTIN (EAN)	4008190017354	
Кол.	100 ST	