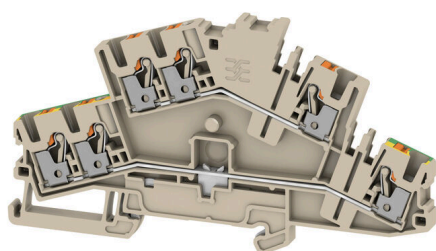


## Изображение изделия



Передача мощности, сигналов и данных является классическим требованием в электротехнике и изготовлении шкафов. Изоляционный материал, технология подключения и конструкция клемм являются отличительными особенностями. Проходная клемма подходит для объединения и/или соединения одного или нескольких проводников. В ней может присутствовать один или несколько уровней соединения с одинаковыми потенциалами и изоляцией друг от друга.

### Основные данные для заказа

|            |   |
|------------|---|
| Версия     | Проходная клемма, Двухуровневая клемма, PUSH IN, 2.5 mm <sup>2</sup> , 800 V, 22 A, Темно-бежевый |
| Заказ №    | <a href="#">2531300000</a>  |
| Тип        | A2T 2.5 3C FT-PE  |
| GTIN (EAN) | 4050118541717   |
| Кол.       | 50 Штука  |

## A2T 2.5 3C FT-PE

**Weidmüller Interface GmbH & Co. KG**

Klingenbergstraße 26  
D-32758 Detmold  
Germany

www.weidmueller.com

## Технические данные

### Сертификаты

Допуски к эксплуатации



|                        |                         |
|------------------------|-------------------------|
| ROHS                   | Соответствовать         |
| UL File Number Search  | <a href="#">Сайт UL</a> |
| Сертификат № (cURus)   | E60693                  |
| Сертификат № (cURusEX) | E184763                 |

### Размеры и массы

|                      |             |                  |             |
|----------------------|-------------|------------------|-------------|
| Глубина              | 64 mm       | Глубина (дюймов) | 2.5197 inch |
| Глубина с DIN-рейкой | 64.5 mm     | Высота           | 114.5 mm    |
| Высота (в дюймах)    | 4.5079 inch | Ширина           | 5.1 mm      |
| Ширина (в дюймах)    | 0.2008 inch | Масса нетто      | 21.95 g     |

### Температуры

|  |                |   |                |
|--|----------------|---|----------------|
| Температура хранения                           | -25 °C...55 °C | Температура окружающей среды                    | -60 °C...85 °C |
| Температура при длительном использовании, мин. | -60 °C         | Температура при длительном использовании, макс. | 130 °C         |

### Экологическое соответствие изделия

|                             |                              |                  |  |
|-----------------------------|------------------------------|------------------|--|
| Состояние соответствия RoHS | Соответствует без исключения |                  |  |
| REACH SVHC                  | Нет SVHC выше 0,1 wt%        |                  |  |
| Углеродный след продукта    | Производственный цикл        | 0.712 kg CO2 eq. |  |

### Расчетные данные согласно CSA

|   |                 |                           |       |
|---|-----------------|---------------------------|-------|
| Поперечное сечение провода, макс. (CSA) | 12 AWG          | Напряжение, класс C (CSA) | 600 V |
| Сертификат № (CSA)                      | 227442-80219640 | Напряжение, класс D (CSA) | 600 V |
| Поперечное сечение провода, мин. (CSA)  | 28 AWG          |                           |       |

### Расчетные данные согласно UL

|  |        |   |        |
|--|--------|---|--------|
| Разм. провода Заводская электропроводка, макс. (cURus)       | 12 AWG | Напряжение, класс B (cURus)                           | 300 V  |
| Напряжение, класс D (cURus)                                  | 600 V  | Сертификат № (cURus)                                  | E60693 |
| Разм. провода Электропроводка полевого уровня, мин. (cURus)  | 28 AWG | Разм. провода Заводская электропроводка, мин. (cURus) | 28 AWG |
| Ток, класс B (cURus)   | 20 A   | Напряжение, класс C (cURus)                           | 300 V  |
| Ток, класс C (cURus)   | 20 A   | Ток, класс D (cURus)                                  | 5 A    |
| Разм. провода Электропроводка полевого уровня, макс. (cURus) | 12 AWG |   |        |

### Номинальные характеристики IECEx/ATEX

|                         |                 |                      |                  |
|-------------------------|-----------------|----------------------|------------------|
| Сертификат № (ATEX)     | TUEV16ATEX7909U | Сертификат № (IECEx) | IECEXTUR16.0036U |
| Макс. напряжение (ATEX) | 550 V           | Ток (ATEX)           | 20 A             |

Дата создания 09.07.2026 03:04:55 MEZ

Статус каталога / Изображения

## A2T 2.5 3C FT-PE

**Weidmüller Interface GmbH & Co. KG**  
Klingenbergstraße 26  
D-32758 Detmold  
Germany

www.weidmueller.com

### Технические данные

|  |                     |   |                     |
|--|---------------------|---|---------------------|
| Поперечное сечение провода, макс. (ATEX) | 2.5 mm <sup>2</sup> | Макс. напряжение (IECEX)                  | 550 V               |
| Ток (IECEX)                              | 20 A                | Поперечное сечение провода, макс. (IECEX) | 2.5 mm <sup>2</sup> |
| Обозначение EN 60079-7                   | Ex eb II C Gb       | Маркировка взрывозащиты Ex                | II 2 G D            |
|  |                     | 2014/34/EU                                |                     |

### Дополнительные технические данные

|                       |                 |                                   |                 |
|-----------------------|-----------------|-----------------------------------|-----------------|
| с фиксаторами         | Нет             | Открытые страницы                 | справа          |
| с фиксатором          | Нет             | Вид крепления                     | зафиксированный |
| Указание по установке | Монтажная рейка | Проверенное на взрывозащищенность | Да              |
| Вид монтажа           | TS 35           | исполнение                        |                 |

### Общие сведения

|   |        |                       |                 |
|---|--------|-----------------------|-----------------|
| Поперечное сечение подключаемого провода AWG, макс. | AWG 12 | Указание по установке | Монтажная рейка |
| Поперечное сечение подключаемого провода AWG, мин.  | AWG 28 | Нормы                 | IEC 60947-7-1   |
| Укомплектованная монтажная рейка                    | TS 35  |                       |                 |

### Параметры системы

|                                  |       |  |     |
|----------------------------------|-------|--|-----|
| Требуется концевая пластина      | Да    | Количество независимых точек подключения | 2   |
| Количество уровней               | 2     | Количество контактных гнезд на уровень   | 3   |
| Уровни с внутр. перемычками      | Нет   | Соединение PE                            | Да  |
| Укомплектованная монтажная рейка | TS 35 | Функция N                                | Нет |
| Функция PE                       | Да    | Функция PEN                              | Нет |

### Расчетные данные

|   |                     |                                   |               |
|---|---------------------|-----------------------------------|---------------|
| Расчетное сечение                                 | 2.5 mm <sup>2</sup> | Номинальное напряжение            | 800 V         |
| Номинальное напряжение пост. тока                 | 800 V               | Номинальный ток                   | 22 A          |
| Ток при макс. проводнике                          | 22 A                | Нормы                             | IEC 60947-7-1 |
| Объемное сопротивление по стандарту IEC 60947-7-x | 1.33 mΩ             | Номинальное импульсное напряжение | 8 кВ          |
| Потери мощности по стандарту IEC 60947-7-x        | 0.77 W              | Категория перенапряжения          | III           |
| Степень загрязнения                               | 3                   |                                   |               |

### Характеристики материала

|                           |                |                             |               |
|---------------------------|----------------|-----------------------------|---------------|
| Основной материал         | Материал Wemid | Цветовой код                | Темно-бежевый |
| Цвет элементов управления | оранжевый      | Класс пожаростойкости UL 94 | V-0           |

### Зажимаемые провода (дополнительное соединение)

|   |         |
|---|---------|
| Тип соединения, дополнительное соединение | PUSH IN |
|---|---------|

### Зажимаемые провода (расчетное соединение)

|   |        |
|---|--------|
| Калибровая пробка согласно 60 947-1 A3              |        |
| Поперечное сечение подключаемого провода AWG, макс. | AWG 12 |
| Направление соединения                              | сверху |

## Технические данные

|  |                                 |        |                      |
|--|---------------------------------|--------|----------------------|
| Длина зачистки изоляции  | 10 mm                           |        |                      |
| Вид соединения 2   | PUSH IN                         |        |                      |
| Вид соединения   | PUSH IN                         |        |                      |
| Количество соединений  | 6                               |        |                      |
| Диапазон зажима, макс.   | 4 mm <sup>2</sup>               |        |                      |
| Диапазон зажима, мин.  | 0.14 mm <sup>2</sup>            |        |                      |
| Размер лезвия  | 0,6 x 3,5 mm                    |        |                      |
| Поперечное сечение подключаемого провода AWG, мин.   | AWG 28                          |        |                      |
| Сечение соединения проводов, тонкий скрученный с кабельными наконечниками DIN 46228/4, макс. | 2.5 mm <sup>2</sup>             |        |                      |
| Сечение соединения проводов, тонкий скрученный с кабельными наконечниками DIN 46228/4, мин.  | 0.14 mm <sup>2</sup>            |        |                      |
| Сечение соединения проводов, тонкий скрученный с кабельными наконечниками DIN 46228/1, макс. | 4 mm <sup>2</sup>               |        |                      |
| Сечение соединения проводов, тонкий скрученный с кабельными наконечниками DIN 46228/1, мин.  | 0.14 mm <sup>2</sup>            |        |                      |
| Сечение подключаемого проводника, тонкопроволочного, макс.                                   | 4 mm <sup>2</sup>               |        |                      |
| Сечение подсоединяемого провода, тонкий скрученный, мин.                                     | 0.14 mm <sup>2</sup>            |        |                      |
| Сечение подсоединяемого провода, скрученный, макс.   | 4 mm <sup>2</sup>               |        |                      |
| Сечение подсоединяемого провода, скрученный, мин.  | 0.14 mm <sup>2</sup>            |        |                      |
| Кабельный наконечник для обжима двух проводов, макс.   | 0.75 mm <sup>2</sup>            |        |                      |
| Кабельный наконечник для обжима двух проводов, мин.  | 0.5 mm <sup>2</sup>             |        |                      |
| Сечение соединения проводов, твердое ядро, макс.   | 2.5 mm <sup>2</sup>             |        |                      |
| Сечение соединения проводов, твердое ядро, мин.  | 0.14 mm <sup>2</sup>            |        |                      |
| Сечение подсоединяемого провода, тонкий скрученный, мин.                                     | 0.14 mm <sup>2</sup>            |        |                      |
| Длина кабельного наконечника с пластиковой манжетой DIN 46228/4                              | Длина трубки                    | мин.   | 6 mm                 |
|  |                                 | макс.  | 8 mm                 |
|  | Сечение подсоединяемого провода | мин.   | 0.14 mm <sup>2</sup> |
|  |                                 | макс.  | 0.34 mm <sup>2</sup> |
|  | Длина трубки                    | мин.   | 6 mm                 |
|  |                                 | макс.  | 12 mm                |
|  | Сечение подсоединяемого провода | мин.   | 0.5 mm <sup>2</sup>  |
|  |                                 | макс.  | 1 mm <sup>2</sup>    |
|  | Длина трубки                    | мин.   | 8 mm                 |
|  |                                 | макс.  | 12 mm                |
|  | Сечение подсоединяемого провода | мин.   | 1.5 mm <sup>2</sup>  |
|  |                                 | макс.  | 2.5 mm <sup>2</sup>  |
| Длина трубки для двойного кабельного наконечника   | Длина трубки                    | мин.   | 8 mm                 |
|  |                                 | макс.  | 12 mm                |
|  | Сечение подсоединяемого провода | мин.   | 0.5 mm <sup>2</sup>  |
|  |                                 | макс.  | 0.75 mm <sup>2</sup> |
| Длина кабельного наконечника без пластиковой манжеты DIN 46228/1                             | Длина трубки                    | номин. | 5 mm                 |
|  | Сечение подсоединяемого провода | номин. | 0.25 mm <sup>2</sup> |
|  | Длина трубки                    | мин.   | 6 mm                 |
|  |                                 | макс.  | 10 mm                |
|  | Сечение подсоединяемого провода | мин.   | 0.5 mm <sup>2</sup>  |
|  |                                 | макс.  | 1 mm <sup>2</sup>    |

**A2T 2.5 3C FT-PE**

**Weidmüller Interface GmbH & Co. KG**

Klingenbergstraße 26

D-32758 Detmold

Germany

[www.weidmueller.com](http://www.weidmueller.com)

**Технические данные**

|                               |       |                     |
|-------------------------------|-------|---------------------|
| Длина трубки                  | мин.  | 7 mm                |
|                               | макс. | 12 mm               |
| Сечение подключаемого провода | мин.  | 1.5 mm <sup>2</sup> |
|                               | макс. | 4 mm <sup>2</sup>   |

**Классификации**

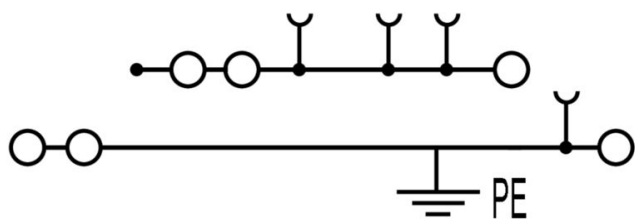
|             |             |             |             |
|-------------|-------------|-------------|-------------|
| ETIM 8.0    | EC000897    | ETIM 9.0    | EC000897    |
| ETIM 10.0   | EC000897    | ECLASS 14.0 | 27-25-01-02 |
| ECLASS 15.0 | 27-25-01-02 |             |             |

**A2T 2.5 3C FT-PE**

**Weidmüller Interface GmbH & Co. KG**  
Klingenbergstraße 26  
D-32758 Detmold  
Germany

[www.weidmueller.com](http://www.weidmueller.com)

**Изображения**



## A2T 2.5 3C FT-PE

**Weidmüller Interface GmbH & Co. KG**

Klingenbergstraße 26

D-32758 Detmold

Germany

www.weidmueller.com

## Аксессуары

### Тестовый адаптер и тестовые розетки

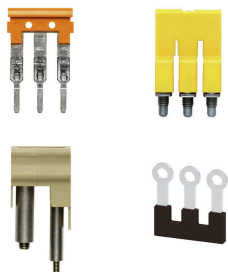


Тестовые адаптеры и тестовые вставки используются для электрического подключения клеммных блоков к испытательному оборудованию. Это позволяет установить электрический контакт в подключенном состоянии и провести измерения без каких-либо сложностей.

### Основные данные для заказа

|            |                            |   |
|------------|----------------------------|---|
| Тип        | ATPG 1.5-10 L              | Версия  |
| Заказ №    | <a href="#">1991890000</a> | Тестовый адаптер (клемма), 1.5 mm <sup>2</sup> , 250 V, 0.2 A |
| GTIN (EAN) | 4050118376647              |   |
| Кол.       | 50 ST                      |   |
| Тип        | ATPG 2.5 MI-R              | Версия  |
| Заказ №    | <a href="#">1991960000</a> | Тестовый адаптер (клемма), 1.5 mm <sup>2</sup> , 250 V, 0.2 A |
| GTIN (EAN) | 4050118376685              |   |
| Кол.       | 50 ST                      |   |

### Перемычки



Распределение или умножение потенциала среди смежных клеммных блоков реализуется через перемычку. Это позволяет избежать дополнительных усилий при монтаже. Надежность контакта в клеммных блоках гарантирована даже при разветвлении полюсов. В нашем ассортименте представлены вставные и привинчиваемые винтовые системы перемычек для модульных клеммных блоков.

### Основные данные для заказа

|            |                            |  |
|------------|----------------------------|--|
| Тип        | ZQV 2.5N/10                | Версия   |
| Заказ №    | <a href="#">1527690000</a> | Перемычка (клемма), втычной, оранжевый, 24 A, Количество полюсов: 10, Шаг в мм (P): 5.10, Изолированный: Да, Ширина: 48.7 mm |
| GTIN (EAN) | 4050118447989              |  |
| Кол.       | 20 ST                      |  |
| Тип        | ZQV 2.5N/10 BL             | Версия   |
| Заказ №    | <a href="#">1527880000</a> | Перемычка (клемма), втычной, синий, 24 A, Количество полюсов: 10, Шаг в мм (P): 5.10, Изолированный: Да, Ширина: 48.7 mm     |
| GTIN (EAN) | 4050118448573              |  |
| Кол.       | 20 ST                      |  |
| Тип        | ZQV 2.5N/10 RD             | Версия   |
| Заказ №    | <a href="#">2108910000</a> | Перемычка (клемма), втычной, красный, 24 A, Количество полюсов: 10, Шаг в мм (P): 5.10, Изолированный: Да, Ширина: 48.7 mm   |
| GTIN (EAN) | 4050118448618              |  |
| Кол.       | 20 ST                      |  |
| Тип        | ZQV 2.5N/2                 | Версия   |
| Заказ №    | <a href="#">1527540000</a> | Перемычка (клемма), втычной, оранжевый, 24 A, Количество полюсов: 2, Шаг в мм (P): 5.10, Изолированный: Да, Ширина: 7.9 mm   |
| GTIN (EAN) | 4050118448467              |  |
| Кол.       | 60 ST                      |  |

## A2T 2.5 3C FT-PE

**Weidmüller Interface GmbH & Co. KG**

Klingenbergstraße 26  
D-32758 Detmold  
Germany

www.weidmueller.com

### Аксессуары

|            |                            |   |
|------------|----------------------------|---|
| Тип        | ZQV 2.5N/2 BL              | Версия  |
| Заказ №    | <a href="#">1527740000</a> | Перемычка (клемма), втычной, синий, 24 А, Количество полюсов:     |
| GTIN (EAN) | 4050118448658              | 2, Шаг в мм (P): 5.10, Изолированный: Да, Ширина: 7.9 mm          |
| Кол.       | 60 ST                      |   |
| Тип        | ZQV 2.5N/2 RD              | Версия  |
| Заказ №    | <a href="#">2108470000</a> | Перемычка (клемма), втычной, красный, 24 А, Количество полюсов:   |
| GTIN (EAN) | 4050118448542              | 2, Шаг в мм (P): 5.10, Изолированный: Да, Ширина: 7.9 mm          |
| Кол.       | 60 ST                      |   |
| Тип        | ZQV 2.5N/20                | Версия  |
| Заказ №    | <a href="#">1527720000</a> | Перемычка (клемма), втычной, оранжевый, 24 А, Количество полюсов: |
| GTIN (EAN) | 4050118447972              | 20, Шаг в мм (P): 5.10, Изолированный: Да, Ширина: 102 mm         |
| Кол.       | 20 ST                      |   |
| Тип        | ZQV 2.5N/20 BL             | Версия  |
| Заказ №    | <a href="#">1527890000</a> | Перемычка (клемма), втычной, синий, 24 А, Количество полюсов:     |
| GTIN (EAN) | 4050118448566              | 20, Шаг в мм (P): 5.10, Изолированный: Да, Ширина: 102 mm         |
| Кол.       | 20 ST                      |   |
| Тип        | ZQV 2.5N/20 RD             | Версия  |
| Заказ №    | <a href="#">2108920000</a> | Перемычка (клемма), втычной, красный, 24 А, Количество полюсов:   |
| GTIN (EAN) | 4050118448599              | 20, Шаг в мм (P): 5.10, Изолированный: Да, Ширина: 102 mm         |
| Кол.       | 20 ST                      |   |
| Тип        | ZQV 2.5N/3                 | Версия  |
| Заказ №    | <a href="#">1527570000</a> | Перемычка (клемма), втычной, оранжевый, 24 А, Количество полюсов: |
| GTIN (EAN) | 4050118448450              | 3, Шаг в мм (P): 5.10, Изолированный: Да, Ширина: 13 mm           |
| Кол.       | 60 ST                      |   |
| Тип        | ZQV 2.5N/3 BL              | Версия  |
| Заказ №    | <a href="#">1527770000</a> | Перемычка (клемма), втычной, синий, 24 А, Количество полюсов:     |
| GTIN (EAN) | 4050118448641              | 3, Шаг в мм (P): 5.10, Изолированный: Да, Ширина: 13 mm           |
| Кол.       | 60 ST                      |   |
| Тип        | ZQV 2.5N/3 RD              | Версия  |
| Заказ №    | <a href="#">2108690000</a> | Перемычка (клемма), втычной, красный, 24 А, Количество полюсов:   |
| GTIN (EAN) | 4050118448535              | 3, Шаг в мм (P): 5.10, Изолированный: Да, Ширина: 13 mm           |
| Кол.       | 60 ST                      |   |
| Тип        | ZQV 2.5N/4                 | Версия  |
| Заказ №    | <a href="#">1527590000</a> | Перемычка (клемма), втычной, оранжевый, 24 А, Количество полюсов: |
| GTIN (EAN) | 4050118448443              | 4, Шаг в мм (P): 5.10, Изолированный: Да, Ширина: 18.1 mm         |
| Кол.       | 60 ST                      |   |
| Тип        | ZQV 2.5N/4 BL              | Версия  |
| Заказ №    | <a href="#">1527780000</a> | Перемычка (клемма), втычной, синий, 24 А, Количество полюсов:     |
| GTIN (EAN) | 4050118448634              | 4, Шаг в мм (P): 5.10, Изолированный: Да, Ширина: 18.1 mm         |
| Кол.       | 60 ST                      |   |
| Тип        | ZQV 2.5N/4 RD              | Версия  |
| Заказ №    | <a href="#">2108700000</a> | Перемычка (клемма), втычной, красный, 24 А, Количество полюсов:   |
| GTIN (EAN) | 4050118448528              | 4, Шаг в мм (P): 5.10, Изолированный: Да, Ширина: 18.1 mm         |
| Кол.       | 60 ST                      |   |
| Тип        | ZQV 2.5N/5                 | Версия  |
| Заказ №    | <a href="#">1527620000</a> | Перемычка (клемма), втычной, оранжевый, 24 А, Количество полюсов: |
| GTIN (EAN) | 4050118448436              | 5, Шаг в мм (P): 5.10, Изолированный: Да, Ширина: 23.2 mm         |
| Кол.       | 20 ST                      |   |
| Тип        | ZQV 2.5N/5 BL              | Версия  |
| Заказ №    | <a href="#">1527790000</a> | Перемычка (клемма), втычной, синий, 24 А, Количество полюсов:     |
| GTIN (EAN) | 4050118448627              | 5, Шаг в мм (P): 5.10, Изолированный: Да, Ширина: 23.2 mm         |
| Кол.       | 20 ST                      |   |

## A2T 2.5 3C FT-PE

**Weidmüller Interface GmbH & Co. KG**

Klingenbergstraße 26

D-32758 Detmold

Germany

www.weidmueller.com

### Аксессуары

|            |                            |  |
|------------|----------------------------|--|
| Тип        | ZQV 2.5N/5 RD              | Версия   |
| Заказ №    | <a href="#">2108710000</a> | Перемычка (клемма), втычной, красный, 24 А, Количество полюсов: 5, Шаг в мм (P): 5.10, Изолированный: Да, Ширина: 23.2   |
| GTIN (EAN) | 4050118448511              | мм   |
| Кол.       | 20 ST                      |  |
| Тип        | ZQV 2.5N/50                | Версия   |
| Заказ №    | <a href="#">1527730000</a> | Перемычка (клемма), втычной, оранжевый, 24 А, Количество полюсов: 50, Шаг в мм (P): 5.10, Изолированный: Да, Ширина: 255 |
| GTIN (EAN) | 4050118411362              | мм   |
| Кол.       | 5 ST                       |  |
| Тип        | ZQV 2.5N/50 BL             | Версия   |
| Заказ №    | <a href="#">1527920000</a> | Перемычка (клемма), втычной, синий, 24 А, Количество полюсов: 50, Шаг в мм (P): 5.10, Изолированный: Да, Ширина: 255     |
| GTIN (EAN) | 4050118448559              | мм   |
| Кол.       | 5 ST                       |  |
| Тип        | ZQV 2.5N/50 RD             | Версия   |
| Заказ №    | <a href="#">2109000000</a> | Перемычка (клемма), втычной, красный, 24 А, Количество полюсов: 50, Шаг в мм (P): 5.10, Изолированный: Да, Ширина: 255   |
| GTIN (EAN) | 4050118486001              | мм   |
| Кол.       | 5 ST                       |  |
| Тип        | ZQV 2.5N/6                 | Версия   |
| Заказ №    | <a href="#">1527630000</a> | Перемычка (клемма), втычной, оранжевый, 24 А, Количество полюсов: 6, Шаг в мм (P): 5.10, Изолированный: Да, Ширина: 28.3 |
| GTIN (EAN) | 4050118448429              | мм   |
| Кол.       | 20 ST                      |  |
| Тип        | ZQV 2.5N/6 BL              | Версия   |
| Заказ №    | <a href="#">1527820000</a> | Перемычка (клемма), втычной, синий, 24 А, Количество полюсов: 6, Шаг в мм (P): 5.10, Изолированный: Да, Ширина: 28.3     |
| GTIN (EAN) | 4050118448610              | мм   |
| Кол.       | 20 ST                      |  |
| Тип        | ZQV 2.5N/6 RD              | Версия   |
| Заказ №    | <a href="#">2108720000</a> | Перемычка (клемма), втычной, красный, 24 А, Количество полюсов: 6, Шаг в мм (P): 5.10, Изолированный: Да, Ширина: 28.3   |
| GTIN (EAN) | 4050118448504              | мм   |
| Кол.       | 20 ST                      |  |
| Тип        | ZQV 2.5N/7                 | Версия   |
| Заказ №    | <a href="#">1527640000</a> | Перемычка (клемма), втычной, оранжевый, 24 А, Количество полюсов: 7, Шаг в мм (P): 5.10, Изолированный: Да, Ширина: 33.4 |
| GTIN (EAN) | 4050118448412              | мм   |
| Кол.       | 20 ST                      |  |
| Тип        | ZQV 2.5N/7 BL              | Версия   |
| Заказ №    | <a href="#">1527830000</a> | Перемычка (клемма), втычной, синий, 24 А, Количество полюсов: 7, Шаг в мм (P): 5.10, Изолированный: Да, Ширина: 33.4     |
| GTIN (EAN) | 4050118448603              | мм   |
| Кол.       | 20 ST                      |  |
| Тип        | ZQV 2.5N/7 RD              | Версия   |
| Заказ №    | <a href="#">2108810000</a> | Перемычка (клемма), втычной, красный, 24 А, Количество полюсов: 7, Шаг в мм (P): 5.10, Изолированный: Да, Ширина: 33.4   |
| GTIN (EAN) | 4050118448498              | мм   |
| Кол.       | 20 ST                      |  |
| Тип        | ZQV 2.5N/8                 | Версия   |
| Заказ №    | <a href="#">1527670000</a> | Перемычка (клемма), втычной, оранжевый, 24 А, Количество полюсов: 8, Шаг в мм (P): 5.10, Изолированный: Да, Ширина: 38.5 |
| GTIN (EAN) | 4050118448405              | мм   |
| Кол.       | 20 ST                      |  |
| Тип        | ZQV 2.5N/8 RD              | Версия   |
| Заказ №    | <a href="#">2108870000</a> | Перемычка (клемма), втычной, красный, 24 А, Количество полюсов: 8, Шаг в мм (P): 5.10, Изолированный: Да, Ширина: 38.5   |
| GTIN (EAN) | 4050118448481              | мм   |
| Кол.       | 20 ST                      |  |
| Тип        | ZQV 2.5N/8 BL              | Версия   |
| Заказ №    | <a href="#">1527840000</a> | Перемычка (клемма), втычной, синий, 24 А, Количество полюсов: 8, Шаг в мм (P): 5.10, Изолированный: Да, Ширина: 38.5     |
| GTIN (EAN) | 4050118448597              | мм   |
| Кол.       | 20 ST                      |  |

## A2T 2.5 3C FT-PE

**Weidmüller Interface GmbH & Co. KG**

Klingenbergstraße 26  
D-32758 Detmold  
Germany

www.weidmueller.com

## Аксессуары

|            |                            |   |
|------------|----------------------------|---|
| Тип        | ZQV 2.5N/9                 | Версия  |
| Заказ №    | <a href="#">1527680000</a> | Перемычка (клемма), втычной, оранжевый, 24 А, Количество полюсов: 9, Шаг в мм (P): 5.10, Изолированный: Да, Ширина: 43.6 mm |
| GTIN (EAN) | 4050118447996              |   |
| Кол.       | 20 ST                      |   |
| Тип        | ZQV 2.5N/9 BL              | Версия  |
| Заказ №    | <a href="#">1527870000</a> | Перемычка (клемма), втычной, синий, 24 А, Количество полюсов: 9, Шаг в мм (P): 5.10, Изолированный: Да, Ширина: 43.6 mm     |
| GTIN (EAN) | 4050118448580              |   |
| Кол.       | 20 ST                      |   |
| Тип        | ZQV 2.5N/9 RD              | Версия  |
| Заказ №    | <a href="#">2108900000</a> | Перемычка (клемма), втычной, красный, 24 А, Количество полюсов: 9, Шаг в мм (P): 5.10, Изолированный: Да, Ширина: 43.6 mm   |
| GTIN (EAN) | 4050118448474              |   |
| Кол.       | 20 ST                      |   |

## Чистый



Dekafix (DEK) представляет собой универсальный маркировочный элемент для любых проводных и вставных разъемов, а также для электронных блоков. Данная система идеально подходит для коротких последовательностей чисел и охватывает широкий ряд готовых к применению напечатанных маркировочных элементов.

Планки для быстрой установки всего за одну рабочую операцию. Печать отличается хорошей разборчивостью, высокой контрастностью и предлагается в различных вариантах ширины.

- Широкий ассортимент готовых к применению маркировочных элементов.
- Планки для быстрой установки.
- Маркировочные элементы, подходящие для всех кабельных разъемов Weidmüller.
- Предлагаются в виде пустых карт MultiCard или карт со стандартной печатью. Для заказной печати: Используя программное обеспечение M-Print PRO или M-Print PRO Online (работает без установки), подготовьте и отправьте нам файл, содержащий ваши технические условия маркировки.

## Основные данные для заказа

|            |                            |  |
|------------|----------------------------|--|
| Тип        | DEK 5/5 MC NE BR           | Версия   |
| Заказ №    | <a href="#">1249870000</a> | Dekafix, Маркировка клеммы, 5 x 5 mm, Шаг в мм (P): 5.00 |
| GTIN (EAN) | 4050118051865              | Weidmueller, коричневый                                  |
| Кол.       | 1000 ST                    |  |

### Аксессуары

#### VO



Dekafix (DEK) представляет собой универсальный маркировочный элемент для любых проводных и вставных разъемов, а также для электронных блоков. Данная система идеально подходит для коротких последовательностей чисел и охватывает широкий ряд готовых к применению напечатанных маркировочных элементов.

Планки для быстрой установки всего за одну рабочую операцию. Печать отличается хорошей разборчивостью, высокой контрастностью и предлагается в различных вариантах ширины.

- Широкий ассортимент готовых к применению маркировочных элементов.
- Планки для быстрой установки.
- Маркировочные элементы, подходящие для всех кабельных разъемов Weidmüller.
- Предлагаются в виде пустых карт MultiCard или карт со стандартной печатью. Для заказной печати: Используя программное обеспечение M-Print PRO или M-Print PRO Online (работает без установки), подготовьте и отправьте нам файл, содержащий ваши технические условия маркировки.

#### Основные данные для заказа

|            |                            |  |
|------------|----------------------------|--|
| Тип        | DEK 5/5 MC NE VO WS        | Версия   |
| Заказ №    | <a href="#">1388530000</a> | Dekafix, Маркировка клеммы, 5 x 5 mm, Шаг в мм (P): 5.00 |
| GTIN (EAN) | 4050118188622              | Weidmueller, белый                                       |
| Кол.       | 1000 ST                    |  |

#### Чистый



Dekafix (DEK) представляет собой универсальный маркировочный элемент для любых проводных и вставных разъемов, а также для электронных блоков. Данная система идеально подходит для коротких последовательностей чисел и охватывает широкий ряд готовых к применению напечатанных маркировочных элементов.

Планки для быстрой установки всего за одну рабочую операцию. Печать отличается хорошей разборчивостью, высокой контрастностью и предлагается в различных вариантах ширины.

- Широкий ассортимент готовых к применению маркировочных элементов.
- Планки для быстрой установки.
- Маркировочные элементы, подходящие для всех кабельных разъемов Weidmüller.
- Предлагаются в виде пустых карт MultiCard или карт со стандартной печатью. Для заказной печати: Используя программное обеспечение M-Print PRO или M-Print PRO Online (работает без установки), подготовьте и отправьте нам файл, содержащий ваши технические условия маркировки.

## A2T 2.5 3C FT-PE

**Weidmüller Interface GmbH & Co. KG**

Klingenbergstraße 26  
D-32758 Detmold  
Germany

[www.weidmueller.com](http://www.weidmueller.com)

## Аксессуары

### Основные данные для заказа

|            |                            |  |
|------------|----------------------------|--|
| Тип        | DEK 5/5 MC NE VI           | Версия   |
| Заказ №    | <a href="#">1249860000</a> | Dekafix, Маркировка клеммы, 5 x 5 mm, Шаг в мм (P): 5.00 |
| GTIN (EAN) | 4050118042764              | Weidmueller, фиолетовый                                  |
| Кол.       | 1000 ST                    |  |

### Специальная печать



Dekafix (DEK) представляет собой универсальный маркировочный элемент для любых проводных и вставных разъемов, а также для электронных блоков. Данная система идеально подходит для коротких последовательностей чисел и охватывает широкий ряд готовых к применению напечатанных маркировочных элементов.

Планки для быстрой установки всего за одну рабочую операцию. Печать отличается хорошей разборчивостью, высокой контрастностью и предлагается в различных вариантах ширины.

- Широкий ассортимент готовых к применению маркировочных элементов.
- Планки для быстрой установки.
- Маркировочные элементы, подходящие для всех кабельных разъемов Weidmüller.

Предлагаются в виде пустых карт MultiCard или карт со стандартной печатью. Для заказной печати: Используя программное обеспечение M-Print PRO или M-Print PRO Online (работает без установки), подготовьте и отправьте нам файл, содержащий ваши технические условия маркировки.

### Основные данные для заказа

|            |                            |  |
|------------|----------------------------|--|
| Тип        | DEK 5/5 MC SDR             | Версия   |
| Заказ №    | <a href="#">1609810000</a> | Dekafix, Маркировка клеммы, 5 x 5 mm, Шаг в мм (P): 5.00 |
| GTIN (EAN) | 4008190456597              | Weidmueller, по желанию клиента                          |
| Кол.       | 200 ST                     |  |

#### Чистый



Dekafix (DEK) представляет собой универсальный маркировочный элемент для любых проводных и вставных разъемов, а также для электронных блоков. Данная система идеально подходит для коротких последовательностей чисел и охватывает широкий ряд готовых к применению напечатанных маркировочных элементов.

Планки для быстрой установки всего за одну рабочую операцию. Печать отличается хорошей разборчивостью, высокой контрастностью и предлагается в различных вариантах ширины.

- Широкий ассортимент готовых к применению маркировочных элементов.
- Планки для быстрой установки.
- Маркировочные элементы, подходящие для всех кабельных разъемов Weidmüller.
- Предлагаются в виде пустых карт MultiCard или карт со стандартной печатью. Для заказной печати: Используя программное обеспечение M-Print PRO или M-Print PRO Online (работает без установки), подготовьте и отправьте нам файл, содержащий ваши технические условия маркировки.

#### Основные данные для заказа

|            |                            |  |
|------------|----------------------------|--|
| Тип        | DEK 5/5 MC NE BL           | Версия   |
| Заказ №    | <a href="#">1609801693</a> | Dekafix, Маркировка клеммы, 5 x 5 mm, Шаг в мм (P): 5.00 |
| GTIN (EAN) | 4008190397166              | Weidmueller, синий                                       |
| Кол.       | 1000 ST                    |  |
| Тип        | DEK 5/5 MC NE GE           | Версия   |
| Заказ №    | <a href="#">1609801687</a> | Dekafix, Маркировка клеммы, 5 x 5 mm, Шаг в мм (P): 5.00 |
| GTIN (EAN) | 4008190397135              | Weidmueller, желтый                                      |
| Кол.       | 1000 ST                    |  |
| Тип        | DEK 5/5 MC NE GN           | Версия   |
| Заказ №    | <a href="#">1609801688</a> | Dekafix, Маркировка клеммы, 5 x 5 mm, Шаг в мм (P): 5.00 |
| GTIN (EAN) | 4008190397142              | Weidmueller, зеленый                                     |
| Кол.       | 1000 ST                    |  |
| Тип        | DEK 5/5 MC NE GR           | Версия   |
| Заказ №    | <a href="#">1609801691</a> | Dekafix, Маркировка клеммы, 5 x 5 mm, Шаг в мм (P): 5.00 |
| GTIN (EAN) | 4008190397159              | Weidmueller, серый                                       |
| Кол.       | 1000 ST                    |  |
| Тип        | DEK 5/5 MC NE OR           | Версия   |
| Заказ №    | <a href="#">1238340000</a> | Dekafix, Маркировка клеммы, 5 x 5 mm, Шаг в мм (P): 5.00 |
| GTIN (EAN) | 4050118062632              | Weidmueller, оранжевый                                   |
| Кол.       | 1000 ST                    |  |
| Тип        | DEK 5/5 MC NE RT           | Версия   |
| Заказ №    | <a href="#">1609801686</a> | Dekafix, Маркировка клеммы, 5 x 5 mm, Шаг в мм (P): 5.00 |
| GTIN (EAN) | 4008190397128              | Weidmueller, красный                                     |
| Кол.       | 1000 ST                    |  |
| Тип        | DEK 5/5 MC NE SW           | Версия   |
| Заказ №    | <a href="#">1457550000</a> | Dekafix, Маркировка клеммы, 5 x 5 mm, Шаг в мм (P): 5.00 |
| GTIN (EAN) | 4050118263817              | Weidmueller, черный                                      |
| Кол.       | 1000 ST                    |  |

## A2T 2.5 3C FT-PE

**Weidmüller Interface GmbH & Co. KG**

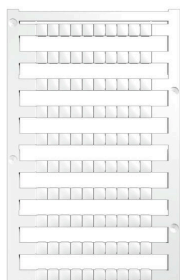
Klingenbergstraße 26  
D-32758 Detmold  
Germany

[www.weidmueller.com](http://www.weidmueller.com)

## Аксессуары

|            |                            |  |
|------------|----------------------------|--|
| Тип        | DEK 5/5 MC NE WS           | Версия   |
| Заказ №    | <a href="#">1609801044</a> | Dekafix, Маркировка клеммы, 5 x 5 mm, Шаг в мм (P): 5.00 |
| GTIN (EAN) | 4008190397111              | Weidmueller, белый                                       |
| Кол.       | 1000 ST                    |  |

## Plus



Dekafix (DEK) представляет собой универсальный маркировочный элемент для любых проводных и вставных разъемов, а также для электронных блоков. Данная система идеально подходит для коротких последовательностей чисел и охватывает широкий ряд готовых к применению напечатанных маркировочных элементов.

Планки для быстрой установки всего за одну рабочую операцию. Печать отличается хорошей разборчивостью, высокой контрастностью и предлагается в различных вариантах ширины.

- Широкий ассортимент готовых к применению маркировочных элементов.
- Планки для быстрой установки.
- Маркировочные элементы, подходящие для всех кабельных разъемов Weidmüller.
- Предлагаются в виде пустых карт MultiCard или карт со стандартной печатью. Для заказной печати: Используя программное обеспечение M-Print PRO или M-Print PRO Online (работает без установки), подготовьте и отправьте нам файл, содержащий ваши технические условия маркировки.

## Основные данные для заказа

|            |                            |  |
|------------|----------------------------|--|
| Тип        | DEK 5/5 PLUS MC NE GE      | Версия   |
| Заказ №    | <a href="#">1907520000</a> | Dekafix, Маркировка клеммы, 5 x 5 mm, Шаг в мм (P): 5.00 |
| GTIN (EAN) | 4032248532100              | Weidmueller, желтый                                      |
| Кол.       | 1000 ST                    |  |
| Тип        | DEK 5/5 PLUS MC NE WS      | Версия   |
| Заказ №    | <a href="#">1854490000</a> | Dekafix, Маркировка клеммы, 5 x 5 mm, Шаг в мм (P): 5.00 |
| GTIN (EAN) | 4032248393596              | Weidmueller, белый                                       |
| Кол.       | 1000 ST                    |  |

## Аксессуары

### Специальная печать



Dekafix (DEK) представляет собой универсальный маркировочный элемент для любых проводных и вставных разъемов, а также для электронных блоков. Данная система идеально подходит для коротких последовательностей чисел и охватывает широкий ряд готовых к применению напечатанных маркировочных элементов.

Планки для быстрой установки всего за одну рабочую операцию. Печать отличается хорошей разборчивостью, высокой контрастностью и предлагается в различных вариантах ширины.

- Широкий ассортимент готовых к применению маркировочных элементов.
- Планки для быстрой установки.
- Маркировочные элементы, подходящие для всех кабельных разъемов Weidmüller.

Предлагаются в виде пустых карт MultiCard или карт со стандартной печатью. Для заказной печати: Используя программное обеспечение M-Print PRO или M-Print PRO Online (работает без установки), подготовьте и отправьте нам файл, содержащий ваши технические условия маркировки.

### Основные данные для заказа

|            |                            |  |
|------------|----------------------------|--|
| Тип        | DEK 5/5 PLUS MC SDR        | Версия   |
| Заказ №    | <a href="#">1854500000</a> | Dekafix, Маркировка клеммы, 5 x 5 mm, Шаг в мм (P): 5.00 |
| GTIN (EAN) | 4032248393602              | Weidmueller, по желанию клиента                          |
| Кол.       | 200 ST                     |  |

### Чистый



Dekafix (DEK) представляет собой универсальный маркировочный элемент для любых проводных и вставных разъемов, а также для электронных блоков. Данная система идеально подходит для коротких последовательностей чисел и охватывает широкий ряд готовых к применению напечатанных маркировочных элементов.

Планки для быстрой установки всего за одну рабочую операцию. Печать отличается хорошей разборчивостью, высокой контрастностью и предлагается в различных вариантах ширины.

- Широкий ассортимент готовых к применению маркировочных элементов.
- Планки для быстрой установки.
- Маркировочные элементы, подходящие для всех кабельных разъемов Weidmüller.

Предлагаются в виде пустых карт MultiCard или карт со стандартной печатью. Для заказной печати: Используя программное обеспечение M-Print PRO или M-Print PRO Online (работает без установки), подготовьте и отправьте нам файл, содержащий ваши технические условия маркировки.

## A2T 2.5 3C FT-PE

**Weidmüller Interface GmbH & Co. KG**

Klingenbergstraße 26

D-32758 Detmold

Germany

www.weidmueller.com

## Аксессуары

### Основные данные для заказа

|            |                            |  |
|------------|----------------------------|--|
| Тип        | DEK 5/5 S MC NE WS         | Версия   |
| Заказ №    | <a href="#">1341620000</a> | Dekafix, Маркировка клеммы, 5 x 5 mm, Шаг в мм (P): 5.00 |
| GTIN (EAN) | 4050118145793              | Weidmueller, белый                                       |
| Кол.       | 400 ST                     |  |

### Специальная печать



Dekafix (DEK) представляет собой универсальный маркировочный элемент для любых проводных и вставных разъемов, а также для электронных блоков. Данная система идеально подходит для коротких последовательностей чисел и охватывает широкий ряд готовых к применению напечатанных маркировочных элементов.

Планки для быстрой установки всего за одну рабочую операцию. Печать отличается хорошей разборчивостью, высокой контрастностью и предлагается в различных вариантах ширины.

- Широкий ассортимент готовых к применению маркировочных элементов.
- Планки для быстрой установки.
- Маркировочные элементы, подходящие для всех кабельных разъемов Weidmüller.
- Предлагаются в виде пустых карт MultiCard или карт со стандартной печатью. Для заказной печати: Используя программное обеспечение M-Print PRO или M-Print PRO Online (работает без установки), подготовьте и отправьте нам файл, содержащий ваши технические условия маркировки.

### Основные данные для заказа

|            |                            |  |
|------------|----------------------------|--|
| Тип        | DEK 5/5 S MC SDR           | Версия   |
| Заказ №    | <a href="#">1341590000</a> | Dekafix, Маркировка клеммы, 5 x 5 mm, Шаг в мм (P): 5.00 |
| GTIN (EAN) | 4050118146042              | Weidmueller, по желанию клиента                          |
| Кол.       | 80 ST                      |  |
| Тип        | WS 10/5 M PLUS MC SDR      | Версия   |
| Заказ №    | <a href="#">2007770000</a> | WS, Маркировка клеммы, 10 x 5 mm, Шаг в мм (P): 5.00     |
| GTIN (EAN) | 4050118393279              | Weidmueller, Allen-Bradley, по желанию клиента           |
| Кол.       | 120 ST                     |  |

## Аксессуары

### Чистый



Маркировочные элементы WS идеально подходят для разъемов серии W. Благодаря совместимости систем шильдики WS также могут использоваться с сериями I и Z. Большая поверхности маркировки позволяет размещать не только длинные строки символов, но и многострочный текст.

Маркировочные элементы WS идеально подходят для шильдиков с длинными индивидуальными строками символов. Благодаря проверенному формату MultiCard печать можно выполнять с помощью принтера PrintJet CONNECT или плоттера.

- Возможность установки в планках или по отдельности.
- Маркировочные элементы проверенного формата MultiCard. Для заказной печати: Используя программное обеспечение M-Print PRO или M-Print PRO Online (работает без установки), подготовьте и отправьте нам файл, содержащий ваши технические условия маркировки.

### Основные данные для заказа

|            |                            |  |
|------------|----------------------------|--|
| Тип        | WS 10/5 M PLUS MC NE WS    | Версия   |
| Заказ №    | <a href="#">2003770000</a> | WS, Маркировка клеммы, 10 x 5 мм, Шаг в мм (P): 5.00 |
| GTIN (EAN) | 4050118424447              | Weidmueller, Allen-Bradley, белый                    |
| Кол.       | 600 ST                     |  |
| Тип        | WS 10/5 M MC NE WS         | Версия   |
| Заказ №    | <a href="#">1792000000</a> | WS, Маркировка клеммы, 10 x 5 мм, Шаг в мм (P): 5.00 |
| GTIN (EAN) | 4032248223862              | Weidmueller, Allen-Bradley, белый                    |
| Кол.       | 720 ST                     |  |

### Специальная печать



Маркировочные элементы WS идеально подходят для разъемов серии W. Благодаря совместимости систем шильдики WS также могут использоваться с сериями I и Z. Большая поверхности маркировки позволяет размещать не только длинные строки символов, но и многострочный текст.

Маркировочные элементы WS идеально подходят для шильдиков с длинными индивидуальными строками символов. Благодаря проверенному формату MultiCard печать можно выполнять с помощью принтера PrintJet CONNECT или плоттера.

- Возможность установки в планках или по отдельности.
- Маркировочные элементы проверенного формата MultiCard. Для заказной печати: Используя программное обеспечение M-Print PRO или M-Print PRO Online (работает без установки), подготовьте и отправьте нам файл, содержащий ваши технические условия маркировки.

## A2T 2.5 3C FT-PE

**Weidmüller Interface GmbH & Co. KG**

Klingenbergstraße 26

D-32758 Detmold

Germany

www.weidmueller.com

## Аксессуары

### Основные данные для заказа

|            |                            |  |
|------------|----------------------------|--|
| Тип        | WS 10/5 MC M SDR           | Версия   |
| Заказ №    | <a href="#">1792010000</a> | WS, Маркировка клеммы, 10 x 5 мм, Шаг в мм (P): 5.00 |
| GTIN (EAN) | 4032248223879              | Weidmueller, Allen-Bradley, по желанию клиента       |
| Кол.       | 144 ST                     |  |

### Чистый



Маркировочные элементы WS идеально подходят для разъемов серии W. Благодаря совместимости систем шильдики WS также могут использоваться с сериями I и Z. Большая поверхности маркировки позволяет размещать не только длинные строки символов, но и многострочный текст.

Маркировочные элементы WS идеально подходят для шильдиков с длинными индивидуальными строками символов. Благодаря проверенному формату MultiCard печать можно выполнять с помощью принтера PrintJet CONNECT или плоттера.

- Возможность установки в планках или по отдельности.
- Маркировочные элементы проверенного формата MultiCard. Для заказной печати: Используя программное обеспечение M-Print PRO или M-Print PRO Online (работает без установки), подготовьте и отправьте нам файл, содержащий ваши технические условия маркировки.

### Основные данные для заказа

|            |                            |  |
|------------|----------------------------|--|
| Тип        | WS 10/5 MC NE BL           | Версия   |
| Заказ №    | <a href="#">1773531693</a> | WS, Маркировка клеммы, 10 x 5 мм, Шаг в мм (P): 5.00 |
| GTIN (EAN) | 4032248141814              | Weidmueller, Allen-Bradley, синий                    |
| Кол.       | 720 ST                     |  |
| Тип        | WS 10/5 MC NE GE           | Версия   |
| Заказ №    | <a href="#">1773531687</a> | WS, Маркировка клеммы, 10 x 5 мм, Шаг в мм (P): 5.00 |
| GTIN (EAN) | 4032248141753              | Weidmueller, Allen-Bradley, желтый                   |
| Кол.       | 720 ST                     |  |
| Тип        | WS 10/5 MC NE RT           | Версия   |
| Заказ №    | <a href="#">1773531686</a> | WS, Маркировка клеммы, 10 x 5 мм, Шаг в мм (P): 5.00 |
| GTIN (EAN) | 4032248141746              | Weidmueller, Allen-Bradley, красный                  |
| Кол.       | 720 ST                     |  |
| Тип        | WS 10/5 MC NE WS           | Версия   |
| Заказ №    | <a href="#">1635000000</a> | WS, Маркировка клеммы, 10 x 5 мм, Шаг в мм (P): 5.00 |
| GTIN (EAN) | 4008190261948              | Weidmueller, Allen-Bradley, белый                    |
| Кол.       | 720 ST                     |  |

## A2T 2.5 3C FT-PE

**Weidmüller Interface GmbH & Co. KG**

Klingenbergstraße 26

D-32758 Detmold

Germany

www.weidmueller.com

## Аксессуары

### Специальная печать



Маркировочные элементы WS идеально подходят для разъемов серии W. Благодаря совместимости систем шильдики WS также могут использоваться с сериями I и Z. Большая поверхности маркировки позволяет размещать не только длинные строки символов, но и многострочный текст.

Маркировочные элементы WS идеально подходят для шильдиков с длинными индивидуальными строками символов. Благодаря проверенному формату MultiCard печать можно выполнять с помощью принтера PrintJet CONNECT или плоттера.

- Возможность установки в планках или по отдельности.
- Маркировочные элементы проверенного формата MultiCard. Для заказной печати: Используя программное обеспечение M-Print PRO или M-Print PRO Online (работает без установки), подготовьте и отправьте нам файл, содержащий ваши технические условия маркировки.

### Основные данные для заказа

|            |                            |  |  |
|------------|----------------------------|--|--|
| Тип        | WS 10/5 MC SDR             | Версия   |  |
| Заказ №    | <a href="#">1635010000</a> | WS, Маркировка клеммы, 10 x 5 мм, Шаг в мм (P): 5.00 |  |
| GTIN (EAN) | 4008190456634              | Weidmueller, Allen-Bradley, по желанию клиента       |  |
| Кол.       | 144 ST                     |  |  |

### Чистый



Маркировочные элементы WS идеально подходят для разъемов серии W. Благодаря совместимости систем шильдики WS также могут использоваться с сериями I и Z. Большая поверхности маркировки позволяет размещать не только длинные строки символов, но и многострочный текст.

Маркировочные элементы WS идеально подходят для шильдиков с длинными индивидуальными строками символов. Благодаря проверенному формату MultiCard печать можно выполнять с помощью принтера PrintJet CONNECT или плоттера.

- Возможность установки в планках или по отдельности.
- Маркировочные элементы проверенного формата MultiCard. Для заказной печати: Используя программное обеспечение M-Print PRO или M-Print PRO Online (работает без установки), подготовьте и отправьте нам файл, содержащий ваши технические условия маркировки.

### Основные данные для заказа

|            |                            |  |  |
|------------|----------------------------|--|--|
| Тип        | WS 10/5 PLUS MC NE WS      | Версия   |  |
| Заказ №    | <a href="#">1046380000</a> | WS, Маркировка клеммы, 10 x 5 мм, Шаг в мм (P): 5.00 |  |
| GTIN (EAN) | 4032248782086              | Weidmueller, Allen-Bradley, белый                    |  |
| Кол.       | 600 ST                     |  |  |

## A2T 2.5 3C FT-PE

**Weidmüller Interface GmbH & Co. KG**

Klingenbergstraße 26

D-32758 Detmold

Germany

www.weidmueller.com

## Аксессуары

### Специальная печать



Маркировочные элементы WS идеально подходят для разъемов серии W. Благодаря совместимости систем шильдики WS также могут использоваться с сериями I и Z. Большая поверхности маркировки позволяет размещать не только длинные строки символов, но и многострочный текст.

Маркировочные элементы WS идеально подходят для шильдиков с длинными индивидуальными строками символов. Благодаря проверенному формату MultiCard печать можно выполнять с помощью принтера PrintJet CONNECT или плоттера.

- Возможность установки в планках или по отдельности.
- Маркировочные элементы проверенного формата MultiCard. Для заказной печати: Используя программное обеспечение M-Print PRO или M-Print PRO Online (работает без установки), подготовьте и отправьте нам файл, содержащий ваши технические условия маркировки.

### Основные данные для заказа

|            |                            |        |  |
|------------|----------------------------|--------|--|
| Тип        | WS 10/5 PLUS MC SDR        | Версия |  |
| Заказ №    | <a href="#">1046320000</a> |        | WS, Маркировка клеммы, 10 x 5 мм, Шаг в мм (P): 5.00 |
| GTIN (EAN) | 4032248782024              |        | Weidmueller, Allen-Bradley, по желанию клиента       |
| Кол.       | 120 ST                     |        |  |

### Чистый



Маркировочные элементы WS идеально подходят для разъемов серии W. Благодаря совместимости систем шильдики WS также могут использоваться с сериями I и Z. Большая поверхности маркировки позволяет размещать не только длинные строки символов, но и многострочный текст.

Маркировочные элементы WS идеально подходят для шильдиков с длинными индивидуальными строками символов. Благодаря проверенному формату MultiCard печать можно выполнять с помощью принтера PrintJet CONNECT или плоттера.

- Возможность установки в планках или по отдельности.
- Маркировочные элементы проверенного формата MultiCard. Для заказной печати: Используя программное обеспечение M-Print PRO или M-Print PRO Online (работает без установки), подготовьте и отправьте нам файл, содержащий ваши технические условия маркировки.

### Основные данные для заказа

|            |                            |        |   |
|------------|----------------------------|--------|---|
| Тип        | WS 8/5 MC NE BL            | Версия |   |
| Заказ №    | <a href="#">1773521693</a> |        | WS, Маркировка клеммы, 8 x 5 мм, Шаг в мм (P): 5.00 |
| GTIN (EAN) | 4032248141715              |        | Weidmueller, Allen-Bradley, синий                   |
| Кол.       | 720 ST                     |        |   |

## A2T 2.5 3C FT-PE

**Weidmüller Interface GmbH & Co. KG**

Klingenbergstraße 26  
D-32758 Detmold  
Germany

www.weidmueller.com

### Аксессуары

|            |                            |   |
|------------|----------------------------|---|
| Тип        | WS 8/5 MC NE GE            | Версия  |
| Заказ №    | <a href="#">1773521687</a> | WS, Маркировка клеммы, 8 x 5 мм, Шаг в мм (P): 5.00 |
| GTIN (EAN) | 4032248141548              | Weidmueller, Allen-Bradley, желтый                  |
| Кол.       | 720 ST                     |   |
| Тип        | WS 8/5 MC NE OR            | Версия  |
| Заказ №    | <a href="#">1773521690</a> | WS, Маркировка клеммы, 8 x 5 мм, Шаг в мм (P): 5.00 |
| GTIN (EAN) | 4032248143092              | Weidmueller, Allen-Bradley, оранжевый               |
| Кол.       | 720 ST                     |   |
| Тип        | WS 8/5 MC NE RT            | Версия  |
| Заказ №    | <a href="#">1773521686</a> | WS, Маркировка клеммы, 8 x 5 мм, Шаг в мм (P): 5.00 |
| GTIN (EAN) | 4032248141531              | Weidmueller, Allen-Bradley, красный                 |
| Кол.       | 720 ST                     |   |
| Тип        | WS 8/5 MC NE WS            | Версия  |
| Заказ №    | <a href="#">1640740000</a> | WS, Маркировка клеммы, 8 x 5 мм, Шаг в мм (P): 5.00 |
| GTIN (EAN) | 4008190279103              | Weidmueller, Allen-Bradley, белый                   |
| Кол.       | 720 ST                     |   |

### Специальная печать



Маркировочные элементы WS идеально подходят для разъемов серии W. Благодаря совместимости систем шильдики WS также могут использоваться с сериями I и Z. Большая поверхности маркировки позволяет размещать не только длинные строки символов, но и многострочный текст.

Маркировочные элементы WS идеально подходят для шильдиков с длинными индивидуальными строками символов. Благодаря проверенному формату MultiCard печать можно выполнять с помощью принтера PrintJet CONNECT или плоттера.

- Возможность установки в планках или по отдельности.
- Маркировочные элементы проверенного формата MultiCard. Для заказной печати: Используя программное обеспечение M-Print PRO или M-Print PRO Online (работает без установки), подготовьте и отправьте нам файл, содержащий ваши технические условия маркировки.

### Основные данные для заказа

|            |                            |   |
|------------|----------------------------|---|
| Тип        | WS 8/5 MC SDR              | Версия  |
| Заказ №    | <a href="#">1640750000</a> | WS, Маркировка клеммы, 8 x 5 мм, Шаг в мм (P): 5.00 |
| GTIN (EAN) | 4008190456627              | Weidmueller, Allen-Bradley, по желанию клиента      |
| Кол.       | 144 ST                     |   |

## A2T 2.5 3C FT-PE

**Weidmüller Interface GmbH & Co. KG**

Klingenbergstraße 26

D-32758 Detmold

Germany

[www.weidmueller.com](http://www.weidmueller.com)

## Аксессуары

### Чистый



Маркировочные элементы WS идеально подходят для разъемов серии W. Благодаря совместимости систем шильдики WS также могут использоваться с сериями I и Z. Большая поверхность маркировки позволяет размещать не только длинные строки символов, но и многострочный текст.

Маркировочные элементы WS идеально подходят для шильдиков с длинными индивидуальными строками символов. Благодаря проверенному формату MultiCard печать можно выполнять с помощью принтера PrintJet CONNECT или плоттера.

- Возможность установки в планках или по отдельности.
- Маркировочные элементы проверенного формата MultiCard. Для заказной печати: Используя программное обеспечение M-Print PRO или M-Print PRO Online (работает без установки), подготовьте и отправьте нам файл, содержащий ваши технические условия маркировки.

### Основные данные для заказа

|            |                            |   |
|------------|----------------------------|---|
| Тип        | WS 8/5 PLUS MC NE WS       | Версия  |
| Заказ №    | <a href="#">1951870000</a> | WS, Маркировка клеммы, 8 x 5 мм, Шаг в мм (P): 5.00 |
| GTIN (EAN) | 4032248631605              | Weidmueller, Allen-Bradley, белый                   |
| Кол.       | 600 ST                     |   |

### Специальная печать



Маркировочные элементы WS идеально подходят для разъемов серии W. Благодаря совместимости систем шильдики WS также могут использоваться с сериями I и Z. Большая поверхность маркировки позволяет размещать не только длинные строки символов, но и многострочный текст.

Маркировочные элементы WS идеально подходят для шильдиков с длинными индивидуальными строками символов. Благодаря проверенному формату MultiCard печать можно выполнять с помощью принтера PrintJet CONNECT или плоттера.

- Возможность установки в планках или по отдельности.
- Маркировочные элементы проверенного формата MultiCard. Для заказной печати: Используя программное обеспечение M-Print PRO или M-Print PRO Online (работает без установки), подготовьте и отправьте нам файл, содержащий ваши технические условия маркировки.

### Основные данные для заказа

|            |                            |   |
|------------|----------------------------|---|
| Тип        | WS 8/5 PLUS MC SDR         | Версия  |
| Заказ №    | <a href="#">1038790000</a> | WS, Маркировка клеммы, 8 x 5 мм, Шаг в мм (P): 5.00 |
| GTIN (EAN) | 4032248768066              | Weidmueller, Allen-Bradley, по желанию клиента      |
| Кол.       | 120 ST                     |   |

## A2T 2.5 3C FT-PE

**Weidmüller Interface GmbH & Co. KG**

Klingenbergstraße 26

D-32758 Detmold

Germany

[www.weidmueller.com](http://www.weidmueller.com)

## Аксессуары

### DEK 5/5



#### WS/ DEK

В маркировочных элементах MultiMark для клемм используется инновационный композитный материал, состоящий из двух компонентов. Жесткий контур основания маркировочного элемента надежно защелкивается в разъем. Эластичная поверхность обеспечивает удобство установки маркировочного элемента. Данный материал со специальной перфорацией позволяет полоскам растягиваться в соответствии с небольшими расхождениями в размерах (обычно в сторону прибавления), особенно при длинных клеммных колодках. Еще одно преимущество: превосходная восприимчивость материала поверхности к печати гарантирует долговечность и износостойкость маркировки. Разрешение при печати 300 точек на дюйм позволяет обеспечить удобочитаемый шрифт.

Ваши преимущества при использовании MultiMark

- Совместимость с модульными клеммами Weidmüller
- Стойкая и долговременная печать
- Экономия времени на установку благодаря непрерывным лентам
- Удобство монтажа благодаря инновационному композитному материалу
- Большое поле на этикетке для оптимальной разборчивости
- Высокие уровни гибкости благодаря независимости от производителя

#### Основные данные для заказа

|            |                            |  |  |
|------------|----------------------------|--|--|
| Тип        | DEK 5/5 MM WS              | Версия   |  |
| Заказ №    | <a href="#">2007110000</a> | Dekafix, Маркировка клеммы, 5 x 5 mm, Weidmueller, белый |  |
| GTIN (EAN) | 4050118391862              |  |  |
| Кол.       | 800 ST                     |  |  |

**A2T 2.5 3C FT-PE**

**Weidmüller Interface GmbH & Co. KG**

Klingenbergstraße 26  
D-32758 Detmold  
Germany

www.weidmueller.com

**Аксессуары**

**WS 8/5**



**WS/ DEK**

В маркировочных элементах MultiMark для клемм используется инновационный композитный материал, состоящий из двух компонентов. Жесткий контур основания маркировочного элемента надежно защелкивается в разъем. Эластичная поверхность обеспечивает удобство установки маркировочного элемента. Данный материал со специальной перфорацией позволяет полоскам растягиваться в соответствии с небольшими расхождениями в размерах (обычно в сторону прибавления), особенно при длинных клеммных колодках. Еще одно преимущество: превосходная восприимчивость материала поверхности к печати гарантирует долговечность и износостойкость маркировки. Разрешение при печати 300 точек на дюйм позволяет обеспечить удобочитаемый шрифт.

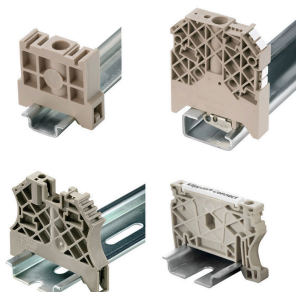
Ваши преимущества при использовании MultiMark

- Совместимость с модульными клеммами Weidmüller
- Стойкая и долговременная печать
- Экономия времени на установку благодаря непрерывным лентам
- Удобство монтажа благодаря инновационному композитному материалу
- Большое поле на этикетке для оптимальной разборчивости
- Высокие уровни гибкости благодаря независимости от производителя

**Основные данные для заказа**

|            |                            |   |  |
|------------|----------------------------|---|--|
| Тип        | WS 8/5 MM WS               | Версия  |  |
| Заказ №    | <a href="#">2007150000</a> | WS, Маркировка клеммы, 8 x 5 mm, Weidmueller, белый |  |
| GTIN (EAN) | 4050118392029              |   |  |
| Кол.       | 800 ST                     |   |  |

**Концевой стопор**



Для обеспечения долговечной надежной посадки на монтажной рейке и предотвращения смещения Weidmüller предлагает концевые стопоры. Доступны винтовые и безвинтовые исполнения. На концевых стопорах предусмотрена возможность для маркировки, а также групповой маркировки и крепление для тестового разъема.

**Основные данные для заказа**

|            |                            |                          |  |
|------------|----------------------------|--------------------------|--|
| Тип        | AEB 35 SC/1                | Версия                   |  |
| Заказ №    | <a href="#">1991920000</a> | Серия A, Концевой стопор |  |
| GTIN (EAN) | 4050118376722              |                          |  |
| Кол.       | 50 ST                      |                          |  |

## A2T 2.5 3C FT-PE

**Weidmüller Interface GmbH & Co. KG**

Klingenbergstraße 26

D-32758 Detmold

Germany

[www.weidmueller.com](http://www.weidmueller.com)

## Аксессуары

### Принадлежности



Принадлежности для испытательного и измерительного оборудования

### Основные данные для заказа

|            |                            |            |
|------------|----------------------------|------------|
| Тип        | ZUB MULTIMETER             | Версия     |
| Заказ №    | <a href="#">9205270000</a> | Мультиметр |
| GTIN (EAN) | 4032248723522              |            |
| Кол.       | 1 ST                       |            |

### Торцевые пластины и разъединительные пластины



Разъединительные пластины и концевые пластины являются важными принадлежностями для клемм. Разъединительные пластины обеспечивают оптическое и электрическое разделение различных потенциалов и функциональных групп, повышая безопасность и обеспечивая четкую структуру внутри шкафа управления. Концевые пластины закрывают ряд клемм по сторонам, защищают от контакта с частями под напряжением, и обеспечивают чистую, стабильную финишную обработку. Оба компонента точно подходят к соответствующим сериям клемм Weidmüller, способствуя безопасному, соответствующему требованиям и профессиональному электромонтажу.

### Основные данные для заказа

|            |                            |                            |
|------------|----------------------------|----------------------------|
| Тип        | AEP 2T 2.5 3C              | Версия                     |
| Заказ №    | <a href="#">2532690000</a> | Серия A, Концевая пластина |
| GTIN (EAN) | 4050118544541              |                            |
| Кол.       | 20 ST                      |                            |
| Тип        | AEP 2T 2.5 3C BL           | Версия                     |
| Заказ №    | <a href="#">2532700000</a> | Серия A, Концевая пластина |
| GTIN (EAN) | 4050118544558              |                            |
| Кол.       | 20 ST                      |                            |

## A2T 2.5 3C FT-PE

**Weidmüller Interface GmbH & Co. KG**  
 Klingenbergstraße 26  
 D-32758 Detmold  
 Germany

www.weidmueller.com

## Аксессуары

### Концевой стопор



Для обеспечения долговечной надежной посадки на монтажной рейке и предотвращения смещения Weidmüller предлагает концевые стопоры. Доступны винтовые и безвинтовые исполнения. На концевых стопорах предусмотрена возможность для маркировки, а также групповой маркировки и крепление для тестового разъема.

### Основные данные для заказа

|            |                            |                          |  |
|------------|----------------------------|--------------------------|--|
| Тип        | AEB 35 SC/1 BK             | Версия                   |  |
| Заказ №    | <a href="#">2475310000</a> | Серия A, Концевой стопор |  |
| GTIN (EAN) | 4050118487114              |                          |  |
| Кол.       | 50 ST                      |                          |  |

### Держатель маркировочных элементов

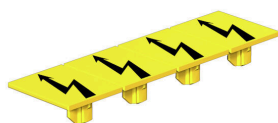


Держатель маркировочных элементов обеспечивает возможность дополнительной установки стандартных маркеров с шагом 5 или 5,1 мм. Угловые держатели могут быть дополнительно комбинированы и установлены во всех маркировочных каналах модульных клеммных колодок Klirron®. Типы установочных маркеров можно найти под соответствующими принадлежностями специального держателя маркировочных элементов.

### Основные данные для заказа

|            |                            |                                 |  |
|------------|----------------------------|---------------------------------|--|
| Тип        | BZT 1 WS 10/5              | Версия                          |  |
| Заказ №    | <a href="#">1805490000</a> | Аксессуар, Держатель маркировки |  |
| GTIN (EAN) | 4032248270231              |                                 |  |
| Кол.       | 100 ST                     |                                 |  |
| Тип        | BZT 1 ZA WS 10/5           | Версия                          |  |
| Заказ №    | <a href="#">1805520000</a> | Аксессуар, Держатель маркировки |  |
| GTIN (EAN) | 4032248270248              |                                 |  |
| Кол.       | 100 ST                     |                                 |  |

### Предупредительная крышка



Защитные крышки с символом вспышки способствуют повышению безопасности человека и машины. Они используются в том случае, когда требуется указать внешнее напряжение в конструкции.

## A2T 2.5 3C FT-PE

**Weidmüller Interface GmbH & Co. KG**

Klingenbergstraße 26

D-32758 Detmold

Germany

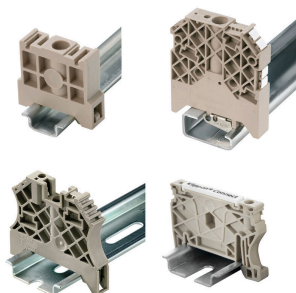
www.weidmueller.com

## Аксессуары

### Основные данные для заказа

|            |                            |  |
|------------|----------------------------|--|
| Тип        | AAM 2.5 YE FLASH           | Версия   |
| Заказ №    | <a href="#">2635550000</a> | Серия A, Маркировка клеммы, 8 x 5.1 mm, Шаг в мм (P): 5.00 |
| GTIN (EAN) | 4050118674095              | желтый   |
| Кол.       | 40 ST                      |  |

### Концевой стопор



Для обеспечения долговечной надежной посадки на монтажной рейке и предотвращения смещения Weidmüller предлагает концевые стопоры.

Доступны винтовые и безвинтовые исполнения. На концевых стопорах предусмотрена возможность для маркировки, а также групповой маркировки и крепление для тестового разъема.

### Основные данные для заказа

|            |                            |                                      |
|------------|----------------------------|--------------------------------------|
| Тип        | AEB 35 SCL/1 V0            | Версия                               |
| Заказ №    | <a href="#">2661280000</a> | Серия A, Концевой стопор             |
| GTIN (EAN) | 4050118702163              |                                      |
| Кол.       | 20 ST                      |                                      |
| Тип        | AEB 35 SCL/1 V0 BK         | Версия                               |
| Заказ №    | <a href="#">2661300000</a> | Серия A, Концевой стопор             |
| GTIN (EAN) | 4050118702187              |                                      |
| Кол.       | 20 ST                      |                                      |
| Тип        | AEB 35 SCL/1 V0 GY         | Версия                               |
| Заказ №    | <a href="#">2661290000</a> | Серия A, Концевой стопор             |
| GTIN (EAN) | 4050118702170              |                                      |
| Кол.       | 20 ST                      |                                      |
| Тип        | ZST 1                      | Версия                               |
| Заказ №    | <a href="#">1269070000</a> | Аксессуар, Держатель принадлежностей |
| GTIN (EAN) | 4050118094091              |                                      |
| Кол.       | 25 ST                      |                                      |
| Тип        | ZST                        | Версия                               |
| Заказ №    | <a href="#">1678680000</a> | Z-серия, Держатель принадлежностей   |
| GTIN (EAN) | 4008190466770              |                                      |
| Кол.       | 10 ST                      |                                      |

### Отвертка для винтов со шлицем



Отвертка, изолированная согласно VDE, для работ на деталях, находящихся под напряжением до 1000 В AC и 1500 В DC, DIN EN 60900, IEC 900. Безопасность проверена - "GS", поштучный контроль. Лезвие из высоколегированной хромомолибденованадиевой стали, закаленное по всему объему, вороненое.

## A2T 2.5 3C FT-PE

**Weidmüller Interface GmbH & Co. KG**  
Klingenbergstraße 26  
D-32758 Detmold  
Germany

[www.weidmueller.com](http://www.weidmueller.com)

## Аксессуары

### Основные данные для заказа

|            |                            |  |  |
|------------|----------------------------|--|--|
| Тип        | SDIS SLIM 0.6X3.5X100      | Версия   |  |
| Заказ №    | <a href="#">2749610000</a> | Сборочный инструмент, Ширина лезвия (B): 3.5 mm, Длина лезвия: |  |
| GTIN (EAN) | 4050118896350              | 100 mm, Толщина лезвия (A): 0.6 mm                             |  |
| Кол.       | 1 ST                       |  |  |

### Тестовый адаптер и тестовые розетки



Тестовые адаптеры и тестовые вставки используются для электрического подключения клеммных блоков к испытательному оборудованию. Это позволяет установить электрический контакт в подключенном состоянии и провести измерения без каких-либо сложностей.

### Основные данные для заказа

|            |                            |   |  |
|------------|----------------------------|---|--|
| Тип        | FZS 2/4 RT/80 SAKT4        | Версия  |  |
| Заказ №    | <a href="#">1276300000</a> | Штекер (клемма), Втычное соединение, 2 mm <sup>2</sup> , Количество |  |
| GTIN (EAN) | 4008190026080              | соединений: 2, Количество полюсов: 1, Ширина: 9 mm                  |  |
| Кол.       | 20 ST                      |   |  |