

WIL-LWXXXX-6500D024-240MFX5.0OXXXXXXXXXX

Weidmüller Interface GmbH & Co. KG  
Klingenbergstraße 26  
D-32758 Detmold  
Germany

www.weidmueller.com



Линейка светодиодных ламп WIL: Светодиодная лампа высотой всего лишь 8 мм (9,4 мм с магнитом) с питанием 24 В постоянного тока, обеспечивающая чрезвычайно яркое освещение и длительный срок службы (более 60 000 ч). Чрезвычайно прочная конструкция – полностью герметичный и водонепроницаемый металлический корпус (IP67). Цветовая температура 6500K (дневной свет) подходит для самых разных условий использования. Дополнительно: простое подключение с соединением M12. Благодаря невысокому энергопотреблению для работы достаточно напряжения 24 В.

Основные данные для заказа

Заказ №	2528020000
Тип	<a href="#">WIL-LWXXXX-6500D024-240MFX5.0OXXXXXXXXXX</a>
GTIN (EAN)	4050118539004
Кол.	1 Штука

## Технические данные

### Сертификаты

Допуски к эксплуатации



ROHS Соответствовать

UL File Number Search [Сайт UL](#)

Сертификат № (cULus) E354496

### Размеры и массы

Глубина	40 mm	Глубина (дюймов)	1.5748 inch
Высота	9.5 mm	Высота (в дюймах)	0.374 inch
Ширина	240 mm	Ширина (в дюймах)	9.4488 inch
Масса нетто	240 g		

### Температуры

Рабочая температура -20 - 60°C

### Экологическое соответствие изделия

Состояние соответствия RoHS Соответствует без исключения

REACH SVHC Нет SVHC выше 0,1 wt%

Регистрационный номер EPREL 1326604

### Данные о материалах

Материал светодиодной крышки	ESG	Основной материал корпуса	твердый анодированный алюминий
Материал концевых колпачков	PBT		

### Данные об эл. характеристиках

Номинальное напряжение	24 V DC	Номинальный ток	0.31 A
Мощность	7.5 W	Возможность регулировки яркости	Да

### Данные соединений

Светодиодный модуль является прикрепляемым	нет	Исполнение	Открытый конец кабеля
Количество полюсов	2	Кодировка	нет
Соединительная резьба	без	Монтаж	Вилочная часть 4 (жилы: черные) контрольный белый светодиод, вилочная часть 3 (жилы: синие)

### Общие технические данные

Вид соединения	Предварительно собранный кабель	Электронное оборудование на подвижном составе	No
Рекомендуемый класс в соответствии с UL для использования в качестве источника питания	NEC, класс 2	Форма светодиодного модуля	Прямоугольный
Кол-во светодиодов	14	Цвет света (CCT)	6500K, White
Яркость	3470 cd	Ток на освещение	886 lm

## Технические данные

Угол испускания	40 °	Уровень освещенности	291 lux
Срок службы	60.000 h	Вид монтажа	Крепление на винтах, Магнит
Расстояние между просверливаемыми отверстиями	225 mm	Ударопрочность	IK05
Вид защиты	IP67	Класс эффективности (в соответствии с Директивой EC № 874/2012)	Not required

## Технические характеристики кабеля

Материал кабеля	Полиуретан	Цвет оболочки	оранжевый
Основной материал корпуса	твердый анодированный алюминий	Длина кабеля	5 m
Поперечное сечение жилы	0.34 mm <sup>2</sup>		

## Классификации

ETIM 8.0	EC000996	ETIM 9.0	EC000996
ETIM 10.0	EC000996	ECLASS 14.0	27-11-06-35
ECLASS 15.0	27-11-06-35		

**WIL-LWXXXX-6500D024-240MFX5.00XXXXXXXXXX**

**Weidmüller Interface GmbH & Co. KG**

Klingenbergstraße 26

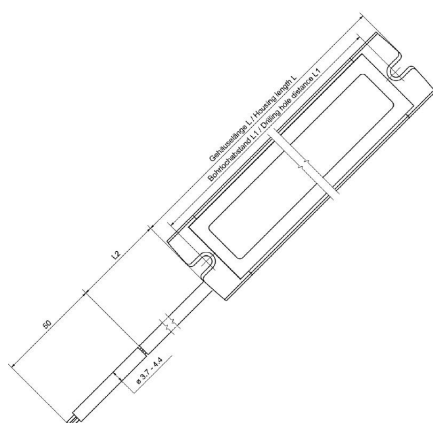
D-32758 Detmold

Germany

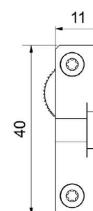
[www.weidmueller.com](http://www.weidmueller.com)

## Изображения

Габаритный чертеж



Детальный чертеж



WIL-LWXXXX-6500D024-240MFX5.00XXXXXXXXXX

Weidmüller Interface GmbH & Co. KG

Klingenbergstraße 26  
D-32758 Detmold  
Germany

www.weidmueller.com

## Аксессуары

### Полиуретан без содержания галогенов, черный (U)



Кабели датчика/исполнительного устройства используются для прокладки проводки для датчика и исполнительного устройства, а также для передачи данных или электропитания в различные устройства. Литой кабель обеспечивает скомпонованное и проверенное соединение вставного разъема с кабелем на условиях франко-завод. Кабели могут подвергаться самым разнообразным воздействиям, таким, как влажность, пыль, жара, холод, удары или вибрации. Наши разработчики сосредоточили свое внимание именно на этом аспекте и создали множество различных кабелей M8 и M12 для приводов датчиков, поэтому Вы обязательно найдете решение, необходимое для Вашего оборудования. Кабели M8 и M12 для приводов датчиков поставляются в стандартной комплектации с латунными никелированными гайками. При необходимости эксплуатации нашей продукции в экстремально суровых условиях возможна поставка варианта с пластиковой гайкой. Это дает возможность использования их в такой среде, где кабели с никелированными гайками M8 и M12 могут ржаветь. Не нашли нужную информацию? Требуется разъяснения? Обратитесь к нам!

### Основные данные для заказа

Тип	SAIP-M12BG-3-3.0U	Версия
Заказ №	<a href="#">1108730300</a>	Концентратор сигналов, контрольная линия, Один конец без
GTIN (EAN)	4032248888481	разъема, M12, Количество контактов : 3, 3 m, Гнездо, прямое,
Кол.	1 ST	Экранированный: Нет, LED: Нет, Материал оболочки: Полиуретан,
		Галогены: Нет
Тип	SAIL-M12BG-3-3.0U	Версия
Заказ №	<a href="#">9457820300</a>	Концентратор сигналов, контрольная линия, Один конец без
GTIN (EAN)	4032248228195	разъема, M12, Количество контактов : 3, 3 m, Гнездо, прямое,
Кол.	1 ST	Экранированный: Нет, LED: Нет, Материал оболочки: Полиуретан,
		Галогены: Нет

**WIL-LWXXXX-6500D024-240MFX5.00XXXXXXXXXX**

**Weidmüller Interface GmbH & Co. KG**

Klingenbergstraße 26

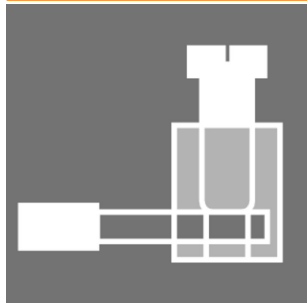
D-32758 Detmold

Germany

www.weidmueller.com

## Аксессуары

### Винтовой концевой соединитель



В современных условиях зачастую требуются кабели оригинальной длины. Для удовлетворения данных требований компания Weidmüller предлагает широкий ряд вставных разъемов для индивидуальной сборки. Штекеры и гнезда для настраиваемой компоновки M8, M12, M16 и соединений 7/8" высокой прочности, идеально подходят, например, для машиностроения. Вставные разъемы M12 предлагают на выбор 5 различных систем соединений. Винтовое соединение имеет широкий спектр применения. Использование этой технологии позволяет вставлять провод (с кабельным наконечником в виде опции) в соединительные элементы и надежно стягивать его винтами. Классическая, наиболее экономичная форма технологии соединений, поддерживающая мультипроводное соединение.

### Основные данные для заказа

Тип	SAIBGS-P-4A-4/6-M12	Версия
Заказ №	<a href="#">9457240000</a>	Разъем, подключаемый в поле, M12
GTIN (EAN)	4008190312275	
Кол.	1 ST	
Тип	SAISGS-P-4A-4/6-M12	Версия
Заказ №	<a href="#">9457550000</a>	Разъем, подключаемый в поле, M12
GTIN (EAN)	4032248167647	
Кол.	1 ST	

### Винтовое соединение датчика движения



Датчик движения для осветительного прибора WIL-LED с винтовым соединением. Время переключения может регулироваться.

### Основные данные для заказа

Тип	WIL-BM-SK	Версия
Заказ №	<a href="#">2537720000</a>	
GTIN (EAN)	4050118549157	
Кол.	1 ST	

## Аксессуары

### Винтовое соединение датчика движения с кабелем



Датчик движения для осветительных приборов WIL-LED с винтовым соединением, с сетевым кабелем 3 м и кабелем M12 для подключения к лампе WIL. Время переключения может регулироваться.

### Основные данные для заказа

Тип	WIL-BM-SK-M12-3.0U	Версия
Заказ №	<a href="#">2537700000</a>	
GTIN (EAN)	4050118549140	
Кол.	1 ST	

### Датчик движения Jackрас®



Датчик движения для осветительных приборов WIL-LED с винтовым соединением, с сетевым кабелем 3 м и кабелем M12 для подключения к лампе WIL. Время переключения может регулироваться.

### Основные данные для заказа

Тип	WIL-BM-JP-M12-3.0U	Версия
Заказ №	<a href="#">2537710000</a>	
GTIN (EAN)	4050118549164	
Кол.	1 ST	

### Дверной выключатель



В дверной переключатель WIL предварительно установлены кабель M12 и линия доступа. Это позволяет задействовать простой принцип «Подключай и используй» с серией наших светодиодных ламп WIL.

## Door Switch

### Основные данные для заказа

Тип	WIL-TS-M12	Версия
Заказ №	<a href="#">2537730000</a>	
GTIN (EAN)	4050118549188	
Кол.	1 ST	

WIL-LWXXXX-6500D024-240MFX5.00XXXXXXXXXX

Weidmüller Interface GmbH & Co. KG

Klingenbergstraße 26

D-32758 Detmold

Germany

www.weidmueller.com

## Аксессуары

### Поворотный держатель



Шарнирный кронштейн для ламп WIL  
Высококачественная версия без фиксатора

## Swivelling holder

### Основные данные для заказа

Тип	WIL-SCHWENKHALTER	Версия
Заказ №	<a href="#">2614220000</a>	
GTIN (EAN)	4050118651249	
Кол.	1 ST	

### Источник питания WIL



Источник питания IP65 для линейки WIL STANDARD,  
вход 85-264 В переменного тока, выход 24 В  
постоянного тока, 400 мА

## Power Supply

### Основные данные для заказа

Тип	WIL-NT-STANDARD	Версия
Заказ №	<a href="#">2598350000</a>	
GTIN (EAN)	4050118611168	
Кол.	1 ST	

### Connect Power INSTA POWER



Однофазные импульсные источники питания INSTA-POWER характеризуются широким диапазоном мощностей, компактной конструкцией и хорошим соотношением цены и качества. Они предназначены для диапазона температур от -25 до 70 °C, имеют международные сертификаты и широкий диапазон входных напряжений. Это делает их подходящими для многих областей применения. Сюда также входят сигнальные и телекоммуникационные системы, а также системы автоматизации с низким энергопотреблением до 96 Вт.



## Аксессуары

### Основные данные для заказа

Тип	PRO INSTA 30W 24V 1.3A	Версия
Заказ №	<a href="#">2580190000</a>	Power supply, switch-mode power supply unit, 24 V
GTIN (EAN)	4050118590920	
Кол.	1 ST	