

## SFX 30/60 MM BL

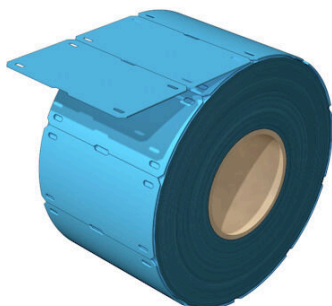
**Weidmüller Interface GmbH & Co. KG**

Klingenbergstraße 26

D-32758 Detmold

Germany

[www.weidmueller.com](http://www.weidmueller.com)



Высокая гибкость: SFX

Маркировочные элементы SFX - предпочтительный выбор для маркировки кабелей, если вы делаете выбор в пользу классического решения с кабельными стяжками. Кабели не всегда проходят по прямой. Материал, используемый для маркировки SFX, справляется с этой задачей благодаря гибкому полиуретану в составе. Маркировочный элемент повторяет все изгибы кабеля и с легкостью фиксируется.

### Основные данные для заказа

Версия	SlimFix, Маркировка проводов и кабелей, 7 -, 60 x 32 mm, синий
Заказ №	<a href="#">2519140000</a>
Тип	SFX 30/60 MM BL
GTIN (EAN)	4050118531299
Кол.	300 Штука

**SFX 30/60 MM BL**

**Weidmüller Interface GmbH & Co. KG**  
Klingenbergstraße 26  
D-32758 Detmold  
Germany

www.weidmueller.com

**Технические данные**

**Сертификаты**

ROHS Соответствовать

**Размеры и массы**

Глубина	0.6 mm	Глубина (дюймов)	0.0236 inch
Высота	60 mm	Высота (в дюймах)	2.3622 inch
Ширина	32 mm	Ширина (в дюймах)	1.2598 inch
Масса нетто	1.44 g		

**Температуры**

Температурный диапазон вставки -40...90 °C

**Экологическое соответствие изделия**

Состояние соответствия RoHS Соответствует без исключения  
REACH SVHC Нет SVHC выше 0,1 wt%

**Маркировочные элементы для проводов и кабелей**

Галогены	Нет	Поперечное сечение соединительного провода, макс.	500 mm <sup>2</sup>
Наружный диаметр провода, макс.	40 mm	Наружный диаметр провода, мин.	7 mm
Ширина текстового поля	45 mm	Проход кабельной стяжки	Плоская
Высота текстового поля	29.5 mm	Наружный диаметр провода	7 -
Подходящая кабельная стяжка	Пластик	Сечение соединительного провода	500 mm <sup>2</sup>

**Общие данные**

Вид печати	Чистый	Исполнение	без содержания галогенов
Ширина	32 mm	Класс пожаростойкости UL 94	HB
Температурный диапазон, макс..	90 °C	Температурный диапазон, мин.	-40 °C
Цветовой код	синий	Галогены	Нет
Основной материал	Полиуретан	Напечатанные символы	без
Размер маркировочной области	45 x 29.5 mm	совместимый принтер	<a href="#">THM MULTIMARK</a> , <a href="#">THM MULTIMARK PLUS</a>
Температурный диапазон вставки	-40...90 °C	Количество на один рулон	300

**Классификации**

ETIM 8.0	EC001530	ETIM 9.0	EC001530
ETIM 10.0	EC001530	ECLASS 14.0	27-28-11-02
ECLASS 15.0	27-28-11-02		

**SFX 30/60 MM BL**

**Изображения**



## SFX 30/60 MM BL

**Weidmüller Interface GmbH & Co. KG**

Klingenbergstraße 26

D-32758 Detmold

Germany

[www.weidmueller.com](http://www.weidmueller.com)

## Аксессуары

### Красящие ленты



Данные принтеры обеспечивают превосходные результаты печати благодаря использованию метода термопереноса. Различные материалы и удобная в использовании система печати на базе Windows оптимизируют качество маркировки.

#### Основные данные для заказа

Тип	RIBBON MM 76/360 SW	Версия	
Заказ №	<a href="#">2005080000</a>	Красящая лента	
GTIN (EAN)	4050118389951		
Кол.	1 ST		

### THM MULTIMARK



Данные принтеры обеспечивают превосходные результаты печати благодаря использованию метода термопереноса. Различные материалы и удобная в использовании система печати на базе Windows оптимизируют качество маркировки.

#### Основные данные для заказа

Тип	MULTIMARK ROLLER 115	Версия	
Заказ №	<a href="#">1357420000</a>		
GTIN (EAN)	4050118160314		
Кол.	1 ST		

### THM MULTIMARK PLUS



Данные принтеры обеспечивают превосходные результаты печати благодаря использованию метода термопереноса. Различные материалы и удобная в использовании система печати на базе Windows оптимизируют качество маркировки.

#### Основные данные для заказа

Тип	MULTIMARK PLUS ROLLER 1...	Версия	
Заказ №	<a href="#">2672590000</a>		
GTIN (EAN)	4050118708097		
Кол.	1 ST		