

WPD 131 1X95/1X95 BN

Weidmüller Interface GmbH & Co. KG

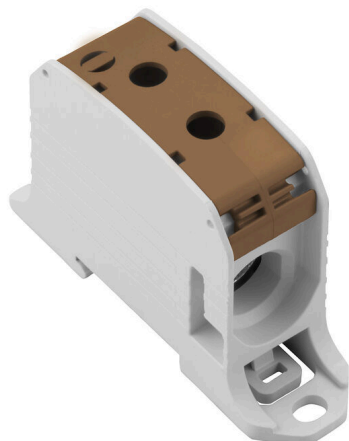
Klingenbergstraße 26

D-32758 Detmold

Germany

www.weidmueller.com

Изображение изделия



Входные силовые клеммные колодки типа WPD серии Klirron® обеспечивают простое и безопасное присоединение алюминиевых и медных проводников на небольшой площади. При желании/необходимости можно использовать также подключения, нужные для подачи электропитания и присоединения систем мониторинга. Применение заказчиками входных силовых клеммных колодок типа WPD никак не ограничено материалом проводника. Их можно устанавливать напрямую или на DIN-рейку TS35.

Основные данные для заказа

| | |
|------------|--------------------------------------------------------------------------------------------------------------------------------------------------------|
| Версия | Клемма распределителя потенциала, Винтовое соединение, коричневый, 95 mm ² , 232 A, 1000 V, Количество соединений: 2, Количество уровней: 1 |
| Заказ № | 2502680000 |
| Тип | WPD 131 1X95/1X95 BN |
| GTIN (EAN) | 4050118516500 |
| Кол. | 2 Штука |

Технические данные

Сертификаты

Допуски к эксплуатации



| | |
|-----------------------|-------------------------|
| ROHS | Соответствовать |
| UL File Number Search | Сайт UL |
| Сертификат № (cURus) | E60693 |

Размеры и массы

| | | | |
|-------------|-------|-------------------|-------------|
| Глубина | 57 mm | Глубина (дюймов) | 2.2441 inch |
| Высота | 93 mm | Высота (в дюймах) | 3.6614 inch |
| Ширина | 28 mm | Ширина (в дюймах) | 1.1024 inch |
| Масса нетто | 96 g | | |

Температуры

| | | | |
|------------------------------------------------|----------------|-------------------------------------------------|---------------|
| Температура хранения | -25 °C...55 °C | Температура окружающей среды | -5 °C...40 °C |
| Температура при длительном использовании, мин. | -50 °C | Температура при длительном использовании, макс. | 120 °C |

Экологическое соответствие изделия

| | |
|-----------------------------|------------------------------|
| Состояние соответствия RoHS | Соответствует без исключения |
| REACH SVHC | Нет SVHC выше 0,1 wt% |

Расчетные данные согласно UL

| | |
|----------------------|--------|
| Сертификат № (cURus) | E60693 |
|----------------------|--------|

Номинальные характеристики IECEx/ATEX

| | | | |
|------------------------------------------|--------------------|--------------------------|------------------|
| Сертификат № (ATEX) | CNEX18ATEX0016U | Сертификат № (IECEx) | IECExNEX18.0010U |
| Макс. напряжение (ATEX) | 880 V | Ток (ATEX) | 232 A |
| Поперечное сечение провода, макс. (ATEX) | 95 mm ² | Макс. напряжение (IECEx) | 880 V |
| Ток (IECEx) | 232 A | | |

Дополнительные технические данные

| | | | |
|-----------------------|-------------------------------------|-----------------------------------|----|
| Указание по установке | Клеммная рейка / монтажная плата | Проверенное на взрывозащищенность | Да |
| Вид монтажа | зафиксированный | исполнение | |

Общие сведения

| | | | |
|-----------------------|-------------------------------------|-----------------------------------------------------|---------|
| Количество полюсов | 1 | Поперечное сечение подключаемого провода AWG, макс. | AWG 3/0 |
| Указание по установке | Клеммная рейка / монтажная плата | Поперечное сечение подключаемого провода AWG, мин. | AWG 16 |

WPD 131 1X95/1X95 BN

Weidmüller Interface GmbH & Co. KG

Klingenbergstraße 26
D-32758 Detmold
Germany

www.weidmueller.com

Технические данные

| | | | |
|-------|-----------------------------|----------------------------------|-------|
| Нормы | IEC 60947-7-1, UL 1059, CSA | Укомплектованная монтажная рейка | TS 35 |
|-------|-----------------------------|----------------------------------|-------|

Параметры системы

| | | | |
|------------------------------------------|---------------------|----------------------------------|-------|
| Исполнение | Винтовое соединение | Требуется концевая пластина | Нет |
| Количество независимых точек подключения | 1 | Количество уровней | 1 |
| Количество контактных гнезд на уровень | 2 | Уровни с внутр. перемычками | Нет |
| Соединение PE | Нет | Укомплектованная монтажная рейка | TS 35 |
| Функция PE | Нет | | |

Расчетные данные

| | | | |
|--------------------------------------------------|-----------------------------|---------------------------------------------------|---------|
| Расчетное сечение | 95 mm ² | Номинальное напряжение | 1000 V |
| Номинальное напряжение перем. тока | 1000 V | Номинальное напряжение пост. тока | 1000 V |
| Номинальный ток | 232 A | Ток при макс. проводнике | 232 A |
| Нормы | IEC 60947-7-1, UL 1059, CSA | Объемное сопротивление по стандарту IEC 60947-7-x | 0.14 mΩ |
| Номинальное импульсное напряжение | 8 кВ | Потери мощности по стандарту IEC 60947-7-x | 7.42 W |
| Устойчивость к воздействию кратковременного тока | 8/20 мкс с 50 кА | Категория перенапряжения | III |
| Степень загрязнения | 3 | | |

Характеристики материала

| | | | |
|-----------------------------|----------------|--------------|------------|
| Основной материал | Материал Wemid | Цветовой код | коричневый |
| Класс пожаростойкости UL 94 | V-0 | | |

Зажимаемые провода (дополнительное соединение)

| | | | |
|-------------------------------------------|---------------------|--|--|
| Тип соединения, дополнительное соединение | Винтовое соединение | | |
|-------------------------------------------|---------------------|--|--|

Зажимаемые провода (расчетное соединение)

| | | | |
|---------------------------------------------------------------------------------------------|---------------------|----------------------------------------------------------------------------------------------|---------------------|
| Поперечное сечение подключаемого провода AWG, макс. | AWG 3/0 | Направление соединения | боковая |
| Вид соединения 2 | Винтовое соединение | Вид соединения | Винтовое соединение |
| Количество соединений | 2 | Диапазон зажима, макс. | 95 mm ² |
| Диапазон зажима, мин. | 10 mm ² | Поперечное сечение подключаемого провода AWG, мин. | AWG 16 |
| Сечение соединения проводов, тонкий скрученный с кабельными наконечниками DIN 46228/4, мин. | 10 mm ² | Сечение соединения проводов, тонкий скрученный с кабельными наконечниками DIN 46228/1, макс. | 70 mm ² |
| Сечение соединения проводов, тонкий скрученный с кабельными наконечниками DIN 46228/1, мин. | 10 mm ² | Сечение подключаемого проводника, тонкопроволочного, макс. | 95 mm ² |
| Сечение подсоединяемого провода, тонкий скрученный, мин. | 10 mm ² | Сечение подсоединяемого провода, скрученный, макс. | 95 mm ² |
| Сечение подсоединяемого провода, скрученный, мин. | 10 mm ² | Сечение соединения проводов, твердое ядро, макс. | 95 mm ² |
| Сечение соединения проводов, твердое ядро, мин. | 10 mm ² | | |

Важное примечание

| | |
|---------------------|----------------------------------------------------------------------------|
| Сведения об изделии | Дополнительную информацию можно найти в разделе загрузок интернет-каталога |
|---------------------|----------------------------------------------------------------------------|

WPD 131 1X95/1X95 BN

Weidmüller Interface GmbH & Co. KG

Klingenbergstraße 26

D-32758 Detmold

Germany

www.weidmueller.com

Технические данные

Классификации

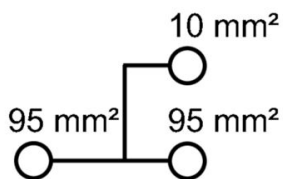
| | | | |
|-------------|-------------|-------------|-------------|
| ETIM 8.0 | EC000897 | ETIM 9.0 | EC000897 |
| ETIM 10.0 | EC000897 | ECLASS 14.0 | 27-25-01-19 |
| ECLASS 15.0 | 27-25-01-19 | | |

WPD 131 1X95/1X95 BN

Weidmüller Interface GmbH & Co. KG
 Klingenbergstraße 26
 D-32758 Detmold
 Germany

Изображения

www.weidmueller.com



Conductor connection data according to IEC 60947-7-1 (Cu)

| Input (x1) / Output (x1) | Copper | | Aluminum | |
|--------------------------------------------------------|---------------|-------|----------|---------|
| | | | | |
| 95 mm ² | | | | |
| 70 mm ² | | | | |
| 50 mm ² | 19 Nm | 19 Nm | 22,8 Nm | 22,8 Nm |
| 35 mm ² | | | | |
| 25 mm ² | | | | |
| 16 mm ² | 14 Nm | 14 Nm | | |
| 10 mm ² | | | | |
| max. current with 2 x 95 mm ² (acc. to IEC) | 464 A | | 200 A | |
| Stripping lengths | 35 mm | | | |
| Allen screw | M14 (SW 6 mm) | | | |

Auxiliary connection

| Input (x1) / Output (x1) | Copper | | Aluminum | |
|--------------------------|-------------|--------|----------|--|
| | | | | |
| 10 mm ² | | | | |
| 6 mm ² | | | | |
| 4 mm ² | 1,2 Nm | 1,2 Nm | | |
| 2,5 mm ² | | | | |
| 1,5 mm ² | | | | |
| max. current | 57 A | | | |
| Stripping lengths | 10 mm | | | |
| screw | M4 (+/-PZ2) | | | |

Stranded
 Solid
 Flexible with ferrule
 Sector shaped

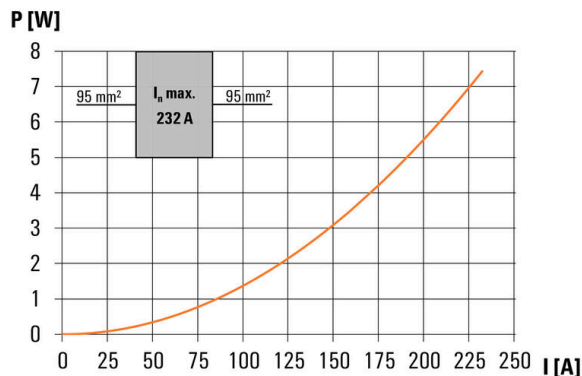
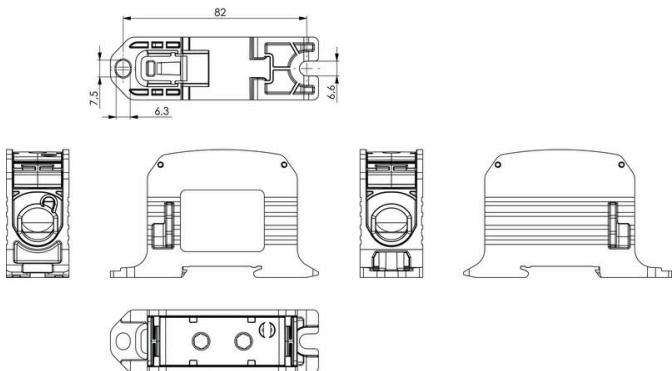
Conductor connection data according to UL 1059 (Al+Cu)

| Input (x1) / Output (x1) | Copper | | Aluminum | |
|-----------------------------------------------------|---------------|------------|------------|------------|
| | | | | |
| AWG 3/0 | | | | |
| AWG 2/0 | | | | |
| AWG 1/0 | | | | |
| AWG 2 | 200 lb In. | 200 lb In. | 200 lb In. | 123 lb In. |
| AWG 4 | | | | |
| AWG 6 | | | | |
| AWG 8 | | | | |
| max. current at 1 x 95 mm ² (acc. to UL) | 200 A | | 155 A | |
| Stripping lengths | 28 mm | | | |
| Allen screw | M14 (SW 6 mm) | | | |

Auxiliary connection

| Input (x1) / Output (x1) | Copper | | Aluminum | |
|--------------------------|-------------|-------------|----------|--|
| | | | | |
| AWG 8 | | | | |
| AWG 10 | | | | |
| AWG 12 | | | | |
| AWG 14 | 20.3 lb In. | 20.3 lb In. | | |
| AWG 16 | | | | |
| max. current | 57 A | | | |
| Stripping lengths | 10 mm | | | |
| screw | M4 (+/-PZ2) | | | |

Stranded
 Solid
 Flexible with ferrule
 Sector shaped



WPD 131 1X95/1X95 BN

Weidmüller Interface GmbH & Co. KG

Klingenbergstraße 26

D-32758 Detmold

Germany

www.weidmueller.com

Аксессуары

Крышка



Наши системы для защиты от прикосновений повышают безопасность в распределительном шкафу. Они обеспечивают защиту от поражения электрическим током, вызванного случайным контактом с компонентами под напряжением в ходе эксплуатации или в результате неисправности.

Основные данные для заказа

| | | | |
|------------|----------------------------|--------------------------------|--|
| Тип | WPDPC X31 GY | Версия | |
| Заказ № | 2503370000 | Кожух (клемма), Материал Wemid | |
| GTIN (EAN) | 4050118533330 | | |
| Кол. | 20 ST | | |

Чистый



Dekafix (DEK) представляет собой универсальный маркировочный элемент для любых проводных и вставных разъемов, а также для электронных блоков. Данная система идеально подходит для коротких последовательностей чисел и охватывает широкий ряд готовых к применению напечатанных маркировочных элементов.

Планки для быстрой установки всего за одну рабочую операцию. Печать отличается хорошей разборчивостью, высокой контрастностью и предлагается в различных вариантах ширины.

- Широкий ассортимент готовых к применению маркировочных элементов.
- Планки для быстрой установки.
- Маркировочные элементы, подходящие для всех кабельных разъемов Weidmüller.
- Предлагаются в виде пустых карт MultiCard или карт со стандартной печатью. Для заказной печати: Используя программное обеспечение M-Print PRO или M-Print PRO Online (работает без установки), подготовьте и отправьте нам файл, содержащий ваши технические условия маркировки.

Основные данные для заказа

| | | | |
|------------|----------------------------|----------------------------------------------------------|--|
| Тип | DEK 5/5 MC NE WS | Версия | |
| Заказ № | 1609801044 | Dekafix, Маркировка клеммы, 5 x 5 mm, Шаг в мм (P): 5.00 | |
| GTIN (EAN) | 4008190397111 | Weidmueller, белый | |
| Кол. | 1000 ST | | |

WPD 131 1X95/1X95 BN

Weidmüller Interface GmbH & Co. KG

Klingenbergstraße 26
D-32758 Detmold
Germany

www.weidmueller.com

Аксессуары

Комплект торцовых ключей



Торцовый ключ из хромованадиевой стали, закаленной по всему объему, изготовлен согласно DIN ISO 2636 L (DIN 911), высококачественная обработка поверхности.

Основные данные для заказа

| | | | |
|------------|----------------------------|-----------------|--|
| Тип | SK WSD-S 1,5-10,0 | Версия | |
| Заказ № | 9008850000 | Mounting tool | |
| GTIN (EAN) | 4032248266609 | | |
| Кол. | 1 ST | | |
| Тип | SKS 2,0-8,0 MR | Версия | |
| Заказ № | 9008870000 | socket wrenches | |
| GTIN (EAN) | 4032248266623 | | |
| Кол. | 1 ST | | |

Держатель маркировочных элементов



Держатель маркировочных элементов обеспечивает возможность дополнительной установки стандартных маркеров с шагом 5 или 5,1 мм. Угловые держатели могут быть дополнительно комбинированы и установлены во всех маркировочных каналах модульных клеммных колодок Klirron®. Типы установочных маркеров можно найти под соответствующими принадлежностями специального держателя маркировочных элементов.

Основные данные для заказа

| | | | |
|------------|----------------------------|---------------------------------|--|
| Тип | BZT 1 WS 10/5 | Версия | |
| Заказ № | 1805490000 | Аксессуар, Держатель маркировки | |
| GTIN (EAN) | 4032248270231 | | |
| Кол. | 100 ST | | |
| Тип | BZT 1 ZA WS 10/5 | Версия | |
| Заказ № | 1805520000 | Аксессуар, Держатель маркировки | |
| GTIN (EAN) | 4032248270248 | | |
| Кол. | 100 ST | | |