

PICOPAK-CI-CO-LP-P

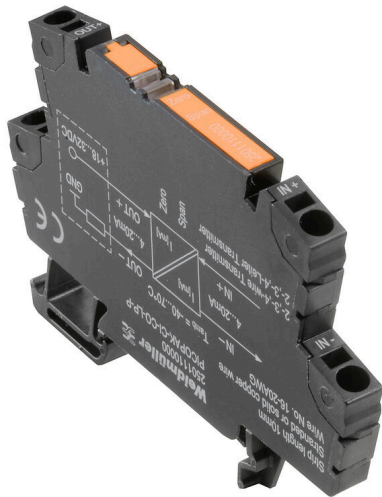
Weidmüller Interface GmbH & Co. KG

Klingenbergstraße 26

D-32758 Detmold

Germany

www.weidmueller.com



Разделительные усилители, пассивные разъединители, выключатели предельного значения и измерительные преобразователи, включая измерительные преобразователи температуры, — в конструкции клемм.

Идеально подходит для точной обработки и надежного разделения сигналов в ограниченном монтажном пространстве.

- Компактная конструкция 6 мм — плоская, как клемма
- Рабочая температура до -40 °C ... $+70\text{ °C}$ (зависит от модели)
- Версии с винтовым соединением или соединением PUSH IN
- Выбранные модели включают QR-код и светодиодный индикатор состояния для легкого обозначения

Основные данные для заказа

Версия	гальваническая развязка, пассивная, С питанием от выходной токовой петли, Вход : 4-20 mA, Выход : 4-20 mA
Заказ №	2501110000
Тип	PICOPAK-CI-CO-LP-P
GTIN (EAN)	4050118514704
Кол.	1 Штука

PICOPAK-CI-CO-LP-P

Weidmüller Interface GmbH & Co. KG
Klingenbergstraße 26
D-32758 Detmold
Germany

www.weidmueller.com

Technical data

Сертификаты

Допуски к эксплуатации



ROHS	Соответствовать
UL File Number Search	Сайт UL
Сертификат № (cURus)	E141197
Номер сертификата (cULusEX)	E223527

Размеры и массы

Глубина	55 mm	Глубина (дюймов)	2.1654 inch
Высота	79.4 mm	Высота (в дюймах)	3.126 inch
Ширина	6.1 mm	Ширина (в дюймах)	0.2402 inch
Масса нетто	47 g		

Температуры

Температура хранения	-40 °C...85 °C	Рабочая температура	-40 °C...55 °C
Влажность при рабочей температуре	0...95 % (без появления конденсата)	Влажность	0...95 % (без появления конденсата)

Вероятность сбоя

SIL согласно IEC 61508	Нет
------------------------	-----

Экологическое соответствие изделия

Состояние соответствия RoHS	Соответствует с исключением
Исключение из RoHS (если применимо/известно)	6c, 7a, 7cl
REACH SVHC	Lead 7439-92-1
SCIP	f814e8b7-24eb-4ad1-8545-4d3e652b59d1

Вход

Датчик	Источник тока	Количество входов	1
Входной ток	4...20 mA @ 6...35 V DC	Падение напряжения, токовый вход	≤3,5 V

Выход

Количество выходов	1	Ток полного сопротивления нагрузки	≤ 600 Ω, @ max 23mA
Выходной ток	4...20 mA, с питанием от токовой петли	Предельная частота (-3 дБ)	≥3,5 kHz
Напряжение питания (выход)	18...32 V		

Общие данные

Стандартный	EN 61010-1, EN 61326-1, UL 61010-1:2012, 3rd Edition	Точность	< 0,1% диапазона измерения
Вид защиты	IP20	Напряжение питания	С питанием от выходного контура
Время переходного процесса	≤ 5 ms	Укомплектованная монтажная рейка	TS 35
Температурный коэффициент	≤ 200 ppm/K	Номинальное энергопотребление	0.5 VA

PICOPAK-CI-CO-LP-P

Weidmüller Interface GmbH & Co. KG
Klingenbergstraße 26
D-32758 Detmold
Germany

www.weidmueller.com

Technical data

Конфигурация	Потенциометр, Zero / Span	Потребляемая мощность, макс.	0.8 W
Потребляемая мощность, тип.	0.55 W		

Соответствие стандартам по изоляции

Стандартный	EN 61010-1, EN 61326-1, UL 61010-1:2012, 3rd Edition	Нормы по ЭМС	EN 61326-1
Категория перенапряжения	II	Степень загрязнения	2
Гальваническая развязка	2-канальная гальваническая развязка	Напряжение развязки	3,5 кВ
Расчетное напряжение	300 V ACrms		

Размеры

Вид соединения	PUSH IN	Сечение подсоединяемого провода, тонкий скрученный, мин.	0.5 mm ²
Сечение подключаемого проводника, тонкопроволочного, макс.	1.5 mm ²	Сечение подключаемого провода, гибкого, мин. (AWG)	AWG 20
Сечение подключаемого провода, гибкого, макс. (AWG)	AWG 14		

Описание артикула

Описание изделия	Пассивное устройство развязки PicoPak-CI-CO-LP развязывает установившиеся аналоговые токовые сигналы. Входной аналоговый токовый сигнал линейно преобразуется в выходной аналоговый токовый сигнал с обеспечением гальванической развязки. Питание осуществляется через входной и выходной измерительный контур. Диапазон измерений может быть скорректирован, при необходимости, через потенциометры (нуль и диапазон), установленные на передней панели.
------------------	--

Классификации

ETIM 8.0	EC002653	ETIM 9.0	EC002653
ETIM 10.0	EC002653	ECLASS 14.0	27-21-01-20
ECLASS 15.0	27-21-01-20		

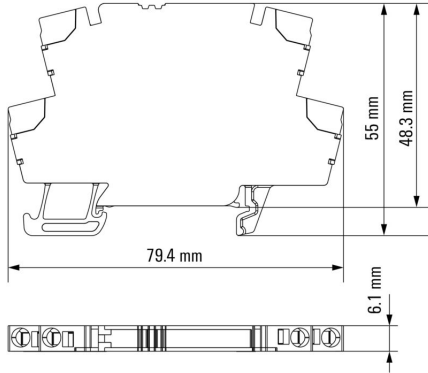
PICOPAK-CI-CO-LP-P

Weidmüller Interface GmbH & Co. KG
 Klingenbergstraße 26
 D-32758 Detmold
 Germany

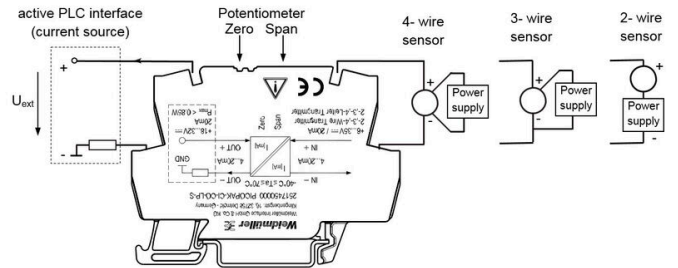
www.weidmueller.com

Drawings

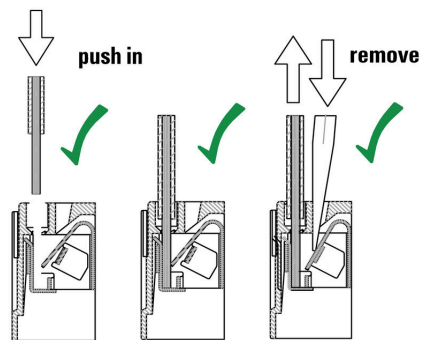
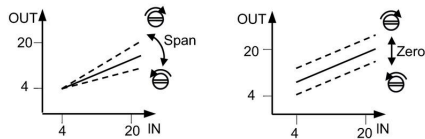
Dimensional drawing



Connection diagram



Correct handling PUSH IN connection



Accessories

Чистый



Маркировочные элементы WS идеально подходят для разъемов серии W. Благодаря совместимости систем шильдики WS также могут использоваться с сериями I и Z. Большая поверхности маркировки позволяет размещать не только длинные строки символов, но и многострочный текст.

Маркировочные элементы WS идеально подходят для шильдиков с длинными индивидуальными строками символов. Благодаря проверенному формату MultiCard печать можно выполнять с помощью принтера PrintJet CONNECT или плоттера.

- Возможность установки в планках или по отдельности.
- Маркировочные элементы проверенного формата MultiCard. Для заказной печати: Используя программное обеспечение M-Print PRO или M-Print PRO Online (работает без установки), подготовьте и отправьте нам файл, содержащий ваши технические условия маркировки.

Основные данные для заказа

Тип	WS 12/6 MC NE WS	Версия
Заказ №	1609900000	WS, Маркировка клеммы, 12 x 6 мм, Шаг в мм (P): 6.00
GTIN (EAN)	4008190203467	Weidmueller, Allen-Bradley, белый
Кол.	600 ST	