

**ENERGY METER 520-230**

**Weidmüller Interface GmbH & Co. KG**

Klingenbergstraße 26

D-32758 Detmold

Germany

www.weidmueller.com



Расширенные функциональные возможности сбора данных об электроэнергии  
Возможности счетчиков электроэнергии ValueLine выходят за рамки основных функций измерения электроэнергии.  
Они также подходят для определения, хранения и визуализации дальнейших параметров качества электроэнергии.  
Бесплатное программное обеспечение «eSoExplorer go» доступно для большинства типов изделий и позволяет, с одной стороны, выполнять настройку / ввод в эксплуатацию / визуализацию измеренных значений и, с другой стороны, анализ качества питания.

**Основные данные для заказа**

Версия	Power measurement/display for 1-, 3-phase mains
Заказ №	<a href="#">2500880000</a>
Тип	ENERGY METER 520-230
GTIN (EAN)	4050118513936
Кол.	1 Штука


**ENERGY METER 520-230**

**Weidmüller Interface GmbH & Co. KG**  
Klingenbergstraße 26  
D-32758 Detmold  
Germany

www.weidmueller.com

**Технические данные**

**Сертификаты**

Сертификаты	CE; CULUS
Сертификаты	CE
Допуски к эксплуатации	
ROHS	Соответствовать
UL File Number Search	<a href="#">Сайт UL</a>
Сертификат № (cULus)	E469563

**Размеры и массы**

Глубина	48 mm	Глубина (дюймов)	1.8898 inch
Высота	96 mm	Высота (в дюймах)	3.7795 inch
Ширина	96 mm	Ширина (в дюймах)	3.7795 inch
Масса нетто	265 g		

**Температуры**

Температура хранения	-40 °C...70 °C	Влажность при температуре хранения	0...90 % (без появления конденсата)
Рабочая температура	-10 °C...55 °C	Влажность при рабочей температуре	0...90 % (без появления конденсата)

**Экологическое соответствие изделия**

Состояние соответствия RoHS	Соответствует без исключения
REACH SVHC	Нет SVHC выше 0,1 wt%

**Входы / выходы**

Цифровые входы	0	Цифровые выходы	2
Количество импульсных выходов	2	Температурный вход	Нет

**Измерение качества напряжения**

Гармоники, согласно заказу / напряжение	1.-40.	Гармоники, согласно заказу / ток	1.-40.
Коэффициент искажений THD-U в %	Да	Коэффициент искажений THD-I в %	Да
Несбалансированное	Нет	Система с положительным, отрицательным и нулевым напряжением	Да
Краткие перерывы	Нет	Функция регистрации последовательности событий	Нет

**Регистрация результатов измерений**

Память; минимальное и максимальное значения	Да	Счетчик интервалов обновления	200 ms
Программное обеспечение	ecoExplorer go®	Интегральная логическая схема	Да

**Связь**

Интерфейс	RS485: 9,6 – 115,2 kbps	Протокол	Modbus RTU
-----------	-------------------------	----------	------------

**ENERGY METER 520-230**

**Weidmüller Interface GmbH & Co. KG**

Klingenbergstraße 26  
D-32758 Detmold  
Germany

www.weidmueller.com

**Технические данные**

**Технические данные**

Исполнение	измерение мощности / индикация для 1-, 3-фазной сети	Вид монтажа	Монтаж передней панели
Вид защиты	IP40, IP20	Номинальный ток	1 / 5 A
Макс. ток	5000 A	Контрольная индикация (монитор)	жидкокристаллический
Нормы	EN 61326-1, IEC 61010-1, IEC 61010-2-030	Диапазон измерений, напряжение фаза-ноль, перем. ток	277 V
Диапазон измерений, напряжение фаза-фаза, перем. ток	480 V	Категория перенапряжения	300 V CAT III
Напряжение питания	90 - 277 V AC (50/60 Hz), 90 - 250 V DC	Напряжения питания	230 V
Трехпроводная система	Да	Четырехпроводная система	Да
Квадранты	4	Частота дискретизации 50/60 Гц	25.6 kHz
Непрерывные измерения	Да	Результат измерения за секунду	5 ms
Действительное значение за период (50/60 Гц)	10 / 12	Измерение остаточного тока	Нет
Каналы измерения тока	3	Точность измерения напряжения	0.2 %
Точность измерения тока	0.2 %	Точность измерения активной электроэнергии (кВт-ч, .../5 A)	Класс 0.5S
Счетчик времени работы	Да	Биметаллическая функция	Да

**Вход измерительного напряжения**

Низковольтная сеть	3 phase 3 wire (L1 + L2 + L3), 3 phase 4 wire (L1 + L2 + L3 + N)	Точность измерения напряжения	0.2 %
Трехпроводная система	Да	Квадранты	4
Гармоники, согласно заказу / напряжение	1.-40.	Коэффициент искажений THD-U в %	Да
Диапазон измерений, напряжение фаза-фаза, перем. ток	480 V	Диапазон измерений, напряжение фаза-ноль, перем. ток	277 V
Четырехпроводная система	Да		

**Вход измерительного тока**

Основной материал корпуса	Пластмасса	Номинальный ток	1 / 5 A
Каналы измерения тока	3	Точность измерения тока	0.2 %
Измерение остаточного тока	Нет	Гармоники, согласно заказу / ток	1.-40.
Коэффициент искажений THD-I в %	Да	Макс. ток	5000 A

**Соответствие стандартам по изоляции**

Категория перенапряжения	300 V CAT III
--------------------------	---------------

**Классификации**

ETIM 8.0	EC002301	ETIM 9.0	EC002301
ETIM 10.0	EC002301	ECLASS 14.0	27-14-23-30
ECLASS 15.0	27-14-23-30		

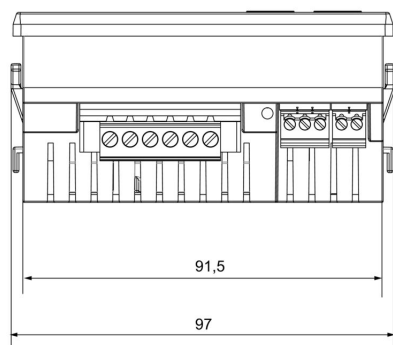
**ENERGY METER 520-230**

**Weidmüller Interface GmbH & Co. KG**  
Klingenbergstraße 26  
D-32758 Detmold  
Germany

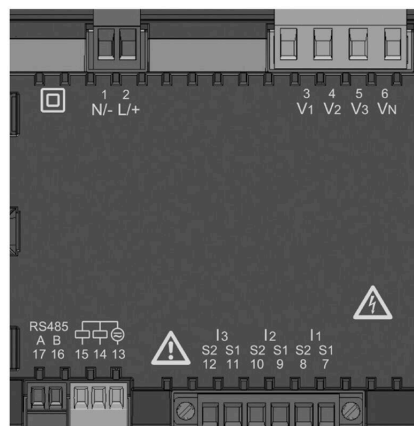
[www.weidmueller.com](http://www.weidmueller.com)

**Изображения**

**Габаритный чертеж**



**Габаритный чертеж**



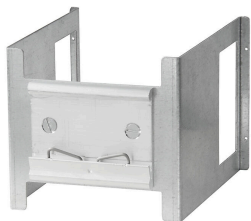
**ENERGY METER 520-230**

**Weidmüller Interface GmbH & Co. KG**  
Klingenbergstraße 26  
D-32758 Detmold  
Germany

[www.weidmueller.com](http://www.weidmueller.com)

**Аксессуары**

**Принадлежности**



**Основные данные для заказа**

Тип	ENERGY METER BRACKET S2	Версия
Заказ №	<a href="#">2433070000</a>	
GTIN (EAN)	4050118446395	
Кол.	1 ST	
Тип	ENERGY METER SEAL L96-2	Версия
Заказ №	<a href="#">2495610000</a>	
GTIN (EAN)	4050118505931	
Кол.	1 ST	
Тип	ENERGY METER FIXING SET	Версия
Заказ №	<a href="#">2433030000</a>	
GTIN (EAN)	4050118446401	
Кол.	1 ST	