

## SAIL-M12GM12G-CD-2.5TV

Weidmüller Interface GmbH & Co. KG

Klingenbergstraße 26

D-32758 Detmold

Germany

www.weidmueller.com

### Подобно иллюстрации



Соединения между двумя подчиненными устройствами ввода/вывода или между устройством управления и одним устройством ввода/вывода безопаснее всего реализуются с помощью предварительно собранных проводов. Предлагается широкий спектр изделий: от линий PROFIBUS, CANopen, DeviceNet™ и EtherCAT до Ethernet.

### Основные данные для заказа

Версия	Шина - провод, Соединительная линия, M12/M12, Количество полюсов: 5, 2.5 m, Штекер, прямой - Гнездо, прямое, Экранированный: Да, LED: Нет, Материал оболочки: Полиуретан, Галогены: Нет
Заказ №	<a href="#">2493720250</a>
Тип	SAIL-M12GM12G-CD-2.5TV
GTIN (EAN)	4050118506082
Кол.	1 Штука

## SAIL-M12GM12G-CD-2.5TV

**Weidmüller Interface GmbH & Co. KG**  
Klingenbergstraße 26  
D-32758 Detmold  
Germany

www.weidmueller.com

## Технические данные

### Сертификаты

Допуски к эксплуатации



### Размеры и массы

Диаметр	6.9 mm	Масса нетто	180 g
---------	--------	-------------	-------

### Экологическое соответствие изделия

Состояние соответствия RoHS	Соответствует с исключением
Исключение из RoHS (если применимо/известно)	6c
REACH SVHC	Lead 7439-92-1
SCIP	1c533b66-fcff-4da5-b89f-fd55fbf5cb55

### PB46 Общие технические данные

Кодировка	А-кодировка	Соединительная резьба	M12/M12
Поверхность контакта	позолоченный	LED	Нет
Исполнение	Штекер, прямой - Гнездо, прямое	Основной материал корпуса	PUR
Сопротивление изоляции	108 Ω	Номинальное напряжение	30 V
Вид защиты	IP67, когда ввинчен	Циклы коммутации	≥ 100 (M12)
Степень загрязнения	3	соединено перемычкой	Нет
Материал резьбового кольца	Латунь никелированная	Диапазон температур корпуса	-25...+80 °C
Момент затяжки	M12: 0,8–1,2 Нм		

### Технические характеристики кабеля

Длина кабеля	2.5 m	Цвет оболочки	фиолетовый
Устойчивость к воздействию масла	в соответствии с IEC 60811:404	Возможно использование с тросом для протяжки	Да
Экранированный	Да	Галогены	Нет
Изоляция	TPE	Ускорение	3 m/s <sup>2</sup>
Циклы сгиба	2,5 млн	Поперечное сечение (печать/онлайн)	2 x 0,67 mm <sup>2</sup> + 2 x 0,38 mm <sup>2</sup>
Скорость	180 m/s	Материал оболочки	Полиуретан
Настраиваемая длина кабеля	Нет	Стойкость к сварочным искрам	Да
Цветовая кодировка	белый, синий, красный, черный	Прочность при кручении	360 °/m
Диапазон температур, стационар.	-40...80 °C	Устойчивые к каплям сварочного металла	Да
Диапазон температур, движущ.	-25...80 °C	Количество контактов	5

### Общие стандарты

Вилочный разъем, стандарт	IEC 61076-2-101
---------------------------	-----------------

### Электрические свойства

Сопротивление изоляции	108 Ω	Номинальное напряжение	30 V
------------------------	-------	------------------------	------

**SAIL-M12GM12G-CD-2.5TV**

**Weidmüller Interface GmbH & Co. KG**

Klingenbergstraße 26  
D-32758 Detmold  
Germany

[www.weidmueller.com](http://www.weidmueller.com)

**Технические данные**

**Вилка левосторонняя**

Штекер левый	M12, A-кодировка, IP67, штыревой контакт, прямой, Пластмасса, экранированный
--------------	---

**Вилка правосторонняя**

Штекер правый	M12, A-кодировка, IP67, розеточный контакт, прямой, Пластмасса, экранированный
---------------	---

**Классификации**

ETIM 8.0	EC001855	ETIM 9.0	EC001855
ETIM 10.0	EC001855	ECLASS 14.0	27-06-03-11
ECLASS 15.0	27-06-03-11		

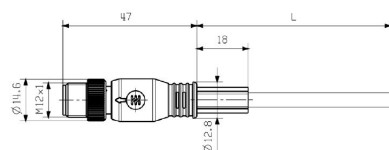
**SAIL-M12GM12G-CD-2.5TV**

**Weidmüller Interface GmbH & Co. KG**  
Klingenbergstraße 26  
D-32758 Detmold  
Germany

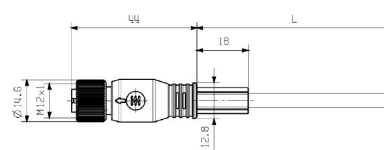
[www.weidmueller.com](http://www.weidmueller.com)

**Изображения**

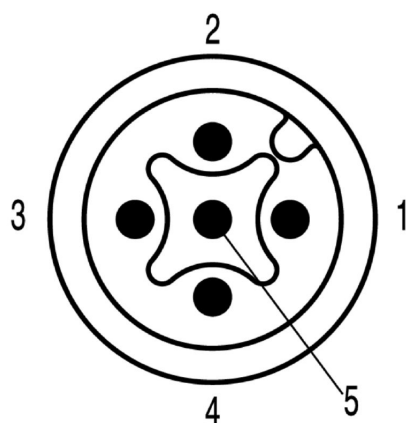
**Габаритный чертёж**



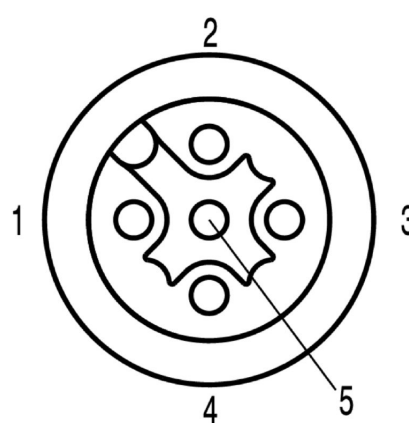
**Габаритный чертёж**



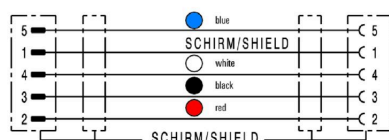
**Схема контактов**



**Схема контактов**



**Схема соединений**



**Идеальный инструмент – Screwty® с функцией  
контроля момента затяжки**

