

**LUFS 10.00/06/180V 5.0SN BK BX**

**Weidmüller Interface GmbH & Co. KG**

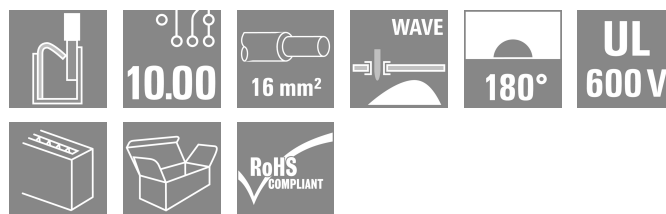
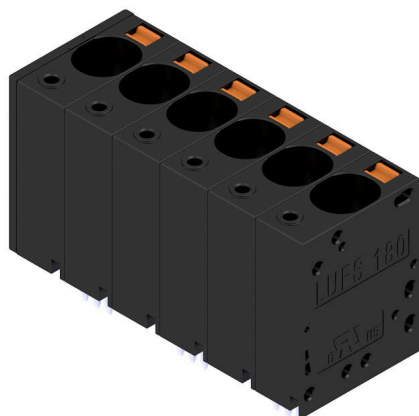
Klingenbergstraße 26

D-32758 Detmold

Germany

www.weidmueller.com

**Изображение изделия**



Высокоэффективная клемма для печатных плат с технологией соединения PUSH IN для проводов сечением до 16 мм<sup>2</sup>.

- Быстрое подключение без использования инструментов благодаря рычажкам для открытия точки контакта или методу непосредственной вставки
- Надежное закрытие точки контакта — "концепция безопасности соединений" обеспечивает неизменно крепкое зажатие провода
- Встроенная контрольная точка для испытательного штекера PS 2.0
- Центральная контрольная точка под наконечник для проверочных щупов на верхней стороне клеммы
- Повышенный резерв ухудшения характеристик благодаря использованию изоляционного материала WEMID
- Направление вывода проводов 180°

**Основные данные для заказа**

|                      |  |
|----------------------|--|
| Версия               | Клемма печатной платы, 10.00 mm, Количество полюсов: 6, 180°, Длина штифта для припайки (l): 5 mm, луженые, черный, PUSH IN с исполнительным устройством, Диапазон зажима, макс. : 16 mm <sup>2</sup> , Ящик |
| Заказ №              | <a href="#">2492150000</a>   |
| Тип                  | LUFS 10.00/06/180V 5.0SN BK BX   |
| GTIN (EAN)           | 4050118543773  |
| Кол.                 | 20 Штука   |
| Продуктное отношение | IEC: 1000 V / 101 A / 0.5 - 25 mm <sup>2</sup><br>UL: 600 V / 57 A / AWG 18 - AWG 4  |
| Упаковка             | Ящик   |

## LUFS 10.00/06/180V 5.0SN BK BX

**Weidmüller Interface GmbH & Co. KG**

Klingenbergstraße 26

D-32758 Detmold

Germany

www.weidmueller.com

## Технические данные

### Сертификаты

Допуски к эксплуатации



ROHS Соответствовать

UL File Number Search [Сайт UL](#)

Сертификат № (cURus) E60693

### Размеры и массы

|                   |             |                   |             |
|-------------------|-------------|-------------------|-------------|
| Глубина           | 24.7 mm     | Глубина (дюймов)  | 0.9724 inch |
| Высота            | 36.3 mm     | Высота (в дюймах) | 1.4291 inch |
| Высота, мин.      | 31.3 mm     | Ширина            | 61.58 mm    |
| Ширина (в дюймах) | 2.4244 inch | Масса нетто       | 48.9 g      |

### Экологическое соответствие изделия

Состояние соответствия RoHS Соответствует без исключения

REACH SVHC Нет SVHC выше 0,1 wt%

### Упаковка

|          |           |            |           |
|----------|-----------|------------|-----------|
| Упаковка | Ящик      | Длина VPE  | 269.00 mm |
| VPE c    | 167.00 mm | Высота VPE | 44.00 mm  |

### Типовые испытания

|   |                |  |                                  |
|---|----------------|--|----------------------------------|
| Испытание: Прочность маркировки                               | Стандарт       | IEC 60947-1, раздел 8.2.4.5.1/06.07, IEC 60512-1-1:2002-02                       |                                  |
|   | Испытание      | отметка о происхождении, обозначение типа, шаг, прочность, длина снятия изоляции |                                  |
|   | Оценивание     | доступно   |                                  |
| Испытание: Зажимное поперечное сечение                        | Стандарт       | IEC 60999-1, раздел 7 и 9.1/11.99, IEC 60947-1, раздел 8.2.4.5.1/03.11           |                                  |
|   | Тип проводника | Тип провода и его поперечное сечение   | цельный 0,5 мм <sup>2</sup>      |
|   |                | Тип провода и его поперечное сечение   | многожильный 0,5 мм <sup>2</sup> |
|   |                | Тип провода и его поперечное сечение   | цельный 16 мм <sup>2</sup>       |
|   |                | Тип провода и его поперечное сечение   | многожильный 16 мм <sup>2</sup>  |
|   |                | Тип провода и его поперечное сечение   | H07V-U16                         |
|   |                | Тип провода и его поперечное сечение   | H07V-U6                          |
|   |                | Тип провода и его поперечное сечение   | H07V-K16                         |
|   |                | Тип провода и его поперечное сечение   | AWG 4                            |
| Оценивание  | пройдено       |  |                                  |
| Испытание на повреждение из-за случайного ослабления проводов | Стандарт       | IEC 60999-1, раздел 9.4/11.99  |                                  |
|   | Требование     | 0,3 кг   |                                  |
|   | Тип проводника | Тип провода и его поперечное сечение   | AWG 20/1                         |
| Тип провода и его поперечное сечение                          |                | AWG 20/19  |                                  |

**LUFS 10.00/06/180V 5.0SN BK BX**

**Weidmüller Interface GmbH & Co. KG**

Klingenbergstraße 26  
D-32758 Detmold  
Germany

www.weidmueller.com

**Технические данные**

|                                      |                |                                      |           |  |
|--------------------------------------|----------------|--------------------------------------|-----------|--|
|                                      |                | Тип провода и его поперечное сечение | H05V-U0.5 |  |
|                                      |                | Тип провода и его поперечное сечение | H05V-K0.5 |  |
|                                      | Оценивание     | пройдено                             |           |  |
|                                      | Требование     | 2,9 кг                               |           |  |
|                                      | Тип проводника | Тип провода и его поперечное сечение | H07V-U16  |  |
|                                      |                | Тип провода и его поперечное сечение | H07V-K16  |  |
|                                      | Оценивание     | пройдено                             |           |  |
|                                      | Требование     | 4,5 кг                               |           |  |
|                                      | Тип проводника | Тип провода и его поперечное сечение | AWG 4/7   |  |
|                                      |                | Тип провода и его поперечное сечение | AWG 4/19  |  |
| Испытание на выдергивание            | Оценивание     | пройдено                             |           |  |
|                                      | Стандарт       | IEC 60999-1, раздел 9.5/11.99        |           |  |
|                                      | Требование     | ≥20 N                                |           |  |
|                                      | Тип проводника | Тип провода и его поперечное сечение | AWG 20/1  |  |
|                                      |                | Тип провода и его поперечное сечение | AWG 20/19 |  |
|                                      |                | Тип провода и его поперечное сечение | H05V-U0.5 |  |
|                                      |                | Тип провода и его поперечное сечение | H05V-K0.5 |  |
|                                      | Оценивание     | пройдено                             |           |  |
|                                      | Требование     | ≥100 N                               |           |  |
|                                      | Тип проводника | Тип провода и его поперечное сечение | H07V-U16  |  |
|                                      |                | Тип провода и его поперечное сечение | H07V-K16  |  |
|                                      | Оценивание     | пройдено                             |           |  |
|                                      | Требование     | ≥ 135 N                              |           |  |
|                                      | Тип проводника | Тип провода и его поперечное сечение | AWG 4/7   |  |
| Тип провода и его поперечное сечение |                | AWG 4/19                             |           |  |
| Оценивание                           | пройдено       |                                      |           |  |

**Системные параметры**

|   |                           |   |  |
|---|---------------------------|---|--|
| Серия изделия                           | OMNIMATE Power – серия LU | Метод проводного соединения                     | PUSH IN с исполнительным устройством               |
| Монтаж на печатной плате                | Соединение THT под пайку  | Направление вывода кабеля                       | 180°   |
| Шаг в мм (P)                            | 10.00 mm                  | Шаг в дюймах (P)                                | 0.394 "  |
| Количество полюсов                      | 6                         | Количество полюсных рядов                       | 1  |
| Монтаж силами заказчика                 | Нет                       | Количество рядов                                | 1  |
| Длина штифта для припайки (l)           | 5 mm                      | Размеры выводов под пайку                       | d = 1,2 мм, восьмиугольный                         |
| Диаметр отверстия припойного ушка (D)   | 1.6 mm                    | Допуск на диаметр отверстия припойного ушка (D) | + 0,1 мм   |
| Количество контактных штырьков на полюс | 2                         | Лезвие отвертки                                 | 0,8 x 4,0  |
| Длина зачистки изоляции                 | 18 mm                     | L1 в мм   | 50.00 mm   |
| L1 в дюймах                             | 1.969 "                   | Защита от прикосновения согласно DIN VDE 0470   | IP 20 с проникновением/<br>IP 10 без проникновения |

## LUFS 10.00/06/180V 5.0SN BK BX

Weidmüller Interface GmbH & Co. KG

Klingenbergstraße 26

D-32758 Detmold

Germany

www.weidmueller.com

### Технические данные

|   |                           |            |      |
|---|---------------------------|------------|------|
| Защита от прикосновения согласно DIN VDE 57 106 | защита от доступа пальцем | Вид защиты | IP20 |
|---|---------------------------|------------|------|

#### Данные о материалах

|                                |            |                                       |                   |
|--------------------------------|------------|---------------------------------------|-------------------|
| Изоляционный материал          | Wemid (PA) | Цветовой код                          | черный            |
| Цвет элементов управления      | оранжевый  | Таблица цветов (аналогич.)            | RAL 9011          |
| Группа изоляционного материала | I          | Сравнительный показатель пробоя (CTI) | ≥ 600             |
| Moisture Level (MSL)           |            | Класс пожаростойкости UL 94           | V-0               |
| Основной материал контактов    | E-Cu       | Материал контакта                     | Сплав меди        |
| Поверхность контакта           | луженые    | Структура слоев соединения под пайку  | 4...10 µm Sn matt |
| Температура хранения, мин.     | -40 °C     | Температура хранения, макс.           | 70 °C             |
| Рабочая температура, мин.      | -40 °C     | Рабочая температура, макс.            | 120 °C            |

#### Провода, подходящие для подключения

|  |                     |
|--|---------------------|
| Диапазон зажима, мин.  | 0.5 mm <sup>2</sup> |
| Диапазон зажима, макс.   | 16 mm <sup>2</sup>  |
| Поперечное сечение подключаемого провода AWG, мин.                       | AWG 18              |
| Поперечное сечение подключаемого провода AWG, макс.                      | AWG 4               |
| Одножильный, мин. H05(07) V-U  | 0.5 mm <sup>2</sup> |
| Одножильный, макс. H05(07) V-U   | 16 mm <sup>2</sup>  |
| Многожильный, мин. H07V-R  | 6 mm <sup>2</sup>   |
| многожильный, макс. H07V-R   | 25 mm <sup>2</sup>  |
| Гибкий, мин. H05(07) V-K   | 0.5 mm <sup>2</sup> |
| Гибкий, макс. H05(07) V-K  | 25 mm <sup>2</sup>  |
| С наконечником DIN 46 228/4, мин.  | 0.5 mm <sup>2</sup> |
| С наконечником DIN 46 228/4, макс.                                       | 16 mm <sup>2</sup>  |
| с обжимной втулкой для фиксации концов проводов, DIN 46228 часть 1, мин. | 0.5 mm <sup>2</sup> |
| С кабельным наконечником согласно DIN 46 228/1, макс.                    | 16 mm <sup>2</sup>  |

Нутрометр в соответствии с EN 60999 5,4 мм x 5,1 мм; 5,3 мм a x b; ø

|                      |  |  |                             |       |
|----------------------|--|--|-----------------------------|-------|
| Зажимаемый проводник | Сечение подсоединяемого провода                              | Тип  | тонкожильный провод         |       |
|                      |  | номин.   | 2.5 mm <sup>2</sup>         |       |
|                      | кабельный наконечник   | Длина снятия изоляции  | номин.                      | 20 mm |
|                      |  | Рекомендованная обжимная втулка для фиксации концов проводов | <a href="#">H2,5/25D BL</a> |       |
|                      |  | Длина снятия изоляции  | номин.                      | 18 mm |
|                      |  | Рекомендованная обжимная втулка для фиксации концов проводов | <a href="#">H2,5/18</a>     |       |
|                      | Сечение подсоединяемого провода                              | Тип  | тонкожильный провод         |       |
|                      |  | номин.   | 4 mm <sup>2</sup>           |       |
| кабельный наконечник | Длина снятия изоляции  | номин.   | 20 mm                       |       |
|                      | Рекомендованная обжимная втулка для фиксации концов проводов | <a href="#">H4,0/26D GR</a>                                  |                             |       |

**Технические данные**

|                                 |  |                             |
|---------------------------------|--|-----------------------------|
|                                 | Длина снятия изоляции  | номин. 18 mm                |
|                                 | Рекомендованная обжимная втулка для фиксации концов проводов | <a href="#">H4,0/18</a>     |
| Сечение подсоединяемого провода | Тип  | тонкожильный провод         |
|                                 | номин.   | 6 mm <sup>2</sup>           |
| кабельный наконечник            | Длина снятия изоляции  | номин. 20 mm                |
|                                 | Рекомендованная обжимная втулка для фиксации концов проводов | <a href="#">H6,0/26 SW</a>  |
|                                 | Длина снятия изоляции  | номин. 18 mm                |
|                                 | Рекомендованная обжимная втулка для фиксации концов проводов | <a href="#">H6,0/18</a>     |
| Сечение подсоединяемого провода | Тип  | тонкожильный провод         |
|                                 | номин.   | 10 mm <sup>2</sup>          |
| кабельный наконечник            | Длина снятия изоляции  | номин. 21 mm                |
|                                 | Рекомендованная обжимная втулка для фиксации концов проводов | <a href="#">H10,0/28 EB</a> |
|                                 | Длина снятия изоляции  | номин. 18 mm                |
|                                 | Рекомендованная обжимная втулка для фиксации концов проводов | <a href="#">H10,0/18</a>    |
| Сечение подсоединяемого провода | Тип  | тонкожильный провод         |
|                                 | номин.   | 16 mm <sup>2</sup>          |
| кабельный наконечник            | Длина снятия изоляции  | номин. 21 mm                |
|                                 | Рекомендованная обжимная втулка для фиксации концов проводов | <a href="#">H16,0/28 GN</a> |
|                                 | Длина снятия изоляции  | номин. 18 mm                |
|                                 | Рекомендованная обжимная втулка для фиксации концов проводов | <a href="#">H16,0/18</a>    |
| Сечение подсоединяемого провода | Тип  | тонкожильный провод         |
|                                 | номин.   | 1.5 mm <sup>2</sup>         |
| кабельный наконечник            | Длина снятия изоляции  | номин. 20 mm                |
|                                 | Рекомендованная обжимная втулка для фиксации концов проводов | <a href="#">H1,5/24 R</a>   |
|                                 | Длина снятия изоляции  | номин. 18 mm                |
|                                 | Рекомендованная обжимная втулка для фиксации концов проводов | <a href="#">H1,5/18</a>     |

Текст ссылки

Длина кабельных наконечников подбирается в зависимости от типа продукта и номинального напряжения., Наружный диаметр пластиковой манжеты не должен превышать размер шага (P)

**LUFS 10.00/06/180V 5.0SN BK BX**

**Weidmüller Interface GmbH & Co. KG**

Klingenbergstraße 26  
D-32758 Detmold  
Germany

www.weidmueller.com

**Технические данные**

**Номинальные характеристики по IEC**

|  |               |  |        |
|--|---------------|--|--------|
| пройдены испытания по стандарту  | IEC 60947-7-4 | Номинальный ток, мин. кол-во контактов (Tu = 20 °C)  | 101 A  |
| Номинальный ток, макс. кол-во контактов (Tu = 20 °C)   | 85.8 A        | Номинальный ток, мин. кол-во контактов (Tu = 40 °C)  | 101 A  |
| Номинальный ток, макс. кол-во контактов (Tu = 40 °C)   | 76 A          | Номинальное импульсное напряжение при категории помехозащищенности/ Категория загрязнения II/2       | 1000 V |
| Номинальное импульсное напряжение при категории помехозащищенности/ Категория загрязнения III/2      | 1000 V        | Номинальное импульсное напряжение при категории помехозащищенности/ Категория загрязнения III/3      | 1000 V |
| Номинальное импульсное напряжение 6 kV при категории помехозащищенности/ Категория загрязнения II/2  | 6 kV          | Номинальное импульсное напряжение 8 kV при категории помехозащищенности/ Категория загрязнения III/2 | 8 kV   |
| Номинальное импульсное напряжение 8 kV при категории помехозащищенности/ Категория загрязнения III/3 | 8 kV          |  |        |

**Номинальные характеристики по CSA**

|   |        |   |       |
|---|--------|---|-------|
| Номинальное напряжение (группа использования B/CSA) | 600 V  | Номинальное напряжение (группа использования C/CSA) | 600 V |
| Номинальное напряжение (группа использования D/CSA) | 600 V  | Номинальный ток (группа использования B/CSA)        | 57 A  |
| Номинальный ток (группа использования C/CSA)        | 57 A   | Номинальный ток (группа использования D/CSA)        | 5 A   |
| Поперечное сечение подключаемого провода AWG, мин.  | AWG 18 | Поперечное сечение подключаемого провода AWG, макс. | AWG 4 |

**Номинальные характеристики по UL 1059**

|   |   |   |        |
|---|---|---|--------|
| Институт (cURus)  | CURUS   | Сертификат № (cURus)                                    | E60693 |
| Номинальное напряжение (группа использования B/UL 1059) | 600 V   | Номинальное напряжение (группа использования C/UL 1059) | 600 V  |
| Номинальное напряжение (группа использования D/UL 1059) | 600 V   | Номинальное напряжение (группа использования F/UL 1059) | 1000 V |
| Номинальный ток (группа использования B/UL 1059)        | 57 A  | Номинальный ток (группа использования C/UL 1059)        | 57 A   |
| Номинальный ток (группа использования D/UL 1059)        | 5 A   | Номинальный ток (группа использования F/UL 1059)        | 57 A   |
| Поперечное сечение подключаемого провода AWG, мин.      | AWG 18  | Поперечное сечение подключаемого провода AWG, макс.     | AWG 4  |
| Ссылка на утвержденные значения                         | В технических характеристиках приведены максимальные значения, подробные сведения см. в сертификате об утверждении. |   |        |

**Важное примечание**

|                  |  |
|------------------|--|
| Соответствие IPC | Заявление о соответствии: все изделия разрабатываются, производятся и поставляются в соответствии с установленными международными стандартами и нормами и соответствуют характеристикам, указанным в технической документации, а также обладают декоративными свойствами в соответствии с IPC-A-610, "Класс 2". Любые другие запросы информации об изделиях могут быть рассмотрены по запросу. |
| Примечания       | <ul style="list-style-type: none"> <li>• Additional variants on request</li> <li>• Rated current related to rated cross-section &amp; min. No. of poles.</li> <li>• Wire end ferrule without plastic collar to DIN 46228/1</li> <li>• Wire end ferrule with plastic collar to DIN 46228/4</li> <li>• P on drawing = pitch</li> </ul>   |

## LUFS 10.00/06/180V 5.0SN BK BX

**Weidmüller Interface GmbH & Co. KG**

Klingenbergstraße 26  
D-32758 Detmold  
Germany

[www.weidmueller.com](http://www.weidmueller.com)

## Технические данные

- Rated data refer only to the component itself. Clearance and creepage distances to other components are to be designed in accordance with the relevant application standards.
- The test point can only be used as potential-pickup point.
- The single-position PCB terminal block can be used for voltages up to 1500 V (DC) and 1000 V (AC). The relevant device standard and the appropriate required clearances and creepage distances should be observed in the application
- Long term storage of the product with average temperature of 50 °C and maximum humidity 70%, 36 months

## Классификации

|             |             |             |             |
|-------------|-------------|-------------|-------------|
| ETIM 8.0    | EC002643    | ETIM 9.0    | EC002643    |
| ETIM 10.0   | EC002643    | ECLASS 14.0 | 27-46-01-01 |
| ECLASS 15.0 | 27-46-01-01 |             |             |

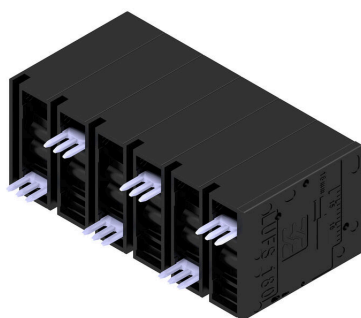
**LUFS 10.00/06/180V 5.0SN BK BX**

**Weidmüller Interface GmbH & Co. KG**  
 Klingenbergstraße 26  
 D-32758 Detmold  
 Germany

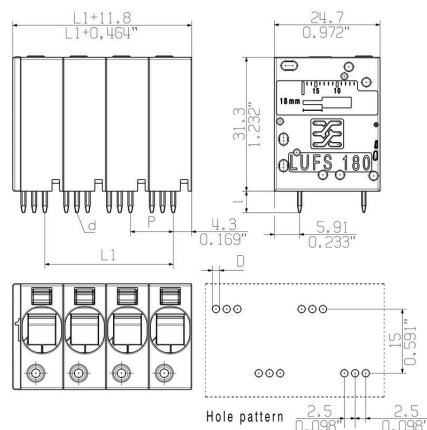
www.weidmueller.com

**Изображения**

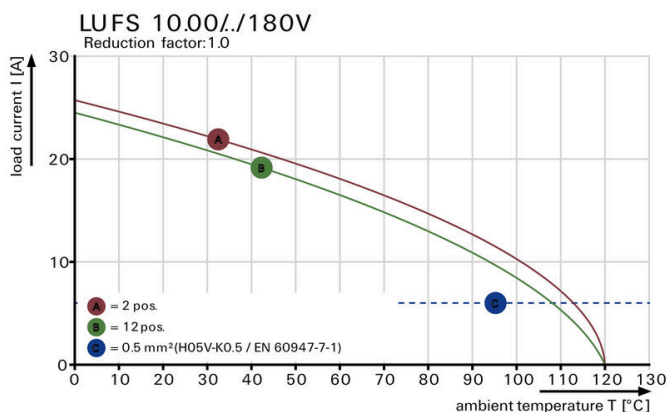
**Изображение изделия**



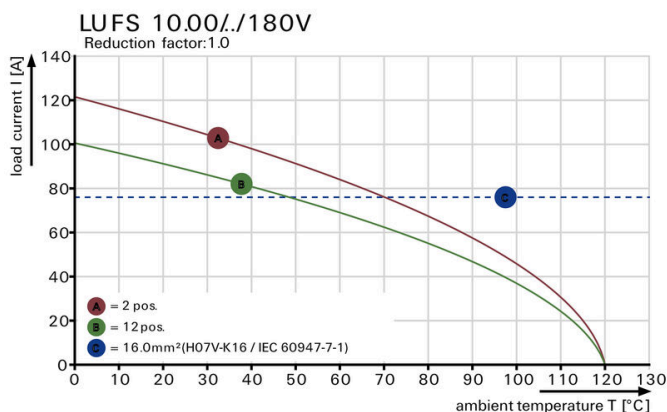
**Dimensional drawing**



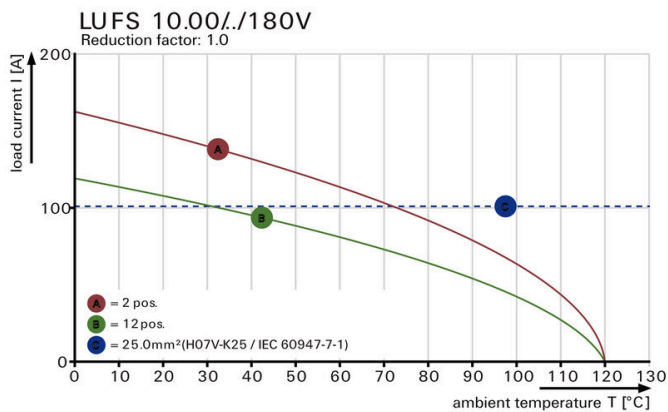
**Кривая ухудшения параметров**



**Кривая ухудшения параметров**



**Кривая ухудшения параметров**

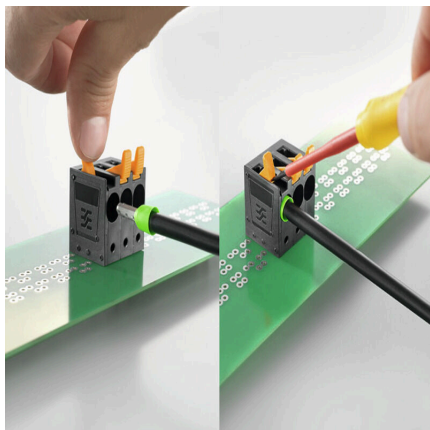


**Преимущество изделия**



Power up to UL 600 V offset solder pins

**Преимущество изделия**



Simple actuation of the contact point

## LUFS 10.00/06/180V 5.0SN BK BX

**Weidmüller Interface GmbH & Co. KG**

Klingenbergstraße 26  
D-32758 Detmold  
Germany

www.weidmueller.com

## Аксессуары

### Отвертка для винтов со шлицем



Отвертка для винтов со шлицем, изолированная согласно VDE, SDI DIN 7437, ISO 2380/2, выходной присоединительный размер согласно DIN 5264, ISO 2380/1, рукоятка SoftFinish

### Основные данные для заказа

|            |                            |                    |  |
|------------|----------------------------|--------------------|--|
| Тип        | SDIS 0.8X4.0X100           | Версия             |  |
| Заказ №    | <a href="#">9008400000</a> | Отвертка, Отвертка |  |
| GTIN (EAN) | 4032248056361              |                    |  |
| Кол.       | 1 ST                       |                    |  |
| Тип        | SDS 0.8X4.0X100            | Версия             |  |
| Заказ №    | <a href="#">9008340000</a> | Отвертка, Отвертка |  |
| GTIN (EAN) | 4032248056293              |                    |  |
| Кол.       | 1 ST                       |                    |  |

### другие аксессуары



Любое задание важно для создания идеального решения.  
Форма соединений — всего лишь часть общего процесса. Небольшие детали часто являются ключом к идеальному решению в сферах применения, где потенциалы тестируются, группируются или даже изолируются.  
Система — это не система без мелких, но важных деталей:

- Испытательные штекеры обеспечивают надежный подбор диагностических разъемов

В сочетании с производственным процессом и применением.

### Основные данные для заказа

|            |                            |  |  |
|------------|----------------------------|--|--|
| Тип        | PS 2.0 MC                  | Версия   |  |
| Заказ №    | <a href="#">0310000000</a> | Штекерный соединитель печатной платы, Аксессуар,     |  |
| GTIN (EAN) | 4008190000059              | Испытательный разъем, красный, Количество полюсов: 1 |  |
| Кол.       | 20 ST                      |  |  |