

ACT20P-CML-10-AO-RC-P

Weidmüller Interface GmbH & Co. KG

Klingenbergstraße 26

D-32758 Detmold

Germany

www.weidmueller.com



ACT20P: гибкое решение

- Точные преобразователи сигналов с широкими функциональными возможностями
- Разъединяющие рычажки для удобства работы

Основные данные для заказа

Версия	Измерительный преобразователь тока, Контроль предельных значений, Вход : 0...1/5/10 А, Аналоговый выход, Релейный выход, Возможно подключение силового кабеля к клеммам
Заказ №	2489910000
Тип	ACT20P-CML-10-AO-RC-P
GTIN (EAN)	4050118499940
Кол.	1 Штука

ACT20P-CML-10-AO-RC-P

Weidmüller Interface GmbH & Co. KG

Klingenbergstraße 26

D-32758 Detmold

Germany

www.weidmueller.com

Технические данные

Сертификаты

Сертификаты CE; CULUS; DETNORVER

Сертификаты CULUS;

Допуски к эксплуатации



ROHS Соответствовать

UL File Number Search [Сайт UL](#)

Сертификат № (cULus) E141197

Размеры и массы

Глубина	114 mm	Глубина (дюймов)	4.4882 inch
Высота	127.1 mm	Высота (в дюймах)	5.0039 inch
Ширина	17.5 mm	Ширина (в дюймах)	0.689 inch
Масса нетто	141 g		

Температуры

Температура хранения	-40 °C...85 °C	Рабочая температура	-25 °C...60 °C
Влажность	5...95 % без появления конденсата		

Экологическое соответствие изделия

Состояние соответствия RoHS	Соответствует с исключением
Исключение из RoHS (если применимо/известно)	6c, 7a, 7cl
REACH SVHC	Lead 7439-92-1
SCIP	2f6dd957-421a-46db-a0c2-cf1609156924

Вход

Количество входов	1	Частота на входе, макс.	AC: 15...400 Hz (true root mean square)
Входной диапазон измерения	возможность конфигурирования, 0...1/5/10 A переменного (RMS) или постоянного тока, макс. пиковый ток 10 × I _{Вход} (1 с), Для измерения постоянного тока (AA): дисплей направления тока на выходе (-/+ аналоговое значение)	Входной сигнал	Возможно подключение силового кабеля к клеммам
Перегрузочная характеристика	Макс. пиковый ток: 10 × I _{Вход} для 1 с.		

Выход

Ток полного сопротивления нагрузки	≤ 600 Ω	Тип	активное, подключенное управление должно быть пассивным
Функция передачи	прямой или инвертированный		

ACT20P-CML-10-AO-RC-P

Weidmüller Interface GmbH & Co. KG

Klingenbergstraße 26

D-32758 Detmold

Germany

www.weidmueller.com

Технические данные

Вывод (цифровой)

Номинальный ток переключения	2 A	Ток	2 × I Input
Цифровые выходы	1	Макс. коммутируемое напряжение, AC	250 V
Коммутационное перенапряжение пост. тока, макс.	24 V	Тип	Реле, 1 перекл. контакт, нормальная / инверсная регулировка
Функция аварийной сигнализации	Ток перегрузки, Пониженный ток, Настройка предела сигнала тревоги: 2...105 %, Гистерезис: 5 % / 10 %, Задержка аварийной сигнализации: 0...10 с		

Вывод (аналоговый)

Тип (аналоговый выход)	Выход по напряжению и току (конфигурируется)	Выходное напряжение	регулируется, 0...10 V, 2...10 V, 0...5 В, 1...5 В, -5...+5 V, -10...+10 В
Напряжение нагрузки сопротивления	≥ 10 кОм	Количество аналоговых выходов	1
Ток нагрузки сопротивления	≤ 600 Ω	Выходной ток	регулируемый, 0...20 mA, 4...20 mA, -20...+20 mA

Общие данные

Точность	≤ ±0,3 % при 1 A/5 A, ≤ ±0,6 % @ 10 A	Вид защиты	IP20
Напряжение питания	16,8 V...31,2 V	Время переходного процесса	≤ 300 ms (RMS), ≤ 60 ms (AA)
Укомплектованная монтажная рейка	TS 35	Температурный коэффициент	≤ ±100 ч/млнК при -25...+55 °C, ≤ ±200 ч/млнК при +55...+70 °C
Номинальное энергопотребление	0.9 VA	Конфигурация	DIP-переключатель и потенциометр
Потребляемая мощность, макс.	2.2 W		

Соответствие стандартам по изоляции

Импульсное перенапряжение, до	6 кВ (1,2/50 мкс)	Нормы по ЭМС	EN 61326-1
Испытательное напряжение	4 кВ	Категория перенапряжения	III
Степень загрязнения	2	Гальваническая развязка	размыкатель на 4 направления; между входом / выходом / питанием / реле
Напряжение развязки	4 кВэфф. / 1 мин.	Расчетное напряжение	300 V ACrms

Размеры

Вид соединения	PUSH IN	Момент затяжки, мин.	0.4 Nm
Момент затяжки, макс.	0.6 Nm	Диапазон размеров зажимаемых проводников, измерительное соединение,	2.5 mm ²
Диапазон зажима, мин.	0.5 mm ²	Диапазон зажима, макс.	2.5 mm ²
Поперечное сечение подключаемого провода AWG, мин.	AWG 26	Поперечное сечение подключаемого провода AWG, макс.	AWG 14
Сечение подключаемого провода, одножильного, мин.	0.2 mm ²	Сечение подключаемого проводника, однопроволочного, макс.	2.5 mm ²
Сечение подсоединяемого провода, тонкий скрученный, мин.	0.2 mm ²	Сечение подключаемого проводника, тонкопроволочного, макс.	2.5 mm ²

ACT20P-CML-10-AO-RC-P

Weidmüller Interface GmbH & Co. KG

Klingenbergstraße 26
D-32758 Detmold
Germany

www.weidmueller.com

Технические данные

Сечение соединения проводов, тонкий скрученный с кабельными наконечниками DIN 46228/4, мин.	0.2 mm ²	Сечение соединения проводов, тонкий скрученный с кабельными наконечниками DIN 46228/4, макс.	2.5 mm ²
---	---------------------	--	---------------------

Описание артикула

Описание изделия	<p>Устройства ACT20P-CML-10-AO-RC-P измеряют и контролируют постоянный и переменный ток до 10 А. Используемый в них метод измерения реальных действующих значений обеспечивает точность измерения даже при искажении формы кривой тока. Устройства оснащены встроенной функцией контроля предельных значений с регулируемым порогом переключения, задержкой и гистерезисом, а также релейным выходом.</p> <p>Отличительные особенности</p> <ul style="list-style-type: none"> • Измерение реальных действующих (истинных среднеквадратических) значений или средних арифметических значений • Контроль предельных значений для обнаружения избыточного или пониженного тока • Релейный выход на основе принципа разомкнутой / замкнутой цепи • Регулируемая задержка срабатывания для фильтрации пиковых значений тока • Индикация рабочего состояния и ошибок с помощью светодиодов на передней панели и выходных сигналов по стандартам NE43, NE44, NE107 • Надежная четырехпроводная гальваническая развязка по стандарту IEC/EN 61010-2-201
------------------	---

Классификации

ETIM 8.0	EC002475	ETIM 9.0	EC002475
ETIM 10.0	EC002475	ECLASS 14.0	27-21-01-23
ECLASS 15.0	27-21-01-23		

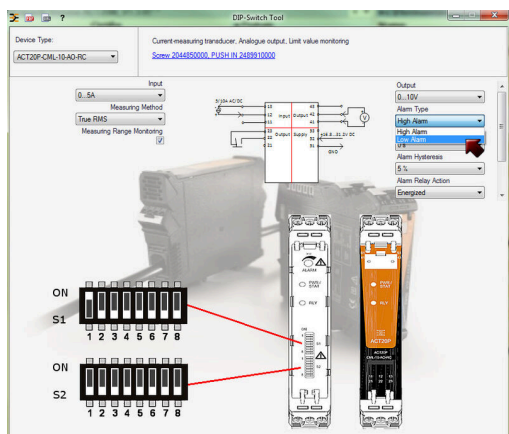
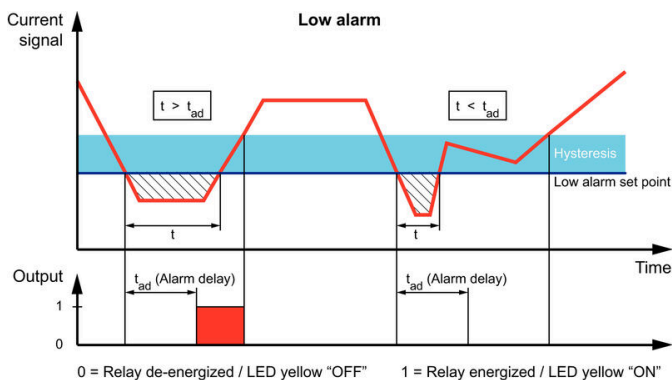
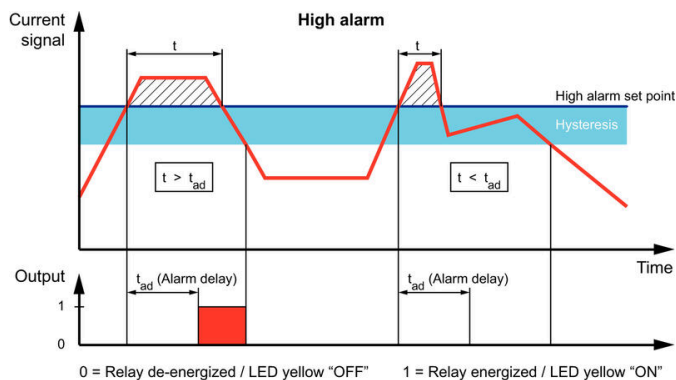
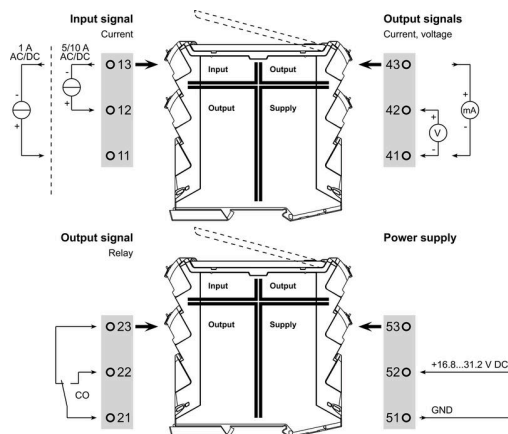
ACT20P-CML-10-AO-RC-P

Weidmüller Interface GmbH & Co. KG
 Klingenbergstraße 26
 D-32758 Detmold
 Germany

Изображения

www.weidmueller.com

Connection diagram



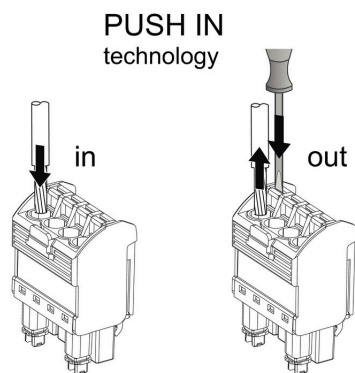
Configuration

DIP switch S1								
Current input range	1	2	3	4	5	6	7	8
0...1 A								
0...5 A								
0...10 A								
Measuring method	1	2	3	4	5	6	7	8
True RMS								
Arithmetic average								
Alarm delay time	1	2	3	4	5	6	7	8
0 s								
2 s								
5 s								
10 s								
Measuring range monitoring	1	2	3	4	5	6	7	8
Yes								
No								
Output error action	1	2	3	4	5	6	7	8
Upscale								
Downscale								
Transfer function	1	2	3	4	5	6	7	8
Normal								
Inverse								

DIP switch S2								
Output range	1	2	3	4	5	6	7	8
0...10 V								
2...10 V								
0...5 V								
1...5 V								
-5...+5 V								
-10...+10 V								
0...20 mA								
4...20 mA								
-20...+20 mA								
Alarm relay action	1	2	3	4	5	6	7	8
Energized								
De-energized								
Alarm hysteresis	1	2	3	4	5	6	7	8
5%								
10%								
Alarm type	1	2	3	4	5	6	7	8
High alarm								
Low alarm								

example for DIP switch setting (with ACT20 tool)

Изображения



ACT20P-CML-10-AO-RC-P

Weidmüller Interface GmbH & Co. KG

Klingenbergstraße 26

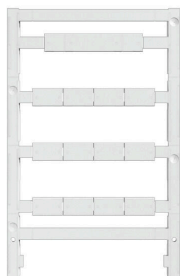
D-32758 Detmold

Germany

www.weidmueller.com

Аксессуары

Чистый



ESG представляет собой проверенный на практике маркировочный элемент формата MultiCard для множества популярных электрических устройств. Результатом является высококачественная маркировка устройств с высокой контрастностью.

Доступны элементы различного типа для устройств таких производителей, как Siemens, ABB, Beckhoff и т. д.

Коротко о преимуществах:

- Универсальность применения: самоклеящиеся или фиксируемые шильдики в зависимости от типа.
- Для оборудования, установленного в ряд (например, автоматы защиты цепи), предлагаются маркировочные элементы ESG, фиксируемые на рейках для шильдиков.
- Индивидуальная печать уровня качества лазерных принтеров в соответствии со спецификациями.

Для заказной печати: Используя программное обеспечение M-Print PRO или M-Print PRO Online (работает без установки), подготовьте и отправьте нам файл, содержащий ваши технические условия маркировки.

Основные данные для заказа

Тип	ESG 8/13.5/43.3 SAI AU	Версия
Заказ №	1912130000	ESG, Маркировочные элементы для устройств x 13.5 mm, PA 66,
GTIN (EAN)	4032248541164	Цветовой код: прозрачный, втычной
Кол.	5 ST	
Тип	ESG 6.6/15 BHZ 5.00/03	Версия
Заказ №	1082520000	ESG, Маркировочные элементы для устройств x 15 mm, PA 66,
GTIN (EAN)	4032248845323	Цветовой код: белый, втычной
Кол.	200 ST	