

## BG GHDE 10P HO GK PT6

Не использовать продукт  
для новых разработок



Корпусы FieldPower® очень прочные и отвечают самому высокому классу горючести UL 5 ВА.

- Модуль монтажной рейки "TS 35 PT6" и блок контактов PT6 обеспечивает простую фиксацию.
- Подвижные уплотнения дают возможность использования вставных предварительно разделанных кабелей.
- Варианты исполнения с высокой крышкой обеспечивают установку устройства. Для выбора кабельных уплотнений смотрите раздел аксессуаров.

### Основные данные для заказа

Версия	Корпуса FieldPower®, 181 mm, 192 mm, 87 mm, IP65, в комплексном состоянии, Поликарбонат, прозрачный
Заказ №	<a href="#">2486990000</a>
Тип	BG GHDE 10P HO GK PT6
GTIN (EAN)	4050118497595
Кол.	5 Штука

## BG GHDE 10P NO GK PT6

**Weidmüller Interface GmbH & Co. KG**

Klingenbergstraße 26  
D-32758 Detmold  
Germany

www.weidmueller.com

## Технические данные

### Сертификаты

Допуски к эксплуатации



ROHS Соответствовать

UL File Number Search [Сайт UL](#)

Сертификат № (UL) E256877

### Размеры и массы

Глубина	87 mm	Глубина (дюймов)	3.4252 inch
Высота	181 mm	Высота (в дюймах)	7.126 inch
Ширина	192 mm	Ширина (в дюймах)	7.559 inch
Масса нетто	366.99 g		

### Температуры

Температура хранения	-40 °C...85 °C	Рабочая температура	-40 °C...85 °C
----------------------	----------------	---------------------	----------------

### Экологическое соответствие изделия

Состояние соответствия RoHS Соответствует без исключения

REACH SVHC Нет SVHC выше 0,1 wt%

### Общие данные

Основной материал	Пластмасса, GRP	Материал корпуса	Поликарбонат
Силикон	Нет	Цветовой код	прозрачный
Вид защиты	IP65, в комплексном состоянии	Класс пожаростойкости UL 94	V-0
Момент затяжки для винтов крышки	2 Nm	Прикрепление крышки	Винты TX20
Указание по установке	Винты с крышкой включены		

### Классификации

ETIM 8.0	EC000261	ETIM 9.0	EC000261
ETIM 10.0	EC000261	ECLASS 14.0	27-18-01-01
ECLASS 15.0	27-18-01-01		

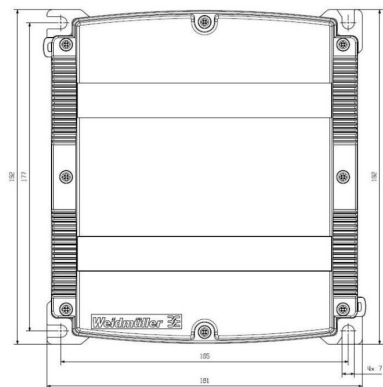
**BG GHDE 10P NO GK PT6**

**Weidmüller Interface GmbH & Co. KG**  
Klingenbergstraße 26  
D-32758 Detmold  
Germany

[www.weidmueller.com](http://www.weidmueller.com)

**Изображения**

**Размер отверстия**



## BG GHDE 10P HO GK PT6

**Weidmüller Interface GmbH & Co. KG**

Klingenbergstraße 26

D-32758 Detmold

Germany

[www.weidmueller.com](http://www.weidmueller.com)

## Аксессуары

### DMS PRO



Динамометрические ключи Weidmüller имеют эргономичную форму и поэтому идеально подходят для работы одной рукой. Они не вызывают усталости во время работы при любых направлениях монтажа. Кроме того, они оснащены автоматическим ограничителем момента затяжки и имеют высокую точность повторения.

### Основные данные для заказа

Тип	DMS PRO	Версия	
Заказ №	<a href="#">1479120000</a>	Сборочный инструмент	
GTIN (EAN)	4050118287011		
Кол.	1 ST		

### Bits E6,3 - Torx®



Биты Weidmüller - это стандартные биты, очень популярные у пользователей благодаря своему высокому качеству, большому ассортименту и КПД. За счет управляемого компьютером метода затвердевания компания Weidmüller может гарантировать неизменно высокий стандарт качества. Используемое высококачественное сырье обеспечивает значения крутящего момента значительно выше любых указанных в соответствующих стандартах DIN:

- DIN 5261 для бит PH/PZ;
- DIN 5263 для шлицевых бит;
- стандарт Samcap для бит TORX. Это означает длительный срок службы при высоких крутящих моментах, тем самым обеспечивая идеальные условия использования в стандартных ситуациях.

Преимущества:

- Подходят для всех типов винтов. Благодаря отличной твердости с величиной 59-61 HRC они подходят для использования как с механическими, так и с электрическими инструментами.
- Высокая износостойчивость обеспечивает длительный ожидаемый срок службы.
- Оптимальная посадка во всех винтах DIN означает низкий износ и оптимальную передачу крутящего момента.
- Изготовлено в соответствии с профессиональными критериями качества согласно применимым стандартам ISO с неизменно высоким стандартом качества.

### Основные данные для заказа

Тип	BIT E6,3 T20 X 150	Версия	
Заказ №	<a href="#">2821510000</a>	Сборочный инструмент	
GTIN (EAN)	4064675359050		
Кол.	5 ST		

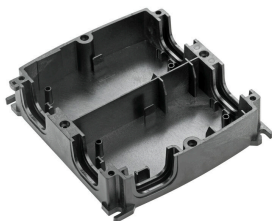
## BG GHDE 10P NO GK PT6

**Weidmüller Interface GmbH & Co. KG**  
 Klingenbergstraße 26  
 D-32758 Detmold  
 Germany

www.weidmueller.com

## Аксессуары

### Generation 1



Корпусы FieldPower® очень прочные и отвечают самому высокому классу горючести UL 5 ВА.

- Модуль монтажной рейки "TS 35 PT6" и блок контактов PT6 обеспечивает простую фиксацию.
- Подвижные уплотнения дают возможность использования вставных предварительно разделанных кабелей.
- Варианты исполнения с высокой крышкой обеспечивают установку устройства. Для выбора кабельных уплотнений смотрите раздел аксессуаров.

### Основные данные для заказа

Тип	GH 10P PT6	Версия
Заказ №	<a href="#">1121980000</a>	Корпуса FieldPower®, 181 mm, 192 mm, 42 mm, IP65, в комплексном состоянии, армированный стекловолокном
GTIN (EAN)	4032248903023	поликарбонат, черный
Кол.	10 ST	
Тип	BG GH 10P 4XVG PT6	Версия
Заказ №	<a href="#">1121990000</a>	Корпуса FieldPower®, 181 mm, 223 mm, 42 mm, IP65, в комплексном состоянии, армированный стекловолокном
GTIN (EAN)	4032248903030	поликарбонат, черный
Кол.	10 ST	