

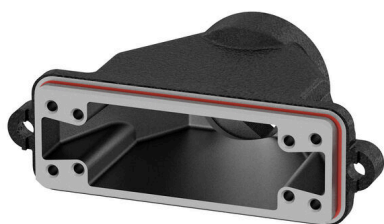
HDC IP68 HP 24B 1M63**Weidmüller Interface GmbH & Co. KG**

Klingenbergstraße 26

D-32758 Detmold

Germany

www.weidmueller.com



Корпуса RockStar® HighPower изготавливаются из высокопрочного алюминия методом литья под давлением и, благодаря постоянно ведущейся работе по оптимизации, обеспечивают отличную защиту в жестких условиях окружающей среды. Многосекционный корпус дает пользователям возможность проверять рабочие процессы на всех технологических этапах.

Основные данные для заказа

Версия	HDC - корпус, Типоразмер установки: 8, Вид защиты: IP68, IP69, во вставленном состоянии, Крышка, Винтовое соединение
Заказ №	2473940000
Тип	HDC IP68 HP 24B 1M63
GTIN (EAN)	4064675005094
Кол.	1 Штука

HDC IP68 HP 24B 1M63

Weidmüller Interface GmbH & Co. KG
Klingenbergstraße 26
D-32758 Detmold
Germany

www.weidmueller.com

Technical data

Сертификаты

ROHS	Соответствовать
------	-----------------

Размеры и массы

Масса нетто	780 g
-------------	-------

Температуры

Предельная температура	-50 °C ... 120 °C
------------------------	-------------------

Экологическое соответствие изделия

Состояние соответствия RoHS	Соответствует без исключения
-----------------------------	------------------------------

REACH SVHC	Нет SVHC выше 0,1 wt%
------------	-----------------------

Химическая стойкость	Вещество	Ацетон
	Химическая устойчивость	Стойкость
	Вещество	Масло для дизельных двигателей
	Химическая устойчивость	Нестабильность
	Вещество	Этиловый спирт
	Химическая устойчивость	Стойкость
	Вещество	Трансмиссионное масло
	Химическая устойчивость	Условная стойкость
	Вещество	Гидравлическое масло
	Химическая устойчивость	Условная стойкость
	Вещество	Бензин
	Химическая устойчивость	Нестабильность
	Вещество	Отпотевшее масло
	Химическая устойчивость	Условная стойкость
	Вещество	Высокосортный бензин
	Химическая устойчивость	Нестабильность
	Вещество	Вода
Химическая устойчивость	Стойкость	
Вещество	УФ	
Химическая устойчивость	Стойкость	
Вещество	Озон	
Химическая устойчивость	Стойкость	

Общие данные

Количество полюсов	0	Исполнение корпуса	Крышка
Типоразмер установки	8	Класс пожаростойкости UL 94	None
Цветовой код	черный (аналогично RAL 9005)	Поверхность	Порошковое покрытие
Тип	Крышка	Серия	HighPower
Не содержит галогенов	false	BG	8
Вид защиты	IP68, IP69, во вставленном состоянии		

Исполнение

Верхняя часть/нижняя часть/крышка	Крышка	Крышка	с крышкой
Момент затяжки	11 Nm	Количество кабельных входов сверху	1
Количество кабельных входов сбоку	1	Исполнение корпуса	Крышка
Исполнение затворной системы	Винтовое соединение	Типоразмер установки	8

HDC IP68 HP 24B 1M63

Weidmüller Interface GmbH & Co. KG
 Klingenbergstraße 26
 D-32758 Detmold
 Germany

www.weidmueller.com

Technical data

Кабельный вход	с резьбой	Тип	Крышка
Исполнение скобы	Винтовое соединение	Уплотнение	Силиконовый каучук
Резьба (внутренняя)	M 63	Цвет (RAL)	RAL 9005
BG	8		

Общие данные

Момент затяжки	11 Nm	Класс пожаростойкости UL 94	None
Основной материал корпуса	Алюминиевое литье под давлением	Поверхность	Порошковое покрытие
Вид защиты	IP68, IP69, во вставленном состоянии	Серия	HighPower
Корпуса ЭМС	Да	Материал запорного элемента	Нержавеющая сталь

Важное примечание

Сведения об изделии	В зависимости от предполагаемой эксплуатации значения внутренне генерируемого напряжения могут наложиться на рабочее напряжение и содержать соответствующие пики. Необходимо обеспечить, чтобы эти пиковые значения напряжения не превышали номинальное напряжение. Для сфер применения, не предусмотренных в этой спецификации, обращайтесь к нам.
---------------------	---

Классификации

ETIM 8.0	EC000437	ETIM 9.0	EC000437
ETIM 10.0	EC000437	ECLASS 14.0	27-44-02-02
ECLASS 15.0	27-44-02-02		