

**PRO TOP2 120W 24V 5A UW EX**

**Weidmüller Interface GmbH & Co. KG**

Klingenbergstraße 26

D-32758 Detmold

Germany

www.weidmueller.com



Необходимо постоянно повышать эффективность производственных процессов. Кроме производительности, энергоэффективность и надежность также играют все более важную роль в самых современных отраслях промышленности. Блоки питания PROtop сочетают в себе отличные параметры производительности и образцовую надежность, что положительно сказывается на производительности всего производственного предприятия.

PROtop обладает рядом преимуществ, которые обеспечивают вам реальное конкурентное преимущество. К ним относятся постоянное снижение расходов на электроэнергию благодаря высоким значениям КПД, а также большая доступность установки благодаря длительному сроку службы и высоким значениям MTBF. Кроме того, благодаря чрезвычайно компактным конструкциям обеспечивается высокая плотность размещения оборудования.

PROtop может обеспечить значительную экономию по сравнению с обычными источниками питания. Увеличенный КПД экономит в среднем 50 кВт·ч в день на производственном предприятии средних размеров, при этом около 100 источников питания PROtop работают в трехфазном режиме. Благодаря этому добавляется более 15 000 кВт·ч в год, а также снижается углеродный след предприятия. Срок службы, который в два раза превышает этот показатель стандартных источни-

ков питания, также неизменно сокращает расходы на обратный выкуп и обмен.

**Основные данные для заказа**

Версия	Power supply, switch-mode power supply unit, 24 V
Заказ №	<a href="#">2467240000</a>
Тип	PRO TOP2 120W 24V 5A UW EX
GTIN (EAN)	4050118482140
Кол.	1 Штука

## PRO TOP2 120W 24V 5A UW EX

**Weidmüller Interface GmbH & Co. KG**  
 Klingenbergstraße 26  
 D-32758 Detmold  
 Germany

www.weidmueller.com

## Технические данные

### Сертификаты

Допуски к эксплуатации



ROHS Соответствовать

### Размеры и массы

Глубина	125 mm	Глубина (дюймов)	4.9212 inch
Высота	130 mm	Высота (в дюймах)	5.1181 inch
Ширина	39 mm	Ширина (в дюймах)	1.5354 inch
Масса нетто	892 g		

### Температуры

Температура хранения	-40 °C...85 °C	Рабочая температура	-40 °C...75 °C
Влажность при рабочей температуре	5–100 % без конденсации		

### Экологическое соответствие изделия

Состояние соответствия RoHS	Соответствует с исключением
Исключение из RoHS (если применимо/известно)	6c, 7a, 7cl
REACH SVHC	Lead 7439-92-1
SCIP	6d8cdf22-8230-4af8-86c8-3558c716666d

### Вход

Технология соединения	Винтовое соединение	
Диапазон входного напряжения перем. тока	85...550 V AC	
Рекомендуемый предохранитель	5 A, DI / 6 A, Char. B / 6 A, Char C	
Диапазон частот перем. тока	45...65 Hz	
Номинальное входное напряжение	100-500 В перем. тока / 120-500 В пост. тока	
Защита от перенапряжений Вход	Варистор	
Предохранитель на входе (внутр.)	Да	
Диапазон входного напряжения пост. тока	90...800 V DC	
Пусковой ток	макс. 5 A	
Потребление тока относительно напряжения ввода	Тип напряжения	Переменный ток
	Напряжение на входе	85 V
	Ток на входе	2 A
Номинальное энергопотребление	134.8 VA	

### Выход

выходная мощность	120 W
Технология соединения	Винтовое соединение
Номинальное выходное напряжение	24 V DC $\pm$ 1 %
Остаточная пульсация, выбросы при разъединении	<50 mVss @ UNenn, Full Load

**PRO TOP2 120W 24V 5A UW EX**

**Weidmüller Interface GmbH & Co. KG**

Klingenbergstraße 26  
D-32758 Detmold  
Germany

www.weidmueller.com

**Технические данные**

Возможность параллельной работы	Да, для увеличения резервирования и производительности (с уплотнительным кольцом MOSFET)	
Выходное напряжение, макс.	28.8 V	
Выходное напряжение, мин.	22.5 V	
Выходной ток, макс.	5 A	
Выходное напряжение, замечание	регулируется с помощью потенциометра или модуля связи	
Номинальный выходной ток для Uном.	5 A @ 60 °C	
Время переключения при нарушении энергоснабжения	Время переключения при нарушении энергоснабжения, мин.	20 ms
	Тип входного напряжения	Переменный ток
	Напряжение на входе	110 V
	Выходной ток	5 A
	Выходное напряжение	24 V
Защита от обратного напряжения	Да	
DCL – резерв пиковой нагрузки	Длительность подъема	15 ms
	Кратно номинальному току	600 %
Время нарастания	≤ 100 ms	

**Общие данные**

КПД	89 %	
Вид защиты	IP20	
Категория перенапряжения	II, III	
Положение установки, указание по монтажу	Горизонтально на DIN-рейке TS 35; зазор 50 мм сверху и снизу для свободной циркуляции воздуха; расстояние 10 мм до соседних подзлов.	
Исполнение корпуса	Металл, коррозионно-устойчивый	
Ухудшение параметров	> 60 °C (2.5 % / 1 °C)	
Коэффициент мощности	Типичный коэффициент мощности	0.4
	Напряжение на входе	400 V
	Температура окружающей среды	25 °C
	Выходная мощность	120 W
Ток утечки на землю, макс.	3.5 mA	
Конформное покрытие	Да	
Потери мощности, холостой ход	5 W	
Защита от короткого замыкания	Да	
Потери мощности, номинальная нагрузка	14.8 W	

**Координация изоляции**

Категория перенапряжения	II, III	Степень загрязнения	2
Класс защиты	I, с подключением защитного провода PE	Напряжение изоляции вход / выход	3.5 kV
Разделение выходного напряжения / заземления	3.2 kV	Изоляция выходного напряжения / заземление	0.5 kV

**ЭМС / Ударопрочность / Вибропрочность**

Ударопрочность IEC 60068-2-27	30 g во всех направлениях	Излучение шума в соответствии с EN55032	Класс B
Испытание на устойчивость к помехам по	EN 55032:2015, EN 61000-3-2:2019, EN 61000-6-3:2007/A1:2011, EN 61000-6-4:2007/A1:2011, EN 61000-3-3:2013+A1:2019, EN 55035:2017, EN 61000-6-1:2019, EN 61000-6-2:2019, IEC 61000-4-2:2008, IEC	Вибростойкость IEC 60068-2-6	2,3 г (на DIN-рейке), 4 г (при непосредственном монтаже)

**PRO TOP2 120W 24V 5A UW EX**

**Weidmüller Interface GmbH & Co. KG**

Klingenbergstraße 26  
D-32758 Detmold  
Germany

www.weidmueller.com

**Технические данные**

61000-4-3:2006+A1:2007+A2:2010,  
IEC 61000-4-4:2012,  
IEC 61000-4-5:2014,  
IEC 61000-4-6:2013,  
IEC 61000-4-8:2009, IEC  
61000-4-11:2004

**Электробезопасность (применимые нормы)**

Электрооборудование машин	Acc. to EN60335-1	Малое по условиям безопасности напряжение	SELV согласно IEC 60950-1, PELV в соответствии с EN 60204-1, SELV в соответствии с EN 62368-1
Изолирующие трансформаторы безопасности для импульсных блоков питания	По стандарту EN 61558-2-16		

**Данные соединения (сигнал)**

Сечение гибкого проводного соединения (сигнал), макс.	1.5 mm <sup>2</sup>	Технология соединения	Винтовое соединение
Сечение подключаемого провода, AWG/кило(кр. мил) , макс.	16	Сечение подключаемого провода, жесткого , мин.	0.2 mm <sup>2</sup>
Сечение подключаемого провода, жесткого , макс.	1.5 mm <sup>2</sup>	Сечение гибкого проводного соединения (сигнал), мин.	0.2 mm <sup>2</sup>
Сечение подключаемого провода, AWG/кило(кр. мил) , мин.	28 mm <sup>2</sup>		

**Параметры подключения (вход)**

Технология соединения	Винтовое соединение	Количество клемм	3 для L/N/PE
Лезвие отвертки	0,6 x 3,5	Сечение подключаемого провода, AWG/кило(кр. мил) , макс.	12 AWG
Сечение подключаемого провода, AWG/кило(кр. мил) , мин.	30 AWG	Сечение подключаемого провода, гибкого , макс.	4 mm <sup>2</sup>
Сечение подключаемого провода, гибкого , мин.	0.2 mm <sup>2</sup>	Сечение подключаемого провода, жесткого , макс.	4 mm <sup>2</sup>
Сечение подключаемого провода, жесткого , мин.	0.2 mm <sup>2</sup>		

**Параметры подключения (выход)**

Технология соединения	Винтовое соединение	Количество клемм	4 ( ++ / - )
Сечение подключаемого провода, AWG/кило(кр. мил) , макс.	12 AWG	Сечение подключаемого провода, AWG/кило(кр. мил) , мин.	30 AWG
Сечение подключаемого провода, гибкого , макс.	4 mm <sup>2</sup>	Сечение подключаемого провода, гибкого , мин.	0.2 mm <sup>2</sup>
Сечение подключаемого провода, жесткого , макс.	4 mm <sup>2</sup>	Сечение подключаемого провода, жесткого , мин.	0.2 mm <sup>2</sup>
Лезвие отвертки	0,6 x 3,5		

**Сигнализация**

Беспотенциальный контакт	Да	Зеленый/красный светодиод	Зеленый: работа (безотказная), Мигающий зеленый: заблаговременное предупреждение I > 90 %, Мигающий зеленый/красный: выход отключен (режим отключения),
--------------------------	----	---------------------------	---

**PRO TOP2 120W 24V 5A UW EX**

**Weidmüller Interface GmbH & Co. KG**

Klingenbergstraße 26

D-32758 Detmold

Germany

[www.weidmueller.com](http://www.weidmueller.com)

**Технические данные**

Мигающий красный:  
перегрузка / ошибка

Реле состояния (макс. нагрузка)

Выходное напряжение ОК  
(30 В DC / 1 А)

**Классификации**

ETIM 8.0

EC002540

ETIM 9.0

EC002540

ETIM 10.0

EC002540

ECLASS 14.0

27-04-07-01

ECLASS 15.0

27-04-07-01

**PRO TOP2 120W 24V 5A UW EX**

**Weidmüller Interface GmbH & Co. KG**

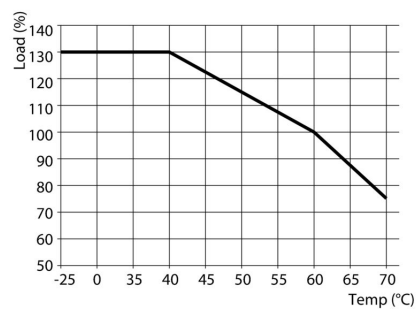
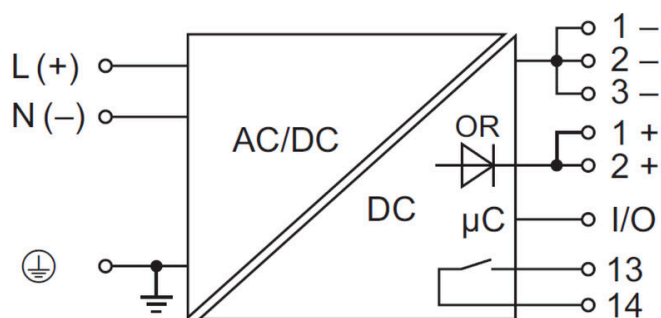
Klingenbergstraße 26

D-32758 Detmold

Germany

[www.weidmueller.com](http://www.weidmueller.com)

**Изображения**



## PRO TOP2 120W 24V 5A UW EX

**Weidmüller Interface GmbH & Co. KG**  
 Klingenbergstraße 26  
 D-32758 Detmold  
 Germany

www.weidmueller.com

### Аксессуары

#### Концевой стопор



Для обеспечения долговечной надежной посадки на монтажной рейке и предотвращения смещения Weidmüller предлагает концевые стопоры. Доступны винтовые и безвинтовые исполнения. На концевых стопорах предусмотрена возможность для маркировки, а также групповой маркировки и крепление для тестового разъема.

#### Основные данные для заказа

Тип	WEW 35/1 V0 GF SW	Версия	
Заказ №	<a href="#">1478990000</a>	Концевой стопор, черный, TS 35, V-0, Материал Wemid, Ширина: 12 mm, 130 °C	
GTIN (EAN)	4050118286892		
Кол.	50 ST		
Тип	WEW 35/2 V0 GF SW	Версия	
Заказ №	<a href="#">1479000000</a>	Концевой стопор, черный, TS 35, V-0, Материал Wemid, Ширина: 8 mm, 130 °C	
GTIN (EAN)	4050118286779		
Кол.	50 ST		

#### Отвертка для винтов со шлицем



Отвертка, изолированная согласно VDE, для работ на деталях, находящихся под напряжением до 1000 В AC и 1500 В DC, DIN EN 60900, IEC 900. Безопасность проверена - "GS", поштучный контроль. Лезвие из высоколегированной хромомолибденованадиевой стали, закаленное по всему объему, вороненое.

#### Основные данные для заказа

Тип	SDIS SLIM 0.6X3.5X100	Версия	
Заказ №	<a href="#">2749610000</a>	Сборочный инструмент, Ширина лезвия (B): 3.5 mm, Длина лезвия: 100 mm, Толщина лезвия (A): 0.6 mm	
GTIN (EAN)	4050118896350		
Кол.	1 ST		

#### Установка



Крепежные принадлежности для источников питания Weidmüller.

## PRO TOP2 120W 24V 5A UW EX

**Weidmüller Interface GmbH & Co. KG**  
Klingenbergstraße 26  
D-32758 Detmold  
Germany

www.weidmueller.com

## Аксессуары

### Основные данные для заказа

Тип	PRO TOP BRACKETS	Версия
Заказ №	<a href="#">2575900000</a>	Mounting foot
GTIN (EAN)	4050118683059	
Кол.	1 ST	
Тип	MTA 30 MF	Версия
Заказ №	<a href="#">1251320000</a>	Electronics housings, Mounting flange
GTIN (EAN)	4050118042702	
Кол.	20 ST	
Тип	CP A WALLADAPTER 30 MM	Версия
Заказ №	<a href="#">1461870000</a>	
GTIN (EAN)	4050118268225	
Кол.	1 ST	

### Модули связи



Подключаемые модули связи Weidmüller обеспечивают обмен соответствующими данными между отдельными компонентами и облаком. Это создает основу для целевой оптимизации процесса с использованием контроля состояния и дистанционного управления - факторов, которые играют решающую роль в повышении КПД, качества, стабильности процесса и доступности. Модули связи разработаны в соответствии с классом защиты IP20 и могут работать без инструментов и гибко адаптированы к различным индивидуально настраиваемым протоколам связи.

### Основные данные для заказа

Тип	PRO COM CAN OPEN	Версия
Заказ №	<a href="#">2467320000</a>	Communication module
GTIN (EAN)	4050118482225	
Кол.	1 ST	
Тип	PRO COM CAN OPEN EX	Версия
Заказ №	<a href="#">2467340000</a>	Communication module
GTIN (EAN)	4050118481822	
Кол.	1 ST	
Тип	PRO COM DISPLAY 7S	Версия
Заказ №	<a href="#">2466960000</a>	Communication module
GTIN (EAN)	4050118481808	
Кол.	1 ST	
Тип	PRO COM IO-LINK	Версия
Заказ №	<a href="#">2587360000</a>	Communication module
GTIN (EAN)	4050118599152	
Кол.	1 ST	

**PRO TOP2 120W 24V 5A UW EX**

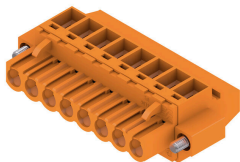
**Weidmüller Interface GmbH & Co. KG**

Klingenbergstraße 26  
D-32758 Detmold  
Germany

www.weidmueller.com

**Аксессуары**

**BLZP 5.00HC/90F SN**

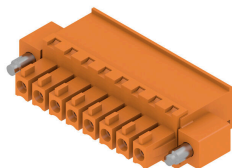


Гнездовые разъемы с соединением с зажимным хомутом для подключения проводов с направлением выводов под прямым углом (90° или 270°). Гнездовые разъемы обеспечивают место для маркировки и допускают кодирование. Крепление осуществляется с помощью фланца или фиксатора. Кроме того, они оснащены встроенным винтом с двумя шлицами (прямым и крестообразным), защитой от неправильной вставки провода и поставляются с открытыми зажимными хомутами. HC = сильноточный.

**Основные данные для заказа**

Тип	BLZP 5.00HC/04/90F SN B...	Версия
Заказ №	<a href="#">2568290000</a>	Штекерный соединитель печатной платы, Гнездовой разъем, 5.00
GTIN (EAN)	4050118578812	mm, Количество полюсов: 4, 90°, Винтовое соединение, Диапазон
Кол.	72 ST	зажима, макс. : 4 mm <sup>2</sup> , Ящик

**BCZ 3.81/270F**



Розеточные разъемы с винтовым соединением для подключения проводов  
Для произвольной организации уровня соединения доступны три направления вывода проводов:

- 180° провод параллельно направлению вставки
- 90° провод перпендикулярно вверх относительно направления вставки
- 270° провод перпендикулярно вниз относительно направления вставки

Для удовлетворения различных требований к соединению для выбора предоставляются три формы корпуса:

- Стандартный корпус без фланца
- Фланец с винтом (F)
- Фланец с запатентованным фиксатором Weidmüller (LR) для блокировки и разъединения без инструмента, не вызывая нагружения

Соединительные разъемы компании Weidmüller с шагом 3,81 мм (0,15 дюйма) по компоновке совместимы со стандартными соединительными разъемами, снабжены местом для надписей, где может быть нанесена кодировка.

**Основные данные для заказа**

Тип	BCZ 3.81/03/270F SN BK ...	Версия
Заказ №	<a href="#">2569240000</a>	Штекерный соединитель печатной платы, Гнездовой разъем,
GTIN (EAN)	4050118592436	3.81 mm, Количество полюсов: 3, 180°, Винтовое соединение,
Кол.	50 ST	Диапазон зажима, макс. : 1.5 mm <sup>2</sup> , Ящик

## Аксессуары

### BLZ 7.62HP/180F



Питание на плате – 100 % безопасности, 100 % интеграции, 100 % экономичности

Компактное эффективное решение для систем UL-600V в диапазоне пониженной мощности до 12 кВА.

- 29 А при 630 В (IEC)
  - 20 А при 600 В (UL)
  - Однокамерный сопрягаемый профиль
  - Диапазон зажима: 0,08–4 мм<sup>2</sup> / AWG 28–12
- Помощь с сертификацией устройств:
- соответствие требованиям стандарта UL508 / UL840 для 600 В;
  - соответствие более строгим требованиям стандарта IEC 68100-5-1 по защите от прикосновения. Возможность "похудеть" для устройств многоуровневых серий: уменьшение размера и сокращение затрат в высокопроизводительном диапазоне пониженной мощности с сохранением сертификации устройства!

### Основные данные для заказа

Тип	BLZ 7.62HP/03/180F SN B...	Версия
Заказ №	<a href="#">1095690000</a>	Штекерный соединитель печатной платы, Гнездовой разъем,
GTIN (EAN)	4032248868827	7.62 mm, Количество полюсов: 3, 180°, Винтовое соединение,
Кол.	45 ST	Диапазон зажима, макс. : 4 mm <sup>2</sup> , Ящик