

## HDC AOC 6 MS

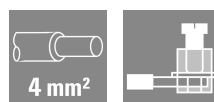
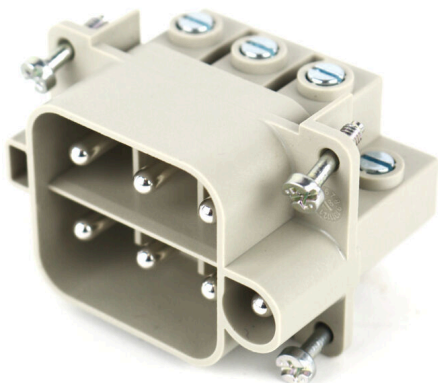
**Weidmüller Interface GmbH & Co. KG**

Klingenbergstraße 26

D-32758 Detmold

Germany

[www.weidmueller.com](http://www.weidmueller.com)



Серия AOC обеспечивает безопасную работу вторичных цепей токовых трансформаторов за счет надежного предотвращения режиме разомкнутой цепи. Интегрированный механизм с короткой цепью защищает как персонал, так и оборудование от опасного напряжения.

Компактная конструкция в сочетании с проверенной технологией HDC обеспечивает надежную производительность в требовательных к энергии и автоматизации условиях.

### Основные данные для заказа

Версия	HDC - вставка, Штифт, 500 V, 40 A, Количество полюсов: 6, Винтовое соединение, Типоразмер установки: 3
Заказ №	<a href="#">2466810000</a>
Тип	HDC AOC 6 MS
GTIN (EAN)	4050118501575
Кол.	1 Штука

## HDC AOC 6 MS

Weidmüller Interface GmbH & Co. KG

Klingenbergstraße 26

D-32758 Detmold

Germany

www.weidmueller.com

## Технические данные

### Сертификаты

ROHS Соответствовать

### Размеры и массы

Глубина	34.8 mm	Глубина (дюймов)	1.3701 inch
Высота	41.7 mm	Высота (в дюймах)	1.6417 inch
Ширина	51 mm	Ширина (в дюймах)	2.0079 inch
Масса нетто	68.3 g		

### Температуры

Предельная температура -40 °C ... 125 °C

### Экологическое соответствие изделия

Состояние соответствия RoHS	Соответствует с исключением
Исключение из RoHS (если применимо/известно)	6c
REACH SVHC	Lead 7439-92-1, Potassium perfluorobutane sulfonate 29420-49-3
SCIP	b67daa31-7dca-434d-8290-da7fb52f83a2

### Габаритные размеры

Ширина	51 mm	Длина цоколя	34.8 mm
Высота розетки	41.7 mm		

### Общие данные

Количество полюсов	6	Циклы коммутации Ag	≥ 500
Циклы коммутации Au	≥ 500	Вид соединения	Винтовое соединение
Типоразмер установки	3	Класс пожаростойкости UL 94	V-0
Объемное сопротивление	2,00 МОм	Цветовой код	Светло-серый
Сопротивление изоляции	≥ 10 <sup>10</sup> Ω	Изоляционный материал	Полиэстер, армированный стекловолокном, поликарбонат
Поперечное сечение соединяемого провода	3 mm <sup>2</sup>	Момент затяжки, макс., соединение PE	1.5 Nm
Тип	Штифт	Степень загрязнения	3
Момент затяжки, мин., соединение PE	1.2 Nm	Основной материал	Поликарбонат, армированный стекловолокном
Серия	AOC	Расчетное напряжение (DIN EN 61984)	500 V
Номинальное импульсное выдерживаемое напряжение (DIN EN 61984)	6 kV	Расчетный ток (DIN EN 61984)	40 A
Не содержит галогенов	false	Низкий уровень дымности по стандарту DIN EN 45545-2	Да
BG	3	Количество сигнальных контактов	0

### Данные соединения PE

Вид соединения защитного провода PE	Винтовое соединение	Длина снятия изоляции Соединение PE	11 mm
Размер лезвия для винтов с крестообразным шлицем	0,6 x 3,5 mm	Момент затяжки, макс., соединение PE	1.5 Nm

**HDC AOC 6 MS**

**Weidmüller Interface GmbH & Co. KG**

Klingenbergstraße 26  
D-32758 Detmold  
Germany

www.weidmueller.com

**Технические данные**

Момент затяжки, мин., соединение PE	1.2 Nm	Крепежный винт	M 4
Расчетное сечение	4 mm <sup>2</sup>	Сечение подключаемого провода, AWG (PE), мин.	AWG 16
Сечение подключаемого провода, AWG (PE), макс.	AWG 12		

**Сигнальный контакт**

Момент затяжки, сигнальный контакт, макс.	1.5 Nm	Момент затяжки, сигнальный контакт, мин.	1.2 Nm
---	--------	--	--------

**Исполнение**

Поперечное сечение подключаемого провода AWG, макс.	AWG 12	Длина снятия изоляции	11 mm
Вид соединения	Винтовое соединение	Измерительное соединение	3
Объемное сопротивление	2,00 МОм	Типоразмер установки	3
Сечение подключаемого проводника, однопроволочного, макс.	4 mm <sup>2</sup>	Поперечное сечение подключаемого провода AWG, мин.	AWG 16
Сечение соединения проводов, тонкий скрученный с кабельными наконечниками DIN 46228/4, макс.	4 mm <sup>2</sup>	Сечение подключаемого провода, одножильного, мин.	1.5 mm <sup>2</sup>
Сечение подсоединяемого провода, тонкий скрученный, мин.	1.5 mm <sup>2</sup>	Сечение подключаемого проводника, тонкопроволочного, макс.	4 mm <sup>2</sup>
Поперечное сечение соединительного провода, мин.	1.5 mm <sup>2</sup>	Поперечное сечение соединительного провода, макс.	4 mm <sup>2</sup>
BG	3	Основной материал	Поликарбонат, армированный стекловолокном

**Классификации**

ETIM 8.0	EC000438	ETIM 9.0	EC000438
ETIM 10.0	EC000438	ECLASS 14.0	27-44-02-05
ECLASS 15.0	27-44-02-05		

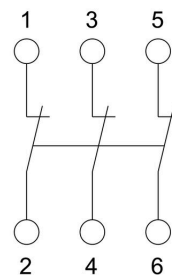
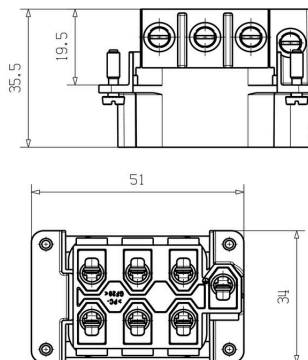
**HDC AOC 6 MS**

**Weidmüller Interface GmbH & Co. KG**  
Klingenbergstraße 26  
D-32758 Detmold  
Germany

[www.weidmueller.com](http://www.weidmueller.com)

**Изображения**

**Connection diagram**



Трёхфазная защищенная от  
обрывов электрическая схема