

HDC AOC 6 FS

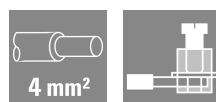
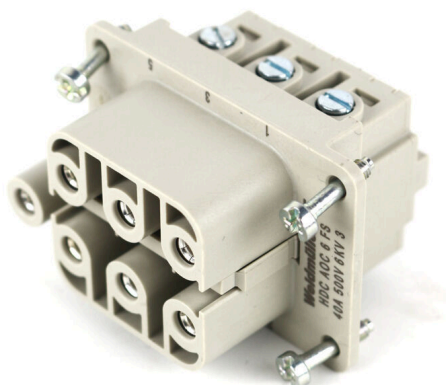
Weidmüller Interface GmbH & Co. KG

Klingenbergstraße 26

D-32758 Detmold

Germany

www.weidmueller.com



Серия AOC обеспечивает безопасную работу вторичных цепей токовых трансформаторов за счет надежного предотвращения режиме разомкнутой цепи. Интегрированный механизм с короткой цепью защищает как персонал, так и оборудование от опасного напряжения.

Компактная конструкция в сочетании с проверенной технологией HDC обеспечивает надежную производительность в требовательных к энергии и автоматизации условиях.

Основные данные для заказа

Версия	HDC - вставка, Гнездо, 500 V, 40 A, Количество полюсов: 6, Винтовое соединение, Типоразмер установки: 3
Заказ №	2466800000
Тип	HDC AOC 6 FS
GTIN (EAN)	4050118501568
Кол.	1 Штука

HDC AOC 6 FS

Weidmüller Interface GmbH & Co. KG

Klingenbergstraße 26
D-32758 Detmold
Germany

www.weidmueller.com

Технические данные

Сертификаты

ROHS Соответствовать

Размеры и массы

Глубина	34.8 mm	Глубина (дюймов)	1.3701 inch
Высота	41.7 mm	Высота (в дюймах)	1.6417 inch
Ширина	51 mm	Ширина (в дюймах)	2.0079 inch
Масса нетто	66 g		

Температуры

Предельная температура -40 °C ... 125 °C

Экологическое соответствие изделия

Состояние соответствия RoHS	Соответствует с исключением
Исключение из RoHS (если применимо/известно)	6c
REACH SVHC	Lead 7439-92-1, Potassium perfluorobutane sulfonate 29420-49-3
SCIP	b67daa31-7dca-434d-8290-da7fb52f83a2

Габаритные размеры

Ширина	51 mm	Длина цоколя	34.8 mm
Высота розетки	41.7 mm		

Общие данные

Количество полюсов	6	Циклы коммутации Ag	≥ 500
Циклы коммутации Au	≥ 500	Вид соединения	Винтовое соединение
Типоразмер установки	3	Класс пожаростойкости UL 94	V-0
Объемное сопротивление	2,00 МОм	Цветовой код	Светло-серый
Сопротивление изоляции	≥ 10 ¹⁰ Ω	Изоляционный материал	Полиэстер, армированный стекловолокном, поликарбонат
Поперечное сечение соединяемого провода	3 mm ²	Момент затяжки, макс., соединение PE	1.5 Nm
Тип	Гнездо	Степень загрязнения	3
Момент затяжки, мин., соединение PE	1.2 Nm	Основной материал	Поликарбонат, армированный стекловолокном
Серия	AOC	Расчетное напряжение (DIN EN 61984)	500 V
Номинальное импульсное выдерживаемое напряжение (DIN EN 61984)	6 kV	Расчетный ток (DIN EN 61984)	40 A
Не содержит галогенов	false	Низкий уровень дымности по стандарту DIN EN 45545-2	Да
BG	3		

Данные соединения PE

Вид соединения защитного провода PE	Винтовое соединение	Длина снятия изоляции Соединение PE	11 mm
Размер лезвия для винтов с крестообразным шлицем	0,6 x 3,5 mm	Момент затяжки, макс., соединение PE	1.5 Nm

HDC AOC 6 FS

Weidmüller Interface GmbH & Co. KG

Klingenbergstraße 26

D-32758 Detmold

Germany

www.weidmueller.com

Технические данные

Момент затяжки, мин., соединение PE	1.2 Nm	Крепежный винт	M 4
Расчетное сечение	4 mm ²	Сечение подключаемого провода, AWG (PE), мин.	AWG 16
Сечение подключаемого провода, AWG (PE), макс.	AWG 12		

Сигнальный контакт

Момент затяжки, сигнальный контакт, макс.	1.5 Nm	Момент затяжки, сигнальный контакт, мин.	1.2 Nm
---	--------	--	--------

Исполнение

Поперечное сечение подключаемого провода AWG, макс.	AWG 12	Длина снятия изоляции	11 mm
Вид соединения	Винтовое соединение	Измерительное соединение	3
Объемное сопротивление	2,00 МОм	Типоразмер установки	3
Сечение подключаемого проводника, однопроволочного, макс.	4 mm ²	Поперечное сечение подключаемого провода AWG, мин.	AWG 16
Сечение соединения проводов, тонкий скрученный с кабельными наконечниками DIN 46228/4, макс.	4 mm ²	Сечение подключаемого провода, одножильного, мин.	1.5 mm ²
Сечение подсоединяемого провода, тонкий скрученный, мин.	1.5 mm ²	Сечение подключаемого проводника, тонкопроволочного, макс.	4 mm ²
Поперечное сечение соединительного провода, мин.	1.5 mm ²	Поперечное сечение соединительного провода, макс.	4 mm ²
BG	3	Основной материал	Поликарбонат, армированный стекловолокном

Классификации

ETIM 8.0	EC000438	ETIM 9.0	EC000438
ETIM 10.0	EC000438	ECLASS 14.0	27-44-02-05
ECLASS 15.0	27-44-02-05		

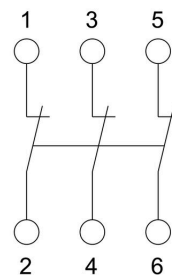
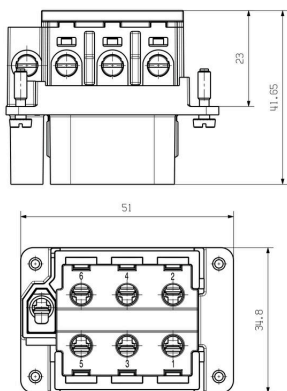
HDC AOC 6 FS

Weidmüller Interface GmbH & Co. KG
Klingenbergstraße 26
D-32758 Detmold
Germany

www.weidmueller.com

Изображения

Connection diagram



Трехфазная защищенная от
обрывов электрическая схема