

AFS 2.5 CF 2C 12V BK

Weidmüller Interface GmbH & Co. KG

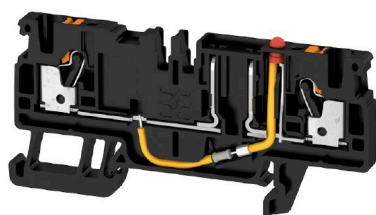
Klingenbergstraße 26

D-32758 Detmold

Germany

www.weidmueller.com

Изображение изделия



Клеммы для предохранителей и клеммы компонентов обеспечивают интеграцию защитных и функциональных элементов непосредственно в клеммную рейку. Клеммы для предохранителей включают встроенные патроны предохранителей для надежной защиты электрических цепей от перегрузки, что идеально подходит для управляющих систем и систем распределителя. Клеммы компонентов обеспечивают интеграцию электронных компонентов, таких как диоды, резисторы или светодиоды, непосредственно в проводку. Это обеспечивает внедрение переключающих функций и разделения сигналов с экономией пространства и аккуратной компоновкой. Оба типа клемм обеспечивают повышенную безопасность, простое техобслуживание и компактный, функционально-ориентированный монтаж.

Основные данные для заказа

| | |
|------------|---|
| Версия | Клемма с предохранителем, PUSH IN, 2.5 mm ² , 12 V, 10 A, черный |
| Заказ № | 2466610000 |
| Тип | AFS 2.5 CF 2C 12V BK |
| GTIN (EAN) | 4050118480733 |
| Кол. | 50 Штука |

AFS 2.5 CF 2C 12V BK

Weidmüller Interface GmbH & Co. KG

Klingenbergstraße 26
D-32758 Detmold
Germany

www.weidmueller.com

Технические данные

Сертификаты

Допуски к эксплуатации



ROHS Соответствовать

UL File Number Search [Сайт UL](#)

Сертификат № (cURus) E60693

Размеры и массы

| | | | |
|----------------------|-------------|------------------|-------------|
| Глубина | 37.65 mm | Глубина (дюймов) | 1.4823 inch |
| Глубина с DIN-рейкой | 38.4 mm | Высота | 77.5 mm |
| Высота (в дюймах) | 3.0512 inch | Ширина | 5.1 mm |
| Ширина (в дюймах) | 0.2008 inch | Масса нетто | 9.52 g |

Температуры

| | | | |
|--|----------------|---|---------------|
| Температура хранения | -25 °C...55 °C | Температура окружающей среды | -5 °C...40 °C |
| Температура при длительном использовании, мин. | -60 °C | Температура при длительном использовании, макс. | 130 °C |

Экологическое соответствие изделия

| | |
|--|-----------------------------|
| Состояние соответствия RoHS | Соответствует с исключением |
| Исключение из RoHS (если применимо/известно) | 7cl |
| REACH SVHC | Нет SVHC выше 0,1 wt% |

Расчетные данные согласно CSA

| | | | |
|---|--------|---------------------------|-----------------|
| Поперечное сечение провода, макс. (CSA) | 12 AWG | Напряжение, класс C (CSA) | 300 V |
| Ток, разм. C (CSA) | 16 A | Сертификат № (CSA) | 200039-70089609 |
| Напряжение, класс B (CSA) | 300 V | Ток, разм. B (CSA) | 16 A |
| Поперечное сечение провода, мин. (CSA) | 28 AWG | | |

Расчетные данные согласно UL

| | | | |
|--|--------|---|--------|
| Разм. провода Заводская электропроводка, макс. (cURus) | 12 AWG | Напряжение, класс B (cURus) | 300 V |
| Напряжение, класс D (cURus) | 300 V | Сертификат № (cURus) | E60693 |
| Разм. провода Электропроводка полевого уровня, мин. (cURus) | 28 AWG | Разм. провода Заводская электропроводка, мин. (cURus) | 28 AWG |
| Ток, класс B (cURus) | 16 A | Напряжение, класс C (cURus) | 300 V |
| Ток, класс C (cURus) | 16 A | Ток, класс D (cURus) | 10 A |
| Разм. провода Электропроводка полевого уровня, макс. (cURus) | 12 AWG | | |

Дополнительные технические данные

| | | | |
|---------------|-------|-------------------|---------------|
| с фиксаторами | Нет | Открытые страницы | справа |
| с фиксатором | Нет | Вид крепления | защелкиваемый |
| Вид монтажа | TS 35 | | |

AFS 2.5 CF 2C 12V BK

Weidmüller Interface GmbH & Co. KG

Klingenbergstraße 26
D-32758 Detmold
Germany

www.weidmueller.com

Технические данные

Общие сведения

| | | | |
|---|----------------------------|--|--------|
| Поперечное сечение подключаемого провода AWG, макс. | AWG 12 | Поперечное сечение подключаемого провода AWG, мин. | AWG 28 |
| Нормы | По стандарту IEC 60947-7-3 | Укомплектованная монтажная рейка | TS 35 |

Параметры системы

| | | | |
|--|----------------|-----------------------------------|-----|
| Исполнение | со светодиодом | Требуется концевая пластина | Да |
| Количество независимых точек подключения | 1 | Количество уровней | 1 |
| Количество контактных гнезд на уровень | 2 | Количество потенциалов на уровень | 1 |
| Уровни с внутр. перемычками | Да | Соединение PE | Нет |
| Укомплектованная монтажная рейка | TS 35 | Функция N | Нет |
| Функция PE | Нет | Функция PEN | Нет |

Расчетные данные

| | | | |
|---|----------------------------|---|---------|
| Расчетное сечение | 2.5 mm ² | Номинальное напряжение | 12 V |
| Расчетное напряжение относительно соседней клеммы | 500 V | Номинальное напряжение пост. тока | 12 V |
| Номинальный ток | 10 A | Ток при макс. проводнике | 10 A |
| Нормы | По стандарту IEC 60947-7-3 | Объемное сопротивление по стандарту IEC 60947-7-х | 1.33 mΩ |
| Потери мощности по стандарту IEC 60947-7-х | 0.77 W | Категория перенапряжения | III |
| Степень загрязнения | 3 | | |

Характеристики материала

| | | | |
|-----------------------------|----------------|--------------|--------|
| Основной материал | Материал Wemid | Цветовой код | черный |
| Класс пожаростойкости UL 94 | V-0 | | |

Зажимаемые провода (дополнительное соединение)

| | |
|---|---------|
| Тип соединения, дополнительное соединение | PUSH IN |
|---|---------|

Зажимаемые провода (расчетное соединение)

| | |
|--|----------------------|
| Калибровая пробка согласно 60 947-1 A3 | |
| Поперечное сечение подключаемого провода AWG, макс. | AWG 12 |
| Направление соединения | сверху |
| Длина зачистки изоляции | 10 mm |
| Вид соединения 2 | PUSH IN |
| Вид соединения | PUSH IN |
| Количество соединений | 2 |
| Диапазон зажима, макс. | 4 mm ² |
| Диапазон зажима, мин. | 0.14 mm ² |
| Размер лезвия | 0,6 x 3,5 мм |
| Поперечное сечение подключаемого провода AWG, мин. | AWG 28 |
| Сечение соединения проводов, тонкий скрученный с кабельными наконечниками DIN 46228/4, макс. | 2.5 mm ² |

AFS 2.5 CF 2C 12V BK

Weidmüller Interface GmbH & Co. KG

Klingenbergstraße 26
D-32758 Detmold
Germany

www.weidmueller.com

Технические данные

| | | | |
|--|---------------------------------|--------|----------------------|
| Сечение соединения проводов, тонкий скрученный с кабельными наконечниками DIN 46228/4, мин. | 0.14 mm ² | | |
| Сечение соединения проводов, тонкий скрученный с кабельными наконечниками DIN 46228/1, макс. | 2.5 mm ² | | |
| Сечение соединения проводов, тонкий скрученный с кабельными наконечниками DIN 46228/1, мин. | 0.14 mm ² | | |
| Сечение подключаемого проводника, тонкопроволочного, макс. | 2.5 mm ² | | |
| Сечение подсоединяемого провода, тонкий скрученный, мин. | 0.14 mm ² | | |
| Сечение подсоединяемого провода, скрученный, макс. | 2.5 mm ² | | |
| Сечение подсоединяемого провода, скрученный, мин. | 0.14 mm ² | | |
| Кабельный наконечник для обжима двух проводов, макс. | 0.75 mm ² | | |
| Кабельный наконечник для обжима двух проводов, мин. | 0.5 mm ² | | |
| Сечение соединения проводов, твердое ядро, макс. | 2.5 mm ² | | |
| Сечение соединения проводов, твердое ядро, мин. | 0.14 mm ² | | |
| Сечение подсоединяемого провода, тонкий скрученный, мин. | 0.14 mm ² | | |
| Длина кабельного наконечника с пластиковой манжетой DIN 46228/4 | Длина трубки | мин. | 8 mm |
| | | макс. | 6 mm |
| | Сечение подсоединяемого провода | мин. | 0.34 mm ² |
| | | макс. | 0.14 mm ² |
| | Длина трубки | мин. | 12 mm |
| | | макс. | 6 mm |
| | Сечение подсоединяемого провода | мин. | 1 mm ² |
| | | макс. | 0.5 mm ² |
| | Длина трубки | мин. | 12 mm |
| | | макс. | 8 mm |
| | Сечение подсоединяемого провода | мин. | 2.5 mm ² |
| | | макс. | 1.5 mm ² |
| Длина трубки для двойного кабельного наконечника | Длина трубки | мин. | 8 mm |
| | | макс. | 12 mm |
| | Сечение подсоединяемого провода | мин. | 0.5 mm ² |
| | | макс. | 0.75 mm ² |
| Длина кабельного наконечника без пластиковой манжеты DIN 46228/1 | Длина трубки | номин. | 5 mm |
| | | номин. | 0.25 mm ² |
| | Длина трубки | мин. | 6 mm |
| | | макс. | 10 mm |
| | Сечение подсоединяемого провода | мин. | 0.5 mm ² |
| | | макс. | 1 mm ² |
| | Длина трубки | мин. | 7 mm |
| | | макс. | 12 mm |
| | Сечение подсоединяемого провода | мин. | 1.5 mm ² |
| | | макс. | 4 mm ² |

Важное примечание

Сведения об изделии Напряжение зависит от выбранного элемента предохранителя или выбранного индикатора

AFS 2.5 CF 2C 12V BK

Технические данные

Классификации

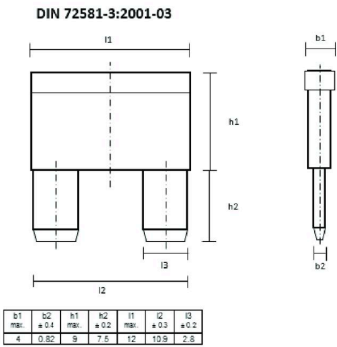
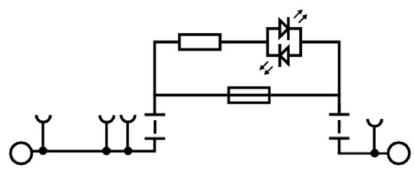
| | | | |
|-------------|-------------|-------------|-------------|
| ETIM 8.0 | EC000899 | ETIM 9.0 | EC000899 |
| ETIM 10.0 | EC000899 | ECLASS 14.0 | 27-25-01-13 |
| ECLASS 15.0 | 27-25-01-13 | | |

AFS 2.5 CF 2C 12V BK

Изображения

Weidmüller Interface GmbH & Co. KG
Klingenbergstraße 26
D-32758 Detmold
Germany

www.weidmueller.com



Аксессуары

Перемычки



Распределение или умножение потенциала среди смежных клеммных блоков реализуется через перемычку. Это позволяет избежать дополнительных усилий при монтаже. Надежность контакта в клеммных блоках гарантирована даже при разветвлении полюсов. В нашем ассортименте представлены вставные и привинчиваемые винтовые системы перемычек для модульных клеммных блоков.

Основные данные для заказа

| | | |
|------------|----------------------------|--|
| Тип | ZQV 2.5N/2 | Версия |
| Заказ № | 1527540000 | Перемычка (клемма), втычной, оранжевый, 24 А, Количество |
| GTIN (EAN) | 4050118448467 | полюсов: 2, Шаг в мм (P): 5.10, Изолированный: Да, Ширина: 7.9 |
| Кол. | 60 ST | mm |
| Тип | ZQV 2.5N/3 | Версия |
| Заказ № | 1527570000 | Перемычка (клемма), втычной, оранжевый, 24 А, Количество |
| GTIN (EAN) | 4050118448450 | полюсов: 3, Шаг в мм (P): 5.10, Изолированный: Да, Ширина: 13 |
| Кол. | 60 ST | mm |
| Тип | ZQV 2.5N/4 | Версия |
| Заказ № | 1527590000 | Перемычка (клемма), втычной, оранжевый, 24 А, Количество |
| GTIN (EAN) | 4050118448443 | полюсов: 4, Шаг в мм (P): 5.10, Изолированный: Да, Ширина: 18.1 |
| Кол. | 60 ST | mm |
| Тип | ZQV 2.5N/5 | Версия |
| Заказ № | 1527620000 | Перемычка (клемма), втычной, оранжевый, 24 А, Количество |
| GTIN (EAN) | 4050118448436 | полюсов: 5, Шаг в мм (P): 5.10, Изолированный: Да, Ширина: 23.2 |
| Кол. | 20 ST | mm |
| Тип | ZQV 2.5N/6 | Версия |
| Заказ № | 1527630000 | Перемычка (клемма), втычной, оранжевый, 24 А, Количество |
| GTIN (EAN) | 4050118448429 | полюсов: 6, Шаг в мм (P): 5.10, Изолированный: Да, Ширина: 28.3 |
| Кол. | 20 ST | mm |
| Тип | ZQV 2.5N/7 | Версия |
| Заказ № | 1527640000 | Перемычка (клемма), втычной, оранжевый, 24 А, Количество |
| GTIN (EAN) | 4050118448412 | полюсов: 7, Шаг в мм (P): 5.10, Изолированный: Да, Ширина: 33.4 |
| Кол. | 20 ST | mm |
| Тип | ZQV 2.5N/8 | Версия |
| Заказ № | 1527670000 | Перемычка (клемма), втычной, оранжевый, 24 А, Количество |
| GTIN (EAN) | 4050118448405 | полюсов: 8, Шаг в мм (P): 5.10, Изолированный: Да, Ширина: 38.5 |
| Кол. | 20 ST | mm |
| Тип | ZQV 2.5N/9 | Версия |
| Заказ № | 1527680000 | Перемычка (клемма), втычной, оранжевый, 24 А, Количество |
| GTIN (EAN) | 4050118447996 | полюсов: 9, Шаг в мм (P): 5.10, Изолированный: Да, Ширина: 43.6 |
| Кол. | 20 ST | mm |
| Тип | ZQV 2.5N/10 | Версия |
| Заказ № | 1527690000 | Перемычка (клемма), втычной, оранжевый, 24 А, Количество |
| GTIN (EAN) | 4050118447989 | полюсов: 10, Шаг в мм (P): 5.10, Изолированный: Да, Ширина: 48.7 |
| Кол. | 20 ST | mm |
| Тип | ZQV 2.5N/20 | Версия |
| Заказ № | 1527720000 | Перемычка (клемма), втычной, оранжевый, 24 А, Количество |
| GTIN (EAN) | 4050118447972 | полюсов: 20, Шаг в мм (P): 5.10, Изолированный: Да, Ширина: 102 |
| Кол. | 20 ST | mm |

AFS 2.5 CF 2C 12V BK

Weidmüller Interface GmbH & Co. KG

Klingenbergstraße 26
D-32758 Detmold
Germany

www.weidmueller.com

Аксессуары

| | | |
|------------|----------------------------|---|
| Тип | ZQV 2.5N/50 | Версия |
| Заказ № | 1527730000 | Перемычка (клемма), втычной, оранжевый, 24 А, Количество |
| GTIN (EAN) | 4050118411362 | полюсов: 50, Шаг в мм (P): 5.10, Изолированный: Да, Ширина: 255 |
| Кол. | 5 ST | mm |

Торцевые пластины и разъединительные пластины

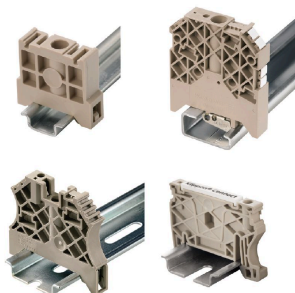


Разъединительные пластины и концевые пластины являются важными принадлежностями для клемм. Разъединительные пластины обеспечивают оптическое и электрическое разделение различных потенциалов и функциональных групп, повышая безопасность и обеспечивая четкую структуру внутри шкафа управления. Концевые пластины закрывают ряд клемм по сторонам, защищают от контакта с частями под напряжением, и обеспечивают чистую, стабильную финишную обработку. Оба компонента точно подходят к соответствующим сериям клемм Weidmüller, способствуя безопасному, соответствующему требованиям и профессиональному электромонтажу.

Основные данные для заказа

| | | |
|------------|----------------------------|----------------------------|
| Тип | AEP 4C 2.5 BK | Версия |
| Заказ № | 2486660000 | Серия А, Концевая пластина |
| GTIN (EAN) | 4050118497441 | |
| Кол. | 50 ST | |

Концевой стопор



Для обеспечения долговечной надежной посадки на монтажной рейке и предотвращения смещения Weidmüller предлагает концевые стопоры. Доступны винтовые и безвинтовые исполнения. На концевых стопорах предусмотрена возможность для маркировки, а также групповой маркировки и крепление для тестового разъема.

Основные данные для заказа

| | | |
|------------|----------------------------|--------------------------|
| Тип | AEB 35 SC/1 BK | Версия |
| Заказ № | 2475310000 | Серия А, Концевой стопор |
| GTIN (EAN) | 4050118487114 | |
| Кол. | 50 ST | |
| Тип | AEB 35 SC/1 | Версия |
| Заказ № | 1991920000 | Серия А, Концевой стопор |
| GTIN (EAN) | 4050118376722 | |
| Кол. | 50 ST | |

AFS 2.5 CF 2C 12V BK

Weidmüller Interface GmbH & Co. KG

Klingenbergstraße 26
D-32758 Detmold
Germany

www.weidmueller.com

Аксессуары

другие аксессуары



Любое задание важно для создания идеального решения.
Форма соединений — всего лишь часть общего процесса. Небольшие детали часто являются ключом к идеальному решению в сферах применения, где потенциалы тестируются, группируются или даже изолируются.
Система — это не система без мелких, но важных деталей:

- Испытательные штекеры обеспечивают надежный подбор диагностических разъемов

В сочетании с производственным процессом и применением.

Основные данные для заказа

| | | |
|------------|----------------------------|--|
| Тип | PS 2.0 MC | Версия |
| Заказ № | 0310000000 | Штекерный соединитель печатной платы, Аксессуар. |
| GTIN (EAN) | 4008190000059 | Испытательный разъем, красный, Количество полюсов: 1 |
| Кол. | 20 ST | |

Принадлежности



Принадлежности для испытательного и измерительного оборудования

Основные данные для заказа

| | | |
|------------|----------------------------|------------|
| Тип | ZUB MULTIMETER | Версия |
| Заказ № | 9205270000 | Multimeter |
| GTIN (EAN) | 4032248723522 | |
| Кол. | 1 ST | |

AFS 2.5 CF 2C 12V BK

Weidmüller Interface GmbH & Co. KG

Klingenbergstraße 26
D-32758 Detmold
Germany

www.weidmueller.com

Аксессуары

Plus



Dekafix (DEK) представляет собой универсальный маркировочный элемент для любых проводных и вставных разъемов, а также для электронных блоков. Данная система идеально подходит для коротких последовательностей чисел и охватывает широкий ряд готовых к применению напечатанных маркировочных элементов.

Планки для быстрой установки всего за одну рабочую операцию. Печать отличается хорошей разборчивостью, высокой контрастностью и предлагается в различных вариантах ширины.

- Широкий ассортимент готовых к применению маркировочных элементов.
- Планки для быстрой установки.
- Маркировочные элементы, подходящие для всех кабельных разъемов Weidmüller.
- Предлагаются в виде пустых карт MultiCard или карт со стандартной печатью. Для заказной печати: Используя программное обеспечение M-Print PRO или M-Print PRO Online (работает без установки), подготовьте и отправьте нам файл, содержащий ваши технические условия маркировки.

Основные данные для заказа

| | | |
|------------|----------------------------|--|
| Тип | DEK 5/5 PLUS MC NE WS | Версия |
| Заказ № | 1854490000 | Dekafix, Маркировка клеммы, 5 x 5 mm, Шаг в мм (P): 5.00 |
| GTIN (EAN) | 4032248393596 | Weidmueller, белый |
| Кол. | 1000 ST | |

Чистый



Маркировочные элементы WS идеально подходят для разъемов серии W. Благодаря совместимости систем шильдики WS также могут использоваться с сериями I и Z. Большая поверхность маркировки позволяет размещать не только длинные строки символов, но и многострочный текст.

Маркировочные элементы WS идеально подходят для шильдиков с длинными индивидуальными строками символов. Благодаря проверенному формату MultiCard печать можно выполнять с помощью принтера PrintJet CONNECT или плоттера.

- Возможность установки в планках или по отдельности.
- Маркировочные элементы проверенного формата MultiCard. Для заказной печати: Используя программное обеспечение M-Print PRO или M-Print PRO Online (работает без установки), подготовьте и отправьте нам файл, содержащий ваши технические условия маркировки.

AFS 2.5 CF 2C 12V BK

Weidmüller Interface GmbH & Co. KG

Klingenbergstraße 26
D-32758 Detmold
Germany

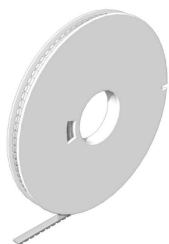
www.weidmueller.com

Аксессуары

Основные данные для заказа

| | | |
|------------|----------------------------|--|
| Тип | WS 10/5 M PLUS MC NE WS | Версия |
| Заказ № | 2003770000 | WS, Маркировка клеммы, 10 x 5 mm, Шаг в мм (P): 5.00 |
| GTIN (EAN) | 4050118424447 | Weidmueller, Allen-Bradley, белый |
| Кол. | 600 ST | |

DEK 5/5



WS/ DEK

В маркировочных элементах MultiMark для клемм используется инновационный композитный материал, состоящий из двух компонентов. Жесткий контур основания маркировочного элемента надежно защелкивается в разъем. Эластичная поверхность обеспечивает удобство установки маркировочного элемента. Данный материал со специальной перфорацией позволяет полоскам растягиваться в соответствии с небольшими расхождениями в размерах (обычно в сторону прибавления), особенно при длинных клеммных колодках. Еще одно преимущество: превосходная восприимчивость материала поверхности к печати гарантирует долговечность и износостойкость маркировки. Разрешение при печати 300 точек на дюйм позволяет обеспечить удобочитаемый шрифт.

Ваши преимущества при использовании MultiMark

- Совместимость с модульными клеммами Weidmüller
- Стойкая и долговременная печать
- Экономия времени на установку благодаря непрерывным лентам
- Удобство монтажа благодаря инновационному композитному материалу
- Большое поле на этикетке для оптимальной разборчивости
- Высокие уровни гибкости благодаря независимости от производителя

Основные данные для заказа

| | | |
|------------|----------------------------|--|
| Тип | DEK 5/5 MM WS | Версия |
| Заказ № | 2007110000 | Dekafix, Маркировка клеммы, 5 x 5 mm, Weidmueller, белый |
| GTIN (EAN) | 4050118391862 | |
| Кол. | 800 ST | |

AFS 2.5 CF 2C 12V BK

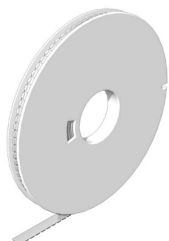
Weidmüller Interface GmbH & Co. KG

Klingenbergstraße 26
D-32758 Detmold
Germany

www.weidmueller.com

Аксессуары

WS 8/5



WS/ DEK

В маркировочных элементах MultiMark для клемм используется инновационный композитный материал, состоящий из двух компонентов. Жесткий контур основания маркировочного элемента надежно защелкивается в разъем. Эластичная поверхность обеспечивает удобство установки маркировочного элемента. Данный материал со специальной перфорацией позволяет полоскам растягиваться в соответствии с небольшими расхождениями в размерах (обычно в сторону прибавления), особенно при длинных клеммных колодках. Еще одно преимущество: превосходная восприимчивость материала поверхности к печати гарантирует долговечность и износостойкость маркировки. Разрешение при печати 300 точек на дюйм позволяет обеспечить удобочитаемый шрифт.

Ваши преимущества при использовании MultiMark

- Совместимость с модульными клеммами Weidmüller
- Стойкая и долговременная печать
- Экономия времени на установку благодаря непрерывным лентам
- Удобство монтажа благодаря инновационному композитному материалу
- Большое поле на этикетке для оптимальной разборчивости
- Высокие уровни гибкости благодаря независимости от производителя

Основные данные для заказа

| | | |
|------------|----------------------------|---|
| Тип | WS 8/5 MM WS | Версия |
| Заказ № | 2007150000 | WS, Маркировка клеммы, 8 x 5 mm, Weidmueller, белый |
| GTIN (EAN) | 4050118392029 | |
| Кол. | 800 ST | |

Ввод и клеммы заземления



Передача мощности, сигналов и данных является классическим требованием в электротехнике и изготовлении шкафов. Изоляционный материал, технология подключения и конструкция клемм являются отличительными особенностями. Проходная клемма подходит для объединения и/или соединения одного или нескольких проводников. В ней может присутствовать один или несколько уровней соединения с одинаковыми потенциалами и изоляцией друг от друга.

Основные данные для заказа

| | | |
|------------|----------------------------|--|
| Тип | A4C 2.5 | Версия |
| Заказ № | 1521690000 | Проходная клемма, PUSH IN, 2.5 mm², 800 V, 24 A, Темно-бежевый |
| GTIN (EAN) | 4050118328035 | |
| Кол. | 100 ST | |

AFS 2.5 CF 2C 12V BK

Weidmüller Interface GmbH & Co. KG

Klingenbergstraße 26
D-32758 Detmold
Germany

www.weidmueller.com

Аксессуары

| | | |
|------------|----------------------------|---|
| Тип | A4C 2.5 BK | Версия |
| Заказ № | 1521820000 | Проходная клемма, PUSH IN, 2.5 mm², 800 V, 24 A, черный |
| GTIN (EAN) | 4050118328257 | |
| Кол. | 100 ST | |
| Тип | A4C 2.5 BL | Версия |
| Заказ № | 1521700000 | Проходная клемма, PUSH IN, 2.5 mm², 800 V, 24 A, синий |
| GTIN (EAN) | 4050118328042 | |
| Кол. | 100 ST | |
| Тип | A4C 2.5 BR | Версия |
| Заказ № | 2534750000 | Проходная клемма, PUSH IN, 2.5 mm², 800 V, 24 A, коричневый |
| GTIN (EAN) | 4050118546347 | |
| Кол. | 100 ST | |
| Тип | A4C 2.5 DBL | Версия |
| Заказ № | 2534740000 | Проходная клемма, PUSH IN, 2.5 mm², 800 V, 24 A, Темно-синий |
| GTIN (EAN) | 4050118546330 | |
| Кол. | 100 ST | |
| Тип | A4C 2.5 GN | Версия |
| Заказ № | 1521770000 | Проходная клемма, PUSH IN, 2.5 mm², 800 V, 24 A, зеленый |
| GTIN (EAN) | 4050118328059 | |
| Кол. | 100 ST | |
| Тип | A4C 2.5 LTGY | Версия |
| Заказ № | 2003130000 | Проходная клемма, PUSH IN, 2.5 mm², 800 V, 24 A, Светло-серый |
| GTIN (EAN) | 4050118462821 | |
| Кол. | 100 ST | |
| Тип | A4C 2.5 OR | Версия |
| Заказ № | 1521720000 | Проходная клемма, PUSH IN, 2.5 mm², 800 V, 24 A, оранжевый |
| GTIN (EAN) | 4050118327991 | |
| Кол. | 100 ST | |
| Тип | A4C 2.5 RD | Версия |
| Заказ № | 1521710000 | Проходная клемма, PUSH IN, 2.5 mm², 800 V, 24 A, красный |
| GTIN (EAN) | 4050118328134 | |
| Кол. | 100 ST | |
| Тип | A4C 2.5 WT | Версия |
| Заказ № | 1521790000 | Проходная клемма, PUSH IN, 2.5 mm², 800 V, 24 A, белый |
| GTIN (EAN) | 4050118328301 | |
| Кол. | 100 ST | |
| Тип | A4C 2.5 YL | Версия |
| Заказ № | 1521730000 | Проходная клемма, PUSH IN, 2.5 mm², 800 V, 24 A, желтый |
| GTIN (EAN) | 4050118328219 | |
| Кол. | 100 ST | |

Блоки измерительно-расцепительных клемм



В некоторых случаях применения имеет смысл добавить тестовое гнездо или элемент отключения в проходную клемму для проверки и обеспечения безопасности. С помощью измерительно-расцепительных клемм вы измеряете электрические цепи в отсутствие напряжения. В то время как путь тока утечки и воздушный зазор не измеряются, должно быть доказано указанное номинальное импульсное напряжение.

Аксессуары

Основные данные для заказа

| | | |
|------------|----------------------------|--|
| Тип | A2C 2.5 /DT/FS | Версия |
| Заказ № | 1989900000 | Проходная клемма, PUSH IN, 2.5 mm², 800 V, 24 A, Темно-бежевый |
| GTIN (EAN) | 4050118374476 | |
| Кол. | 100 ST | |
| Тип | A2C 2.5 /DT/FS BL | Версия |
| Заказ № | 1989910000 | Проходная клемма, PUSH IN, 2.5 mm², 800 V, 24 A, синий |
| GTIN (EAN) | 4050118374469 | |
| Кол. | 100 ST | |
| Тип | A2C 2.5 /DT/FS OR | Версия |
| Заказ № | 1989920000 | Проходная клемма, PUSH IN, 2.5 mm², 800 V, 24 A, оранжевый |
| GTIN (EAN) | 4050118374391 | |
| Кол. | 100 ST | |

Ввод и клеммы заземления



Передача мощности, сигналов и данных является классическим требованием в электротехнике и изготовлении шкафов. Изоляционный материал, технология подключения и конструкция клемм являются отличительными особенностями. Проходная клемма подходит для объединения и/или соединения одного или нескольких проводников. В ней может присутствовать один или несколько уровней соединения с одинаковыми потенциалами и изоляцией друг от друга.

Основные данные для заказа

| | | |
|------------|----------------------------|---|
| Тип | A4C 2.5 PE | Версия |
| Заказ № | 1521540000 | Клеммы PE, PUSH IN, 2.5 mm², зеленый/желтый |
| GTIN (EAN) | 4050118328349 | |
| Кол. | 50 ST | |

Блоки измерительно-расцепительных клемм



В некоторых случаях применения имеет смысл добавить тестовое гнездо или элемент отключения в проходную клемму для проверки и обеспечения безопасности. С помощью измерительно-расцепительных клемм вы измеряете электрические цепи в отсутствие напряжения. В то время как путь тока утечки и воздушный зазор не измеряются, должно быть доказано указанное номинальное импульсное напряжение.

Основные данные для заказа

| | | |
|------------|----------------------------|---|
| Тип | ADT 2.5 2C | Версия |
| Заказ № | 1989800000 | Измерительная клемма с размыкателем, PUSH IN, 2.5 mm², 500 V, 20 A, Темно-бежевый |
| GTIN (EAN) | 4050118374322 | |
| Кол. | 50 ST | |
| Тип | ADT 2.5 2C BL | Версия |
| Заказ № | 1989810000 | Измерительная клемма с размыкателем, PUSH IN, 2.5 mm², 500 V, 20 A, синий |
| GTIN (EAN) | 4050118374353 | |
| Кол. | 50 ST | |

AFS 2.5 CF 2C 12V BK

Weidmüller Interface GmbH & Co. KG

Klingenbergstraße 26
D-32758 Detmold
Germany

www.weidmueller.com

Аксессуары

| | | |
|------------|----------------------------|---|
| Тип | ADT 2.5 2C OR | Версия |
| Заказ № | 1989820000 | Измерительная клемма с размыкателем, PUSH IN, 2.5 mm², 500 V, |
| GTIN (EAN) | 4050118374339 | 20 A, оранжевый |
| Кол. | 50 ST | |
| Тип | ADT 2.5 2C W/O DTLV | Версия |
| Заказ № | 1989930000 | Измерительная клемма с размыкателем, PUSH IN, 2.5 mm², 500 V, |
| GTIN (EAN) | 4050118374483 | 20 A, Темно-бежевый |
| Кол. | 50 ST | |
| Тип | ADT 2.5 2C W/O DTLV BL | Версия |
| Заказ № | 2430040000 | Измерительная клемма с размыкателем, PUSH IN, 2.5 mm², 500 V, |
| GTIN (EAN) | 4050118439908 | 20 A, синий |
| Кол. | 50 ST | |

Торцевые пластины и разъединительные пластины



Разъединительные пластины и концевые пластины являются важными принадлежностями для клемм. Разъединительные пластины обеспечивают оптическое и электрическое разделение различных потенциалов и функциональных групп, повышая безопасность и обеспечивая четкую структуру внутри шкафа управления. Концевые пластины закрывают ряд клемм по сторонам, защищают от контакта с частями под напряжением, и обеспечивают чистую, стабильную финишную обработку. Оба компонента точно подходят к соответствующим сериям клемм Weidmüller, способствуя безопасному, соответствующему требованиям и профессиональному электромонтажу.

Основные данные для заказа

| | | |
|------------|----------------------------|----------------------------|
| Тип | AEP 4C 2.5 | Версия |
| Заказ № | 1521530000 | Серия A, Концевая пластина |
| GTIN (EAN) | 4050118328165 | |
| Кол. | 50 ST | |
| Тип | AEP 4C 2.5 BL | Версия |
| Заказ № | 1521640000 | Серия A, Концевая пластина |
| GTIN (EAN) | 4050118328400 | |
| Кол. | 50 ST | |
| Тип | AEP 4C 2.5 OR | Версия |
| Заказ № | 2052310000 | Серия A, Концевая пластина |
| GTIN (EAN) | 4050118411973 | |
| Кол. | 50 ST | |

AFS 2.5 CF 2C 12V BK

Weidmüller Interface GmbH & Co. KG

Klingenbergstraße 26

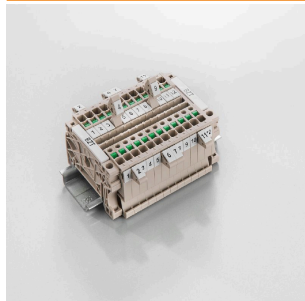
D-32758 Detmold

Germany

www.weidmueller.com

Аксессуары

Держатель маркировочных элементов



Держатель маркировочных элементов обеспечивает возможность дополнительной установки стандартных маркеров с шагом 5 или 1 мм. Угловые держатели могут быть дополнительно комбинированы и установлены во всех маркировочных каналах модульных клеммных колодок Klirron®. Типы установочных маркеров можно найти под соответствующими принадлежностями специального держателя маркировочных элементов.

Основные данные для заказа

| | | |
|------------|----------------------------|---------------------------------|
| Тип | BZT 1 WS 10/5 | Версия |
| Заказ № | 1805490000 | Аксессуар, Держатель маркировки |
| GTIN (EAN) | 4032248270231 | |
| Кол. | 100 ST | |
| Тип | BZT 1 ZA WS 10/5 | Версия |
| Заказ № | 1805520000 | Аксессуар, Держатель маркировки |
| GTIN (EAN) | 4032248270248 | |
| Кол. | 100 ST | |

Торцевые пластины и разъединительные пластины



Разъединительные пластины и концевые пластины являются важными принадлежностями для клемм. Разъединительные пластины обеспечивают оптическое и электрическое разделение различных потенциалов и функциональных групп, повышая безопасность и обеспечивая четкую структуру внутри шкафа управления. Концевые пластины закрывают ряд клемм по сторонам, защищают от контакта с частями под напряжением, и обеспечивают чистую, стабильную финишную обработку. Оба компонента точно подходят к соответствующим сериям клемм Weidmüller, способствуя безопасному, соответствующему требованиям и профессиональному электромонтажу.

Основные данные для заказа

| | | |
|------------|----------------------------|-------------------------------------|
| Тип | APP 2 | Версия |
| Заказ № | 2489090000 | Серия А, Разделительная перегородка |
| GTIN (EAN) | 4050118499308 | |
| Кол. | 50 ST | |

AFS 2.5 CF 2C 12V BK

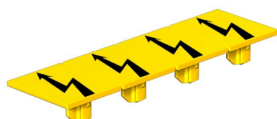
Weidmüller Interface GmbH & Co. KG

Klingenbergstraße 26
D-32758 Detmold
Germany

www.weidmueller.com

Аксессуары

Предупредительная крышка

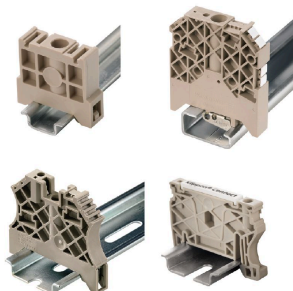


Защитные крышки с символом вспышки способствуют повышению безопасности человека и машины. Они используются в том случае, когда требуется указать внешнее напряжение в конструкции.

Основные данные для заказа

| | | |
|------------|----------------------------|--|
| Тип | AAM 2.5 YE FLASH | Версия |
| Заказ № | 2635550000 | Серия A, Маркировка клеммы, 8 x 5.1 mm, Шаг в мм (P): 5.00 |
| GTIN (EAN) | 4050118674095 | желтый |
| Кол. | 40 ST | |

Концевой стопор



Для обеспечения долговечной надежной посадки на монтажной рейке и предотвращения смещения Weidmüller предлагает концевые стопоры. Доступны винтовые и безвинтовые исполнения. На концевых стопорах предусмотрена возможность для маркировки, а также групповой маркировки и крепление для тестового разъема.

Основные данные для заказа

| | | |
|------------|----------------------------|--------------------------|
| Тип | AEB 35 SCL/1 V0 | Версия |
| Заказ № | 2661280000 | Серия A, Концевой стопор |
| GTIN (EAN) | 4050118702163 | |
| Кол. | 20 ST | |
| Тип | AEB 35 SCL/1 V0 BK | Версия |
| Заказ № | 2661300000 | Серия A, Концевой стопор |
| GTIN (EAN) | 4050118702187 | |
| Кол. | 20 ST | |
| Тип | AEB 35 SCL/1 V0 GY | Версия |
| Заказ № | 2661290000 | Серия A, Концевой стопор |
| GTIN (EAN) | 4050118702170 | |
| Кол. | 20 ST | |

AFS 2.5 CF 2C 12V BK

Weidmüller Interface GmbH & Co. KG

Klingenbergstraße 26

D-32758 Detmold

Germany

www.weidmueller.com

Аксессуары

Отвертка для винтов со шлицем



Отвертка, изолированная согласно VDE, для работ на деталях, находящихся под напряжением до 1000 В AC и 1500 В DC, DIN EN 60900, IEC 900. Безопасность проверена - "GS", поштучный контроль. Лезвие из высоколегированной хромомолибденованадиевой стали, закаленное по всему объему, вороненое.

Основные данные для заказа

| | | | |
|------------|----------------------------|--|--|
| Тип | SDIS SLIM 0.6X3.5X100 | Версия | |
| Заказ № | 2749610000 | Сборочный инструмент, Ширина лезвия (B): 3.5 mm, Длина лезвия: | |
| GTIN (EAN) | 4050118896350 | 100 mm, Толщина лезвия (A): 0.6 mm | |
| Кол. | 1 ST | | |