

## AFS 2.5 CF 2C 24V BK

Weidmüller Interface GmbH &amp; Co. KG

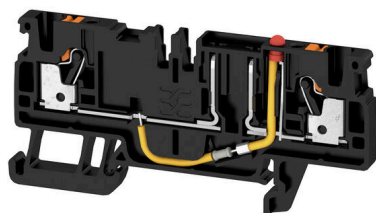
Klingenbergstraße 26

D-32758 Detmold

Germany

www.weidmueller.com

## Изображение изделия



Клеммы для предохранителей и клеммы компонентов обеспечивают интеграцию защитных и функциональных элементов непосредственно в клеммную рейку. Клеммы для предохранителей включают встроенные патроны предохранителей для надежной защиты электрических цепей от перегрузки, что идеально подходит для управляющих систем и систем распределителя. Клеммы компонентов обеспечивают интеграцию электронных компонентов, таких как диоды, резисторы или светодиоды, непосредственно в проводку. Это обеспечивает внедрение переключающих функций и разделения сигналов с экономией пространства и аккуратной компоновкой. Оба типа клемм обеспечивают повышенную безопасность, простое техобслуживание и компактный, функционально-ориентированный монтаж.

## Основные данные для заказа

Версия	Клемма с предохранителем, PUSH IN, 2.5 mm <sup>2</sup> , 24 V, 10 A, черный
Заказ №	<a href="#">2466600000</a>
Тип	AFS 2.5 CF 2C 24V BK
GTIN (EAN)	4050118480726
Кол.	50 Штука

## AFS 2.5 CF 2C 24V BK

Weidmüller Interface GmbH & Co. KG  
Klingenbergstraße 26  
D-32758 Detmold  
Germany

www.weidmueller.com

## Technical data

## Сертификаты

Допуски к эксплуатации



ROHS Соответствовать

UL File Number Search [Сайт UL](#)

Сертификат № (cURus) E60693

## Размеры и массы

Глубина	37.65 mm	Глубина (дюймов)	1.4823 inch
Глубина с DIN-рейкой	38.4 mm	Высота	77.5 mm
Высота (в дюймах)	3.05 12 inch	Ширина	5.1 mm
Ширина (в дюймах)	0.2008 inch	Масса нетто	9.52 g

## Температуры

Температура хранения	-25 °C...55 °C	Температура окружающей среды	-5 °C...40 °C
Температура при длительном использовании, мин.	-60 °C	Температура при длительном использовании, макс.	130 °C

## Экологическое соответствие изделия

Состояние соответствия RoHS	Соответствует с исключением
Исключение из RoHS (если применимо/известно)	7cl
REACH SVHC	Нет SVHC выше 0,1 wt%

## Расчетные данные согласно CSA

Поперечное сечение провода, макс. (CSA)	12 AWG	Напряжение, класс C (CSA)	300 V
Ток, разм. C (CSA)	16 A	Сертификат № (CSA)	200039-70089609
Напряжение, класс B (CSA)	300 V	Ток, разм. B (CSA)	16 A
Поперечное сечение провода, мин. (CSA)	28 AWG		

## Расчетные данные согласно UL

Разм. провода Заводская электропроводка, макс. (cURus)	12 AWG	Напряжение, класс B (cURus)	300 V
Напряжение, класс D (cURus)	300 V	Сертификат № (cURus)	E60693
Разм. провода Электропроводка полевого уровня, мин. (cURus)	28 AWG	Разм. провода Заводская электропроводка, мин. (cURus)	28 AWG
Ток, класс B (cURus)	16 A	Напряжение, класс C (cURus)	300 V
Ток, класс C (cURus)	16 A	Ток, класс D (cURus)	10 A
Разм. провода Электропроводка полевого уровня, макс. (cURus)	12 AWG		

## Дополнительные технические данные

с фиксаторами	Нет	Открытые страницы	справа
с фиксатором	Нет	Вид крепления	защелкиваемый
Вид монтажа	TS 35		

## AFS 2.5 CF 2C 24V BK

Weidmüller Interface GmbH &amp; Co. KG

Klingenbergstraße 26

D-32758 Detmold

Germany

www.weidmueller.com

## Technical data

## Общие сведения

Поперечное сечение подключаемого провода AWG, макс.	AWG 12	Поперечное сечение подключаемого провода AWG, мин.	AWG 28
Нормы	По стандарту IEC 60947-7-3	Укомплектованная монтажная рейка	TS 35

## Параметры системы

Исполнение	со светодиодом	Требуется концевая пластина	Да
Количество независимых точек подключения	1	Количество уровней	1
Количество контактных гнезд на уровень	2	Количество потенциалов на уровень	1
Уровни с внутр. перемычками	Да	Соединение PE	Нет
Укомплектованная монтажная рейка	TS 35	Функция N	Нет
Функция PE	Нет	Функция PEN	Нет

## Расчетные данные

Расчетное сечение	2.5 mm <sup>2</sup>	Номинальное напряжение	24 V
Расчетное напряжение относительно соседней клеммы	500 V	Номинальное напряжение пост. тока	24 V
Номинальный ток	10 A	Ток при макс. проводнике	10 A
Нормы	По стандарту IEC 60947-7-3	Объемное сопротивление по стандарту IEC 60947-7-х	1.33 mΩ
Потери мощности по стандарту IEC 60947-7-х	0.77 W	Категория перенапряжения	III
Степень загрязнения	3		

## Характеристики материала

Основной материал	Материал Wemid	Цветовой код	черный
Класс пожаростойкости UL 94	V-0		

## Зажимаемые провода (дополнительное соединение)

Тип соединения, дополнительное соединение	PUSH IN
---	---------

## Зажимаемые провода (расчетное соединение)

Калибровая пробка согласно 60 947-1 A3

Поперечное сечение подключаемого провода AWG, макс.	AWG 12
---	--------

Направление соединения сверху

Длина зачистки изоляции 10 mm

Вид соединения 2 PUSH IN

Вид соединения PUSH IN

Количество соединений 2

Диапазон зажима, макс. 4 mm<sup>2</sup>Диапазон зажима, мин. 0.14 mm<sup>2</sup>

Размер лезвия 0,6 x 3,5 мм

Поперечное сечение подключаемого провода AWG, мин. AWG 28

Сечение соединения проводов, тонкий скрученный с кабельными

наконечниками DIN 46228/4, макс. 2.5 mm<sup>2</sup>

## AFS 2.5 CF 2C 24V BK

Weidmüller Interface GmbH &amp; Co. KG

Klingenbergstraße 26

D-32758 Detmold

Germany

www.weidmueller.com

## Technical data

Сечение соединения проводов, тонкий скрученный с кабельными наконечниками DIN 46228/4, мин.	0.14 mm <sup>2</sup>		
Сечение соединения проводов, тонкий скрученный с кабельными наконечниками DIN 46228/1, макс.	2.5 mm <sup>2</sup>		
Сечение соединения проводов, тонкий скрученный с кабельными наконечниками DIN 46228/1, мин.	0.14 mm <sup>2</sup>		
Сечение подключаемого проводника, тонкопроволочного, макс.	2.5 mm <sup>2</sup>		
Сечение подсоединяемого провода, тонкий скрученный, мин.	0.14 mm <sup>2</sup>		
Сечение подсоединяемого провода, скрученный, макс.	2.5 mm <sup>2</sup>		
Сечение подсоединяемого провода, скрученный, мин.	0.14 mm <sup>2</sup>		
Кабельный наконечник для обжима двух проводов, макс.	0.75 mm <sup>2</sup>		
Кабельный наконечник для обжима двух проводов, мин.	0.5 mm <sup>2</sup>		
Сечение соединения проводов, твердое ядро, макс.	2.5 mm <sup>2</sup>		
Сечение соединения проводов, твердое ядро, мин.	0.14 mm <sup>2</sup>		
Сечение подсоединяемого провода, тонкий скрученный, мин.	0.14 mm <sup>2</sup>		
Длина кабельного наконечника с пластиковой манжетой DIN 46228/4	Длина трубки	мин.	8 mm
		макс.	6 mm
	Сечение подсоединяемого провода	мин.	0.34 mm <sup>2</sup>
		макс.	0.14 mm <sup>2</sup>
	Длина трубки	мин.	12 mm
		макс.	6 mm
	Сечение подсоединяемого провода	мин.	1 mm <sup>2</sup>
		макс.	0.5 mm <sup>2</sup>
	Длина трубки	мин.	12 mm
		макс.	8 mm
	Сечение подсоединяемого провода	мин.	2.5 mm <sup>2</sup>
		макс.	1.5 mm <sup>2</sup>
Длина трубки для двойного кабельного наконечника	Длина трубки	мин.	8 mm
		макс.	12 mm
	Сечение подсоединяемого провода	мин.	0.5 mm <sup>2</sup>
		макс.	0.75 mm <sup>2</sup>
Длина кабельного наконечника без пластиковой манжеты DIN 46228/1	Длина трубки	номин.	5 mm
		номин.	0.25 mm <sup>2</sup>
	Длина трубки	мин.	6 mm
		макс.	10 mm
	Сечение подсоединяемого провода	мин.	0.5 mm <sup>2</sup>
		макс.	1 mm <sup>2</sup>
	Длина трубки	мин.	7 mm
		макс.	12 mm
	Сечение подсоединяемого провода	мин.	1.5 mm <sup>2</sup>
		макс.	4 mm <sup>2</sup>

## Важное примечание

Сведения об изделии

Напряжение зависит от выбранного элемента предохранителя или выбранного индикатора

## AFS 2.5 CF 2C 24V BK

**Weidmüller Interface GmbH & Co. KG**  
Klingenbergstraße 26  
D-32758 Detmold  
Germany

[www.weidmueller.com](http://www.weidmueller.com)

## Technical data

### Классификации

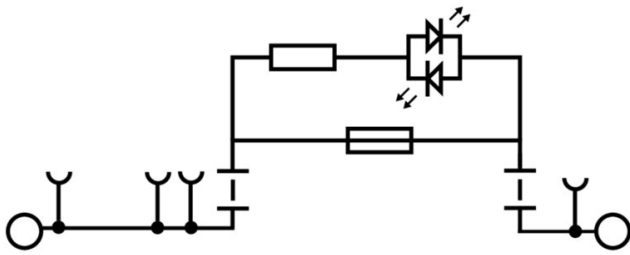
ETIM 8.0	EC000899	ETIM 9.0	EC000899
ETIM 10.0	EC000899	ECLASS 14.0	27-25-01-13
ECLASS 15.0	27-25-01-13		

**AFS 2.5 CF 2C 24V BK**

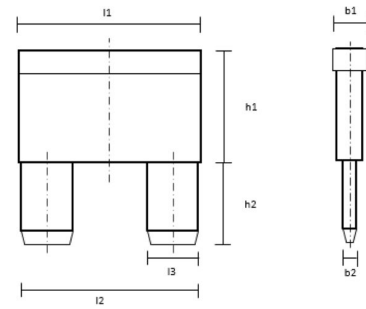
**Weidmüller Interface GmbH & Co. KG**  
 Klingenbergstraße 26  
 D-32758 Detmold  
 Germany

**Drawings**

www.weidmueller.com



DIN 72581-3:2001-03



b1	b2	h1	h2	l1	l2	l3	l4
mm	± 0.4	mm	± 0.2	mm	± 0.3	± 0.2	
4	0.82	9	7.5	12	10.9	2.8	

## AFS 2.5 CF 2C 24V BK

Weidmüller Interface GmbH &amp; Co. KG

Klingenbergstraße 26

D-32758 Detmold

Germany

## Accessories

www.weidmueller.com

## Перемычки



Распределение или умножение потенциала среди смежных клеммных блоков реализуется через перемычку. Это позволяет избежать дополнительных усилий при монтаже. Надежность контакта в клеммных блоках гарантирована даже при разветвлении полюсов. В нашем ассортименте представлены вставные и привинчиваемые винтовые системы перемычек для модульных клеммных блоков.

## Основные данные для заказа

Тип	ZQV 2.5N/2	Версия
Заказ №	<a href="#">1527540000</a>	Перемычка (клемма), втычной, оранжевый, 24 А, Количество полюсов: 2, Шаг в мм (P): 5.10, Изолированный: Да, Ширина: 7.9
GTIN (EAN)	4050118448467	
Кол.	60 ST	mm
Тип	ZQV 2.5N/3	Версия
Заказ №	<a href="#">1527570000</a>	Перемычка (клемма), втычной, оранжевый, 24 А, Количество полюсов: 3, Шаг в мм (P): 5.10, Изолированный: Да, Ширина: 13
GTIN (EAN)	4050118448450	
Кол.	60 ST	mm
Тип	ZQV 2.5N/4	Версия
Заказ №	<a href="#">1527590000</a>	Перемычка (клемма), втычной, оранжевый, 24 А, Количество полюсов: 4, Шаг в мм (P): 5.10, Изолированный: Да, Ширина: 18.1
GTIN (EAN)	4050118448443	
Кол.	60 ST	mm
Тип	ZQV 2.5N/5	Версия
Заказ №	<a href="#">1527620000</a>	Перемычка (клемма), втычной, оранжевый, 24 А, Количество полюсов: 5, Шаг в мм (P): 5.10, Изолированный: Да, Ширина: 23.2
GTIN (EAN)	4050118448436	
Кол.	20 ST	mm
Тип	ZQV 2.5N/6	Версия
Заказ №	<a href="#">1527630000</a>	Перемычка (клемма), втычной, оранжевый, 24 А, Количество полюсов: 6, Шаг в мм (P): 5.10, Изолированный: Да, Ширина: 28.3
GTIN (EAN)	4050118448429	
Кол.	20 ST	mm
Тип	ZQV 2.5N/7	Версия
Заказ №	<a href="#">1527640000</a>	Перемычка (клемма), втычной, оранжевый, 24 А, Количество полюсов: 7, Шаг в мм (P): 5.10, Изолированный: Да, Ширина: 33.4
GTIN (EAN)	4050118448412	
Кол.	20 ST	mm
Тип	ZQV 2.5N/8	Версия
Заказ №	<a href="#">1527670000</a>	Перемычка (клемма), втычной, оранжевый, 24 А, Количество полюсов: 8, Шаг в мм (P): 5.10, Изолированный: Да, Ширина: 38.5
GTIN (EAN)	4050118448405	
Кол.	20 ST	mm
Тип	ZQV 2.5N/9	Версия
Заказ №	<a href="#">1527680000</a>	Перемычка (клемма), втычной, оранжевый, 24 А, Количество полюсов: 9, Шаг в мм (P): 5.10, Изолированный: Да, Ширина: 43.6
GTIN (EAN)	4050118447996	
Кол.	20 ST	mm
Тип	ZQV 2.5N/10	Версия
Заказ №	<a href="#">1527690000</a>	Перемычка (клемма), втычной, оранжевый, 24 А, Количество полюсов: 10, Шаг в мм (P): 5.10, Изолированный: Да, Ширина: 48.7
GTIN (EAN)	4050118447989	
Кол.	20 ST	mm
Тип	ZQV 2.5N/20	Версия
Заказ №	<a href="#">1527720000</a>	Перемычка (клемма), втычной, оранжевый, 24 А, Количество полюсов: 20, Шаг в мм (P): 5.10, Изолированный: Да, Ширина: 102
GTIN (EAN)	4050118447972	
Кол.	20 ST	mm

## AFS 2.5 CF 2C 24V BK

Weidmüller Interface GmbH &amp; Co. KG

Klingenbergstraße 26

D-32758 Detmold

Germany

www.weidmueller.com

## Accessories

Тип	ZQV 2.5N/50	Версия
Заказ №	<a href="#">1527730000</a>	Перемычка (клемма), втычной, оранжевый, 24 А, Количество
GTIN (EAN)	4050118411362	полюсов: 50, Шаг в мм (P): 5.10, Изолированный: Да, Ширина: 255
Кол.	5 ST	mm

## Торцевые пластины и разъединительные пластины

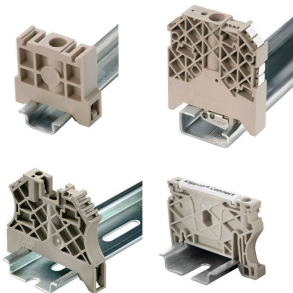


Разъединительные пластины и концевые пластины являются важными принадлежностями для клемм. Разъединительные пластины обеспечивают оптическое и электрическое разделение различных потенциалов и функциональных групп, повышая безопасность и обеспечивая четкую структуру внутри шкафа управления. Концевые пластины закрывают ряд клемм по сторонам, защищают от контакта с частями под напряжением, и обеспечивают чистую, стабильную финишную обработку. Оба компонента точно подходят к соответствующим сериям клемм Weidmüller, способствуя безопасному, соответствующему требованиям и профессиональному электромонтажу.

## Основные данные для заказа

Тип	AEP 4C 2.5 BK	Версия
Заказ №	<a href="#">2486660000</a>	Серия А, Концевая пластина
GTIN (EAN)	4050118497441	
Кол.	50 ST	

## Концевой стопор



Для обеспечения долговечной надежной посадки на монтажной рейке и предотвращения смещения Weidmüller предлагает концевые стопоры. Доступны винтовые и безвинтовые исполнения. На концевых стопорах предусмотрена возможность для маркировки, а также групповой маркировки и крепление для тестового разъема.

## Основные данные для заказа

Тип	AEB 35 SC/1 BK	Версия
Заказ №	<a href="#">2475310000</a>	Серия А, Концевой стопор
GTIN (EAN)	4050118487114	
Кол.	50 ST	
Тип	AEB 35 SC/1	Версия
Заказ №	<a href="#">1991920000</a>	Серия А, Концевой стопор
GTIN (EAN)	4050118376722	
Кол.	50 ST	

## AFS 2.5 CF 2C 24V BK

Weidmüller Interface GmbH &amp; Co. KG

Klingenbergstraße 26

D-32758 Detmold

Germany

www.weidmueller.com

## Accessories

## другие аксессуары



Любое задание важно для создания идеального решения.

Форма соединений — всего лишь часть общего процесса. Небольшие детали часто являются ключом к идеальному решению в сферах применения, где потенциалы тестируются, группируются или даже изолируются.

Система — это не система без мелких, но важных деталей:

- Испытательные штекеры обеспечивают надежный подбор диагностических разъемов

В сочетании с производственным процессом и применением.

## Основные данные для заказа

Тип	PS 2.0 MC	Версия	
Заказ №	<a href="#">0310000000</a>	Штекерный соединитель печатной платы, Аксессуар,	
GTIN (EAN)	4008190000059	Испытательный разъем, красный, Количество полюсов: 1	
Кол.	20 ST		

## Принадлежности



Принадлежности для испытательного и измерительного оборудования

## Основные данные для заказа

Тип	ZUB MULTIMETER	Версия	
Заказ №	<a href="#">9205270000</a>	Multimeter	
GTIN (EAN)	4032248723522		
Кол.	1 ST		

## AFS 2.5 CF 2C 24V BK

Weidmüller Interface GmbH &amp; Co. KG

Klingenbergstraße 26

D-32758 Detmold

Germany

www.weidmueller.com

## Accessories

## Plus



Dekafix (DEK) представляет собой универсальный маркировочный элемент для любых проводных и вставных разъемов, а также для электронных блоков. Данная система идеально подходит для коротких последовательностей чисел и охватывает широкий ряд готовых к применению напечатанных маркировочных элементов.

Планки для быстрой установки всего за одну рабочую операцию. Печать отличается хорошей разборчивостью, высокой контрастностью и предлагается в различных вариантах ширины.

- Широкий ассортимент готовых к применению маркировочных элементов.
- Планки для быстрой установки.
- Маркировочные элементы, подходящие для всех кабельных разъемов Weidmüller.
- Предлагаются в виде пустых карт MultiCard или карт со стандартной печатью. Для заказной печати: Используя программное обеспечение M-Print PRO или M-Print PRO Online (работает без установки), подготовьте и отправьте нам файл, содержащий ваши технические условия маркировки.

## Основные данные для заказа

Тип	DEK 5/5 PLUS MC NE WS	Версия
Заказ №	<a href="#">1854490000</a>	Dekafix, Маркировка клеммы, 5 x 5 mm, Шаг в мм (P): 5.00
GTIN (EAN)	4032248393596	Weidmueller, белый
Кол.	1000 ST	

## Чистый



Маркировочные элементы WS идеально подходят для разъемов серии W. Благодаря совместимости систем шильдики WS также могут использоваться с сериями I и Z. Большая поверхность маркировки позволяет размещать не только длинные строки символов, но и многострочный текст.

Маркировочные элементы WS идеально подходят для шильдиков с длинными индивидуальными строками символов. Благодаря проверенному формату MultiCard печать можно выполнять с помощью принтера PrintJet CONNECT или плоттера.

- Возможность установки в планках или по отдельности.
- Маркировочные элементы проверенного формата MultiCard. Для заказной печати: Используя программное обеспечение M-Print PRO или M-Print PRO Online (работает без установки), подготовьте и отправьте нам файл, содержащий ваши технические условия маркировки.

## AFS 2.5 CF 2C 24V BK

Weidmüller Interface GmbH &amp; Co. KG

Klingenbergstraße 26

D-32758 Detmold

Germany

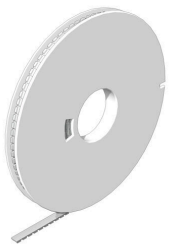
www.weidmueller.com

## Accessories

## Основные данные для заказа

Тип	WS 10/5 M PLUS MC NE WS	Версия
Заказ №	<a href="#">2003770000</a>	WS, Маркировка клеммы, 10 x 5 mm, Шаг в мм (P): 5.00
GTIN (EAN)	4050118424447	Weidmueller, Allen-Bradley, белый
Кол.	600 ST	

## DEK 5/5



## WS/ DEK

В маркировочных элементах MultiMark для клемм используется инновационный композитный материал, состоящий из двух компонентов. Жесткий контур основания маркировочного элемента надежно защелкивается в разъем. Эластичная поверхность обеспечивает удобство установки маркировочного элемента. Данный материал со специальной перфорацией позволяет полоскам растягиваться в соответствии с небольшими расхождениями в размерах (обычно в сторону прибавления), особенно при длинных клеммных колодках. Еще одно преимущество: превосходная восприимчивость материала поверхности к печати гарантирует долговечность и износостойкость маркировки. Разрешение при печати 300 точек на дюйм позволяет обеспечить удобочитаемый шрифт.

Ваши преимущества при использовании MultiMark

- Совместимость с модульными клеммами Weidmüller
- Стойкая и долговременная печать
- Экономия времени на установку благодаря непрерывным лентам
- Удобство монтажа благодаря инновационному композитному материалу
- Большое поле на этикетке для оптимальной разборчивости
- Высокие уровни гибкости благодаря независимости от производителя

## Основные данные для заказа

Тип	DEK 5/5 MM WS	Версия
Заказ №	<a href="#">2007110000</a>	Dekafix, Маркировка клеммы, 5 x 5 mm, Weidmueller, белый
GTIN (EAN)	4050118391862	
Кол.	800 ST	

## AFS 2.5 CF 2C 24V BK

Weidmüller Interface GmbH &amp; Co. KG

Klingenbergstraße 26

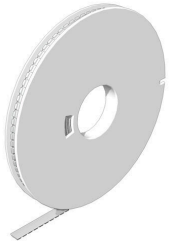
D-32758 Detmold

Germany

www.weidmueller.com

## Accessories

## WS 8/5



## WS/ DEK

В маркировочных элементах MultiMark для клемм используется инновационный композитный материал, состоящий из двух компонентов. Жесткий контур основания маркировочного элемента надежно защелкивается в разъем. Эластичная поверхность обеспечивает удобство установки маркировочного элемента. Данный материал со специальной перфорацией позволяет полоскам растягиваться в соответствии с небольшими расхождениями в размерах (обычно в сторону прибавления), особенно при длинных клеммных колодках. Еще одно преимущество: превосходная восприимчивость материала поверхности к печати гарантирует долговечность и износостойкость маркировки. Разрешение при печати 300 точек на дюйм позволяет обеспечить удобочитаемый шрифт.

Ваши преимущества при использовании MultiMark

- Совместимость с модульными клеммами Weidmüller
- Стойкая и долговременная печать
- Экономия времени на установку благодаря непрерывным лентам
- Удобство монтажа благодаря инновационному композитному материалу
- Большое поле на этикетке для оптимальной разборчивости
- Высокие уровни гибкости благодаря независимости от производителя

## Основные данные для заказа

Тип	WS 8/5 MM WS	Версия	
Заказ №	<a href="#">2007150000</a>	WS, Маркировка клеммы, 8 x 5 mm, Weidmueller, белый	
GTIN (EAN)	4050118392029		
Кол.	800 ST		

## Ввод и клеммы заземления



Передача мощности, сигналов и данных является классическим требованием в электротехнике и изготовлении шкафов. Изоляционный материал, технология подключения и конструкция клемм являются отличительными особенностями. Проходная клемма подходит для объединения и/или соединения одного или нескольких проводников. В ней может присутствовать один или несколько уровней соединения с одинаковыми потенциалами и изоляцией друг от друга.

## Основные данные для заказа

Тип	A4C 2.5	Версия	
Заказ №	<a href="#">1521690000</a>	Проходная клемма, PUSH IN, 2.5 mm², 800 V, 24 A, Темно-бежевый	
GTIN (EAN)	4050118328035		
Кол.	100 ST		

## AFS 2.5 CF 2C 24V BK

Weidmüller Interface GmbH &amp; Co. KG

Klingenbergstraße 26

D-32758 Detmold

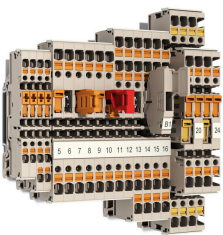
Germany

www.weidmueller.com

## Accessories

Тип	A4C 2.5 BK	Версия
Заказ №	<a href="#">1521820000</a>	Проходная клемма, PUSH IN, 2.5 mm <sup>2</sup> , 800 V, 24 A, черный
GTIN (EAN)	4050118328257	
Кол.	100 ST	
Тип	A4C 2.5 BL	Версия
Заказ №	<a href="#">1521700000</a>	Проходная клемма, PUSH IN, 2.5 mm <sup>2</sup> , 800 V, 24 A, синий
GTIN (EAN)	4050118328042	
Кол.	100 ST	
Тип	A4C 2.5 BR	Версия
Заказ №	<a href="#">2534750000</a>	Проходная клемма, PUSH IN, 2.5 mm <sup>2</sup> , 800 V, 24 A, коричневый
GTIN (EAN)	4050118546347	
Кол.	100 ST	
Тип	A4C 2.5 DBL	Версия
Заказ №	<a href="#">2534740000</a>	Проходная клемма, PUSH IN, 2.5 mm <sup>2</sup> , 800 V, 24 A, Темно-синий
GTIN (EAN)	4050118546330	
Кол.	100 ST	
Тип	A4C 2.5 GN	Версия
Заказ №	<a href="#">1521770000</a>	Проходная клемма, PUSH IN, 2.5 mm <sup>2</sup> , 800 V, 24 A, зеленый
GTIN (EAN)	4050118328059	
Кол.	100 ST	
Тип	A4C 2.5 LTGY	Версия
Заказ №	<a href="#">2003130000</a>	Проходная клемма, PUSH IN, 2.5 mm <sup>2</sup> , 800 V, 24 A, Светло-серый
GTIN (EAN)	4050118462821	
Кол.	100 ST	
Тип	A4C 2.5 OR	Версия
Заказ №	<a href="#">1521720000</a>	Проходная клемма, PUSH IN, 2.5 mm <sup>2</sup> , 800 V, 24 A, оранжевый
GTIN (EAN)	4050118327991	
Кол.	100 ST	
Тип	A4C 2.5 RD	Версия
Заказ №	<a href="#">1521710000</a>	Проходная клемма, PUSH IN, 2.5 mm <sup>2</sup> , 800 V, 24 A, красный
GTIN (EAN)	4050118328134	
Кол.	100 ST	
Тип	A4C 2.5 WT	Версия
Заказ №	<a href="#">1521790000</a>	Проходная клемма, PUSH IN, 2.5 mm <sup>2</sup> , 800 V, 24 A, белый
GTIN (EAN)	4050118328301	
Кол.	100 ST	
Тип	A4C 2.5 YL	Версия
Заказ №	<a href="#">1521730000</a>	Проходная клемма, PUSH IN, 2.5 mm <sup>2</sup> , 800 V, 24 A, желтый
GTIN (EAN)	4050118328219	
Кол.	100 ST	

## Блоки измерительно-расцепительных клемм



В некоторых случаях применения имеет смысл добавить тестовое гнездо или элемент отключения в проходную клемму для проверки и обеспечения безопасности. С помощью измерительно-расцепительных клемм вы измеряете электрические цепи в отсутствие напряжения. В то время как путь тока утечки и воздушный зазор не измеряются, должно быть доказано указанное номинальное импульсное напряжение.

## AFS 2.5 CF 2C 24V BK

Weidmüller Interface GmbH & Co. KG  
Klingenbergstraße 26  
D-32758 Detmold  
Germany

www.weidmueller.com

## Accessories

## Основные данные для заказа

Тип	A2C 2.5 /DT/FS	Версия
Заказ №	<a href="#">1989900000</a>	Проходная клемма, PUSH IN, 2.5 mm <sup>2</sup> , 800 V, 24 A, Темно-бежевый
GTIN (EAN)	4050118374476	
Кол.	100 ST	
Тип	A2C 2.5 /DT/FS BL	Версия
Заказ №	<a href="#">1989910000</a>	Проходная клемма, PUSH IN, 2.5 mm <sup>2</sup> , 800 V, 24 A, синий
GTIN (EAN)	4050118374469	
Кол.	100 ST	
Тип	A2C 2.5 /DT/FS OR	Версия
Заказ №	<a href="#">1989920000</a>	Проходная клемма, PUSH IN, 2.5 mm <sup>2</sup> , 800 V, 24 A, оранжевый
GTIN (EAN)	4050118374391	
Кол.	100 ST	

## Ввод и клеммы заземления

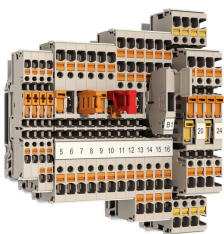


Передача мощности, сигналов и данных является классическим требованием в электротехнике и изготовлении шкафов. Изоляционный материал, технология подключения и конструкция клемм являются отличительными особенностями. Проходная клемма подходит для объединения и/или соединения одного или нескольких проводников. В ней может присутствовать один или несколько уровней соединения с одинаковыми потенциалами и изоляцией друг от друга.

## Основные данные для заказа

Тип	A4C 2.5 PE	Версия
Заказ №	<a href="#">1521540000</a>	Клеммы PE, PUSH IN, 2.5 mm <sup>2</sup> , зеленый/желтый
GTIN (EAN)	4050118328349	
Кол.	50 ST	

## Блоки измерительно-расцепительных клемм



В некоторых случаях применения имеет смысл добавить тестовое гнездо или элемент отключения в проходную клемму для проверки и обеспечения безопасности. С помощью измерительно-расцепительных клемм вы измеряете электрические цепи в отсутствие напряжения. В то время как путь тока утечки и воздушный зазор не измеряются, должно быть доказано указанное номинальное импульсное напряжение.

## Основные данные для заказа

Тип	ADT 2.5 2C	Версия
Заказ №	<a href="#">1989800000</a>	Измерительная клемма с размыкателем, PUSH IN, 2.5 mm <sup>2</sup> , 500 V, 20 A, Темно-бежевый
GTIN (EAN)	4050118374322	
Кол.	50 ST	
Тип	ADT 2.5 2C BL	Версия
Заказ №	<a href="#">1989810000</a>	Измерительная клемма с размыкателем, PUSH IN, 2.5 mm <sup>2</sup> , 500 V, 20 A, синий
GTIN (EAN)	4050118374353	
Кол.	50 ST	

## AFS 2.5 CF 2C 24V BK

**Weidmüller Interface GmbH & Co. KG**  
 Klingenbergstraße 26  
 D-32758 Detmold  
 Germany

www.weidmueller.com

## Accessories

Тип	ADT 2.5 2C OR	Версия
Заказ №	<a href="#">1989820000</a>	Измерительная клемма с размыкателем, PUSH IN, 2.5 mm <sup>2</sup> , 500 V,
GTIN (EAN)	4050118374339	20 A, оранжевый
Кол.	50 ST	
Тип	ADT 2.5 2C W/O DTLV	Версия
Заказ №	<a href="#">1989930000</a>	Измерительная клемма с размыкателем, PUSH IN, 2.5 mm <sup>2</sup> , 500 V,
GTIN (EAN)	4050118374483	20 A, Темно-бежевый
Кол.	50 ST	
Тип	ADT 2.5 2C W/O DTLV BL	Версия
Заказ №	<a href="#">2430040000</a>	Измерительная клемма с размыкателем, PUSH IN, 2.5 mm <sup>2</sup> , 500 V,
GTIN (EAN)	4050118439908	20 A, синий
Кол.	50 ST	

## Торцевые пластины и разъединительные пластины



Разъединительные пластины и концевые пластины являются важными принадлежностями для клемм. Разъединительные пластины обеспечивают оптическое и электрическое разделение различных потенциалов и функциональных групп, повышая безопасность и обеспечивая четкую структуру внутри шкафа управления. Концевые пластины закрывают ряд клемм по сторонам, защищают от контакта с частями под напряжением, и обеспечивают чистую, стабильную финишную обработку. Оба компонента точно подходят к соответствующим сериям клемм Weidmüller, способствуя безопасному, соответствующему требованиям и профессиональному электромонтажу.

## Основные данные для заказа

Тип	AEP 4C 2.5	Версия
Заказ №	<a href="#">1521530000</a>	Серия А, Концевая пластина
GTIN (EAN)	4050118328165	
Кол.	50 ST	
Тип	AEP 4C 2.5 BL	Версия
Заказ №	<a href="#">1521640000</a>	Серия А, Концевая пластина
GTIN (EAN)	4050118328400	
Кол.	50 ST	
Тип	AEP 4C 2.5 OR	Версия
Заказ №	<a href="#">2052310000</a>	Серия А, Концевая пластина
GTIN (EAN)	4050118411973	
Кол.	50 ST	

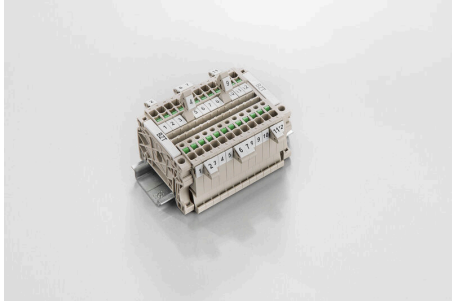
## AFS 2.5 CF 2C 24V BK

**Weidmüller Interface GmbH & Co. KG**  
 Klingenbergstraße 26  
 D-32758 Detmold  
 Germany

www.weidmueller.com

## Accessories

## Держатель маркировочных элементов



Держатель маркировочных элементов обеспечивает возможность дополнительной установки стандартных маркеров с шагом 5 или 5,1 мм. Угловые держатели могут быть дополнительно комбинированы и установлены во всех маркировочных каналах модульных клеммных колодок Klirron®. Типы установочных маркеров можно найти под соответствующими принадлежностями специального держателя маркировочных элементов.

## Основные данные для заказа

Тип	BZT 1 WS 10/5	Версия	
Заказ №	<a href="#">1805490000</a>	Аксессуар, Держатель маркировки	
GTIN (EAN)	4032248270231		
Кол.	100 ST		
Тип	BZT 1 ZA WS 10/5	Версия	
Заказ №	<a href="#">1805520000</a>	Аксессуар, Держатель маркировки	
GTIN (EAN)	4032248270248		
Кол.	100 ST		

## Торцевые пластины и разъединительные пластины



Разъединительные пластины и концевые пластины являются важными принадлежностями для клемм. Разъединительные пластины обеспечивают оптическое и электрическое разделение различных потенциалов и функциональных групп, повышая безопасность и обеспечивая четкую структуру внутри шкафа управления. Концевые пластины закрывают ряд клемм по сторонам, защищают от контакта с частями под напряжением, и обеспечивают чистую, стабильную финишную обработку. Оба компонента точно подходят к соответствующим сериям клемм Weidmüller, способствуя безопасному, соответствующему требованиям и профессиональному электромонтажу.

## Основные данные для заказа

Тип	APP 2	Версия	
Заказ №	<a href="#">2489090000</a>	Серия А, Разделительная перегородка	
GTIN (EAN)	4050118499308		
Кол.	50 ST		

## AFS 2.5 CF 2C 24V BK

Weidmüller Interface GmbH &amp; Co. KG

Klingenbergstraße 26

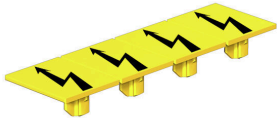
D-32758 Detmold

Germany

www.weidmueller.com

## Accessories

## Предупредительная крышка



Защитные крышки с символом вспышки способствуют повышению безопасности человека и машины. Они используются в том случае, когда требуется указать внешнее напряжение в конструкции.

## Основные данные для заказа

Тип	AAM 2.5 YE FLASH	Версия	
Заказ №	<a href="#">2635550000</a>	Серия А, Маркировка клеммы, 8 x 5.1 mm, Шаг в мм (P): 5.00	
GTIN (EAN)	4050118674095	желтый	
Кол.	40 ST		

## Концевой стопор



Для обеспечения долговечной надежной посадки на монтажной рейке и предотвращения смещения Weidmüller предлагает концевые стопоры. Доступны винтовые и безвинтовые исполнения. На концевых стопорах предусмотрена возможность для маркировки, а также групповой маркировки и крепление для тестового разъема.

## Основные данные для заказа

Тип	AEB 35 SCL/1 V0	Версия	
Заказ №	<a href="#">2661280000</a>	Серия А, Концевой стопор	
GTIN (EAN)	4050118702163		
Кол.	20 ST		
Тип	AEB 35 SCL/1 V0 BK	Версия	
Заказ №	<a href="#">2661300000</a>	Серия А, Концевой стопор	
GTIN (EAN)	4050118702187		
Кол.	20 ST		
Тип	AEB 35 SCL/1 V0 GY	Версия	
Заказ №	<a href="#">2661290000</a>	Серия А, Концевой стопор	
GTIN (EAN)	4050118702170		
Кол.	20 ST		

## AFS 2.5 CF 2C 24V BK

Weidmüller Interface GmbH & Co. KG  
Klingenbergstraße 26  
D-32758 Detmold  
Germany

www.weidmueller.com

## Accessories

## Отвертка для винтов со шлицем



Отвертка, изолированная согласно VDE, для работ на деталях, находящихся под напряжением до 1000 В AC и 1500 В DC, DIN EN 60900, IEC 900. Безопасность проверена - "GS", поштучный контроль. Лезвие из высоколегированной хромомолибденованадиевой стали, закаленное по всему объему, вороненое.

## Основные данные для заказа

Тип	SDIS SLIM 0.6X3.5X100	Версия	
Заказ №	<a href="#">2749610000</a>	Сборочный инструмент, Ширина лезвия (B): 3.5 mm, Длина лезвия:	
GTIN (EAN)	4050118896350	100 mm, Толщина лезвия (A): 0.6 mm	
Кол.	1 ST		

## Тестовый адаптер и тестовые розетки



Тестовые адаптеры и тестовые вставки используются для электрического подключения клеммных блоков к испытательному оборудованию. Это позволяет установить электрический контакт в подключенном состоянии и провести измерения без каких-либо сложностей.

## Основные данные для заказа

Тип	FZS 2/4 RT/80 SAKT4	Версия	
Заказ №	<a href="#">1276300000</a>	Штекер (клемма), Втычное соединение, 2 mm <sup>2</sup> , Количество соединений: 2, Количество полюсов: 1, Ширина: 9 mm	
GTIN (EAN)	4008190026080		
Кол.	20 ST		