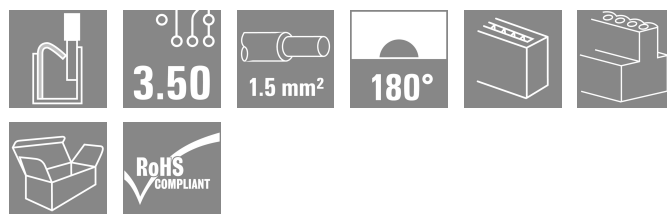
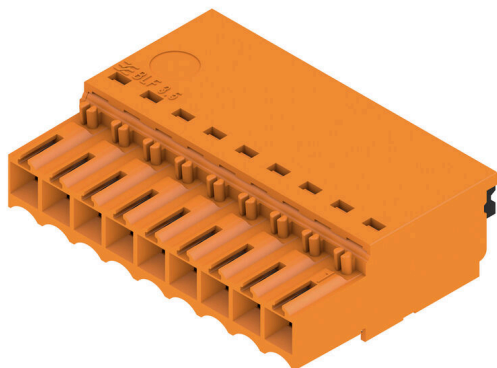


BLF 3.50/09/180 SN OR BX

Изображение изделия



Организируйте соединения эффективным образом даже в условиях ограниченного пространства: гнездовой соединитель с пружинным соединением (PUSH IN) на уровне вставных соединений, используемый совместно со штекерными соединителями с шагом 3,50 мм.

Основные данные для заказа

| | |
|----------------------|-----------------------------------------------------------------------------------------------------------------------------------------------------------------------------------------|
| Версия | Штекерный соединитель печатной платы, Гнездовой разъем, 3.50 мм, Количество полюсов: 9, 180°, PUSH IN с исполнительным устройством, Диапазон зажима, макс. : 1.5 mm ² , Ящик |
| Заказ № | 2459120000 |
| Тип | BLF 3.50/09/180 SN OR BX |
| GTIN (EAN) | 4050118474473 |
| Кол. | 54 Штука |
| Продуктное отношение | IEC: 320 V / 17.5 A / 0.14 - 1.5 mm ² UL: 300 V / 10 A / AWG 26 - AWG 16 |
| Упаковка | Ящик |

BLF 3.50/09/180 SN OR BX

Weidmüller Interface GmbH & Co. KG

Klingenbergstraße 26
D-32758 Detmold
Germany

www.weidmueller.com

Технические данные

Сертификаты

Допуски к эксплуатации



ROHS Соответствовать

UL File Number Search [Сайт UL](#)

Сертификат № (cURus) E60693

Размеры и массы

| | | | |
|-------------|---------|-------------------|-------------|
| Глубина | 22.7 mm | Глубина (дюймов) | 0.8937 inch |
| Высота | 9 mm | Высота (в дюймах) | 0.3543 inch |
| Ширина | 31.5 mm | Ширина (в дюймах) | 1.2402 inch |
| Масса нетто | 6.22 g | | |

Экологическое соответствие изделия

Состояние соответствия RoHS Соответствует без исключения

REACH SVHC Нет SVHC выше 0,1 wt%

Углеродный след продукта | Производственный цикл 0,257 kg CO2 eq.

Упаковка

| | | | |
|----------|-----------|------------|-----------|
| Упаковка | Ящик | Длина VPE | 349.00 mm |
| VPE c | 136.00 mm | Высота VPE | 30.00 mm |

Типовые испытания

| | | |
|----------------------------------------------|------------|---------------------------------------------------------------------------------------------------------------------------------------------------|
| Визуальное и размерное испытание | Стандарт | IEC 60512-1-1:2002-02 |
| | Испытание | контроль размеров |
| | Оценивание | пройдено |
| | Стандарт | IEC 60512-1-2:2002-02 |
| | Испытание | проверка веса |
| | Оценивание | пройдено |
| Испытание: Прочность маркировки | Стандарт | IEC 60068-2-70:1995-12, испытание Xb |
| | Испытание | отметка о происхождении, обозначение типа, шаг, тип материала, дата, часы, сертификация и маркировка UL, сертификация и маркировка CSA, прочность |
| | Оценивание | доступно |
| Испытание: Недействие (невзаимозаменяемость) | Стандарт | IEC 60512-13-5:2006-02 |
| | Испытание | преднамеренное подключение |
| | Оценивание | пройдено |
| | Испытание | Развернуто на 180° без кодирующих элементов |
| | Оценивание | пройдено |
| | Испытание | развернуто на 180° с кодирующими элементами |
| | Оценивание | пройдено |
| | Испытание | визуальный контроль |
| Испытание: Зажимное поперечное сечение | Оценивание | пройдено |
| | Стандарт | IEC 60999-1:1999-11, раздел 9.1, IEC 60947-1:2011-03, раздел 8.2.4.5.1 |

Технические данные

| | | | |
|---------------------------------------------------------------|--------------------------------------|-----------------------------------------------------------|-----------------------------------|
| | Тип проводника | Тип провода и его поперечное сечение | цельный 0,14 мм ² |
| | | Тип провода и его поперечное сечение | многожильный 0,14 мм ² |
| | | Тип провода и его поперечное сечение | цельный 1,5 мм ² |
| | | Тип провода и его поперечное сечение | многожильный 1,5 мм ² |
| | | Тип провода и его поперечное сечение | AWG 26/1 |
| | | Тип провода и его поперечное сечение | AWG 26/19 |
| | | Тип провода и его поперечное сечение | AWG 16/1 |
| | | Тип провода и его поперечное сечение | AWG 16/19 |
| Испытание на повреждение из-за случайного ослабления проводов | Оценивание | пройдено | |
| | Стандарт | IEC 60999-1:1999-11, раздел 9.4, в частности, раздел 8.10 | |
| | Требование | 0,3 кг | |
| | Тип проводника | Тип провода и его поперечное сечение | H05V-U0.5 |
| | | Тип провода и его поперечное сечение | H05V-K0.5 |
| | Оценивание | пройдено | |
| | Требование | 0,4 кг | |
| | Тип проводника | Тип провода и его поперечное сечение | H07V-U1.5 |
| | | Тип провода и его поперечное сечение | H07V-K1.5 |
| | | Тип провода и его поперечное сечение | AWG 16/1 |
| | | Тип провода и его поперечное сечение | AWG 16/19 |
| | Испытание на выдергивание | Оценивание | пройдено |
| Требование | | 0,2 кг | |
| Тип проводника | | Тип провода и его поперечное сечение | AWG 26/1 |
| | | Тип провода и его поперечное сечение | AWG 26/19 |
| Оценивание | | пройдено | |
| Стандарт | | IEC 60999-1:1999-11, раздел 9.5 | |
| Требование | | ≥20 N | |
| Тип проводника | | Тип провода и его поперечное сечение | H05V-U0.5 |
| | | Тип провода и его поперечное сечение | H05V-K0.5 |
| Оценивание | | пройдено | |
| Требование | | ≥40 N | |
| Тип проводника | | Тип провода и его поперечное сечение | H07V-U1.5 |
| | Тип провода и его поперечное сечение | H07V-K1.5 | |
| | Тип провода и его поперечное сечение | AWG 16/1 | |
| | Тип провода и его поперечное сечение | AWG 16/19 | |
| Оценивание | пройдено | | |
| Требование | ≥10 N | | |
| Тип проводника | Тип провода и его поперечное сечение | AWG 26/1 | |

BLF 3.50/09/180 SN OR BX

Weidmüller Interface GmbH & Co. KG

Klingenbergstraße 26
D-32758 Detmold
Germany

www.weidmueller.com

Технические данные

| | | |
|------------|--------------------------------------|-----------|
| | Тип провода и его поперечное сечение | AWG 26/19 |
| Оценивание | пройдено | |

Системные параметры

| | | |
|-------------------------------------------------|------------------------------------------------|------|
| Серия изделия | OMNIMATE Signal — серия BL/SL 3.50 | |
| Вид соединения | Полевое соединение | |
| Метод проводного соединения | PUSH IN с исполнительным устройством | |
| Шаг в мм (P) | 3.50 mm | |
| Шаг в дюймах (P) | 0.138 " | |
| Направление вывода кабеля | 180° | |
| Количество полюсов | 9 | |
| L1 в мм | 28.00 mm | |
| L1 в дюймах | 1.102 " | |
| Количество рядов | 1 | |
| Количество полюсных рядов | 1 | |
| Расчетное сечение | 1.5 mm ² | |
| Защита от прикосновения согласно DIN VDE 57 106 | защита от доступа пальцем | |
| Защита от прикосновения согласно DIN VDE 0470 | IP 20 с проникновением/IP 10 без проникновения | |
| Вид защиты | IP20, в полностью смонтированном состоянии | |
| Объемное сопротивление | ≤5 mΩ | |
| Кодируемый | Да | |
| Длина зачистки изоляции | 8 mm | |
| Допуск на длину снятия изоляции | мин. | 0 mm |
| | макс. | 1 mm |
| Лезвие отвертки | 0,4 x 2,5 | |
| Лезвие отвертки стандартное | DIN 5264-A | |
| Циклы коммутации | 25 | |
| Усилие вставки на полюс, макс. | 6 N | |
| Усилие вытягивания на полюс, макс. | 6 N | |

Данные о материалах

| | | | |
|--------------------------------------|------------|---------------------------------------|--------------|
| Изоляционный материал | PA GF | Цветовой код | оранжевый |
| Цвет элементов управления | черный | Таблица цветов (аналогич.) | RAL 2000 |
| Группа изоляционного материала | II | Сравнительный показатель пробоя (СТИ) | ≥ 400, ≤ 600 |
| Moisture Level (MSL) | | Класс пожаростойкости UL 94 | V-0 |
| Материал контакта | Сплав меди | Поверхность контакта | луженые |
| Температура хранения, мин. | -40 °C | Температура хранения, макс. | 70 °C |
| Рабочая температура, мин. | -50 °C | Рабочая температура, макс. | 120 °C |
| Температурный диапазон монтажа, мин. | -30 °C | Температурный диапазон монтажа, макс. | 100 °C |

Провода, подходящие для подключения

| | |
|-----------------------------------------------------|----------------------|
| Диапазон зажима, мин. | 0.14 mm ² |
| Диапазон зажима, макс. | 1.5 mm ² |
| Поперечное сечение подключаемого провода AWG, мин. | AWG 26 |
| Поперечное сечение подключаемого провода AWG, макс. | AWG 16 |
| Одножильный, мин. H05(07) V-U | 0.14 mm ² |
| Одножильный, макс. H05(07) V-U | 1.5 mm ² |
| Гибкий, мин. H05(07) V-K | 0.14 mm ² |
| Гибкий, макс. H05(07) V-K | 1.5 mm ² |

BLF 3.50/09/180 SN OR BX

Weidmüller Interface GmbH & Co. KG

Klingenbergstraße 26
D-32758 Detmold
Germany

www.weidmueller.com

Технические данные

С наконечником DIN 46 228/4, мин. 0.28 mm²

С наконечником DIN 46 228/4, макс. 1 mm²

с обжимной втулкой для фиксации концов проводов, DIN 46228 часть 1, мин. 0.25 mm²

С кабельным наконечником согласно DIN 46 228/1, макс. 1 mm²

Нутромметр в соответствии с EN 60999 2,4 мм x 1,5 мм
а x b; ø

| Зажимаемый проводник | Сечение подсоединяемого провода | тонкожильный провод | |
|----------------------|---------------------------------|--------------------------------------------------------------|-------------------------------|
| | | Тип | номин. |
| кабельный наконечник | | номин. | 0.25 mm ² |
| | | Длина снятия изоляции | номин. 10 mm |
| | | Рекомендованная обжимная втулка для фиксации концов проводов | H0.25/12 HBL |
| кабельный наконечник | | номин. | 0.34 mm ² |
| | | Длина снятия изоляции | номин. 10 mm |
| | | Рекомендованная обжимная втулка для фиксации концов проводов | H0.34/12 TK |
| кабельный наконечник | | номин. | 0.5 mm ² |
| | | Длина снятия изоляции | номин. 10 mm |
| | | Рекомендованная обжимная втулка для фиксации концов проводов | H0.5/14 OR |
| кабельный наконечник | | номин. | 0.75 mm ² |
| | | Длина снятия изоляции | номин. 10 mm |
| | | Рекомендованная обжимная втулка для фиксации концов проводов | H0.75/14T HBL |
| кабельный наконечник | | номин. | 1 mm ² |
| | | Длина снятия изоляции | номин. 10 mm |
| | | Рекомендованная обжимная втулка для фиксации концов проводов | H1.0/14 GE |

Текст ссылки

Наружный диаметр пластиковой манжеты не должен превышать размер шага (P), Длина кабельных наконечников подбирается в зависимости от типа продукта и номинального напряжения.

Номинальные характеристики по IEC

| | | | |
|------------------------------------------------------|------------------------|-----------------------------------------------------|--------|
| пройдены испытания по стандарту | IEC 60664-1, IEC 61984 | Номинальный ток, мин. кол-во контактов (Tu = 20 °C) | 17.5 A |
| Номинальный ток, макс. кол-во контактов (Tu = 20 °C) | 14.7 A | Номинальный ток, мин. кол-во контактов (Tu = 40 °C) | 17.1 A |

BLF 3.50/09/180 SN OR BX

Weidmüller Interface GmbH & Co. KG

Klingenbergstraße 26
D-32758 Detmold
Germany

www.weidmueller.com

Технические данные

| | | | |
|-------------------------------------------------------------------------------------------------|--------|-------------------------------------------------------------------------------------------------|--------------------|
| Номинальный ток, макс. кол-во контактов (Tu = 40 °C) | 13.1 A | Номинальное импульсное напряжение при категории помехозащищенности/ Категория загрязнения II/2 | 320 V |
| Номинальное импульсное напряжение при категории помехозащищенности/ Категория загрязнения III/2 | 160 V | Номинальное импульсное напряжение при категории помехозащищенности/ Категория загрязнения III/3 | 160 V |
| Номинальное импульсное напряжение при категории помехозащищенности/ Категория загрязнения II/2 | 2.5 kV | Номинальное импульсное напряжение при категории помехозащищенности/ Категория загрязнения III/2 | 2.5 kV |
| Номинальное импульсное напряжение при категории помехозащищенности/ Категория загрязнения III/3 | 2.5 kV | Устойчивость к воздействию кратковременного тока | 1 x 1 сек. с 120 A |

Номинальные характеристики по CSA

| | | | |
|-----------------------------------------------------|--------|-----------------------------------------------------|--------|
| Номинальное напряжение (группа использования B/CSA) | 300 V | Номинальное напряжение (группа использования C/CSA) | 50 V |
| Номинальное напряжение (группа использования D/CSA) | 300 V | Номинальный ток (группа использования B/CSA) | 10 A |
| Номинальный ток (группа использования D/CSA) | 10 A | Поперечное сечение подключаемого провода AWG, мин. | AWG 16 |
| Поперечное сечение подключаемого провода AWG, макс. | AWG 26 | | |

Номинальные характеристики по UL 1059

| | | | |
|---------------------------------------------------------|--------|---------------------------------------------------------|---------------------------------------------------------------------------------------------------------------------|
| Институт (cURus) | CURUS | Сертификат № (cURus) | E60693 |
| Номинальное напряжение (группа использования B/UL 1059) | 300 V | Номинальное напряжение (группа использования C/UL 1059) | 50 V |
| Номинальное напряжение (группа использования D/UL 1059) | 300 V | Номинальный ток (группа использования B/UL 1059) | 10 A |
| Номинальный ток (группа использования D/UL 1059) | 10 A | Поперечное сечение подключаемого провода AWG, мин. | AWG 26 |
| Поперечное сечение подключаемого провода AWG, макс. | AWG 16 | Ссылка на утвержденные значения | В технических характеристиках приведены максимальные значения, подробные сведения см. в сертификате об утверждении. |

Важное примечание

| | |
|------------------|---------------------------------------------------------------------------------------------------------------------------------------------------------------------------------------------------------------------------------------------------------------------------------------------------------------------------------------------------------------------------------------------------------------------------------------------------------------------------------------------------------------------------------------------------------------------------------------------------------------------------------------------------------------------------------------------------------------------------------------------------------------------------------------------------------------------------------------------------------------------------------------------------------------------------------------------------------------------------------------------|
| Соответствие IPC | Заявление о соответствии: все изделия разрабатываются, производятся и поставляются в соответствии с установленными международными стандартами и нормами и соответствуют характеристикам, указанным в технической документации, а также обладают декоративными свойствами в соответствии с IPC-A-6 10, "Класс 2". Любые другие запросы информации об изделиях могут быть рассмотрены по запросу. |
| Примечания | <ul style="list-style-type: none"> • Additional variants on request • Gold-plated contact surfaces on request • Rated current related to rated cross-section & min. No. of poles. • Wire end ferrule without plastic collar to DIN 46228/1 • Wire end ferrule with plastic collar to DIN 46228/4 • P on drawing = pitch • Rated data refer only to the component itself. Clearance and creepage distances to other components are to be designed in accordance with the relevant application standards. • The test point can only be used as potential-pickup point. • In accordance with IEC 61984, OMNIMATE-connectors are connectors without breaking capacity (COC). During designated use, connectors are not allowed to be engaged or disengaged when live or under load • Long term storage of the product with average temperature of 50 °C and maximum humidity 70%, 36 months |

BLF 3.50/09/180 SN OR BX

Weidmüller Interface GmbH & Co. KG

Klingenbergstraße 26

D-32758 Detmold

Germany

www.weidmueller.com

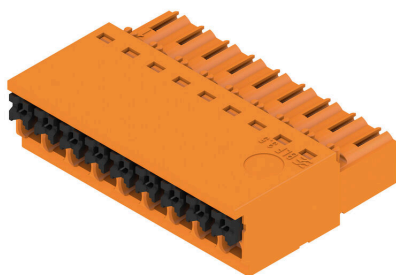
Технические данные

Классификации

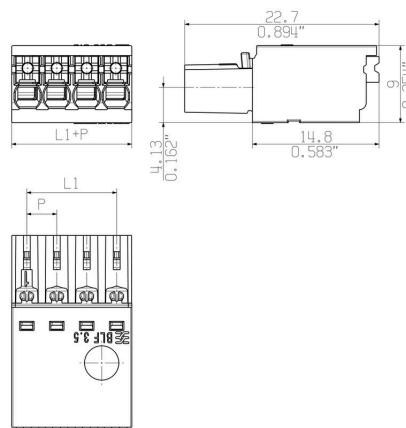
| | | | |
|-------------|-------------|-------------|-------------|
| ETIM 8.0 | EC002638 | ETIM 9.0 | EC002638 |
| ETIM 10.0 | EC002638 | ECLASS 14.0 | 27-46-02-02 |
| ECLASS 15.0 | 27-46-02-02 | | |

Изображения

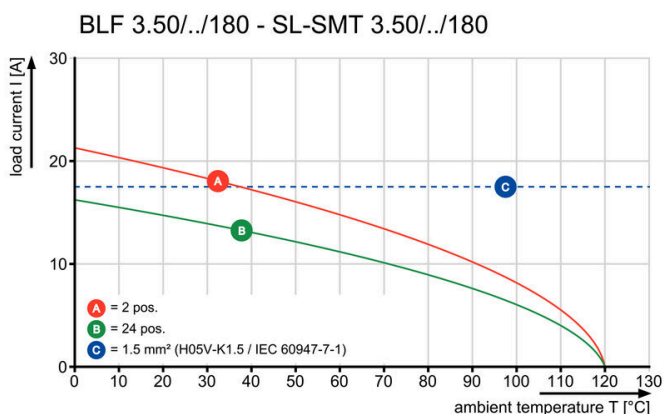
Изображение изделия



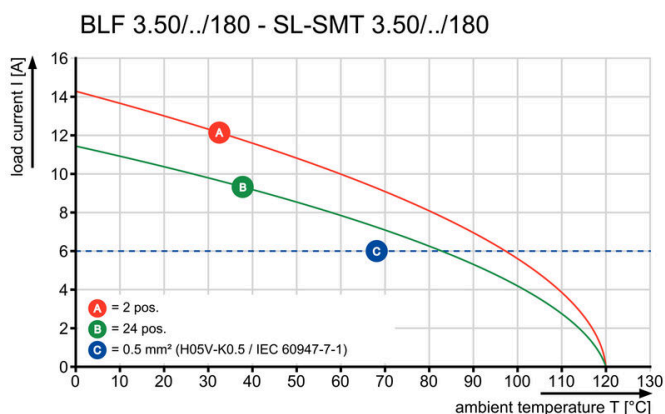
Dimensional drawing



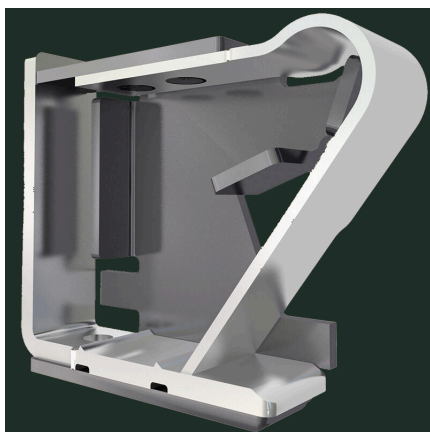
Кривая ухудшения параметров



Кривая ухудшения параметров



Преимущество изделия



Solid PUSH IN contactSafe and durable

BLF 3.50/09/180 SN OR BX

Weidmüller Interface GmbH & Co. KG
Klingenbergstraße 26
D-32758 Detmold
Germany

www.weidmueller.com

Сопрягаемые детали

SL 3.50/180



Штекерные соединители для пайки волной припоя с шагом 3,50 мм

- Направление подключения: параллельно (90°), прямо (180°) или под углом (135°) к печатной плате
- Варианты исполнения: с винтовым фланцем (F)
- Упаковка — картонная коробка (BX)
- Штекерный соединитель допускает кодирование

Основные данные для заказа

| | | | |
|------------|----------------------------|---------------------------------------------------------------|--|
| Тип | SL 3.50/09/180 3.2SN OR... | Версия | |
| Заказ № | 1604840000 | Штекерный соединитель печатной платы, Штырьковый | |
| GTIN (EAN) | 4008190093006 | соединитель, с боковой стороны открыто, Соединение ТНТ под | |
| Кол. | 50 ST | пайку, 3.50 мм, Количество полюсов: 9, 180°, Длина штифта для | |
| | | припайки (l): 3.2 мм, луженые, оранжевый, Ящик | |

SL 3.50/180G



Штекерные соединители для пайки волной припоя с шагом 3,50 мм

- Направление подключения: параллельно (90°), прямо (180°) или под углом (135°) к печатной плате
- Варианты исполнения: с винтовым фланцем (F)
- Упаковка — картонная коробка (BX)
- Штекерный соединитель допускает кодирование

Основные данные для заказа

| | | | |
|------------|----------------------------|---------------------------------------------------------------|--|
| Тип | SL 3.50/09/180G 3.2SN O... | Версия | |
| Заказ № | 1604540000 | Штекерный соединитель печатной платы, Штырьковый | |
| GTIN (EAN) | 4008190155643 | соединитель, с боковой стороны закрыто, Соединение ТНТ под | |
| Кол. | 50 ST | пайку, 3.50 мм, Количество полюсов: 9, 180°, Длина штифта для | |
| | | припайки (l): 3.2 мм, луженые, оранжевый, Ящик | |

SL 3.50/90



Штекерные соединители для пайки волной припоя с шагом 3,50 мм

- Направление подключения: параллельно (90°), прямо (180°) или под углом (135°) к печатной плате
- Варианты исполнения: с винтовым фланцем (F)
- Упаковка — картонная коробка (BX)
- Штекерный соединитель допускает кодирование

BLF 3.50/09/180 SN OR BX

Weidmüller Interface GmbH & Co. KG
Klingenbergstraße 26
D-32758 Detmold
Germany

www.weidmueller.com

Сопрягаемые детали

Основные данные для заказа

| | | |
|------------|----------------------------|----------------------------------------------------------------------------------------------------------------|
| Тип | SL 3.50/09/90 3.2SN OR ... | Версия |
| Заказ № | 1597280000 | Штекерный соединитель печатной платы, Штырьковый |
| GTIN (EAN) | 4008190123185 | соединитель, с боковой стороны открыто, Соединение ТНТ под |
| Кол. | 50 ST | пайку, 3.50 mm, Количество полюсов: 9, 90°, Длина штифта для припайки (l): 3.2 mm, луженые, оранжевый, Ящик |

SL 3.50/90G



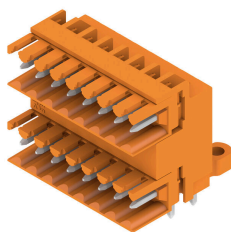
Штекерные соединители для пайки волной припоя с шагом 3,50 мм

- Направление подключения: параллельно (90°), прямо (180°) или под углом (135°) к печатной плате
- Варианты исполнения: с винтовым фланцем (F)
- Упаковка — картонная коробка (BX)
- Штекерный соединитель допускает кодирование

Основные данные для заказа

| | | |
|------------|----------------------------|----------------------------------------------------------------------------------------------------------------|
| Тип | SL 3.50/09/90G 3.2SN BK... | Версия |
| Заказ № | 1762990000 | Штекерный соединитель печатной платы, Штырьковый |
| GTIN (EAN) | 4032248049356 | соединитель, с боковой стороны закрыто, Соединение ТНТ под |
| Кол. | 50 ST | пайку, 3.50 mm, Количество полюсов: 9, 90°, Длина штифта для припайки (l): 3.2 mm, луженые, черный, Ящик |
| Тип | SL 3.50/09/90G 3.2SN OR... | Версия |
| Заказ № | 1605140000 | Штекерный соединитель печатной платы, Штырьковый |
| GTIN (EAN) | 4008190137731 | соединитель, с боковой стороны закрыто, Соединение ТНТ под |
| Кол. | 50 ST | пайку, 3.50 mm, Количество полюсов: 9, 90°, Длина штифта для припайки (l): 3.2 mm, луженые, оранжевый, Ящик |

SLD 3.50/90



Двухуровневый штекерный соединитель для пайки волной припоя с шагом 3,50 мм. Варианты исполнения соединителя: открытый, закрытый и с фланцем. Штекерные разъемы обеспечивают место для маркировки и допускают кодирование. Упаковка — картонная коробка.

Основные данные для заказа

| | | |
|------------|----------------------------|-----------------------------------------------------------------------------------------------------------------|
| Тип | SLD 3.50/18/90 3.2SN OR... | Версия |
| Заказ № | 1633420000 | Штекерный соединитель печатной платы, Штырьковый |
| GTIN (EAN) | 4008190257873 | соединитель, с боковой стороны открыто, Соединение ТНТ под |
| Кол. | 20 ST | пайку, 3.50 mm, Количество полюсов: 18, 90°, Длина штифта для припайки (l): 3.2 mm, луженые, оранжевый, Ящик |

BLF 3.50/09/180 SN OR BX

Weidmüller Interface GmbH & Co. KG
Klingenbergstraße 26
D-32758 Detmold
Germany

www.weidmueller.com

Сопрягаемые детали

SLD 3.50/90G



Двухуровневый штекерный соединитель для пайки волной припоя с шагом 3,50 мм. Варианты исполнения соединителя: открытый, закрытый и с фланцем. Штекерные разъемы обеспечивают место для маркировки и допускают кодирование. Упаковка — картонная коробка.

Основные данные для заказа

| | | | |
|------------|----------------------------|---------------------------------------------------------------|--|
| Тип | SLD 3.50/18/90G 3.2SN O... | Версия | |
| Заказ № | 1633650000 | Штекерный соединитель печатной платы, Штырьковый | |
| GTIN (EAN) | 4008190258108 | соединитель, с боковой стороны закрыто, Соединение ТНТ под | |
| Кол. | 20 ST | пайку, 3.50 мм, Количество полюсов: 18, 90°, Длина штифта для | |
| | | припайки (l): 3.2 мм, луженые, оранжевый, Ящик | |

SLD 3.50V/180G

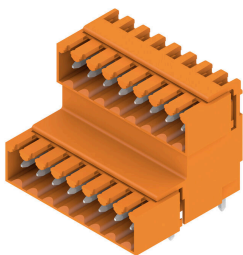


Двухуровневый, ступенчатый штекерный соединитель для пайки волной припоя с шагом 3,50 мм. Предлагаемые варианты исполнения: закрытый и с фланцем. Штекерные разъемы обеспечивают место для маркировки и допускают кодирование.

Основные данные для заказа

| | | | |
|------------|----------------------------|----------------------------------------------------------------|--|
| Тип | SLD 3.50V/18/180G 3.2SN... | Версия | |
| Заказ № | 1891220000 | Штекерный соединитель печатной платы, Штырьковый | |
| GTIN (EAN) | 4032248500765 | соединитель, с боковой стороны закрыто, Соединение ТНТ под | |
| Кол. | 20 ST | пайку, 3.50 мм, Количество полюсов: 18, 180°, Длина штифта для | |
| | | припайки (l): 3.2 мм, луженые, оранжевый, Ящик | |

SLD 3.50V/90G



Двухуровневый, ступенчатый штекерный соединитель для пайки волной припоя с шагом 3,50 мм. Предлагаемые варианты исполнения: закрытый и с фланцем. Штекерные разъемы обеспечивают место для маркировки и допускают кодирование.

BLF 3.50/09/180 SN OR BX

Weidmüller Interface GmbH & Co. KG

Klingenbergstraße 26

D-32758 Detmold

Germany

www.weidmueller.com

Сопрягаемые детали

Основные данные для заказа

| | | |
|------------|----------------------------|-------------------------------------------------------------------------------------------------------------------------------------------------------------------------|
| Тип | SLD 3.50V/18/90G 3.2SN ... | Версия |
| Заказ № | 1890620000 | Штекерный соединитель печатной платы, Штырьковый |
| GTIN (EAN) | 4032248499649 | соединитель, с боковой стороны закрыто, Соединение THT под пайку, 3.50 mm, Количество полюсов: 18, 90°, Длина штифта для припайки (l): 3.2 mm, луженые, оранжевый, Ящик |
| Кол. | 20 ST | |

SL-SMT 3.5/180G Box



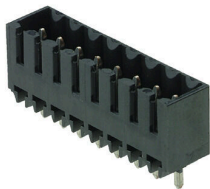
Термостойкий штекерный соединитель, шаг 3,50 мм.

- Направление вставки параллельное (90°), прямое 180° или изогнутое (135°) по отношению к печатной плате
- Варианты исполнения корпуса: закрытая сторона (G), винтовой фланец (F), фланец под пайку (LF) или фланец под пайку с фиксацией (RF)
- Оптимизировано для процесса SMT
- Длина штифта 3,2 мм, универсальный, для любых способов пайки
- Длина штырькового вывода 1,5 мм, оптимизировано для пайки расплавлением полуды
- Упаковка — коробка (BX) или лента на бобине (RL)
- Можно выполнить кодировку вилочного соединителя

Основные данные для заказа

| | | |
|------------|----------------------------|--------------------------------------------------------------------------------------------------------------------------------------------------------------------------|
| Тип | SL-SMT 3.50/09/180G 1.5... | Версия |
| Заказ № | 1753052001 | Штекерный соединитель печатной платы, Штырьковый |
| GTIN (EAN) | 4032248 130955 | соединитель, с боковой стороны закрыто, Соединение THT/THR под пайку, 3.50 mm, Количество полюсов: 9, 180°, Длина штифта для припайки (l): 1.5 mm, луженые, черный, Ящик |
| Кол. | 50 ST | |
| Тип | SL-SMT 3.50/09/180G 3.2... | Версия |
| Заказ № | 1842390000 | Штекерный соединитель печатной платы, Штырьковый |
| GTIN (EAN) | 4032248353743 | соединитель, с боковой стороны закрыто, Соединение THT/THR под пайку, 3.50 mm, Количество полюсов: 9, 180°, Длина штифта для припайки (l): 3.2 mm, луженые, черный, Ящик |
| Кол. | 50 ST | |

SL-SMT 3.5/180G Tape



Термостойкий штекерный соединитель, шаг 3,50 мм.

- Направление вставки параллельное (90°), прямое 180° или изогнутое (135°) по отношению к печатной плате
- Варианты исполнения корпуса: закрытая сторона (G), винтовой фланец (F), фланец под пайку (LF) или фланец под пайку с фиксацией (RF)
- Оптимизировано для процесса SMT
- Длина штифта 3,2 мм, универсальный, для любых способов пайки
- Длина штырькового вывода 1,5 мм, оптимизировано для пайки расплавлением полуды
- Упаковка — коробка (BX) или лента на бобине (RL)
- Можно выполнить кодировку вилочного соединителя

BLF 3.50/09/180 SN OR BX

Weidmüller Interface GmbH & Co. KG
Klingenbergstraße 26
D-32758 Detmold
Germany

www.weidmueller.com

Сопрягаемые детали

Основные данные для заказа

| | | |
|------------|-----------------------------|---------------------------------------------------------------------------------------------------------------|
| Тип | SL-SMT 3.50/09/180G 1.5S... | Версия |
| Заказ № | 1753054001 | Штекерный соединитель печатной платы, Штырьковый |
| GTIN (EAN) | 4032248 135653 | соединитель, с боковой стороны закрыто, Соединение THT/THR |
| Кол. | 265 ST | под пайку, 3.50 mm, Количество полюсов: 9, 180°, Длина штифта для припайки (l): 1.5 mm, луженые, черный, Таре |

SL-SMT 3.5/90G Box



Термостойкий штекерный соединитель, шаг 3,50 мм.

- Направление вставки параллельное (90°), прямое 180° или изогнутое (135°) по отношению к печатной плате
- Варианты исполнения корпуса: закрытая сторона (G), винтовой фланец (F), фланец под пайку (LF) или фланец под пайку с фиксацией (RF)
- Оптимизировано для процесса SMT
- Длина штифта 3,2 мм, универсальный, для любых способов пайки
- Длина штырькового вывода 1,5 мм, оптимизировано для пайки расплавлением полуды
- Упаковка — коробка (BX) или лента на бобине (RL)
- Можно выполнить кодировку вилочного соединителя

Основные данные для заказа

| | | |
|------------|----------------------------|--------------------------------------------------------------------------------------------------------------|
| Тип | SL-SMT 3.50/09/90G 1.5S... | Версия |
| Заказ № | 1761612001 | Штекерный соединитель печатной платы, Штырьковый |
| GTIN (EAN) | 4032248 132102 | соединитель, с боковой стороны закрыто, Соединение THT/THR |
| Кол. | 50 ST | под пайку, 3.50 mm, Количество полюсов: 9, 90°, Длина штифта для припайки (l): 1.5 mm, луженые, черный, Ящик |

| | | |
|------------|----------------------------|--------------------------------------------------------------------------------------------------------------|
| Тип | SL-SMT 3.50/09/90G 3.2S... | Версия |
| Заказ № | 1841700000 | Штекерный соединитель печатной платы, Штырьковый |
| GTIN (EAN) | 4032248 353057 | соединитель, с боковой стороны закрыто, Соединение THT/THR |
| Кол. | 50 ST | под пайку, 3.50 mm, Количество полюсов: 9, 90°, Длина штифта для припайки (l): 3.2 mm, луженые, черный, Ящик |

SL-SMT 3.5/90G Tape



Термостойкий штекерный соединитель, шаг 3,50 мм.

- Направление вставки параллельное (90°), прямое 180° или изогнутое (135°) по отношению к печатной плате
- Варианты исполнения корпуса: закрытая сторона (G), винтовой фланец (F), фланец под пайку (LF) или фланец под пайку с фиксацией (RF)
- Оптимизировано для процесса SMT
- Длина штифта 3,2 мм, универсальный, для любых способов пайки
- Длина штырькового вывода 1,5 мм, оптимизировано для пайки расплавлением полуды
- Упаковка — коробка (BX) или лента на бобине (RL)
- Можно выполнить кодировку вилочного соединителя

BLF 3.50/09/180 SN OR BX

Weidmüller Interface GmbH & Co. KG
Klingenbergstraße 26
D-32758 Detmold
Germany

www.weidmueller.com

Сопрягаемые детали

Основные данные для заказа

| | | |
|------------|----------------------------|-----------------------------------------------------------------------------------------------------------------|
| Тип | SL-SMT 3.50/09/90G 1.5S... | Версия |
| Заказ № | 1761614001 | Штекерный соединитель печатной платы, Штырьковый |
| GTIN (EAN) | 4032248 136056 | соединитель, с боковой стороны закрыто, Соединение THT/THR |
| Кол. | 385 ST | под пайку, 3.50 mm, Количество полюсов: 9, 90°, Длина штифта для припайки (l): 1.5 mm, луженые, черный, Таре |