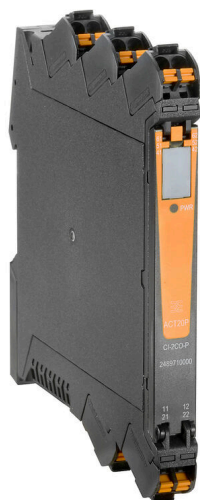


ACT20P-UI-AO-DO-LP-P

Weidmüller Interface GmbH & Co. KG
Klingenbergstraße 26
D-32758 Detmold
Germany

www.weidmueller.com

Подобно иллюстрации



FDT 



Универсальный, преобразователь сигнала выходной
токовой петли

Основные данные для заказа

Версия	Аналоговый разделительный усилитель, Контроль предельных значений, Вход : универсальный U, I, R, S, Выход : 4-20 mA, (с питанием от петли), Транзистор (сигнализация)
Заказ №	2456850000
Тип	ACT20P-UI-AO-DO-LP-P
GTIN (EAN)	4050118471786
Кол.	1 Штука

ACT20P-UI-AO-DO-LP-P

Weidmüller Interface GmbH & Co. KG

Klingenbergstraße 26
D-32758 Detmold
Germany

www.weidmueller.com

Технические данные

Сертификаты

Допуски к эксплуатации



ROHS Соответствовать

UL File Number Search [Сайт UL](#)

Номер сертификата (cULusEX) E338066

Размеры и массы

Глубина	113.7 mm	Глубина (дюймов)	4.4764 inch
Высота	127.1 mm	Высота (в дюймах)	5.0039 inch
Ширина	12.5 mm	Ширина (в дюймах)	0.4921 inch
Масса нетто	150.63 g		

Температуры

Температура хранения	-20 °C...70 °C	Рабочая температура	-20 °C...60 °C
Влажность при рабочей температуре	0...95 % (без появления конденсата)	Влажность	10...90 % (без появления конденсата)

Вероятность сбоя

SIL согласно IEC 61508 Нет

Экологическое соответствие изделия

Состояние соответствия RoHS	Соответствует с исключением		
Исключение из RoHS (если применимо/известно)	7a, 7cl		
REACH SVHC	Lead 7439-92-1		
SCIP	2f6dd957-421a-46db-a0c2-cf1609156924		

Вход

Датчик	PT100 (2-/3-проводной), PT1000 (2-/3-проводной), PT200, Ni120, Cu 10, Термопары: В, Е, J, К, L, N, R, S, T, U	Количество входов	1
Тип	Универсальный усилитель сигнала с гальванической развязкой, термопара, термометр сопротивления	Потенциометр	1.2...500 kΩ
Питание датчика	0,1 мА/0,05 мА (в зависимости от диапазона измерений) с кабелем RTD	Напряжение	возможность конфигурирования, ± 12 В пост. тока (мин. диапазон измерений 1 В), ± 28 В пост. тока (мин. диапазон измерений 2 В), ± 300 В пост. тока (мин. диапазон измерений 100 В)
Температура в области входа	CU10: -100...+260 °C, Ni120: -80 °C...+320 °C, PT100 / 200 / 1000: -200 °C...+850 °C, В:	Сопротивление	0...750 Ω, 0...1.5 kΩ, 0...12 kΩ

ACT20P-UI-AO-DO-LP-P

Weidmüller Interface GmbH & Co. KG

Klingenbergstraße 26
D-32758 Detmold
Germany

www.weidmueller.com

Технические данные

	+100...+1820 °C, E: -270...+1000 °C, J: -270...+1200 °C, K: -270...+1372 °C, L: +100...+900 °C, N: -180...+1300 °C, R: -50...+1768 °C, S: -50...+1768 °C, T: -270...+400 °C, U: -200...+600 °C		
Входной ток	возможность конфигурирования, ± 5 A пост. тока (мин. диапазон измерений 0,5 A), ± 25 mA DC	Входное сопротивление, напряжение	> 10 МОм @ 600 мВ, 2 МΩ
Входное сопротивление, ток	40 Ω	Компенсация длины линии	$\leq \pm 0,002$ Ом на резистивное сопротивление кабеля
Влияние сопротивления кабеля датчика	5 Ω @ RTD- Kabel		

Выход

Ток полного сопротивления нагрузки	≤ 600 Ω	Тип	пассивное, подключенное управление должно быть активным
------------------------------------	--------------	-----	---

Выход (цифровой)

Номинальное напряжение переключения	≤ 30 V DC	Номинальный ток переключения	20 mA
Цифровые выходы	1	Макс. коммутируемое напряжение, AC 0 V	
Коммутационное перенапряжение пост. тока, макс.	30 V	Гистерезис	$\geq 0,1\%$ FS
Тип	Transistor, open collector	Функция аварийной сигнализации	возможность конфигурирования, Верхнее и нижнее предельные значения, диапазон, Задержка аварийной сигнализации: 0...99 с

Выход (аналоговый)

Выход сигнала	прямой или инвертированный	Количество аналоговых выходов	1
Ток нагрузки сопротивления	тип. 700 Ом при 24 В пост. тока	Выходной ток	4...20 mA (токовая петля)

Общие данные

Точность	$< 0,1\%$ диапазона измерения	Вид защиты	IP20
Напряжение питания	С питанием от выходного контура, (10...45 В)	Ошибка компенсации охлаждения	$\pm 1,0$ °C при -20 °C - 65 °C
Время переходного процесса	450 ms	Укомплектованная монтажная рейка	TS 35
Температурный коэффициент	$< 0,02$ °C диапазона измерения/°C	Номинальное энергопотребление	2 VA
Конфигурация	с программным обеспечением FDT/DTM, Требуется конфигурационный адаптер 8978580000 CBX200 USB	Рабочая высота	≤ 2000 м

ACT20P-UI-AO-DO-LP-P

Weidmüller Interface GmbH & Co. KG
Klingenbergstraße 26
D-32758 Detmold
Germany

www.weidmueller.com

Технические данные

Соответствие стандартам по изоляции

Импульсное перенапряжение, до	4 кВ (1,2/50 мкс)	Нормы по ЭМС	EN 61326-1
Категория перенапряжения	III	Степень загрязнения	2
Гальваническая развязка	2-канальная гальваническая развязка, между входом / выходом	Напряжение развязки	3,51 кВ между входом и выходом
Расчетное напряжение	300 Вэфф.		

Размеры

Вид соединения	PUSH IN	Момент затяжки, мин.	0.4 Nm
Момент затяжки, макс.	0.6 Nm	Диапазон размеров зажимаемых проводников, измерительное соединение,	2.5 mm ²
Диапазон зажима, мин.	0.5 mm ²	Диапазон зажима, макс.	2.5 mm ²
Поперечное сечение подключаемого провода AWG, мин.	AWG 26	Поперечное сечение подключаемого провода AWG, макс.	AWG 14
Сечение подключаемого провода, одножильного, мин.	0.2 mm ²	Сечение подключаемого проводника, однопроволочного, макс.	2.5 mm ²
Сечение подсоединяемого провода, тонкий скрученный, мин.	0.5 mm ²	Сечение подключаемого проводника, тонкопроволочного, макс.	2.5 mm ²
Сечение соединения проводов, тонкий скрученный с кабельными наконечниками DIN 46228/4, мин.	0.2 mm ²	Сечение соединения проводов, тонкий скрученный с кабельными наконечниками DIN 46228/4, макс.	2.5 mm ²

Описание артикула

Описание изделия	<p>ACT20P-UI-AO-DO-LP-X преобразует и развязывает сигналы тока, напряжения, потенциометра и датчика температуры (mA, A, mV, V, потенциометр, RTD и TC). Функция передачи между входом и выходом может быть задана через программу конфигурирования или с помощью предварительно определенных функций (x0,5, x, x2) или через независимо определяемую таблицу значений функции. Устройство запитано от выходного токового контура.</p> <p>Отличительные особенности</p> <ul style="list-style-type: none"> • Конфигурирование и контроль осуществляются с помощью программного обеспечения FDT/DTM «WI-Manager». • Активные и пассивные сигнальные входы для RTD, TC, потенциометра, напряжения и тока (mV, V, mA) имеют полную гальваническую развязку. • Вход сигнала TC имеет внутреннюю компенсацию холодного спая. • Выход тревожных оповещений (например: контроля пределов, обнаружения ошибки температуры и других параметров.) • 3-проводная гальваническая развязка между входом, выходом, питанием и выходом тревожных оповещений.
------------------	---

Классификации

ETIM 8.0	EC002653	ETIM 9.0	EC002653
ETIM 10.0	EC002653	ECLASS 14.0	27-21-01-20
ECLASS 15.0	27-21-01-20		

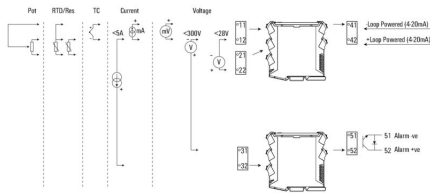
ACT20P-UI-AO-DO-LP-P

Weidmüller Interface GmbH & Co. KG
 Klingenbergstraße 26
 D-32758 Detmold
 Germany

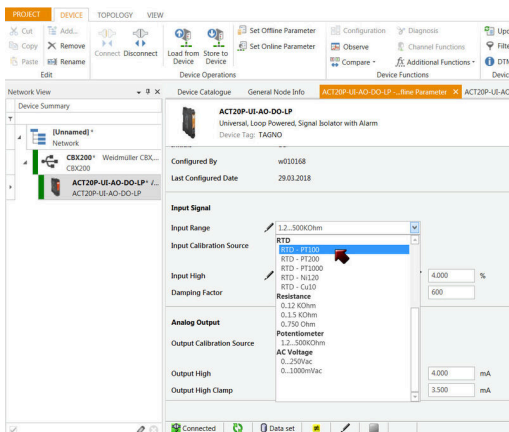
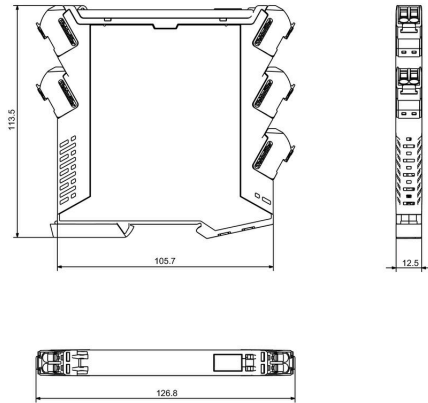
www.weidmueller.com

Изображения

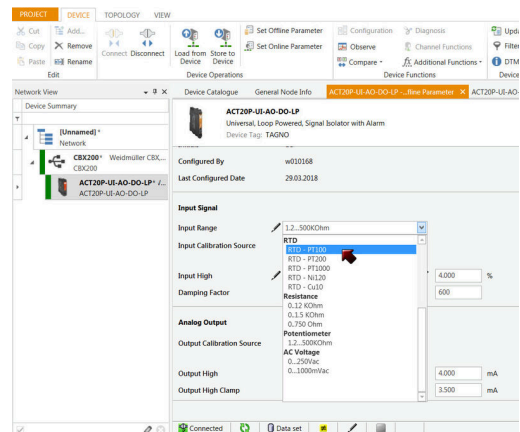
Connection diagram



Габаритный чертёж

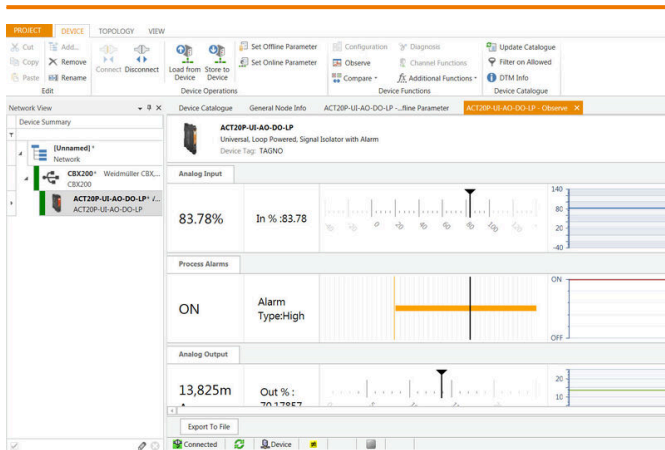


screenshot of configuration with FDT2 / DTM software

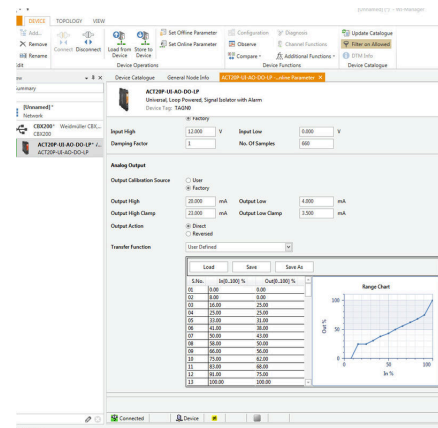


screenshot of configuration with FDT2 / DTM software

Изображения



screenshot of "observe" with FDT2 / DTM software"



example of user defined transfer function for assigning customized output values

ACT20P-UI-AO-DO-LP-P

Weidmüller Interface GmbH & Co. KG
 Klingenbergstraße 26
 D-32758 Detmold
 Germany

www.weidmueller.com

Аксессуары

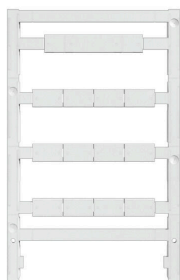
Программный адаптер



Основные данные для заказа

Тип	CBX200 USB	Версия
Заказ №	8978580000	
GTIN (EAN)	4032248813759	
Кол.	1 ST	

Чистый



ESG представляет собой проверенный на практике маркировочный элемент формата MultiCard для множества популярных электрических устройств. Результатом является высококачественная маркировка устройств с высокой контрастностью.

Доступны элементы различного типа для устройств таких производителей, как Siemens, ABB, Beckhoff и т. д.

Коротко о преимуществах:

- Универсальность применения: самоклеящиеся или фиксируемые шильдики в зависимости от типа.
- Для оборудования, установленного в ряд (например, автоматы защиты цепи), предлагаются маркировочные элементы ESG, фиксируемые на рейках для шильдиков.
- Индивидуальная печать уровня качества лазерных принтеров в соответствии со спецификациями.

Для заказной печати: Используя программное обеспечение M-Print PRO или M-Print PRO Online (работает без установки), подготовьте и отправьте нам файл, содержащий ваши технические условия маркировки.

Основные данные для заказа

Тип	ESG 8/13.5/43.3 SAI AU	Версия
Заказ №	1912130000	ESG, Маркировочные элементы для устройств x 13.5 mm, PA 66,
GTIN (EAN)	4032248541164	Цветовой код: прозрачный, втычной
Кол.	5 ST	
Тип	ESG 6.6/11 BHZ 5.00/02	Версия
Заказ №	1082490000	ESG, Маркировочные элементы для устройств x 11 mm, PA 66,
GTIN (EAN)	4032248845330	Цветовой код: белый, втычной
Кол.	200 ST	