

ACT20X-HUI-SAO-P

Weidmüller Interface GmbH & Co. KG

Klingenbergstraße 26

D-32758 Detmold

Germany

www.weidmueller.com

Изображение изделия, Подобно иллюстрации



Универсальные измерительные преобразователи и преобразователи сигнала с гальванической развязкой ACT20X HUI-SAO-S/SAO-LP предоставляют возможность индивидуальной конфигурации. Возможна регистрация температурных сигналов от датчиков PT 100 и термопар, а также аналоговых

DC-сигналов по току и напряжению из взрывоопасной зоны Ex 0.

На выходе, по выбору, выдаются сигналы по току/напряжению (SAO-S) или сигналы 4...20 мА токовой петли (SAO-LP/ SAO-S) для безопасной зоны.

ACT20X-HUI-SAO-S дополнительно имеет релейный выход, для которого можно

конфигурировать порог переключения. Встроенный контакт аварийной сигнализации в этом устройстве при

неисправности выдает сообщение о состоянии, которое позволяет произвести быструю идентификацию ошибки и,

следовательно, повышает эксплуатационную готовность установки.

Электропитание преобразователей сигналов с гальванической развязкой осуществляется через встроенный блок питания от сети (SAO-S) или как альтернатива - через токовую петлю с выходной стороны (SAO-LP).

Устанавливаемые на монтажную рейку устройства выполнены одноканальными и, по выбору, поставляются с монтажной шириной 12,5 мм (SAO-LP) или 22,5 мм (SAO-S).

Основные данные для заказа

Версия	EX signal isolating converter, Ex-output: U, I, R, S, Safe-output: 4-20mA/ relay, 1-channel
Заказ №	2456200000
Тип	ACT20X-HUI-SAO-P
GTIN (EAN)	4050118471601
Кол.	1 Штука

ACT20X-HUI-SAO-P

Weidmüller Interface GmbH & Co. KG
Klingenbergstraße 26
D-32758 Detmold
Germany

www.weidmueller.com

Technical data

Сертификаты

Допуски к эксплуатации



ROHS Соответствовать

UL File Number Search [Сайт UL](#)

Сертификат № (cULus) E337701

Размеры и массы

Глубина	114.6 mm	Глубина (дюймов)	4.5118 inch
Высота	127.3 mm	Высота (в дюймах)	5.0118 inch
Ширина	22.5 mm	Ширина (в дюймах)	0.8858 inch
Масса нетто	202 g		

Температуры

Температура хранения	-20 °C...85 °C	Рабочая температура	-20 °C...60 °C
Влажность	0...95 % (без появления конденсата)		

Вероятность сбоя

SIL PAPER	SIL certificate - PDF/ Cert_Weidmueller_070902_P0002_C005_V2R1.pdf (application/pdf)	SIL согласно IEC 61508	2
-----------	--	------------------------	---

Экологическое соответствие изделия

Состояние соответствия RoHS	Соответствует с исключением
Исключение из RoHS (если применимо/известно)	7a, 7cl
REACH SVHC	Lead 7439-92-1
SCIP	2f6dd957-421a-46db-a0c2-cf1609156924

Assembling

Вид монтажа	DIN-рейка	Укомплектованная монтажная рейка	TS 35
Монтажное положение	горизонтально или вертикально		

Вход EX

Датчик	2-/3-/4-проводной, RTD: PT10, PT20, PT50, PT100, PT250, PT300, PT400, PT500, PT1000, Ni50, Ni100, Ni120, Ni1000, Термоэлемент: В, Е, J, К, N, R, S, T ; в соответствии с IEC 60584-1 и L, U в соответствии с DIN43710, Потенциометр, Сопротивление: 0–12 кОм	Входное сопротивление	возможность конфигурирования, 0...10 кΩ
Тип	искробезопасная схема	Сопротивление линии в измерительной цепи	≤ 50 Ω

ACT20X-HUI-SAO-P

Weidmüller Interface GmbH & Co. KG

Klingenbergstraße 26

D-32758 Detmold

Germany

www.weidmueller.com

Technical data

Потенциометр	10 Ω...10 kΩ	Питание датчика	21,4...16,5 В пост. тока/0...20 mA
Напряжение	возможность конфигурирования, 0...1 V DC, 0,2...1 V DC, 1...5 V DC, 0...(5)10 V, 2...10 V DC	Температура в области входа	конфигурируется, PT100: -200...+850 °C, PT200: -200...+850 °C, PT1000: -200...+850 °C, NI100: -60°C...+250 °C, Ni120: -80 °C...+320 °C, NI1000: -60°C...+250 °C, B: +100...+1820 °C, E: (-100...+1000 °C), J: (-100...+1200 °C), K: (-180...+1372 °C), L: (-200...+900 °C), N: (-180...+1300 °C), R: (-50...+1760 °C), S: (-50...+1760 °C), T: (-200...+400 °C), U: (-200...+600 °C), W3: (0...+2300 °C), W5: (0...+2300 °C), LR: (-200...+800 °C)
Входной ток	0...20 mA, 4...20 mA	Входное сопротивление, напряжение	> 10 МОм @ 600 мВ, 2 МΩ @ 28 V
Входное сопротивление, ток	20 Ω + PTC 50 Ω		

Вывод (аналоговый)

Вывод сигнала	прямой или инвертированный	Тип (аналоговый выход)	«активно», «подключенное управление должно быть пассивным»
Поведение выхода при понижении уровня сбоя	23 mA	Поведение выхода при повышении уровня сбоя	3.5 mA
Количество аналоговых выходов	1	Ток нагрузки сопротивления	<600 Ω
Выходной ток	4...20 mA, с питанием от токовой петли, 0/4...20 mA, 0(4)...20 mA		

Выход (состояние)

Гистерезис	0,1 mA (порог переключения)	Тип	Реле состояния, 1 НЗ (без напряжения)
Функция аварийной сигнализации	Ошибка устройства, Отсутствует напряжение питания	Количество аварийных выходов	1
Номинальное рабочее напряжение	≤ 125 В AC / 110 В DC (взрывозащитная область) ≤ 32 В AC / 32 В DC (Зона 2)	Непрерывный ток	≤ 0,5 А AC / 0,3 А DC (безопасная зона), ≤ 0,5 А AC / 1 А DC (зона 2)
Уровень мощности	≤ 62,5 ВА / 32 Вт (защищенная зона) ≤ 16 ВА / 32 Вт (Зона 2)		

Выходной сигнал

Гистерезис	0,1 mA (порог переключения)	Тип	Реле состояния, 1 НЗ (без напряжения)
Количество аварийных выходов	1	Номинальное рабочее напряжение	≤ 125 В AC / 110 В DC (взрывозащитная область) ≤ 32 В AC / 32 В DC (Зона 2)

ACT20X-HUI-SAO-P

Weidmüller Interface GmbH & Co. KG

Klingenbergstraße 26

D-32758 Detmold

Germany

www.weidmueller.com

Technical data

Непрерывный ток	≤ 0,5 A AC / 0,3 A DC (безопасная зона), ≤ 0,5 A AC / 1 A DC (зона 2)	Уровень мощности	≤ 62.5 VA / 32 Вт (защищенная зона) ≤ 16 VA / 32 Вт (Зона 2)
-----------------	---	------------------	--

Общая информация

Вид соединения	PUSH IN	Влажность	0...95 % (без появления конденсата)
Вид защиты	IP20	Напряжение питания	19,2...31,2 В DC
Конфигурация	с программным обеспечением FDT/DTM, Требуется конфигурационный адаптер 8978580000 CBX200 USB	Рабочая высота	≤ 2000 м

Размер изоляции

Нормы по ЭМС	EN 61326-1	Нормы	EN 61010-1
Напряжение развязки	2 кВ, вход / выход / питание	Расчетное напряжение	300 В

Данные для применения в зоне Ex (ATEX)

Маркировка ATEX, газ	II (1) G [Ex ia Ga] IIC/IIB/IIA	Маркировка ATEX, пыль	II (1) D [Ex ia Da] IIIC, I (M1) [Ex ia Ma] I
Маркировка IECEx, газ	Ex ec nC IIC T4 Gc, [Ex ia Ga] IIC/IIB/IIA	Место установки	Устройство установлено в безопасной зоне, зона 2

Размеры

Вид соединения	PUSH IN	Поперечное сечение подключаемого провода AWG, мин.	AWG 26
Поперечное сечение подключаемого провода AWG, макс.	AWG 14	Сечение подключаемого провода, одножильного, мин.	0.2 mm ²
Сечение подключаемого проводника, однопроволочного, макс.	2.5 mm ²	Сечение подсоединяемого провода, тонкий скрученный, мин.	0.2 mm ²
Сечение подключаемого проводника, тонкопроволочного, макс.	2.5 mm ²	Сечение соединения проводов, тонкий скрученный с кабельными наконечниками DIN 46228/4, мин.	0.2 mm ²
Сечение соединения проводов, тонкий скрученный с кабельными наконечниками DIN 46228/4, макс.	2.5 mm ²		

Гарантия

Период времени	3 года
----------------	--------

Описание артикула

Описание изделия	<p>Устройство ACT20X-HUI-SAO-S передает аналоговые сигналы из опасных зон, безопасно, с гальваническим отделением, в безопасные или менее опасные зоны. Для этого входные цепи выполнены искробезопасными.</p> <p>Отличительные особенности:</p> <ul style="list-style-type: none"> • Конфигурирование и диагностика с помощью программного обеспечения FDT/DTM «WI-Manager». • Устройство может быть установлено в безопасной зоне и зоне 2/подразделение 2 и принимать сигналы из зоны 0, 1, 2, 20, 21 и 22, а также в качестве устройства класса I/II/III, подразделение 1, группа A-G. • Активные или пассивные сигнальные входы для RTD, TC, потенциометра, В и mA полностью электрически изолированы.
------------------	--

Technical data

- Устройство автоматически определяет подключение активного или пассивного токового сигнала.
- В качестве компенсации холодного спая для сигнального входа ТС используется либо внутренняя компенсация холодного спая, либо, для еще более высокой точности, внешняя клемма компенсации холодного спая.
- Расширенные возможности самодиагностики: контроль событий ошибок (например, обрыв провода) с помощью реле состояния.
- Индикация рабочего состояния и неисправностей с помощью светодиодов на передней панели.
- 3-канальная гальваническая развязка между входом, выходом и источником питания.

Классификации

ETIM 8.0	EC002653	ETIM 9.0	EC002653
ETIM 10.0	EC002653	ECLASS 14.0	27-21-01-20
ECLASS 15.0	27-21-01-20		

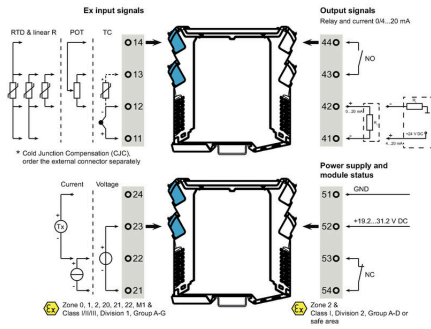
ACT20X-HUI-SAO-P

Weidmüller Interface GmbH & Co. KG
 Klingenbergstraße 26
 D-32758 Detmold
 Germany

Drawings

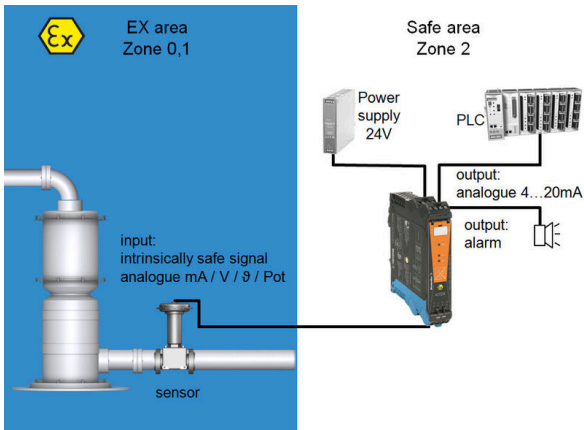
www.weidmueller.com

Connection diagram

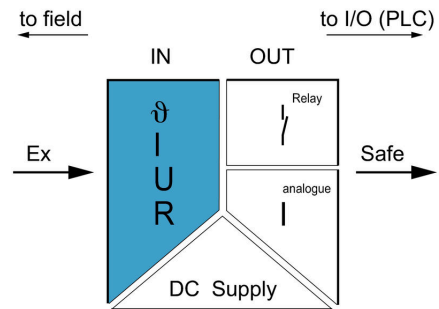


Limit value setting options

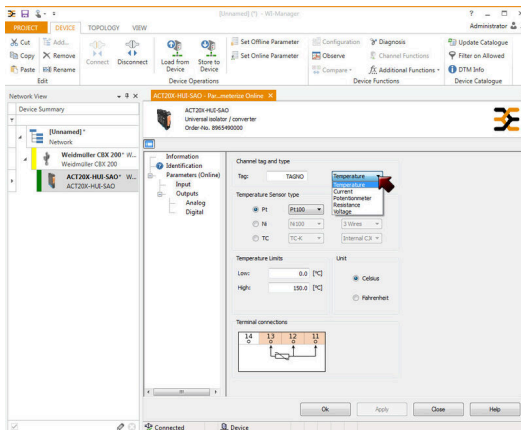
Применение



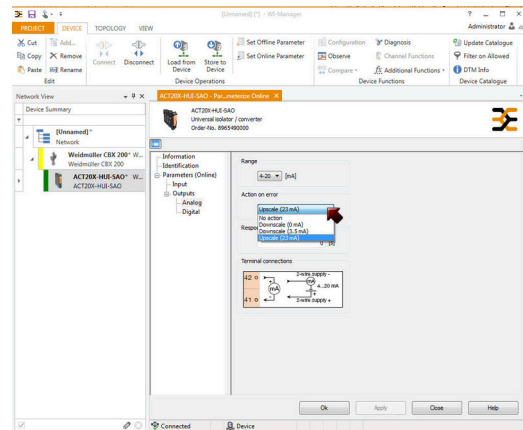
Block diagram



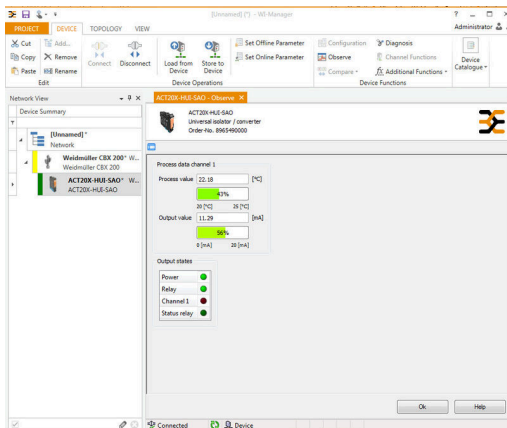
Drawings



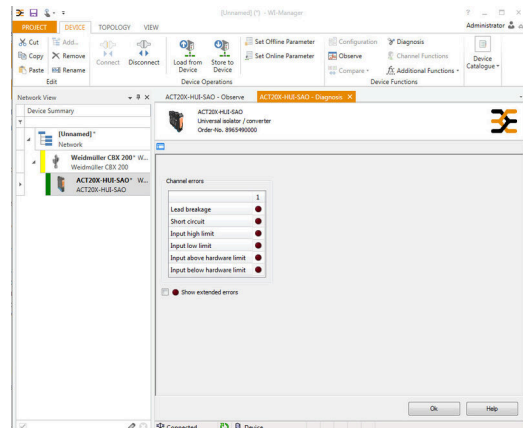
screenshot of input configuration with FDT2 / DTM software



screenshot of output configuration with FDT2 / DTM software



screenshot of "observe" with FDT2 / DTM software



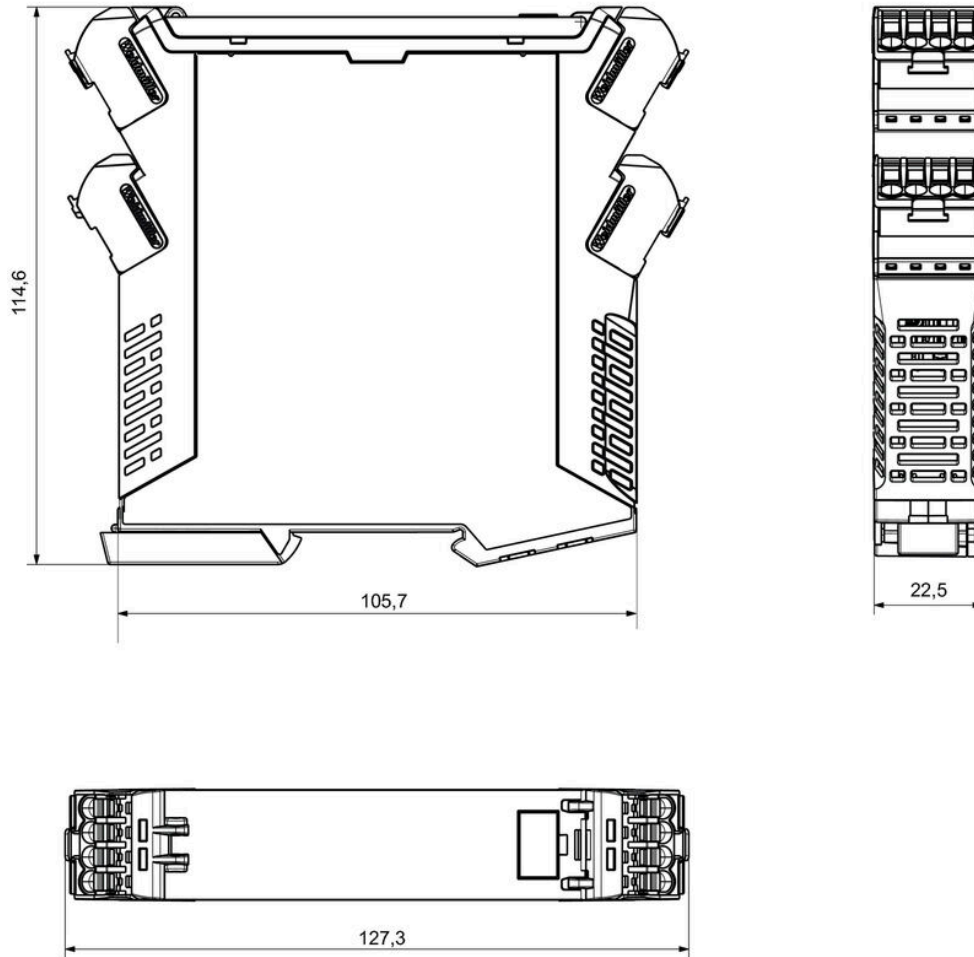
screenshot of "diagnose" with FDT2 / DTM software

ACT20X-HUI-SAO-P

Weidmüller Interface GmbH & Co. KG
Klingenbergstraße 26
D-32758 Detmold
Germany

Drawings

www.weidmueller.com



Dimensioned drawing



Removable terminals with coding

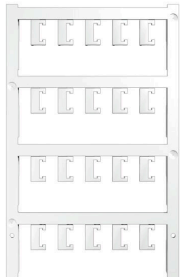
ACT20X-HUI-SAO-P

Weidmüller Interface GmbH & Co. KG
 Klingenbergstraße 26
 D-32758 Detmold
 Germany

www.weidmueller.com

Accessories

Чистый



ESG представляет собой проверенный на практике маркировочный элемент формата MultiCard для множества популярных электрических устройств. Результатом является высококачественная маркировка устройств с высокой контрастностью.

Доступны элементы различного типа для устройств таких производителей, как Siemens, ABB, Beckhoff и т. д.

Коротко о преимуществах:

- Универсальность применения: самоклеящиеся или фиксируемые шильдики в зависимости от типа.
- Для оборудования, установленного в ряд (например, автоматы защиты цепи), предлагаются маркировочные элементы ESG, фиксируемые на рейках для шильдиков.
- Индивидуальная печать уровня качества лазерных принтеров в соответствии со спецификациями.

Для заказной печати: Используя программное обеспечение M-Print PRO или M-Print PRO Online (работает без установки), подготовьте и отправьте нам файл, содержащий ваши технические условия маркировки.

Основные данные для заказа

Тип	ESG 6.6/20 BHZ 5.00/04	Версия
Заказ №	1082540000	ESG, Маркировочные элементы для устройств x 20 mm, PA 66,
GTIN (EAN)	4032248845439	Цветовой код: белый, втычной
Кол.	200 ST	
Тип	ESG 8/13.5/43.3 SAI AU	Версия
Заказ №	1912130000	ESG, Маркировочные элементы для устройств x 13.5 mm, PA 66,
GTIN (EAN)	4032248541164	Цветовой код: прозрачный, втычной
Кол.	5 ST	

Программный адаптер



Основные данные для заказа

Тип	CBX200 USB	Версия
Заказ №	8978580000	
GTIN (EAN)	4032248813759	
Кол.	1 ST	