

ACT20X-2HTI-2SAO-P

Weidmüller Interface GmbH & Co. KG

Klingenbergstraße 26

D-32758 Detmold

Germany

www.weidmueller.com

Изображение изделия, Подобно иллюстрации



Измерительные преобразователи ACT20X-HTI-SAO/2HTI-2SAO регистрируют температуру от датчиков PT100 и термопар из взрывоопасной зоны Ex 0. Дополнительно со стороны входа можно подключить токовые петли 0(4)...20 mA.

На выходе доступны активные и пассивные токовые петли для безопасной области.

Встроенные контакты аварийной сигнализации при неисправности выдают сообщение о состоянии, которое позволяет произвести

быструю идентификацию ошибки и, следовательно, повышает эксплуатационную готовность установки.

Устанавливаемые на монтажную рейку модули с гальванической развязкой выходного сигнала по току, по выбору, поставляются в одно- или

двухканальном исполнении. Устройства, требующие всего 11 мм на рейке, занимают совсем немного места в распределительном шкафу.

Основные данные для заказа

Версия	EX-преобразователь сигналов, Вход Ex: I,9, Безоп. выход: 4-20 mA, 2-канальн., Вход : Температура, 4-20 mA, EX, Выход : 4-20 mA, Безопасность
Заказ №	2456190000
Тип	ACT20X-2HTI-2SAO-P
GTIN (EAN)	4050118471588
Кол.	1 Штука

АСТ20Х-2НТИ-2SAO-P

Weidmüller Interface GmbH & Co. KG

Klingenbergstraße 26
D-32758 Detmold
Germany

www.weidmueller.com

Технические данные

Сертификаты

Допуски к эксплуатации



ROHS	Соответствовать
UL File Number Search	Сайт UL
Сертификат № (cULus)	E337701

Размеры и массы

Глубина	114.6 mm	Глубина (дюймов)	4.5118 inch
Высота	127.3 mm	Высота (в дюймах)	5.0118 inch
Ширина	22.5 mm	Ширина (в дюймах)	0.8858 inch
Масса нетто	180 g		

Температуры

Температура хранения	-20 °C...85 °C	Рабочая температура	-20 °C...60 °C
Влажность	0...95 % (без появления конденсата)		

Вероятность сбоя

SIL PAPER	SIL certificate - PDF/ Cert_Weidmueller_070902_P0002_C003_V2R1.pdf (application/pdf)	SIL согласно IEC 61508	2
MTBF	111 a		

Экологическое соответствие изделия

Состояние соответствия RoHS	Соответствует с исключением
Исключение из RoHS (если применимо/известно)	7a, 7cl
REACH SVHC	Lead 7439-92-1
SCIP	2f6dd957-421a-46db-a0c2-cf1609156924

Assembling

Вид монтажа	DIN-рейка	Укомплектованная монтажная рейка	TS 35
Монтажное положение	горизонтально или вертикально		

Вход EX

Датчик	2-/3-/4-проводной, RTD: PT10, PT20, PT50, PT100, PT250, PT300, PT400, PT500, PT1000, Ni50, Ni100, Ni120, Ni1000, Термоэлемент: B, E, J, K, N, R, S, T ; в соответствии с IEC 60584-1 и L, U в соответствии с DIN43710	Тип	искробезопасная схема, RTD, TC, DC (mA)
Сопротивление линии в измерительной цепи	≤ 50 Ω	Температура в области входа	конфигурируется, PT100: -200...+850 °C, PT200: -200...+850 °C, PT1000: -200...+850 °C, NI100:

ACT20X-2HTI-2SAO-P

Weidmüller Interface GmbH & Co. KG

Klingenbergstraße 26
D-32758 Detmold
Germany

www.weidmueller.com

Технические данные

-60°C...+250 °C, Ni120:
-80 °C...+320 °C, Ni1000:
-60°C...+250 °C, B: +100...
+1820 °C, E: (-100...
+1000 °C), J: (-100...
+1200 °C), K: (-180...
+1372 °C), L: (-200...+900
°C), N: (-180...+1300 °C),
R: (-50...+1760 °C), S:
(-50...+1760 °C), T: (-200...
+400 °C), U: (-200...+600
°C), W3: (0...+2300 °C),
W5: (0...+2300 °C), LR:
(-200...+800 °C)

Входной ток	0...20 mA, 4...20mA	Входное сопротивление, ток	20 Ω + PTC 50 Ω
-------------	---------------------	----------------------------	-----------------

Выход

Количество выходов	2	Ток полного сопротивления нагрузки	≤ 600 Ω
Влияние сопротивления нагрузки	≤ 0,01% диапазона/100 Ом	Тип	активный (как источник тока) или пассивный (как сток тока)
Выходной ток	0...23 mA, настраиваемый: 0...20 / 4...20 / 20...0 / 20...4 mA, возможность конфигурирования — уменьшение (3,5 mA) / увеличение (23 mA) @ ошибке	Макс выход	3,8...20,5 mA / 0...20,5 mA (зависит от диапазона)

Выход (состояние)

Тип	Реле состояния, 1 НЗ (без напряжения)	Функция аварийной сигнализации	Ошибка устройства, Отсутствует напряжение питания
Номинальное рабочее напряжение	≤ 125 В AC / 110 В DC (взрывозащитная область) ≤ 32 В AC / 32 В DC (Зона 2)	Непрерывный ток	≤ 0,5 А AC / 0,3 А DC (безопасная зона), ≤ 0,5 А AC / 1 А DC (зона 2)
Уровень мощности	≤ 62,5 ВА / 32 Вт (защищенная зона) ≤ 16 ВА / 32 Вт (Зона 2)		

Общая информация

Вид соединения	PUSH IN	Влажность	0...95 % (без появления конденсата)
Вид защиты	IP20	Напряжение питания	19,2...31,2 В DC
Время переходного процесса	≤ 400 мс (с током), ≤ 1 с (с температурой)	Конфигурация	с программным обеспечением FDT/DTM, Требуется конфигурационный адаптер 8978580000 CBX200 USB
Рабочая высота	≤ 2000 м		

Размер изоляции

Нормы по ЭМС	EN 61326-1	Нормы	EN 61010-1
Напряжение развязки	2 кВ, вход / выход / питание	Расчетное напряжение	300 В

АСТ20Х-2НТИ-2SAO-P

Weidmüller Interface GmbH & Co. KG
Klingenbergstraße 26
D-32758 Detmold
Germany

www.weidmueller.com

Технические данные

Данные для применения в зоне Ex (ATEX)

Маркировка ATEX, газ	II (1) G [Ex ia Ga] IIC/IIB/IIA	Маркировка IECEx, пыль	[Ex ia Da] IIIC
Маркировка ATEX, пыль	II (1) D [Ex ia Da] IIIC, I (M1) [Ex ia Ma] I	Маркировка IECEx, газ	Ex ec nC IIC T4 Gc, [Ex ia Ga] IIC/IIB/IIA
Место установки	Устройство установлено в безопасной зоне, зона 2		

Размеры

Вид соединения	PUSH IN	Поперечное сечение подключаемого провода AWG, мин.	AWG 26
Поперечное сечение подключаемого провода AWG, макс.	AWG 14	Сечение подключаемого провода, одножильного, мин.	0.2 mm ²
Сечение подключаемого проводника, однопроволочного, макс.	2.5 mm ²	Сечение подсоединяемого провода, тонкий скрученный, мин.	0.2 mm ²
Сечение подключаемого проводника, тонкопроволочного, макс.	2.5 mm ²	Сечение соединения проводов, тонкий скрученный с кабельными наконечниками DIN 46228/4, мин.	0.2 mm ²
Сечение соединения проводов, тонкий скрученный с кабельными наконечниками DIN 46228/4, макс.	2.5 mm ²		

Гарантия

Период времени	3 года
----------------	--------

Описание артикула

Описание изделия	<p>Устройство семейства АСТ20Х-НТИ-SAO-S передает аналоговые сигналы, гальванически изолированные от опасных зон, в безопасную зону. Для этого входные цепи выполнены искробезопасными.</p> <p>Отличительные особенности:</p> <ul style="list-style-type: none"> • Конфигурирование и диагностика с помощью программного обеспечения FDT/DTM «WI-Manager». • Устройство может быть установлено в безопасной зоне и зоне 2/подразделение 2 и принимать сигналы из зоны 0, 1, 2, 20, 21 и 22, а также в качестве устройства класса I/II/III, подразделение 1, группа A-G. • Пассивные сигнальные входы для RTD, TC и mA изготавливаются на один или два канала и полностью электрически изолированы. • Двухканальная версия подходит для использования в качестве разделителя сигналов. • В качестве компенсации холодного спая для сигнального входа TC используется либо внутренняя компенсация холодного спая, либо, для еще более высокой точности, внешняя клемма компенсации холодного спая. • Расширенные возможности самодиагностики: контроль событий ошибок и обрыв провода с помощью отдельного реле состояния. • Индикация рабочего состояния и неисправностей с помощью светодиодов на передней панели. • 3-канальная гальваническая развязка между входом, выходом и источником питания.
------------------	--

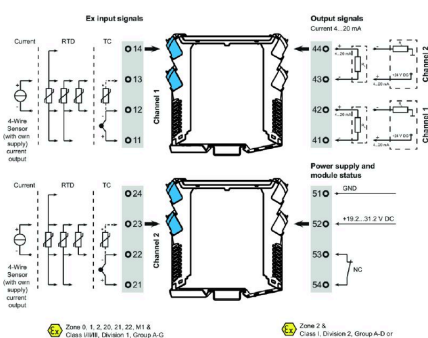
Классификации

ETIM 8.0	EC002919	ETIM 9.0	EC002919
ETIM 10.0	EC002919	ECLASS 14.0	27-21-01-29
ECLASS 15.0	27-21-01-29		

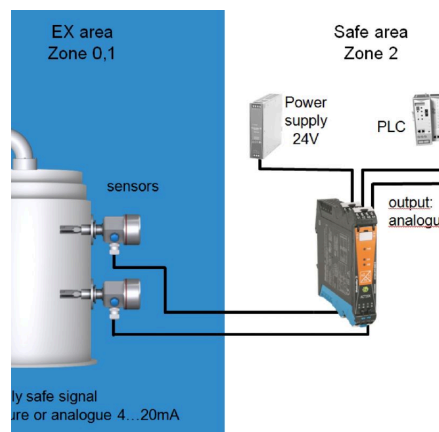
АСТ20Х-2НТИ-2SAO-P

Изображения

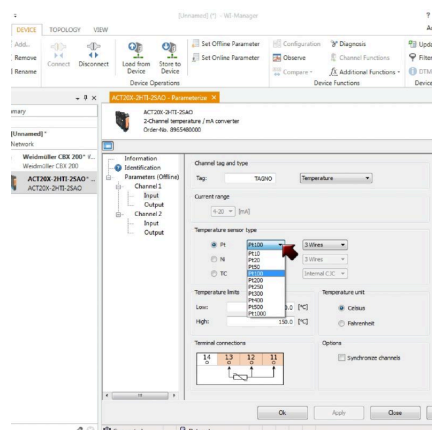
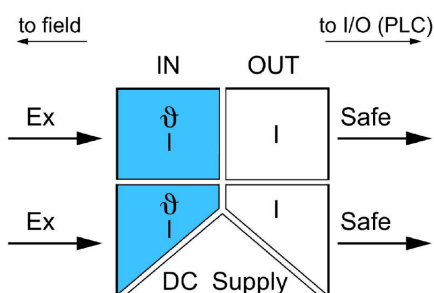
Connection diagram



Применение

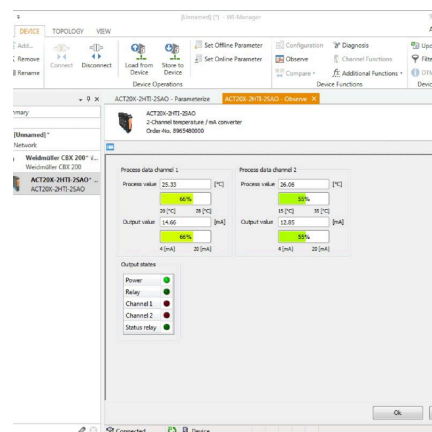
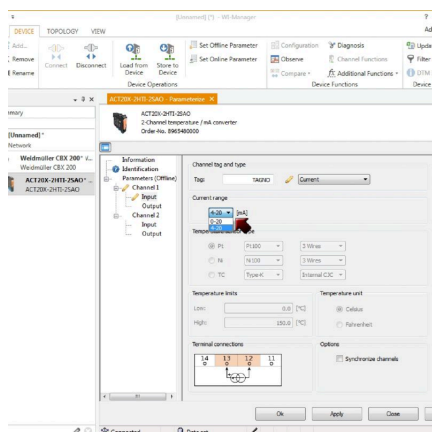


Block diagram

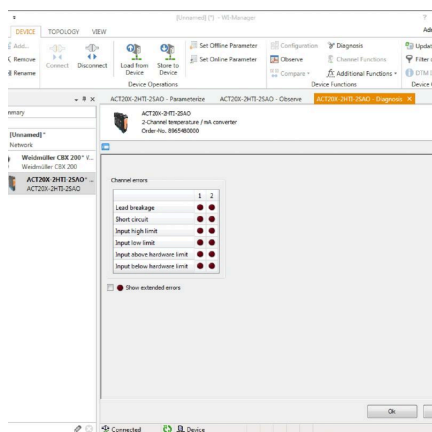


АСТ20Х-2НТИ-2SAO-Р

Изображения



screenshot of current configuration
with FDT2 / DTM software



screenshot of "observe" with FDT2 / DTM software



Removable terminals with coding

АСТ20Х-2НТИ-2SAО-Р

Weidmüller Interface GmbH & Co. KG
Klingenbergstraße 26
D-32758 Detmold
Germany

www.weidmueller.com

Аксессуары

Программный адаптер



Основные данные для заказа

Тип	CBX200 USB	Версия
Заказ №	8978580000	
GTIN (EAN)	4032248813759	
Кол.	1 ST	

Клеммы с компенсацией холодного спая



Основные данные для заказа

Тип	ACT20X-CJC-HTI-S PRT 11	Версия
Заказ №	1160640000	(CJC) cold-junction compensation terminal for ACT20X thermal
GTIN (EAN)	4032248948345	module, built-in PT100 sensor, Labelling for channel 1 (11,12,13,14)
Кол.	1 ST	
Тип	ACT20X-CJC-HTI-S PRT 21	Версия
Заказ №	1160650000	(CJC) cold-junction compensation terminal for ACT20X thermal
GTIN (EAN)	4032248948352	module, built-in PT100 sensor, Labelling for channel 2 (21, 22, 23,
Кол.	1 ST	24)

АСТ20Х-2НТИ-2SAO-Р

Weidmüller Interface GmbH & Co. KG

Klingenbergstraße 26

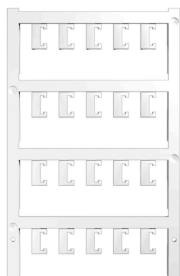
D-32758 Detmold

Germany

www.weidmueller.com

Аксессуары

Чистый



ESG представляет собой проверенный на практике маркировочный элемент формата MultiCard для множества популярных электрических устройств. Результатом является высококачественная маркировка устройств с высокой контрастностью.

Доступны элементы различного типа для устройств таких производителей, как Siemens, ABB, Beckhoff и т. д.

Коротко о преимуществах:

- Универсальность применения: самоклеящиеся или фиксируемые шильдики в зависимости от типа.
- Для оборудования, установленного в ряд (например, автоматы защиты цепи), предлагаются маркировочные элементы ESG, фиксируемые на рейках для шильдиков.
- Индивидуальная печать уровня качества лазерных принтеров в соответствии со спецификациями.

Для заказной печати: Используя программное обеспечение M-Print PRO или M-Print PRO Online (работает без установки), подготовьте и отправьте нам файл, содержащий ваши технические условия маркировки.

Основные данные для заказа

Тип	ESG 6.6/20 BHZ 5.00/04	Версия
Заказ №	1082540000	ESG, Маркировочные элементы для устройств x 20 mm, PA 66,
GTIN (EAN)	4032248845439	Цветовой код: белый, втычной
Кол.	200 ST	
Тип	ESG 8/13.5/43.3 SAI AU	Версия
Заказ №	1912130000	ESG, Маркировочные элементы для устройств x 13.5 mm, PA 66,
GTIN (EAN)	4032248541164	Цветовой код: прозрачный, втычной
Кол.	5 ST	