

## ACT20X-SDI-HDO-H-P

Weidmüller Interface GmbH &amp; Co. KG

Klingenbergstraße 26

D-32758 Detmold

Germany

www.weidmueller.com

Изображение изделия,  
Подобно иллюстрации

Модули управления клапанами ACT20X-SDI-HDO/2SDI-2HDO управляются с входной стороны с помощью коммутирующих сигналов (NPN, PNP) из безопасной области и предоставляют цифровые выходы для коммутации исполнительных механизмов (электромагнитных клапанов, датчиков аварийной сигнализации) во взрывоопасной зоне Ex 0.

Выходной ток ограничен в зависимости от модуля для групп взрывозащиты по энергии поджига IIC/IIB до 35 мА

или 60 мА (только один канал). Встроенные контакты аварийной сигнализации при неисправности выдают сообщение о состоянии, которое позволяет произвести быструю идентификацию ошибки и, следовательно, повышает эксплуатационную готовность установки.

Устанавливаемые на монтажную рейку коммутирующие усилители с гальванической развязкой, по выбору, поставляются в одно- или двухканальном исполнении. Устройства, требующие всего 11 мм на рейке, занимают совсем немного места в распределительном шкафу.

## Основные данные для заказа

Версия	EX-преобразователь сигналов, Безоп. вход: реле, Выход Ex: оптомодуль, Ток большой силы, 1-канальн.
Заказ №	<a href="#">2456120000</a>
Тип	ACT20X-SDI-HDO-H-P
GTIN (EAN)	4050118471533
Кол.	1 Штука

## ACT20X-SDI-HDO-H-P

Weidmüller Interface GmbH & Co. KG  
Klingenbergstraße 26  
D-32758 Detmold  
Germany

www.weidmueller.com

## Technical data

## Сертификаты

Допуски к эксплуатации



ROHS Соответствовать

UL File Number Search [Сайт UL](#)

Сертификат № (cULus) E337701

## Размеры и массы

Глубина	113.6 mm	Глубина (дюймов)	4.4724 inch
Высота	127.1 mm	Высота (в дюймах)	5.0039 inch
Ширина	22.5 mm	Ширина (в дюймах)	0.8858 inch
Масса нетто	170 g		

## Температуры

Температура хранения	-20 °C...85 °C	Рабочая температура	-20 °C...60 °C
Влажность	0...95 % (без появления конденсата)		

## Вероятность сбоя

SIL PAPER	SIL certificate - PDF/ Cert_Weidmueller_070902_P0002_C004_V2R1.pdf (application/pdf)	SIL согласно IEC 61508	2
MTBF	175 a	SFF	91 %

## Экологическое соответствие изделия

Состояние соответствия RoHS	Соответствует с исключением
Исключение из RoHS (если применимо/известно)	7a, 7cl
REACH SVHC	Lead 7439-92-1
SCIP	2f6dd957-421a-46db-a0c2-cf1609156924

## Assembling

Вид монтажа	Опорная рейка на защелках	Укомплектованная монтажная рейка	TS 35
Монтажное положение	горизонтально или вертикально		

## Вход

Количество входов	1	Тип	NPN-, PNP-транзистор, коммутационный сигнал [input safe-side valve component]
Напряжение	≤ 28 V DC, Trigger level low: ≤ 2.0 V DC (NPN), ≤ 8.0 V DC (PNP), Trigger level high: ≥ 4.0 V DC (NPN), ≥ 10.0 V DC (PNP)	Входное сопротивление, напряжение	3.5 kΩ

## ACT20X-SDI-HDO-H-P

Weidmüller Interface GmbH &amp; Co. KG

Klingenbergstraße 26

D-32758 Detmold

Germany

www.weidmueller.com

## Technical data

## Выход

Тип	искробезопасная схема, цифровой, выход = вход, прямой или инверсный (возможность конфигурирования)	Количество выходов, Ex	1
Пульсация (Токовая петля)	<40 mVeff	Выходные значения	в зависимости от назначения клеммы

## Выход (состояние)

Гистерезис	0,1 мА (порог переключения)	Тип	Реле состояния, 1 НЗ (без напряжения)
Функция аварийной сигнализации	Отсутствует напряжение питания, Ошибка устройства	Количество аварийных выходов	1
Номинальное рабочее напряжение	≤ 125 В AC / 110 В DC (взрывозащитная область) ≤ 32 В AC / 32 В DC (Зона 2)	Непрерывный ток	≤ 0,5 А AC / 0,3 А DC (безопасная зона), ≤ 0,5 А AC / 1 А DC (зона 2)
Уровень мощности	≤ 62,5 ВА / 32 Вт (защищенная зона) ≤ 16 ВА / 32 Вт (Зона 2)		

## Общая информация

Вид соединения	PUSH IN	Влажность	0...95 % (без появления конденсата)
Вид защиты	IP20	Напряжение питания	19,2...31,2 В DC
Время переходного процесса	10 мс	Конфигурация	с программным обеспечением FDT/DTM, Требуется конфигурационный адаптер 8978580000 CBX200 USB
Рабочая высота	≤ 2000 м		

## Размер изоляции

Нормы по ЭМС	EN 61326-1	Нормы	EN 61010-1
Напряжение развязки	2 кВ, вход / выход / питание	Расчетное напряжение	300 В

## Данные для применения в зоне Ex (ATEX)

Маркировка ATEX, газ	II (1) G [Ex ia Ga] IIC/IIB/IIA	Маркировка ATEX, пыль	II (1) D [Ex ia Da] IIIC, I (M1) [Ex ia Ma] I
Маркировка IECEx, газ	Ex ec nC IIC T4 Gc, [Ex ia Ga] IIC/IIB/IIA	Место установки	Устройство установлено в безопасной зоне, зона 2

## Размеры

Вид соединения	PUSH IN	Поперечное сечение подключаемого провода AWG, мин.	AWG 26
Поперечное сечение подключаемого провода AWG, макс.	AWG 14	Сечение подключаемого провода, одножильного, мин.	0,2 mm <sup>2</sup>

## ACT20X-SDI-HDO-H-P

Weidmüller Interface GmbH &amp; Co. KG

Klingenbergstraße 26

D-32758 Detmold

Germany

www.weidmueller.com

## Technical data

Сечение подключаемого проводника, однопроволочного, макс.	2.5 mm <sup>2</sup>	Сечение подсоединяемого провода, тонкий скрученный, мин.	0.2 mm <sup>2</sup>
Сечение подключаемого проводника, тонкопроволочного, макс.	2.5 mm <sup>2</sup>	Сечение соединения проводов, тонкий скрученный с кабельными наконечниками DIN 46228/4, мин.	0.2 mm <sup>2</sup>
Сечение соединения проводов, тонкий скрученный с кабельными наконечниками DIN 46228/4, макс.	2.5 mm <sup>2</sup>		

## Гарантия

Период времени	3 года
----------------	--------

## Описание артикула

Описание изделия	<p>Переключатель/аварийный передатчик электромагнитного клапана ACT20X-SDI-HDO-S имеет один вход в безопасной зоне и один выход в опасной зоне 0. Устройство подходит для переключения, например, магнитных клапанов или аварийных передатчиков. Устройство доступно как в одноканальной, так и в двухканальной версии.</p> <p>Отличительные особенности:</p> <ul style="list-style-type: none"> <li>• Переключатель/аварийный передатчик электромагнитного клапана для контроля электромагнитных клапанов, акустической сигнализации и светодиодов, установленных в опасной зоне.</li> <li>• Два варианта с выходным током 35 мА или 60 мА доступны в одно- и двухканальных версиях.</li> <li>• Конфигурирование и диагностика с помощью программного обеспечения FDT/DTM «WI-Manager».</li> <li>• Выбор прямой или инвертированной функции для каждого канала и возможность снижения выходного тока для опасной зоны, чтобы соответствовать сфере применения.</li> <li>• Устройство может быть установлено в безопасной зоне и зоне 2/подразделение 2 и принимать сигналы из зоны 0, 1, 2, 20, 21 и 22, а также в качестве устройства класса I/II/III, подразделение 1, группа A-G.</li> <li>• Расширенные возможности самодиагностики: контроль событий ошибок с помощью отдельного реле состояния.</li> <li>• Светодиодная индикация: зеленый и 2 желтых/красных передних светодиода для индикации рабочего состояния и неисправности</li> <li>• 3-канальная гальваническая развязка между входом, выходом и источником питания.</li> </ul>
------------------	---

## Классификации

ETIM 8.0	EC002653	ETIM 9.0	EC002653
ETIM 10.0	EC002653	ECLASS 14.0	27-21-01-20
ECLASS 15.0	27-21-01-20		

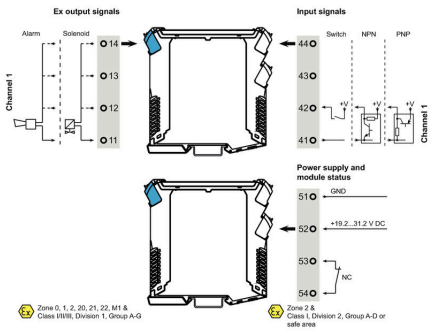
**ACT20X-SDI-HDO-H-P**

**Weidmüller Interface GmbH & Co. KG**  
 Klingenbergstraße 26  
 D-32758 Detmold  
 Germany

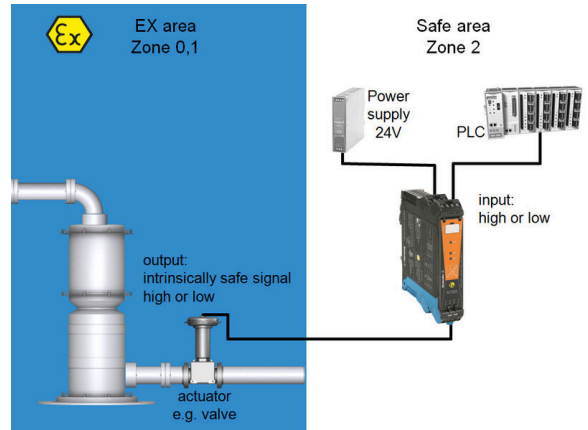
**Drawings**

www.weidmueller.com

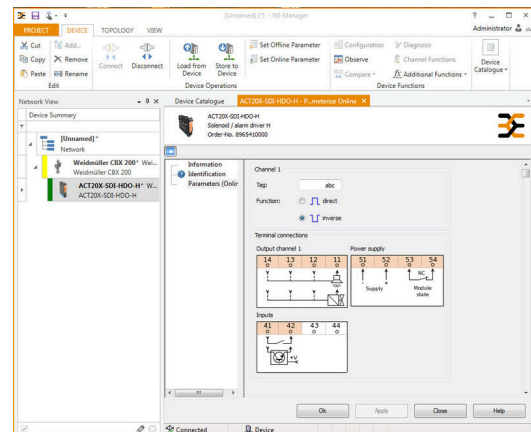
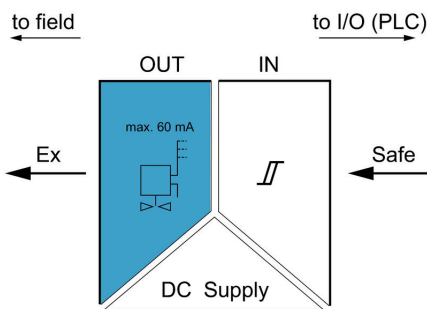
**Connection diagram**



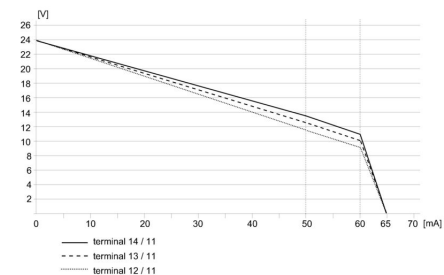
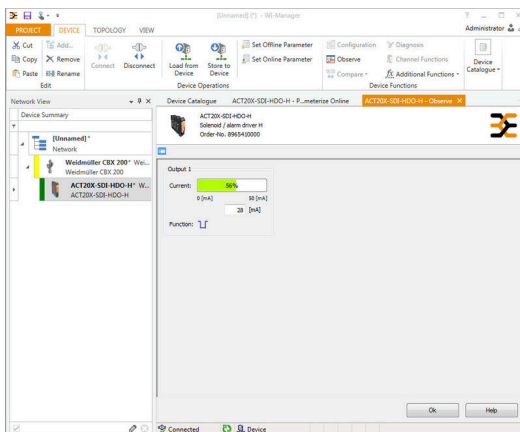
**Применение**



**Block diagram**



**Кривая ухудшения параметров**



89654100009505.eps

screenshot of "observe" with FDT2 / DTM software

**ACT20X-SDI-HDO-H-P**

**Weidmüller Interface GmbH & Co. KG**  
Klingenbergstraße 26  
D-32758 Detmold  
Germany

[www.weidmueller.com](http://www.weidmueller.com)

**Drawings**

**Кривая ухудшения параметров**



Removable terminals with coding

## ACT20X-SDI-HDO-H-P

Weidmüller Interface GmbH & Co. KG  
Klingenbergstraße 26  
D-32758 Detmold  
Germany

www.weidmueller.com

## Accessories

## Чистый



ESG представляет собой проверенный на практике маркировочный элемент формата MultiCard для множества популярных электрических устройств. Результатом является высококачественная маркировка устройств с высокой контрастностью.

Доступны элементы различного типа для устройств таких производителей, как Siemens, ABB, Beckhoff и т. д.

Коротко о преимуществах:

- Универсальность применения: самоклеящиеся или фиксируемые шильдики в зависимости от типа.
- Для оборудования, установленного в ряд (например, автоматы защиты цепи), предлагаются маркировочные элементы ESG, фиксируемые на рейках для шильдиков.
- Индивидуальная печать уровня качества лазерных принтеров в соответствии со спецификациями.

Для заказной печати: Используя программное обеспечение M-Print PRO или M-Print PRO Online (работает без установки), подготовьте и отправьте нам файл, содержащий ваши технические условия маркировки.

## Основные данные для заказа

Тип	ESG 6.6/20 BHZ 5.00/04	Версия
Заказ №	<a href="#">1082540000</a>	ESG, Маркировочные элементы для устройств x 20 мм, PA 66,
GTIN (EAN)	4032248845439	Цветовой код: белый, втычной
Кол.	200 ST	
Тип	ESG 8/13.5/43.3 SAI AU	Версия
Заказ №	<a href="#">1912130000</a>	ESG, Маркировочные элементы для устройств x 13.5 мм, PA 66,
GTIN (EAN)	4032248541164	Цветовой код: прозрачный, втычной
Кол.	5 ST	

## Программный адаптер



## Основные данные для заказа

Тип	CBX200 USB	Версия
Заказ №	<a href="#">8978580000</a>	
GTIN (EAN)	4032248813759	
Кол.	1 ST	