

WGKV 25/Z GN/YE BX

Weidmüller Interface GmbH & Co. KG

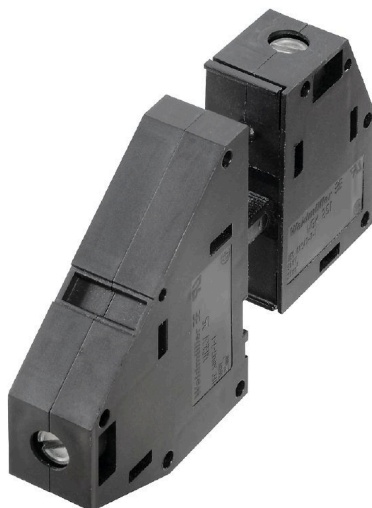
Klingenbergstraße 26

D-32758 Detmold

Germany

www.weidmueller.com

Изображение изделия



Изображение аналогичное

WGK особенно подходят для промышленных корпусов для электроники – преобразователей частоты, устройств электропитания или фильтрующих модулей, изолированных и защищенных от прикосновения с внутренней и внешней стороны и оснащенных удобными и надежными соединениями. Чтобы оптимально адаптировать прокладку кабеля к имеющимся монтажным условиям, компания Weidmüller предлагает два варианта с горизонтальным (WGK) и вертикальным (WGKV) направлением отвода.

Основные данные для заказа

| | |
|----------------------|--|
| Версия | OMNIMATE Power — серия WGK, Проходная клемма, Расчетное сечение: 25 mm², Wemid (PA), Непосредственный монтаж, Проходной (втулка) |
| Заказ № | 2444810000 |
| Тип | WGKV 25/Z GN/YE BX |
| GTIN (EAN) | 4050118493771 |
| Кол. | 25 Штука |
| Продуктное отношение | IEC: 690 V / 101 A / 6 - 35 mm² UL: 600 V / 100 A / AWG 10 - AWG 3 |
| Упаковка | Ящик |

WGKV 25/Z GN/YE BX

Weidmüller Interface GmbH & Co. KG

Klingenbergstraße 26
D-32758 Detmold
Germany

www.weidmueller.com

Технические данные

Сертификаты

Допуски к эксплуатации



ROHS Соответствовать

UL File Number Search [Сайт UL](#)

Сертификат № (cURus) E60693

Размеры и массы

| | | | |
|-------------------|-------------|-------------------|------------|
| Высота | 54 mm | Высота (в дюймах) | 2.126 inch |
| Высота, мин. | 54 mm | Ширина | 20.2 mm |
| Ширина (в дюймах) | 0.7953 inch | Длина | 20.2 mm |
| Длина (в дюймах) | 0.7953 inch | Масса нетто | 67.22 g |

Экологическое соответствие изделия

Состояние соответствия RoHS Соответствует без исключения

REACH SVHC Нет SVHC выше 0,1 wt%

Упаковка

| | | | |
|----------|-----------|------------|-----------|
| Упаковка | Ящик | Длина VPE | 283.00 mm |
| VPE с | 131.00 mm | Высота VPE | 55.00 mm |

Системные параметры

| | | | |
|---------------------------|----------------------------|---|--------------------------|
| Серия изделия | OMNIMATE Power — серия WGK | Метод проводного соединения | Винтовое соединение |
| Направление вывода кабеля | 90°/270° | Количество полюсов | 1 |
| Количество полюсных рядов | 1 | Монтаж силами заказчика | Да |
| Лезвие отвертки | 1,2 x 6,5 | Момент затяжки, мин. | 4 Nm |
| Момент затяжки, макс. | 4.5 Nm | Зажимной винт | M 6 |
| Длина зачистки изоляции | 18 mm | Защита от прикосновения согласно DIN VDE 0470 | IP 20 |
| Вид защиты | IP20 | Тип соединения 1 | Винтовая зажимная клетка |
| Вид соединения 2 | Винтовое соединение | | |

Данные о материалах

| | | | |
|---------------------------------------|---------------|--------------------------------------|----------------|
| Изоляционный материал | Wemid (PA) | Цветовой код | зеленый/желтый |
| Таблица цветов (аналогич.) | Not specified | Moisture Level (MSL) | |
| Класс пожаростойкости UL 94 | V-0 | Материал контакта | Сплав меди |
| Поверхность контакта | луженые | Температура хранения, мин. | -40 °C |
| Температура хранения, макс. | 70 °C | Рабочая температура, мин. | -50 °C |
| Рабочая температура, макс. | 120 °C | Температурный диапазон монтажа, мин. | -25 °C |
| Температурный диапазон монтажа, макс. | 120 °C | | |

Провода, подходящие для подключения

| | |
|--|--------------------|
| Диапазон зажима, мин. | 4 mm ² |
| Диапазон зажима, макс. | 35 mm ² |
| Поперечное сечение подключаемого провода AWG, мин. | AWG 10 |

WGKV 25/Z GN/YE BX

Weidmüller Interface GmbH & Co. KG

Klingenbergstraße 26
D-32758 Detmold
Germany

www.weidmueller.com

Технические данные

| | | | |
|--|--|--|--------------------------|
| Поперечное сечение подключаемого провода AWG 3 провода AWG, макс. | | | |
| Одножильный, мин. H05(07) V-U | 6 mm ² | | |
| Одножильный, макс. H05(07) V-U | 16 mm ² | | |
| Многожильный, мин. H07V-R | 10 mm ² | | |
| многожильный, макс. H07V-R | 35 mm ² | | |
| Гибкий, мин. H05(07) V-K | 10 mm ² | | |
| Гибкий, макс. H05(07) V-K | 25 mm ² | | |
| С наконечником DIN 46 228/4, мин. | 4 mm ² | | |
| С наконечником DIN 46 228/4, макс. | 25 mm ² | | |
| с обжимной втулкой для фиксации концов проводов, DIN 46228 часть 1, мин. | 4 mm ² | | |
| С кабельным наконечником согласно DIN 46 228/1, макс. | 25 mm ² | | |
| Зажимаемый проводник | Сечение подсоединяемого провода | Тип | тонкожильный провод |
| | | номин. | 4 mm ² |
| | | кабельный наконечник | |
| | кабельный наконечник | Длина снятия изоляции | номин. 18 mm |
| | | Рекомендованная обжимная втулка для фиксации концов проводов | H4.0/18 |
| | | | |
| | Сечение подсоединяемого провода | Тип | тонкожильный провод |
| | | номин. | 6 mm ² |
| | | кабельный наконечник | |
| | кабельный наконечник | Длина снятия изоляции | номин. 18 mm |
| | | Рекомендованная обжимная втулка для фиксации концов проводов | H6.0/18 |
| | | | |
| | Сечение подсоединяемого провода | Тип | тонкожильный провод |
| | | номин. | 10 mm ² |
| | | кабельный наконечник | |
| | кабельный наконечник | Длина снятия изоляции | номин. 18 mm |
| | | Рекомендованная обжимная втулка для фиксации концов проводов | H10.0/18 |
| | | | |
| | Сечение подсоединяемого провода | Тип | тонкожильный провод |
| | | номин. | 16 mm ² |
| | | кабельный наконечник | |
| | кабельный наконечник | Длина снятия изоляции | номин. 18 mm |
| | | Рекомендованная обжимная втулка для фиксации концов проводов | H16.0/18 |
| | | | |
| Текст ссылки | Длина кабельных наконечников подбирается в зависимости от типа продукта и номинального напряжения., Наружный диаметр пластиковой манжеты не должен превышать размер шага (P) | | |

Номинальные характеристики по IEC

| | | | |
|--|-------------|---|-------|
| пройдены испытания по стандарту | IEC 60664-1 | Номинальный ток, мин. кол-во контактов (Tu = 20 °C) | 101 A |
| Номинальный ток, макс. кол-во контактов (Tu = 20 °C) | 101 A | Номинальное импульсное напряжение 690 V при категории помехозащищенности/ Категория загрязнения III/3 | |
| Номинальное импульсное напряжение 6 kV при категории помехозащищенности/ Категория загрязнения III/3 | | | |

WGKV 25/Z GN/YE BX

Weidmüller Interface GmbH & Co. KG

Klingenbergstraße 26
D-32758 Detmold
Germany

www.weidmueller.com

Технические данные

Номинальные характеристики по CSA

| | | | |
|---|--------|---|-------|
| Номинальное напряжение (группа использования B/CSA) | 600 V | Номинальное напряжение (группа использования C/CSA) | 600 V |
| Номинальное напряжение (группа использования D/CSA) | 300 V | Номинальный ток (группа использования B/CSA) | 100 A |
| Номинальный ток (группа использования C/CSA) | 100 A | Номинальный ток (группа использования D/CSA) | 10 A |
| Поперечное сечение подключаемого провода AWG, мин. | AWG 10 | Поперечное сечение подключаемого провода AWG, макс. | AWG 3 |

Номинальные характеристики по UL 1059

| | | | |
|---|---|---|--------|
| Институт (cURus) | CURUS | Сертификат № (cURus) | E60693 |
| Номинальное напряжение (группа использования B/UL 1059) | 600 V | Номинальное напряжение (группа использования C/UL 1059) | 600 V |
| Номинальное напряжение (группа использования D/UL 1059) | 300 V | Номинальный ток (группа использования B/UL 1059) | 100 A |
| Номинальный ток (группа использования C/UL 1059) | 100 A | Номинальный ток (группа использования D/UL 1059) | 10 A |
| Поперечное сечение подключаемого провода AWG, мин. | AWG 10 | Поперечное сечение подключаемого провода AWG, макс. | AWG 3 |
| Ссылка на утвержденные значения | В технических характеристиках приведены максимальные значения, подробные сведения см. в сертификате об утверждении. | | |

Важное примечание

| | |
|------------|---|
| Примечания | <ul style="list-style-type: none"> • Clearance and creepage distances to other components must be devised in accordance with the relevant application standard. This can be achieved in the device by full encapsulation or by the use of additional spacer plates. • Rated data refer only to the component itself. Clearance and creepage distances to other components are to be designed in accordance with the relevant application standards. • Colours: SW = black; GN/YL = green/yellow; GY = grey • Additional variants on request • WGK: Rated voltage plastic walls: 1 - 6 mm = 800 V; metal walls: 1 - 4 mm = 800 V; metal walls: 4 - 6 mm = 690 V • WGKV: Rated voltage plastic walls: 1 - 6 mm = 800 V; metal walls: 1 - 4 mm = 800 V; metal walls: 4 - 6 mm = 690 V • WGK...VP: Rated voltage plastic walls: 1 - 6 mm = 800 V; metal walls: 1 - 2.5 mm = 800 V; metal walls: 2.5 - 4 mm = 690 V; metal walls: 4 - 6 mm = 500 V • Wire-end ferrules are mandatory for stranded wires with more than 19 strands. • Long term storage of the product with average temperature of 50 °C and maximum humidity 70%, 36 months |
|------------|---|

Классификации

| | | | |
|-------------|-------------|-------------|-------------|
| ETIM 8.0 | EC001283 | ETIM 9.0 | EC001283 |
| ETIM 10.0 | EC001283 | ECLASS 14.0 | 27-14-11-34 |
| ECLASS 15.0 | 27-14-11-34 | | |

WGKV 25/Z GN/YE BX

Weidmüller Interface GmbH & Co. KG

Klingenbergstraße 26

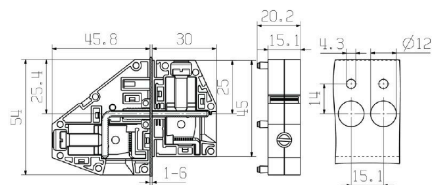
D-32758 Detmold

Germany

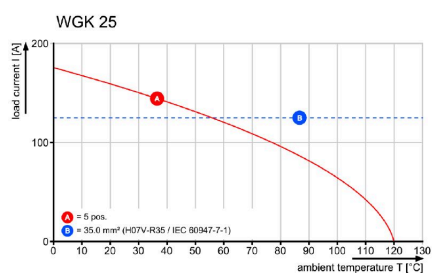
www.weidmueller.com

Изображения

Dimensional drawing



Кривая ухудшения параметров



WGKV 25/Z GN/YE BX

Weidmüller Interface GmbH & Co. KG

Klingenbergstraße 26
D-32758 Detmold
Germany

www.weidmueller.com

Аксессуары

Чистый



Dekafix (DEK) представляет собой универсальный маркировочный элемент для любых проводных и вставных разъемов, а также для электронных блоков. Данная система идеально подходит для коротких последовательностей чисел и охватывает широкий ряд готовых к применению напечатанных маркировочных элементов.

Планки для быстрой установки всего за одну рабочую операцию. Печать отличается хорошей разборчивостью, высокой контрастностью и предлагается в различных вариантах ширины.

- Широкий ассортимент готовых к применению маркировочных элементов.
- Планки для быстрой установки.
- Маркировочные элементы, подходящие для всех кабельных разъемов Weidmüller.
- Предлагаются в виде пустых карт MultiCard или карт со стандартной печатью. Для заказной печати: Используя программное обеспечение M-Print PRO или M-Print PRO Online (работает без установки), подготовьте и отправьте нам файл, содержащий ваши технические условия маркировки.

Основные данные для заказа

| | | |
|------------|----------------------------|--|
| Тип | DEK 5/5 MC NE WS | Версия |
| Заказ № | 1609801044 | Dekafix, Маркировка клеммы, 5 x 5 mm, Шаг в мм (P): 5.00 |
| GTIN (EAN) | 4008190397111 | Weidmueller, белый |
| Кол. | 1000 ST | |
| Тип | DEK 5/6 MC NE WS | Версия |
| Заказ № | 1609820000 | Dekafix, Маркировка клеммы, 5 x 6 mm, Шаг в мм (P): 6.00 |
| GTIN (EAN) | 4008190203436 | Weidmueller, белый |
| Кол. | 1000 ST | |
| Тип | DEK 5/8 MC NE WS | Версия |
| Заказ № | 1856740000 | Dekafix, Маркировка клеммы, 5 x 8 mm, Шаг в мм (P): 8.00 |
| GTIN (EAN) | 4032248400850 | Weidmueller, белый |
| Кол. | 800 ST | |

Отвертка для винтов со шлицем



Отвертка для винтов со шлицем, изолированная согласно VDE, SDI DIN 7437, ISO 2380/2, выходной присоединительный размер согласно DIN 5264, ISO 2380/1, рукоятка SoftFinish

WGKV 25/Z GN/YE BX

Weidmüller Interface GmbH & Co. KG

Klingenbergstraße 26
D-32758 Detmold
Germany

www.weidmueller.com

Аксессуары

Основные данные для заказа

| | | |
|------------|----------------------------|--|
| Тип | SDIS 1.2X6.5X150 | Версия |
| Заказ № | 2749860000 | Отвертка, Ширина лезвия (B): 6.5 mm, Длина лезвия: 150 mm, |
| GTIN (EAN) | 4050118897067 | Толщина лезвия (A): 1.2 mm |
| Кол. | 1 ST | |

Аксессуар



Возможности интеграции, расширения и индивидуализации — превосходное дополнение к любой системе. Универсальные системные принадлежности облегчают процесс адаптации интерфейсов для удовлетворения конкретных требований соответствующих областей применения.

Основные данные для заказа

| | | |
|------------|----------------------------|--|
| Тип | DP WGK 25 BK BX | Версия |
| Заказ № | 1250590000 | OMNIMATE Power — серия WGK, Проходная клемма |
| GTIN (EAN) | 4050118041637 | |
| Кол. | 50 ST | |
| Тип | DP WGK 25 GY BX | Версия |
| Заказ № | 1936710000 | OMNIMATE Power — серия WGK, Проходная клемма |
| GTIN (EAN) | 4032248664788 | |
| Кол. | 50 ST | |