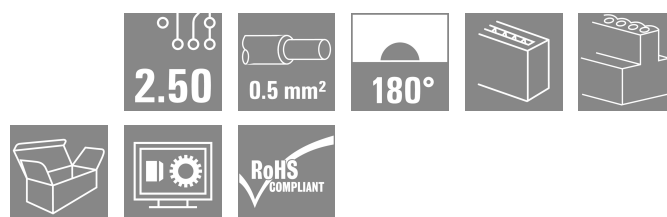
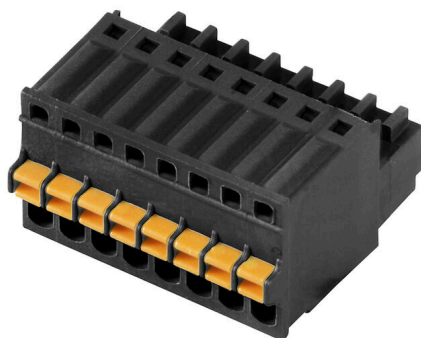


BLF 2.50/10/180 SN BK BX

Изображение изделия



Изображение аналогичное
PUSH IN — инновационная технология соединения ком-
пани Weidmüller, упрощающая процесс подключения
проводов.

Преимущества для пользователей и систем:

- Высокая плотность компонентов благодаря малому шагу. Просто вставьте подготовленный провод — и готово.
- Удобство применения благодаря встроенным кнопкам для открытия точки подключения.
- Интуитивно понятное обращение, поскольку область ввода проводов и область ручного соединения четко разделены.

Основные данные для заказа

Версия	Штекерный соединитель печатной платы, Гнездовой разъем, Шаг в мм (P): 2.50 мм, Количество полюсов: 10, Ящик
Заказ №	2439730000
Тип	BLF 2.50/10/180 SN BK BX
GTIN (EAN)	4050118454901
Кол.	100 Штука
Продуктное отношение	IEC: 320 V / 6 A / 0.08 - 0.5 mm ² UL: 150 V / 5 A / AWG 28 - AWG 20
Упаковка	Ящик

BLF 2.50/10/180 SN BK BX

Weidmüller Interface GmbH & Co. KG
Klingenbergstraße 26
D-32758 Detmold
Germany

www.weidmueller.com

Технические данные

Сертификаты

Допуски к эксплуатации



ROHS Соответствовать

UL File Number Search [Сайт UL](#)

Сертификат № (cURus) E60693

Размеры и массы

Глубина	19.2 mm	Глубина (дюймов)	0.7559 inch
Высота	11.75 mm	Высота (в дюймах)	0.4626 inch
Ширина	25.6 mm	Ширина (в дюймах)	1.0079 inch
Масса нетто	6.17 g		

Экологическое соответствие изделия

Состояние соответствия RoHS Соответствует без исключения

REACH SVHC Нет SVHC выше 0,1 wt%

Упаковка

Упаковка	Ящик	Длина VPE	178.00 mm
VPE с	140.00 mm	Высота VPE	51.00 mm

Системные параметры

Серия изделия	OMNIMATE Signal — серия BL/SL 2.50	Вид соединения	Полевое соединение
Метод проводного соединения	PUSH IN с исполнительным устройством	Шаг в мм (P)	2.50 mm
Шаг в дюймах (P)	0.098 "	Направление вывода кабеля	180°
Количество полюсов	10	L1 в мм	22.50 mm
L1 в дюймах	8.856 "	Количество рядов	1
Количество полюсных рядов	1	Защита от прикосновения согласно DIN VDE 57 106	защита от доступа пальцем
Защита от прикосновения согласно DIN VDE 0470	IP 20	Вид защиты	IP20
Объемное сопротивление	<10 mΩ	Длина зачистки изоляции	8 mm
Лезвие отвертки стандартное	DIN 5264	Циклы коммутации	25

Данные о материалах

Изоляционный материал	PA	Цветовой код	черный
Цвет элементов управления	оранжевый	Таблица цветов (аналогич.)	RAL 9011
Сравнительный показатель пробоя (СТИ)	≥ 600	Moisture Level (MSL)	
Класс пожаростойкости UL 94	V-0	Материал контакта	Сплав меди
Поверхность контакта	луженые	Температура хранения, мин.	-40 °C
Температура хранения, макс.	70 °C	Рабочая температура, мин.	-40 °C
Рабочая температура, макс.	105 °C	Температурный диапазон монтажа, мин.	-25 °C
Температурный диапазон монтажа, макс.	105 °C		

BLF 2.50/10/180 SN BK BX

Weidmüller Interface GmbH & Co. KG
Klingenbergstraße 26
D-32758 Detmold
Germany

www.weidmueller.com

Технические данные

Провода, подходящие для подключения

Диапазон зажима, мин.	0.08 mm ²	Диапазон зажима, макс.	0.5 mm ²
Поперечное сечение подключаемого провода AWG, мин.	AWG 28	Поперечное сечение подключаемого провода AWG, макс.	AWG 20
Одножильный, мин. H05(07) V-U	0.08 mm ²	Одножильный, макс. H05(07) V-U	0.5 mm ²
Многожильный, мин. H07V-R	0.08 mm ²	многожильный, макс. H07V-R	0.5 mm ²
Гибкий, мин. H05(07) V-K	0.08 mm ²	Гибкий, макс. H05(07) V-K	0.5 mm ²
с обжимной втулкой для фиксации концов проводов, DIN 46228 часть 1, мин.	0.25 mm ²	С кабельным наконечником согласно DIN 46 228/1, макс.	0.34 mm ²
Текст ссылки	Наружный диаметр пластиковой манжеты не должен превышать размер шага (P), Длина кабельных наконечников подбирается в зависимости от типа продукта и номинального напряжения.		

Номинальные характеристики по IEC

пройдены испытания по стандарту	IEC 61984	Номинальный ток, мин. кол-во контактов (Tu = 20 °C)	6 A
Номинальный ток, макс. кол-во контактов (Tu = 20 °C)	6 A	Номинальный ток, мин. кол-во контактов (Tu = 40 °C)	6 A
Номинальный ток, макс. кол-во контактов (Tu = 40 °C)	6 A	Номинальное импульсное напряжение 320 V при категории помехозащищенности/ Категория загрязнения II/2	320 V
Номинальное импульсное напряжение 320 V при категории помехозащищенности/ Категория загрязнения III/2		Номинальное импульсное напряжение 80 V при категории помехозащищенности/ Категория загрязнения III/3	80 V
Номинальное импульсное напряжение 2.5 kV при категории помехозащищенности/ Категория загрязнения II/2		Номинальное импульсное напряжение 2.5 kV при категории помехозащищенности/ Категория загрязнения III/2	2.5 kV
Номинальное импульсное напряжение 2.5 kV при категории помехозащищенности/ Категория загрязнения III/3			

Номинальные характеристики по CSA

Номинальное напряжение (группа использования V/CSA)	150 V	Номинальный ток (группа использования V/CSA)	5 A
Поперечное сечение подключаемого провода AWG, мин.	AWG 28	Поперечное сечение подключаемого провода AWG, макс.	AWG 20

Номинальные характеристики по UL 1059

Институт (cURus)	CURUS	Сертификат № (cURus)	E60693
Номинальное напряжение (группа использования V/UL 1059)	150 V	Номинальный ток (группа использования V/UL 1059)	5 A
Поперечное сечение подключаемого провода AWG, мин.	AWG 28	Поперечное сечение подключаемого провода AWG, макс.	AWG 20
Ссылка на утвержденные значения	В технических характеристиках приведены максимальные значения, подробные сведения см. в сертификате об утверждении.		

BLF 2.50/10/180 SN BK BX

Weidmüller Interface GmbH & Co. KG

Klingenbergstraße 26
D-32758 Detmold
Germany

www.weidmueller.com

Технические данные

Важное примечание

Соответствие IPC	Заявление о соответствии: все изделия разрабатываются, производятся и поставляются в соответствии с установленными международными стандартами и нормами и соответствуют характеристикам, указанным в технической документации, а также обладают декоративными свойствами в соответствии с IPC-A-610, "Класс 2". Любые другие запросы информации об изделиях могут быть рассмотрены по запросу.
Примечания	<ul style="list-style-type: none">• Rated current related to rated cross-section & min. No. of poles.• P on drawing = pitch• Crimp shape A for wire-end ferrules with crimping tools PZ 1,5 (order no. 9005990000) or PZ 6/5 (order no. 9011460000) for larger wire cross-sections recommended.• Rated data refer only to the component itself. Clearance and creepage distances to other components are to be designed in accordance with the relevant application standards.• In accordance with IEC 61984, OMNIMATE-connectors are connectors without breaking capacity (COC). During designated use, connectors are not allowed to be engaged or disengaged when live or under load• Long term storage of the product with average temperature of 50 °C and maximum humidity 70%, 36 months

Классификации

ETIM 8.0	EC002638	ETIM 9.0	EC002638
ETIM 10.0	EC002638	ECLASS 14.0	27-46-02-02
ECLASS 15.0	27-46-02-02		

BLF 2.50/10/180 SN BK BX

Weidmüller Interface GmbH & Co. KG
 Klingenbergstraße 26
 D-32758 Detmold
 Germany

www.weidmueller.com

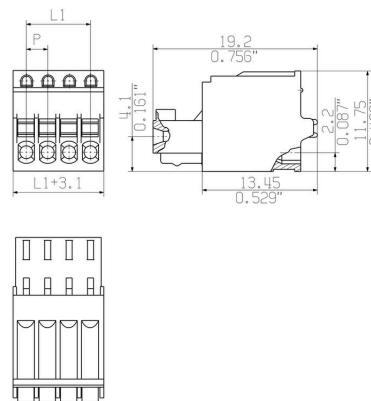
Изображения

Изображение изделия

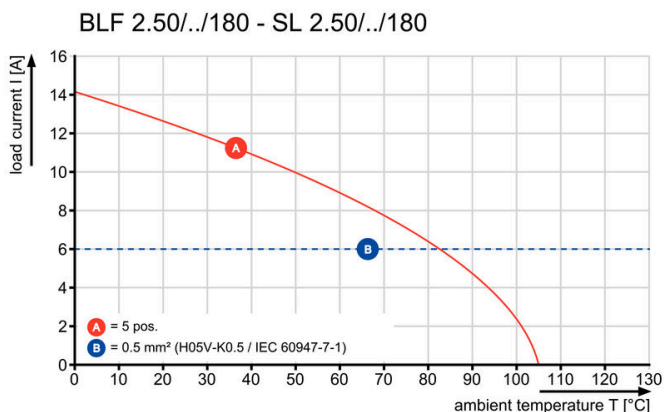


Изображение аналогичное

Dimensional drawing



Graph



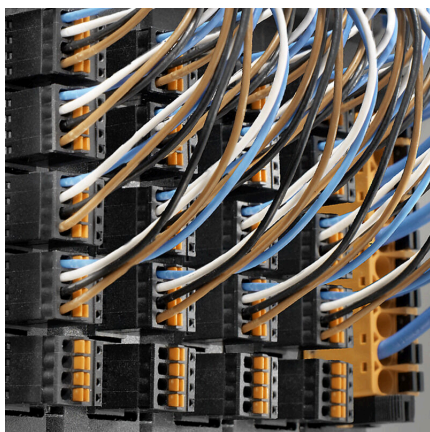
Преимущество изделия



Flexible application Outlet direction: 90° and 180°

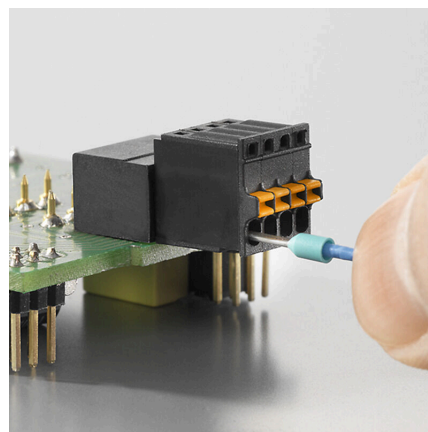
Изображения

Преимущество изделия



High component density
Small and compact pitch

Преимущество изделия



PUSH IN connection up to 0.5
mm²Reliable and space-saving

Преимущество изделия



Operating safety
Through PUSH IN connection system

BLF 2.50/10/180 SN BK BX

Weidmüller Interface GmbH & Co. KG
Klingenbergstraße 26
D-32758 Detmold
Germany

www.weidmueller.com

Сопрягаемые детали

SL 2.50/180G



Штекерный соединитель для пайки волной припоя с шагом 2,50 мм.

- Направление подключения: перпендикулярно (180°) печатной плате
- Вариант исполнения корпуса: закрытый (G)
- Упаковка — картонная коробка (BX)

Основные данные для заказа

Тип	SL 2.50/10/180G 3.2SN B...	Версия
Заказ №	2439990000	Штекерный соединитель печатной платы, Штырьковый
GTIN (EAN)	4050118455168	соединитель, Соединение ТНТ под пайку, Шаг в мм (P): 2.50 mm,
Кол.	100 ST	Количество полюсов: 10, 180°, Ящик

SL 2.50/90G



Штекерный соединитель для пайки волной припоя с шагом 2,50 мм.

- Направление подключения: параллельно (90°) печатной плате
- Вариант исполнения корпуса: закрытый (G)
- Упаковка — картонная коробка (BX)

Основные данные для заказа

Тип	SL 2.50/10/90G 3.2SN BK...	Версия
Заказ №	2439830000	Штекерный соединитель печатной платы, Штырьковый
GTIN (EAN)	4050118455007	соединитель, Соединение ТНТ под пайку, Шаг в мм (P): 2.50 mm,
Кол.	100 ST	Количество полюсов: 10, 90°, Ящик