

VG M40 EMV-4 MS 22-32

Weidmüller Interface GmbH & Co. KG

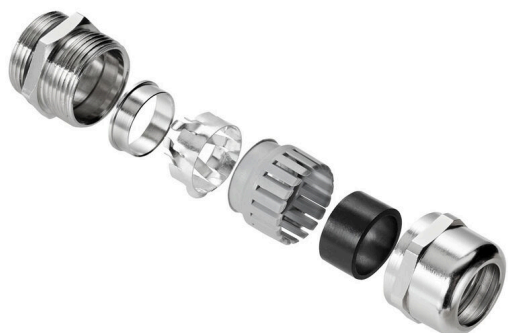
Klingenbergstraße 26

D-32758 Detmold

Germany

www.weidmueller.com

Подобно иллюстрации



Produktabbildung

Повышение чувствительности электронных компонентов и усиление воздействия электромагнитных частот требуют, чтобы кабельные вводы играли важную роль в концепции экранирования системы. Кабельные вводы EMC этого типа изготовлены для защиты от влияния частот, обеспечивая соединение с экранированием на 360°. Фиксируемое вручную уплотнение обеспечивает превосходное удерживание кабеля и компенсацию натяжения; кроме того, кабельный ввод отвечает требованиям к механическому оборудованию EN 62444. Запатентованная конструкция позволяет легко и быстро выполнить сборку.

Основные данные для заказа

Версия	VG EMV GEN 4 (кабельный ввод ЭМС с зажимным патроном), Кабельный ввод, прямой, M 40, 9, OD min. 22 - OD max. 32 мм, IP54, IP66, IP67, IP68 — 5 бар (30 мин), IP69K, Латунь никелированная
Заказ №	2435190000
Тип	VG M40 EMV-4 MS 22-32
GTIN (EAN)	4050118446944
Кол.	5 Штука

VG M40 EMV-4 MS 22-32

Weidmüller Interface GmbH & Co. KG

Klingenbergstraße 26
D-32758 Detmold
Germany

www.weidmueller.com

Технические данные

Сертификаты

Допуски к эксплуатации



ROHS Соответствовать

Размеры и массы

Высота	60.5 mm	Высота (в дюймах)	2.3819 inch
Длина	69.5 mm	Длина (в дюймах)	2.7362 inch
Масса нетто	246.4 g		

Температуры

Рабочая температура -40 °C...100 °C

Экологическое соответствие изделия

Состояние соответствия RoHS	Соответствует с исключением
Исключение из RoHS (если применимо/известно)	6c
REACH SVHC	Lead 7439-92-1
SCIP	b5ff1f66-ddba-4739-9fc0-0521ddb52139

Номер сертификата кабельного ввода

Номер сертификата кабельного ввода (GERMLLOYD)	E-14047	Номер сертификата кабельного ввода (UL)	E199260
Номер сертификата кабельного ввода (cULus)	E199260	Условия утверждения	DNV, UL, cULus

Общие данные

Наружный диаметр кабеля, макс.	32 mm	Наружный диаметр кабеля, мин.	22 mm
Уплотнительное кольцо	NBR	Вид защиты с GWDR	IP54, IP66, IP67, IP68 — 5 бар (30 мин), IP69K
Момент затяжки	12 Nm	Температурный диапазон, макс..	100 °C
Температурный диапазон, мин.	-40 °C	Шаг резьбы	1.5 mm
Галогены	Да	Диаметр экрана, макс.	27.00 mm
Диаметр экрана, мин.	18.00 mm	Размер под ключ 1	50 mm
Размер под ключ 2	50 mm	Размер под ключ	50 mm
Вид защиты	IP66, IP68 — 5 бар (30 мин), IP69K	Кабельный ввод	Метрический, M 40
Основной материал	Латунь никелированная	Уплотненная вставка	CR
Уплотнение	NBR	Резьба (наружная)	M 40
Длина резьбы	9 mm	Момент затяжки заглушки, макс.	43.00 Nm
Класс защиты (UL)	Type 4X	Момент затяжки переходника, макс.	12.50 Nm
Момент затяжки переходника, мин.	11.50 Nm	Момент затяжки макс., мин	41.00 Nm
Клеммная вставка	Полиамид		

Классификации

ETIM 8.0	EC000441	ETIM 9.0	EC000441
ETIM 10.0	EC000441	ECLASS 14.0	27-14-08-01
ECLASS 15.0	27-14-08-01		

VG M40 EMV-4 MS 22-32

Weidmüller Interface GmbH & Co. KG

Klingenbergstraße 26

D-32758 Detmold

Germany

www.weidmueller.com

Аксессуары

Латунные гайки для ЭМС



Вдобавок к кабельным вводам, предназначенным для самых разных областей, портфолио продукции дополнено заглушками, элементами компенсации давления, переходниками и соответствующими вспомогательными принадлежностями, такими как контргайки, уплотнительные кольца, плоские шайбы и кольца заземления.

Основные данные для заказа

Тип	SKMU EMV M40	Версия	
Заказ №	1777660000	SKMU MS EMV (латунная контргайка — ЭМС), Контргайка, М 40,	
GTIN (EAN)	4032248157938	4.6 mm, Латунь никелированная	
Кол.	10 ST		