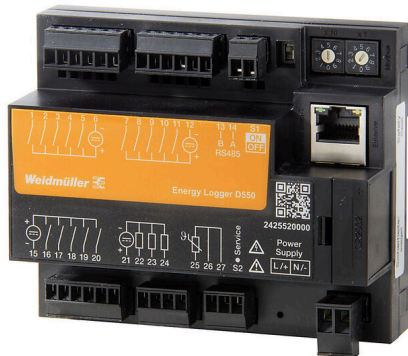


ENERGY LOGGER D550

Weidmüller Interface GmbH & Co. KG
Klingenbergstraße 26
D-32758 Detmold
Germany

www.weidmueller.com



Измерительные приборы с простым интерфейсом S0 широко распространены. Однако они не позволяют передавать измеренные значения непосредственно во внутреннюю сеть, поэтому до настоящего времени для каждого измерительного прибора требовался шлюз. Регистратор Energy Logger D550 позволяет собирать импульсные сигналы с измерительных приборов (до 15 приборов), сохранять их и перенаправлять через интерфейс локальной сети.

Отличаясь чрезвычайно компактной конструкцией, Energy Logger D550 является экономически выгодным решением для упрощения и ускорения сбора и перенаправления данных об энергопотреблении и технологических процессах.

Основные данные для заказа

Заказ №	2425520000
Тип	ENERGY LOGGER D550
GTIN (EAN)	4050118433333
Кол.	1 Штука

ENERGY LOGGER D550

Weidmüller Interface GmbH & Co. KG

Klingenbergstraße 26
D-32758 Detmold
Germany

www.weidmueller.com

Технические данные

Сертификаты

Допуски к эксплуатации



ROHS Соответствовать

UL File Number Search [Сайт UL](#)

Сертификат № (cULus) E469563

Размеры и массы

Глубина	46 mm	Глубина (дюймов)	1.811 inch
Высота	90 mm	Высота (в дюймах)	3.5433 inch
Ширина	107.5 mm	Ширина (в дюймах)	4.2323 inch
Масса нетто	200 g		

Температуры

Температура хранения	-40 °C...70 °C	Рабочая температура	-40 °C...55 °C
Влажность при рабочей температуре	5...95 % RH		

Экологическое соответствие изделия

Состояние соответствия RoHS	Соответствует без исключения
REACH SVHC	Нет SVHC выше 0,1 wt%

Входы / выходы

Цифровые входы	15	Цифровые выходы	3
Количество импульсных выходов	3	Температурный вход	Да
Скорость счета	20 Hz		

Регистрация результатов измерений

Память; минимальное и максимальное значения	Да	Емкость памяти	32 MB
Программное обеспечение	ecoExplorer go®		

Связь

Интерфейс	RS485: 9,6 – 115,2 kbps, Ethernet	Протокол	Modbus RTU, Modbus-Gateway, Modbus TCP/IP, Modbus RTU over Ethernet, SNMP
-----------	-----------------------------------	----------	---

Технические данные

Исполнение	измерение мощности / индикация для 1-, 3-фазной сети	Вид монтажа	DIN-рейка
Вид защиты	IP20	Нормы	DIN EN 61326-1, DIN EN 61000-4-2, DIN EN 61000-4-3, DIN EN 61000-4-4, DIN EN 61000-4-5, DIN EN 61000-4-6, EN 61000-4-11, IEC 61010-1,

ENERGY LOGGER D550

Weidmüller Interface GmbH & Co. KG

Klingenbergstraße 26

D-32758 Detmold

Germany

www.weidmueller.com

Технические данные

Категория перенапряжения	300 V CAT III	Напряжение питания	IEC 61010-2-030, EN 55011 20–250 В перем. тока, 20–300 В пост. тока
Счетчик времени работы	Да		

Соответствие стандартам по изоляции

Категория перенапряжения 300 V CAT III

Классификации

ETIM 8.0	EC002301	ETIM 9.0	EC002301
ETIM 10.0	EC002301	ECLASS 14.0	27-14-23-30
ECLASS 15.0	27-14-23-30		

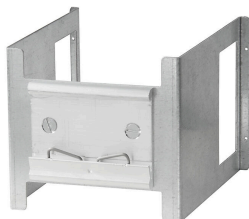
ENERGY LOGGER D550

Weidmüller Interface GmbH & Co. KG
Klingenbergstraße 26
D-32758 Detmold
Germany

www.weidmueller.com

Аксессуары

Принадлежности



Основные данные для заказа

Тип	ENERGY LOGGER SO MODULE	Версия	
Заказ №	2446170000		
GTIN (EAN)	4050118459548		
Кол.	1 ST		