

SAID-M12S-5-9SMT

Weidmüller Interface GmbH & Co. KG

Klingenbergstraße 26

D-32758 Detmold

Germany

www.weidmueller.com

Подобно иллюстрации



В настоящее время компания Weidmüller является одним из ведущих международных поставщиков разъемов в отрасли. Важной составляющей данного семейства изделий являются цилиндрические разъемы, объединенные компанией Weidmüller под наименованием SAI. В ходе разработки изделий SAI инженеры Weidmüller неизменно сосредотачивают усилия на достижении представлений о рациональном и эффективном по затратам монтаже и – в сотрудничестве с главными пользователями продукции – поставляют на рынки тщательно продуманные изделия, которые устанавливают стандарты в отношении функциональности и качества по всему миру. Лучшими примерами этого являются новые распределители питания M12 с S- и T-кодировкой. Данные модули характеризуются чрезвычайно высокими значениями тока и напряжения. Это также позволяет использовать их, например, с трехфазными двигателями.

Основные данные для заказа

| | |
|------------|---|
| Версия | Встраиваемый штекер, M12, Монтажная резьба: , Количество полюсов: 5, Длина жилы / кабеля: |
| Заказ № | 2422600000 |
| Тип | SAID-M12S-5-9SMT |
| GTIN (EAN) | 4050118431360 |
| Кол. | 25 Штука |

Технические данные

Сертификаты

| | |
|------|-----------------|
| ROHS | Соответствовать |
|------|-----------------|

Размеры и массы

| | |
|-------------|--------|
| Масса нетто | 2.63 g |
|-------------|--------|

Экологическое соответствие изделия

| | |
|--|--------------------------------------|
| Состояние соответствия RoHS | Соответствует с исключением |
| Исключение из RoHS (если применимо/известно) | 6с |
| REACH SVHC | Lead 7439-92-1 |
| SCIP | 0ea6d931-f9e9-40a6-89d9-8d67103189d3 |

Технические данные вставного разъема печатной платы

| | | | |
|---|----------------------------------|---------------------------|--|
| Количество полюсов | 5 | Кодировка | А-кодировка |
| Корпус | Штекер M12 | Экранированное соединение | Нет |
| Номинальное напряжение | 60 V | Номинальное напряжение | 250 В (4-полюсный) / 60 В (5-полюсный) / 30 В (8-полюсный) |
| Номинальный ток | 4 А | Номинальный ток | 4 А (4- и 5-полюсный) / 2 А (8-полюсный) |
| Диапазон температур | -25...95 °C | Вид защиты | IP67 |
| Поверхность контакта | Au (золото) | Основной материал корпуса | LCP |
| Соединительная резьба | M12 | Момент затяжки | M12: 0,8 Нм |
| Степень загрязнения | 3 (2 внутри герметичной области) | Циклы коммутации | ≥ 100 |
| Материал контакта | Сплав меди | Материал контргайки | CuZn, никелирование |
| Материал корпуса с фланцевым креплением | CuZn, никелирование | | |

Общие данные

| | | | |
|---------------------------|------------|-----------------------------|-------------|
| Количество полюсов | 5 | Класс пожаростойкости UL 94 | V-0 |
| Основной материал корпуса | LCP | Соединительная резьба | M12 |
| Материал контакта | Сплав меди | Поверхность контакта | Au (золото) |
| Вид защиты | IP67 | Циклы коммутации | ≥ 100 |

Данные о материалах

| | | | |
|-----------------------------|-------------|-------------------|------------|
| Класс пожаростойкости UL 94 | V-0 | Материал контакта | Сплав меди |
| Поверхность контакта | Au (золото) | | |

Системные параметры

| | | | |
|--------------------|------|---------------------------|-------|
| Количество полюсов | 5 | Количество полюсных рядов | 1 |
| Вид защиты | IP67 | Циклы коммутации | ≥ 100 |

Важное примечание

Примечания

SAID-M12S-5-9SMT

Weidmüller Interface GmbH & Co. KG

Klingenbergstraße 26

D-32758 Detmold

Germany

www.weidmueller.com

Технические данные

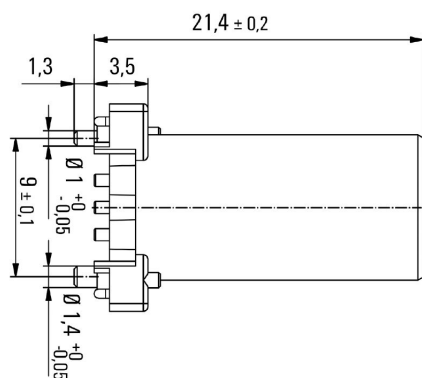
Классификации

| | | | |
|-------------|-------------|-------------|-------------|
| ETIM 8.0 | EC003557 | ETIM 9.0 | EC003557 |
| ETIM 10.0 | EC003557 | ECLASS 14.0 | 27-44-02-23 |
| ECLASS 15.0 | 27-44-02-23 | | |

SAID-M12S-5-9SMT

Изображения

Габаритный чертеж



Чертеж PCB платы

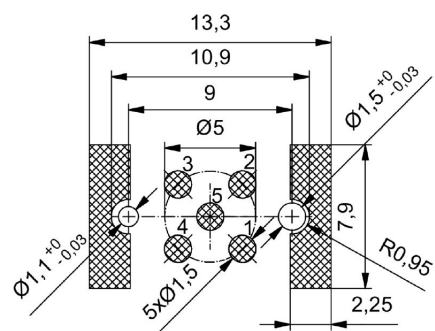
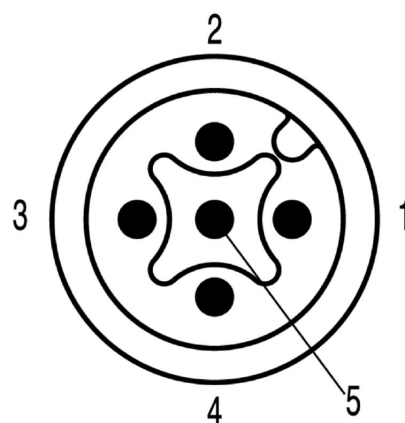


Схема контактов



M12 = A-coded

SAID-M12S-5-9SMT

Weidmüller Interface GmbH & Co. KG

Klingenbergstraße 26

D-32758 Detmold

Germany

www.weidmueller.com

Аксессуары

Принадлежности



В настоящее время компания Weidmüller является одним из ведущих международных поставщиков разъемов в отрасли. Важной составляющей данного семейства изделий являются цилиндрические разъемы, объединенные компанией Weidmüller под наименованием SAI. В ходе разработки изделий SAI инженеры Weidmüller неизменно сосредотачивают усилия на достижении представлений о рациональном и эффективном по затратам монтаже и – в сотрудничестве с главными пользователями продукции – поставляют на рынки тщательно продуманные изделия, которые устанавливают стандарты в отношении функциональности и качества по всему миру. Лучшими примерами этого являются новые распределители питания M12 с S- и T-кодировкой. Данные модули характеризуются чрезвычайно высокими значениями тока и напряжения. Это также позволяет использовать их, например, с трехфазными двигателями.

Основные данные для заказа

| | | |
|------------|----------------------------|---|
| Тип | SAIFG-M14X1-S-1 | Версия |
| Заказ № | 2423980000 | Корпус встроенного штекера, Штекер M12, Высота установки: 9 |
| GTIN (EAN) | 4050118432527 | mm |
| Кол. | 25 ST | |
| Тип | SAIE-KMM14X1-SW15 | Версия |
| Заказ № | 2424010000 | Контргайка |
| GTIN (EAN) | 4050118431230 | |
| Кол. | 25 ST | |