

**SAIE-M8S-8-H5.5TL**

**Weidmüller Interface GmbH & Co. KG**

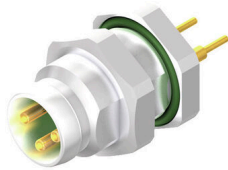
Klingenbergstraße 26

D-32758 Detmold

Germany

[www.weidmueller.com](http://www.weidmueller.com)

**Подобно иллюстрации**



В настоящее время компания Weidmüller является одним из ведущих международных поставщиков разъемов в отрасли. Важной составляющей данного семейства изделий являются цилиндрические разъемы, объединенные компанией Weidmüller под наименованием SAI. В ходе разработки изделий SAI инженеры Weidmüller неизменно сосредотачивают усилия на достижении представлений о рациональном и эффективном по затратам монтаже и – в сотрудничестве с главными пользователями продукции – поставляют на рынки тщательно продуманные изделия, которые устанавливают стандарты в отношении функциональности и качества по всему миру. Лучшими примерами этого являются новые распределители питания M12 с S- и T-кодировкой. Данные модули характеризуются чрезвычайно высокими значениями тока и напряжения. Это также позволяет использовать их, например, с трехфазными двигателями.

**Основные данные для заказа**

|            |  |
|------------|--|
| Версия     | Встраиваемый штекер, M8, Монтажная резьба: M8, Количество полюсов: 8, Длина жилы / кабеля: |
| Заказ №    | <a href="#">2421690000</a>   |
| Тип        | SAIE-M8S-8-H5.5TL  |
| GTIN (EAN) | 4050118429886  |
| Кол.       | 10 Штука   |

## SAIE-M8S-8-H5.5TL

**Weidmüller Interface GmbH & Co. KG**  
 Klingenbergstraße 26  
 D-32758 Detmold  
 Germany

www.weidmueller.com

## Технические данные

### Сертификаты

|      |                 |
|------|-----------------|
| ROHS | Соответствовать |
|------|-----------------|

### Размеры и массы

|             |       |
|-------------|-------|
| Масса нетто | 6.7 g |
|-------------|-------|

### Экологическое соответствие изделия

|  |                                      |
|--|--------------------------------------|
| Состояние соответствия RoHS                  | Соответствует с исключением          |
| Исключение из RoHS (если применимо/известно) | 6с                                   |
| REACH SVHC                                   | Lead 7439-92-1                       |
| SCIP   | 0ea6d931-f9e9-40a6-89d9-8d67103189d3 |

### Технические данные вставного разъема печатной платы

|   |  |
|---|--|
| Количество полюсов                      | 8  |
| Кодировка                               | M8 = отсутствует                               |
| Вид монтажа                             | Монтаж на заднюю панель                        |
| Корпус                                  | Штекер M8                                      |
| Высота установки                        | 5.5 mm   |
| Экранированное соединение               | Нет  |
| Монтажная резьба                        | Штырек: M8 / Гнездо: M12                       |
| Номинальное напряжение                  | 30 V   |
| Номинальное напряжение                  | 60 В (3-полюсный) / 30 В (4-, 5- и 8-полюсный) |
| Номинальный ток                         | 1.5 A  |
| Номинальный ток                         | 4 A (3-, 4- и 5-конт.) / 1,5 A (8-конт.)       |
| Диапазон температур                     | -30...80 °C                                    |
| Вид защиты                              | IP67   |
| Поверхность контакта                    | Au (золото)                                    |
| Основной материал корпуса               | CuZn, никелированный                           |
| Соединительная резьба                   | M8   |
| Момент затяжки                          | M8: 0,5 Нм                                     |
| Монтажная резьба                        | M8   |
| Диапазон монтажных моментов затяжки     | 0.8 Nm   |
| Монтажный момент затяжки (блок)         | макс. 0.8 Nm                                   |
| Сопротивление изоляции                  | 100 MΩ   |
| Степень загрязнения                     | 3 (2 внутри герметичной области)               |
| Циклы коммутации                        | ≥ 100  |
| Материал контакта                       | Сплав меди                                     |
| Уплотняющий материал                    | NBR  |
| Материал контргаяк                      | CuZn, никелирование                            |
| Материал корпуса с фланцевым креплением | CuZn, никелирование                            |
| Пропиточный материал                    | Полиуретан                                     |

### Общие данные

|                       |             |                           |                         |
|-----------------------|-------------|---------------------------|-------------------------|
| Количество полюсов    | 8           | Основной материал корпуса | CuZn, никелированный    |
| Соединительная резьба | M8          | Материал контакта         | Сплав меди              |
| Поверхность контакта  | Au (золото) | Вид монтажа               | Монтаж на заднюю панель |
| Вид защиты            | IP67        | Циклы коммутации          | ≥ 100                   |

## SAIE-M8S-8-H5.5TL

**Weidmüller Interface GmbH & Co. KG**  
Klingenbergstraße 26  
D-32758 Detmold  
Germany

[www.weidmueller.com](http://www.weidmueller.com)

## Технические данные

### Данные о материалах

|                   |            |                      |             |
|-------------------|------------|----------------------|-------------|
| Материал контакта | Сплав меди | Поверхность контакта | Au (золото) |
|-------------------|------------|----------------------|-------------|

### Системные параметры

|                        |        |                           |      |
|------------------------|--------|---------------------------|------|
| Количество полюсов     | 8      | Количество полюсных рядов | 1    |
| Сопротивление изоляции | 100 MΩ | Вид защиты                | IP67 |
| Циклы коммутации       | ≥ 100  |                           |      |

### Важное примечание

|            |
|------------|
| Примечания |
|------------|

### Классификации

|             |             |             |             |
|-------------|-------------|-------------|-------------|
| ETIM 8.0    | EC003568    | ETIM 9.0    | EC003568    |
| ETIM 10.0   | EC003568    | ECLASS 14.0 | 27-44-01-10 |
| ECLASS 15.0 | 27-44-01-10 |             |             |

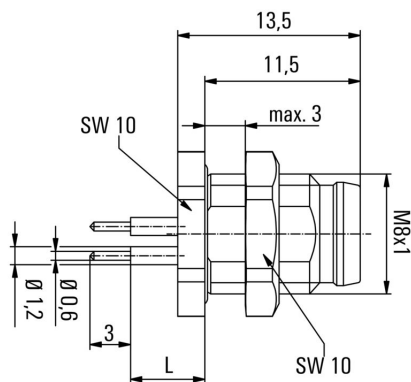
**SAIE-M8S-8-H5.5TL**

**Weidmüller Interface GmbH & Co. KG**  
Klingenbergstraße 26  
D-32758 Detmold  
Germany

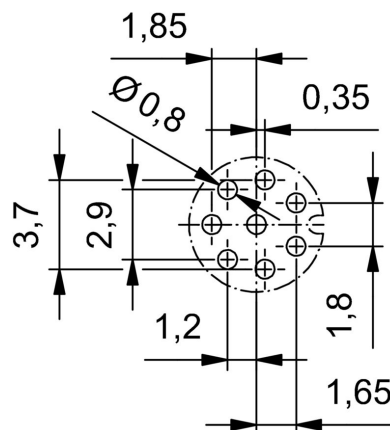
www.weidmueller.com

**Изображения**

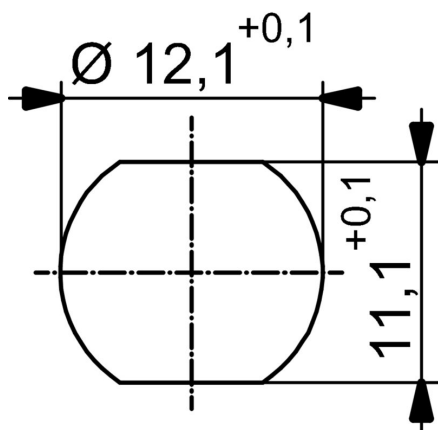
**Габаритный чертёж**



**Чертёж PCB платы**



**Вырез в панели**



**Схема контактов**

